

恋するバス婚 からの再会Party

in 島根・in 鳥取 vol.2

1度目はバスツアーで
2度目はチャペルで



男性事前セミナー

1.21 [SUN]

イベントに参加される男性は出来るだけ参加をお願いします。

第 1 回

島根

1.28 [SUN]



バスツアー

島根・鳥取どちらかスケジュールの合う方に参加出来ます。

鳥取

2.4 [SUN]

第 2 回



2.18 [SUN]

再会Partyは
模擬挙式

バスツアーに参加された方は必ず参加して下さい。

申込締切 1/15(月)

カップル率の高いイベントで前回は好評でした。
結婚を見据えて交際をされているカップルも誕生！
次はあなたの番かも♡

一度は体験したい宍道湖のクルージング&いちご狩り

女性が憧れる結婚式場「プリムローズガーデン森と水の教会」でランチ
米子市を一望できる結婚式場「バンケット&ウエディングシュシュ」での再会Partyは
模擬挙式でウルウルの感動・嬉しい出会いが待っている予感！

ハートグラムアプリであなたの恋愛傾向もチェック！

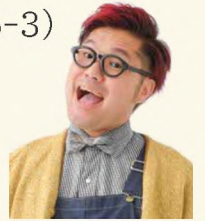


詳細・お申し込みは裏面をご覧ください → →

1.21 [SUN]
13:30~15:30
(受付13:00~)

場 所
講 師
内 容
参 加 費

夢みなとタワー2F会議室(境港市竹内団地255-3)
山田ちゃーはん
イベントでカップルになる秘訣
無料 ※オンライン参加も可



第 1 回

恋する♡トキメキ・バス婚ツアーvol.2

in
島根

1.28 [SUN]
9:30~15:30

スケジュール
参 加 費

出雲大社大駐車場集合(自己紹介)
出雲大社散策(フィールドビンゴ)
宍道湖クルージング(ランチ&1対1トーク)
出雲大社解散(アプローチカード)
3,000円(当日払)



フィールドビンゴ! ビンゴになったら賞品ゲット!

in島根in鳥取どちらか一方スケジュールが合う方に参加出来ます。

in
鳥取

2.4 [SUN]
10:00~16:00

スケジュール
参 加 費

夢みなとタワー集合(1対1トーク)
いちご狩り(いちごの生育状況により内容が変更になる場合があります)
プリムローズガーデン森と水の教会
(ランチ&クイズでグループトーク)
夢みなとタワー解散(アプローチカード)
3,000円(当日払)

第 2 回

恋する♡トキメキ・バス婚ツアー再会Party・vol.2

2.18 [SUN]
11:30~15:30

集 合 場 所
スケジュール
ゲ ス ト
参 加 費

バンケット&ウエディングシュシュ
米子市加茂町2丁目180国際ファミリープラザ9階
チャペルで模擬挙式/ランチ
1対1トーク/フリータイム/マッチング
鳥取県住みます芸人「ほのまる」が恋の行方を見届けます!
2,500円(当日払)



1/28&2/4に参加された方は必ずご参加ください。出来ましたら男性はスーツ・女性は綺麗めカジュアルでお越しください。

共
通
内
容

[募集対象] 20才代~40才代の独身男女 in島根・in鳥取 各15名ずつ

米子市・境港市・出雲市・安来市・松江市・日吉津村・大山町・南部町・伯耆町・日南町・日野町・江府町のいずれかにお住まいの人、通勤している人、又は機会があれば住んでみたいと考えている人
※応募者多数の場合は抽選により決定

[応募締切] 1月15日(月)

[お願い]こちらからのメールを受信できるように「mail@nakoudotottori.jp」を設定してください。

QRコードからのお申込み可

STEP
1

メールまたはQRコードで申し込み
氏名、性別、年齢、住所、電話番号を入力
メールの件名は「恋するバス婚からの再会Party」としてください。
送付先:mail@nakoudotottori.jp



STEP
2

1月17日(水)応募者に結果のお知らせメールをいたします。

お申込

お問合せ

主催:出会いの場づくり事業実行委員会
実行委員会:米子市・境港市・松江市
出雲市・安来市・鳥取県西部町村会

事業協力者:Applause(アプローズ)米子支部
営業時間:10:00~19:00 定休日:木曜日・金曜日
お問い合わせ:TEL 0859-21-7979