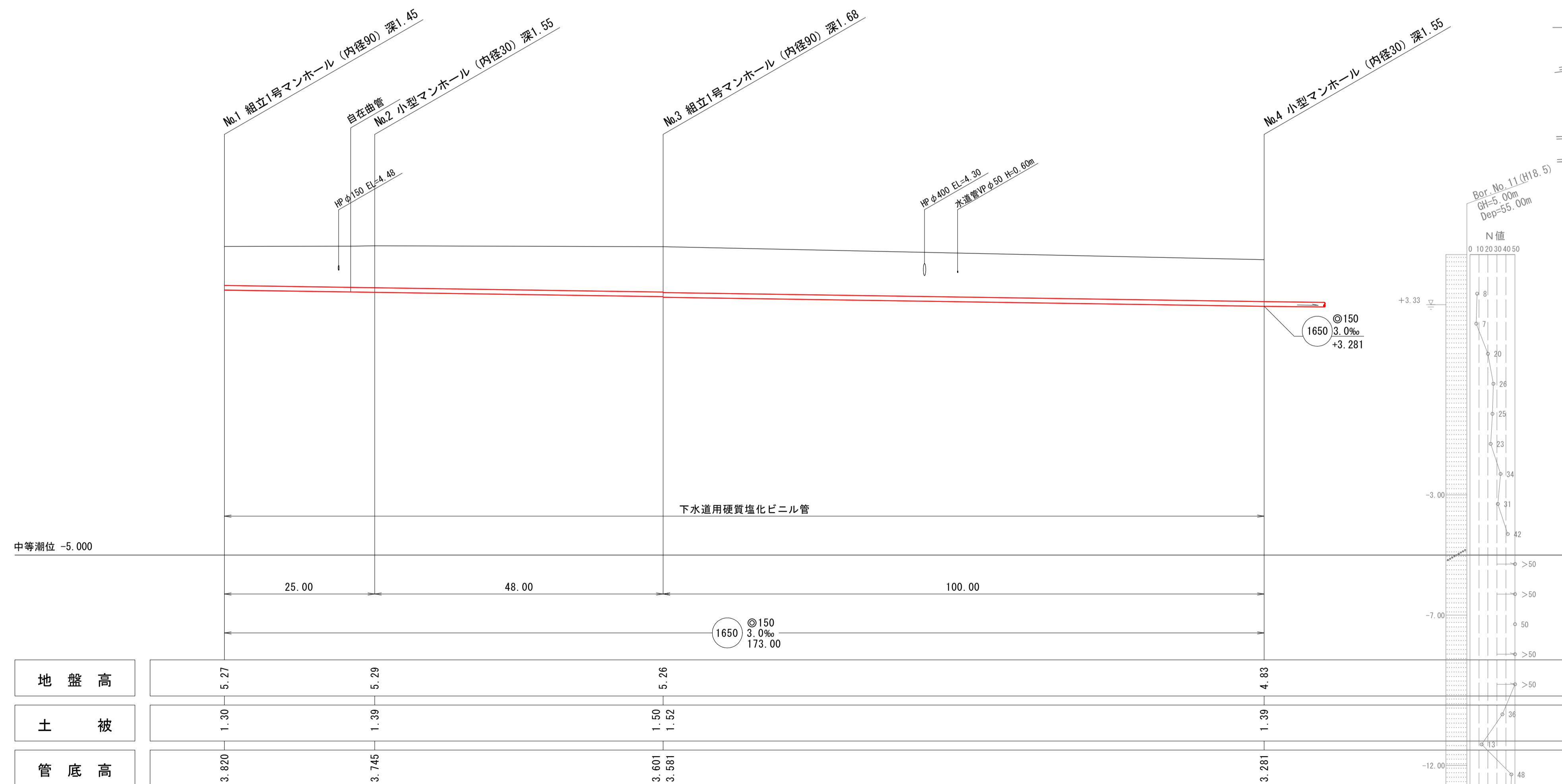


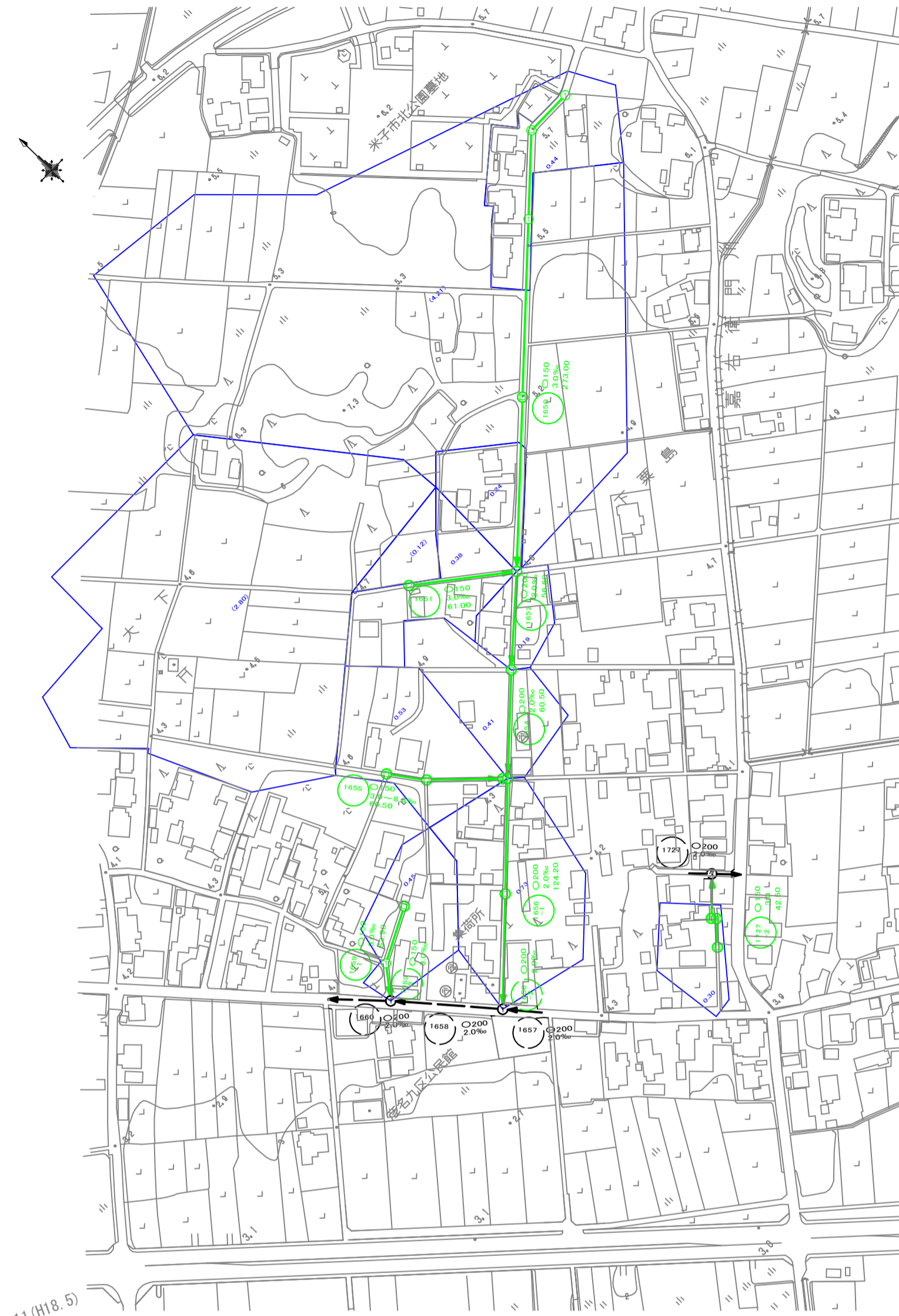
平面図 縮尺1/500



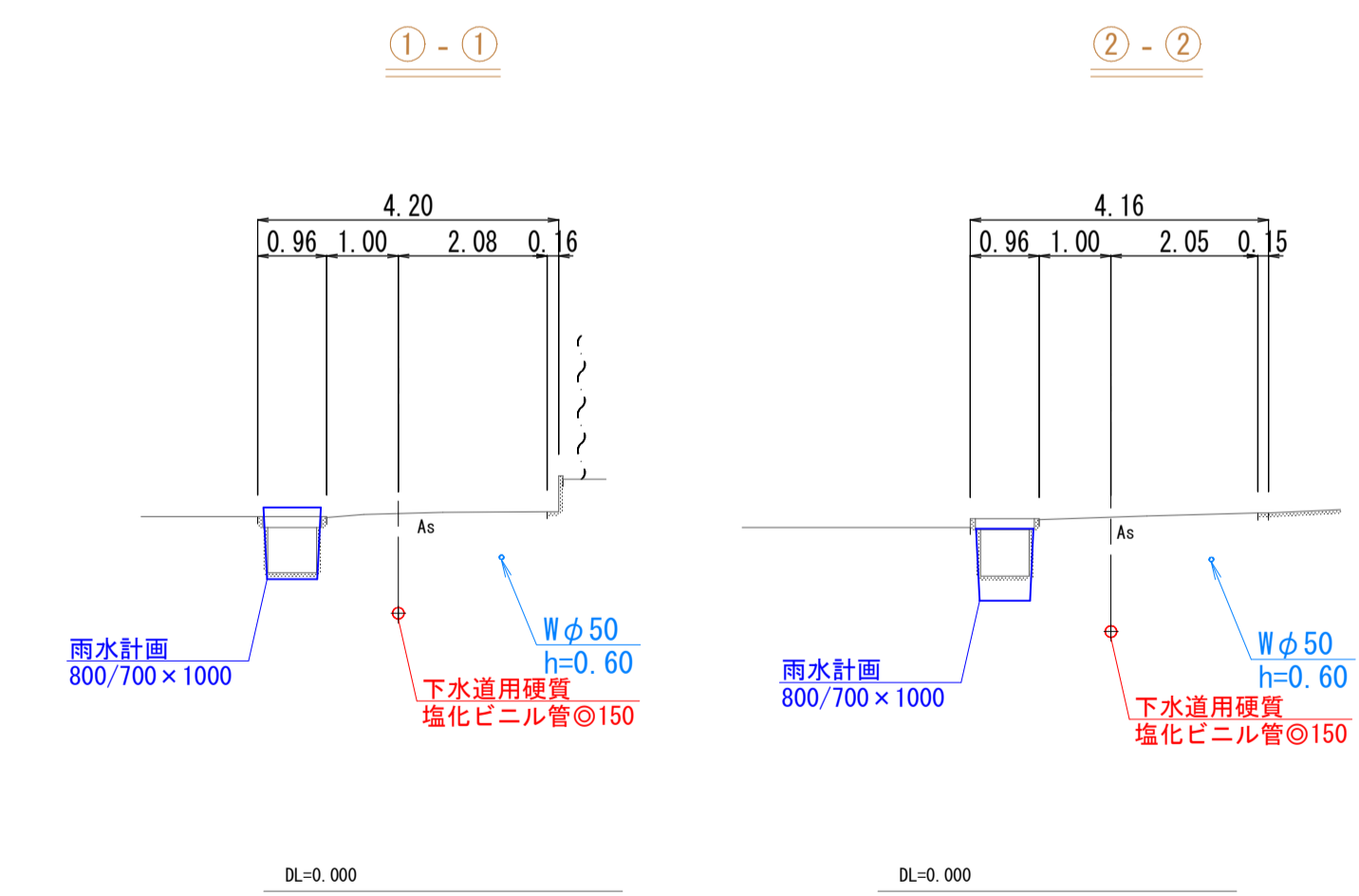
縦断面図 縦尺1/100 縮尺 横尺1/500



系統図 縮尺1/2,500



横断面図 縮尺1/100



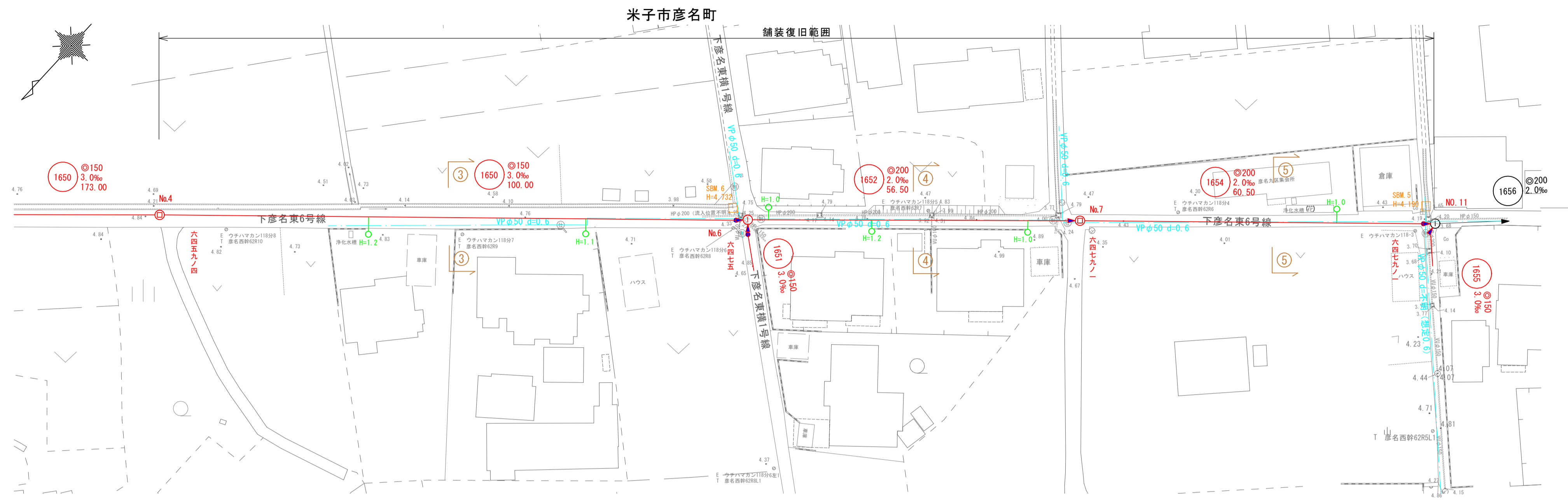
注
 ・施工については「下水道工事標準仕様書」による
 ・汚水貯については塩ビ製（内径200センチメートル）を標準とする
 ・取付管については内径100センチメートルを標準とする

内浜系統 内浜第四処理分区			
件名	彦名町枝線その44工事		
図名	系統図・線路詳細図・横断面図		
縮尺	図示	図番	1/8
調査年月日	令和 年 月 日		
設計者氏名	米子市下水道部		

系統図
 線路詳細図
 1650
 横断面図

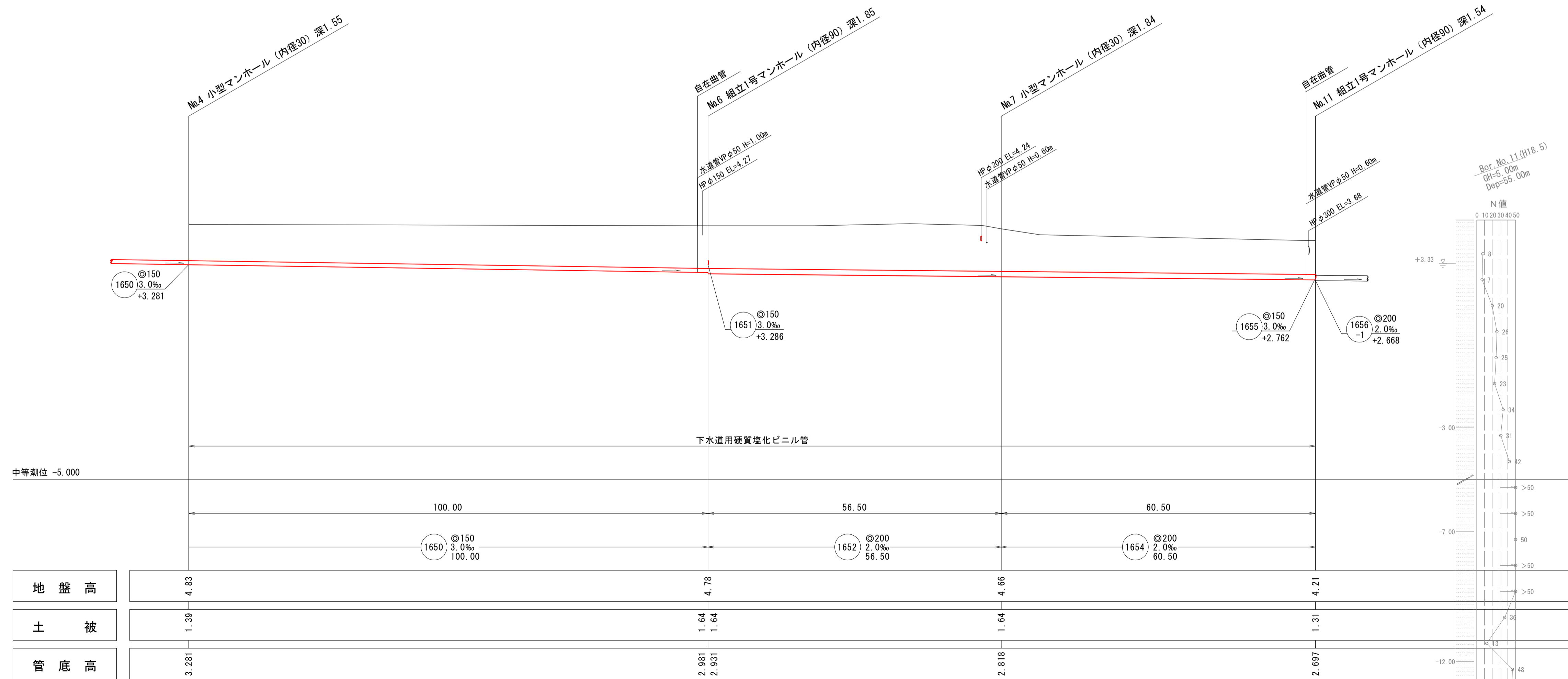
平面図

縮尺1/500



縦断面図

縦1/100
縮尺 横1/500



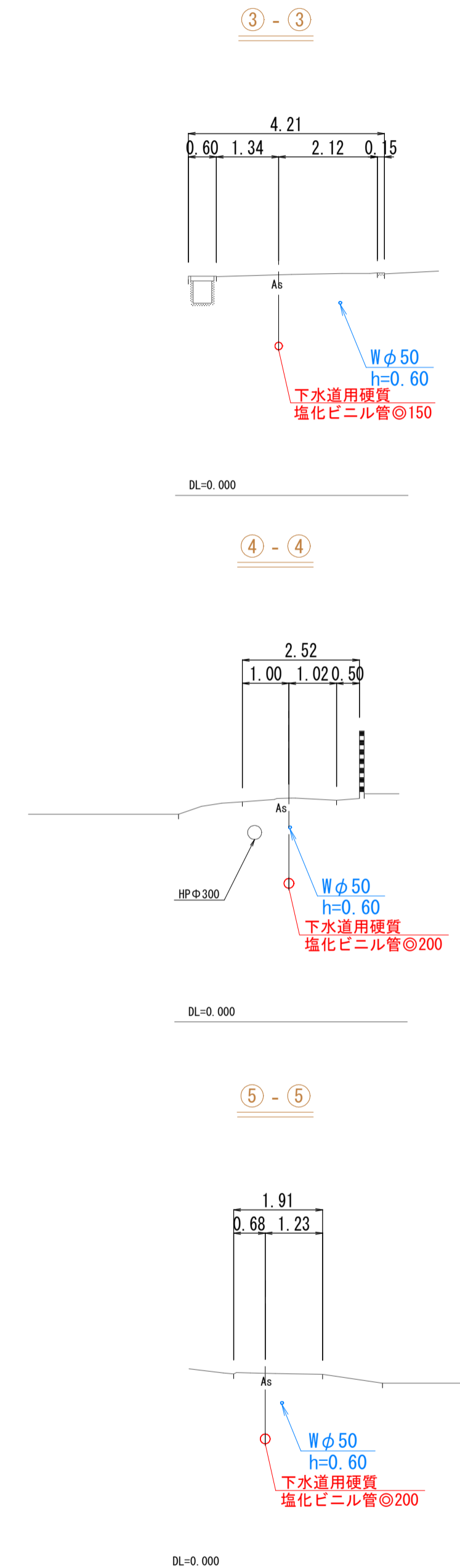
線路詳細図

1650 1652 1654

横断面図

横断面図

縮尺1/100



注
・施工については下水道工事標準仕様書による
・汚水については塩ビ管(内径20センチメートル)を標準とする
・取付管については内径20センチメートルを標準とする

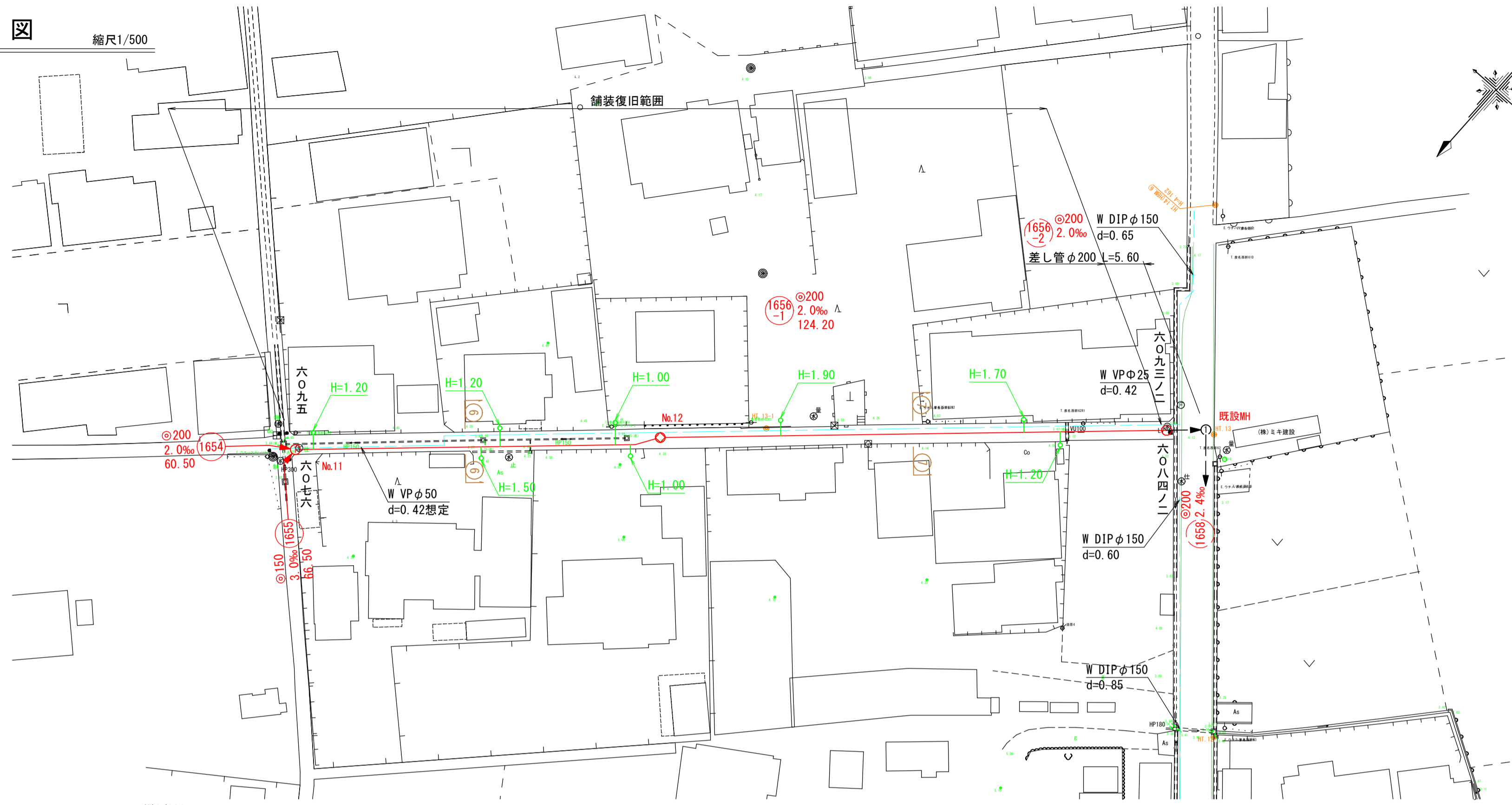
内浜系統 内浜第四処理分区

件名	彦名町枝線その44工事		
図名	線路詳細図・横断面図		
縮尺	図示	図番	2/8
調査年月日	令和 年 月 日		
設計者氏名			

米子市下水道部

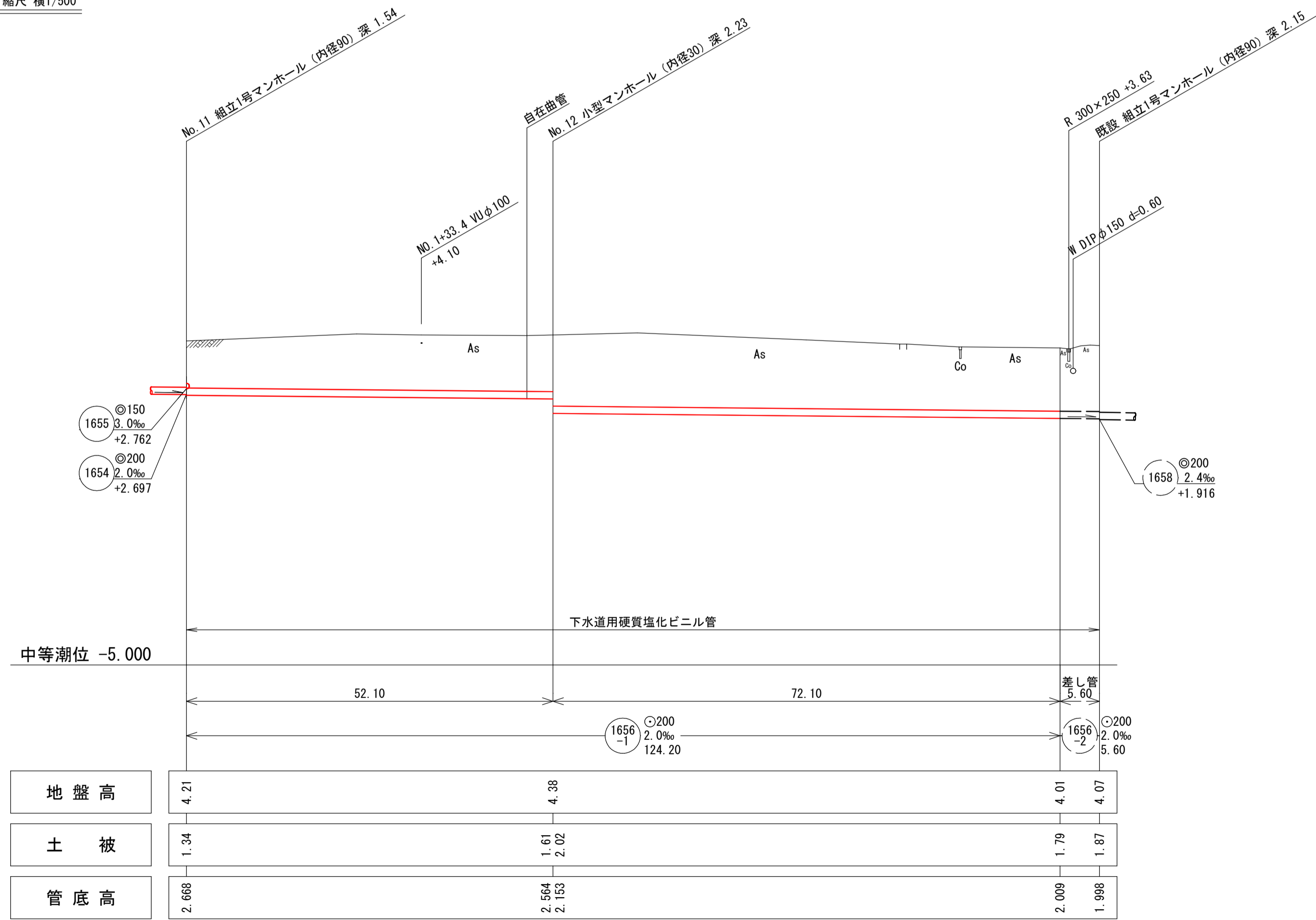
平面図

縮尺1/500



縦断面図

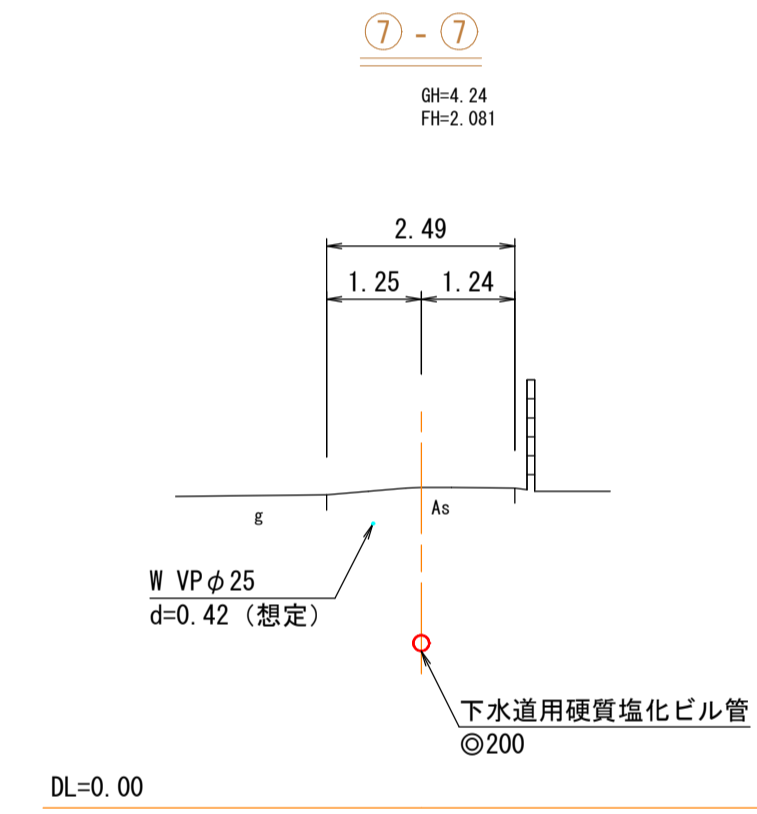
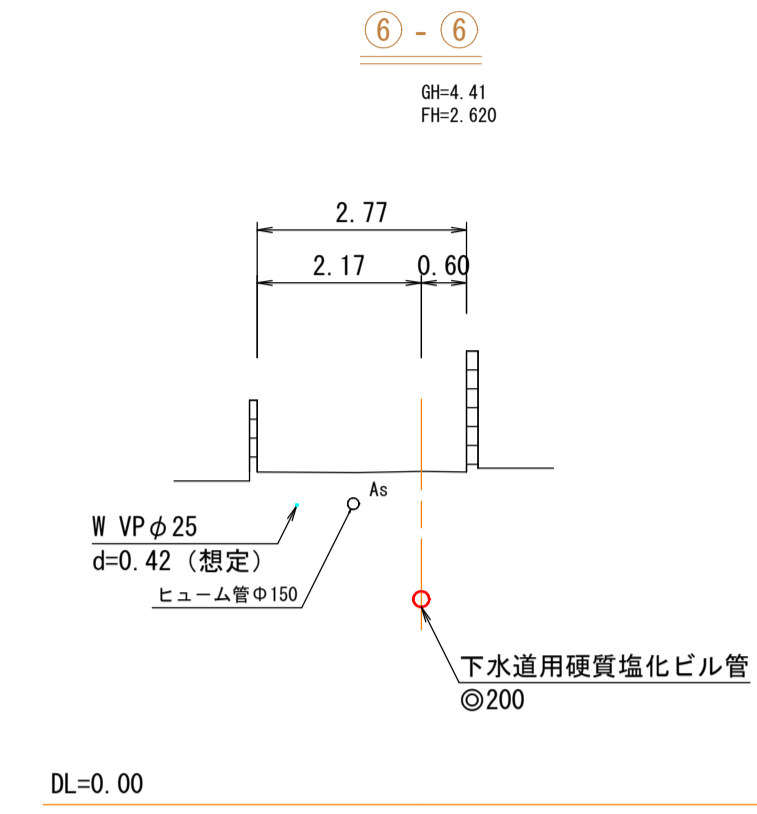
縦尺1/100
縮尺 横尺1/500



地盤高	4.21	4.38	4.01	4.07
土被	1.34	1.61 2.02	1.79	1.87
管底高	2.668	2.564 2.153	2.009	1.998

横断面図

縮尺1/100



線路詳細図

1656

横断面図

注
・施工については下水道工事標準仕様書による
・汚水については塩ビ管（内径20センチメートル）を標準とする
・取付管については内径20センチメートルを標準とする

内浜系統 内浜第四処理分区			
件名	彦名町枝線その44工事		
図名	線路詳細図・横断面図		
縮尺	図示	図番	3/8
調査年月日	令和 年 月 日		
設計者氏名			
米子市下水道部			

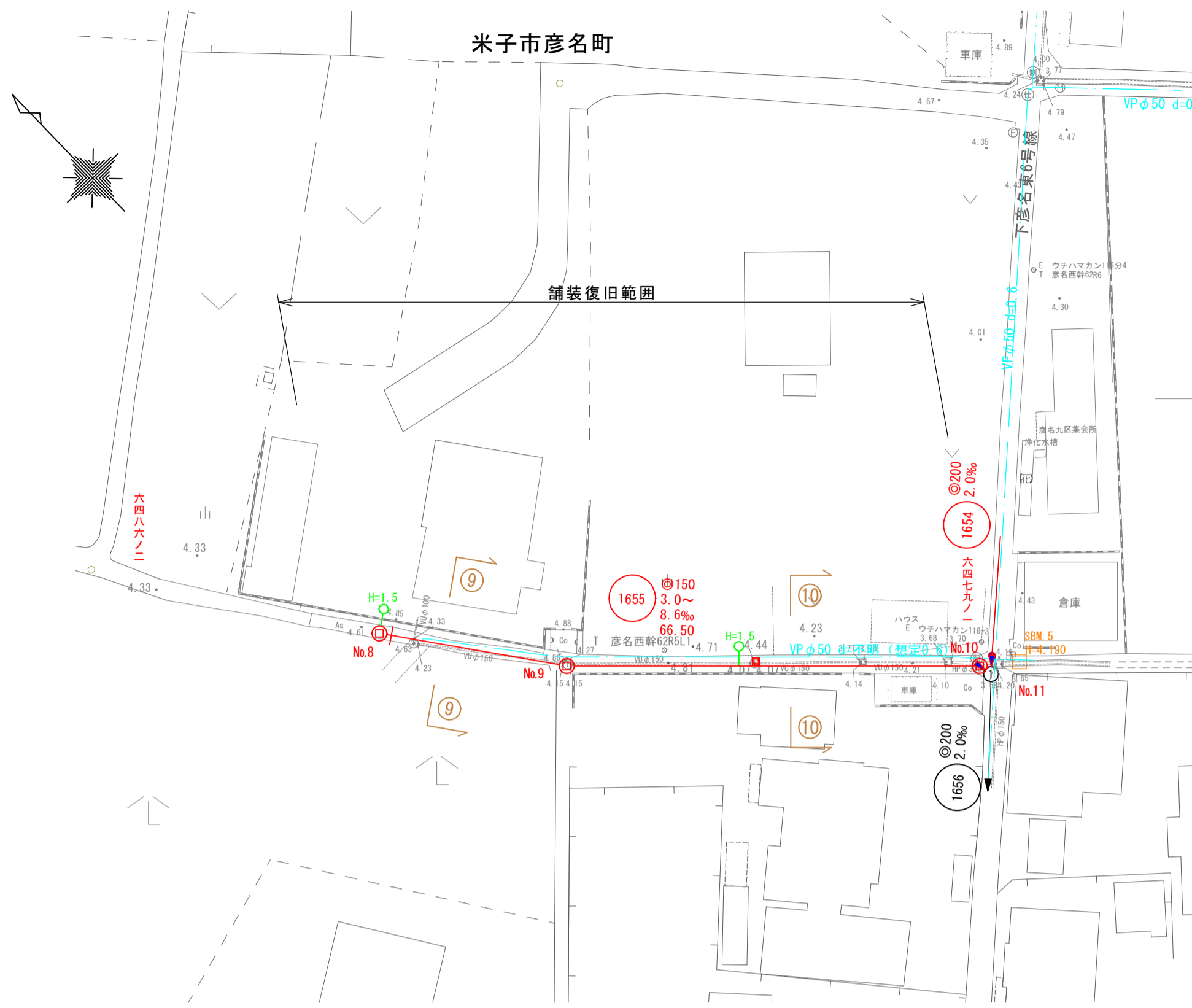
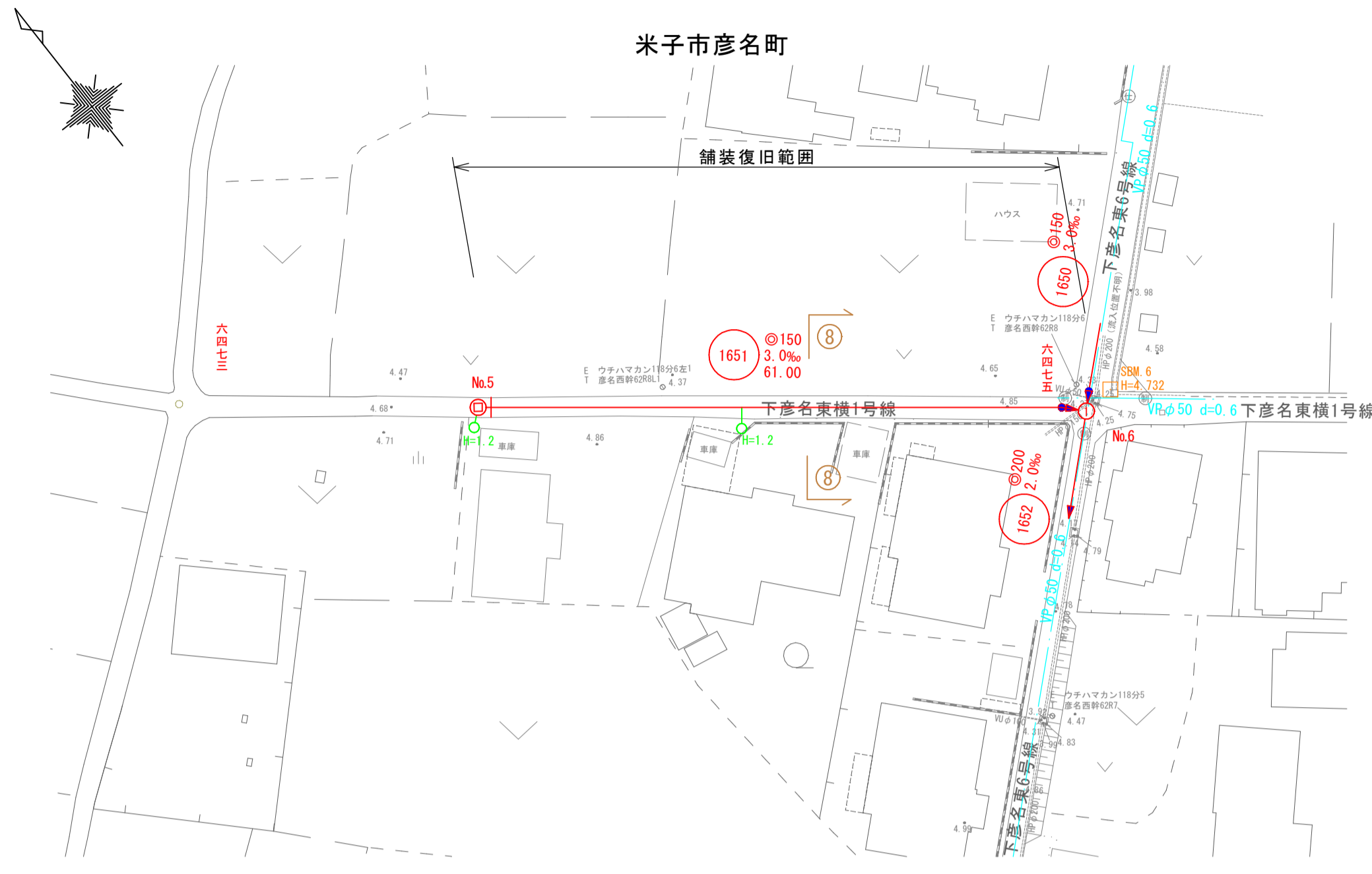
線路詳細図

1651 1655

横断面図

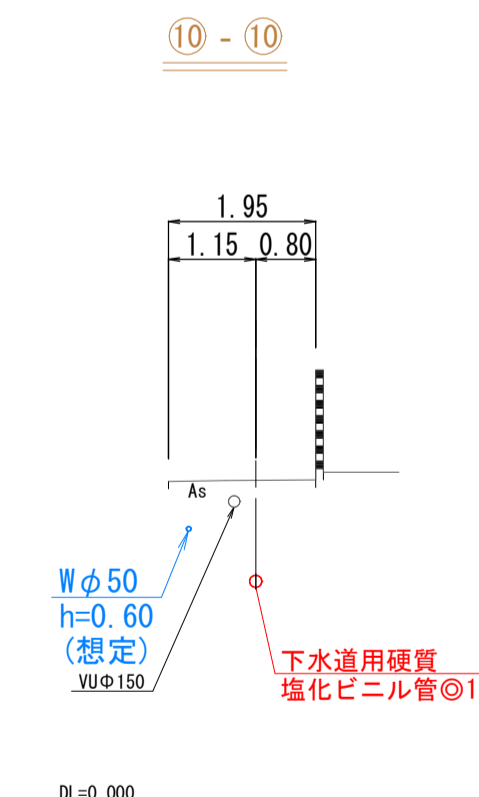
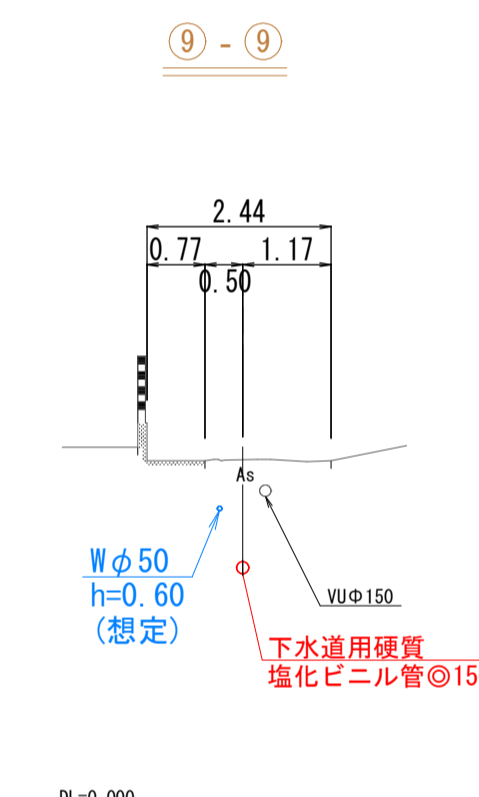
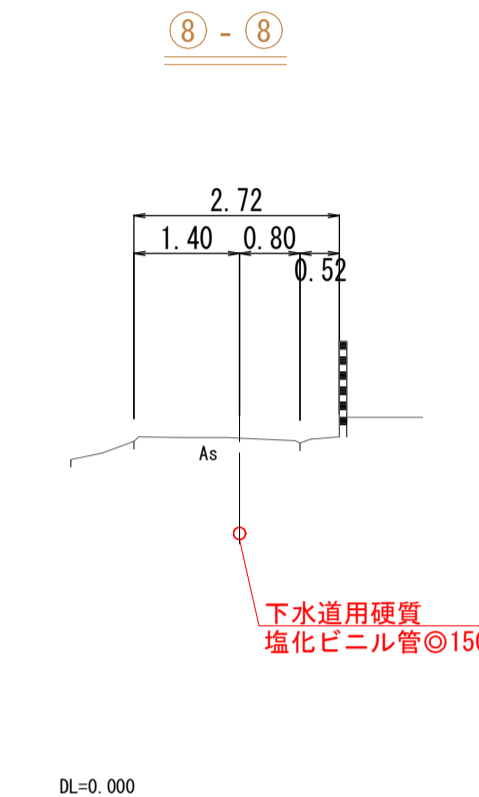
平面図

縮尺1/500



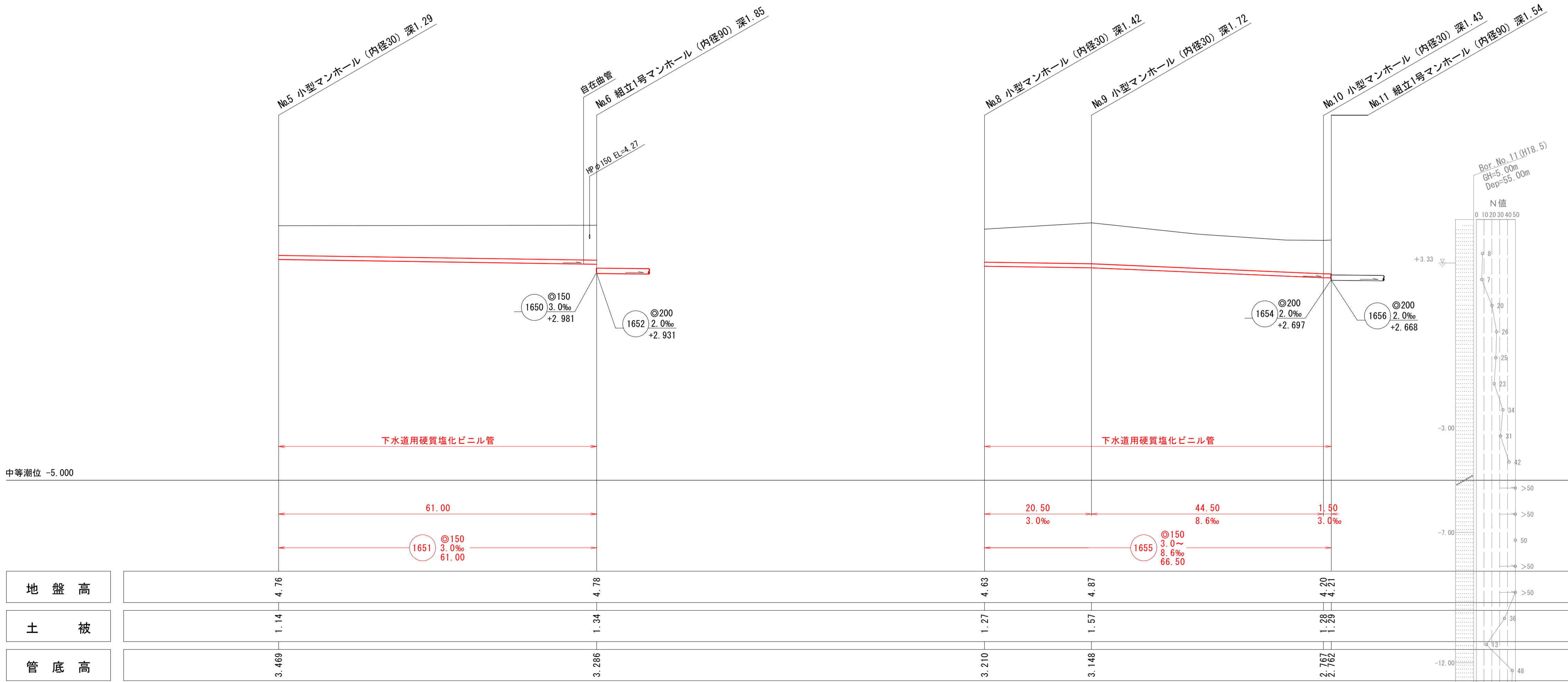
横断面図

縮尺1/100



縦断面図

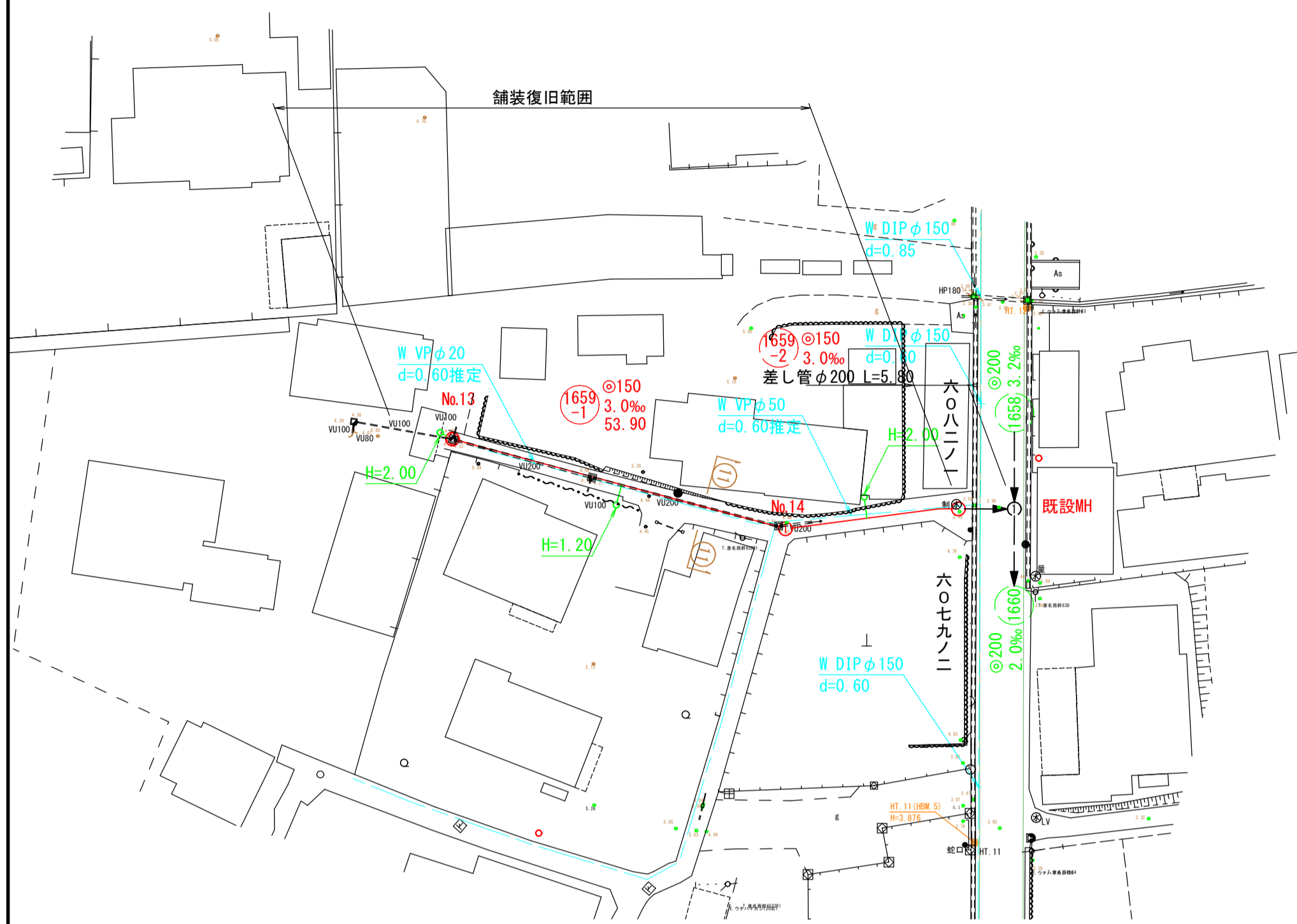
縦尺1/100
縮尺 横尺1/500



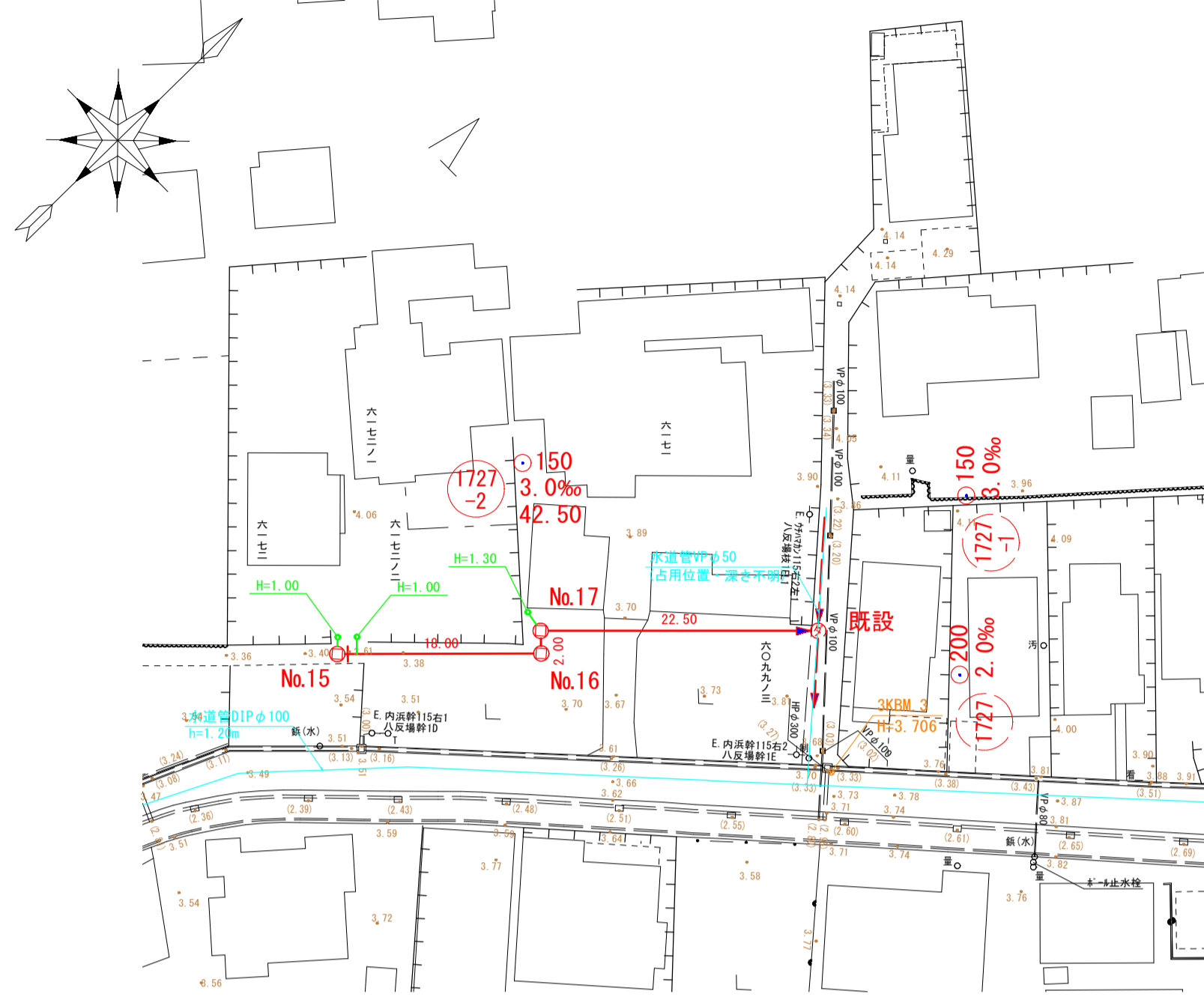
注
・施工については「下水道工事標準仕様書」による。
・汚水幹については「埋設管（内径200mm）センターメートル（深さ80センチメートル）」を標準とする。
・取付管については内径「100mm」メートルを標準とする。

内浜系統 内浜第四処理分区	
件名	彦名町枝線その44工事
図名	線路詳細図・横断面図
縮尺	図示 図番 4/8
調査年月日	令和 年 月 日
設計者氏名	
米子市下水道部	

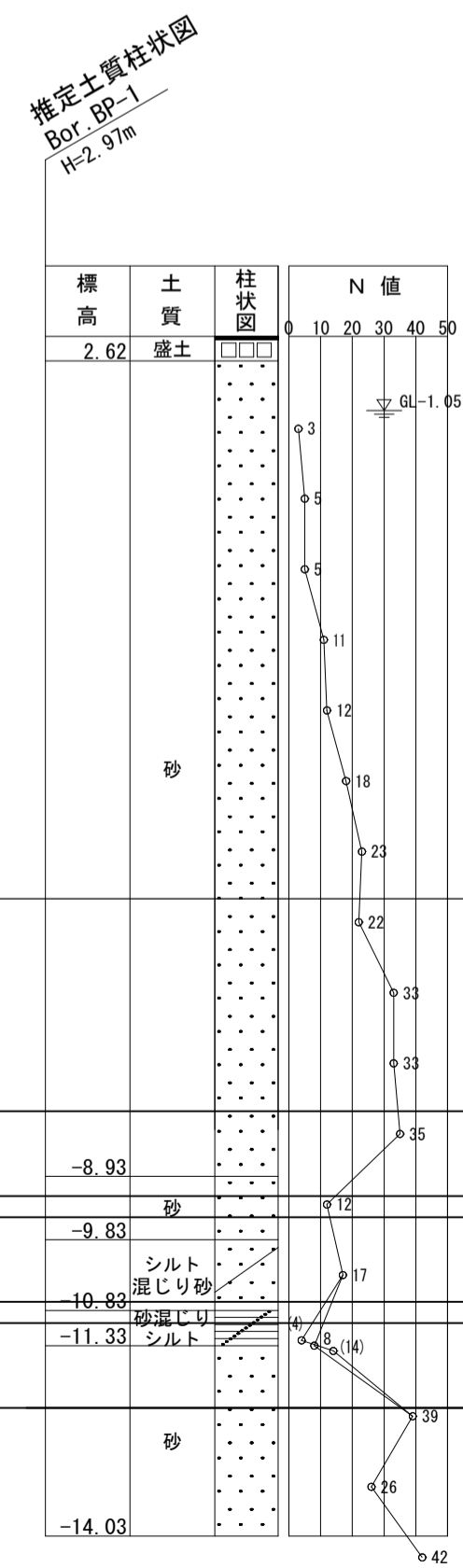
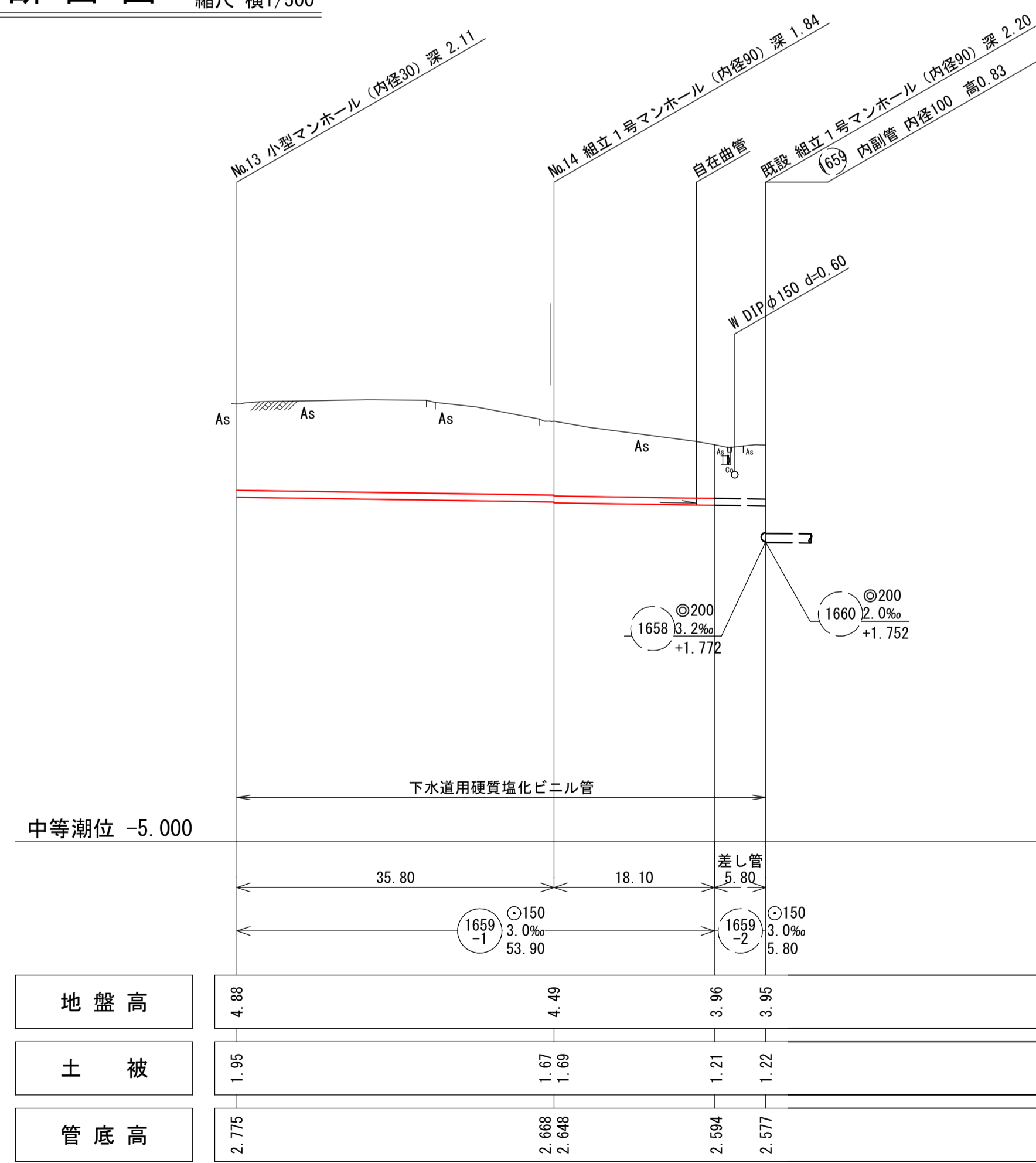
平面図 縮尺1/500



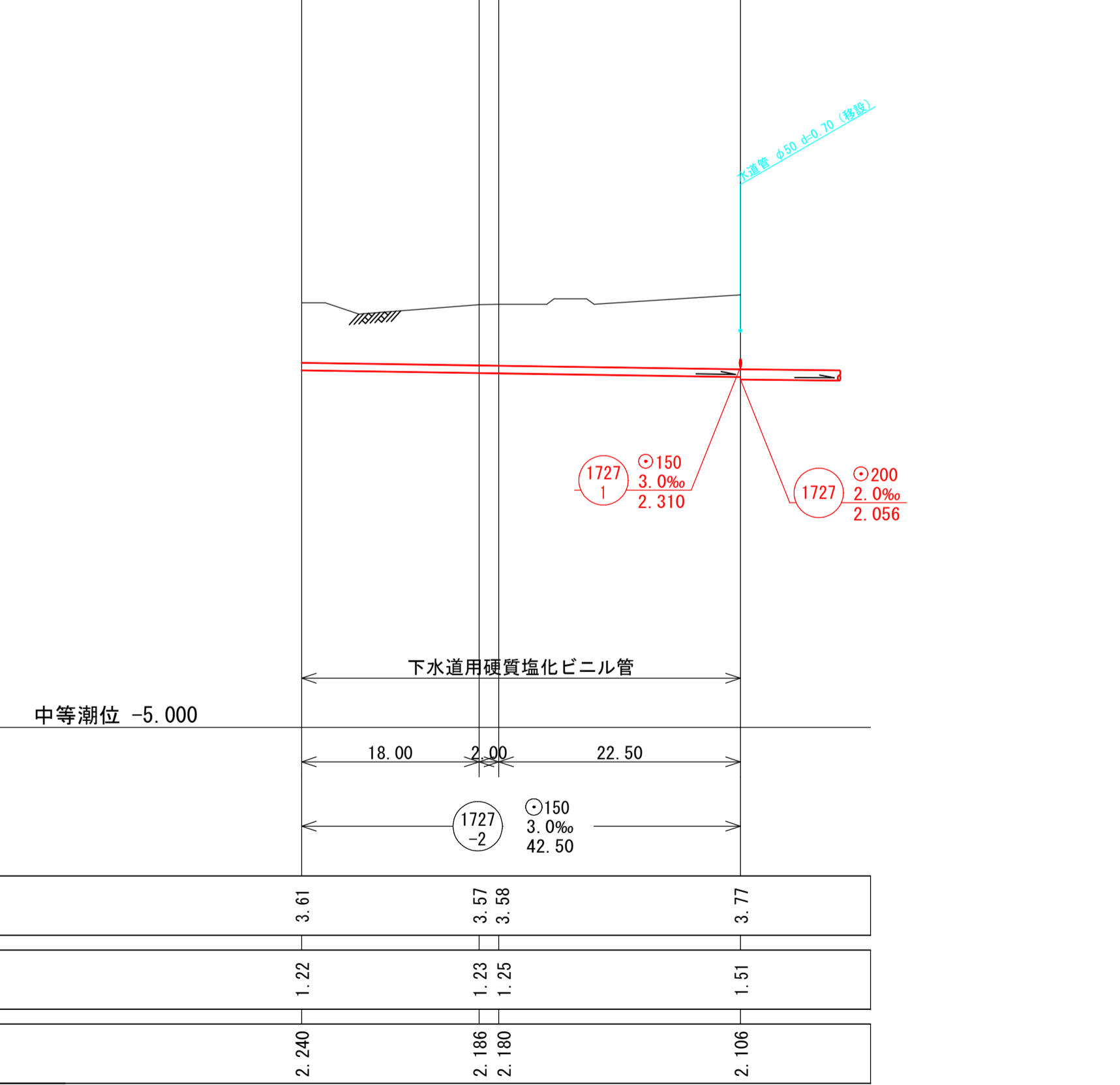
線路詳細図
横断面図



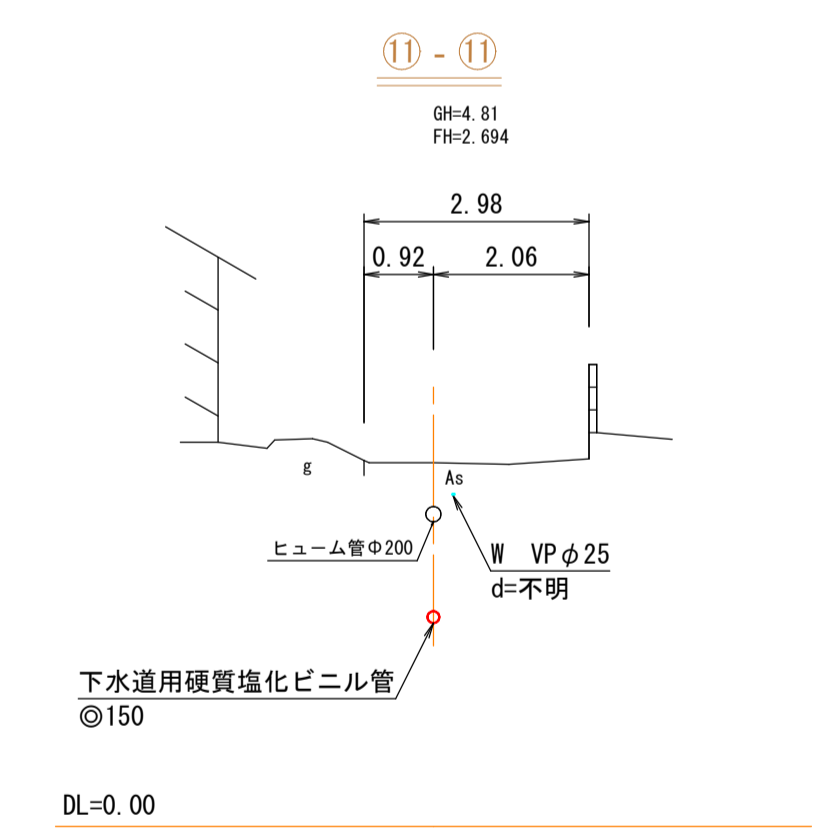
縦断面図 縦尺1/100 縮尺横尺1/500



縦断面図 縦尺1/100 縮尺横尺1/500



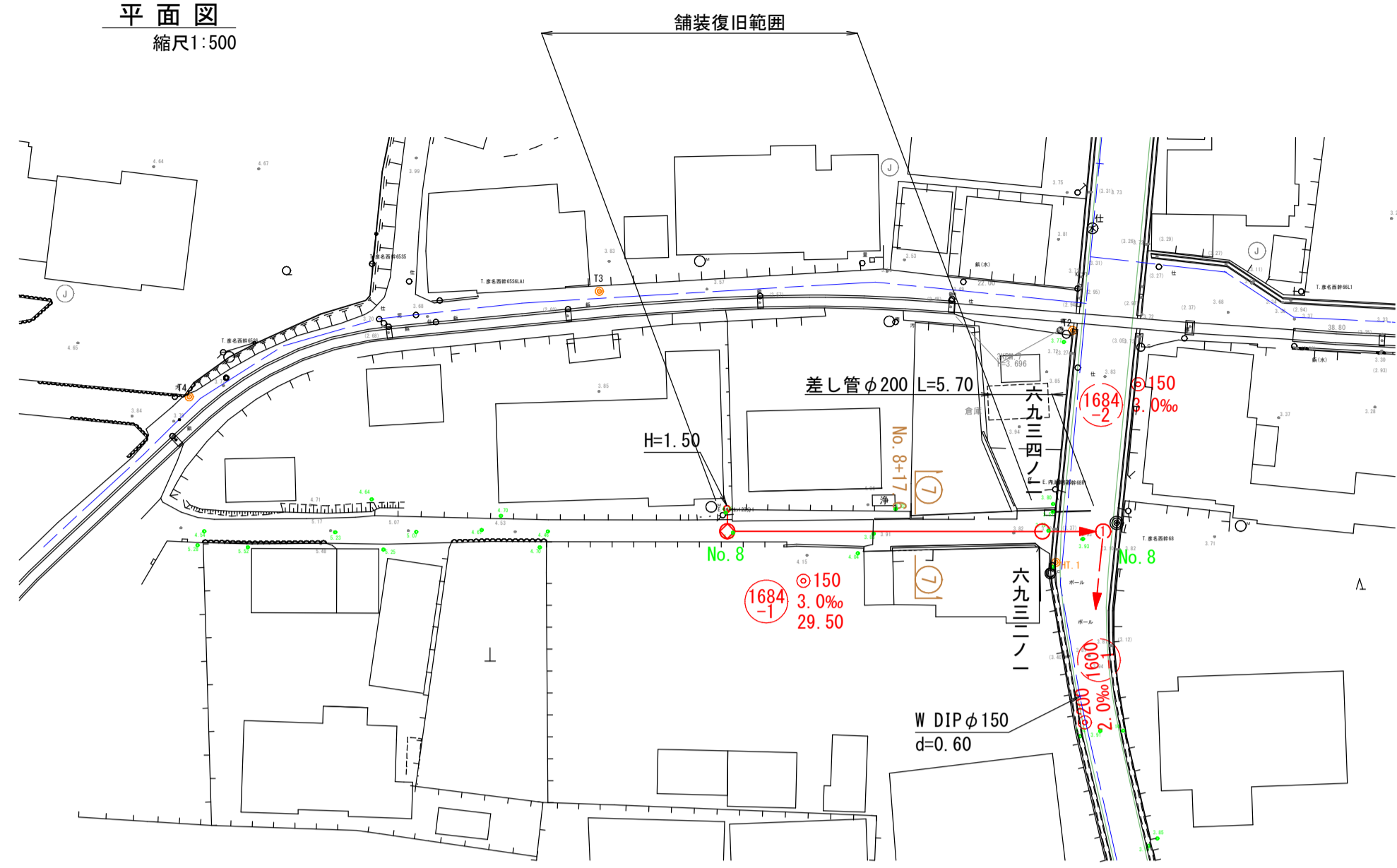
横断面図 縮尺1/100



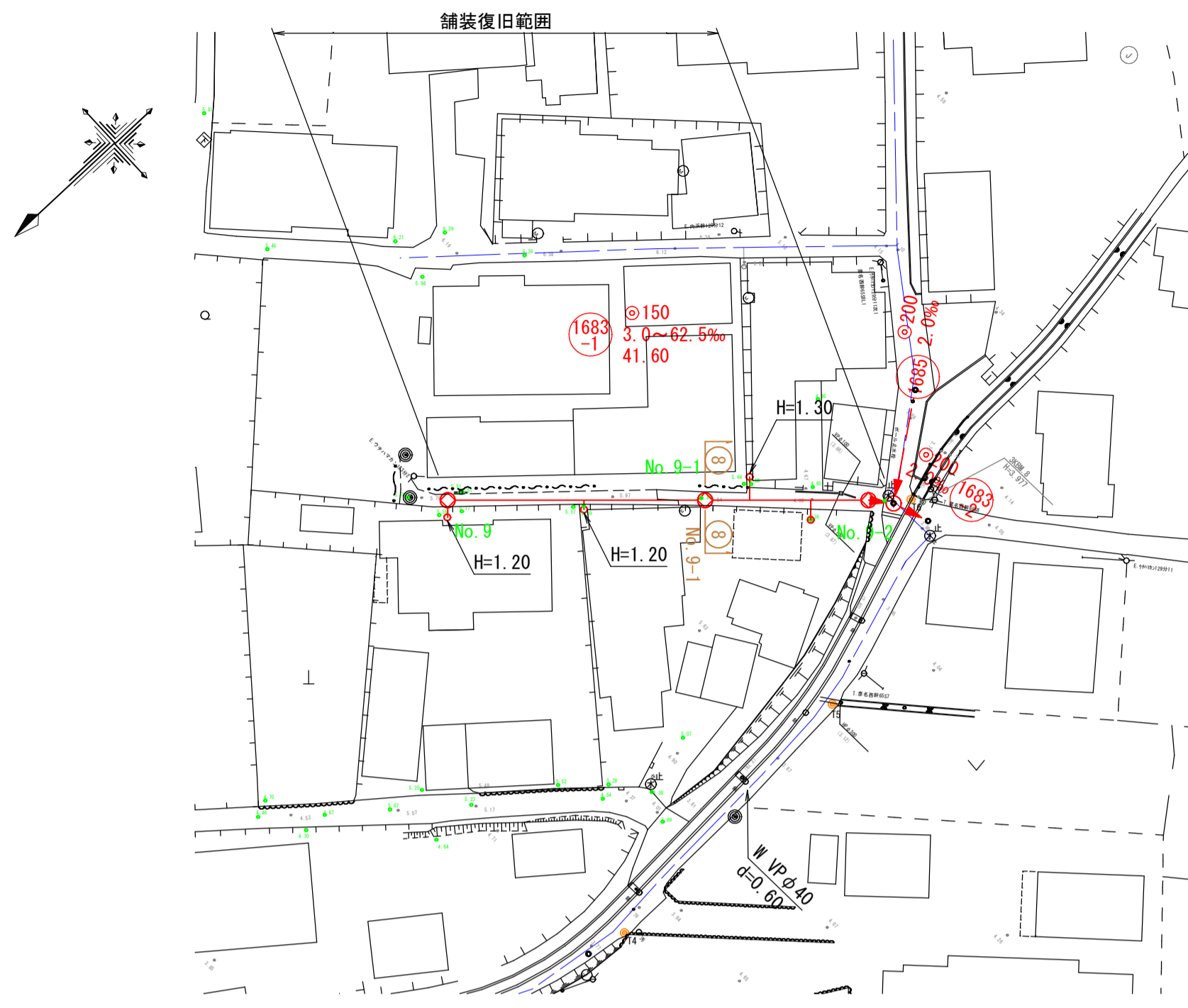
注
・施工については下水道工事標準仕様書による
・汚水幹については塩ビ管(内径20センチメートル)を標準とする
・取付管については内径20センチメートルを標準とする

内浜系統 内浜第四処理分区	
件名	彦名町枝線その44工事
図名	線路詳細図・横断面図
縮尺	図示 図番 5/8
調査年月日	令和 年 月 日
設計者氏名	
米子市下水道部	

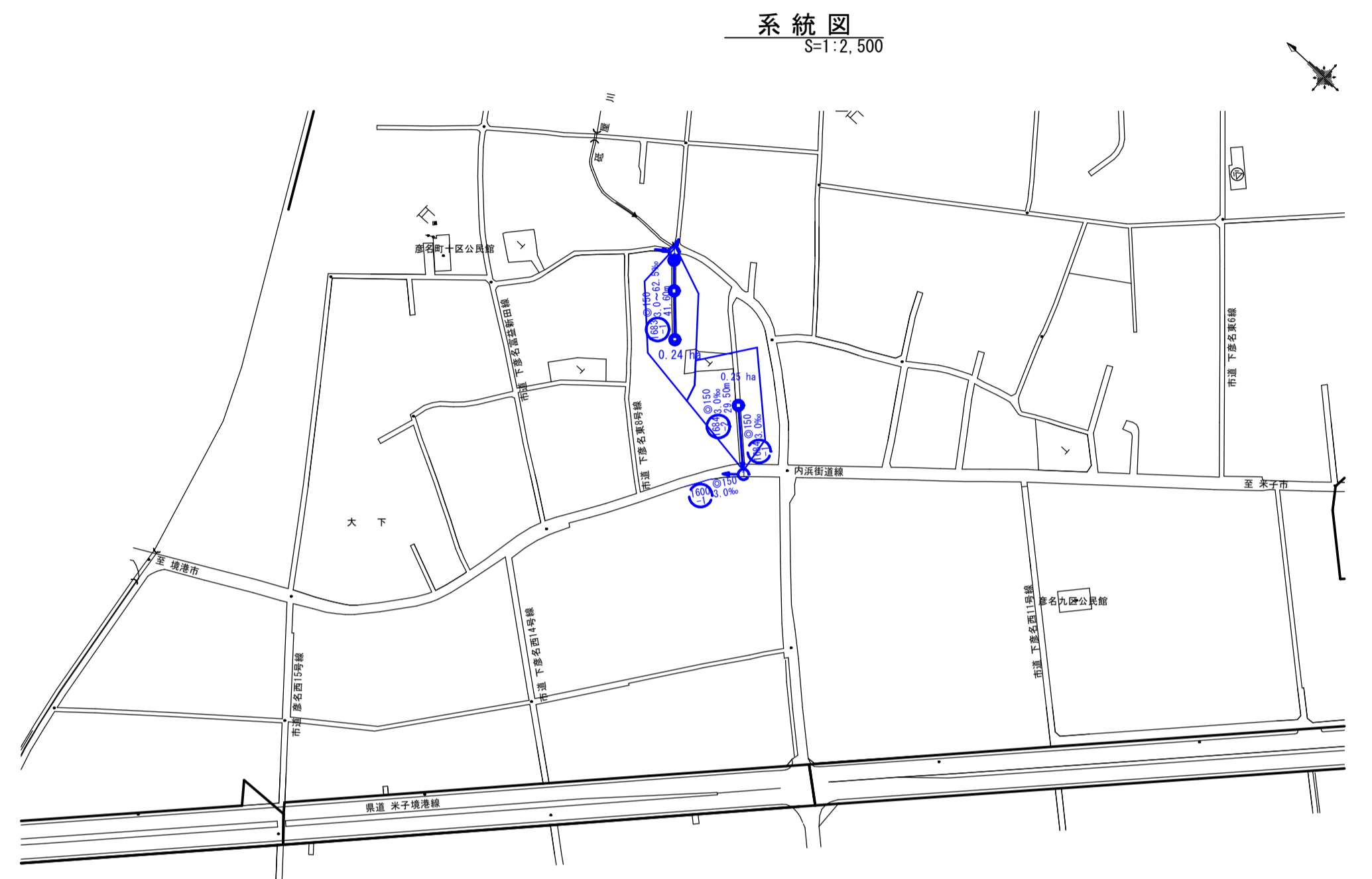
平面図
縮尺1:500



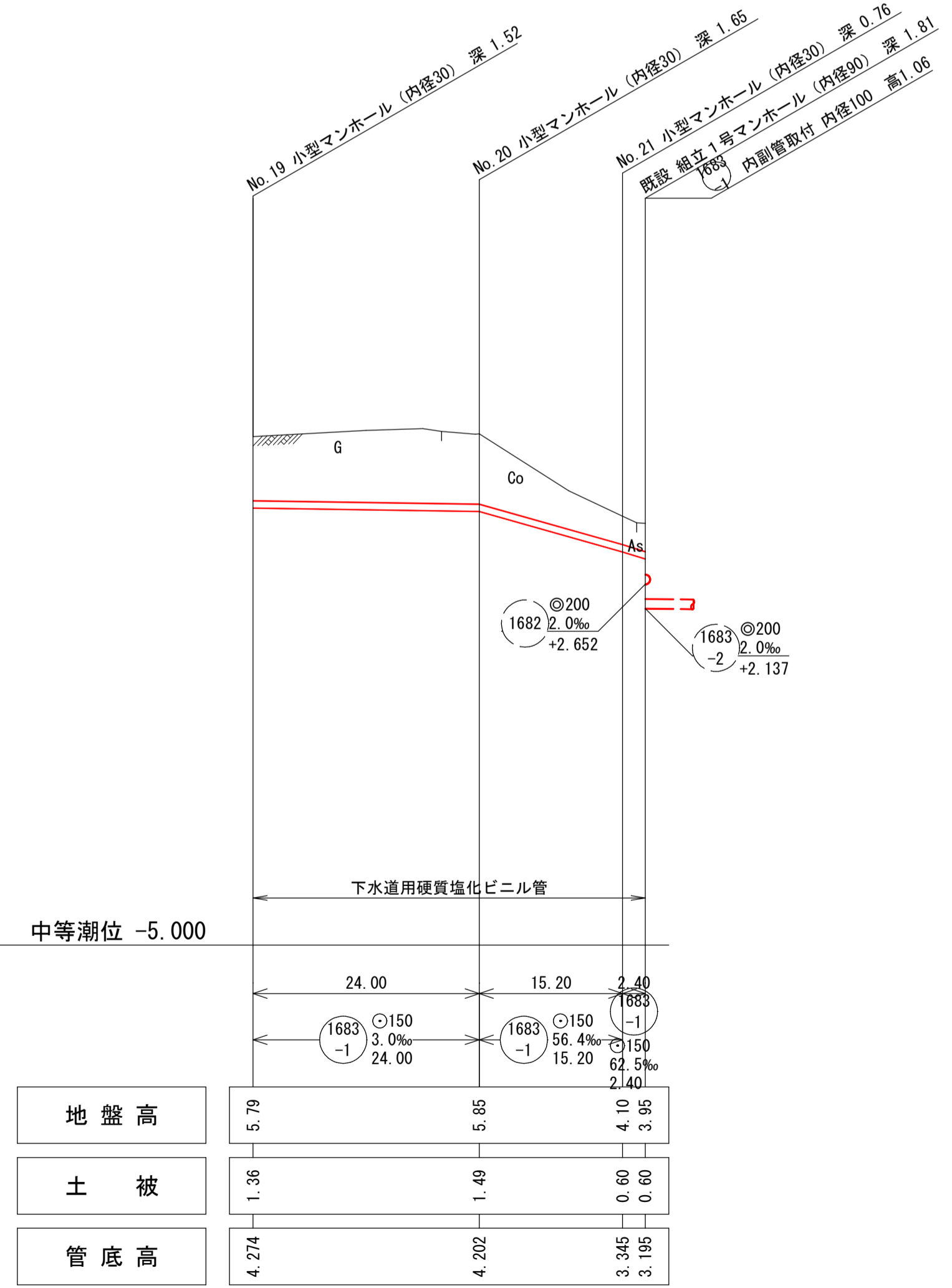
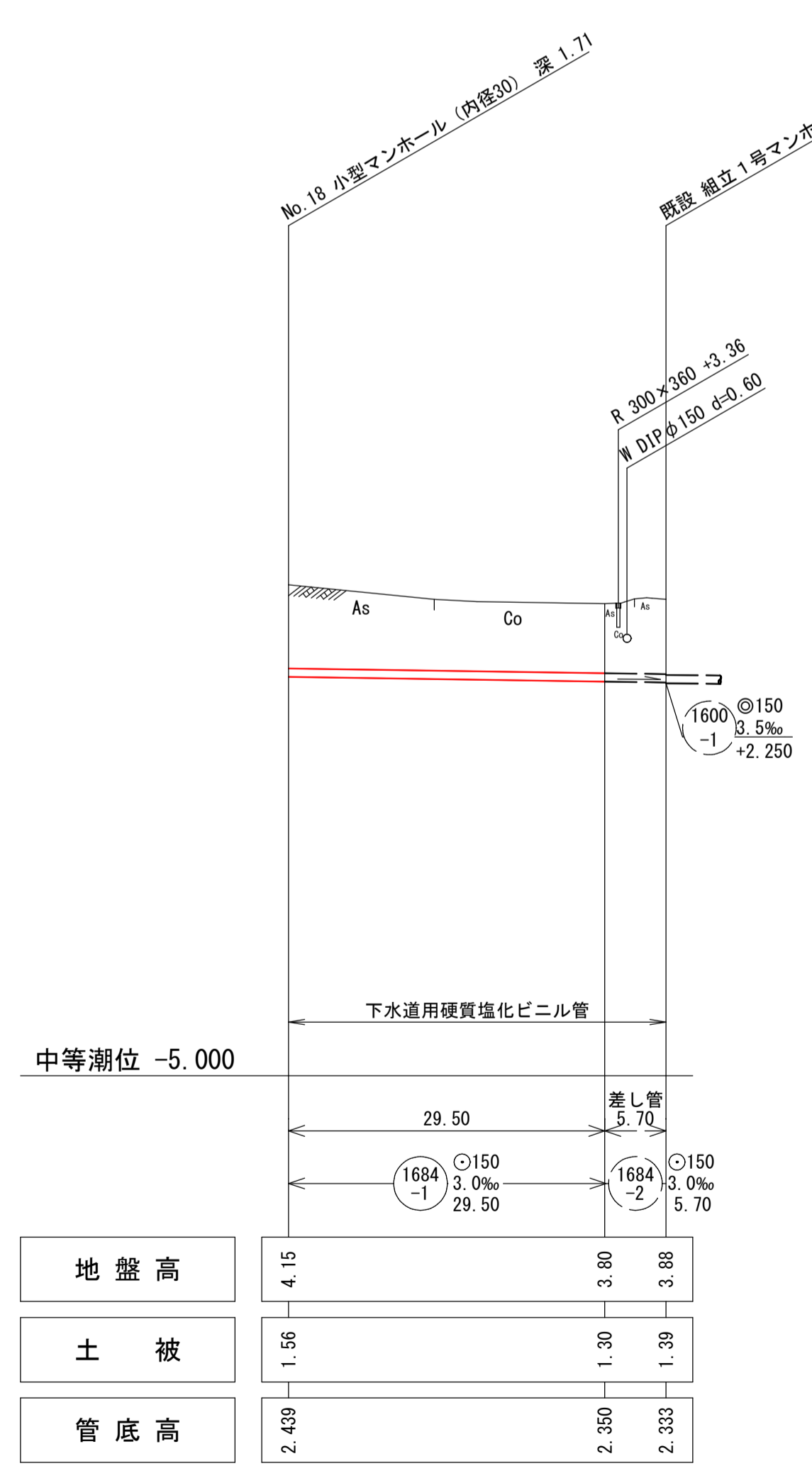
系統図
縮尺1:2,500



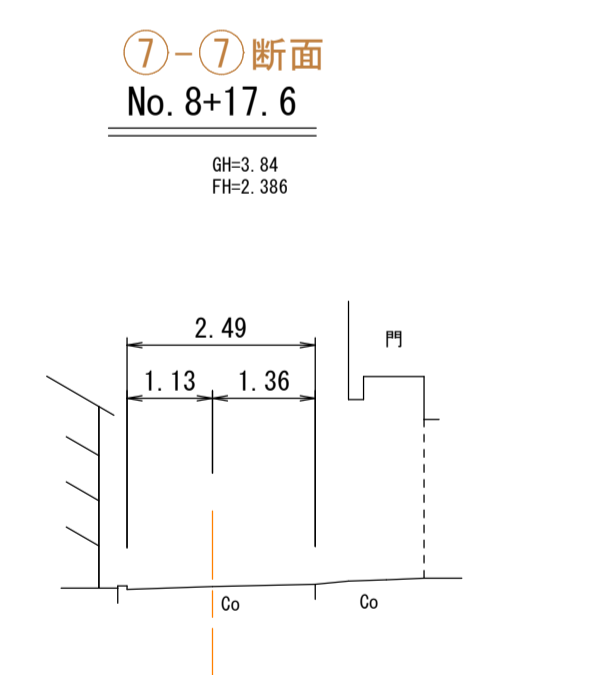
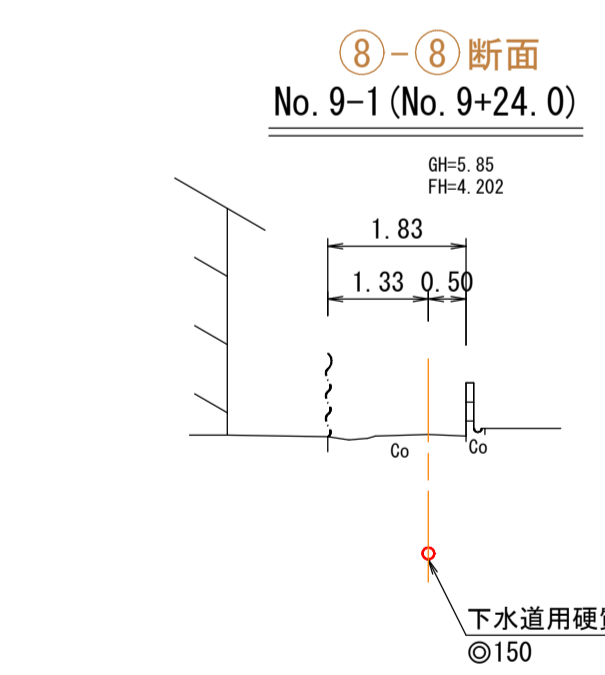
系統図
線路詳細図
縮尺1:2,500
横断面図



縦断面図
縦尺1/100
縮尺横1/500

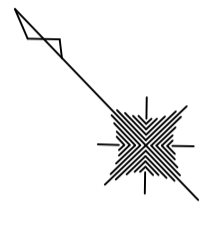
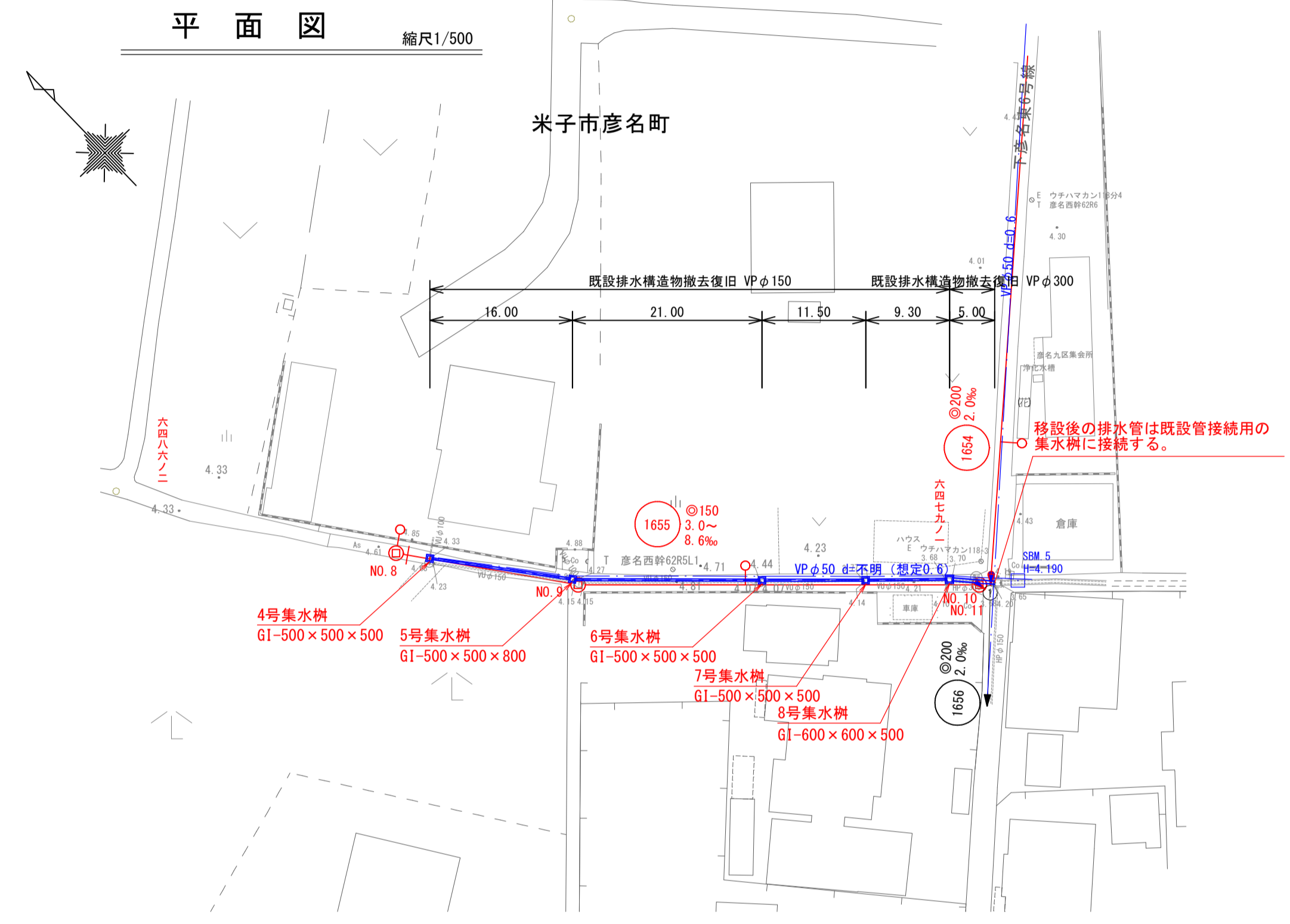
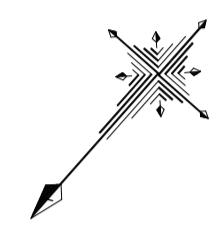
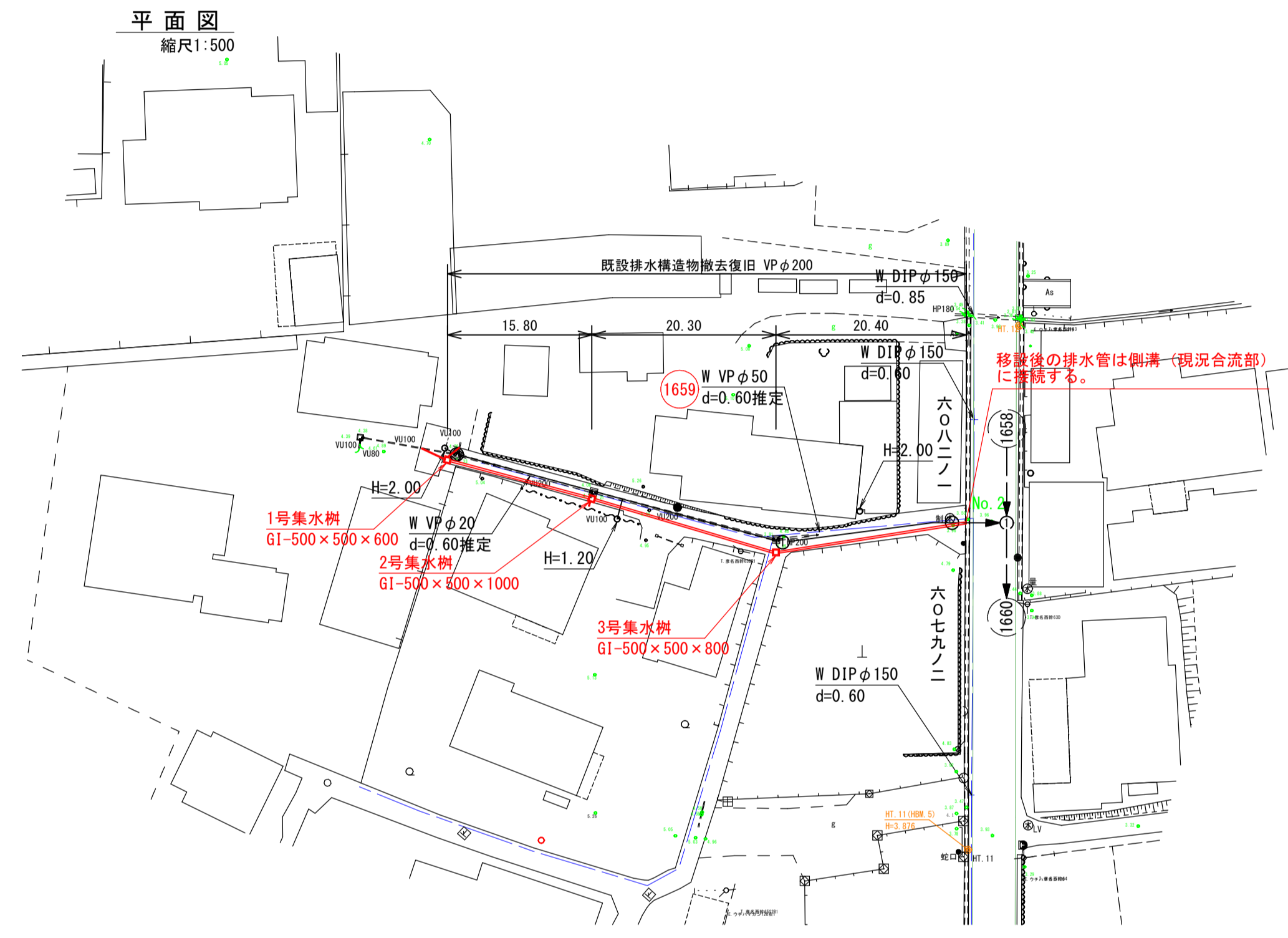


横断面図
縮尺1:100



注
・施工については下水道工事標準仕様書による
・汚水側については塩化ビニル管(内径200センチメートル)を標準とする
・取付管については内径200センチメートルを標準とする

内浜系統 内浜第四処理分区	
件名	彦名町枝線その44工事
図名	系統図・線路詳細図・横断面図
縮尺	図示 図番 6/8
調査年月日	令和 年 月 日
設計者氏名	
米子市下水道部	



注
・施工については下水道工事標準仕様書による
・汚水樹については塩ビ製（内径20センチメートル、深さ80センチメートル）を標準とする。
・取付管については内径20センチメートルを標準とする。

内浜系統 内浜第四処理分区			
件名	彦名町枝線その44工事		
図名	既設管復旧詳細図		
縮尺	図示	図番	8/8
調査年月日	令和 年 月 日		
設計者氏名	米子市下水道部		