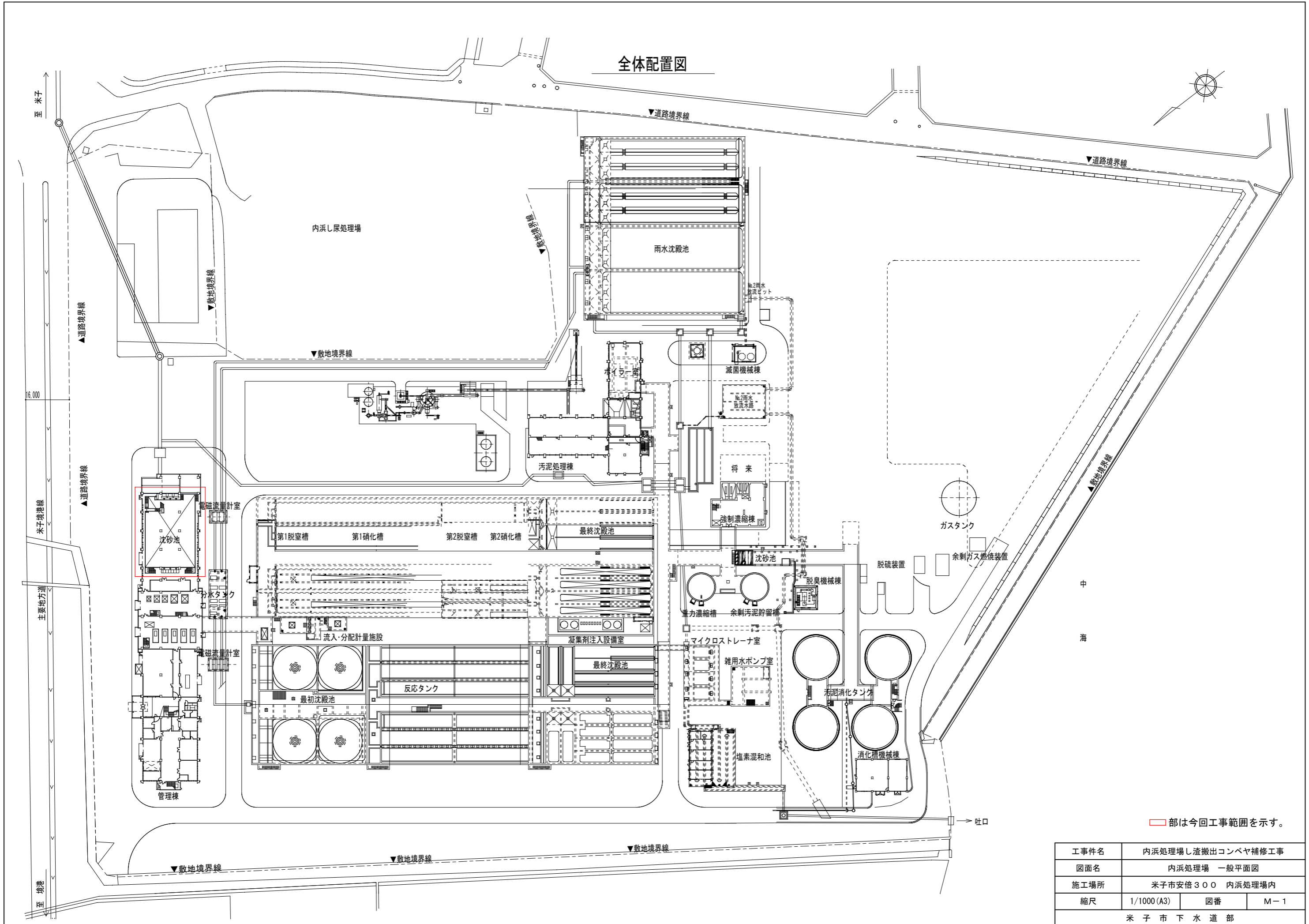
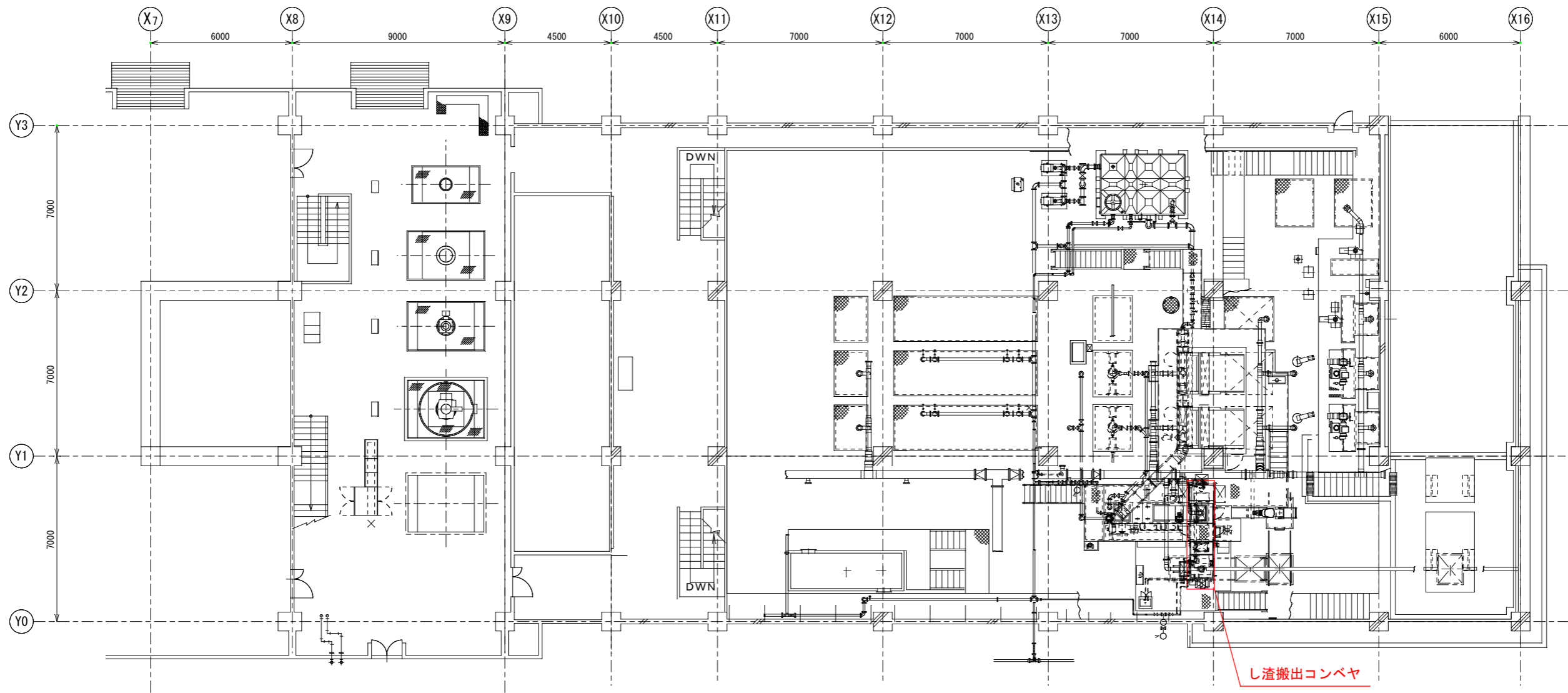


# 全体配置図



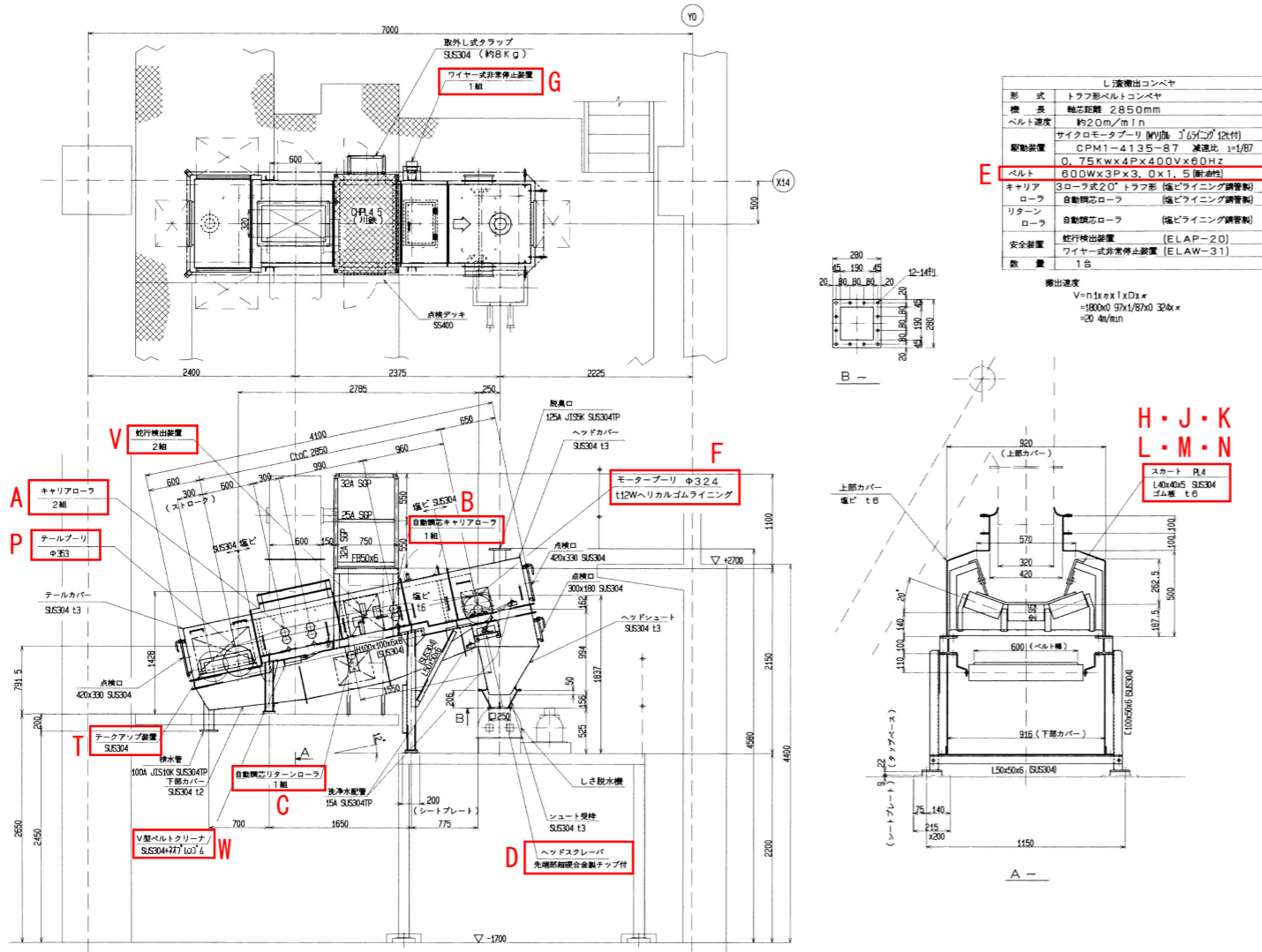
工事件名	内浜処理場し渣搬出コンベヤ補修工事		
図面名	内浜処理場 一般平面図		
施工場所	米子市安倍300 内浜処理場内		
縮尺	1/1000 (A3)	図番	M-1
米子市下水道部			



管理棟 1 階沈砂池平面図

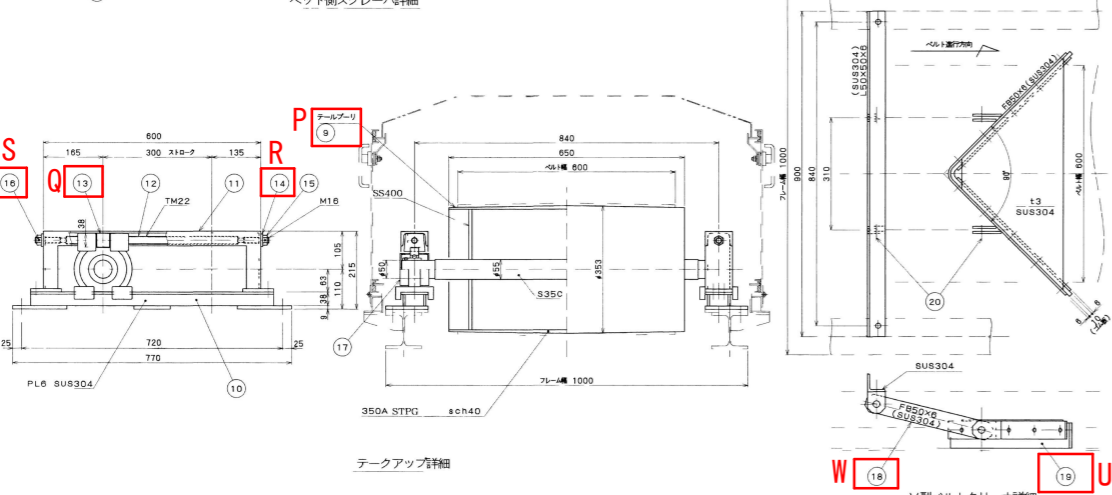
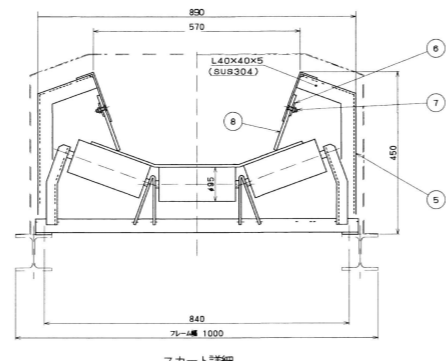
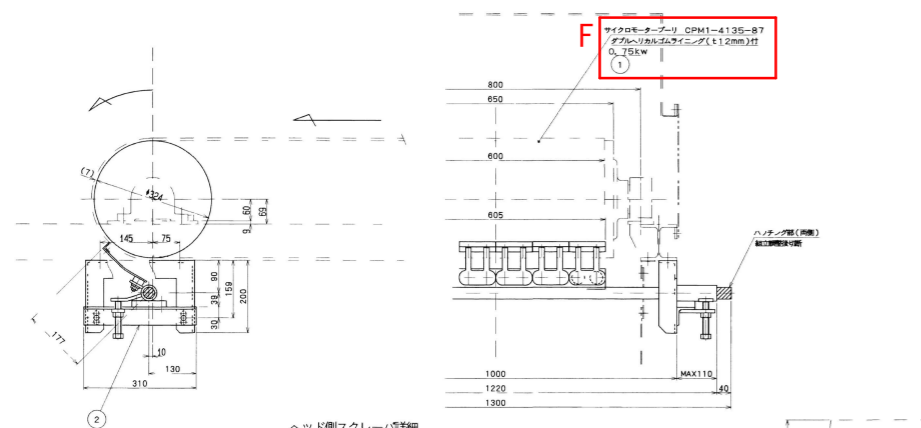
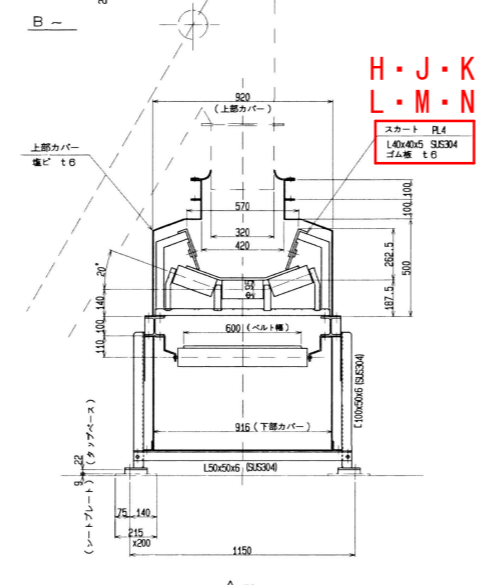
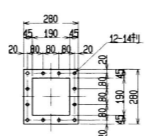
□部は今回工事範囲を示す。

工事件名	内浜処理場し渣搬出コンベヤ補修工事		
図面名	内浜処理場 沈砂池平面図		
施工場所	米子市安倍300 内浜処理場内		
縮尺	1/100(A3)	図番	M-2
米子市下水道部			



し 搬出コンベヤ	
形 式	トラフ形ベルトコンベヤ
機 長	軸距離 2850mm
ベルト速度	約20m/min
駆動装置	サイクロモータープリー (別添「図1」付)
	CPM1-4135-B7 減速比: 10/87
	0.75kw x 4P x 4.00V x 60Hz
ベルト	600W x 3P x 3.0 x 1.5 (別添)
キャリア	3ローラ式2' トラフ形 (編ドライブニング鋼管製)
ローラ	自動調心ローラ (編ドライブニング鋼管製)
リターンローラ	自動調心ローラ (編ドライブニング鋼管製)
安全装置	蛇行検知装置 (ELAP-20) ワイヤ式非常停止装置 (ELAW-31)
数 量	1台

搬出速度  
VindexDxx  
=18000 971/870 304x  
=20 4m/min



20	割ピン	SUS304	4
19	ゴム板	キヤン	1
18	V型ベルトクリーナ	SUS304	1
17	テークアップ形ユニット	別添	2
16	ローラ	SUS304	4
15	テークアップ	SUS304	4
14	カラー	CAC406	4
13	スピンドルガイド	CAC703	2
12	スピンドル	SUS304	2
11	テークアップフレーム (上)	SUS304	2
10	テークアップフレーム (下)	SUS304	2
9	テールプリー	別添	1
8	スカートゴムA	キヤン	1
7	割ピン	SUS304	1
6	スカートゴムB	SUS304	1
5	スカート	SUS304	1
4	スクリュー		
3	カラー		
2	スクリュー	SUS304	1
1	サイクロモータープリー	別添	1

交換対象部品一覧			
No.	部品名	数量	単位
A	キャリアローラ	2	台
B	自動調心キャリアローラ	1	式
C	自動調心リターンローラ	1	式
D	スクレーパーゴム	1	式
E	耐油コンベアベルト	1	個
F	サイクロモータープリー	1	式
G	非常停止リミットスイッチ	1	個
H	スカート (SUS304)	2	式
J	スカート	1	枚
K	スカートゴム押えA	2	枚
L	スカートゴム押えB	1	枚
M	スカートゴムA	2	枚
N	スカートゴムB	1	枚
P	テールプリー	1	本
Q	スピンドルガイド	2	個
R	カラー	4	個
S	割ピン	2	個
T	テークアップ形ユニット	2	個
U	ゴム板	1	個
V	蛇行検知リミットスイッチ	2	個
W	ベルトクリーナ	1	式
X	ボルトナット類	1	式

□部は今回工事範囲を示す。

X: A-Wの交換に必要なもの。その他交換推奨のもの。

工事件名	内浜処理場し 搬出コンベヤ補修工事		
図面名	し 搬出コンベヤ 全体図		
施工場所	米子市安倍300番地 内浜処理場内		
縮尺	—	図番	M-3
米子市 下水道部			