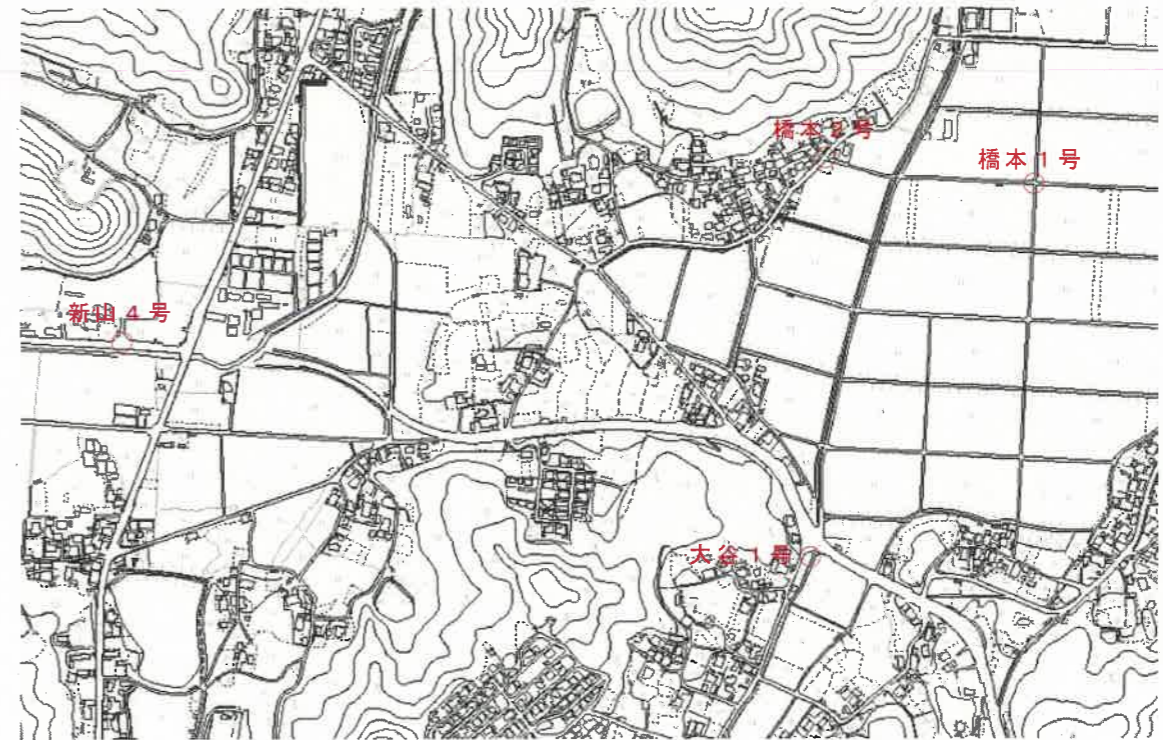
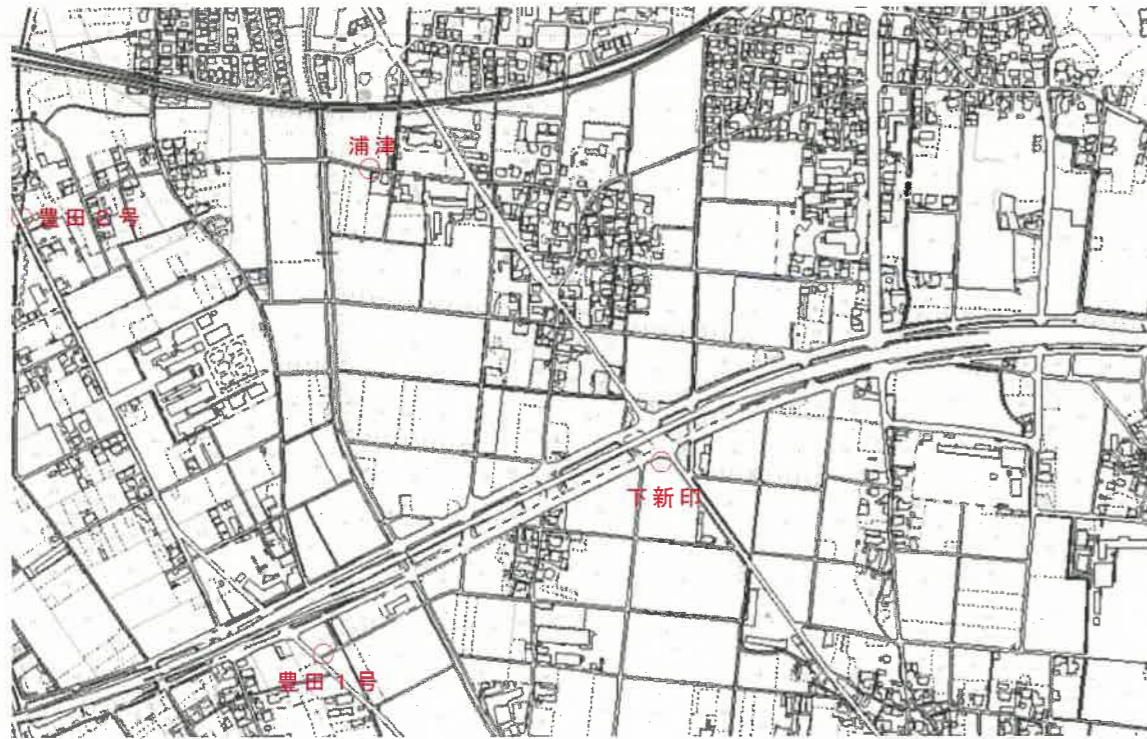
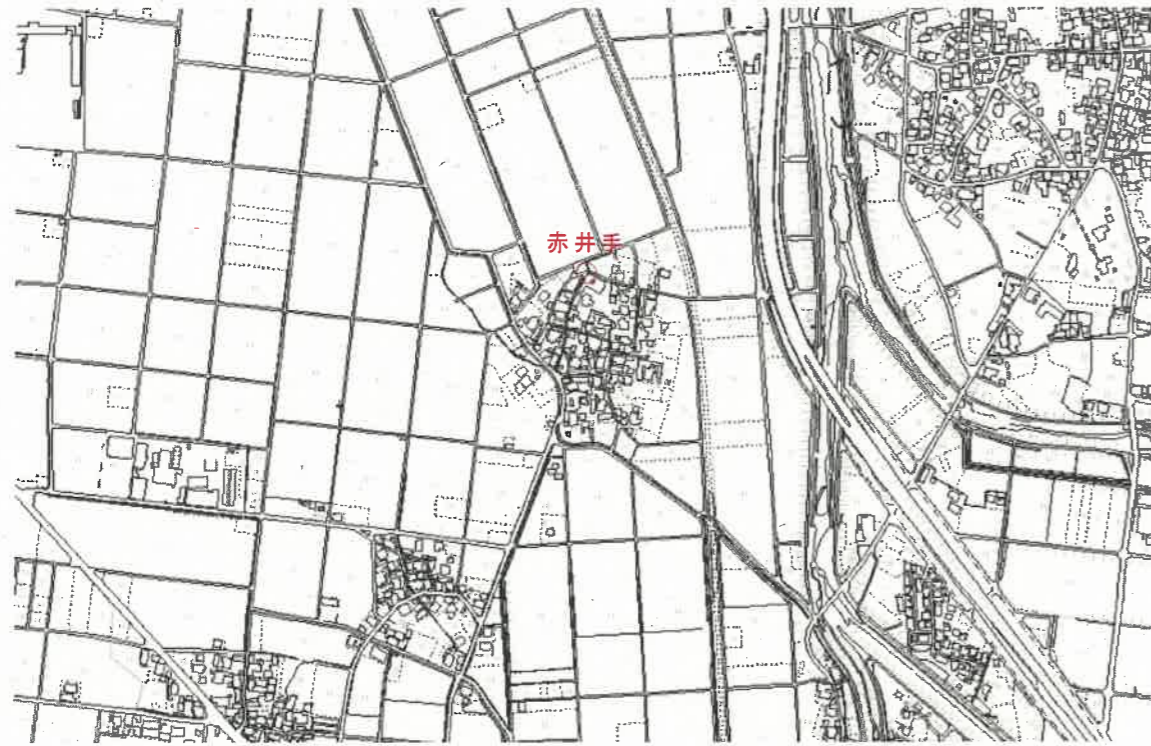
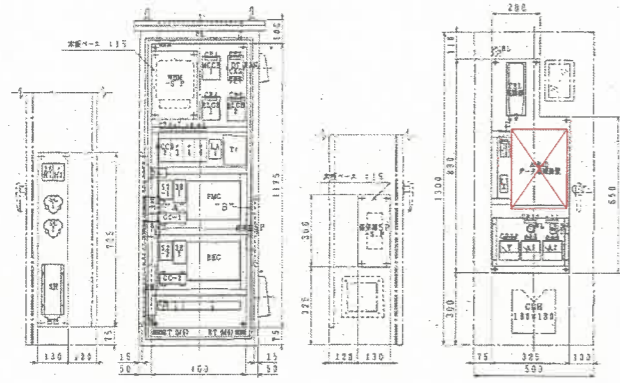


件名	大谷1号ほか農集マンホールポンプ場通報装置更新工事		
図名	配置図		
縮尺	Non	図番	1-12
米子市下水道部			



件名	大谷1号ほか農集マンホールポンプ場通報装置更新工事		
図名	配置図2		
縮尺	Non	図番	2-12
米子市下水道部			

下郷マンホールポンプ場



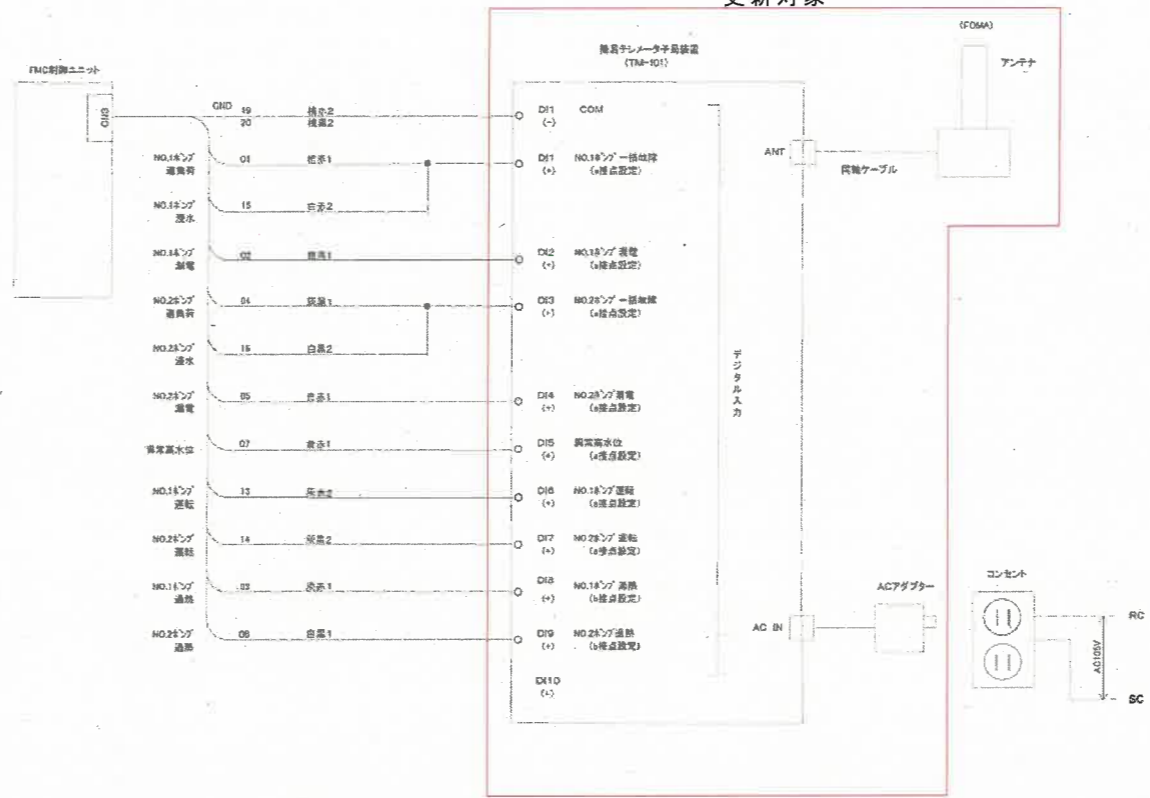
“A” 外観 (左内観設置) 正面図 “B” 外観 (右内観設置) 側面図

記号	記号	記入文字	サイズ	数量
CP1	主機 (本体)		1130×510	1
ア2	配電			1
ア3	配電			1
ア4	30.0Vポンプ			1
ア5	30.0Vポンプ			1
ア6	制御盤用 専用電源			1
ア7	スペースヒーター			1
ア8	換気ファン			1
ア9	室内照明			1
ア10	電灯			1
ア11	警報発生音			1
ア12	電灯			1
ア13	30.0Vポンプ電線			1
ア14	30.0Vポンプ電線			1
SS-PFL	安全 鉢		400×200	1

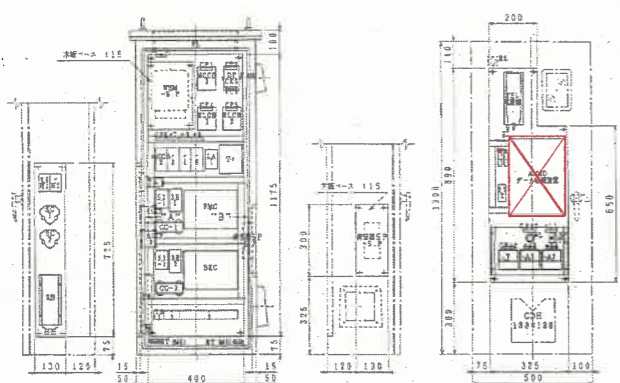
※ 盤内配線は、パンクン線を用いる

品番	1353×510×230
タイプ	標準型
容量	0.4KW
構造	FMC
電源	スペースヒーター
材質	室内照明

更新対象



下泉1号マンホールポンプ場



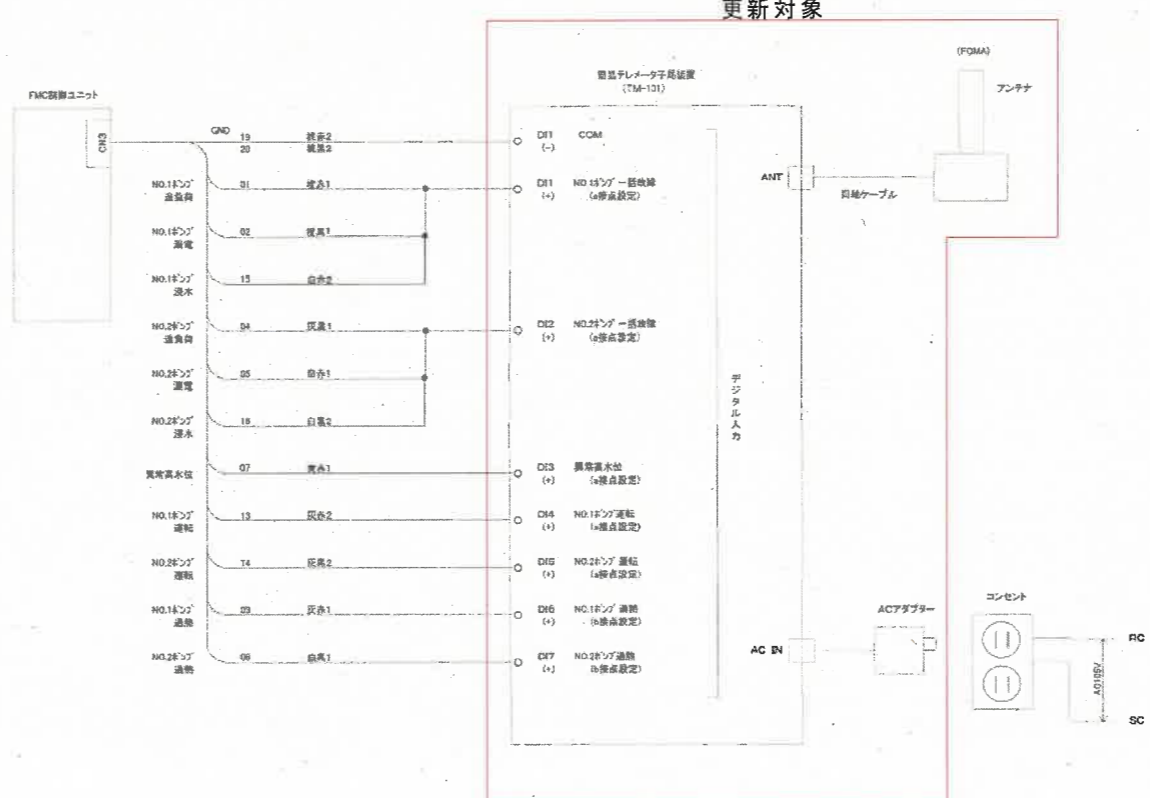
“A” 外観 (左内観設置) 正面図 “B” 外観 (右内観設置) 側面図

記号	記号	記入文字	サイズ	数量
CP1	主機 (本体)		1130×510	1
ア2	配電			1
ア3	配電			1
ア4	30.0Vポンプ			1
ア5	30.0Vポンプ			1
ア6	制御盤用 専用電源			1
ア7	スペースヒーター			1
ア8	換気ファン			1
ア9	室内照明			1
ア10	電灯			1
ア11	警報発生音			1
ア12	電灯			1
ア13	30.0Vポンプ電線			1
ア14	30.0Vポンプ電線			1
SS-PFL	安全 鉢		400×200	1

※ 盤内配線は、パンクン線を用いる

品番	1353×510×230
タイプ	標準型
容量	0.4KW
構造	FMC
電源	スペースヒーター
材質	室内照明

更新対象

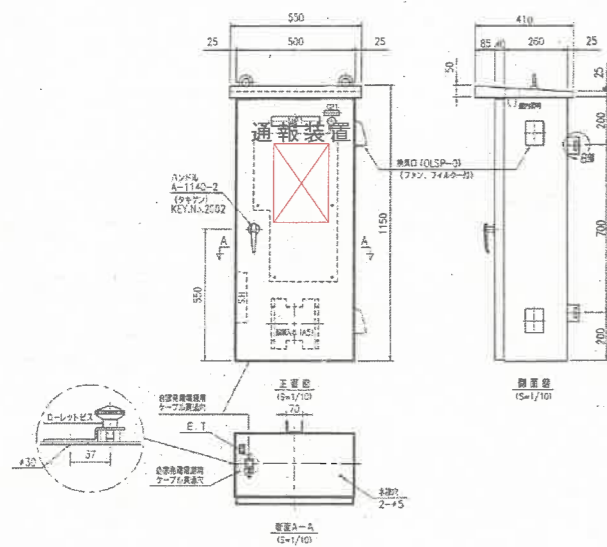


共通特記事項

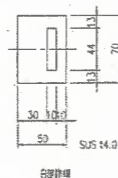
- ・ 図中の通報装置は既設機器を示し、製作者を指定するものではない。
- ・ 既設入力信号の取り込みに使用する盤内配線は既設配線を端子台にて中継し、新規通報装置への配線を行うこと。端子台がない場合新たに設置し行うこと。
- ・ 各ポンプの運転信号について入力がないものは新たにリレーを増設し、新規通報装置へ取り込むこと。

件名	大谷1号ほか農集マンホールポンプ場通報装置更新工事		
図名	筐体図 展開接続図 (下郷 下泉1号)		
縮尺	Non	図番	3-12
米子市下水道部			

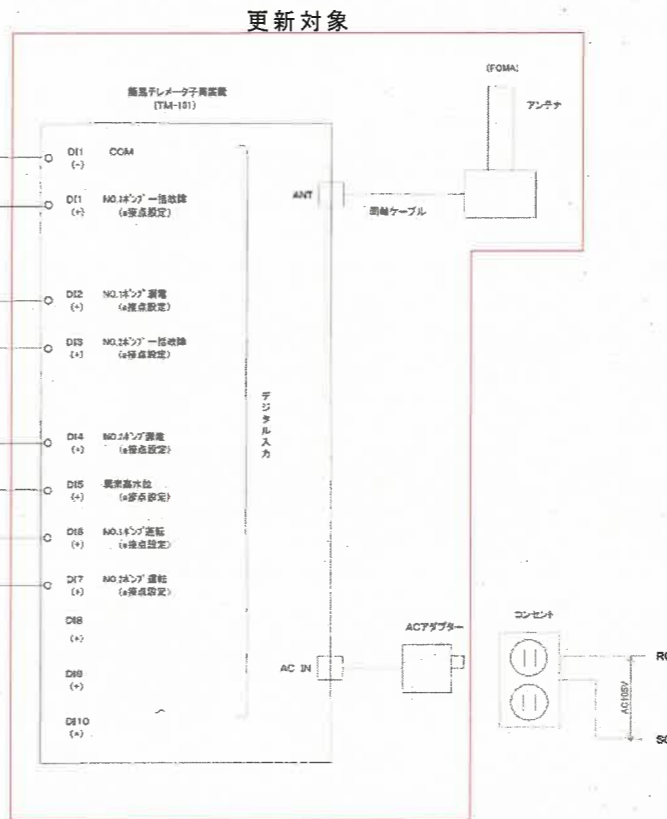
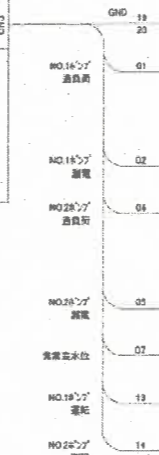
上泉1号マンホールポンプ場



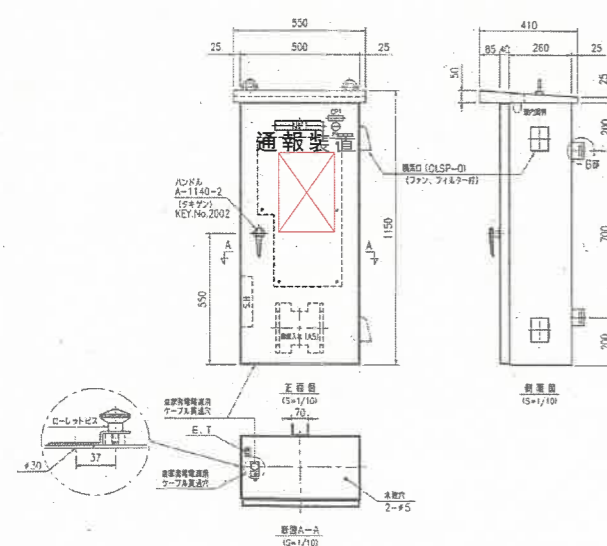
記号	名称
NF1	上泉1号マンホールポンプ送電線
CP1	配線



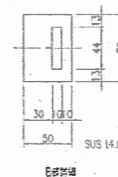
品名	500×1150×300
タイプ	制御盤
容量	0.75kW
材質	FRP
色	スベースペーク
仕様	防錆処理 AMMD



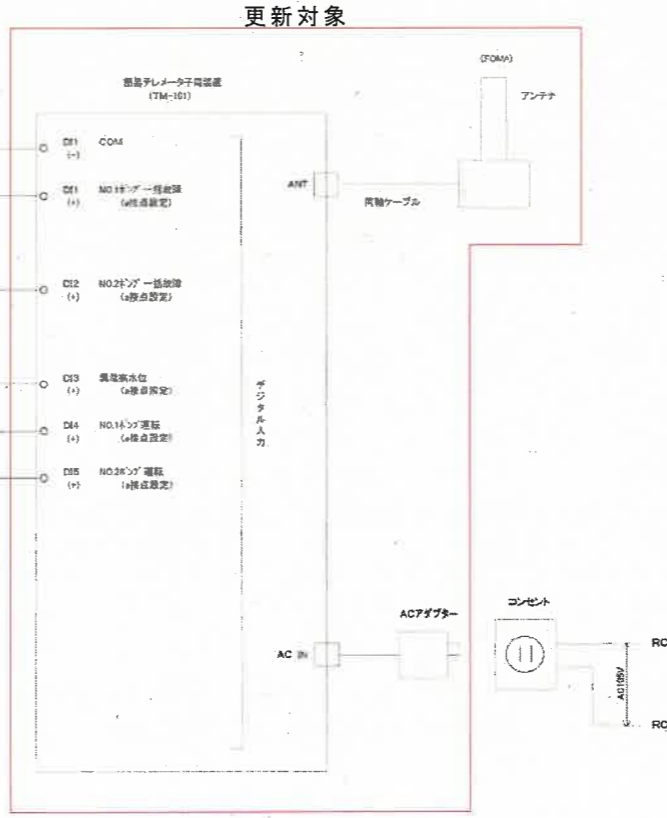
上泉2号マンホールポンプ場



記号	名称
NF1	上泉2号マンホールポンプ送電線
CP1	配線



品名	500×1150×300
タイプ	制御盤
容量	0.75kW
材質	FRP
色	スベースペーク
仕様	防錆処理 AMMD

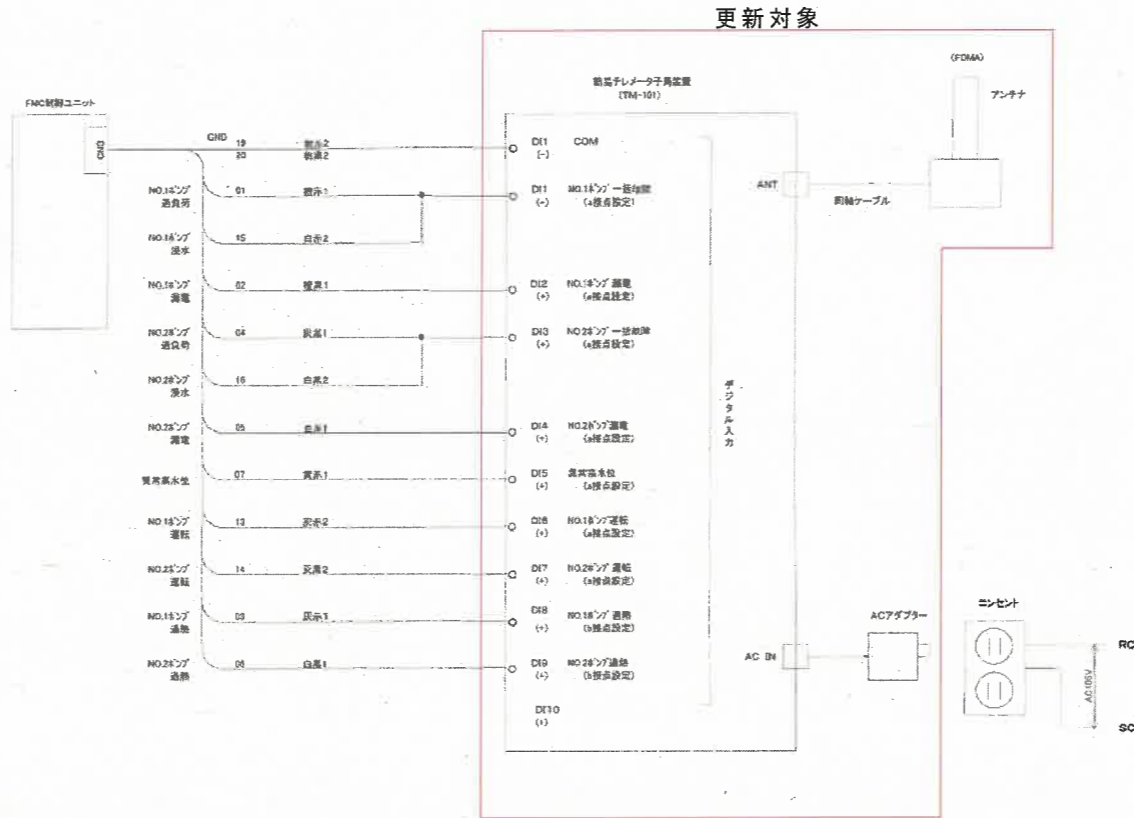
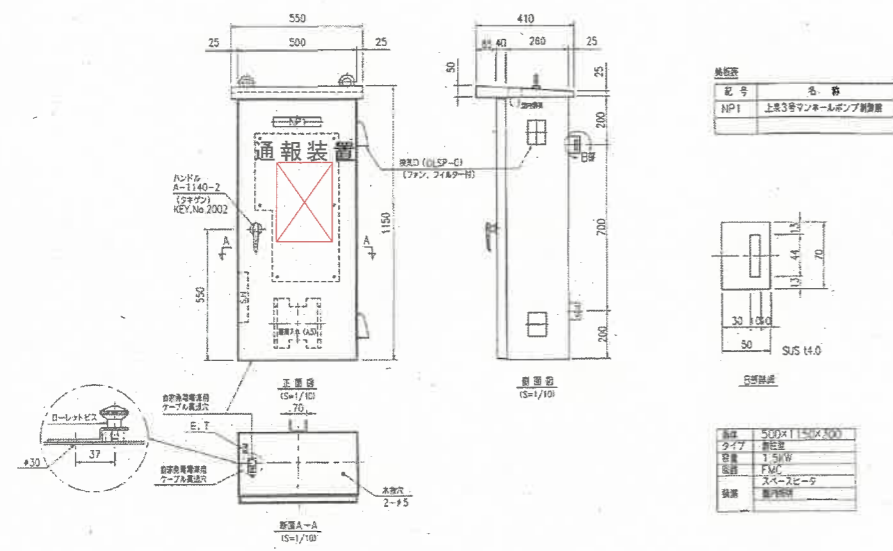


共通特記事項

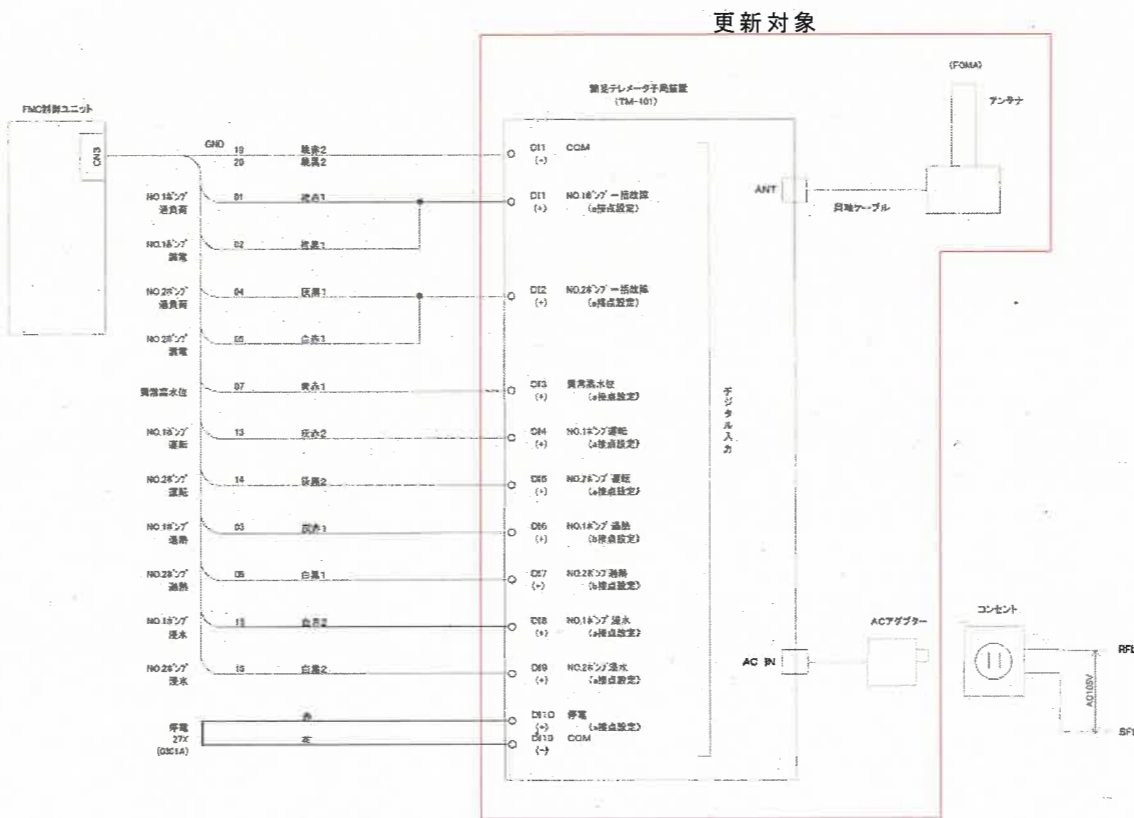
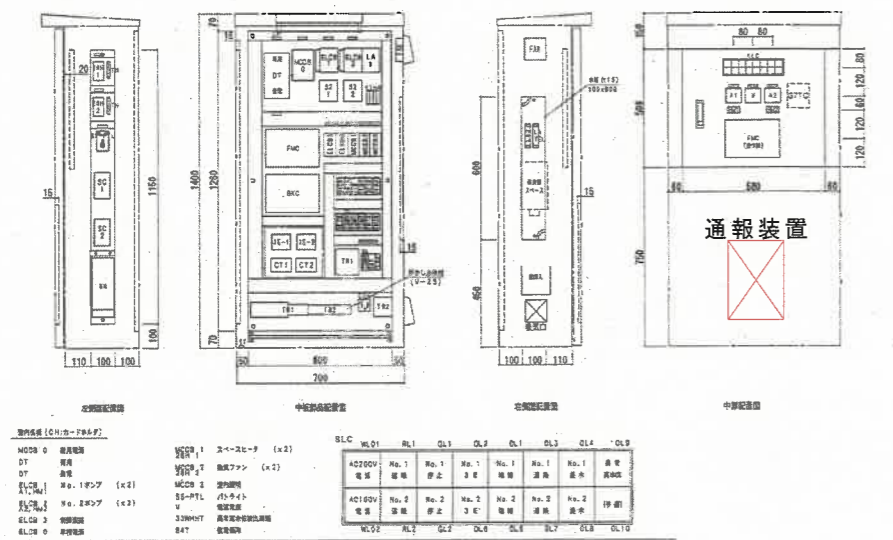
- ・ 図中の通報装置は既設機器を示し、製作者を指定するものではない。
- ・ 既設入力信号の取り込みに使用する盤内配線は既設配線を端子台にて中継し、新規通報装置への配線を行うこと。端子台がない場合新たに設置し行うこと。
- ・ 各ポンプの運転信号について入力がないものは新たにリレーを増設し、新規通報装置へ取り込むこと。

件名	大谷1号ほか農集マンホールポンプ場通報装置更新工事		
図名	筐体図 展開接続図 (上泉1号 2号)		
縮尺	Non	図番	4-12
米子市下水道部			

上泉3号マンホールポンプ場



尾高3号マンホールポンプ場

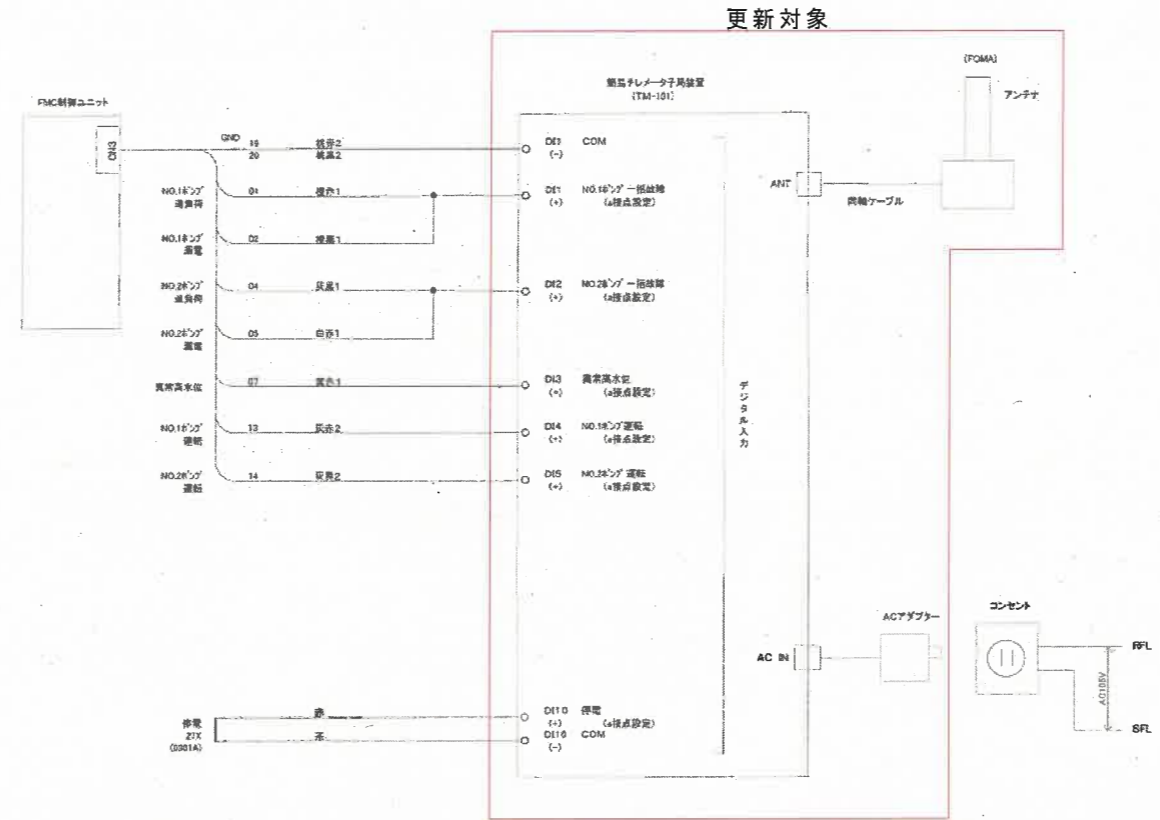
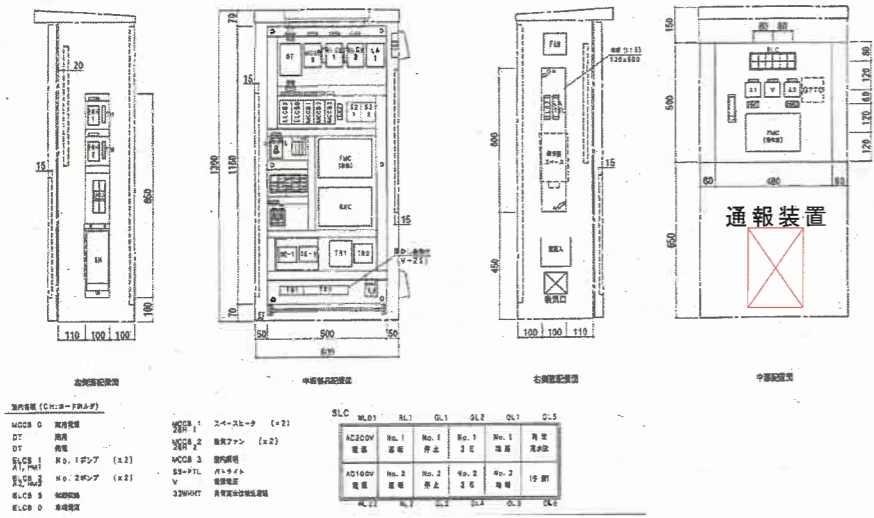


共通特記事項

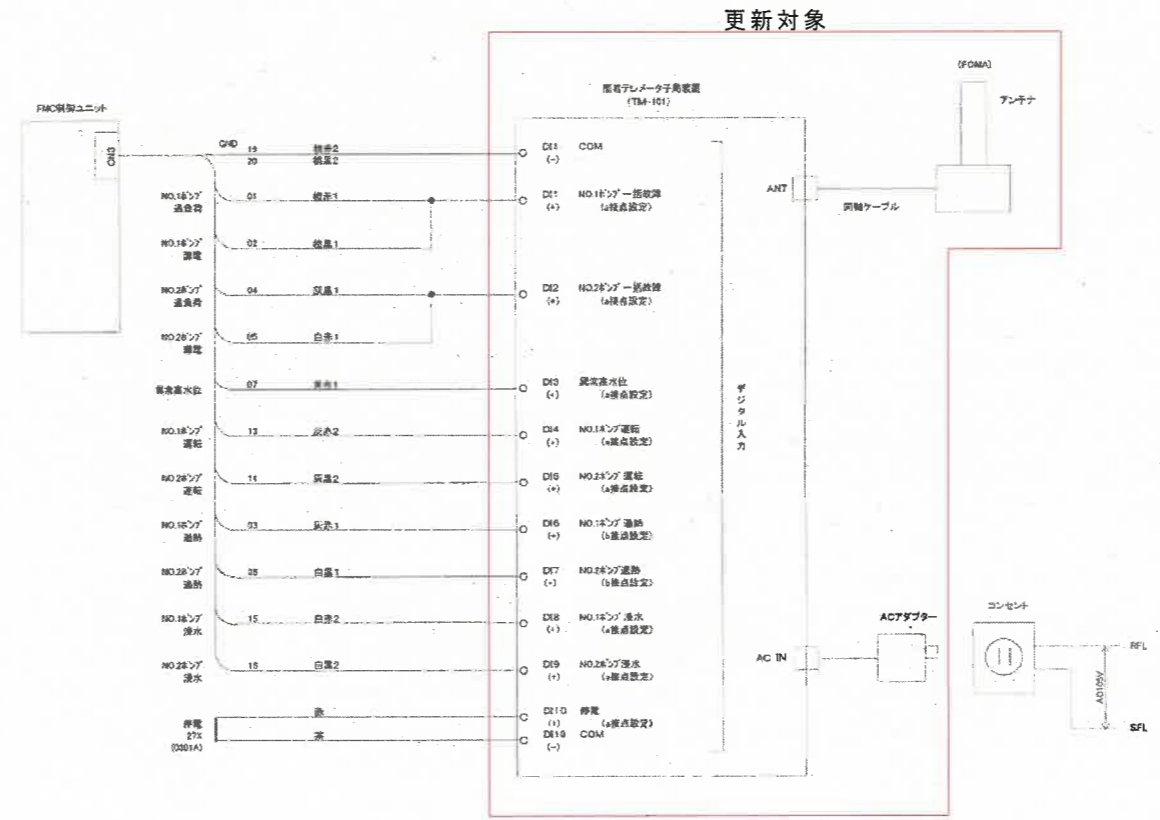
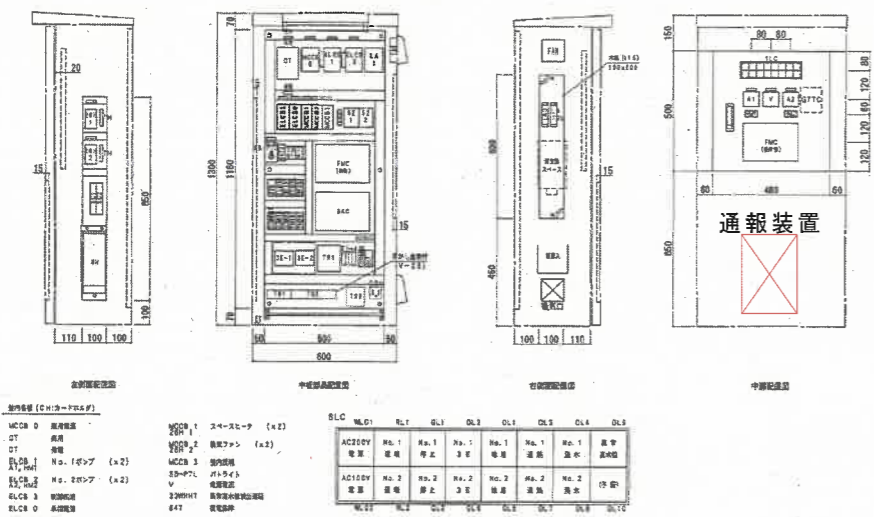
- ・ 図中の通報装置は既設機器を示し、製作者を指定するものではない。
- ・ 既設入力信号の取り込みに使用する盤内配線は既設配線を端子台にて中継し、新規通報装置への配線を行うこと。端子台がない場合新たに設置し行うこと。
- ・ 各ポンプの運転信号について入力がないものは新たにリレーを増設し、新規通報装置へ取り込むこと。

件名	大谷1号ほか農集マンホールポンプ場通報装置更新工事		
図名	筐体図 展開接続図 (上泉3号 尾高3号)		
縮尺	Non	図番	5-12
米子市下水道部			

リーフルタウン1号マンホールポンプ場



リーフルタウン2号マンホールポンプ場

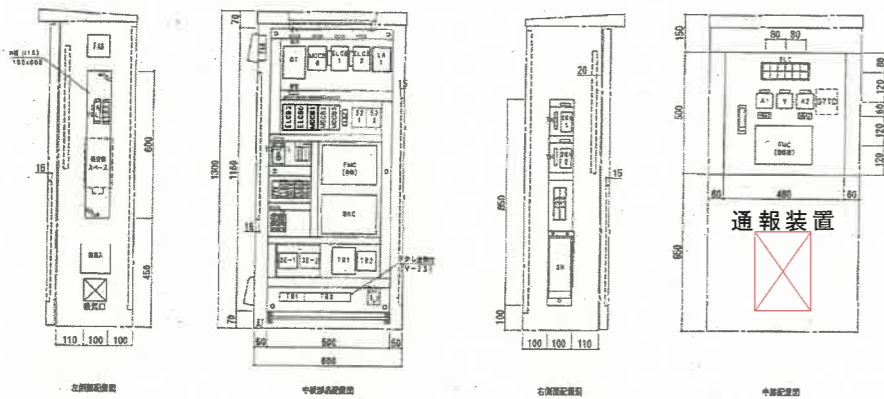


共通特記事項

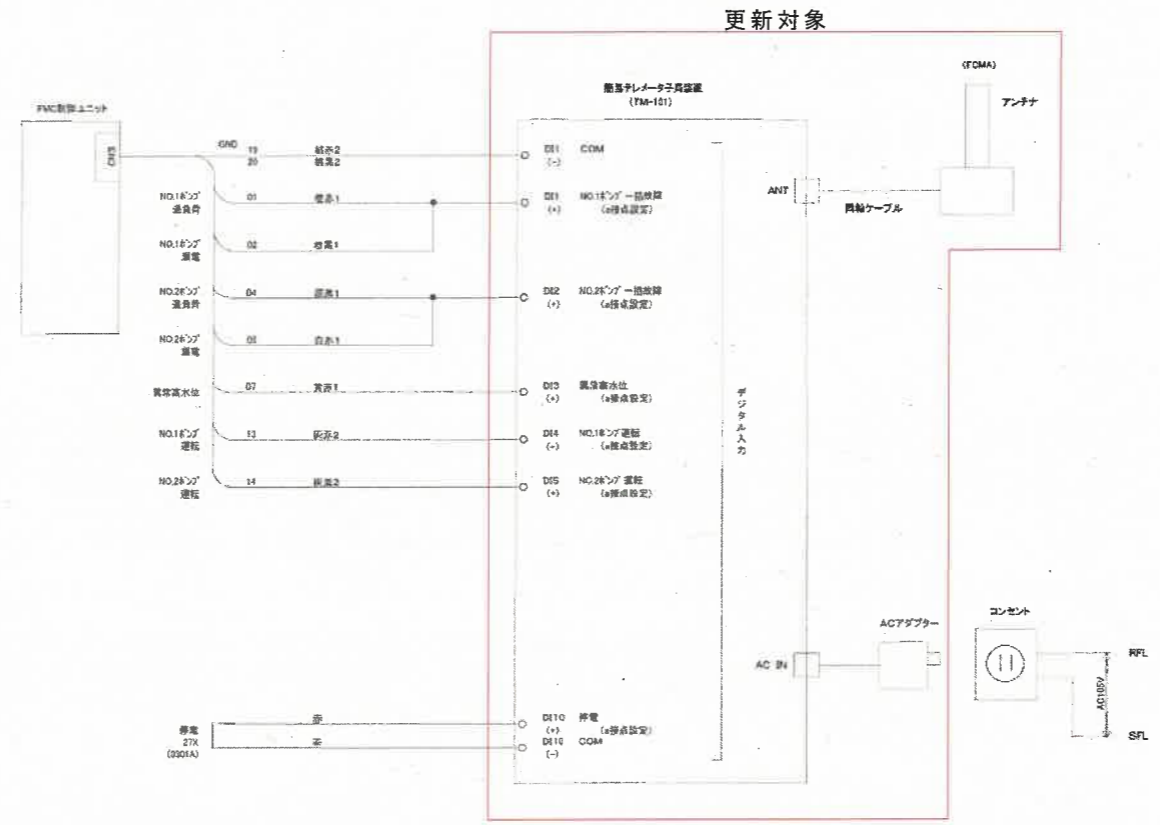
- ・ 図中の通報装置は既設機器を示し、製作者を指定するものではない。
- ・ 既設入力信号の取り込みに使用する盤内配線は既設配線を端子台にて中継し、新規通報装置への配線を行うこと。端子台がない場合新たに設置し行うこと。
- ・ 各ポンプの運転信号について入力がないものは新たにリレーを増設し、新規通報装置へ取り込むこと。

件名	大谷1号ほか農業マンホールポンプ場通報装置更新工事		
図名	筐体図 展開接続図 (リーフルタウン1号 2号)		
縮尺	Non	図番	6-12
米子市下水道部			

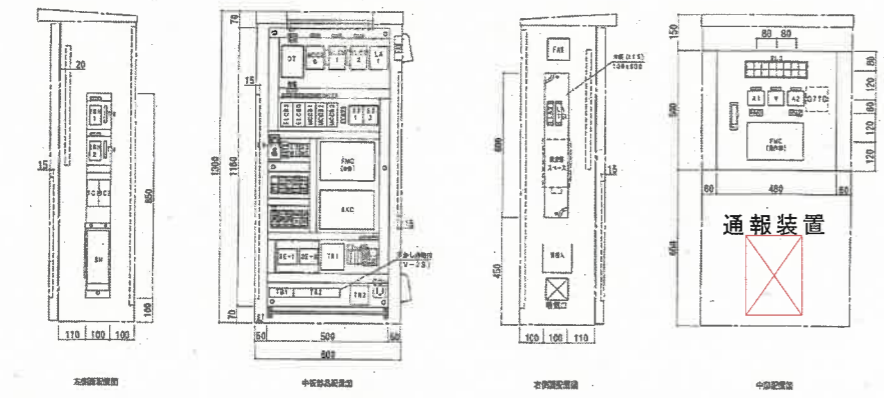
上福万マンホールポンプ場



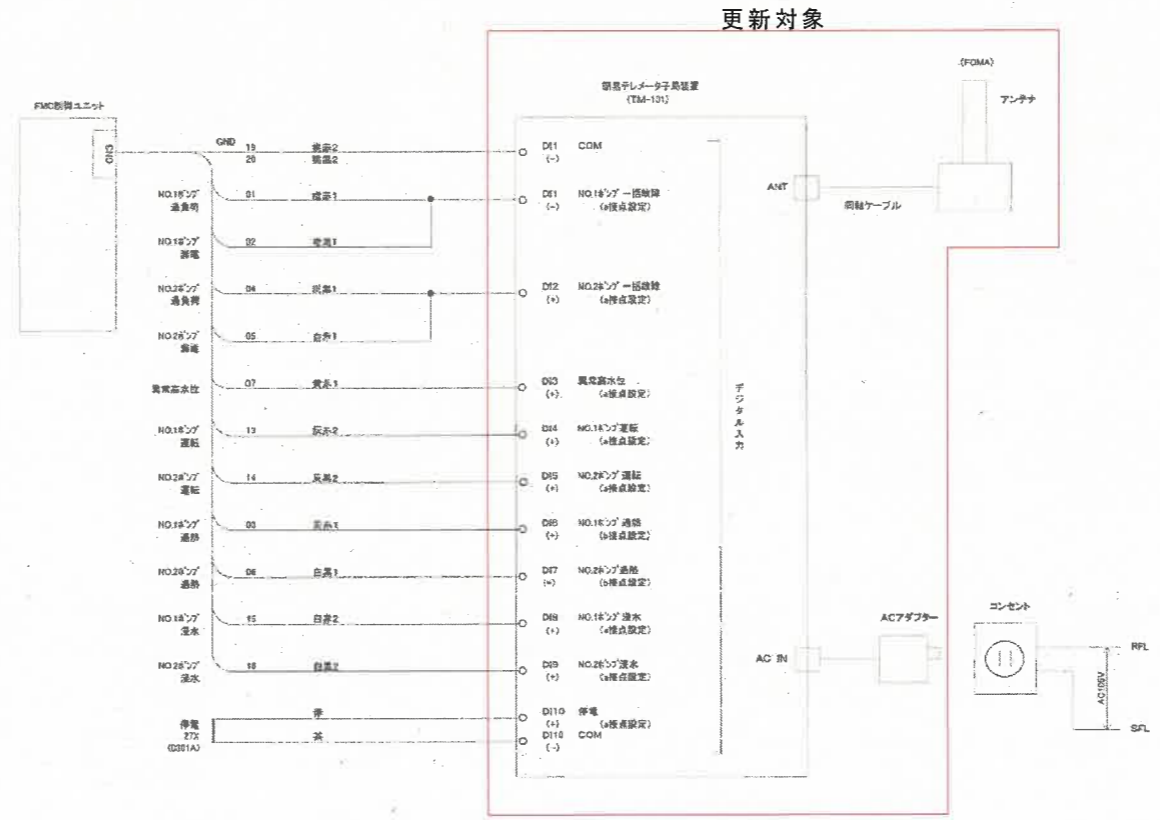
設備名 (記号)	規格	数量	備注
MCD0 0	制御盤	1	
DT	変圧機	1	
DL00 1	1号ポンプ	1	
DL00 2	2号ポンプ	1	
DL00 3	3号ポンプ	1	
ELC0 0	照明器具	1	



石州府2号マンホールポンプ場



設備名 (記号)	規格	数量	備注
MCD0 0	制御盤	1	
DT	変圧機	1	
DL00 1	1号ポンプ	1	
DL00 2	2号ポンプ	1	
DL00 3	3号ポンプ	1	
ELC0 0	照明器具	1	

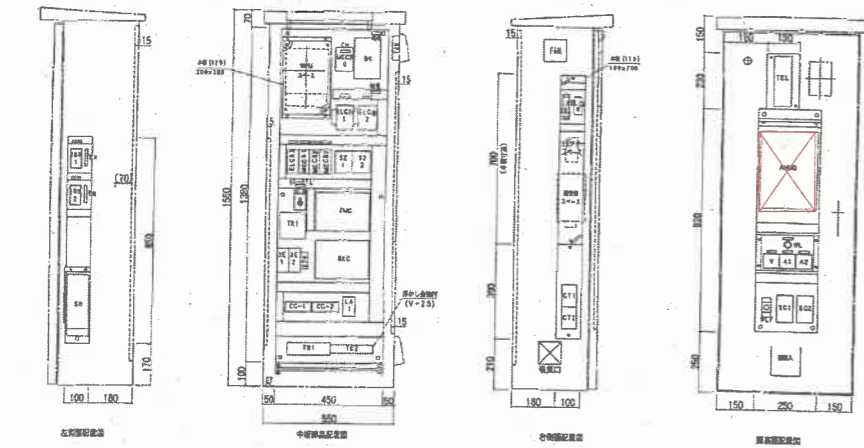


共通特記事項

- ・ 図中の通報装置は既設機器を示し、製作者を指定するものではない。
- ・ 既設入力信号の取り込みに使用する盤内配線は既設配線を端子台にて中継し、新規通報装置への配線を行うこと。端子台がない場合新たに設置し行うこと。
- ・ 各ポンプの運転信号について入力がないものは新たにリレーを増設し、新規通報装置へ取り込むこと。

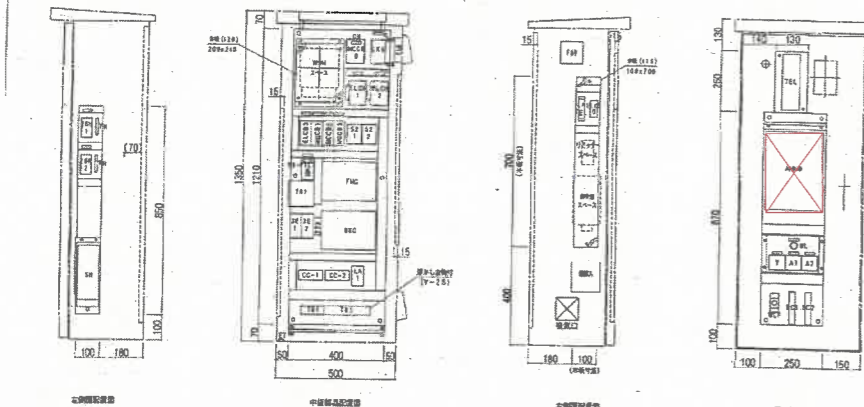
件名	大谷1号ほか農集マンホールポンプ場通報装置更新工事		
図名	筐体図 展開接続図 (上福万 石州府2号)		
縮尺	Non	図番	7-12
米子市下水道部			

一部マンホールポンプ場



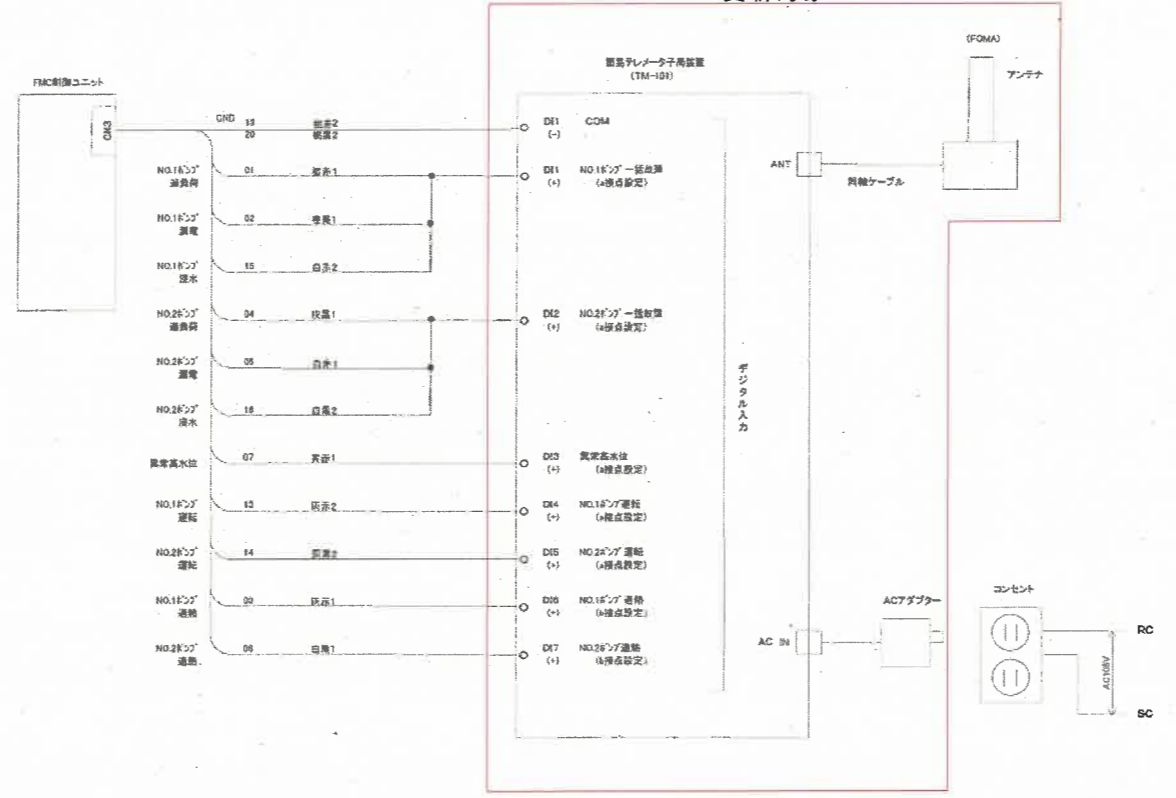
- 設備名 (CHL-Plan等)
- |       |               |       |              |
|-------|---------------|-------|--------------|
| MCD 0 | 制御盤           | MCD 1 | スペースヒータ (x2) |
| CCS   | 監視            | MCD 2 | 換気ファン (x2)   |
| CLS   | 監視            | MCD 3 | 換気ファン (x2)   |
| LCB 1 | No. 1ポンプ (x2) | ELC 1 | 照明           |
| LCB 2 | No. 2ポンプ (x2) | ELC 2 | 照明           |
| ELC 3 | 照明            | Y     | 電線           |

赤井手マンホールポンプ場

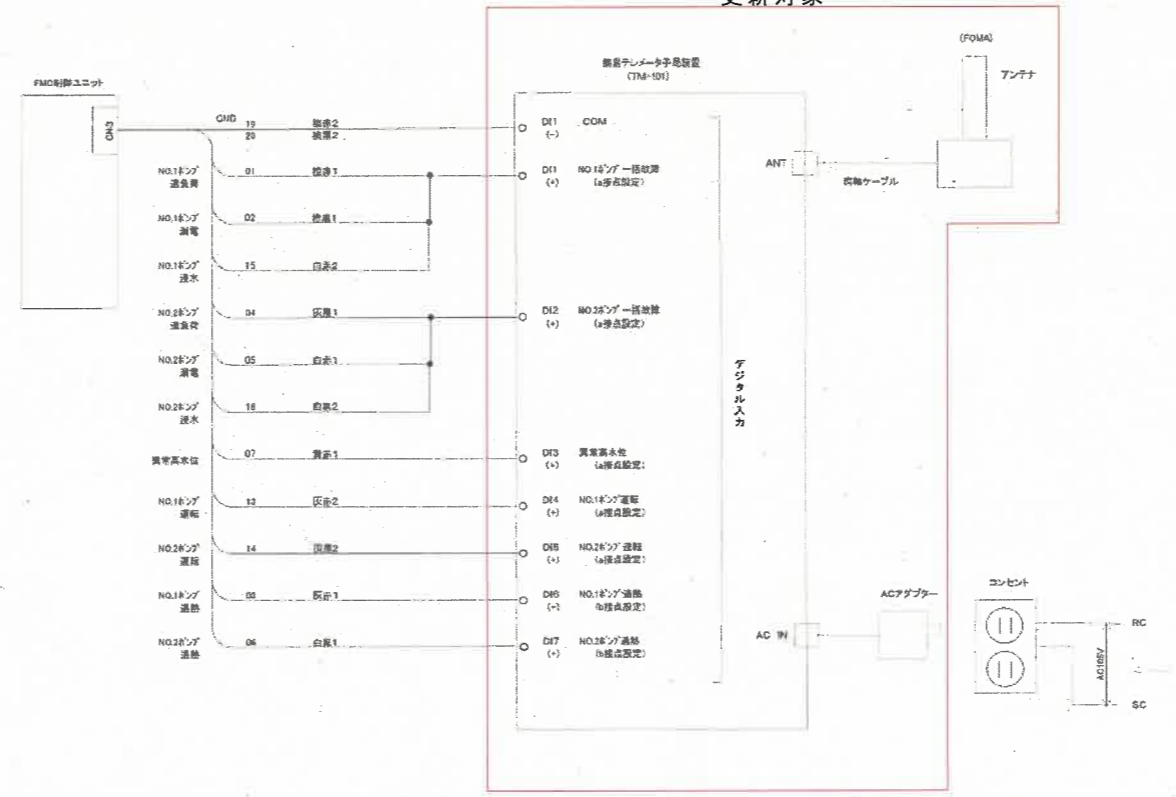


- 設備名 (CHL-Plan等)
- |       |               |       |              |
|-------|---------------|-------|--------------|
| MCD 0 | 制御盤           | MCD 1 | スペースヒータ (x2) |
| CCS   | 監視            | MCD 2 | 換気ファン (x2)   |
| CLS   | 監視            | MCD 3 | 換気ファン (x2)   |
| LCB 1 | No. 1ポンプ (x2) | ELC 1 | 照明           |
| LCB 2 | No. 2ポンプ (x2) | ELC 2 | 照明           |
| ELC 3 | 照明            | Y     | 電線           |

更新対象



更新対象



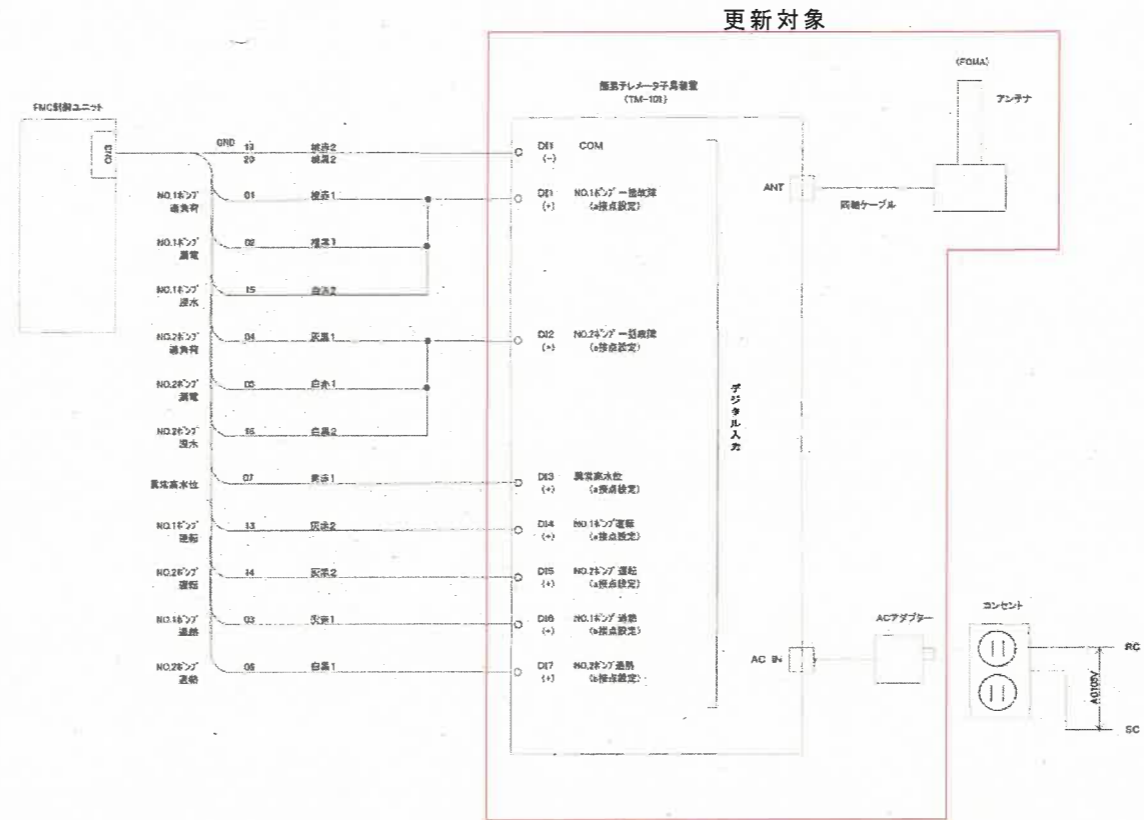
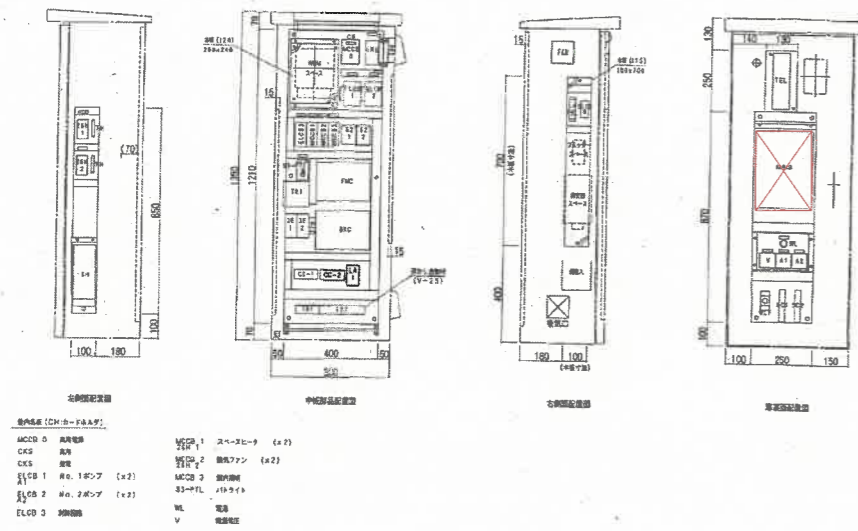
共通特記事項

- ・ 図中の通報装置は既設機器を示し、製作者を指定するものではない。
- ・ 既設入力信号の取り込みに使用する盤内配線は既設配線を端子台にて中継し、新規通報装置への配線を行うこと。端子台がない場合新たに設置し行うこと。
- ・ 各ポンプの運転信号について入力がないものは新たにリレーを増設し、新規通報装置へ取り込むこと。

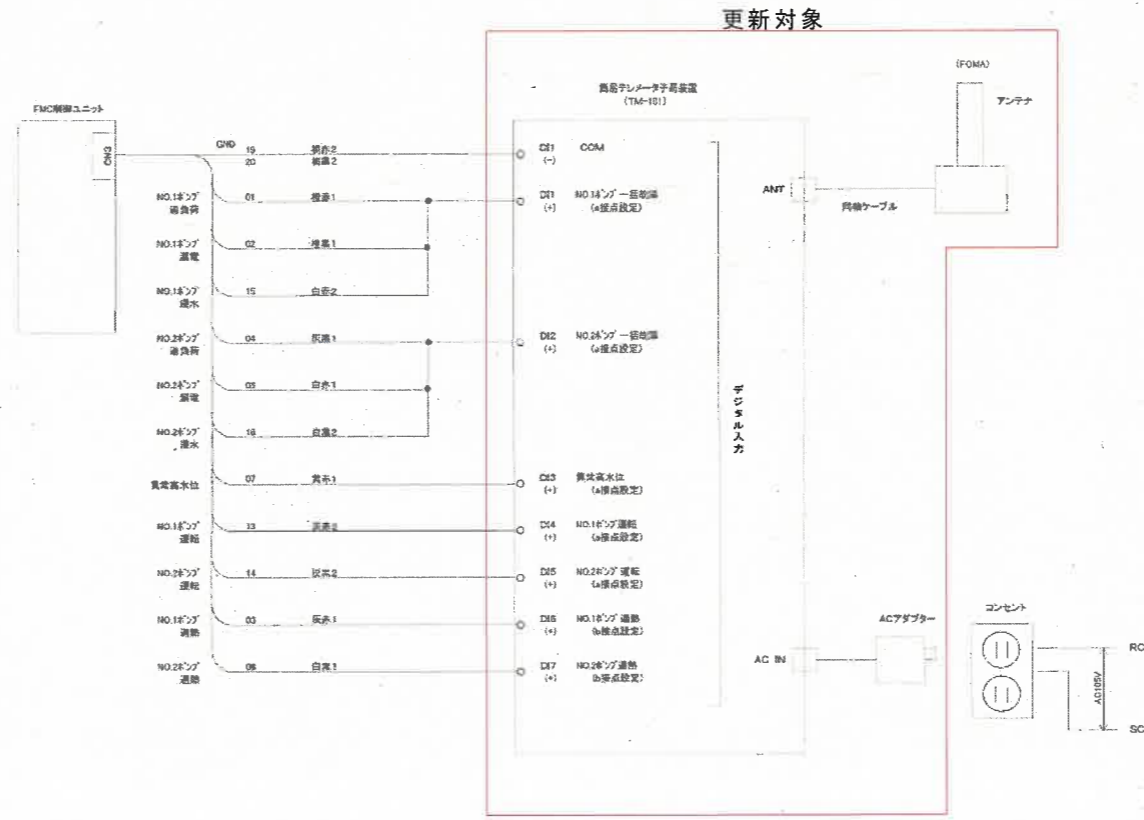
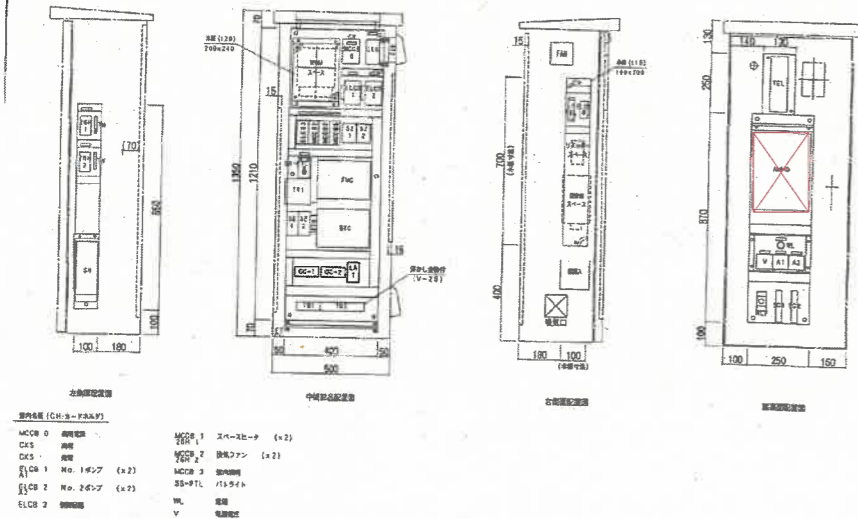
件名	大谷1号ほか農業マンホールポンプ場通報装置更新工事		
図名	筐体図 展開接続図 (一部 赤井手)		
縮尺	Non	図番	8-12
米子市下水道部			



下新印マンホールポンプ場



浦津マンホールポンプ場

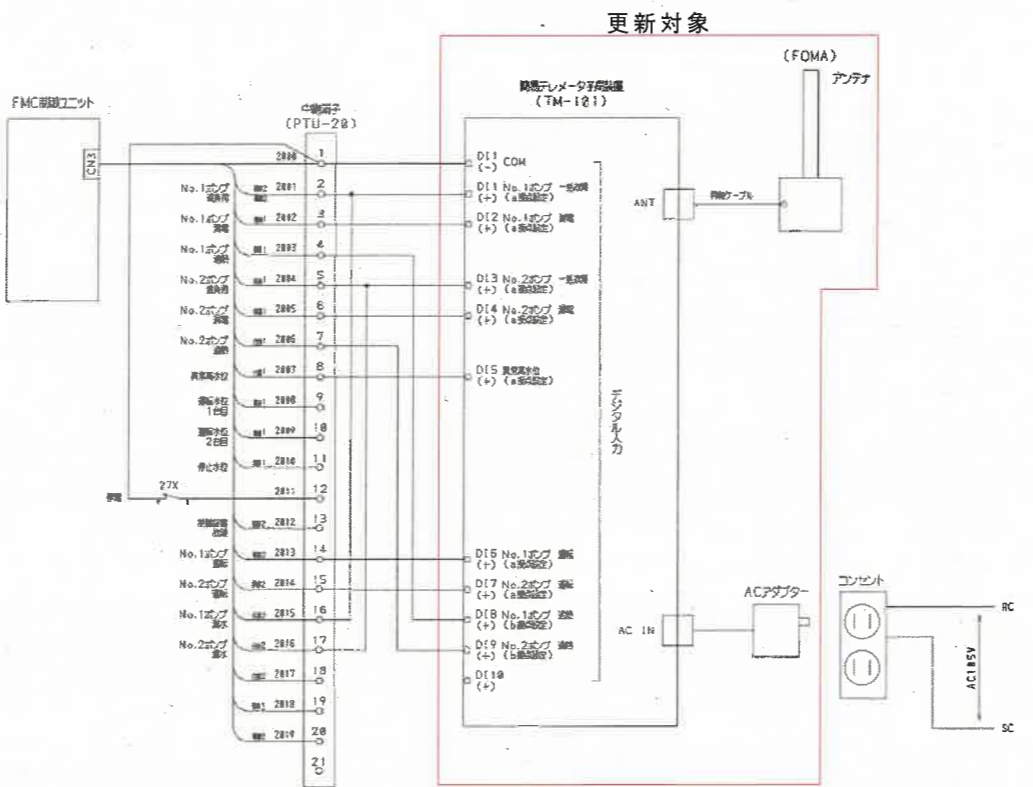
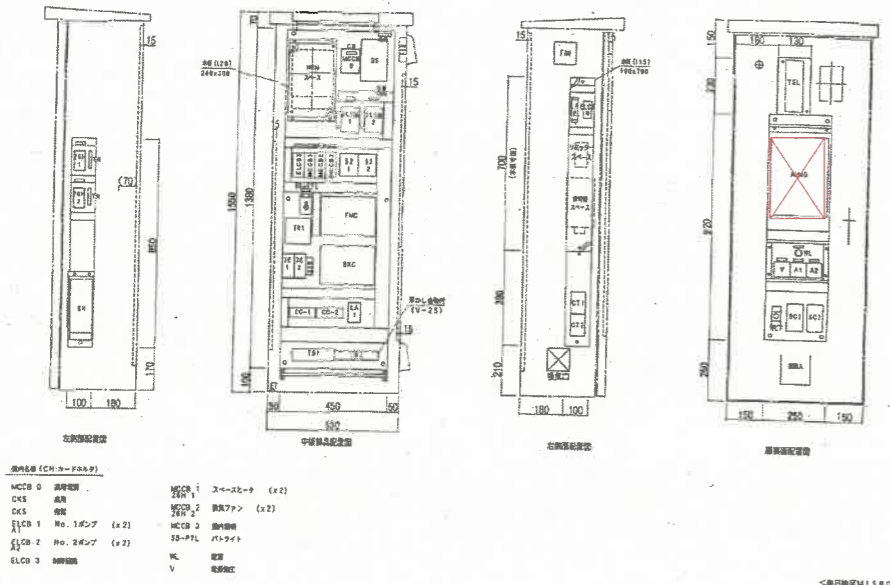


共通特記事項

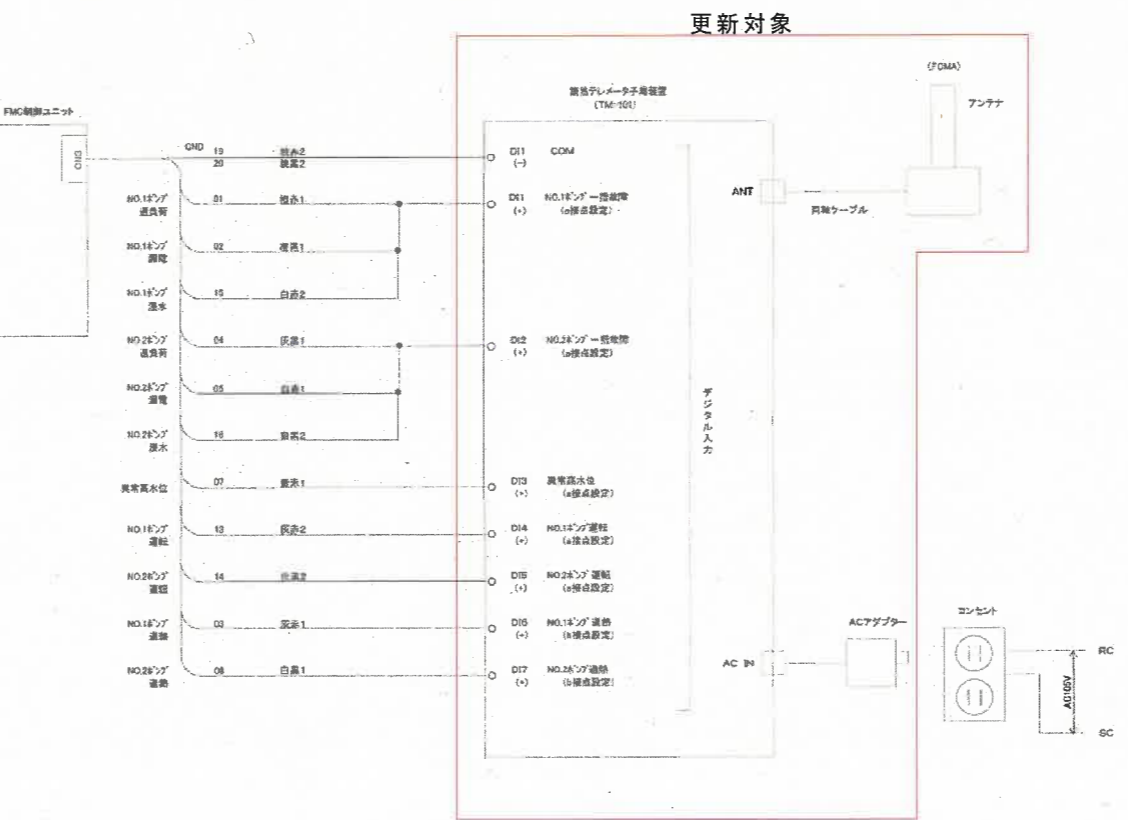
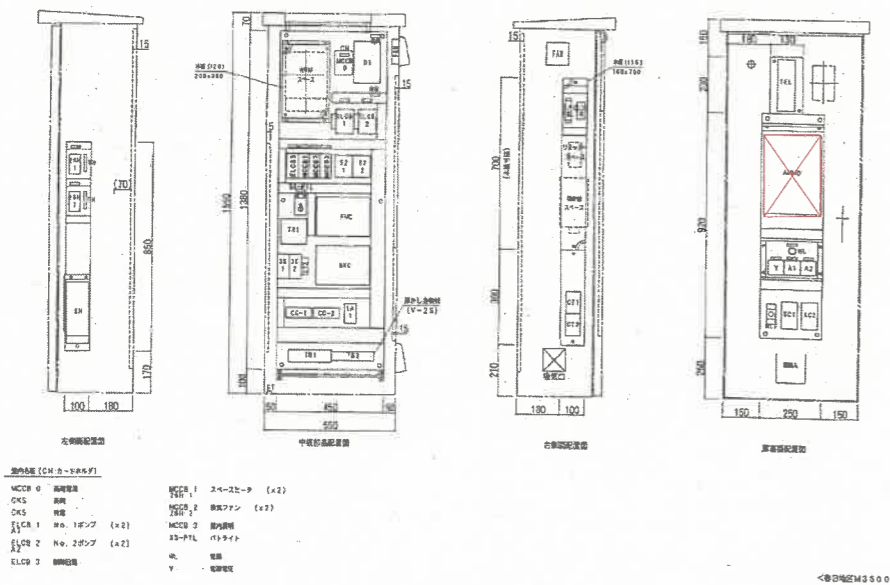
- ・ 図中の通報装置は既設機器を示し、製作者を指定するものではない。
- ・ 既設入力信号の取り込みに使用する盤内配線は既設配線を端子台にて中継し、新規通報装置への配線を行うこと。端子台がない場合新たに設置し行うこと。
- ・ 各ポンプの運転信号について入力がないものは新たにリレーを増設し、新規通報装置へ取り込むこと。

件名	大谷1号ほか農業マンホールポンプ場通報装置更新工事		
図名	筐体図 展開接続図 (下新印 浦津)		
縮尺	Non	図番	9-12
米子市下水道部			

豊田 1号マンホールポンプ場



豊田 2号マンホールポンプ場

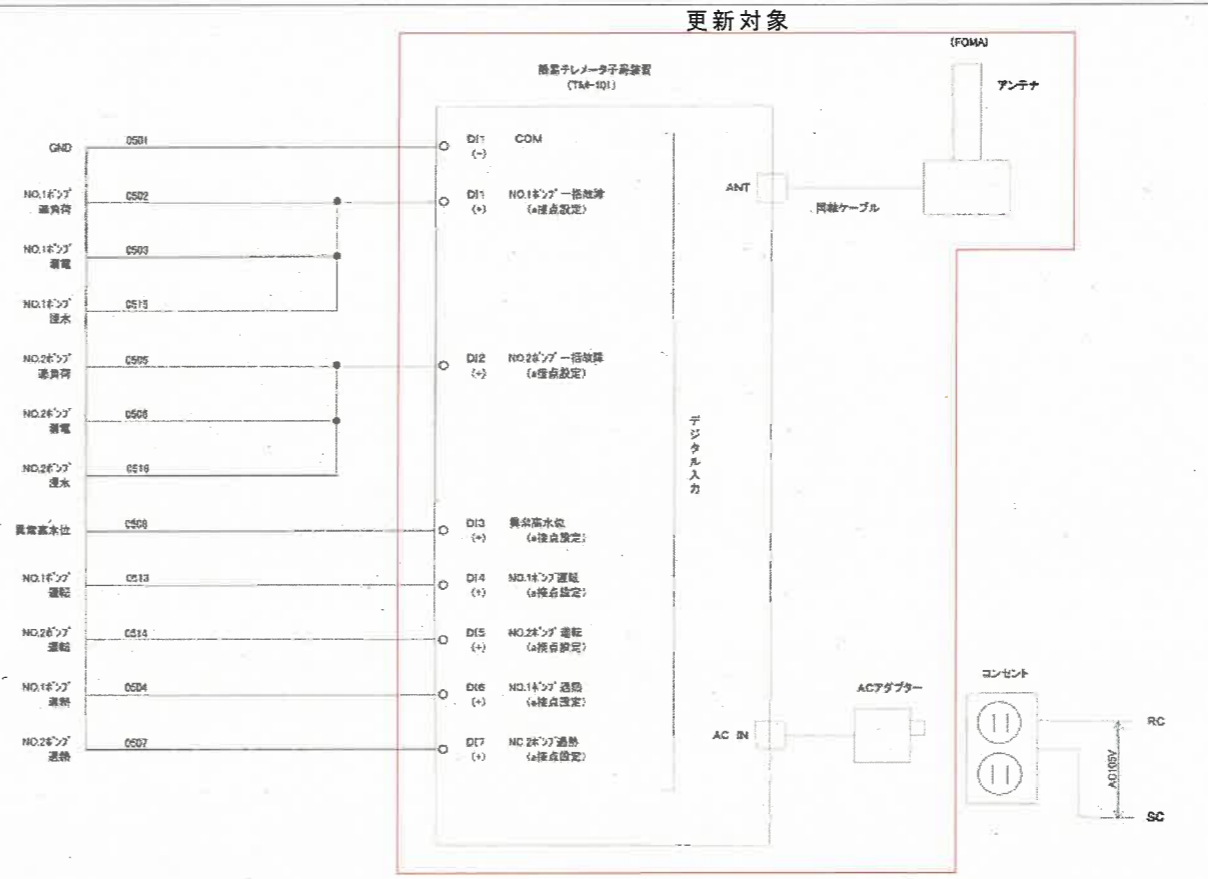
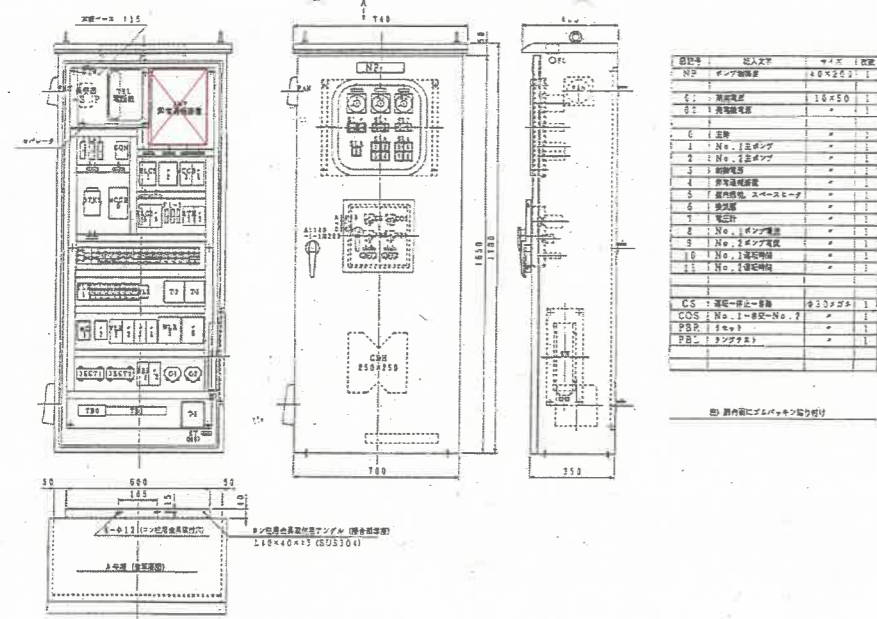


共通特記事項

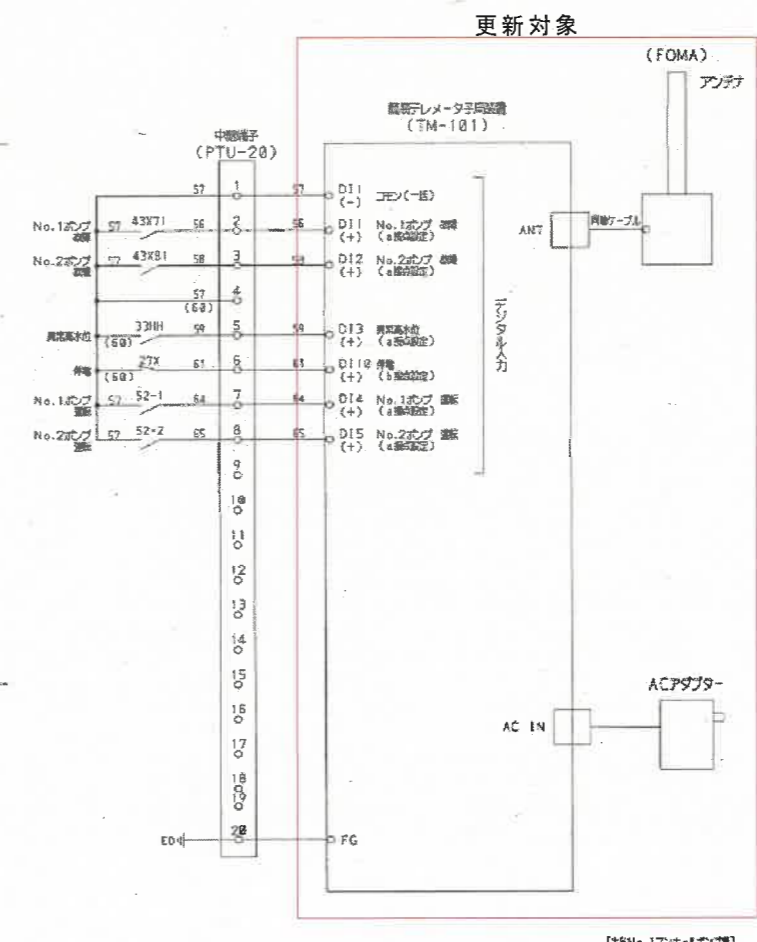
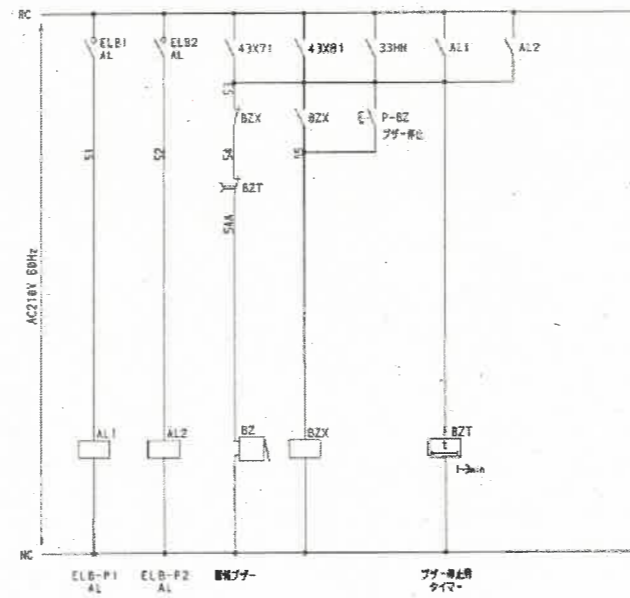
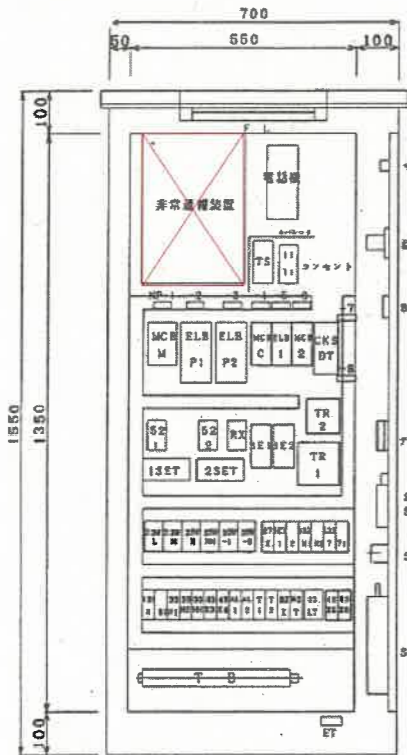
- ・ 図中の通報装置は既設機器を示し、製作者を指定するものではない。
- ・ 既設入力信号の取り込みに使用する盤内配線は既設配線を端子台にて中継し、新規通報装置への配線を行うこと。端子台がない場合新たに設置し行うこと。
- ・ 各ポンプの運転信号について入力がないものは新たにリレーを増設し、新規通報装置へ取り込むこと。

件名	大谷1号ほか農集マンホールポンプ場通報装置更新工事		
図名	筐体図 展開接続図 (豊田1号 2号)		
縮尺	Non	図番	10-12
米子市下水道部			

新山4号マンホールポンプ場



大谷1号マンホールポンプ場

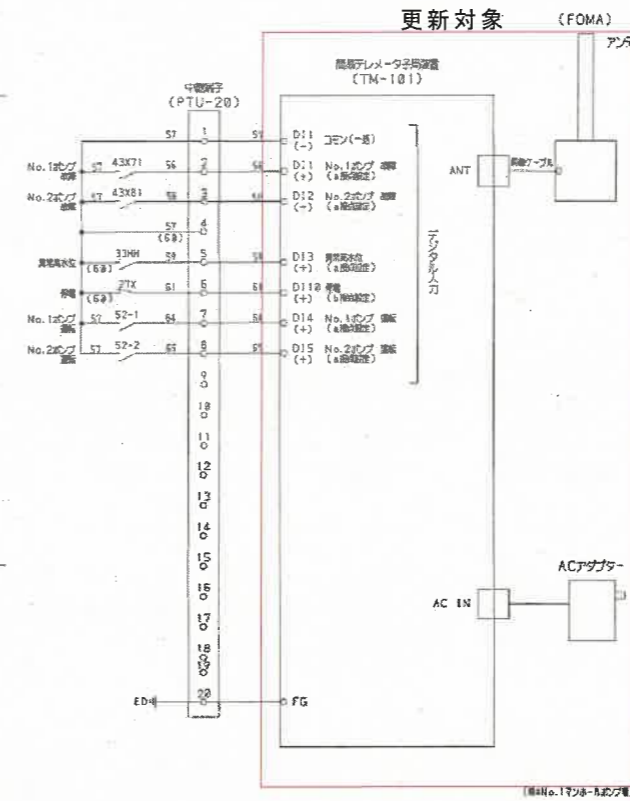
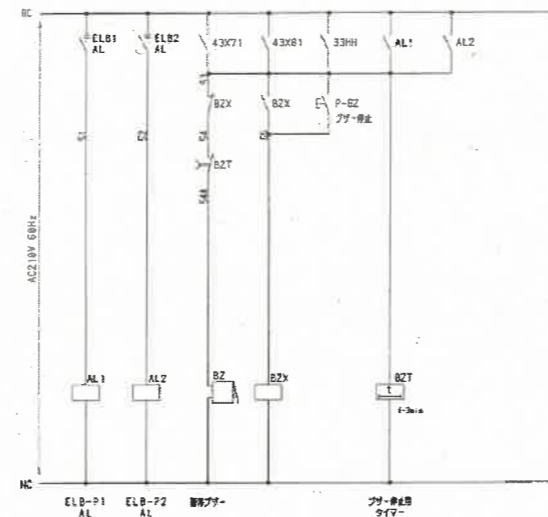
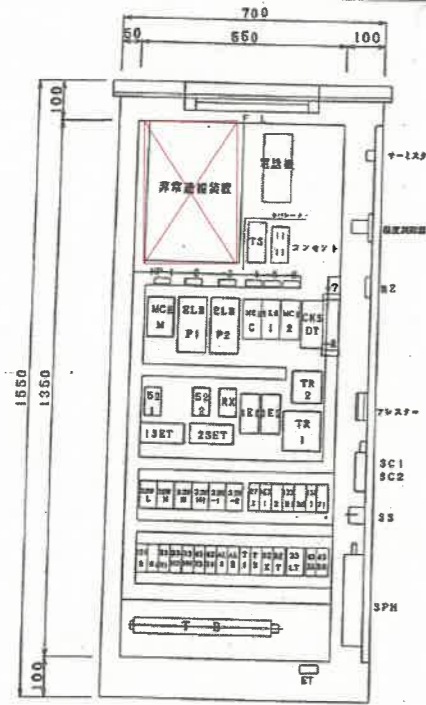


共通特記事項

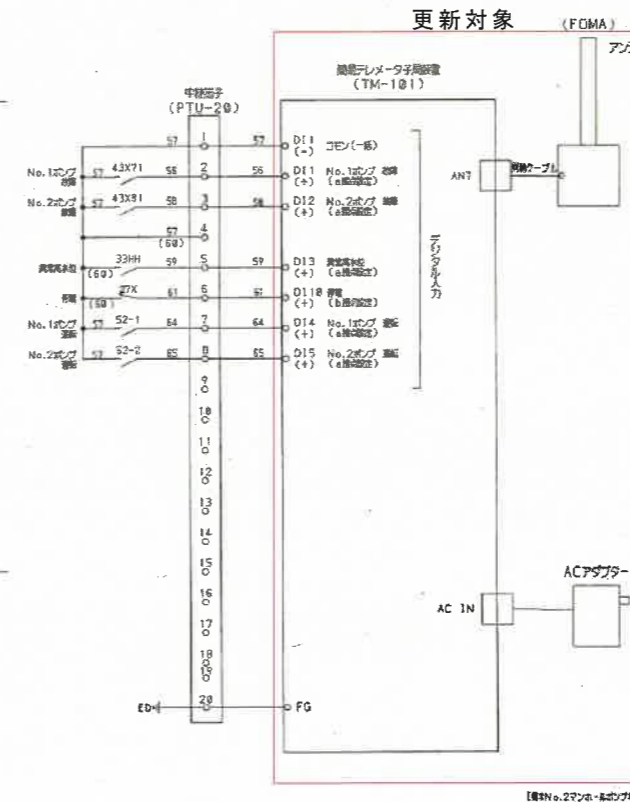
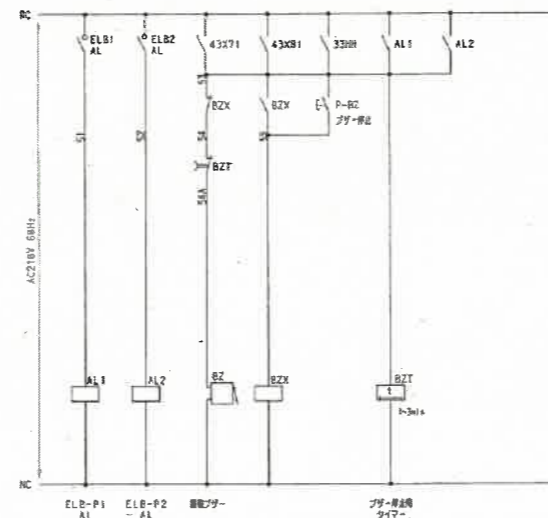
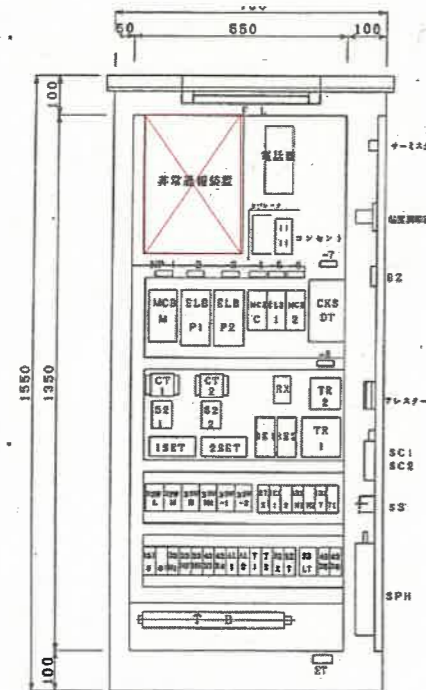
- ・ 図中の通報装置は既設機器を示し、製作者を指定するものではない。
- ・ 既設入力信号の取り込みに使用する盤内配線は既設配線を端子台にて中継し、新規通報装置への配線を行うこと。端子台がない場合新たに設置し行うこと。
- ・ 各ポンプの運転信号について入力がないものは新たにリレーを増設し、新規通報装置へ取り込むこと。

件名	大谷1号ほか農集マンホールポンプ場通報装置更新工事		
図名	筐体図 展開接続図 (新山4号 大谷1号)		
縮尺	Non	図番	11-12
米子市下水道部			

橋本1号マンホールポンプ場



橋本2号マンホールポンプ場



共通特記事項

- ・ 図中の通報装置は既設機器を示し、製作者を指定するものではない。
- ・ 既設入力信号の取り込みに使用する盤内配線は既設配線を端子台にて中継し、新規通報装置への配線を行うこと。端子台がない場合新たに設置し行うこと。
- ・ 各ポンプの運転信号について入力がないものは新たにリレーを増設し、新規通報装置へ取り込むこと。

件名	大谷1号ほか農集マンホールポンプ場通報装置更新工事		
図名	筐体図 展開接続図 (橋本1号 2号)		
縮尺	Non	図番	12-12
米子市下水道部			