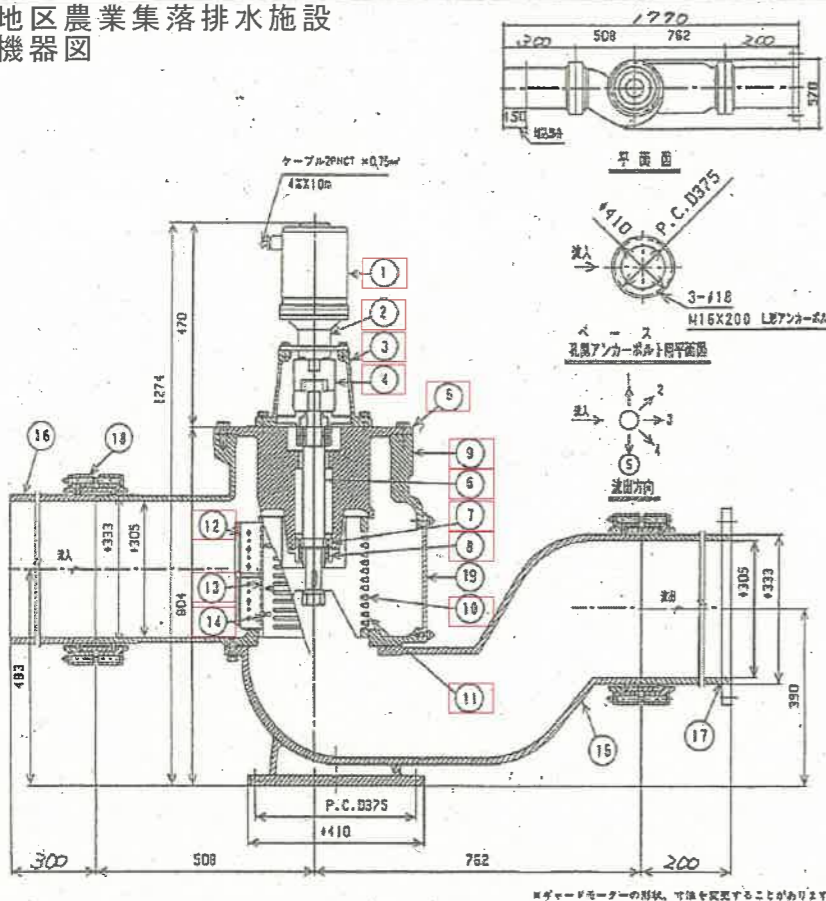


尚徳地区農業集落排水施設
既設機器図



コミュニケーター仕様事項

型式	10C (コントロール式)
ドラム径	254mm
モーター出力	0.4KW
電圧	AC3φ 200/220V
ドラム回転数	50/60Hz 43/51R.P.M
処理量	630-4, 150m ³ /日
質量	450kg

18	点検蓋	PC	
17	駆動フランジワゴン	FC250	
16	差込管	SUS	5ヶ所
15	コンローラー	FC250	
14	切替弁	SCS, WC	14個
13	カッターバー	SKD	12個
12	コンローラー	SKD	2個
11	スロット	-	
10	ドラム	FC300	
9	ケーシング	FC250	
8	シャフト	S45C	
7	ベアリング	FC250	
6	カブリング	FC200	
5	アライナー	AC-7A	
4	駆動機	-	グリス潤滑式
3	電機機	-	4P形外置水型

コミュニケーター10C (コントロール式) 構造図

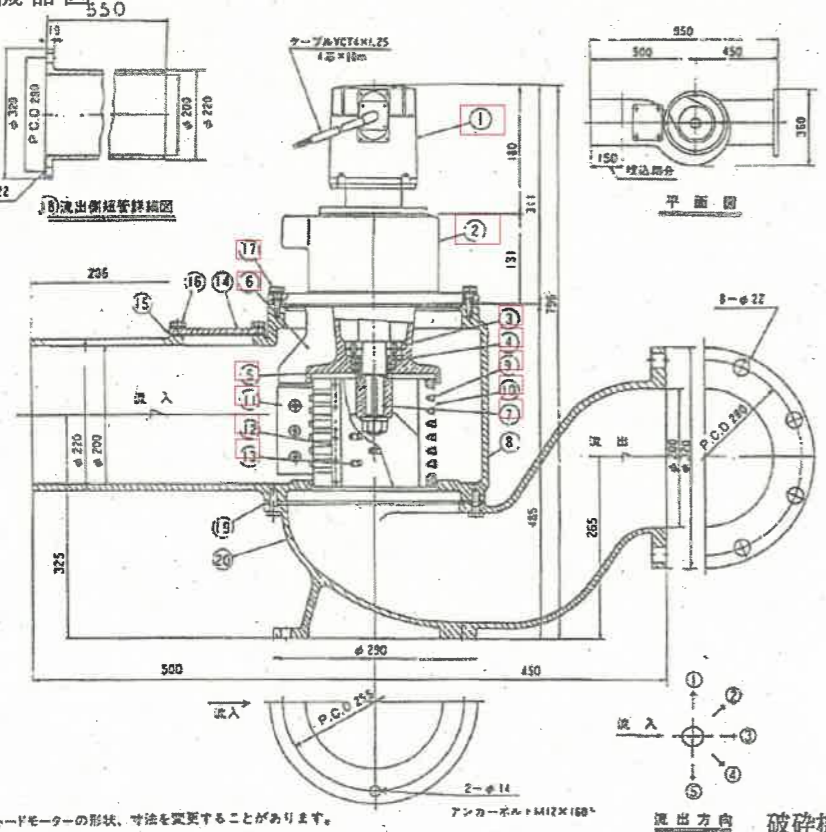
部品	数量	単位	材質	寸法	備考
1	1	台	鋼	φ100	
2	1	台	鋼	φ100	
3	1	台	鋼	φ100	
4	1	台	鋼	φ100	
5	1	台	鋼	φ100	
6	1	台	鋼	φ100	
7	1	台	鋼	φ100	
8	1	台	鋼	φ100	
9	1	台	鋼	φ100	
10	1	台	鋼	φ100	
11	1	台	鋼	φ100	
12	1	台	鋼	φ100	
13	1	台	鋼	φ100	
14	1	台	鋼	φ100	
15	1	台	鋼	φ100	
16	1	台	鋼	φ100	
17	1	台	鋼	φ100	
18	1	台	鋼	φ100	

コミュニケーターサービス株式会社
COMMUNOTOR SERVICE CO., LTD. 10C(C)-101



付近見取図

成実第2地区農業集落排水施設
既設機器図



コミュニケーター仕様事項

型式	7R型水型(コントロール式)
ドラム径	178mm
モーター出力	0.25KW
電圧	AC3φ 200/220V
ドラム回転数	50/60Hz 50/60R.P.M
処理量	60m ³ /日 MAX(120-1,400m ³ /日)
質量	130kg

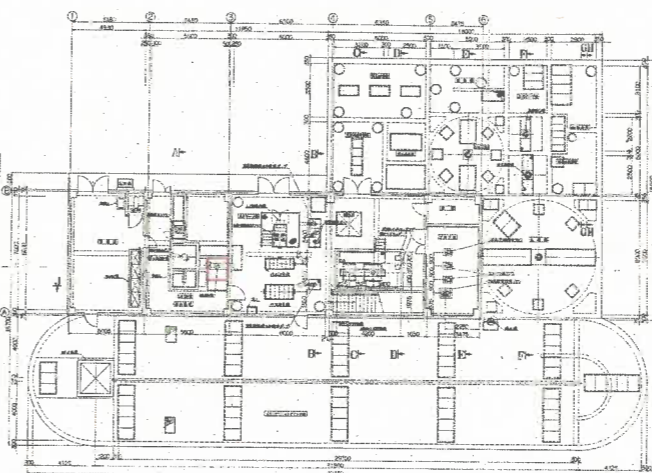
1	流出側短管	1本 L=550
---	-------	----------

20	サイフォン管	FC200	
19	パッキン	CR	
18	流出管	FC200	
17	本体通行ボルト	SUS	4本
16	蓋板通行ボルト	SUS	4本
15	パッキン	OR	
14	点検蓋	PC	
13	切替弁	SCS-WC	3個
12	カッターバー	SKD	6個
11	コンローラー	SKD	1個
10	スロット	-	
9	ドラム	FC300	
8	ケーシング	FC250	
7	シャフト	S45C	
6	ベアリング	ACTA	
5	カブリング	S45C	
4	オイルシール	-	JIS SM型
3	ボールベアリング	SUJ2	
2	駆動機	-	グリス潤滑式
1	電機機	-	4P形外置水型

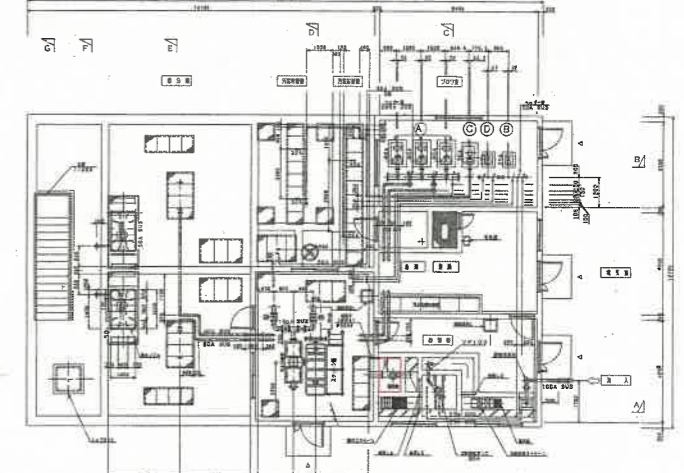
コミュニケーター7R型水型 (コントロール式) 構造図

部品	数量	単位	材質	寸法	備考
1	1	台	鋼	φ100	
2	1	台	鋼	φ100	
3	1	台	鋼	φ100	
4	1	台	鋼	φ100	
5	1	台	鋼	φ100	
6	1	台	鋼	φ100	
7	1	台	鋼	φ100	
8	1	台	鋼	φ100	
9	1	台	鋼	φ100	
10	1	台	鋼	φ100	
11	1	台	鋼	φ100	
12	1	台	鋼	φ100	
13	1	台	鋼	φ100	
14	1	台	鋼	φ100	
15	1	台	鋼	φ100	
16	1	台	鋼	φ100	
17	1	台	鋼	φ100	
18	1	台	鋼	φ100	
19	1	台	鋼	φ100	
20	1	台	鋼	φ100	

コミュニケーターサービス株式会社
COMMUNOTOR SERVICE CO., LTD. 7RS(C)-101



尚徳地区農業集落排水施設 平面図



成実第2地区農業集落排水施設 平面図

- 特記事項
- ・ 交換対象部品を图中的の番号に□で示す。
 - ・ 交換対象部品を部品一覧表の番号に○で示す。
 - ・ 施設の運転に支障が出ないよう施工時期について協議すること。

件名	尚徳地区農業集落排水施設ほか破碎機補修工事		
図名	付近見取図 破碎機図面		
縮尺	Non	図番	1-1
米子市下水道部			