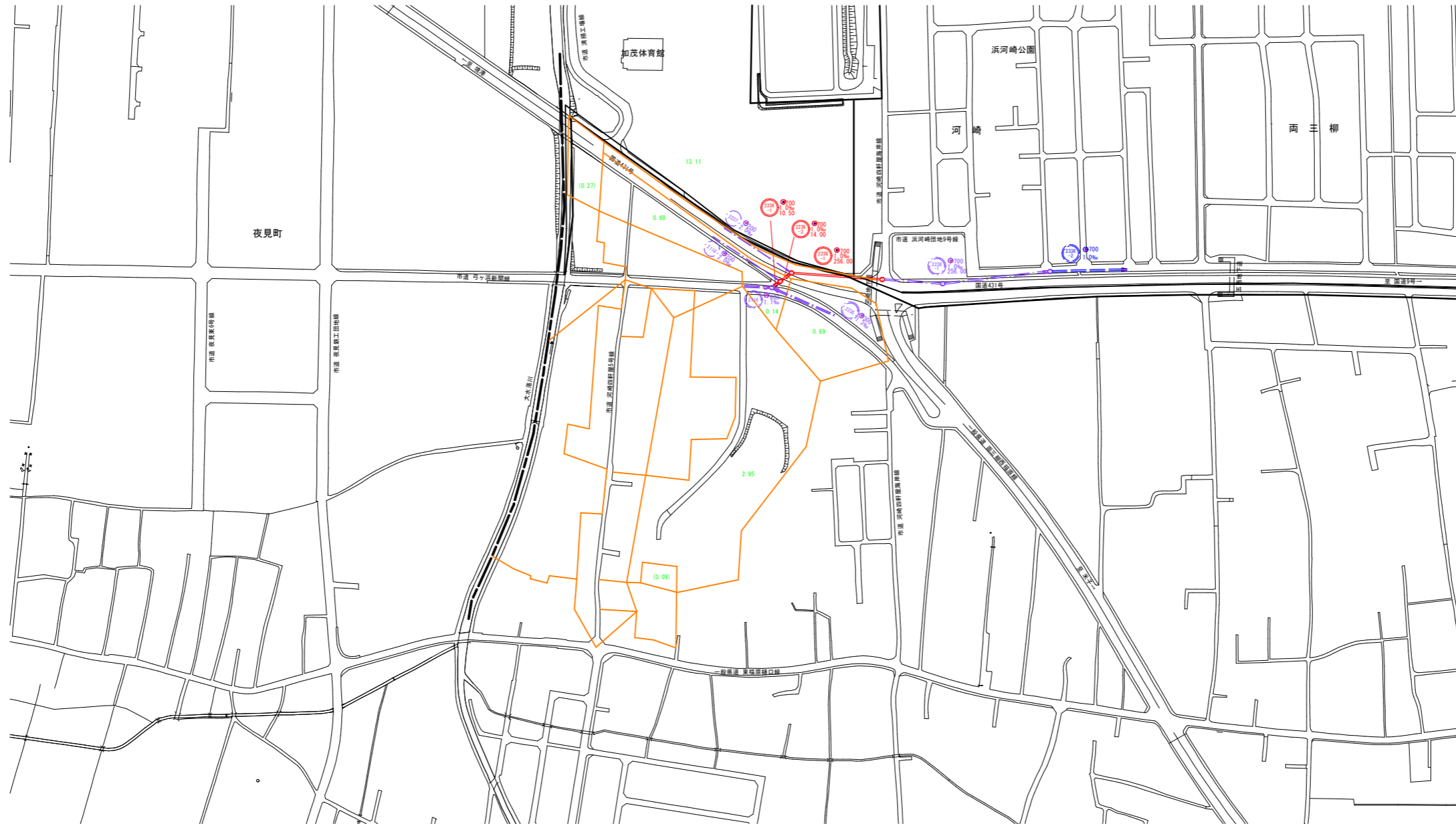


系統図

縮尺 1/2500

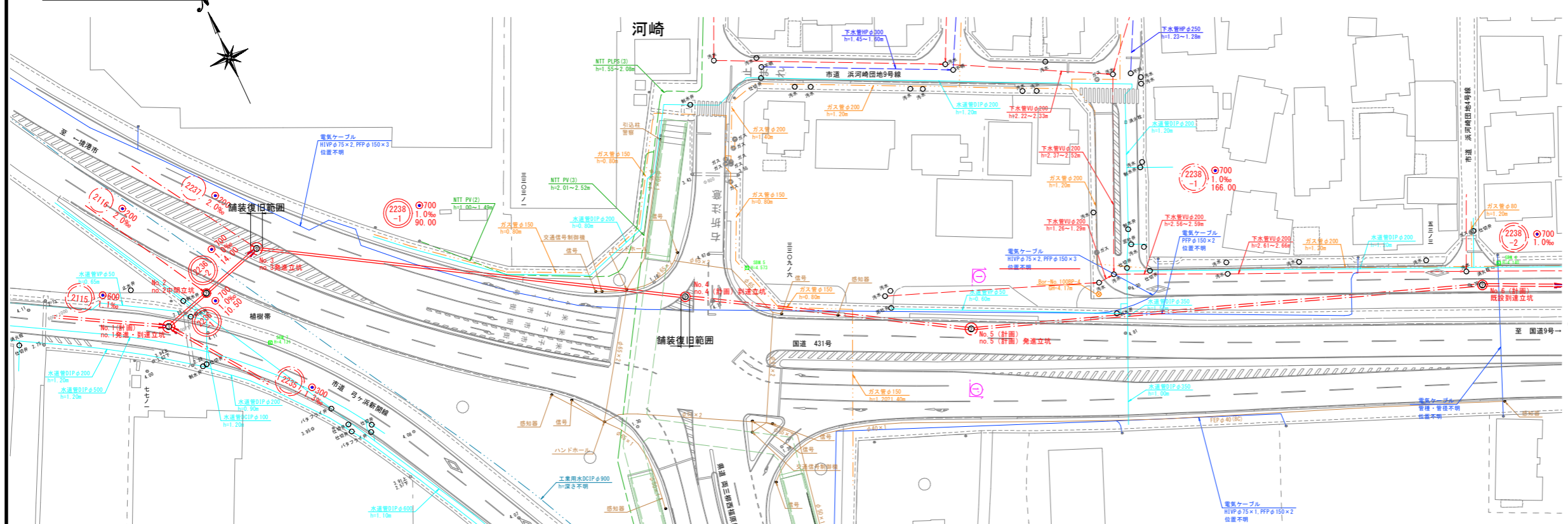
系統図



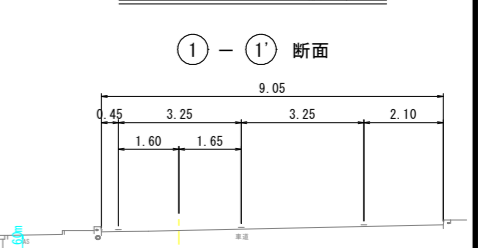
注
標準仕様書については、「下水道工事」による。

水準基準 (東京湾中等潮位による)			
所在地	真高	備考	
町名	目標		
皆生温泉三丁目	皆生処理場内	4.760	ノット
外浜系統 三柳処理分区			
件名	大滝津皆生幹線その6工事		
図名	系統図		
縮尺	図示	図番	1/4
調整年月日	令和 年 月 日		
設計者氏名			
米子市下水道部			

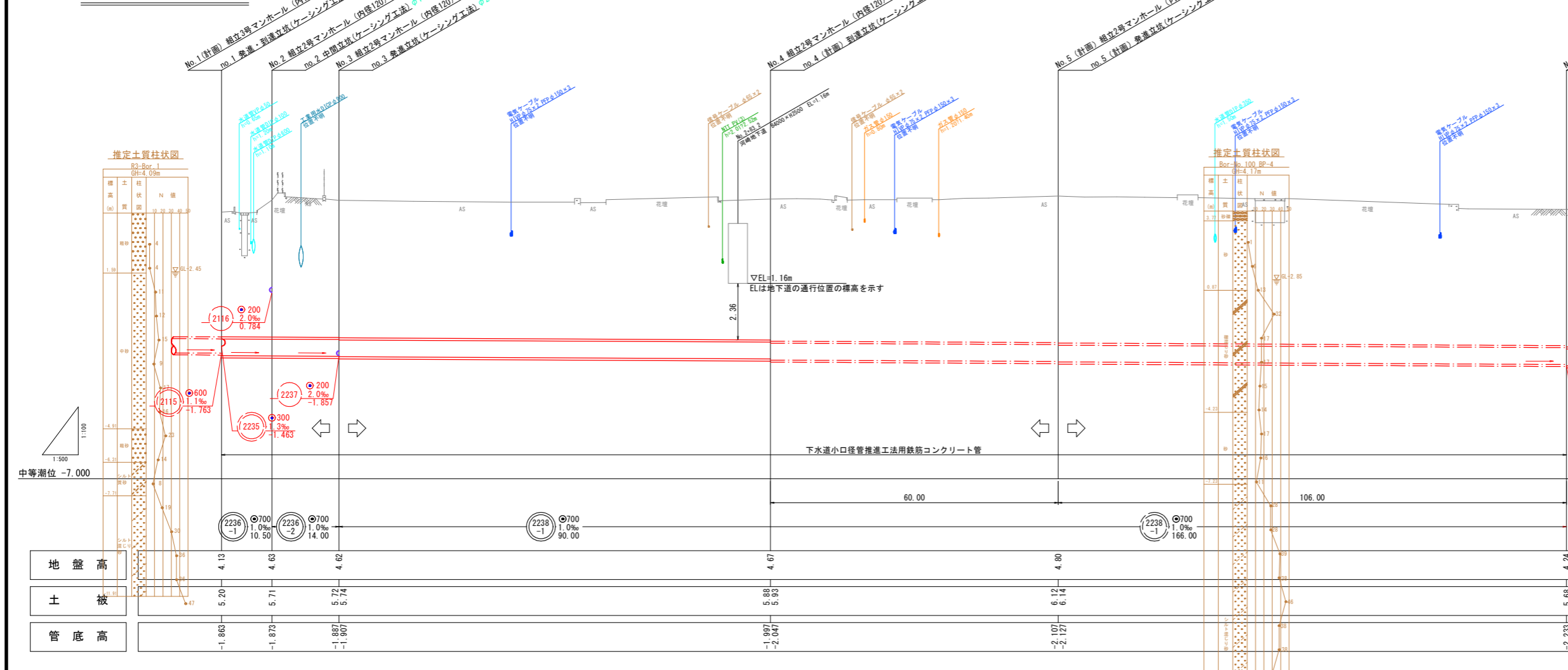
平面図 縮尺 1/500



横断面図 縮尺 1/100



縦断面図 縮尺 縦横 1/100 1/500

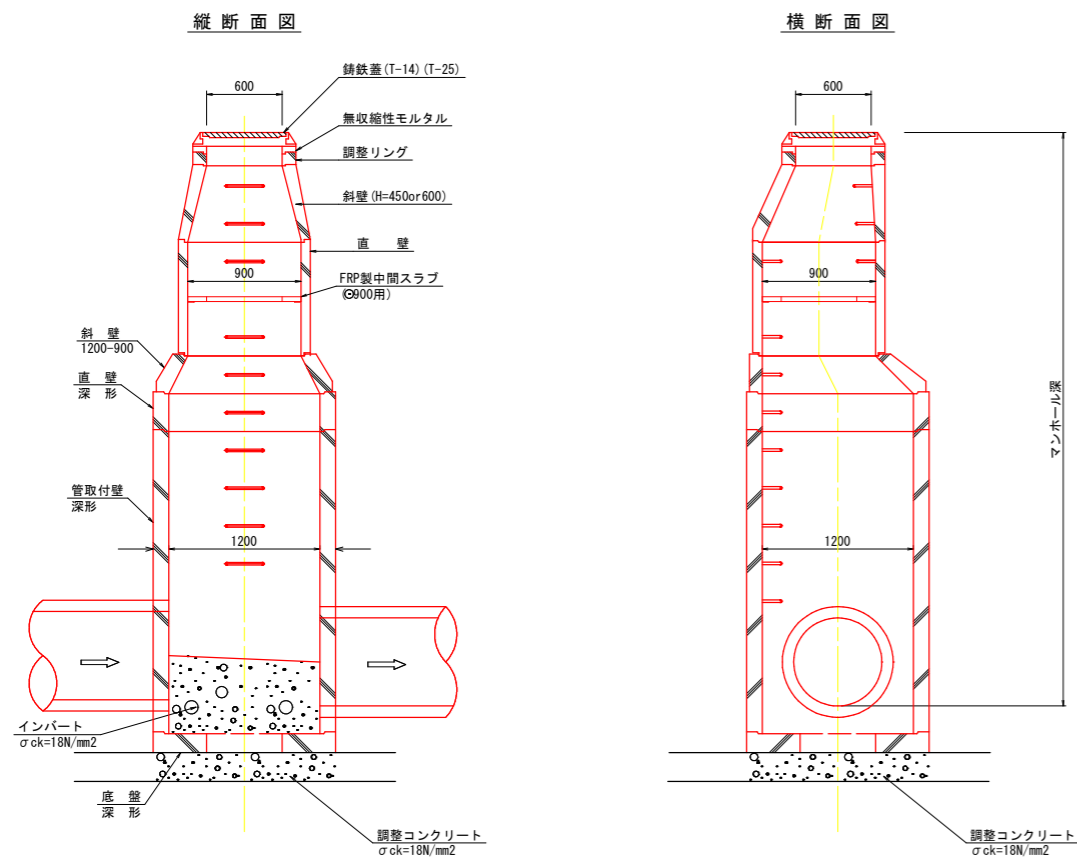


※工区境の到達立坑は、上流側の推進機取出しを考慮した推進管の飛出しとすること。
 ※地下埋設物は、必要に応じ把握確認を行うこと。
 ※河崎地下道の基礎形状を確認すること。
 ※no.2中間立坑設置位置は樹根帯のため、整地し小型立坑を設置すること。場合によっては敷鉄板等を設置し施工を行うこと。
 ※no.1到達立坑上空は架空線があり、防護管を設置し施工を行うこと。

外浜系統 三柳処理分区	
件名	大滝津管生幹線その6工事
図名	線路詳細図・横断面図
縮尺	図示 図番 2 / 4
調査年月日	令和 年 月 日
設計者氏名	米子市下水道部

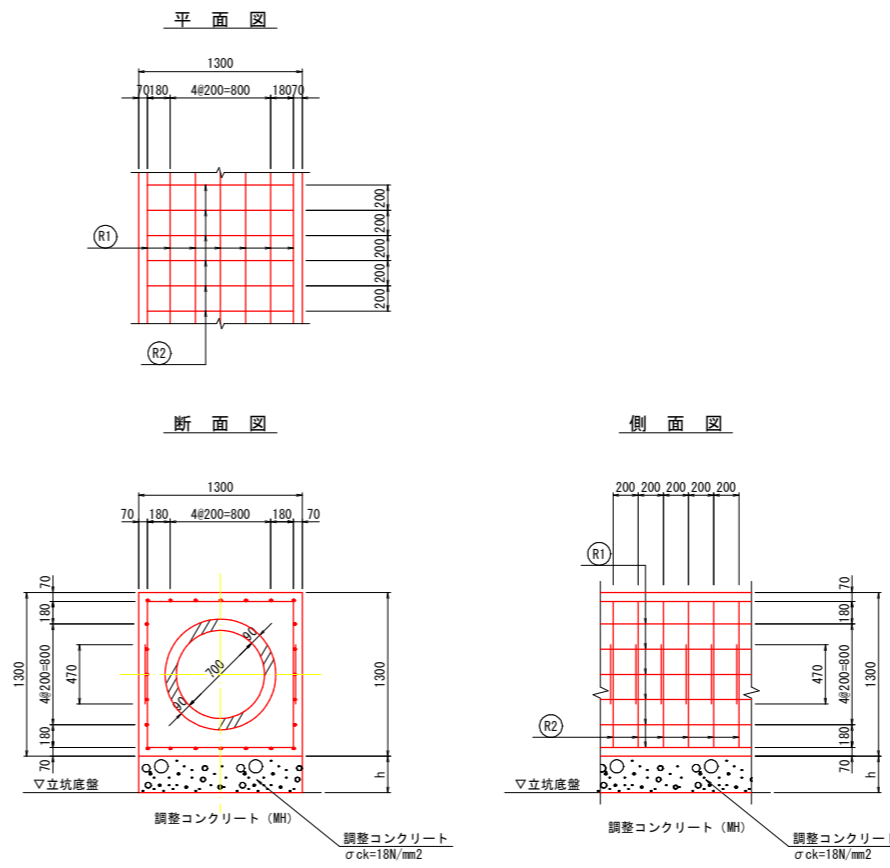
注・標準仕様に従って「下水道工事」

組立2号マンホール標準構造図 縮尺1/30



※マンホール深5m以上となる場合は深型タイプを使用すること。
 ※マンホール深5m以上となる場合はFRP製中間スラブを使用すること。

空伏工構造図 縮尺1/30



鉄筋材料表 (推進管HPφ700) 1m当り

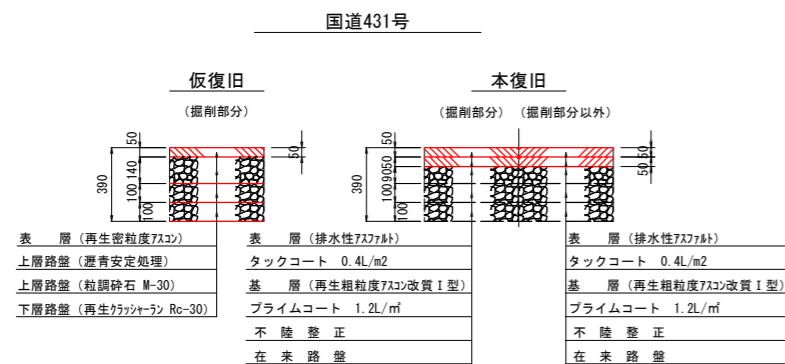
R1 縦方向鉄筋				R2 横方向鉄筋				鉄筋総重量 (kg)			
径	本数	1本当り長さ (m)	単位重量 (kg・m)	重量 (kg)	径	本数	1本当り長さ (m)		単位重量 (kg・m)	重量 (kg)	形状
D16	24	1.000	1.560	37.440	D13	10	2.790	0.995	27.761	□	65.201

空伏工構造図
 舗装復旧断面図
 標準構造図
 ・組立2号マンホール

空伏工延長一覧表

立坑名	延長	h	備考
no. 3発進立坑 (上流側)	0.525m	0.090m	
no. 3発進立坑 (下流側)	0.525m	0.070m	

舗装復旧断面図 縮尺1/20



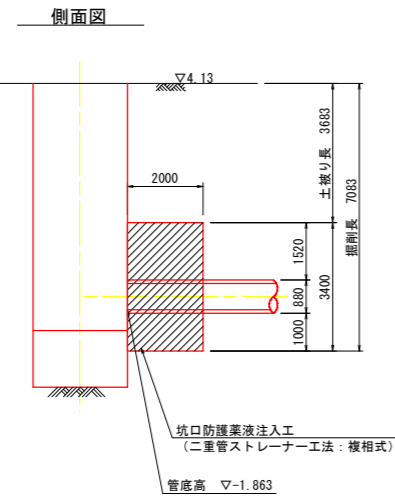
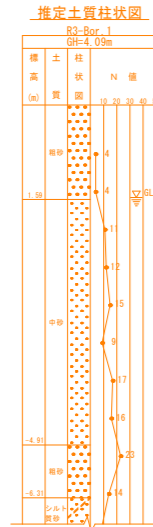
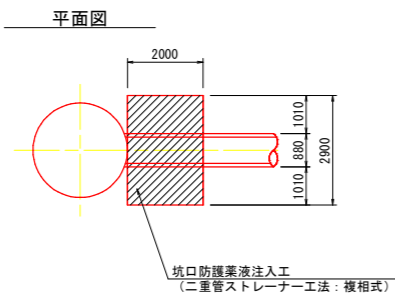
注・施工仕様については「下水道工事標準仕様書」による。

外浜系統 三柳処理分区			
件名	大滝津管生幹線その6工事		
図名	空伏工構造図、舗装復旧断面図、標準構造図		
縮尺	図示	図番	3 / 4
調整年月日	令和 年 月 日		
設計者氏名			
米子市下水道部			

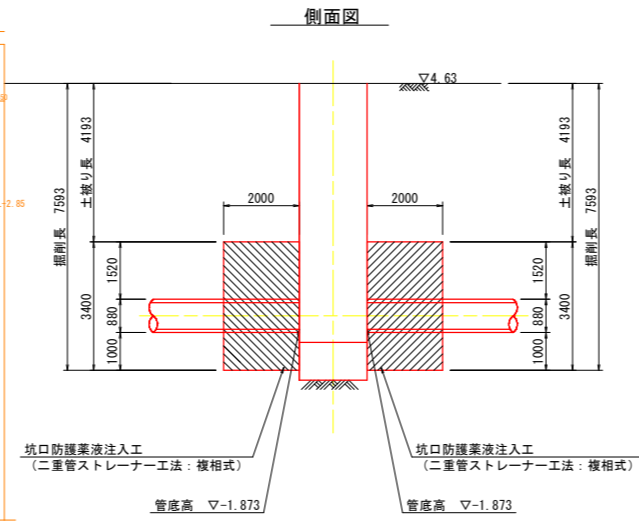
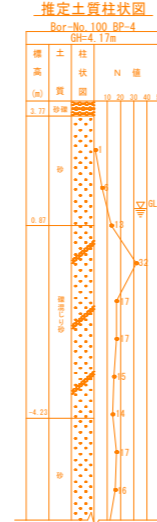
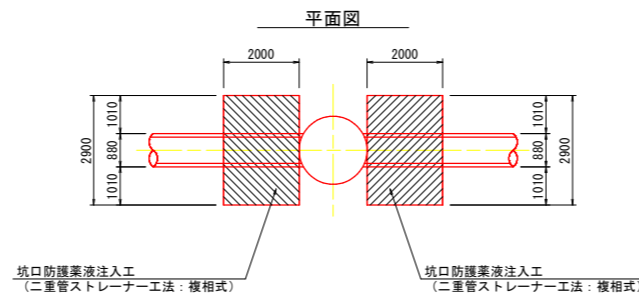
薬液注入工図

薬液注入工図

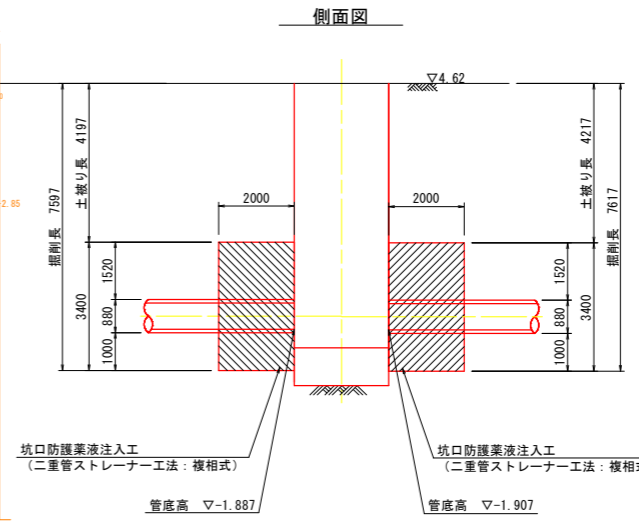
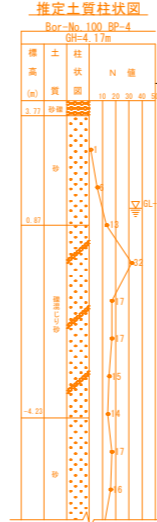
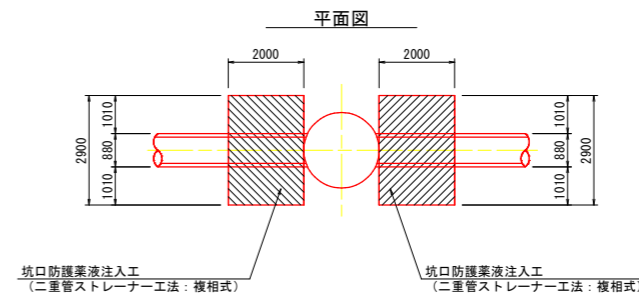
no.1 発進・到達立坑



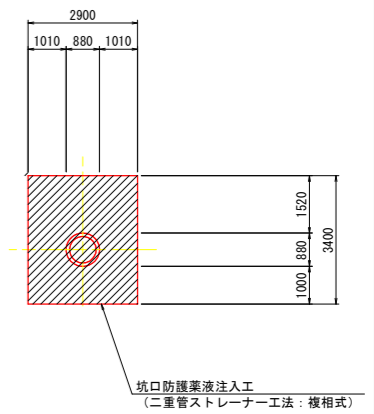
no.2 中間立坑



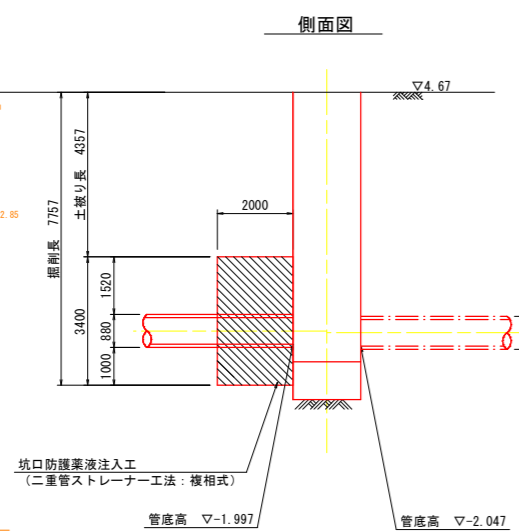
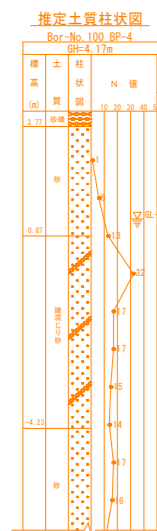
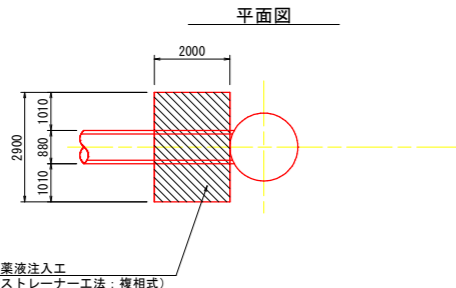
no.3 発進立坑



断面図



no.4 到達立坑



注：施工については、「下水道工事標準仕様書」による。下水道工事
注：注入対象範囲は標準とする。

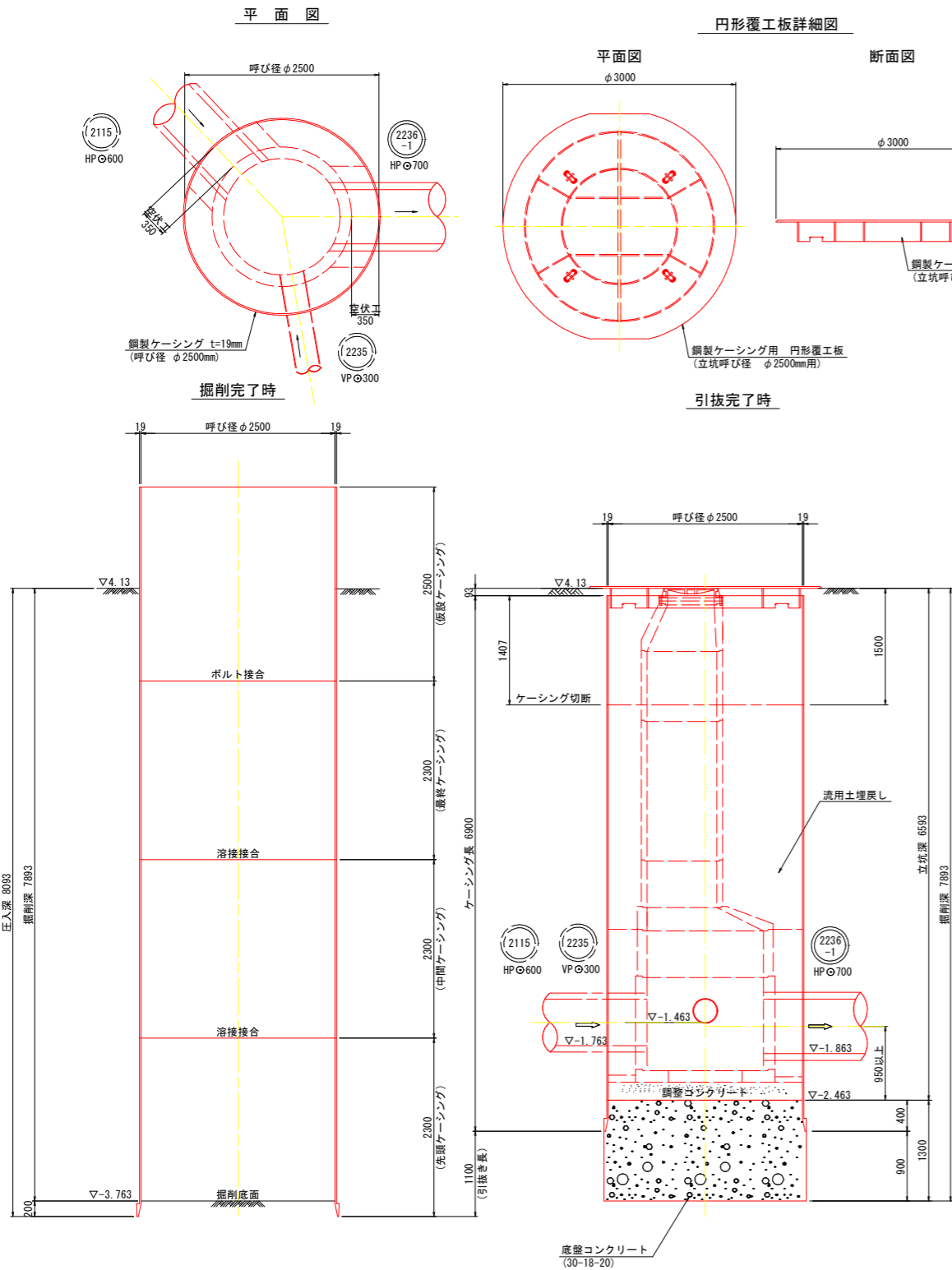
外浜系統 三柳処理分区	
件名	大橋津管生幹線その6工事
図名	薬液注入工図
縮尺	— 図番 4 / 4
調整年月日	令和 年 月 日
設計者氏名	
米子市下水道部	

小型立坑仮設図(1) (参考図) 縮尺 1/40

no.1 発進・到達立坑

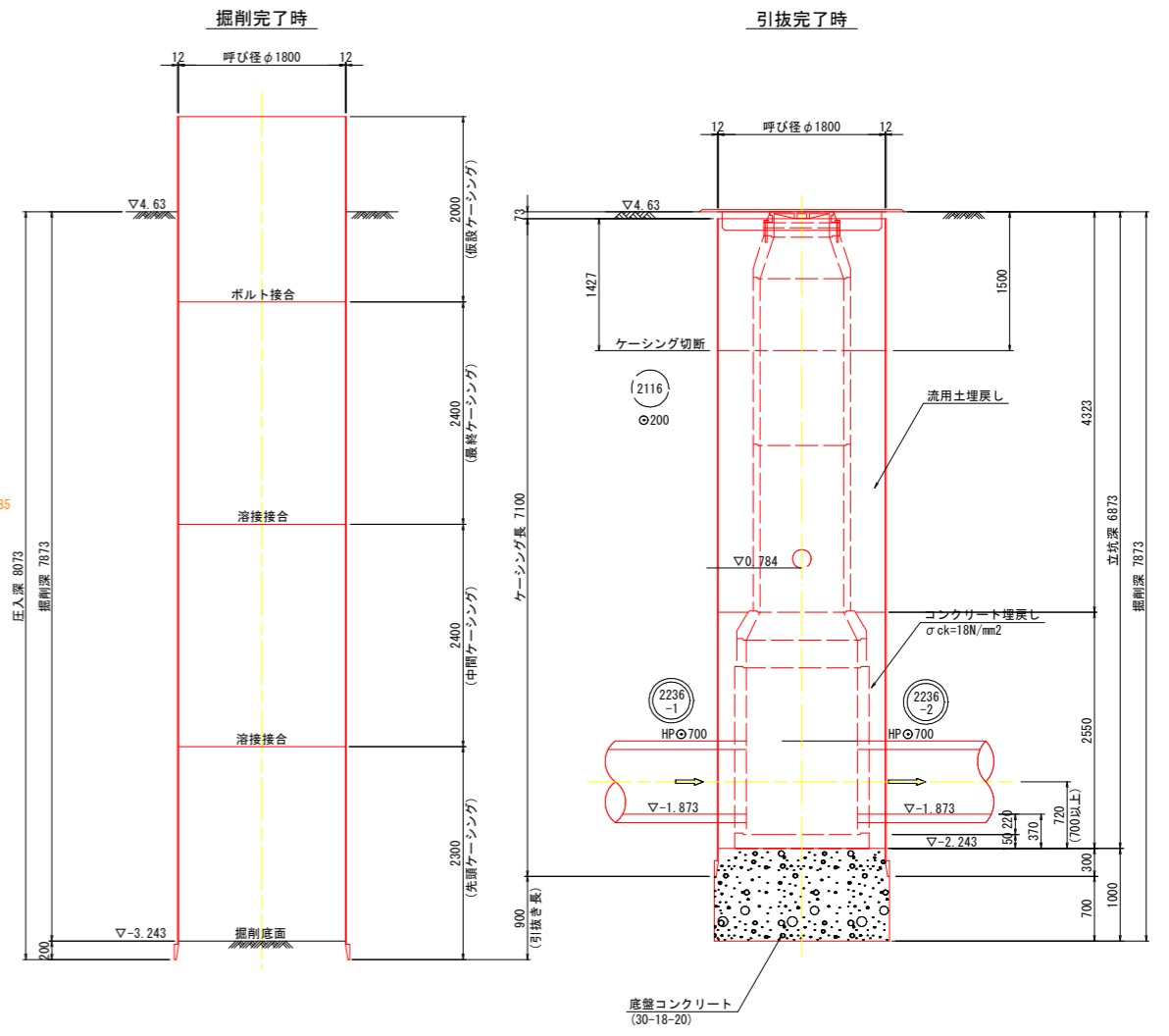
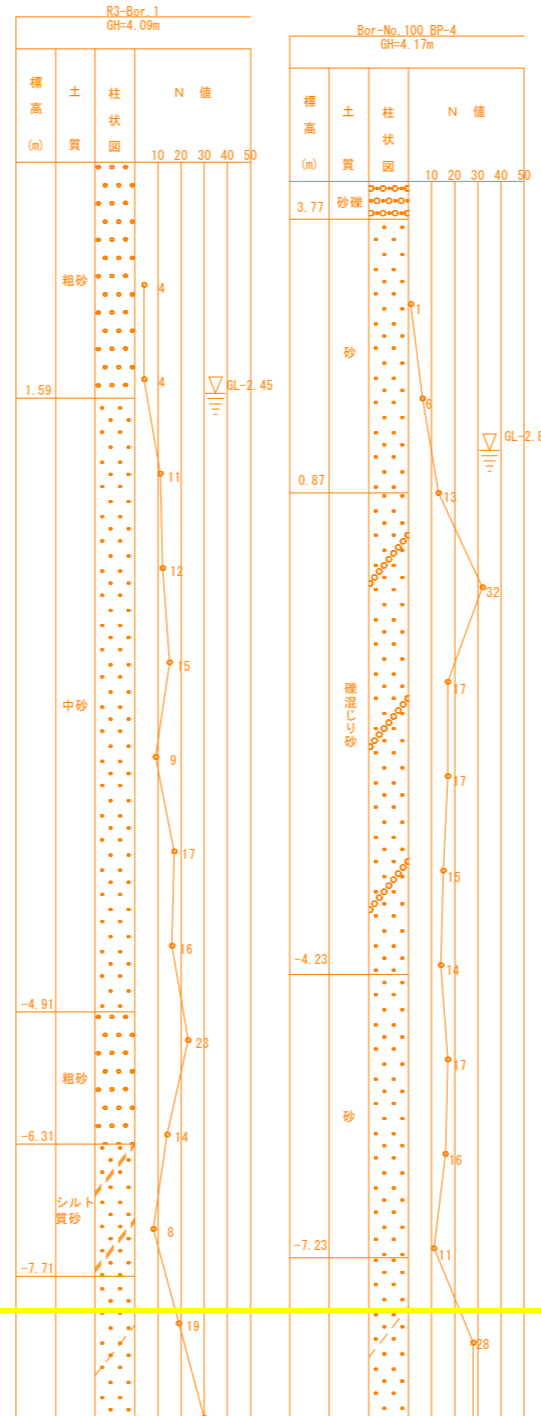
no.2 中間立坑

小型立坑仮設図(1) (参考図)
 ・no.1発進・到達立坑φ2500
 ・no.2中間立坑φ1800



推定土質柱状図

推定土質柱状図



(参考図)

外浜系統 三柳処理分区	
件名	大滝津管生幹線その6工事
図名	小型立坑仮設図(1) (参考図)
縮尺	図示 図番 1 / 5
調査年月日	令和 年 月 日
設計者氏名	
米子市下水道部	

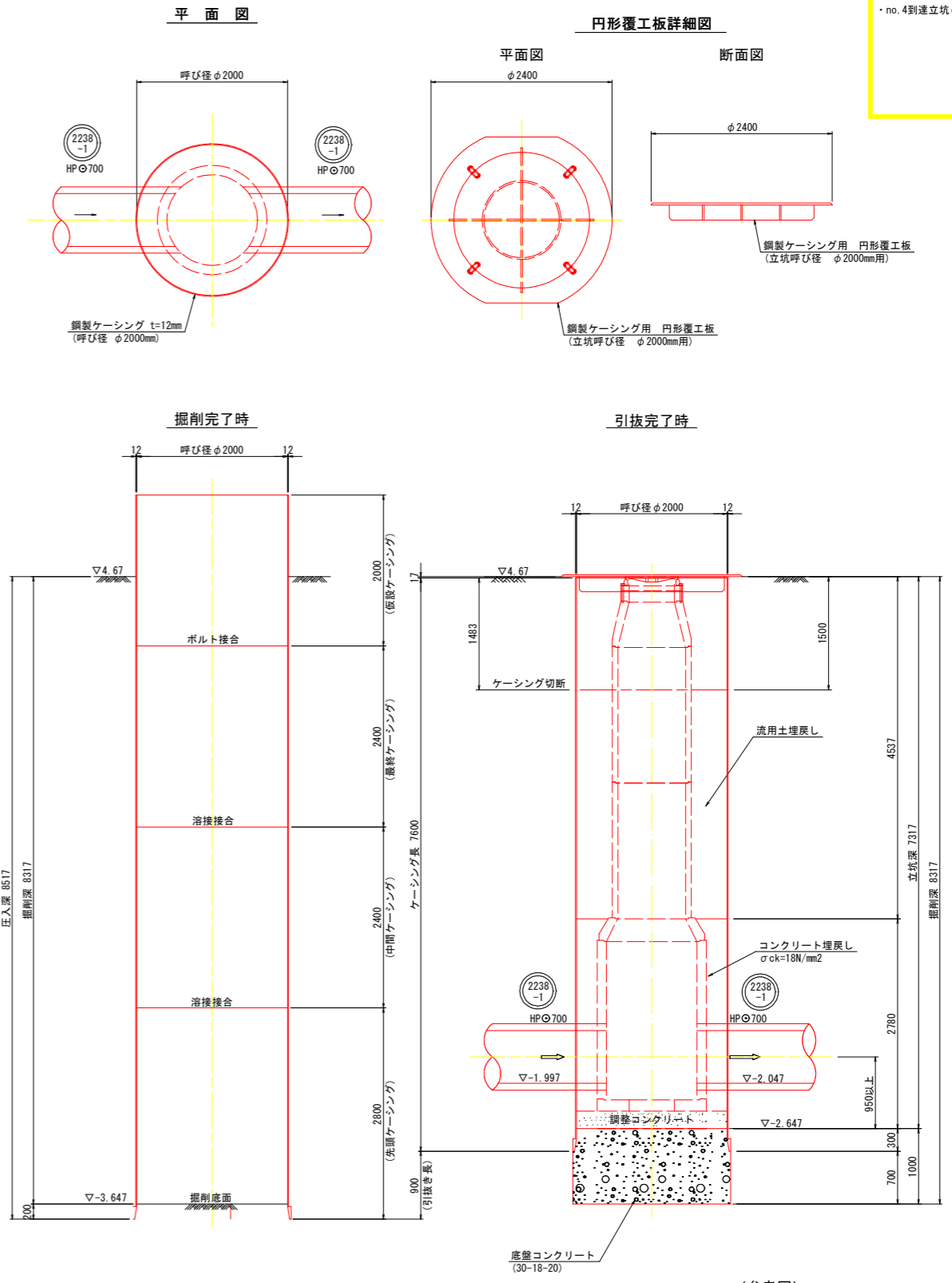
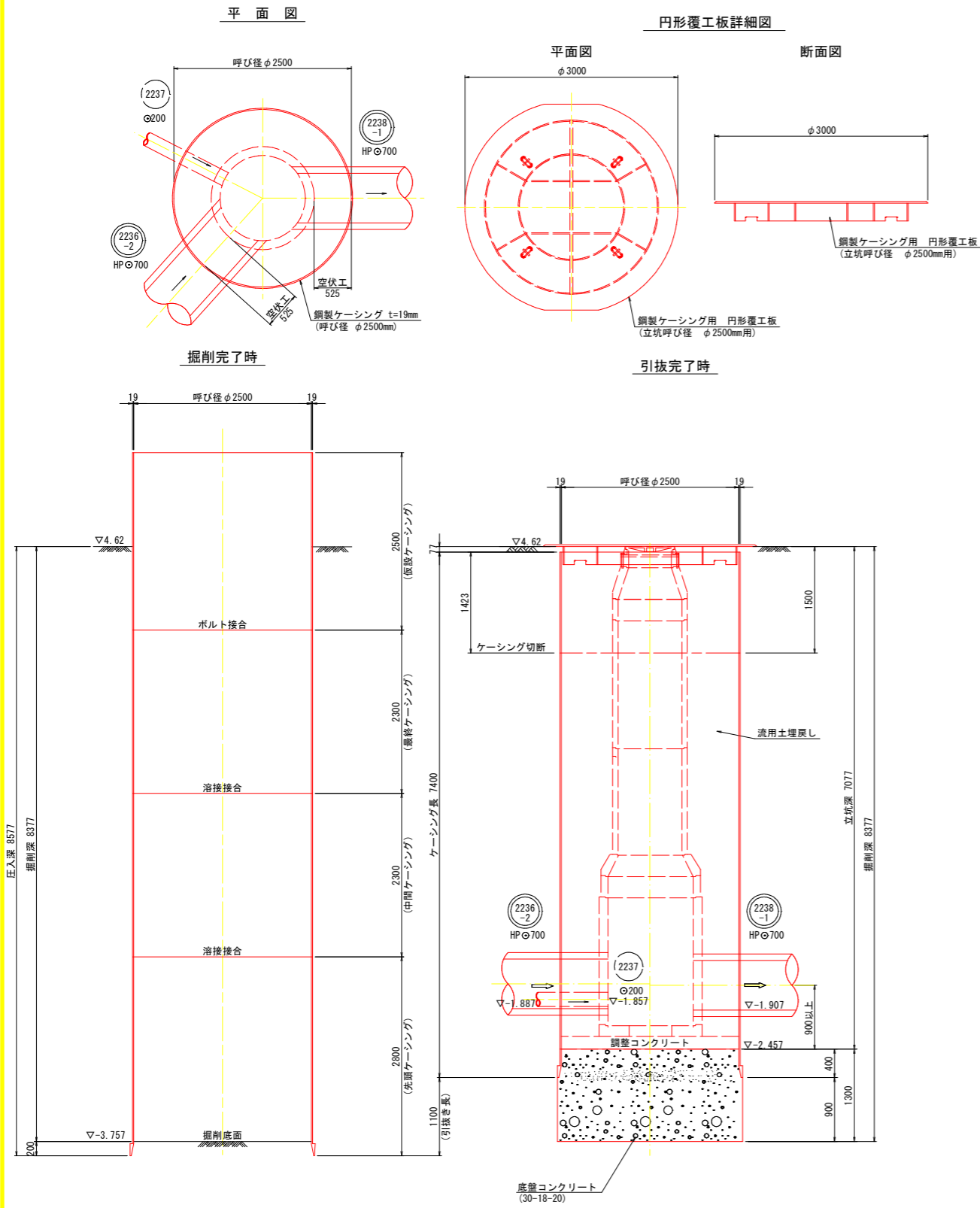
注
 標準仕様に
 準じては
 ない
 こと
 を
 示
 す

小型立坑仮設図(2) (参考図) 縮尺 1/40

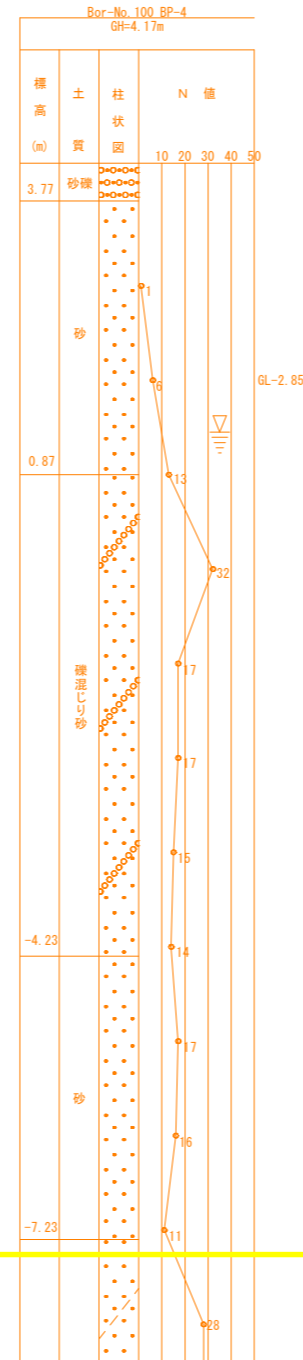
no. 3 発進立坑

no. 4 到達立坑

小型立坑仮設図(2) (参考図)
 ・no. 3発進立坑φ2500
 ・no. 4到達立坑φ2000



推定土質柱状図



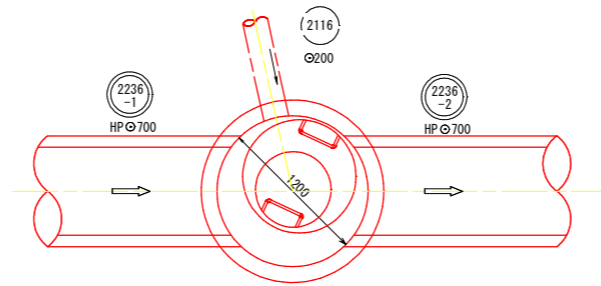
(参考図)

注		外浜系統 三柳処理分区	
件名	大滝津管生幹線その6工事	図名	小型立坑仮設図(2) (参考図)
図名	小型立坑仮設図(2) (参考図)	縮尺	図示 図番 2 / 5
縮尺	図示 図番 2 / 5	調整年月日	令和 年 月 日
調整年月日	令和 年 月 日	設計者氏名	
設計者氏名		米子市下水道部	

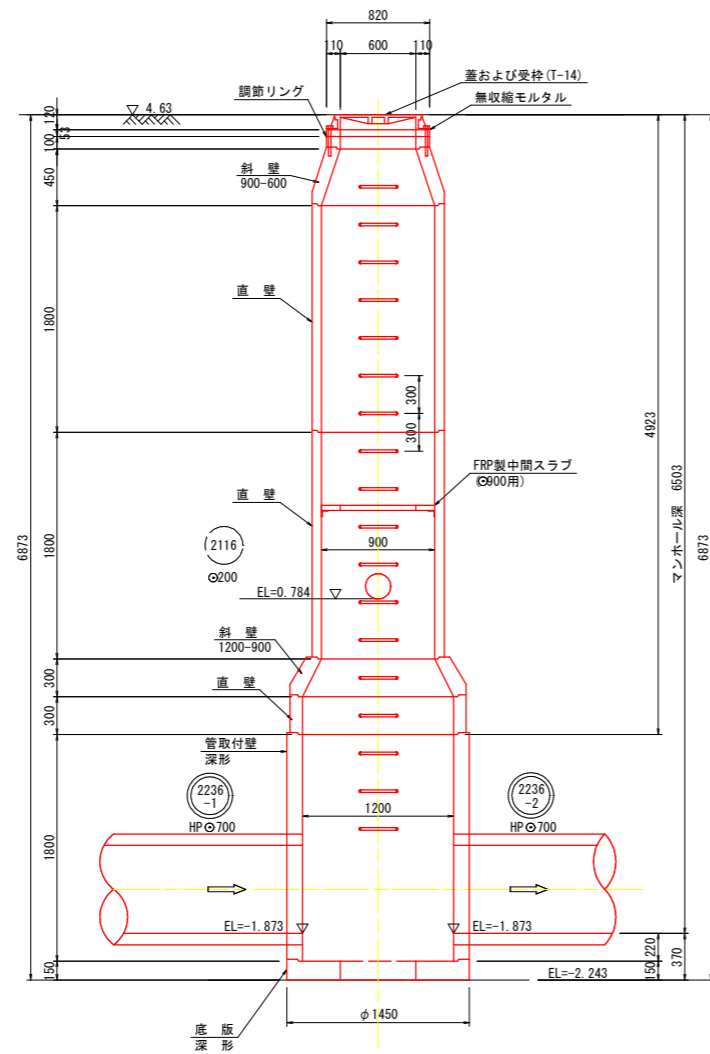
No. 2 組立 2号マンホール構造図(参考図) 縮尺 1/30

No. 2組立 2号マンホール
構造図(参考図)

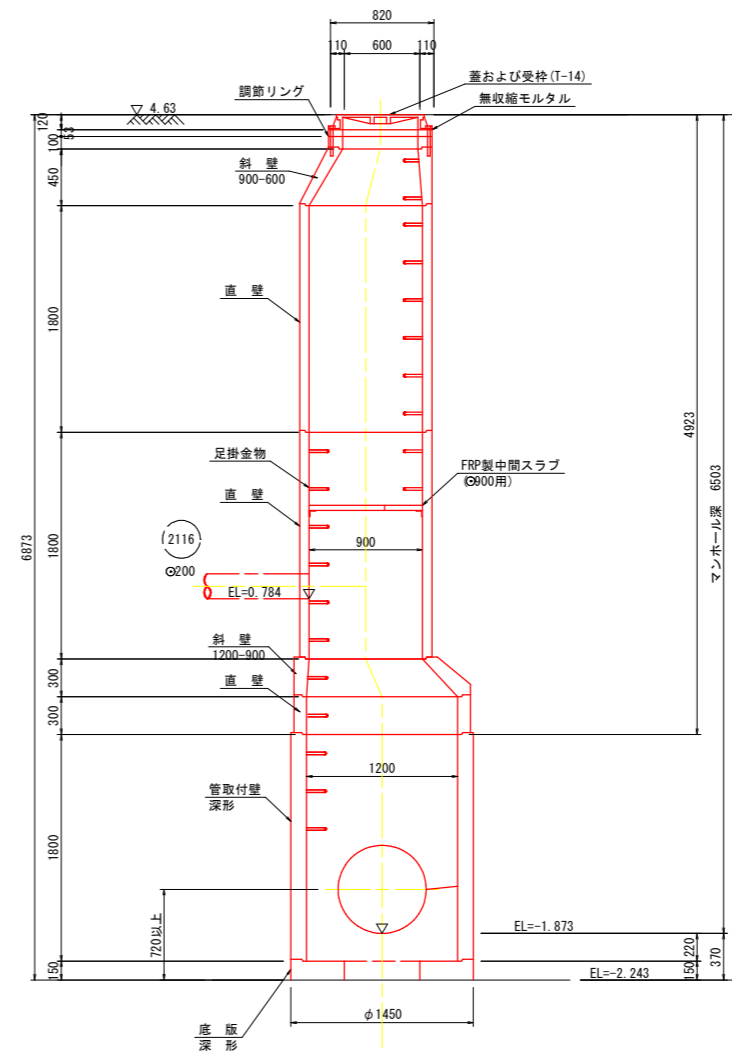
平面図



側面図



断面図



(参考図)

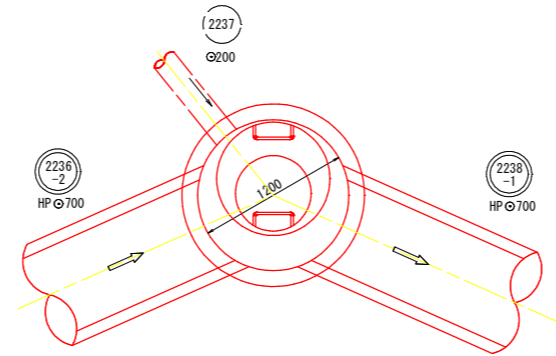
外浜系統 三柳処理分区			
件名	大橋津管生幹線その6工事		
図名	No. 2 組立 2号マンホール構造図(参考図)		
縮尺	図示	図番	3 / 5
調整年月日	令和 年 月 日		
設計者氏名			
米子市下水道部			

注・施工仕様は「下水道工事」に準拠する。

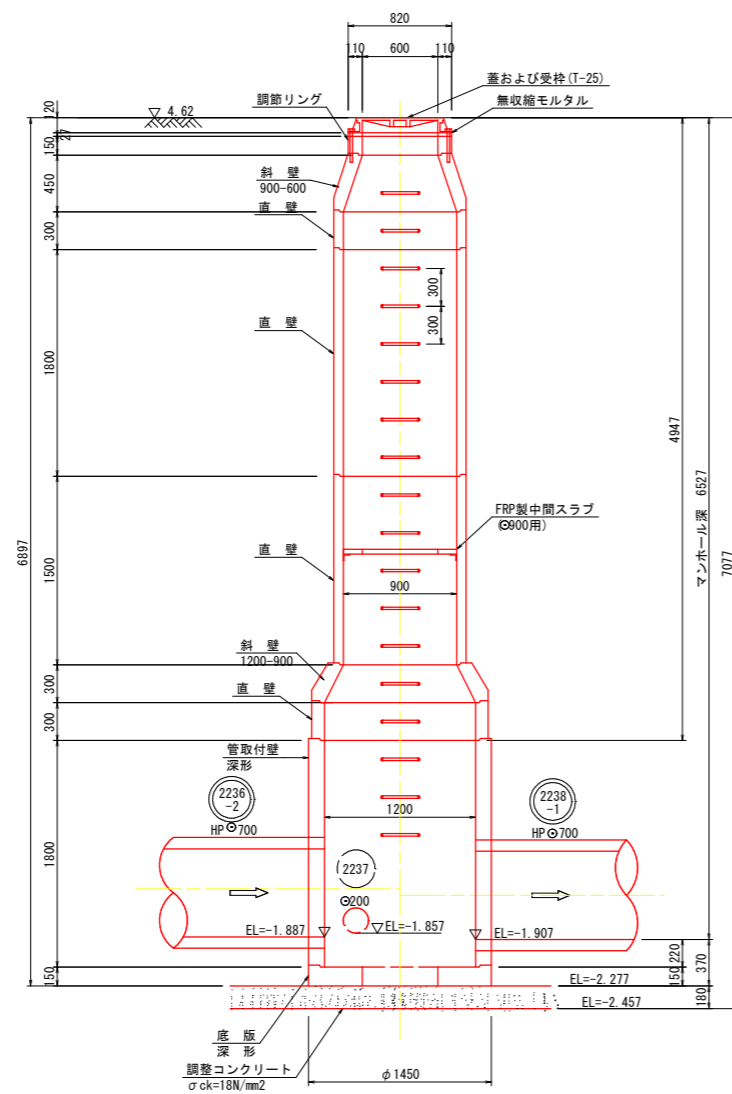
No. 3 組立 2号マンホール構造図(参考図) 縮尺 1/30

No. 3組立 2号マンホール
構造図(参考図)

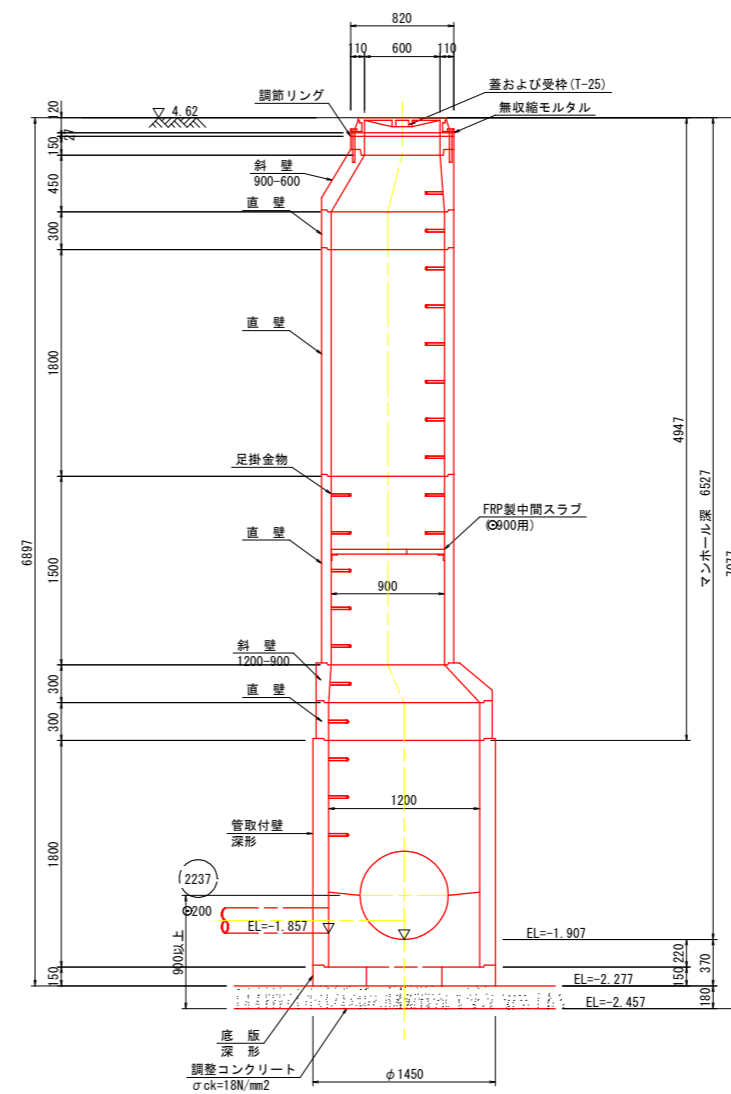
平面図



側面図



断面図



(参考図)

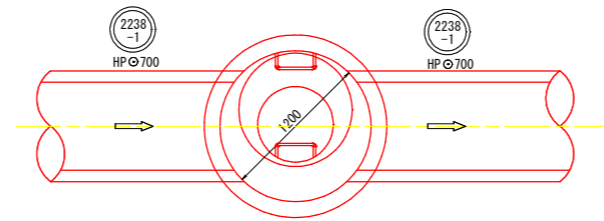
注・施工仕様に
従って「1」は「1」
の寸法とする

外浜系統 三柳処理分区			
件名	大橋津管生幹線その6工事		
図名	No. 3 組立 2号マンホール構造図(参考図)		
縮尺	図示	図番	4 / 5
調整年月日	令和 年 月 日		
設計者氏名	米子市下水道部		

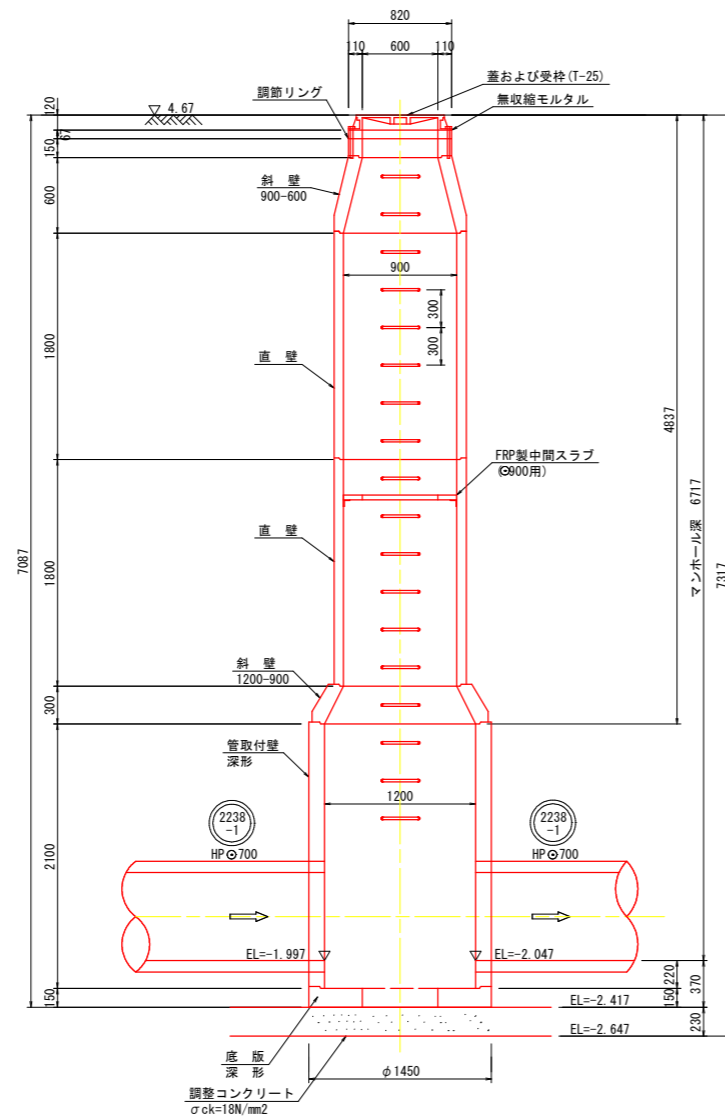
No. 4 組立 2号マンホール構造図(参考図) 縮尺 1/30

No. 4組立 2号マンホール
構造図(参考図)

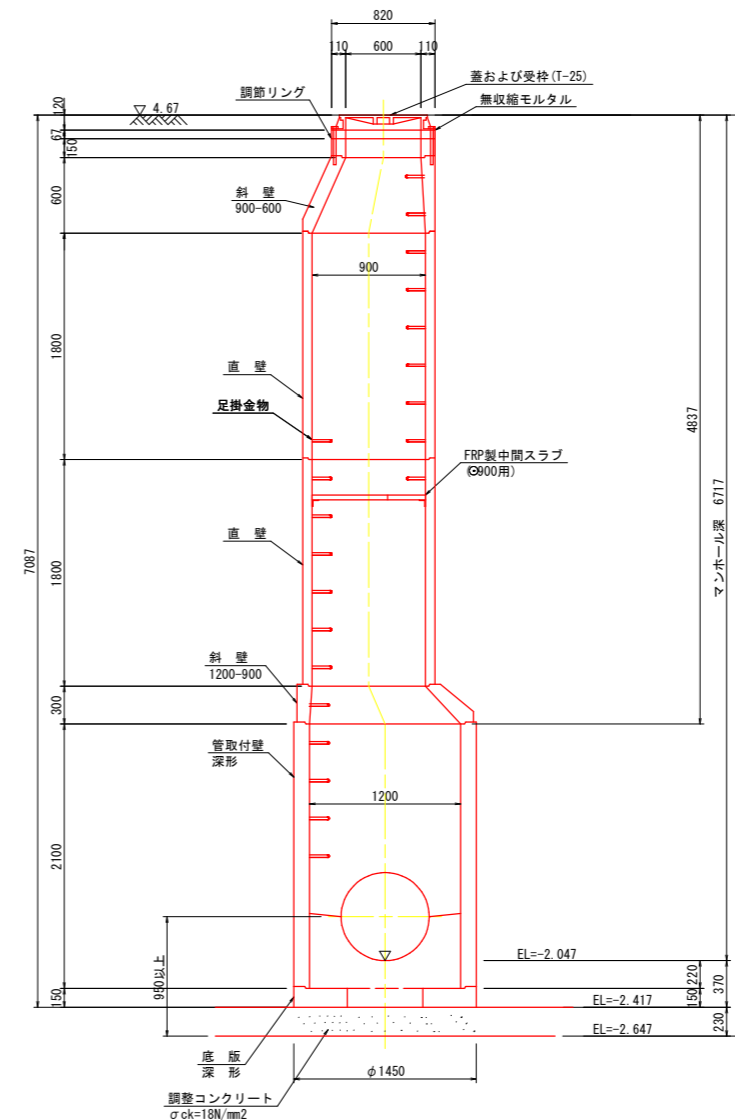
平面図



側面図



断面図



(参考図)

注・施工仕様は「下水道工事」に準じています。

外浜系統 三柳処理分区			
件名	大滝津管生幹線その6工事		
図名	No. 4 組立 2号マンホール構造図(参考図)		
縮尺	図示	図番	5 / 5
調整年月日	令和 年 月 日		
設計者氏名			
米子市下水道部			