

設 計 数 量 集 計 表

費 目	工 種	種 別	細 別	規 格	単 位	数 量	備 考
駅南整備							
	道路土工						
		残土処理工	運搬処分		m ³	17	
	付帯工						
		配線工	EM-CEケーブル	5.5-3C 露出管路	m	94	
				5.5-3C トラフ内管路	m	186	
				5.5-3C 埋設管路	m	383	
				8-3C トラフ内管路	m	13	
				8-3C 埋設管路	m	70	
				8-2C トラフ内管路	m	43	
				8-2C 埋設管路	m	27	
				14-2C トラフ内管路	m	43	
				14-2C 埋設管路	m	29	
			電力ケーブル接続	5.5-3C	箇所	2	
			プルボックス設置	100×100×100	個	10	
		配管工	厚鋼電線管	G22	m	94	
			PF管	φ22	m	36	
	路側工						
		作業土工	床堀		m ³	2	
			埋戻し	W<1m	m ³	2	
		照明工	照明灯A	道路用 H=10m、LED仕様	基	6	
			照明灯B	道路用 H=10m、LED仕様	基	1	
			照明灯C	道路用 H=10m、LED仕様	基	4	
			シェルター照明	H900	基	2	
	シェルター施設工						
		作業土工	床堀		m ³	97	
			埋戻し	1m≤W<4m	m ³	84	
		施設工	シェルター C	アルミ押出形成 屋根面積：32.3m ²	式	1	

シェルターC数量集計表

工事種別	部位	材質・寸法	シェルターC	単位	仕様	備考
金属工事	屋根	アルミ押出形材 t=35	32.3	m ²	陽極酸化塗装複合皮膜 シルバー A2種	
		インナーナット M12用 L=80				
		支持金物 SS400 L-90×75×9			溶融亜鉛めっき	
		ゴムシート CRゴム t=1.0 φ50				
		ゴムシート CRゴム t=1.0 φ30				
		H.T.B M16×55 F8T 座金φ50×6t SS400			溶融亜鉛めっき	
		中ボルト M12×40 SUS 座金φ32×3 SUS			ジオメット処理	
		中ボルト M12×30 SUS 座金φ32×3 SUS			ジオメット処理	
		幕板 アルミ押出形材 28×59				
塞ぎ板	アルミ板曲げ t=2.0 L=100 糸尺=116	3	箇所	アクリル樹脂焼付塗装		
	アルミ板曲げ t=2.0 L=100 糸尺=107	3	箇所	アクリル樹脂焼付塗装		
コーナー塞ぎ板	アルミ板曲げ t=2.0 L-30×60 L=65	2	箇所	アクリル樹脂焼付塗装		
軒樋	アルミ押出形材 75×123	13.8	m	陽極酸化塗装複合皮膜 シルバー A2種		
	軒樋小口フタ アルミ板 t=3.0 75×123			アクリル樹脂焼付塗装		
	軒樋支持金物 アルミ押出形材 L-60×60×5 L=170			陽極酸化塗装複合皮膜 シルバー A2種		
	落し口 アルミ押出形材 φ50×1.5 L=50 防塵網とも					
縦樋	アルミ押出形材 φ60×2.0取付金具、ボルト共 折れあり	5.6	m	陽極酸化塗装複合皮膜 シルバー A2種 + 溶接部塗装		
鉄骨工事	鋼管 φ267.4×9.3 STK400	639.5	kg			
	H型鋼	H-194×150×6×9 SS400	366.1	kg		
		H-148×100×6×9 SS400	479.9	kg		
	小計	1,485.5	kg			
プレート	PL-4.5 SS400	0.4	kg			
	PL-6 SS400	26.6	kg			
	PL-9 SS400	88.8	kg			
	PL-16 SN490C	133.6	kg			

工事種別	部位	材質・寸法	シエルターC	単位	仕様	備考
		PL-22 SN490C	114.2	kg		
		小計	363.6	kg		
	アンカーボルト(露出)	M20×585(埋込み長さL=420) ABR400 溶融亜鉛めっき処理(HDZT49)	22	本		
	HTB	M16×55 S10T	48	本		
		小計	48	本		
	HTB	M16×50 S10T	128	本		
		小計	128	本		
	HTB	M16×45 S10T	44	本		
		小計	44	本		
	HTB	M16x40 S10T	16	本		
		小計	16	本		
	鉄骨下塗り	素地ごしらえB種+ジンクリッチプライマー2種+構造物用さび止めペイントA種2回塗	42.0	m ²		
	鉄骨仕上塗装	耐候性塗料塗り(DP)1級常温硬化型フッ素樹脂塗装	42.0	m ²		

工事種別	部位	材質・寸法	W1(m)	L1(m)	員数	箇所	数量	単位	単重 (kg/m ²) (kg/m)	重量(kg)		仕様	備考
	インナーナット	M12用 L=80			9	10	90	個					固定用
					4	4	16	個					吊り元用
							106	個					
	支持金物	SS400 L-90×75×9		2.214	1	10	22.1	m	11.0	243.5	kg	溶融亜鉛めっき	
							22.1	m		243.5	kg		
	ゴムシート	CRゴム t=1.0 φ50			9	10	90	個					固定用
	ゴムシート	CRゴム t=1.0 φ30			4	4	16	個					吊り元用
	H.T.B	M16×55 F8T 座金φ50×6t SS400			10	2	20	本				溶融亜鉛めっき	ブラケット支持
	中ボルト	M12×40 SUS 座金φ32×3 SUS			9	10	90	本				ジオメット処理	固定用
	中ボルト	M12×30 SUS 座金φ32×3 SUS			4	4	16	本				ジオメット処理	吊り元
	幕板	アルミ押出形材 28×59		2.379	2	3	14.3	m	0.702	10.0	kg	陽極酸化塗装複合皮膜 シルバー A2種	目地部
				2.379	1	2	4.8	m	0.702	3.4	kg	陽極酸化塗装複合皮膜 シルバー A2種	端部
							19.1	m		13.4	kg		

工事種別	部位	材質・寸法	W1(m)	L1(m)	員数	箇所	数量	単位	単重 (kg/m ²) (kg/m)	重量(kg)	仕様	備考
	塞ぎ板	アルミ板曲げ t=2.0 L=100 系尺=116			1	3	3	箇所			アクリル樹脂焼付塗装	水下目地部
	塞ぎ板	アルミ板曲げ t=2.0 L=100 系尺=107			1	3	3	箇所			アクリル樹脂焼付塗装	水上目地部
	コーナー塞ぎ板	アルミ板曲げ t=2.0 L=30×60 L=65			1	2	2	箇所			アクリル樹脂焼付塗装	
	軒樋	アルミ押出形材 75×123		13.805	1	1	13.8	m	1.939	26.8 kg	陽極酸化塗装複合皮膜 シルバー A2種	
	軒樋小口フタ	アルミ板 t=3.0 75×123			1	2	2	箇所			アクリル樹脂焼付塗装	工場溶接
	軒樋支持金物	アルミ押出形材 L=60×60×5 L=170			1	10	10	箇所			陽極酸化塗装複合皮膜 シルバー A2種	
	中ボルト	M10×20 SUS 1UN(袋),1W			4	10	40	本			ジオメット処理	軒樋固定用
	樋ジョイント	w=150 ジョイントゴム HSR t=1.0 ジョイントPL アルミt=2.0			1	3	3	箇所				
	水切りゴム	EPDM-S		1.251	1	1	1.3	m				
				5.436	1	1	5.4	m				
				4.936	1	1	4.9	m				
				1.946	1	1	1.9	m				
							13.5	m				

工事種別	部位	材質・寸法	W1(m)	L1(m)	員数	箇所	数量	単位	単重 (kg/m ²) (kg/m)	重量(kg)	仕様	備考
	目地ガasket	EPDM		2.384	1	3	7.2 m					現場取付
	通しゴム	2×5(オブシーラー相当品)		2.349	1	8	18.8 m					目地幕板側 工場接着
							18.8 m					
	止水ゴムA	8×10 L=20(オブシーラー相当品)			2	3	6 箇所					水下屋根側(目地) 工場接着
					1	2	2 箇所					水下屋根側(端部) 工場接着
							8 箇所					
	止水ゴムB	15×8 L=64(オブシーラー相当品)			1	3	3 箇所					水下樋側(目地部) 現場取付
	止水ゴムB	15×8 L=22(オブシーラー相当品)			1	2	2 箇所					水下樋側(端部) 現場取付
	縦樋	アルミ押出形材 φ60×2.0 取付金具、ボルト共 折れあり		2.802	1	2	5.6 m				陽極酸化塗装複合皮膜 シル バー A2種 + 溶接部塗装	
	落し口	アルミ押出形材 φ50×1.5 L=50 防塵網とも					2 箇所					

シェルターC鉄骨数量計算書

工事種別	部位	記号	材質・寸法	単長 (m)	単位面積 (㎡)	員数	箇所	延長 (m)	面積 (㎡)	単重 (kg/m) (kg/㎡)	重量(kg) 本数(本)		塗 装				備考欄
													周長 (m)	プレート 塗装面数	錆止め (㎡)	仕上 (㎡)	
鉄骨工事	柱	C1	φ267.4×9.3 STK400	3.534		1	1	3.534		59.20	209.21	kg	0.840		2.97	2.97	
				3.634		1	2	7.268		59.20	430.27	kg	0.840		6.11	6.11	
												639.48	kg				
	ベースプレート		PL-22×500×330 SN490C		0.165	1	1		0.165	172.70	28.50	kg		2	0.33	0.33	
			PL-22×550×450 SN490C		0.248	1	2		0.496	172.70	85.66	kg		2	0.99	0.99	
	ダイアフラム		PL-16×317×317 SN490C		0.100	2	3		0.600	125.60	75.36	kg		2	1.20	1.20	
	アンカーボルト(露出)		M20×585(埋込み長さL=420) ABR400 溶融亜鉛めっき処理(HDZT49)			6	1				6	本					
						8	2				16	本					
	リブプレート		PL-9×115×120		0.014	4	1		0.056	70.65	3.96	kg		2	0.11	0.11	
			PL-9×130×120		0.016	8	2		0.256	70.65	18.09	kg		2	0.51	0.51	
	片持ち梁	CG1	H-194×150×6×9 SS400	2.216		1	3	6.648		29.90	198.78	kg	0.962		6.40	6.40	
	剛接合																
	フランジ(外)		PL-9×150×290 SS400		0.044	2	3		0.261	70.65	18.44	kg		1	0.26	0.26	
	フランジ(内)		PL-9×60×290 SS400		0.017	4	3		0.209	70.65	14.75	kg		1	0.21	0.21	
	ウェブ		PL-6×140×230 SS400		0.032	2	3		0.193	47.10	9.10	kg		1	0.19	0.19	
	HTB		M16×55 S10T			16	3				48	本					
	HTB		M16×45 S10T			4	3				12	本					
	片持ち小梁	CB2	H-194×150×6×9 SS400	1.052		1	2	2.104		29.90	62.91	kg	0.962		2.02	2.02	
			H-194×150×6×9 SS400	1.746		1	2	3.492		29.90	104.41	kg	0.962		3.36	3.36	
											167.32	kg					
	剛接合																
	フランジ(外)		PL-16×100×290 SS400		0.029	2	8		0.464	125.60	58.28	kg		1	0.46	0.46	

工事種別	部位	記号	材質・寸法	単長 (m)	単位面積 (㎡)	員数	箇所	延長 (m)	面積 (㎡)	単重 (kg/m) (kg/㎡)	重量(kg) 本数(本)		塗装				備考欄
													周長 (m)	プレート 塗装面数	錆止め (㎡)	仕上 (㎡)	
	ウェブ		PL-6×80×290 SS400		0.023	2	8		0.371	47.10	17.48	kg		1	0.37	0.37	
	HTB		M16×50 S10T			16	8				128	本					
	HTB		M16×45 S10T			4	8				32	本					
	小梁	B1	H-148×100×6×9 SS400	4.912		2	1	9.824		20.70	203.36	kg	0.670		6.58	6.58	端部剛
		B1	H-148×100×6×9 SS400	5.330		2	1	10.660		20.70	220.66	kg	0.670		7.14	7.14	端部剛
		B1	H-148×100×6×9 SS400	1.350		1	2	2.700		20.70	55.89	kg	0.670		1.81	1.81	端部
											479.91	kg					
	ピン接合																
	ガセットプレート		PL-9×176×222 SS400		0.039	1	4		0.156	70.65	11.04	kg		2	0.31	0.31	
	HTB		M16x40 S10T			2	4				8	本					
	ピン接合																端部
	ガセットプレート		PL-9×130×197 SS400		0.026	2	2		0.102	70.65	7.24	kg		2	0.20	0.20	
	リブプレート		PL-9×130×37 SS400		0.005	2	2		0.019	70.65	1.36	kg		2	0.04	0.04	
	HTB		M16x40 S10T			2	4				8	本					
	パネル固定用ファスナー	fc1	PL-9 80×109		0.009	1	10		0.087	70.65	6.16	kg		2	0.17	0.17	
		fc2	PL-9 80×138		0.011	1	10		0.110	70.65	7.80	kg		2	0.22	0.22	
											小計	13.96	kg				
	縦樋固定用ファスナー	ft1	PL-4.5 25×68		0.002	3	2		0.010	35.33	0.36	kg		2	0.02	0.02	
														塗装合計	42.00	42.00	

シェルターE数量集計表

工事種別	部位	材質・寸法	区分別数量	単位	仕様	備考
			シェルターE			
金属工事	屋根	ろう付アルミハニカムパネル t=54	33.95	m ²	フッ素樹脂塗装	
金属工事	支持金物 上吊り	SS400 CT-200x97.5x8x12 L=150 溶融亜鉛めっき	4	箇所		
金属工事	支持金物 上吊り	SS400 L-100x100x10 L=150 溶融亜鉛めっき	8	箇所		
金属工事	HTB	M16x55 F8T	24	本		
金属工事	中ボルト	M12x55 SUS ジオメット処理	32	本		
金属工事	防水キャップ	M12用	32	個		
金属工事	幕板	アルミ押出形材 5x65	19.20	m	フッ素樹脂塗装	
金属工事	軒樋	アルミ押出形材 100x51	4.86	m	フッ素樹脂塗装	
金属工事	柱貫通部塞ぎカバー 屋根・天井	アルミ板曲げ t=2.0 216.3×411.3		箇所	フッ素樹脂塗装	
金属工事	柱廻りシール受け	アルミ板 2×25		箇所		
金属工事	目地	HSR(高耐引裂性シリコーンゴム) 二次ガスケット(EPDM-S)	7.02	m		
金属工事	落し口	アルミ押出形材 SUS φ50 L=50 防塵網とも	1	箇所		
金属工事	縦樋	アルミ押出形材 φ60×2 取付金具、ボルト共 折れあり	0.90	m	フッ素樹脂塗装	
金属工事	LED照明	低出力(昼白色)	6	箇所		
防水工事	ガスケット取付	1成分形シリコーン系シーリング材(SR-1)	7.02	m		
防水工事	15x10	2成分形変成シリコーン系シーリング材(MS-2)	24.06	m		
防水工事	防水キャップ取付(M12用)	1成分形シリコーン系シーリング材(SR-1)	32	箇所		
防水工事	柱廻り	2成分形変成シリコーン系シーリング材(MS-2)		箇所		
防水工事	14x10(支持金物CT)	2成分形変成シリコーン系シーリング材(MS-2)	4	箇所		
防水工事	14x10(支持金物L)	2成分形変成シリコーン系シーリング材(MS-2)	8	箇所		

工事種別	部位	材質・寸法	区分		備考	
			シェルターE	単位		
鉄骨工事	鋼管	216.3×5.8 STK400	602.96	kg		
	H形鋼	H-194×150×6×9 SS400	804.13	kg		
		H-148×100×6×9 SS400	73.69	kg		
		小計	1480.79	kg		
	プレート	PL-4 SS400	0.57	kg		
		PL-6 SS400	30.14	kg		
		PL-9 SS400	151.19	kg		
		PL-16 SN490C	71.34	kg		
		PL-19 SN490C	60.85	kg		
		小計	314.10	kg		
		アンカーボルト(根巻)	M20×826(埋込み長さL=420) SS400 ねじ部のみ溶融亜鉛めっき処理(HDZ35) ダブルナット・大型角ワッシャー(溶融亜鉛めっき)	16	本	
		HTB	M16×55 S10T	160	本	
		小計		160	本	
	HTB	M16×45 S10T	40	本		
	小計		40	本		
	HTB	M16×40 S10T	14	本		
	小計		14	本		
	鉄骨下塗り	素地ごしらえB種+ジンクリッチプライマー2種+構造物用さび止めペイントA種2回塗	49.41	m ²		
	鉄骨仕上塗装	耐候性塗料塗り(DP)1級常温硬化形フッ素樹脂塗装	47.10	m ²		

シェルターE鉄骨数量計算書

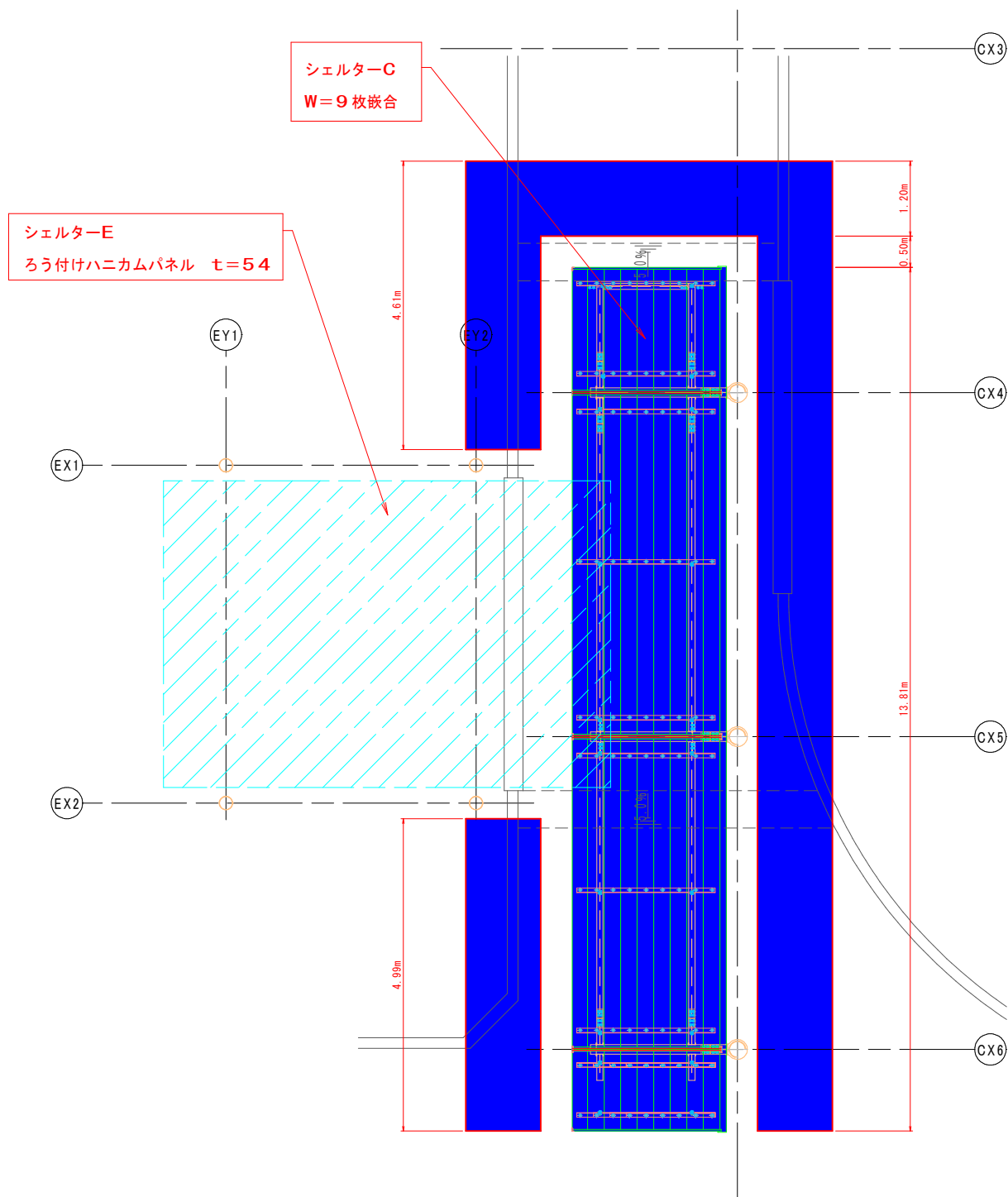
工事区分	部位	記号	材質・寸法	単長 (m)	単位面積 (㎡)	員数	箇所	延長 (m)	面積 (㎡)	単重 (kg/m) (kg/㎡)	重量(kg) 本数(本)		塗 装				備考欄	
													周長 (m)	プレート 塗装面数	錆止め (㎡)	仕上 (㎡)		
シェルターE																		
	柱	C3	216.3×5.8 STK400	5.008		1	4	20.032		30.10	602.96	kg	0.679		13.60	12.11		
										小計	602.96	kg						
	ベースプレート		PL-19×320×320 SN490C		0.102	1	4		0.408	149.15	60.85	kg		2	0.82			
	ダイアフラム		PL-16×266×266 SN490C		0.071	2	4		0.568	125.60	71.34	kg		2	1.14	1.14		
	アンカーボルト(根巻)		M20×826(埋込み長さL=420) SS400 ねじ部のみ溶融亜鉛めっき処理(HDZ35) ダブルナット・大型角ワッシャー(溶融亜鉛めっき)			4	4				16	本						
	片持小梁	CB1	H-194×150×6×9 SS400	1.597		1	3	4.791		29.90	143.25	kg	0.962		4.61	4.61		
										小計	143.25	kg						
	剛接合																	
	フランジ(外)		PL-9×150×290 SS400		0.044	2	3		0.264	70.65	18.65	kg		2	0.53	0.53		
	フランジ(内)		PL-9×60×290 SS400		0.017	4	3		0.204	70.65	14.41	kg		2	0.41	0.41		
	ウェブ		PL-6×140×230 SS400		0.032	2	3		0.192	47.10	9.04	kg		2	0.38	0.38		
	HTB		M16×55 S10T			16	3				48	本						
	HTB		M16×45 S10T			4	3				12	本						
	大梁	G1	H-194×150×6×9 SS400	5.184		1	2	10.367		29.90	309.97	kg	0.962		9.97	9.97		
										小計	309.97	kg						
	剛接合																	
	フランジ(外)		PL-9×150×290 SS400		0.044	2	4		0.352	70.65	24.87	kg		2	0.70	0.70		
	フランジ(内)		PL-9×60×290 SS400		0.017	4	4		0.272	70.65	19.22	kg		2	0.54	0.54		

工事区分	部位	記号	材質・寸法	単長 (m)	単位面積 (㎡)	員数	箇所	延長 (m)	面積 (㎡)	単重 (kg/m) (kg/㎡)	重量(kg)		塗 装				備考欄
											本数(本)		周長 (m)	プレート 塗装面数	錆止め (㎡)	仕上 (㎡)	
	ウェブ		PL-6×140×230 SS400		0.032	2	4		0.256	47.10	12.06	kg		2	0.51	0.51	
	HTB		M16×55 S10T			16	4				64	本					
	HTB		M16×45 S10T			4	4				16	本					
	小梁	B1	H-194×150×6×9 SS400	3.912		1	3	11.736		29.90	350.91	kg	0.962		11.29	11.29	
										小計	350.91	kg					
	剛接合																
	フランジ(外)		PL-9×150×290 SS400		0.044	2	3		0.264	70.65	18.65	kg		2	0.53	0.53	
	フランジ(内)		PL-9×60×290 SS400		0.017	4	3		0.204	70.65	14.41	kg		2	0.41	0.41	
	ウェブ		PL-6×140×230 SS400		0.032	2	3		0.192	47.10	9.04	kg		2	0.38	0.38	
	HTB		M16×55 S10T			16	3				48	本					
	HTB		M16×45 S10T			4	3				12	本					
	ピン接合																
	ガセットプレート		PL-9×176×162 SS400		0.029	1	3		0.087	70.65	6.15	kg		2	0.17	0.17	
	リブプレート		PL-9×176×62 SS400		0.011	1	3		0.033	70.65	2.33	kg		2	0.07	0.07	
	HTB		M16×40 S10T			2	3				6	本					
	小梁	B2	H-148×100×6×9 SS400	1.780		1	2	3.560		20.70	73.69	kg	0.67		2.39	2.39	
										小計	73.69	kg					
	ピン接合																
	ガセットプレート		PL-9×176×222 SS400		0.039	1	2		0.078	70.65	5.51	kg		2	0.16	0.16	
	リブプレート		PL-9×176×62 SS400		0.011	1	2		0.022	70.65	1.55	kg		2	0.04	0.04	
	HTB		M16×40 S10T			2	2				4	本					

工事区分	部位	記号	材質・寸法	単長 (m)	単位面積 (m ²)	員数	箇所	延長 (m)	面積 (m ²)	単重 (kg/m) (kg/m ²)	重量(kg) 本数(本)		塗 装				備考欄	
													周長 (m)	プレート 塗装面数	錆止め (m ²)	仕上 (m ²)		
	ピン接合																	
	ガセットプレート		PL-9×176×222 SS400		0.039	2	1		0.078	70.65	5.51	kg		2	0.16	0.16		
	HTB		M16×40 S10T			4	1				4	本						
	パネル固定用ファスナー	fa1'	PL-9 160×90		0.014	1	3		0.042	70.65	2.97	kg		2	0.08	0.08		
		fa2	PL-9 160×130		0.021	1	3		0.063	70.65	4.45	kg		2	0.13	0.13		
		fa3	PL-9 160×170		0.027	1	3		0.081	70.65	5.72	kg		2	0.16	0.16		
		fa4	PL-9 160×197		0.032	1	3		0.096	70.65	6.78	kg		2	0.19	0.19		
										小計	19.92	kg						
	縦樋固定用ファスナー	ft1	PL-4.0 50×50×85		0.009	1	2		0.018	31.40	0.57	kg		2	0.04	0.04		
										小計	0.57	kg						
														塗装合計	49.41	47.10		

駐輪場施設工 延長調書						
位 置	延 長	摘 要	位 置	延 長	摘 要	
施設工 A棟			施設工 D棟			
シェルター	21.2 m ²		シェルター	15.8 m ²		
基礎工	8.0 基		基礎工	6.0 基		
駐輪ラック (6連タイプ)	1.0 基		駐輪ラック (8連タイプ)	2.0 基		
駐輪ラック (8連タイプ)	2.0 基		照明灯	2.0 基		
照明灯	2.0 基					
			計	1.0 式		
計	1.0 式					
			施設工 E棟			
施設工 B棟			シェルター	15.8 m ²		
シェルター	15.2 m ²		基礎工	6.0 基		
基礎工	6.0 基		駐輪ラック (8連タイプ)	2.0 基		
駐輪ラック (6連タイプ)	1.0 基		照明灯	2.0 基		
駐輪ラック (8連タイプ)	1.0 基					
照明灯	2.0 基		計	1.0 式		
計	1.0 式		施設工 F棟			
			シェルター	19.7 m ²		
施設工 C棟			基礎工	8.0 基		
シェルター	9.1 m ²		照明灯	2.0 基		
基礎工	4.0 基					
駐輪ラック (8連タイプ)	1.0 基		計	1.0 式		
照明灯	1.0 基					
			施設工 G棟			
計	1.0 式		シェルター	54.0 m ²		
			基礎工①	12.0 基		
施設工 入口			基礎工②	12.0 基		
シェルター	2.9 m ²		駐輪ラック (6連タイプ)	11.0 基		
基礎工	2.0 基		照明灯	5.0 基		
計	1.0 式		計	1.0 式		

シェルターC 足場設置範囲



シェルターE 足場設置範囲

