

## 災害情報システムの概要

災害時は、同時多発的に発生する災害情報を整理し、各課が適切に対応を行う必要があることから、庁内における情報共有の円滑化を図るため、災害情報システムを導入する。

## 〔1 災害対応機能について〕

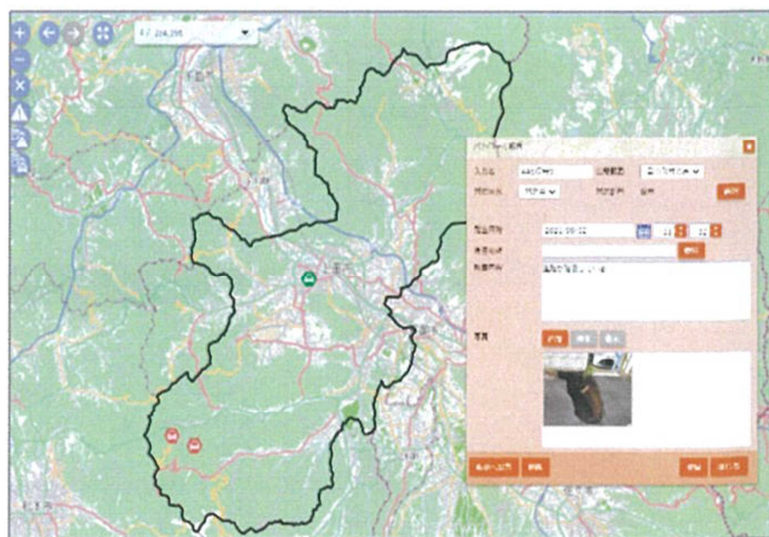
- ・ GIS(地図)上で通報箇所や対応状況の情報共有ができ、個別や一覧での出力が可能。
- ・ インターネット/LGWAN 双方から利用可能。



## 〔2 平時利用について〕

写真やファイル添付も可能となり、通報や破損状況をより具体的に管理できる。

災害時の職員の円滑なシステム利用に資するため、同システムの平時利用を促進する。



## 〔3 導入スケジュール (予定)〕

- ～ 9月 基礎データの入力等、システム構築
- 10月 仮稼働：全機能を使用できる状態で運用し、随時不具合等を修正
- 3月 災害情報システム本稼働