

米子市下水道終末処理場等包括的運転維持管理業務に係る 公社現場職員へのアンケート調査等実施について

【調査対象】

調査対象 合計38名 【内訳：現場職員36名〔技師長補佐1名、班長4名、班員31名〕、事務局職員2名】

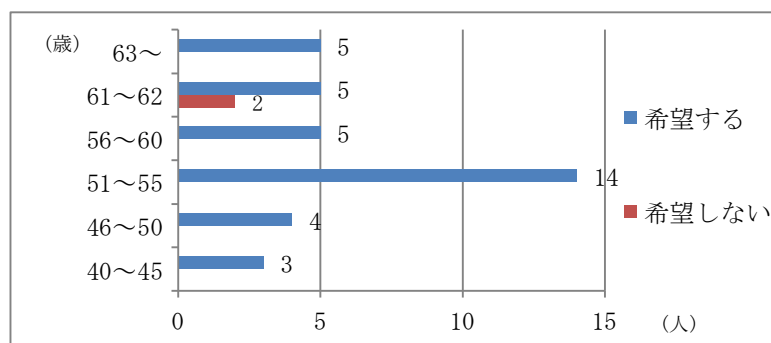
※事務局長、技師長及び包括委託導入開始までの年度途中で退職予定の職員（2名）は、調査対象外。

※なお今後、欠員を補充するため、新規職員採用を3名予定している。

◆以下の質問について、転籍となった場合の意向に関する回答は、あくまでも、各職員が満足できることを前提条件としています。

質問1 転籍を希望されますか。

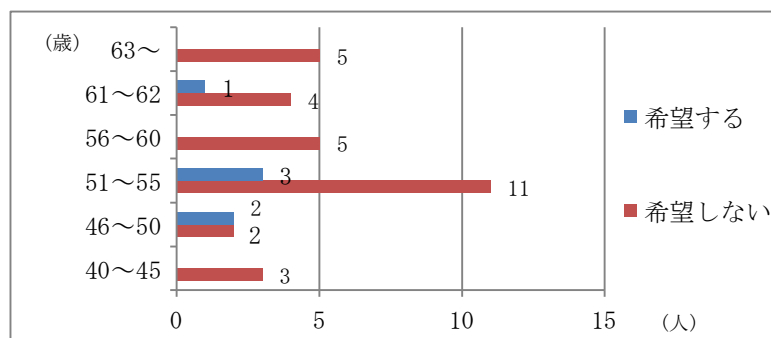
年齢	希望する	希望しない
63～	5	0
61～62	5	2
56～60	5	0
51～55	14	0
46～50	4	0
40～45	3	0
計	36	2



以下の質問について、転籍を希望する職員のみ対象とする。

質問2 民間専門企業（県外大手企業）への転籍を希望しますか。※県外勤務の可能性あり。

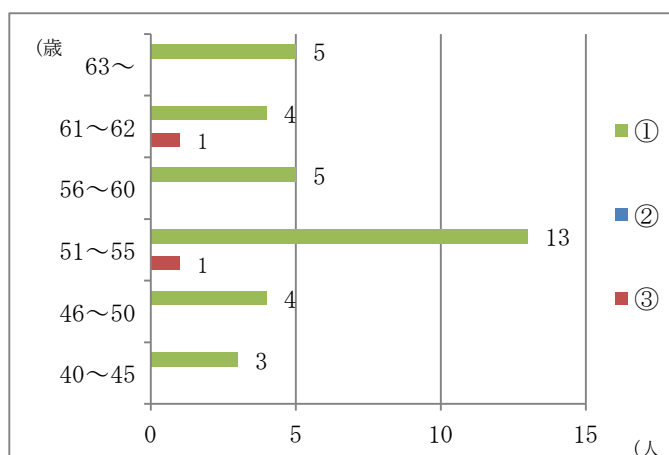
年齢	希望する	希望しない
63～	0	5
61～62	1	4
56～60	0	5
51～55	3	11
46～50	2	2
40～45	0	3
計	6	30



質問3 勤務地について、将来的にも米子市での勤務を希望しますか。

- ① 定年まで米子市を希望
- ② 県内なら異動も可
- ③ 全国どこでも異動可

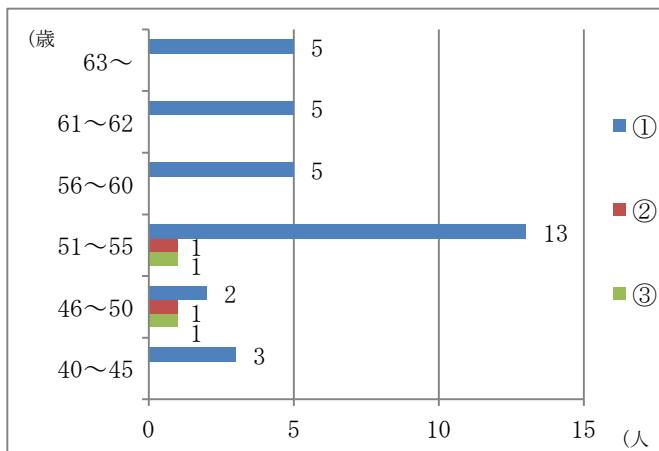
年齢	①	②	③
63～	5	0	0
61～62	4	0	1
56～60	5	0	0
51～55	13	0	1
46～50	4	0	0
40～45	3	0	0
計	34	0	2



質問4 職種について、将来も現在と同様の下水道施設（処理場、ポンプ場）の運転・保守点検業務に従事することを希望しますか。

- ① 定年まで現状継続を希望
- ② チャンスがあれば事務や技術職、営業職にチャレンジしたい
- ③ 水処理から脱水など業務のローテーションを希望

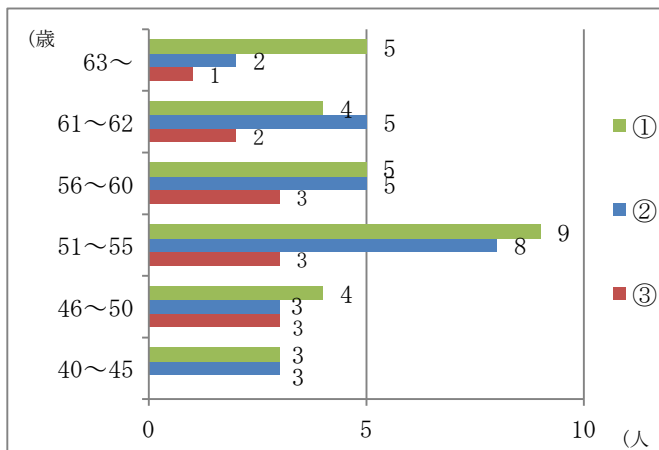
年齢	①	②	③
63～	5	0	0
61～62	5	0	0
56～60	5	0	0
51～55	13	1	1
46～50	2	1	1
40～45	3	0	0
計	33	2	2



質問5 民間専門企業又は地元企業への転籍について不安に感じることは何でしょうか。（複数回答可）

- ① 人材管理 ※休みがとりづらいなど、管理が厳しくなりそう。等の不安
- ② 賃金・人事評価・人事異動
- ③ 企業の倒産

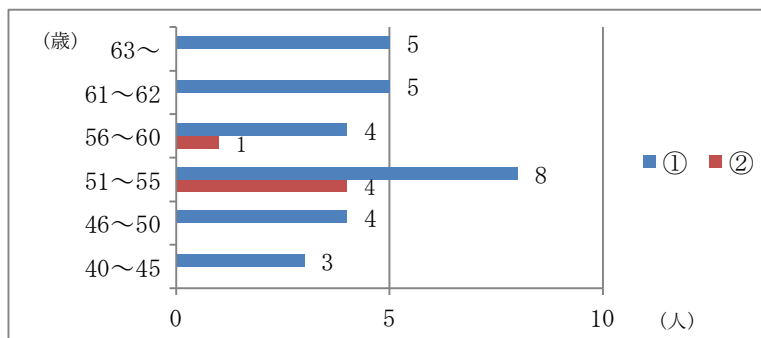
年齢	①	②	③
63～	5	2	1
61～62	4	5	2
56～60	5	5	3
51～55	9	8	3
46～50	4	3	3
40～45	3	3	0
計	30	26	12



質問6 現在の勤務体制やシフトについて普段どう思われていますか。

- ① このままがよい
- ② できれば変更してもらいたい

年齢	①	②
63～	5	0
61～62	5	0
56～60	4	1
51～55	8	4
46～50	4	0
40～45	3	0
計	29	5



質問7 民間委託後、早期に着手してほしいことは何でしょうか。(複数回答可)

- ① 故障中や古い設備機器に対する修繕や更新
- ② 現場の安全対策
- ③ 勤務体制や勤務シフトの見直し

年齢	①	②	③
63～	5	2	1
61～62	5	3	1
56～60	5	2	1
51～55	11	3	2
46～50	3	3	1
40～45	3	0	0
計	32	13	6

