

必要な情報を確認しましょう

フリーダイヤル (サイガイゼロ ヨナゴ)

さっきの防災無線の内容は? ☎ 0120-310-475

緊急放送テレホンサービス

気象条件の影響等で聞き取れなかった防災無線の内容を電話で確認できます。

- ・通話料無料
- ・携帯電話、公衆電話からも利用できます

あんしん

トリピーメール



QRコード



県内の防災情報等をメールでお送りします。

気象注意報・警報、地震情報(震度3以上)、災害情報、避難勧告、停電情報、列車運休、航空機欠航、道路通行止め情報など(登録者の希望情報を提供します)
(利用登録・サービス料は無料ですが、メール送受信等の通信費は利用者の負担となります。)

登録は次のアドレスに空メールを送信し、返信メールに記載されたアドレスへインターネット接続します。QRコード対応の携帯電話からは右図を読み取ってください。

e-tottori-safe@xpressmail.jp

我が家の防災メモ

我が家の避難場所	
近所の人の連絡先	
地区の代表の連絡先	

家族の氏名	生年月日	血液型	携帯電話 職場・学校の 連絡先	昼間の 避難先	持病・アレルギー 飲んでいる薬 かかりつけの 医療機関

- ・避難するときは家族の安否・居場所を確認しましょう。
- ・自主避難するときは地区の代表や近所の人に連絡しましょう。
- ・地域の班ごとに避難するときは近所の人と声をかけ合いながら避難しましょう。

鳥取県米子市 滝ヶ谷池 ため池ハザードマップ

(R5.1作成)

このハザードマップの使い方

近年多発するゲリラ豪雨、洪水及び大規模地震により私たちの「命」や「生活」は一瞬にして奪われてしまうおそれがあります。

このハザードマップは、大雨や地震などの災害により、万が一滝ヶ谷池が決壊した場合の備えとして、地域の方々の安全な避難行動に役立てることを目的として作成したものです。

このハザードマップには、滝ヶ谷池が決壊した場合に想定される洪水範囲や避難経路・避難場所などを記載しています。

日頃から浸水が発生しやすい場所や状況を把握して、いざというときには雨の状況や気象情報、災害情報などに十分に注意して安全に避難しましょう。

なお、地図に示した浸水想定区域以外でも浸水が起こる可能性がありますので、正確な情報入手して早めの避難を心がけてください。

安全のため、ため池の日常管理が大切です

ため池の堤は水を通しにくい土でできていますが、降雨により堤体に含まれる水が増えることで土が動きやすくなります。(図1)

また、流木やゴミで洪水吐がふさがれたり、大雨により水が堤を越えるようになると、越えた水で法面が浸食されて決壊するおそれがあります。(図2)

このようなことを防ぐためには、日常管理(草刈・洪水吐の清掃)を行うとともに、ため池の状況(堤体からの漏水、変形)を把握し、豪雨が予想される際には安全のためあらかじめ水位を低くしておくことが有効です。

さらに、大地震ではため池の堤体に異常な力がかかり、亀裂が生じたり、沈下してしまうことで決壊するおそれがあります。



図1

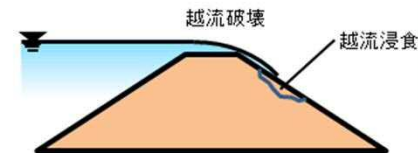


図2

気象情報に注意しましょう!

大雨・洪水注意報	大雨(浸水害) ・洪水警報	記録的短時間大雨情報	特別警報
災害がおこるおそれ	重大な災害がおこるおそれ	1時間雨量 90mm以上	数十年に一度の大雨が予想され、降水量が警報基準を大きく超えるような大雨
警戒レベル2相当	警戒レベル3相当	警戒レベル4相当	警戒レベル5相当

雨の降り方にも注意しましょう!

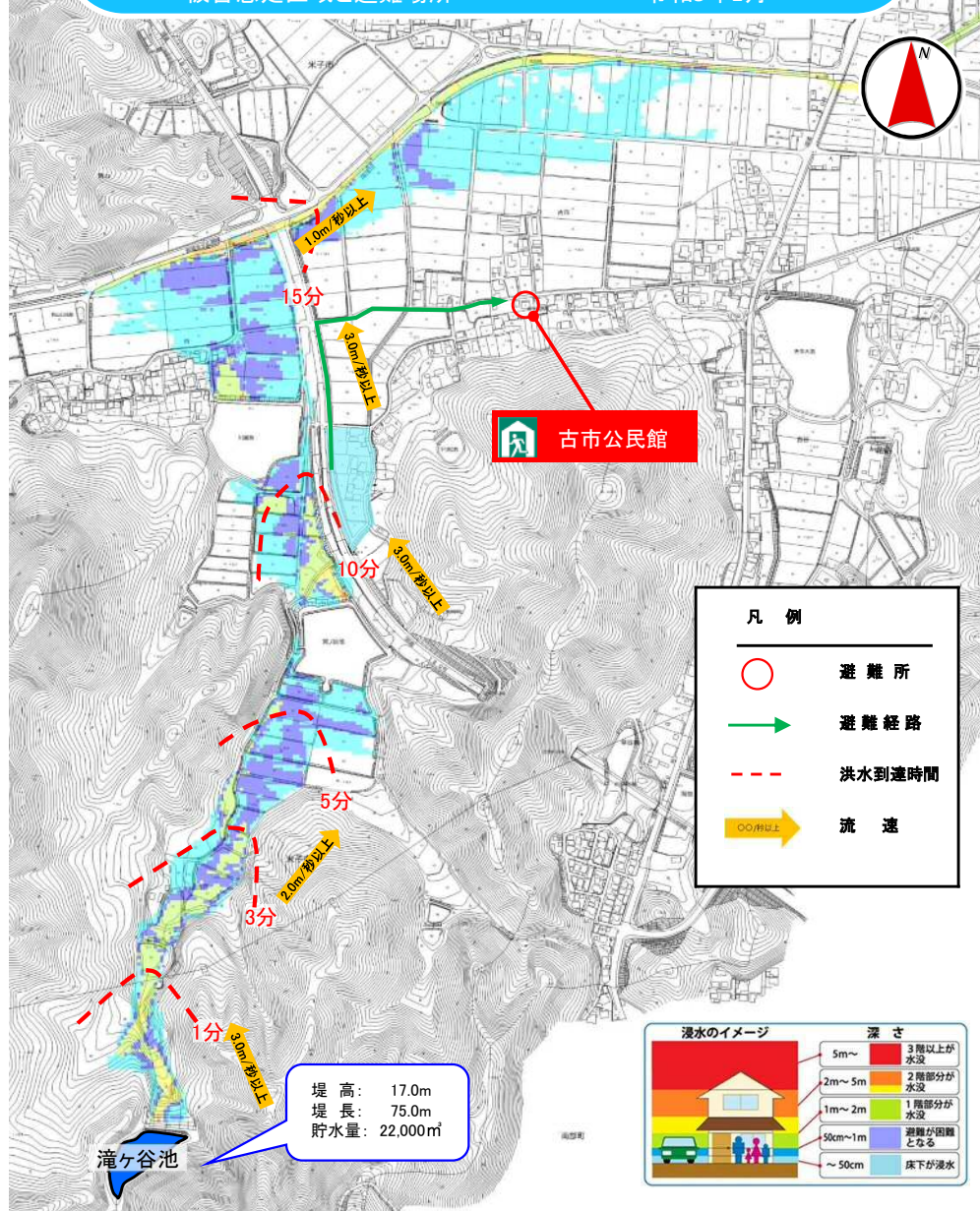
1時間雨量	やや強い雨 10~20 mm未満	強い雨 20~30 mm未満	激しい雨 30~50 mm未満	非常に強い雨 50~80 mm未満	猛烈な雨 80 mm~
	ゲージをこぼる	としか降り	つかみかきまわす	顔のほかに傘	傘をさすだけでは目もかきまわす

【参考】気象庁HP <http://www.jma.go.jp/jma/kishou/known/kijun/tottori.html>

米子市 滝ヶ谷池 ハザードマップ

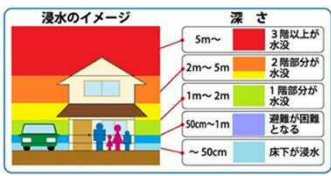
被害想定区域と避難場所

～令和5年1月～



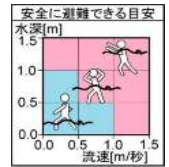
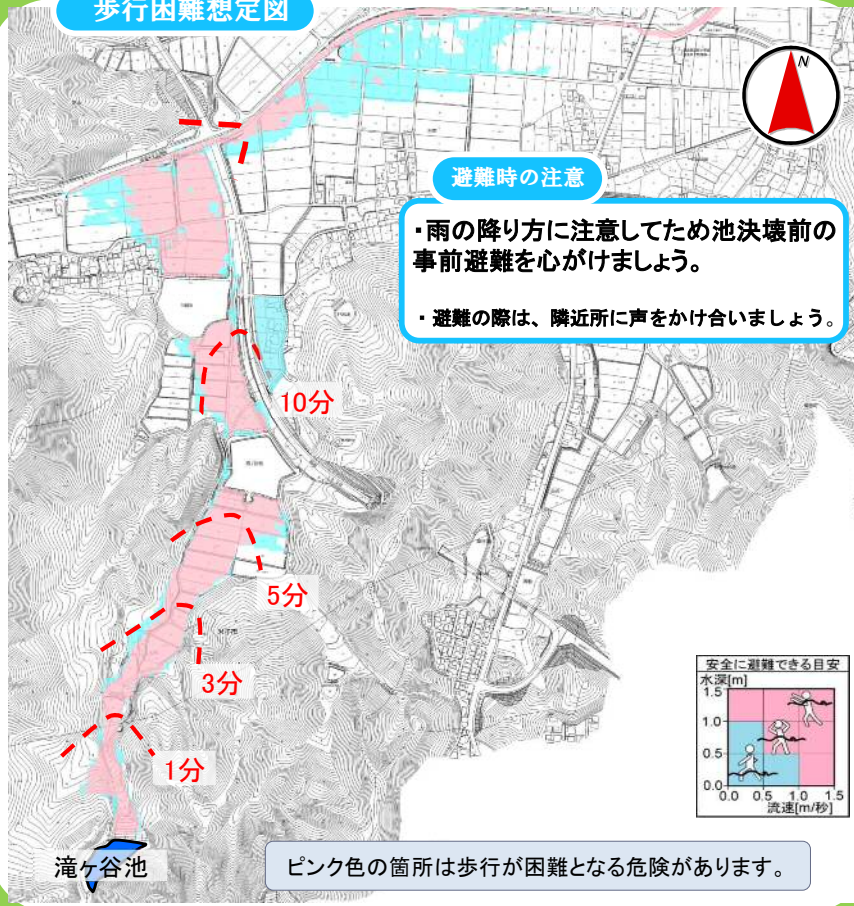
凡例

	避難所
	避難経路
	洪水到達時間
	流速



ため池や水路に異常を感じたら、近隣の住民や班長に連絡しましょう。

歩行困難想定図



ピンク色の箇所は歩行が困難となる危険があります。

緊急連絡先

消 防
119番 (局番なし)

ため池に関する連絡
米子市役所農林課
23-5233

防災に関する連絡
米子市役所防災安全課
危機管理室 23-5328

夜間・休日の連絡 米子市役所 22-7111

非常持ち出し品リスト

- 水
- 食料品
- 携帯電話(充電器)
- 携帯ラジオ
- 懐中電灯(電池)
- 現金・貴重品
- 医療品(常備薬)
- 保険証のコピー
- 衣類(雨合羽・下着等)、長靴
- 軍手、ロープ
- カイロ
- ()

いざというとき、どうするか。
家族と話し合ってね。

