

米子市の下水道

令和3年度末 整備状況

げすいどう めぐりめぐって またあおう！

(令和4年度の下水道推進標語)

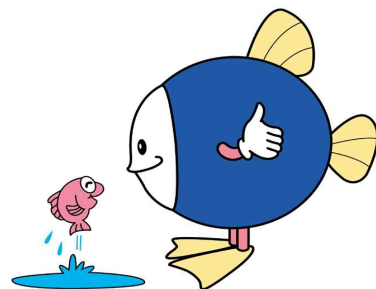


ドクターマンホール

米子市下水道部

目 次

	ページ
1 汚水処理人口普及状況	1
2 公共下水道事業の整備状況	2
3 農業集落排水事業の整備状況	3
4 処理施設	4
(参考) 公共下水道事業の概要	5
5 浄化槽の普及状況	6



下水道マスコットキャラクター
「スイスイ」

1 汚水処理人口普及状況

(1) 汚水処理人口普及状況

令和4年3月31日現在

処理方法	行政人口 146,108 人				摘 要
	整備済人口	普及率 [区域内普及率]	水洗化人口	水洗化率	
公共下水道 区域内人口:130,514 人	106,119 人	72.6% [81.3%]	96,228 人	90.7%	昭和44年度事業開始
農業集落排水 区域内人口:13,845人	13,845 人	9.5% [100.0%]	12,144 人	87.7%	平成2年度事業開始
合併浄化槽	14,121 人	9.7%	14,121 人	100.0%	公共下水道・農業集落排水整備済区域の合併浄化槽を除く
合 計	134,085 人	91.8%	122,493 人	91.4%	

※普及率 = 整備済人口 / 行政人口

※区域内普及率 = 整備済人口 / 区域内人口

※水洗化率 = 水洗化人口 / 整備済人口

(2) 水洗化戸数率状況

令和4年3月31日現在

処理方法	整備済戸数	水洗化戸数	水洗化戸数率	摘 要
農業集落排水	5,069 戸	4,465 戸	88.1%	平成2年度事業開始
合 計	39,824 戸	35,850 戸	90.0%	

※水洗化戸数率 = 水洗化戸数 (供用開始区域の下水道接続済み戸数、仮つなぎ含む) / 整備済戸数 (接続可能戸数 - 空家倉庫)

(参考) 汚水処理人口普及率

	汚水処理人口 普及率	普及率 (公共下水道)	
全国の普及率	92.6%	80.6%	(令和3年度末)
鳥取県の普及率	95.5%	73.7%	(令和3年度末)
鳥取市の普及率	97.9%	81.0%	(令和3年度末)
倉吉市の普及率	95.9%	80.0%	(令和3年度末)
境港市の普及率	89.7%	84.2%	(令和3年度末)
米子市の普及率	91.8%	72.6%	(令和3年度末)

2 公共下水道事業の整備状況

令和4年3月31日現在

		内浜処理区	外浜処理区	淀江処理区	合 計
全 体 計 画 面 積	A	2,315 ha	2,514 ha	342 ha	5,171 ha
整 備 対 象 面 積	B	1,563 ha	1,713 ha	280 ha	3,556 ha
事 業 計 画 面 積	C	1,518 ha	1,314 ha	280 ha	3,112 ha
整 備 面 積 (次年度繰越含む)	D	1,307.8 ha	1,057.9 ha	270.3 ha	2,636.0 ha
事 業 計 画 区 域 の 整 備 率	D/C	86.2%	80.5%	96.5%	84.7%
整 備 済 区 域 内 人 口	E	50,204 人	47,427 人	8,488 人	106,119 人
人 口 普 及 率	E/G	—	—	—	72.6%
水 洗 化 人 口	F	46,484 人	42,033 人	7,711 人	96,228 人
水 洗 化 率	F/E	92.6%	88.6%	90.8%	90.7%
行 政 人 口	G	—	—	—	146,108 人
供 用 開 始 年 月 日		S49.10.1	S55.11.1	H12.4.1	

3 農業集落排水事業の整備状況

令和4年3月31日現在

地区名	施工年度	供用開始 年 月 日	① 現況の 定住人口	② 水洗化 人口	水洗化率 ②÷①
尚 徳	H3～7	H7.9.1	916 人	867 人	94.7%
五 千 石	H5～9	H9.10.1	881 人	836 人	94.9%
成 実 第 1	H6～10	H10.10.1	1,455 人	1,361 人	93.5%
尚 徳 第 2	H7～10	H10.12.1	329 人	315 人	95.7%
成 実 第 2	H7～10	H10.11.1	566 人	514 人	90.8%
大 高 第 1	H8～12	H12.10.1	587 人	548 人	93.4%
春 日	H11～18	H18.9.1	2,498 人	2,147 人	85.9%
伯 仙	H12～19	H20.4.1	4,713 人	3,806 人	80.8%
巖	H14～18	H18.12.1	775 人	692 人	89.3%
旧米子市 小 計			12,720 人	11,086 人	87.2%
福 岡	H2～5	H6.4.10	185 人	181 人	97.8%
本 宮	H4～5	H6.4.10	76 人	75 人	98.7%
福 井	H6～11	H11.6.21	864 人	802 人	92.8%
旧淀江町 小 計			1,125 人	1,058 人	94.0%
合 計			13,845 人	12,144 人	87.7%

4 処理施設

(1) 公共下水道

① 処理場(3か所)

- ・内浜処理場(内浜処理区)

中海の水質浄化のため、窒素・リンを除去する高度処理施設を増設
(平成14年4月供用開始)

- ・皆生処理場(外浜処理区)
- ・淀江浄化センター(淀江処理区)

② 中継ポンプ場(8か所)

- ・中央ポンプ場(内浜処理区)
- ・富益団地ポンプ場(内浜処理区)
- ・祇園ポンプ場(内浜処理区)
- ・大谷ポンプ場(内浜処理区)
- ・新加茂ポンプ場(内浜処理区)
- ・青木ポンプ場(内浜処理区)
- ・上福原ポンプ場(外浜処理区)
- ・西福原ポンプ場(外浜処理区)

③ マンホールポンプ場(49か所)

- ・旧米子市(33か所)
- ・旧淀江町(16か所)

④ 真空ステーション(1か所)

- ・観音寺地区真空ステーション

(2) 農業集落排水

① 汚水処理施設(12か所)

- ・旧米子市 9か所
(尚徳、五千石、成実第1、尚徳第2、成実第2、大高第1、春日、伯仙、巖)
- ・旧淀江町 3か所
(福岡、本宮、福井)

② マンホールポンプ場(92か所)

- ・旧米子市(78か所)
- ・旧淀江町(14か所)

(3) コミュニティプラント等

① 汚水処理施設(1か所)

- ・流通団地汚水処理場

(参考)公共下水道事業の概要

令和4年3月31日現在

処 理 区 名		内浜処理区	外浜処理区	淀江処理区	合計
処 理 場 名		内浜処理場	皆生処理場	淀江浄化センター	
所 在 地		米子市安倍 300番地	米子市皆生温泉 三丁目18番2号	米子市淀江町 小波1099番地1	
処理場敷地面積		89,800 m ²	34,020 m ²	27,400 m ²	
放 流 先		中海	美保湾(日本海)	二級河川塩川	
放流先環境基準		湖沼A	海域A(口)	-	
処理方式	全体	凝集剤添加活性汚泥循環変法 +砂ろ過	標準活性汚泥法	オキシデーションディッチ法	
	事業計画	凝集剤添加活性汚泥循環変法 +砂ろ過	標準活性汚泥法	オキシデーションディッチ法	
	現況	標準活性汚泥法及び 凝集剤添加活性汚泥循環変法	標準活性汚泥法	オキシデーションディッチ法	
認 可 年 月 日		昭和44年5月10日	昭和44年5月10日	平成6年9月20日	
事 業 着 手 年 度		昭和44年度	昭和49年度	平成6年度	
供 用 開 始 年 月 日		昭和49年10月1日	昭和55年11月1日	平成12年4月1日	
排 除 方 式		分流式 (一部合流式)	分流式	分流式	
計画処理 区域面積	全体	2,315 ha	2,514 ha	342 ha	5,171 ha
	事業計画	1,518 ha	1,314 ha	280 ha	3,112 ha
計画処理 区域内人口	全体	52,142 人	69,824 人	8,523 人	130,489 人
	事業計画	56,174 人	56,459 人	8,111 人	120,744 人
計画 処理能力 (日最大)	全体	27,700 m ³ /日	40,100 m ³ /日	3,500 m ³ /日	71,300 m ³ /日
	事業計画	29,700 m ³ /日	33,200 m ³ /日	3,300 m ³ /日	66,200 m ³ /日
	現況能力	41,520 m ³ /日	33,200 m ³ /日	3,400 m ³ /日	78,120 m ³ /日
計画 放流 水質	BOD	11.0 ppm	15 ppm	15 ppm	
	T-N(全窒素)	11.2 ppm	- ppm	- ppm	
	T-P(全磷)	0.8 ppm	- ppm	- ppm	

5 浄化槽の普及状況

(1) 浄化槽使用人口

令和4年3月31日現在

区域	合併浄化槽	単独浄化槽	合計
公共下水道	2,103 人 (+ 223)	3,820 人 (- 62)	5,923 人 (+ 161)
農業集落排水	305 人 (- 6)	317 人 (- 15)	622 人 (- 21)
公共下水道及び 農業集落排水 整備済区域外	14,121 人 (- 278)	7,033 人 (- 728)	21,154 人 (- 1,006)
全区域	16,529 人 (- 61)	11,170 人 (- 805)	27,699 人 (- 866)

(前年比)

(2) 浄化槽基数

令和4年3月31日現在

区域	合併浄化槽	単独浄化槽	合計
公共下水道	305 基 (- 35)	1,170 基 (- 51)	1,475 基 (- 86)
農業集落排水	68 基 (- 2)	113 基 (- 6)	181 基 (- 8)
公共下水道及び 農業集落排水 整備済区域外	3,764 基 (+ 170)	2,914 基 (- 128)	6,678 基 (+ 42)
全区域	4,137 基 (+ 133)	4,197 基 (- 185)	8,334 基 (- 52)

(前年比)