

淀江文化センター

☎ 39-4050・FAX 39-4051

開 午前9時～午後10時

休 水曜日

ランチタイムレコード

ミュージカル ウェスト・サイド物語

時 8日(火) 午後0時15分～1時20分
 分 無料

どこでも鳥の劇場「どろぼうがっこう」

時 10日(木) 午後7時～8時 無料
 料(事前予約制、鳥取県内在住在勤の方とその家族対象)

米子市文化ホール

☎ 35-4171・FAX 35-4175

開 午前9時～午後10時

休 火曜日

童謡をみんなであう会 特別講座

時 6日(日) ①午前10時30分～②午後2時～
 分 令和3年度会員無料、一般500円 ※現会員の申込を優先受付
第29回米子ユースオーケストラ演奏会
 時 27日(日) 午後2時～
 分 無料 ※要整理券

令和4年度 「童謡をみんなであう会」

参加者募集

▶月曜コース(午前10時30分～)

▶木曜コース(午前10時30分～)

※チャイルドコース(木曜午前11時30分～)は参加無料、申込不要。

■年会費 1,000円

■申込方法 往復はがきでの申込み。

【往信文面】①希望コース ②参加者名(ふりがな) ③住所 ④電話番号

【返信宛名面】参加者の住所、名前

【返信文面】記入しないでください。

〒683-0043 米子市末広町293

童謡をみんなであう会 申込係 宛

■申込締切 4月1日(金) 必着

※応募多数の場合は抽選になります。

エンジョイ! よなご

おでかけナビ March

開: 開館時間 時: 開催日時 休: 今月の定休日

場: 場所 対: 対象 定: 定員 料: 料金 問: 問合せ



裏千家のお茶体験

時 27日(日) ①午前10時～②午前11時～③午後2時～

料 1人300円 対 年長～中学生(幼児は保護者同伴) 定 各回先着3組(予約受付13日～)

みなとやまプレーパーク

時 毎週日曜日 午前10時～午後4時30分 ※第3日曜日は午前11時から「のこぎり・なた体験」を行います。

☆☆☆☆プラネタリウム☆☆☆☆

2日(水)～24日(木)

	11時半	1時	3時
平日	団体	キッズ	①

	10時	11時半	1時	2時半	4時
土・日・祝	生解説	②	キッズ	生解説	①

25日(金)～4月6日(水)

	11時半	1時	2時半	4時
平日	団体	キッズ	生解説	①

	10時	11時半	1時	2時半	4時
土・日	生解説	②	キッズ	生解説	①

キッズ: 「こいぬ座物語」 ①「クレヨンしんちゃん～星空と学校の七不思議だゾ!～」 ②オーロラウォッチャー

※団体枠は、予約がない場合②を投影。予約は1週間前から受け付け。

料 小学生～高校生50円(土日祝は無料)・一般500円(その他割引あり)

ナイトプラネタリウム

時 26日(土) 午後7時30分～8時10分 対 大人 定 40人(予約受付12日～)

料 500円

児童文化センター

☎ 34-5455・FAX 31-1060

開 午前9時～午後5時

休 火曜日

※要予約の催し以外は当日自由参加

えほんとわらべうた

時 毎週水曜日

<はいはいよちよちコース>

午前10時30分～ 対 0～1歳半

<たんたんぴょんぴょんコース>

午前11時10分～ 対 1歳以上

こども将棋対抗戦

時 6日(日) 午後1時～4時30分 対 小中学生3人1組 料 無料 定 10組(要予約) 他校や小中学校の組み合わせ可。

天体観測会

「月面“X”を探そう」

時 10日(木) 午後4時30分～5時30分 料 無料 定 6組20人(要予約)

おはなしのへや

時 13日(日) 午前11時～11時30分 対 幼児～大人 料 無料

おはなしひろば

時 19日(土) ①午後1時40分～2時 対 幼児～大人 料 無料

ままこん♪おしゃべり会

育児の悩みや困りごとなど、自由におしゃべりする会です。

時 23日(水) 午前10時～正午(お子さんとの参加可。)

だくちるおはなし会

時 26日(土) 午後2時15分～2時45分 対 幼児～大人 料 無料

※新型コロナウイルスの感染拡大を防ぐため催しが中止になる可能性がありますので、それぞれの主催者にご確認ください。

米子水鳥公園

☎ 24-6139・FAX 24-6140

開 平日：午前9時～午後5時30分

土日祝：午前7時～午後5時30分

休 火曜日

※催し（手作り自然教室を除く。）は入館料別途必要。（高校生～70歳未満：310円、その他：無料）

自然観察会「さよならコハクチョウ！」

時 5日（土）午前7時～8時 無料

対 小学生以上 定 16人（要予約）

米子水鳥公園絵画コンクール作品展

時～6日（日）

手作り自然教室「羊毛フェルトでヒーリングバードを作ろう！」

時 19日（土）午前10時30分～午後0時30分 対小学生以上 定 8組16人 500円（予約受付4日9時～）

ヨシ刈り大会

時 27日（日）午後1時30分～4時30分 ※持ち物：汚れてもよい動きやすい服装、長靴、軍手、汗拭きタオル、水筒など

子どもラムサークルクラブ 会員募集！

毎月1回水鳥公園に集まって、四季のさまざまな生き物を観察します。（申込方法などは13ページに掲載）

福市考古資料館

☎ 26-3784

開 午前9時30分～午後5時

休 火曜日、23日（水）

常設展

米子市内の遺跡から発掘された出土品を展示しています。 無料

体験コーナー

火起こし・弓矢・拓本体験（無料）、実が勾玉作り体験（有料）ができます。

米子市美術館

☎ 34-2424・FAX 33-0679

開 午前10時～午後6時

休 水曜日

若手作家支援展

朝倉弘平 雲わく庭から

時～6日（日） 無料

ミュージアムスクール

映画上映会「ゴッホ 最期の手紙」

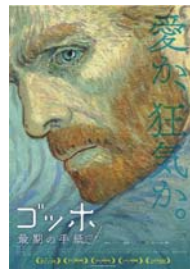
（日本語吹替版）

時 27日（日）午後

2時～ 無料

定 40人（予約受付1日～）

吹替キャスト：山田孝之、イッセー尾形ほか



© Loving Vincent Sp. z o.o./ Loving Vincent Ltd.

米子市公会堂

☎ 22-3237・FAX 22-3237

開 午前9時～午後10時

休 大ホールのみ毎週火曜日

音楽と運動で健康寿命を延ばそう！

音楽療法や、体操指導を行います。

時 17日（木）午後2時～ 無料（要整理券）

講師：原礼子（音楽講師）、米子市健康対策課 理学療法士

整理券取扱い：公会堂、文化ホール、淀江文化センター、ふれあいの里

上淀白鳳の丘展示館

☎ 56-2271・FAX 21-5480

開 午前9時30分～午後6時

休 火曜日

企画展 2021 彼岸花の里俳句・フォト

俳句コンテスト作品展

時 15日（火）～31日（木） 無料

場 米子市淀江文化センター（休館日：毎週水曜日）※最終日は午後4時まで

山陰歴史館

☎ 22-7161・FAX 22-7160

開 午前9時30分～午後6時

休 火曜日

常設展

米子城関係資料、昔の道具など。

無料

淀江傘200年記念企画展

「淀江傘200年～受け継がれた技～」

誕生から200年を迎えることを記念し、淀江傘の歴史や魅力を伝えます。

時～20日（日） 無料

講演会「和傘のある生活」、パネルディスカッション「淀江傘300年に向けて～和傘職人の未来～」

時 5日（土）午後1時30分～3時30分 場 米子市立図書館 無料 定 60人（山陰歴史館まで要電話予約）

米子市新指定文化財速報展

新たに市の文化財に指定された出土品などを展示します。

時～27日（日） 無料

場 文化振興課（☎0859-23-5438）

民話のへや

内容：「うぐいすの里」他3話、民具あれこれ

時 20日（日）午後1時30分～

埋蔵文化財センター

☎・FAX 26-0455

開 午前9時～午後5時

休 土・日曜日、21日（月）

常設展

米子市内の遺跡から発掘された出土品を展示し、発掘方法等の紹介をしています。

資料や図書の貸出し

土器等の考古資料・考古関係図書の貸出しをしていますので、ご利用ください。