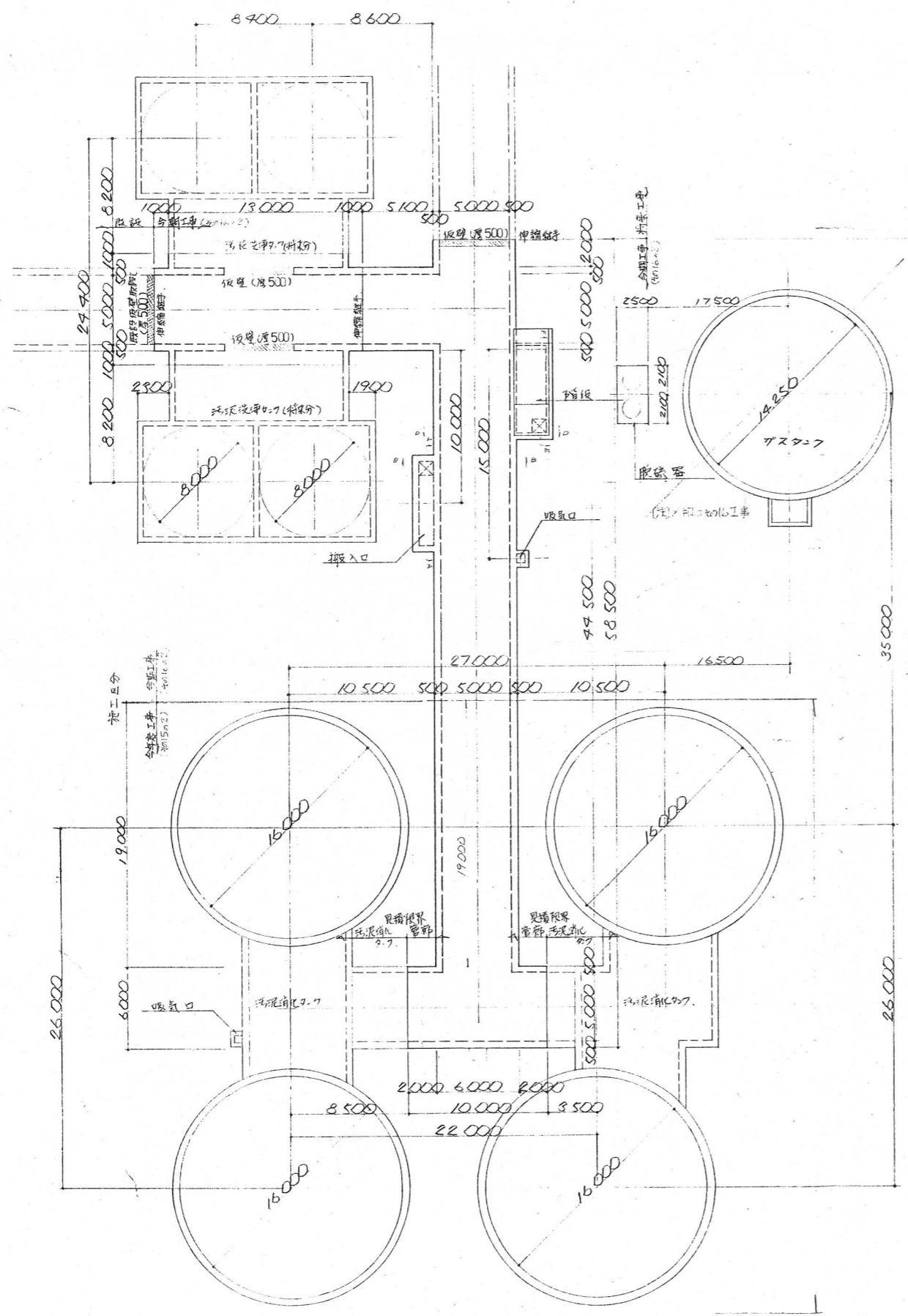


## 設計図書等に対する質問及び回答

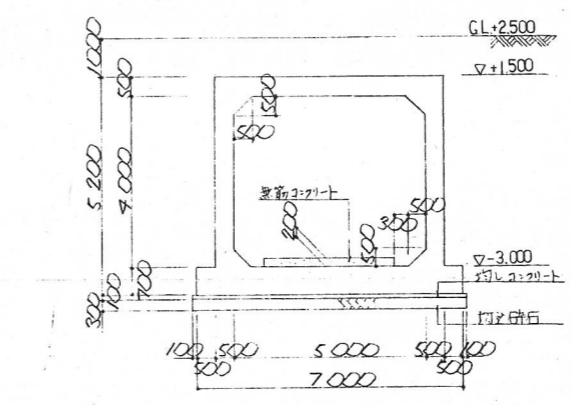
入札番号

工事名 内浜処理場消化タンク汚泥投入弁更新工事

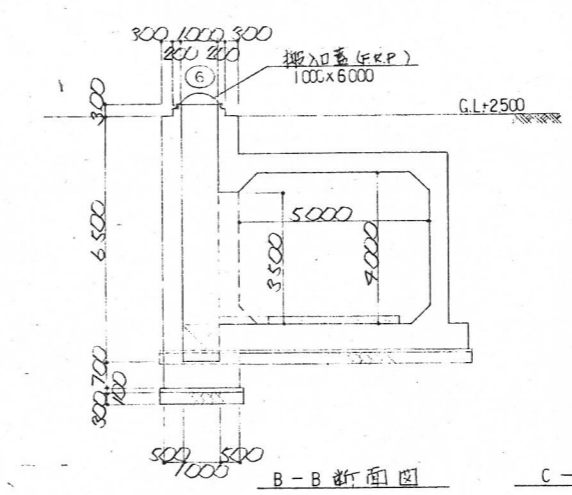
番号	質問内容	頁	回答
1	<p>施工について 更新対象機器の運転停止可能時間をご教授下さい。 また、現場施工に制約はありますか。 施工に関し制約がある場合は、施工条件等をご教授下さい。</p>		<p>停止期間は三日程度と考えています。 投入弁1個交換毎に1日、予備日に1日として想定していますが運転状況により変更することが考えられます。その場合協議によるものとします。</p>
2	<p>施工について 配管内にある汚泥・汚水の処理は、どのようにお考えでしょうか。</p>		<p>投入弁内の汚泥は管廊内側溝に流すことを想定しています。 配管については前後の弁を閉めるので流出は想定していません。</p>
3	<p>施工について 更新対象機器の撤去・据付の際、止水方法はどのようにお考えでしょうか。 今お考えの施工方法をご教授下さい。 また、更新対象機器周辺に配管調整部（ルーズフランジ等）はありますか。 配管スケルトン図等をご提示下さい。</p>		<p>投入弁前後の弁を閉め止水します。 配管図等は設計図面をご参照ください。</p>
4	<p>施工について 搬入口・搬入経路・施工箇所・天井クレーンなどの 詳細がわかる建屋の構造図等をご提示下さい。 また、天井・壁等に吊治具取付アンカーの施工は可能でしょうか。 制約がある場合は、搬入条件等をご教授下さい。</p>		<p>図面を別紙添付しますのでご確認ください。 受注後現地確認の上協議とします。</p>



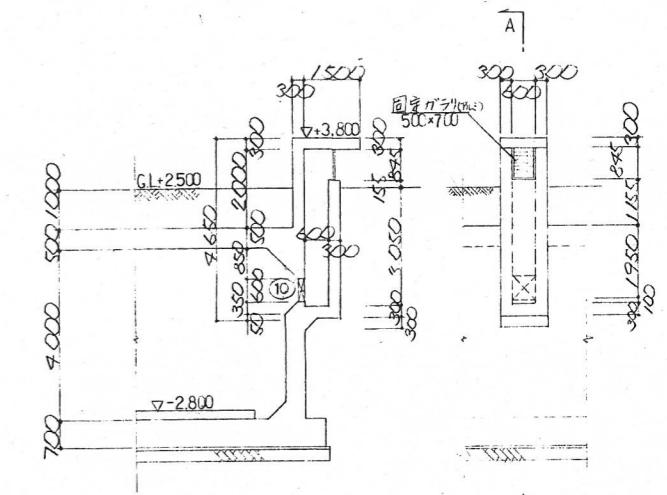
管廊构造图(1/200)



管廊断面图  
S=1:100

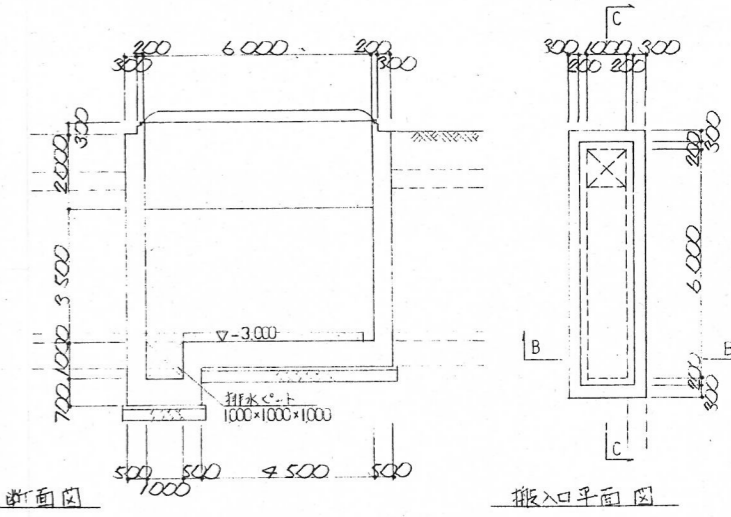


B-B断面图

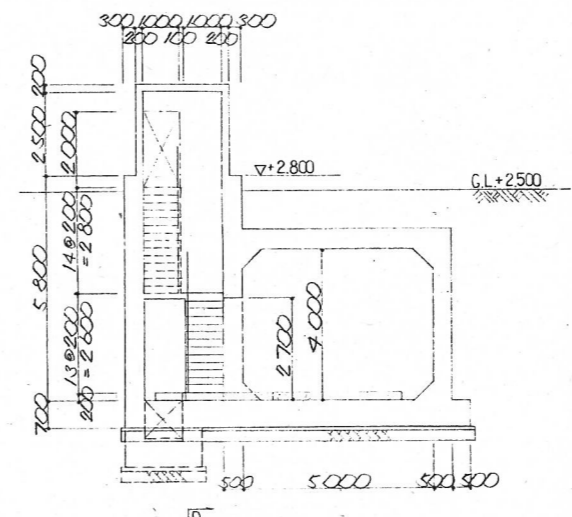


A-A断面图

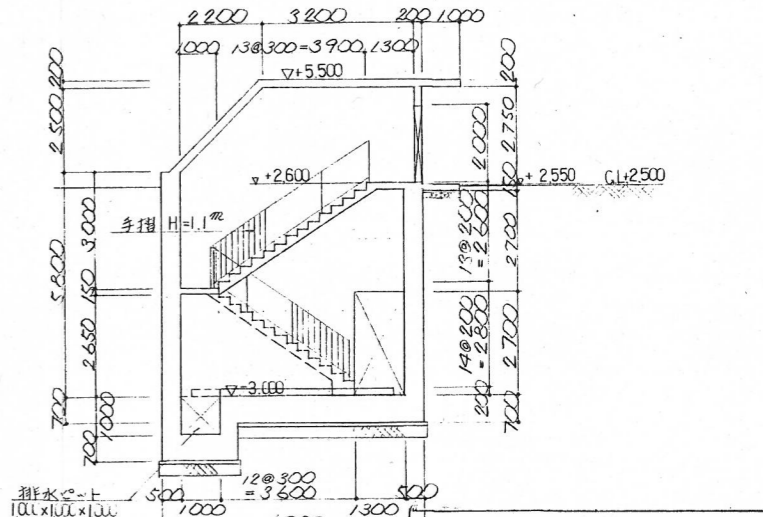
吸入口正面图



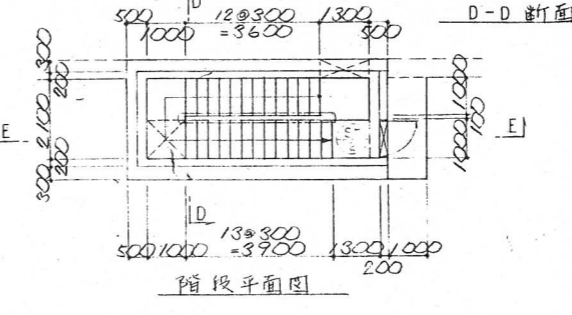
吸入口平面图



C-C断面图



E-E断面图



吸入口平面图

设计	审核	校核	审定	日期
姓名	姓名	姓名	姓名	年月日
系统	排水区	分区		
件名	内排水区污水管构造图			
图名	管廊构造图 1			
编尺	1:200, 1:100	图番	14	
调整年月日	昭和 年 月 日			
设计者氏名				
米子市下水道				