

米子市福祉保健総合センター改修工事について

1 改修工事の概要

本市の子どもに係る福祉保健施策と教育施策を一体的かつ総合的、効率的に推進するため、関係部局（教育委員会、子育て支援課を移転）を一体として配置する必要があることから、ふれあいの里の1階全体と2階の一部についてレイアウト変更を中心とした改修工事を実施し、「こども総本部（仮称）」の設置先とするもの。

2 改修工事の内容及び工期（別紙）

改修箇所①・・作業療法室（2階） ➡ 福祉政策課、包括支援センター

【工期】8月23日 ～ 9月7日

※包括支援センターはR4年度に移動

改修箇所②・・子育てひろば、うえるかむ（2階） ➡ 社会福祉協議会（事務室・会長室）、相談室（3室）

【工期】8月27日 ～ 9月22日

※子育てひろばは、グッドプレスガーデン3階に移転（8月10日）

・うえるかむは、研修室2（4階）に移動

改修箇所③・・福祉政策課、印刷室、障がい活動室3、4（1階） ➡ こども施設課、こども支援課

【工期】9月15日 ～ 10月8日

※こども施設課、こども支援課は新設

・印刷室は、器具保管庫（2階）の一部スペースに移動

改修箇所④・・社会福祉協議会（事務室・会長室）（1階） ➡ こども相談課、学校教育課、教育委員会室

【工期】10月1日 ～ 10月25日

※学校教育課は市役所第2庁舎から移転、教育委員会室は新設

改修箇所⑤・・こども相談課、和室（1階） ➡ 教育長室、部長室、こども政策課

【工期】10月18日 ～ 11月15日

※こども政策課、教育長室、部長室は新設

3 工事期間中について

・公用車駐車スペース6台分（社協倉庫横）を現場事務所、仮設トイレ、作業用駐車スペース等として使用する（8月23日～）

・工事車両はシルバー人材センター側から進入する。（ふれあいの里の車両進入口のチェーンは午前8時から午後6時まで開放する）

・工事業者の出入りは、現在、施錠してある旧デイサービスセンター入口を開放する

・館内の貸出し室（ボランティア研修室等）は利用可能だが、工事箇所によっては、通常の利用経路と異なる場合が生じる。

4 工事請負業者

【建築主体工事】(株)LABO、【機械設備工事】(株)大山設備、【電気設備工事】(有)米子電設

5 現場作業に関する問合せ先（ふれあいの里館内）

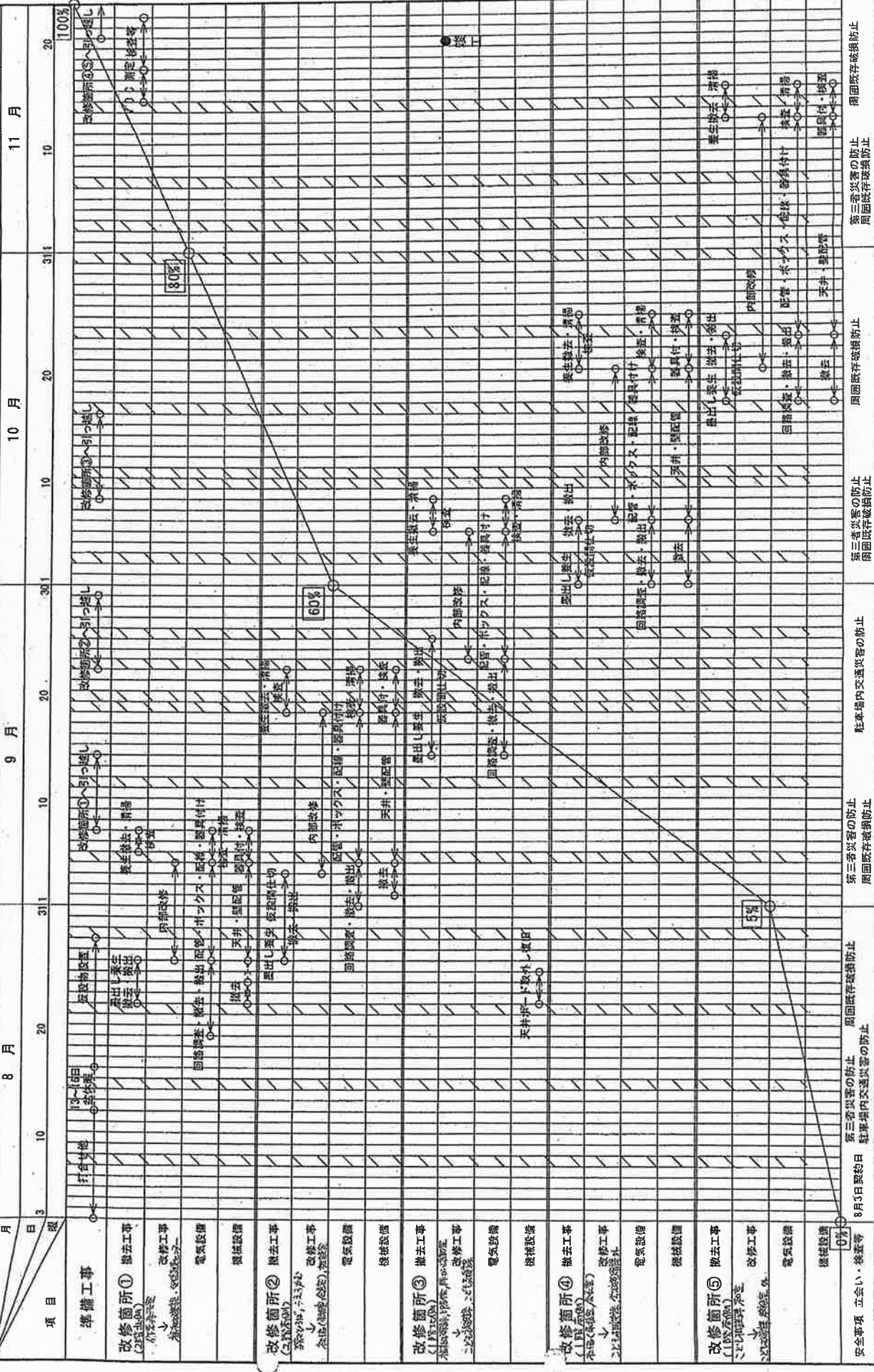
瀬尻（こども相談課）、仲田（健康対策課）

(別紙)

米子市福祉保健総合センターレイアウト改修建築主体工事

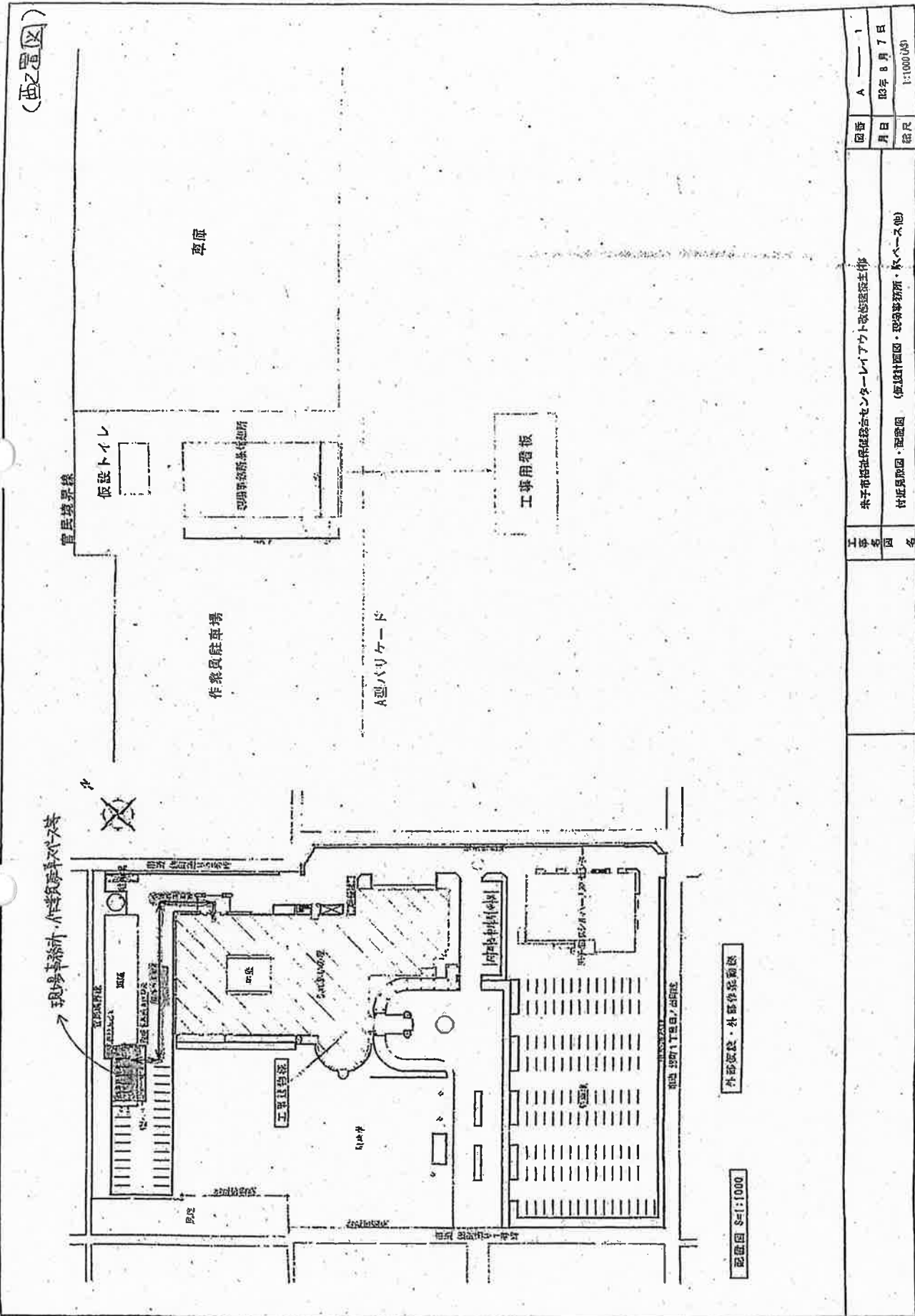
8月12日 修正工程

自	令和3年8月3日	現場代理人	主任技術者
至	令和3年11月20日	株式会社 LABO	前田敬夫



File Name : 全体工程1.jww Plot Date : 21.08.16

(西之置区)



車庫

管界線

仮設トイレ

作業員駐車場

A型ハリケード

工事用看板

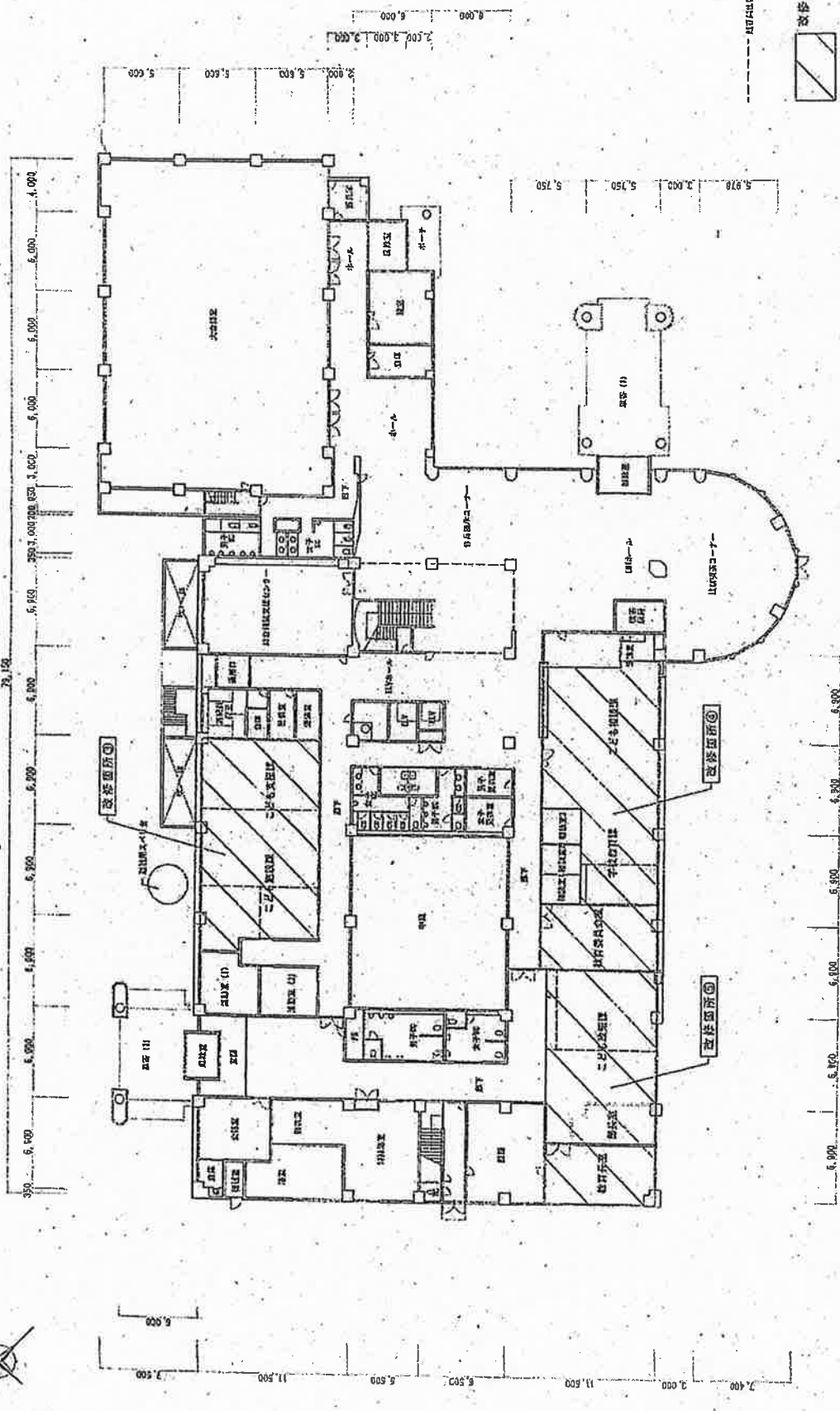
現場事務所、作業員待合室

外部安設・外部作業用器具

配設図 全1:1000

工事名	米子市福祉保健センターレイアウト改修工事	図番	A-1
図名	福祉保健センター敷地面積図・配設図 (福祉保健センター敷地面積図・配設図)	月日	昭和8年7月7日
		縮尺	1:1000(原)

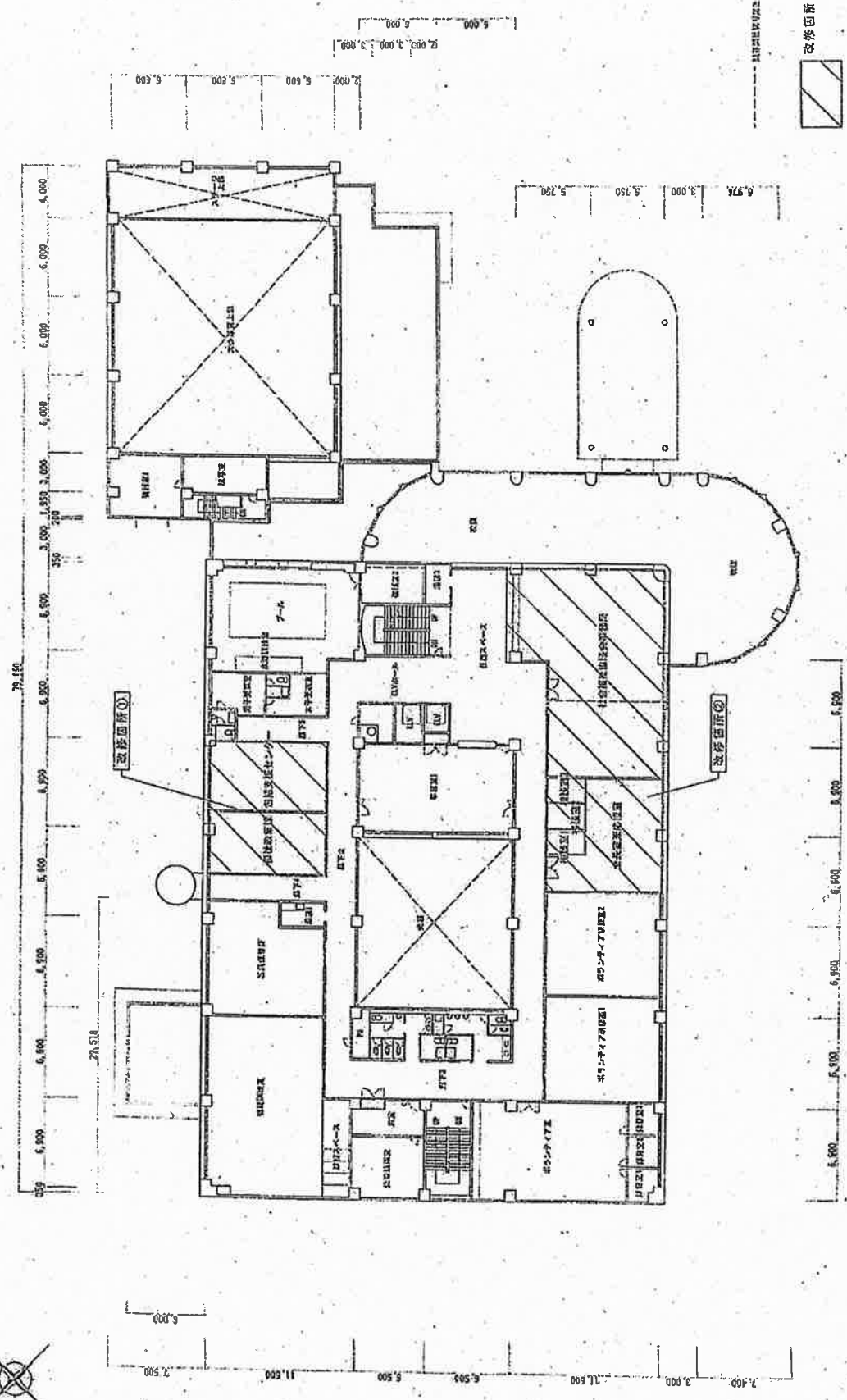
(1階)



平面図(改修) ⑤:1:300

米子市 都市整備部営繕課	工事名 米子市福祉保健センターレイアウト改修建築主体工事 1階平面図(改修)	図章 A	図番 6
		月日 平成 6年 6月	縮尺 1:300(43)

(2階)



平面図2階(改修) S=1:300

米子市 都市整備部營繕課		米子市福祉環境総合センターレイアウト改修建築士休工事	
2階平面図(改修)		2階平面図(改修)	
工事名	米子市福祉環境総合センターレイアウト改修建築士休工事	図番	A
図名	2階平面図(改修)	月日	03年 06月
縮尺	1:300(改)	総尺	1:300(改)
		図番	7