

## 米子市監査委員告示第6号

### 定期監査の結果に関する報告の公表について

地方自治法（昭和22年法律第67号）第199条第4項の規定により、米子市監査委員監査規程（令和2年米子市監査委員規程第1号）の規定に基づき実施した定期監査の結果に関する報告を、同条第9項の規定により、次のとおり公表する。

令和3年7月13日

米子市監査委員 野坂正史

米子市監査委員 植田昭

#### 1 監査の種類

定期監査

#### 2 監査の対象

議会事務局

#### 3 監査対象の概要

議会事務局の組織は別図のとおりで、各担当において所掌する事務は、次のとおりである。

庶務担当

- (1) 文書の收受及び発送に関すること。
- (2) 文書の整理及び保管に関すること。
- (3) 儀式交際に関すること。
- (4) 議長会及び事務研修に関すること。
- (5) 議員の身分に関すること。
- (6) 職員の服務、研修及び福祉に関すること。
- (7) 給与に関すること。
- (8) 予算及び経理に関すること。
- (9) 物品の購入、管理及び受払いに関すること。
- (10) 議場その他の警衛及び取締りに関すること。
- (11) 前各号に掲げるもののほか、庶務に関すること。

議事調査担当

- (1) 本会議に関すること。
- (2) 委員会（公聴会を含む。）に関すること。
- (3) 協議会及び議会運営委員会に関すること。
- (4) 議案の審査及び立案に関すること。
- (5) 請願書及び陳情書に関すること。
- (6) 議決、選挙及び決定事項の処理に関すること。
- (7) 議決原本の保管に関すること。
- (8) 会議録その他会議の記録の調製に関すること。
- (9) 議会の諸調査に関すること。
- (10) 地方制度の調査に関すること。
- (11) 各種資料の収集及び整理に関すること。
- (12) 議会図書室に関すること。
- (13) 前各号に掲げるもののほか、議事及び調査に関すること。

また、令和2年度一般会計歳入歳出予算執行状況（令和3年3月末日現在）は、別表のとおりであった。

#### 4 監査の着眼点

予算の執行と経理事務、公有財産の管理事務及び物品の管理事務を重点とし、財務に関する事務が法令等に準拠して、適正かつ効率的に執行されているかどうかを着眼点として実施した。

#### 5 監査の実施内容

##### (1) 監査の範囲

主として令和2年4月1日から令和3年3月末日までに執行された財務に関する事務

##### (2) 監査の期日

令和3年5月25日

##### (3) 監査を執行した監査委員

野坂正史・植田 昭

##### (4) 監査執行上の除斥

監査の執行において、地方自治法第199条の2の規定により、議員選任の中田利幸監査委員を除斥した。

##### (5) 監査の方法

全件又は抽出により関係書類の検査及び関係職員からの聴き取りを行い、必要に応じ実査した。

#### 6 監査の結果

監査の結果については、次のとおりである。また、改善又は検討を要する事項については、当該箇所にて述べておりである。

なお、事務処理上細部にわたる留意すべき事項は、監査の時点で口頭により指摘したので、本報告には省略した。

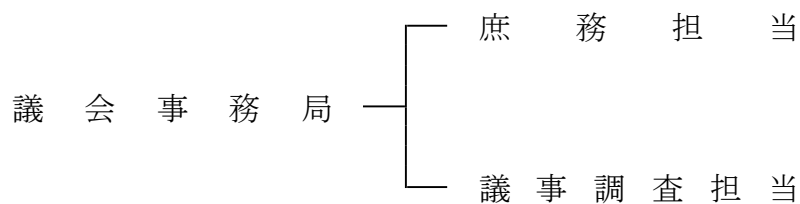
(1) 予算の執行と経理事務

- ア 資金前渡に関する事務については、適正に処理されていた。
- イ 旅行に関する事務については、適正に処理されていた。
- ウ 収入に関する事務については、適正に処理されていた。
- エ 報酬に関する支出事務については、適正に処理されていた。
- オ 共済費に関する支出事務については、適正に処理されていた。
- カ 交際費に関する支出事務については、適正に処理されていた。
- キ 需用費に関する支出事務については、適正に処理されていた。
- ク 役務費に関する支出事務については、適正に処理されていた。
- ケ 委託料に関する支出事務については、適正に処理されていた。
- コ 使用料及び賃借料に関する支出事務については、適正に処理されていた。
- サ 負担金及び交付金に関する支出事務については、適正に処理されていた。
- シ 時間外勤務に関する事務については、適正に処理されていた。

(2) 物品の管理事務

- ア 備品の管理に関する事務については、備品台帳を基に、抽出により現品と照合した結果、数量は符合した。
- イ 議会図書室の図書の管理に関する事務については、図書台帳を基に、抽出により現品と照合した結果、数量は符合した。

別 図 組織図



別 表

令和2年度一般会計歳入歳出予算執行状況（令和3年3月末日現在）

歳 入

（単位：円・パーセント）

費 目	A		C		C/A	C/B
	予 算 現 額	調 定 額	収 入 済 額	B - C 収 入 未 済 額		
総 務 手 数 料	0	140	140	0	-	100.0
雑 入	50,000	67,967	46,077	21,890	92.2	67.8
合 計	50,000	68,107	46,217	21,890	92.4	67.9

歳 出

（単位：円・パーセント）

費 目	A		C		C/A	C/B
	予 算 現 額	B 支 出 負 担 行 為 額	支 出 済 額	A - C 予 算 残 額		
議 会 費	331,934,000	322,799,534	324,227,973	7,706,027	97.7	100.4
合 計	331,934,000	322,799,534	324,227,973	7,706,027	97.7	100.4