



米子市長定例記者会見資料	
令和2年10月27日	
担当課 (担当者)	都市整備課 松本 文化振興課 原
電話 (0859) 23-5200 (都市整備課) (0859) 23-5436 (文化振興課)	

報道機関各位

旧米子駅舎コンコースで情報発信をします

米子駅南北自由通路等整備事業に伴い、鉄道のまち米子のランドマークとして、半世紀以上にわたり住民に親しまれた旧米子駅舎（JR西日本米子支社ビル）は、今冬撤去を開始し、新しい駅舎・自由通路に生まれ変わります。

これを契機として、JR西日本米子支社により、現在閉鎖している旧米子駅舎コンコースを開放し、併せてパネル展示等による情報発信を行います。

本市においても、下記のとおり、同コンコースを利用し、米子駅南北自由通路、ウォークアブル推進による街づくりなどの展示を行い、これから変わる米子駅の情報を発信します。

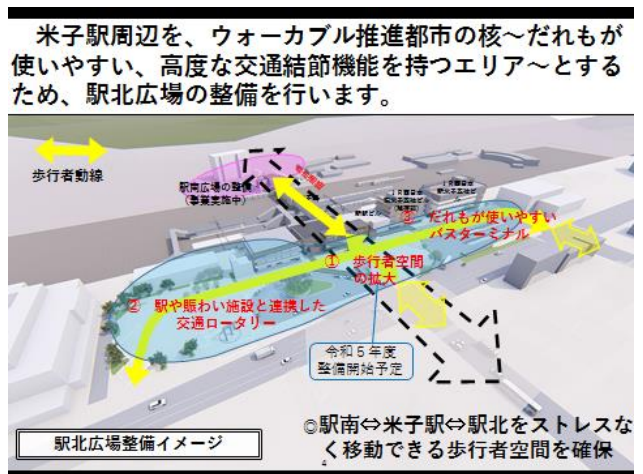
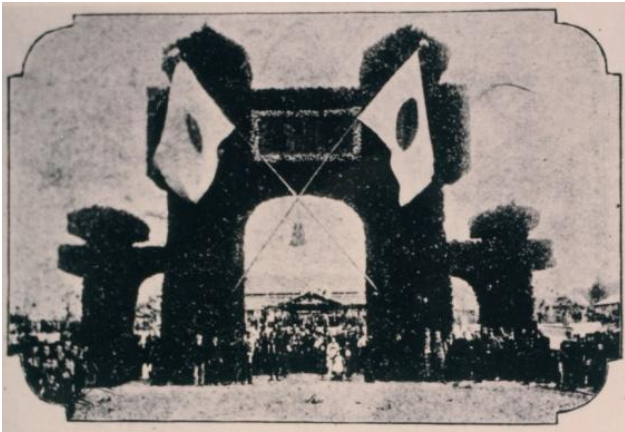
記

- (1) 実施期間 令和2年10月29日（木）から同年11月3日（火／祝日）
午前9時40分から午後6時50分まで
- (2) 会 場 旧米子駅舎コンコース内
- (3) 展示内容 米子駅南北自由通路イメージ、ウォークアブル推進に向けた取組み など
※JR西日本米子支社からは、過去から現在までの米子駅の写真展示や
動画放映有り
- (4) その他 開催にあたって、初日（10月29日）午前10時から、コンコース内において、式典が行われます。式典内では、JR西日本米子支社から本市に対する鉄道資料の寄贈式も併せて行われます。

《お問い合わせ先》

情報発信、式典全般に関する事・・・都市整備課
鉄道資料の寄贈式に関する事・・・文化振興課

コンコース内展示資料（一部）



○列車ヘッドマーク類



寝台特急 出雲



特急 やくも



特急 まつかぜ



S L 山陰路



快速 わかとりライナー



さようなら国鉄

○駅名表示板・列車行先表示板類



旧大篠津駅（境線）



行先表示板
出雲市⇄米子