

米子市の下水道

令和元年度末 整備状況

マンホール 町をきれいに するとびら

(2020年度の下水道推進標語)



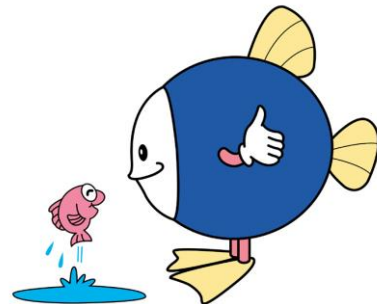
ドクターマンホール

米子市下水道部

目 次

ページ

1	汚水処理人口普及状況	1
2	公共下水道事業の整備状況	2
3	農業集落排水事業の整備状況	3
4	処理施設	4
	(参考) 公共下水道事業の概要	5
5	浄化槽の普及状況	6



下水道マスコットキャラクター
「スイスイ」

1 汚水処理人口普及状況

(1) 令和元年度末汚水処理人口普及状況

令和2年3月31日現在

処理方法	行政人口 147,104 人				摘 要
	整備人口	普及率	水洗化人口	水洗化率	
公共下水道 区域内人口:131,264 人	104,354 人	70.9% [79.5%]	94,279 人	90.3%	昭和44年度事業開始
農業集落排水 区域内人口:14,037人	14,037 人	9.5% [100.0%]	12,216 人	87.0%	平成2年度事業開始
合併浄化槽	14,420 人	9.8%	14,420 人	100.0%	公共下水道・農業集落排水整備済区域の合併浄化槽を除く
合 計	132,811 人	90.3%	120,915 人	91.0%	

※普及率 = 整備人口 / 行政人口

※公共下水道及び農業集落排水普及率下段の[]内の数値は、各処理方法の区域内普及率で、整備人口 / 区域内人口

※水洗化率 = 水洗化人口 / 整備人口

(2) 令和元年度末水洗化戸数率状況

令和2年3月31日現在

処理方法	整備済戸数	水洗化戸数	水洗化戸数率	摘 要
公共下水道	33,487 戸	30,137 戸	90.0%	昭和44年度事業開始
農業集落排水	4,974 戸	4,320 戸	86.9%	平成2年度事業開始
合 計	38,461 戸	34,457 戸	89.6%	

※水洗化戸数率 = 供用開始した区域内の下水道接続済み戸数(水洗化戸数) / 接続可能戸数(整備済み戸数)

(参考) 汚水処理人口普及率

	汚水処理人口普及率	普及率 (公共下水道)	
全国の普及率	91.7%	79.7%	(R元年度末)
鳥取県の普及率	94.8%	72.3%	(R元年度末)
鳥取市の普及率	97.9%	80.1%	(R元年度末)
倉吉市の普及率	95.8%	79.6%	(R元年度末)
境港市の普及率	86.8%	79.8%	(R元年度末)
米子市の普及率	90.3%	70.9%	(R元年度末)

2 公共下水道事業の整備状況

令和2年3月31日現在

		内浜処理区	外浜処理区	淀江処理区	合 計
全 体 計 画 面 積	A	2,315 ha	2,514 ha	342 ha	5,171 ha
整 備 対 象 積	B	1,563 ha	1,713 ha	280 ha	3,556 ha
事 業 計 画 面 積	C	1,518 ha	1,314 ha	280 ha	3,112 ha
整 備 済 積	D	1,265.0 ha	981.0 ha	270.3 ha	2,516.3 ha
事 業 計 画 区 域 の 整 備 率	D/C	83.3%	74.7%	96.5%	80.9%
整 備 済 人 口	E	50,859 人	45,068 人	8,427 人	104,354 人
人 口 普 及 率	E/G	—	—	—	70.9%
水 洗 化 口	F	46,794 人	39,877 人	7,608 人	94,279 人
水 洗 化 率	F/E	92.0%	88.5%	90.3%	90.3%
行 政 人 口	G	—	—	—	147,104 人
供 用 開 始 日 年 月 日		S49.10.1	S55.11.1	H12.4.1	

3 農業集落排水事業の整備状況

令和2年3月31日現在

地区名	施工年度	供用開始 年 月 日	① 現況の 定住人口	② 水洗化 人口	水洗化率 ②÷①
尚 徳	H3～7	H7.9.1	917 人	858 人	93.6%
五 千 石	H5～9	H9.10.1	899 人	853 人	94.9%
成 実 第 1	H6～10	H10.10.1	1,468 人	1,381 人	94.1%
尚 徳 第 2	H7～10	H10.12.1	340 人	318 人	93.5%
成 実 第 2	H7～10	H10.11.1	578 人	528 人	91.3%
大 高 第 1	H8～12	H12.10.1	609 人	568 人	93.3%
春 日	H11～18	H18.9.1	2,567 人	2,172 人	84.6%
伯 仙	H12～19	H20.4.1	4,708 人	3,749 人	79.6%
巖	H14～18	H18.12.1	778 人	689 人	88.6%
旧米子市 小 計			12,864 人	11,116 人	86.4%
福 岡	H2～5	H6.4.10	186 人	182 人	97.8%
本 宮	H4～5	H6.4.10	84 人	82 人	97.6%
福 井	H6～11	H11.6.21	903 人	836 人	92.6%
旧淀江町 小 計			1,173 人	1,100 人	93.8%
合 計			14,037 人	12,216 人	87.0%

4 処理施設

(1) 公共下水道

① 処理場(3か所)

- ・内浜処理場(内浜処理区)

中海の水質浄化のため、窒素・リンを除去する高度処理施設を増設
(平成14年4月供用開始)

- ・皆生処理場(外浜処理区)
- ・淀江浄化センター(淀江処理区)

② 中継ポンプ場(8か所)

- ・中央ポンプ場(内浜処理区)
- ・富益団地ポンプ場(内浜処理区)
- ・祇園ポンプ場(内浜処理区)
- ・大谷ポンプ場(内浜処理区)
- ・新加茂ポンプ場(内浜処理区)
- ・青木ポンプ場(内浜処理区)
- ・上福原ポンプ場(外浜処理区)
- ・西福原ポンプ場(外浜処理区)

③ マンホールポンプ場(45か所)

- ・旧米子市(29か所)
- ・旧淀江町(16か所)

④ 真空ステーション(1か所)

(2) 農業集落排水

① 汚水処理施設(12か所)

- ・旧米子市 9か所
(尚徳、五千石、成実第1、尚徳第2、成実第2、大高第1、春日、伯仙、巖)
- ・旧淀江町 3か所
(福岡、本宮、福井)

② マンホールポンプ場(92か所)

- ・旧米子市(78か所)
- ・旧淀江町(14か所)

(3) コミュニティプラント等

① 流通団地汚水処理場

(参考)公共下水道事業の概要

令和2年3月31日現在

処 理 区 名		内浜処理区	外浜処理区	淀江処理区	合計
処 理 場 名		内浜処理場	皆生処理場	淀江浄化センター	
所 在 地		米子市安倍300番地	米子市皆生温泉三丁目18番2号	米子市淀江町小波1099番地1	
処理場敷地面積		89,800 m ²	34,020 m ²	27,400 m ²	
放 流 先		中海	美保湾(日本海)	二級河川塩川	
放流先環境基準		湖沼A	海域A(口)	-	
処理方式	全体	凝集剤添加活性汚泥循環変法+砂ろ過	標準活性汚泥法	オキシデーショントリッチ法	
	事業計画	凝集剤添加活性汚泥循環変法+砂ろ過	標準活性汚泥法	オキシデーショントリッチ法	
	現況	標準活性汚泥法及び 凝集剤添加活性汚泥循環変法	標準活性汚泥法	オキシデーショントリッチ法	
認 可 年 月 日		昭和44年5月10日	昭和44年5月10日	平成6年9月20日	
事 業 着 手 年 度		昭和44年度	昭和49年度	平成6年度	
供用開始年月日		昭和49年10月1日	昭和55年11月1日	平成12年4月1日	
排 除 方 式		分流式(一部合流式)	分流式	分流式	
計画処理 区域面積	全体	2,315 ha	2,514 ha	342 ha	5,171 ha
	事業計画	1,518 ha	1,314 ha	280 ha	3,112 ha
計画処理 区域内人口	全体	52,142 人	69,824 人	8,523 人	130,489 人
	事業計画	56,174 人	56,459 人	8,111 人	120,744 人
計画処理能 力(日最大)	全体	27,700 m ³ /日	40,100 m ³ /日	3,500 m ³ /日	71,300 m ³ /日
	事業計画	29,700 m ³ /日	33,200 m ³ /日	3,300 m ³ /日	66,200 m ³ /日
	現況能力	41,520 m ³ /日	33,200 m ³ /日	3,400 m ³ /日	78,120 m ³ /日
計 画 放 流 水 質	BOD	11.0 ppm	15 ppm	15 ppm	
	T-N(全窒素)	11.2 ppm	- ppm	- ppm	
	T-P(全燐)	0.8 ppm	- ppm	- ppm	

5 浄化槽の普及状況

(1) 令和元年度末浄化槽使用人口

令和2年3月31日現在

区域	合併浄化槽	単独浄化槽	合計
公共下水道	1,771 人 (- 222)	3,917 人 (- 208)	5,688 人 (- 430)
農業集落排水	301 人 (- 6)	376 人 (- 27)	677 人 (- 33)
公共下水道及び 農業集落排水 整備済区域外	14,420 人 (+ 272)	8,319 人 (- 567)	22,739 人 (- 295)
全区域	16,492 人 (+ 44)	12,612 人 (- 802)	29,104 人 (- 758)

(前年比)

(2) 令和元年度末浄化槽基数

令和2年3月31日現在

区域	合併浄化槽	単独浄化槽	合計
公共下水道	362 基 (- 49)	1,224 基 (- 89)	1,586 基 (- 138)
農業集落排水	72 基 (- 1)	126 基 (- 12)	198 基 (- 13)
公共下水道及び 農業集落排水 整備済区域外	3,535 基 (+ 139)	3,135 基 (- 71)	6,670 基 (+ 68)
全区域	3,969 基 (+ 89)	4,485 基 (- 172)	8,454 基 (- 83)

(前年比)

5 生活排水対策事業費

1. 建設事業費

公共下水道事業

(昭和44年度～平成29年度)

1,362 億円
(決算見込み値)

農業集落排水事業

(平成2年度～平成29年度)

190 億円

※ 平成19年度末において、全12処理区が整備済み

※ 平成19～20年度において、機能強化事業を実施

※ 平成29年度において、機能診断調査を実施

合併処理浄化槽設置費助成事業

(平成2年度～平成29年度)

12 億円

2. 近年の建設費決算額の推移

(単位:千円)

年 度	H26	H27	H28	H29	H30	H31 (当初予算)
公 共 下 水 道 事 業	2,178,552	1,753,846	1,770,595	1,646,753	1,838,348	3,069,523
農 業 集 落 排 水 事 業				22,302	0	9,300
合 併 処 理 浄 化 槽 設 置 整 備 事 業	9,390	5,445	8,271	10,377	7,896	13,602

※ 公共下水道及び農業集落排水事業費は、決算統計から記載

※ 平成30年度から企業会計に移行したため、平成29年度は打ち切り決算額