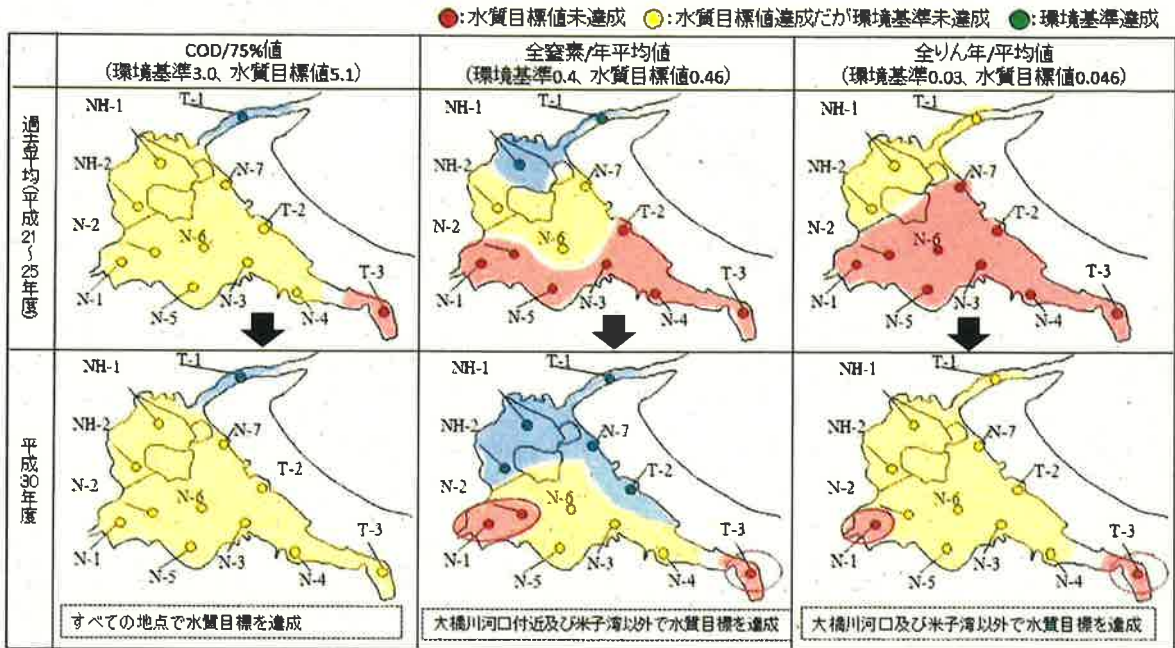


(参考) 中海の地点別水質経年変化比較



※ 図中の着色は、各地点の水質を次の区分で分類した場合における中海全体の水質を概念的に表したもの
(赤: 水質目標値未達成、黄: 水質目標値達成かつ環境基準未達成、青: 環境基準達成)

(3) 赤潮の発生状況(図1-4、図1-5)

○平成30年の赤潮確認範囲は、安来承水路および錦海地区における局地的なものであった。

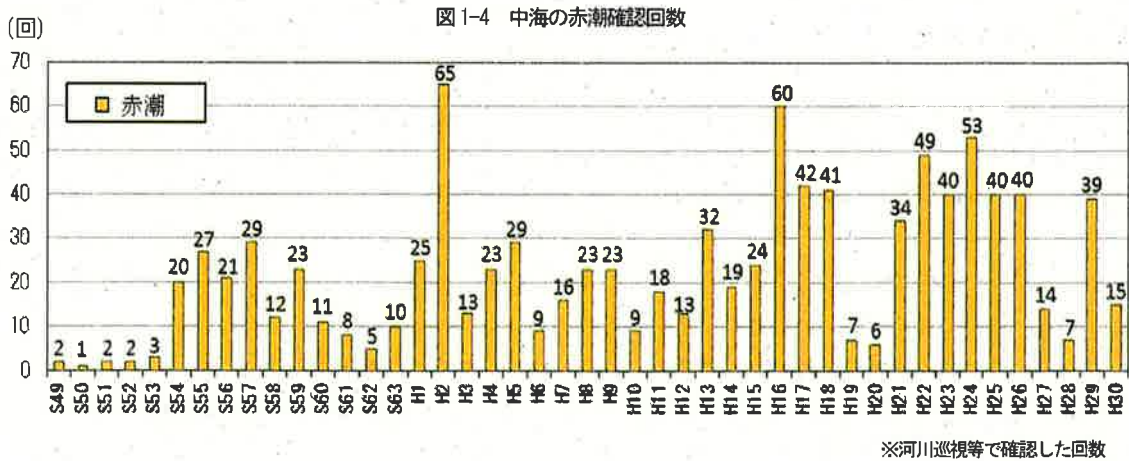
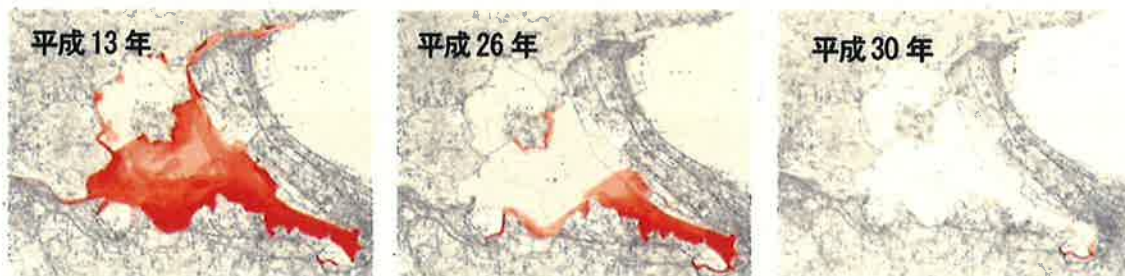


図1-5 中海の赤潮発生範囲図



※着色は赤潮が確認された範囲を示す