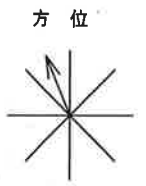
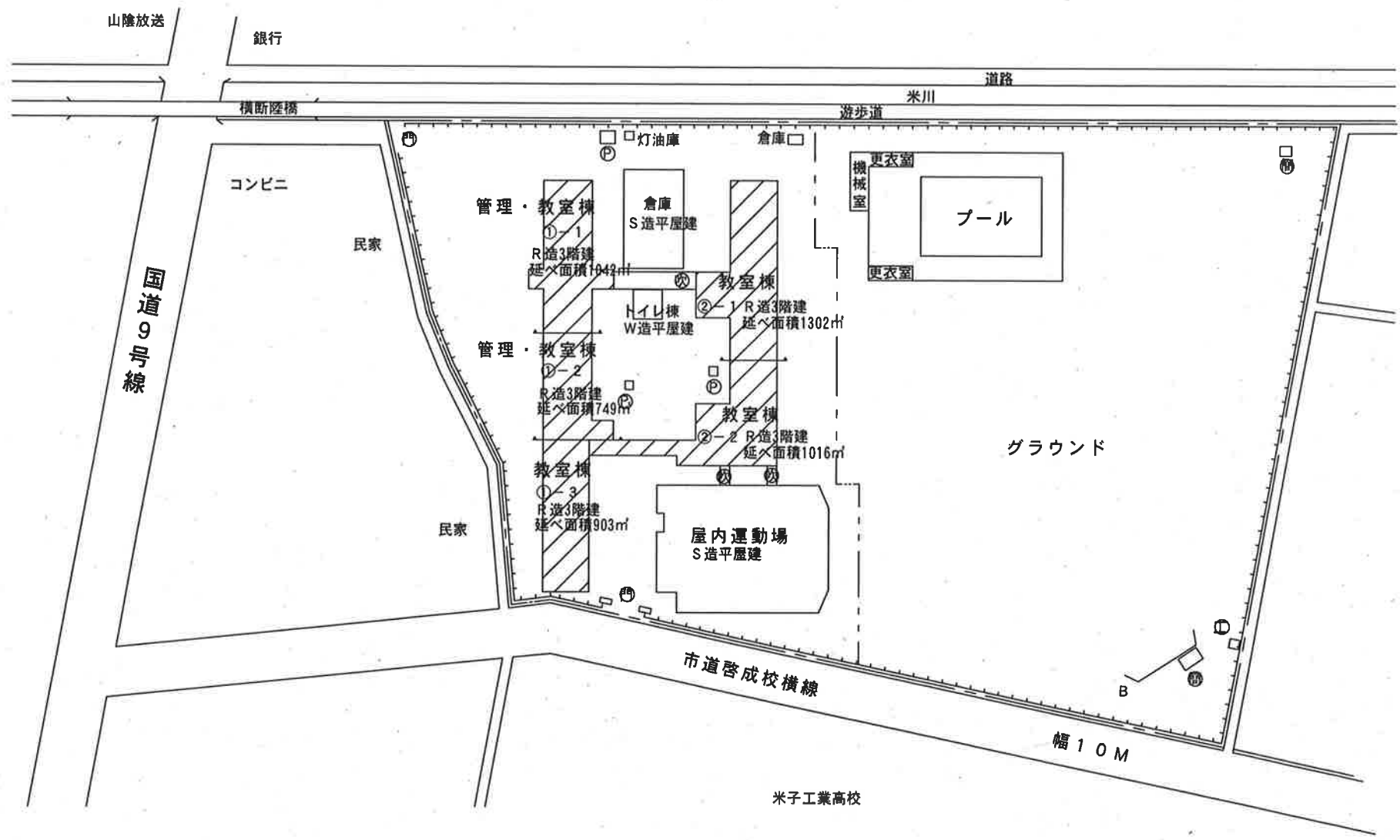


令和元年度

- 凡例
- 建物
 一時：一時使用建物
 借：借用建物
 他：学校建物以外
- 建物以外の工作物
 自：自転車置場
 倉：倉庫
 吹抜け渡廊下
 正門、通用門
 温室
 動物小屋
 簡易な構造物
 フェンス
 キュービクル
 給水用ポンプ室
 受水槽
 バックネット
 工作物
- 隣地境界線
 敷地内区分
 借用区分

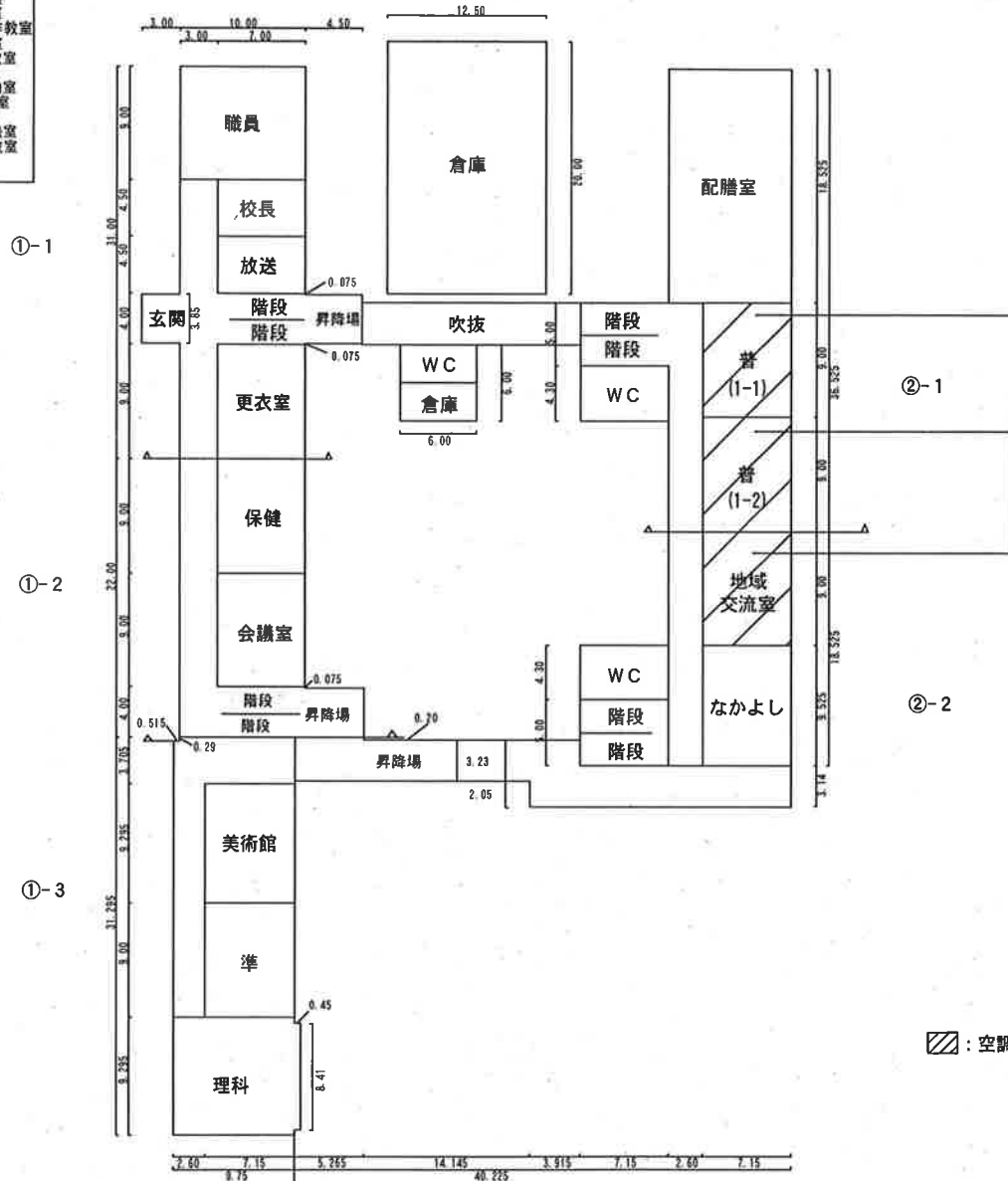


▨：空調設備を設置する棟を示す

令和元年度

- 凡例
- 普 - 普通教室
 - 職 - 職員室
 - 校 - 校長室
 - 健 - 保健室
 - C - 保健室
 - 理 - 理科教室
 - 音 - 音楽教室
 - 図 - 図画工作教室
 - 工 - 家庭教室
 - 家 - 家庭教室
 - 視 - 視聴覚教室
 - 活 - 特別活動室
 - ソ - ソフトボール室
 - 相 - 教育相談室
 - 多 - 多目的教室

1 階



仮設エアコン
天吊り6馬力

▨ : 空調設備を設置する対象室を示す

- ・空調機器は新冷媒HFC (R410A又はR32) 採用の高調波対策機器とする。
- ・配管の外部貫通部は窓パネルを使用する (天吊り3台)
- ・室外機は地上設置とし、架台は樹脂製とする。
- ・冷媒管、ドレン管、操作線はテープ共巻きとする。
テープ共巻き後は規定長にて外壁にサドル止める。
但し、耐震フレーム部はサドル止め以外の適切な方法により固定する。
- ・個別有線リモコンの配線は、樹脂製モールで保護し、操作部は学校が別途指定する場所に設置する。

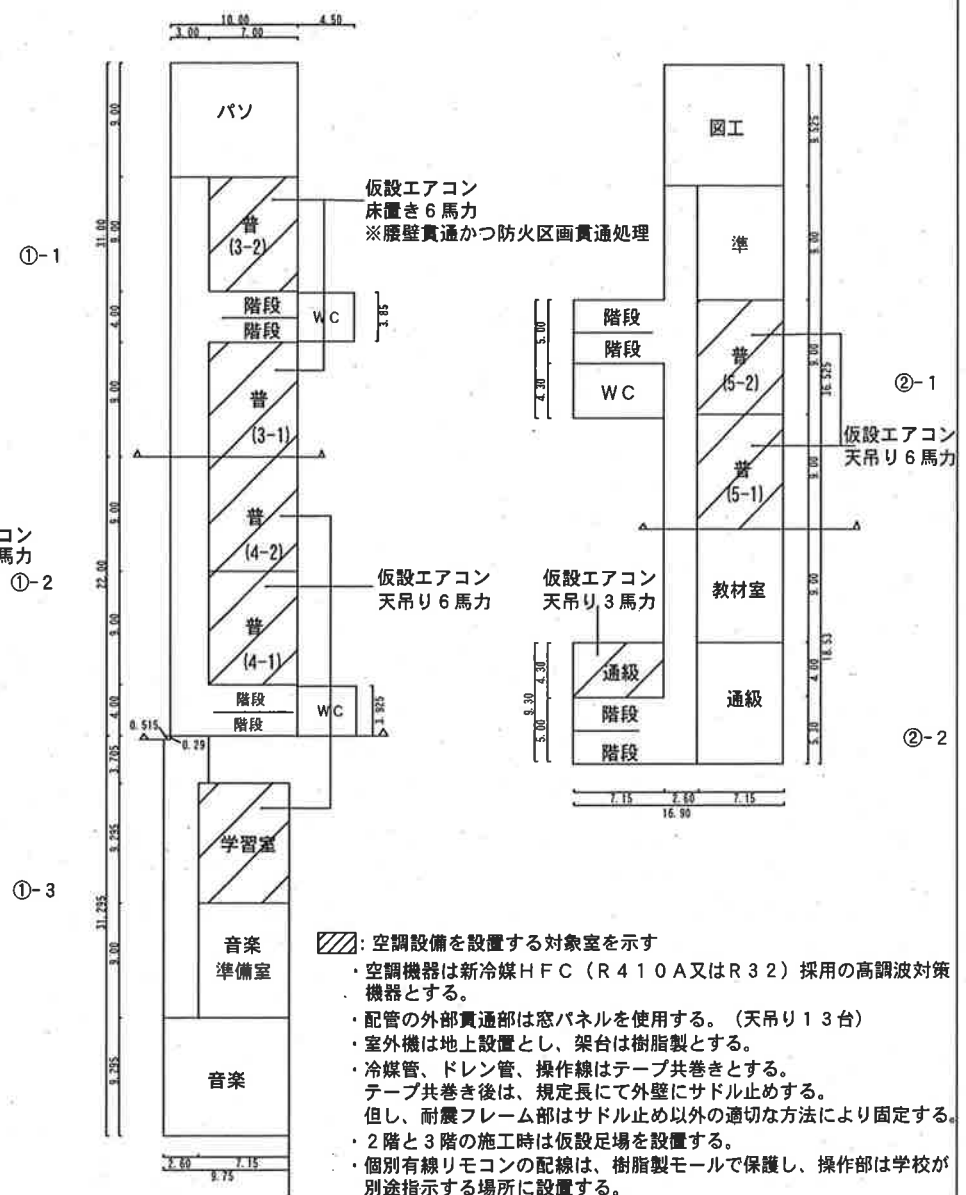
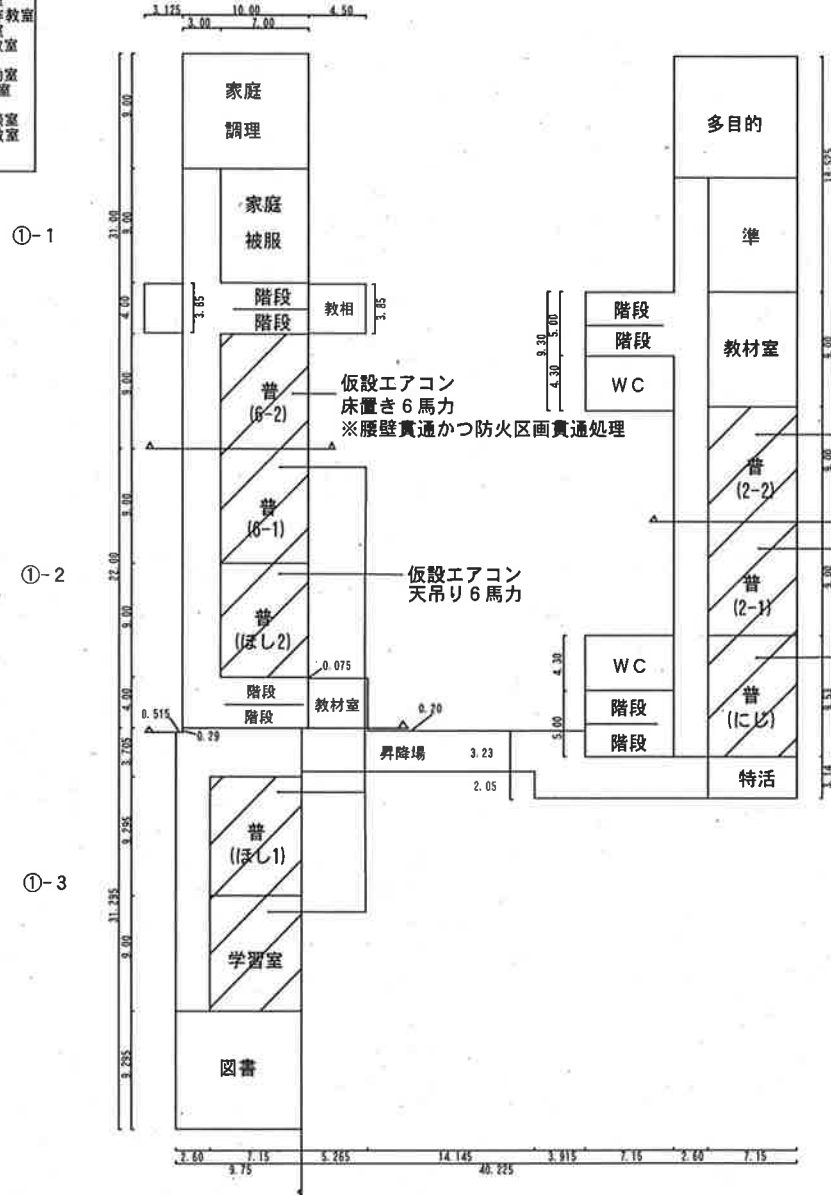
令和元年度

凡例

普	普通教室
員	職員室
校	校長室
保	保健室
健	健康室
理	理科教室
工	工作教室
図	図画教室
家	家庭教室
視	視聴覚教室
書	図書
活	特別活動室
ソ	ソノ活動室
準	準備室
教	教相
相	教育相談室
多	多目的教室

2 階

3 階



- ///: 空調設備を設置する対象室を示す
- ・空調機器は新冷媒HFC (R410A又はR32) 採用の高調波対策機器とする。
 - ・配管の外部貫通部は窓パネルを使用する。(天吊り13台)
 - ・室外機は地上設置とし、架台は樹脂製とする。
 - ・冷媒管、ドレン管、操作線はテープ共巻きとする。テープ共巻き後は、規定長にて外壁にサドル止める。但し、耐震フレーム部はサドル止め以外の適切な方法により固定する。
 - ・2階と3階の施工時は仮設足場を設置する。
 - ・個別有線リモコンの配線は、樹脂製モールで保護し、操作部は学校が別途指示する場所に設置する。

令和元年度

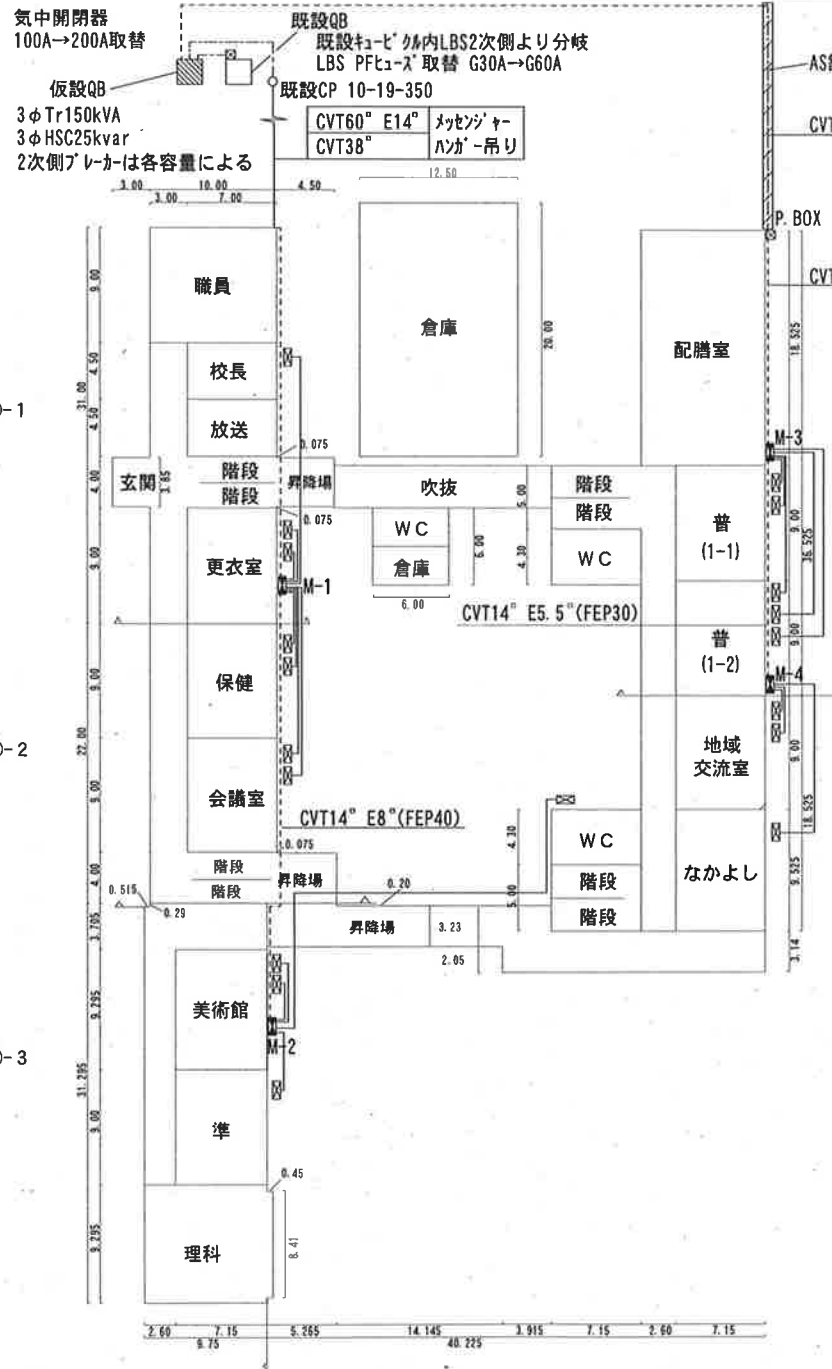
- 凡例
- 普通教室
 - 職員室
 - 校長室
 - 保健室
 - 図書室
 - 理科教室
 - 音楽教室
 - 家庭教室
 - 図画工作教室
 - 家庭教室
 - 視聴覚教室
 - 図書室
 - 特別活動室
 - ソノタカ教室
 - 準備室
 - 相教育相談室
 - 多目的教室

1階

①-1

①-2

①-3



②-1

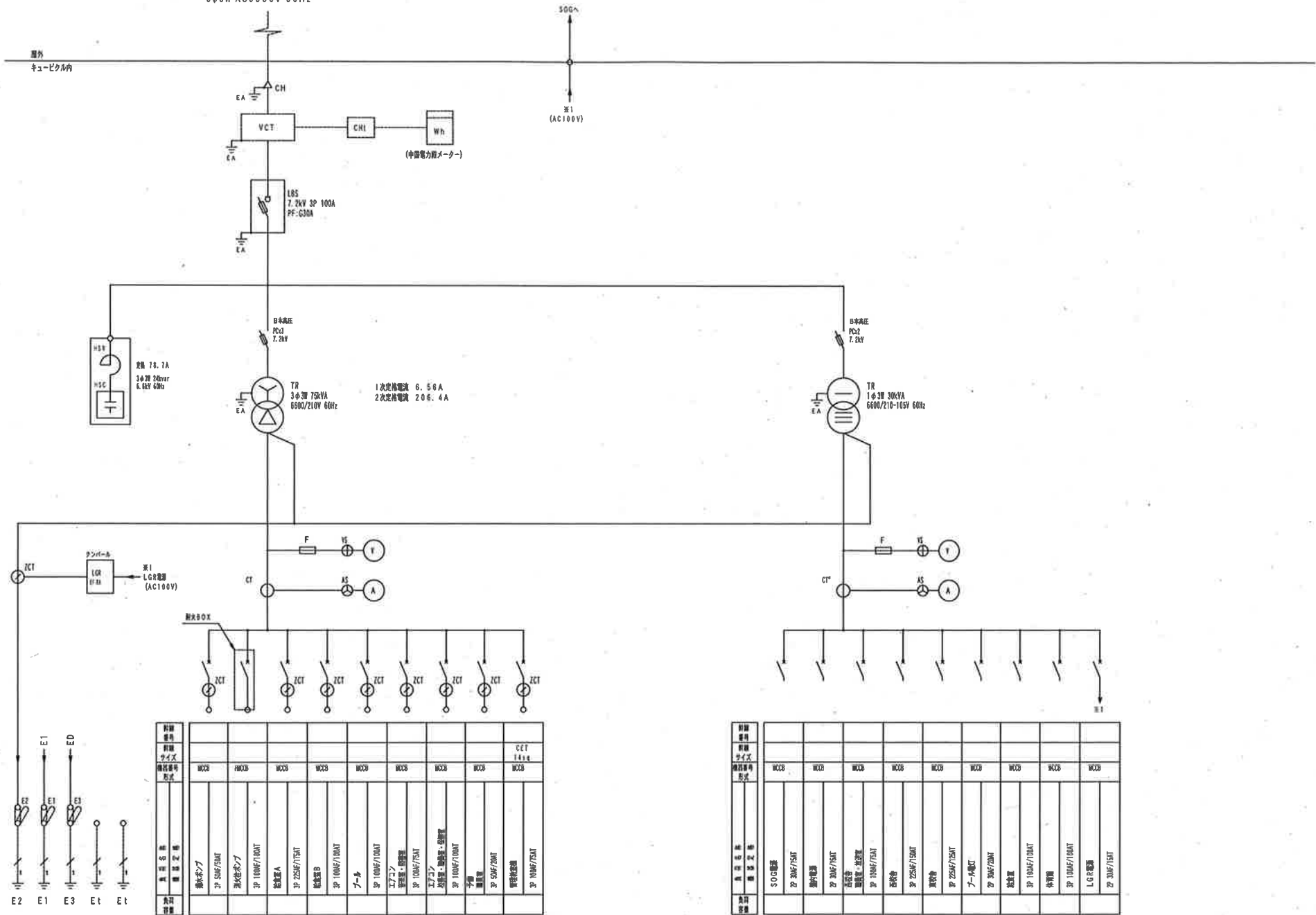
②-2

- ☒: 本業務の室外機を示す
- ☒: 本業務の手元開閉器盤を示す

- 必要となる電気エネルギーは、仮設キュービクルを増設して供給対応すること。
- 仮設キュービクルは、既設キュービクルのLBSの2次側から分岐接続し受電すること。
- 既設キュービクルのLBSのPFヒューズの取替（既設G30A→G60A）のほか、構内引込柱のPASの取替（既設100A→200A）を行うこと。
- 仮設キュービクルの設置予定場所の花壇で、支障となる卒業記念モニュメント2基は、同花壇内の支障とならない範囲に移設すること。同じく支障となる樹木のうちダイゼンキャラボク1本は、グラウンド内の学校が別途指定する場所に移植すること。その他の樹木は、支障とならないよう適切に伐採・剪定すること。
- 電線等は、通行の妨げとならないよう敷設すること。
- アスファルト舗装部に電線等を埋設する場合は、同舗装部を掘削後速やかにアスファルト舗装復旧すること。
- 電線等を埋設する場合は、既設の埋設管路等が存在する場合には十分に注意すること。万が一、既設の埋設管路等を破損等した場合は、受注者において速やかに復旧すること。
- 手元開閉器盤は、施錠できるよう鍵付きのものとすること。

3φ3W AC6600V 60Hz

300V
M1
(AC100V)



回路番号	回路名称	回路容量
WCB	照明	3P 50A/15AT
HCB	給電用	3P 100A/110AT
WCB	給電用	3P 25A/7.5AT
WCB	給電用	3P 100A/110AT
WCB	給電用	3P 100A/110AT
WCB	給電用	3P 100A/110AT
WCB	給電用	3P 100A/110AT
WCB	給電用	3P 100A/110AT
WCB	給電用	3P 100A/110AT
WCB	給電用	3P 100A/110AT
WCB	給電用	3P 100A/110AT
WCB	給電用	3P 100A/110AT
WCB	給電用	3P 100A/110AT

回路番号	回路名称	回路容量
WCB	照明	3P 50A/15AT
WCB	給電用	3P 100A/110AT
WCB	給電用	3P 25A/7.5AT
WCB	給電用	3P 25A/7.5AT
WCB	給電用	3P 25A/7.5AT
WCB	給電用	3P 25A/7.5AT
WCB	給電用	3P 100A/110AT
WCB	給電用	3P 100A/110AT
WCB	給電用	3P 100A/110AT
WCB	給電用	3P 100A/110AT
WCB	給電用	3P 100A/110AT
WCB	給電用	3P 100A/110AT

△ △ △ △		年月日 令和2年1月	縮尺	業務名 啓成小学校 仮設空調設備賃貸借	図名 仮設キュービクル単線結線図(参考)	図番 E-2
------------------	--	---------------	----	------------------------	-------------------------	-----------