

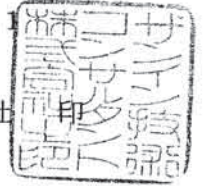
別添1

令和元年9月30日

米子市長 伊木 隆司 殿

所在地 鳥取県米子市昭和町25番地

名称 サンイン技術コンサルタント株式会社



敷地掘削調査等作業報告書

敷地掘削調査等作業実施状況を下記のとおりご報告します。

1. 発注部局 米子市総務部総務管財課
2. 契約日 令和元年8月26日
3. 業務期間 令和元年8月26日から令和元年9月30日まで
4. 業務場所 米子市祇園町二丁目33番53
5. 調査の目的 地下埋設物の有無を確認
6. 調査日及び調査方法 令和元年8月26日～ 試掘調査(地山出土又は深さ1.5mまで)

7. 掘削面積及び掘削量

米子市祇園町二丁目33番53

設計掘削面積	265.4 m ²	実施掘削面積	288.0 m ²	偏差	22.6 m ²
設計掘削土量	398.1 m ³	実施掘削土量	432.0 m ³	偏差	33.9 m ³

8. 調査の結果

①埋設物の詳細

別添「調査掘削作業本線平面図」「敷地調査掘削等作業写真帳」とおり

②掘削土量

別添「調査掘削作業本線平面図」とおり

③埋設物の分布状況

別添「調査掘削作業本線平面図」とおり

④存置した場合の建物建築への影響

あり ⇒撤去済

⑤撤去した場合の本地及び隣接地地盤への影響

なし

⑥埋設物の撤去方法

報告書の埋設数量(見込み)に基づき掘削、撤去、搬出を行う

⑦撤去費用の見積

指定産業廃棄物処理業者における見積による

⑧土壌汚染調査の要否

掘削作業中、目視において汚染された土の変状及び異臭は、確認されなかった。

⑨総合所見

掘削作業範囲の中での土壌汚染はないと推察される。

ただし、地表から深さ1.5mまでの間に、産業廃棄物に当たる埋設物及び石を確認。

(コンクリート殻、搬入土に混入した自然石)

確認された埋設物は撤去したが、調査掘削地外にも埋設物が見込まれるので、

建物建築施工に際し、影響が懸念されるため撤去が必要である。

⑩添付図面等

米子市二丁目33番53

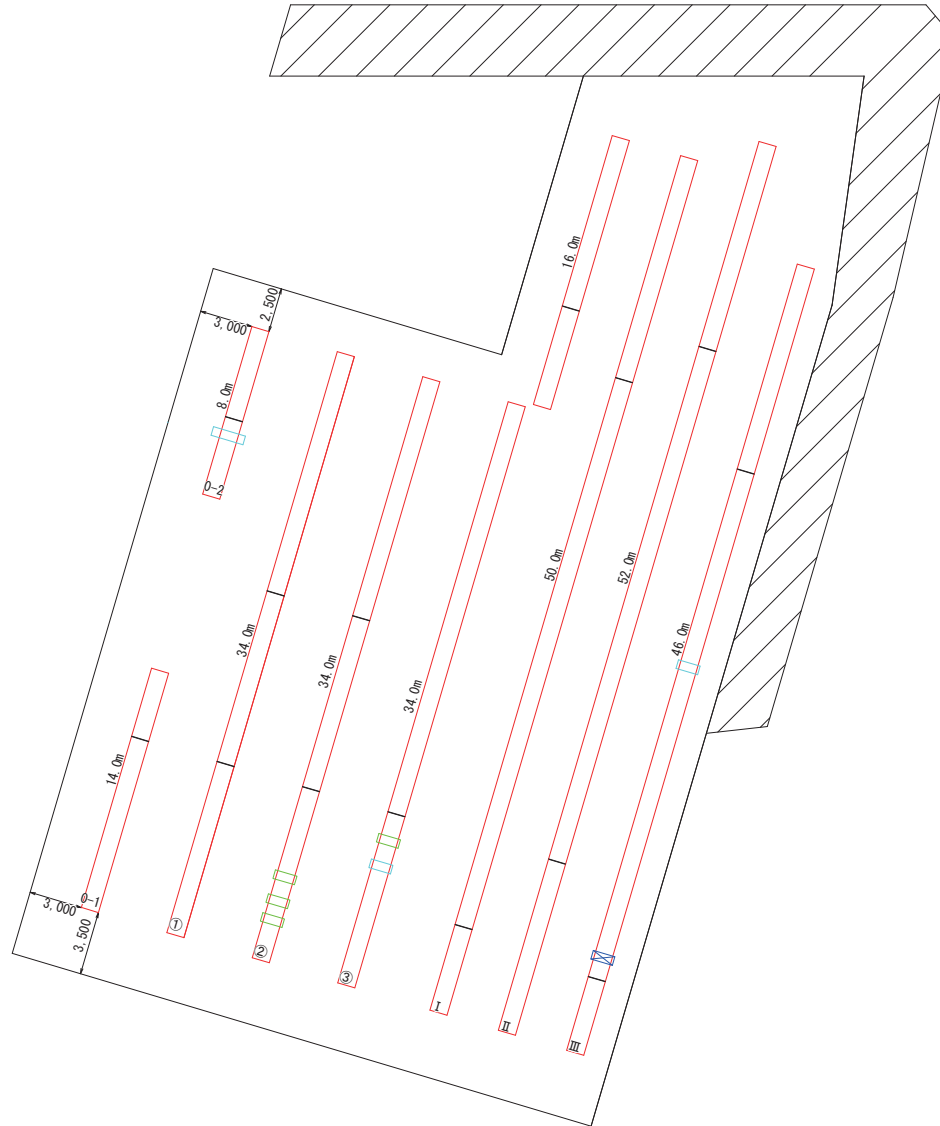
イ) 調査掘削作業本線平面図

ロ) 敷地調査掘削等作業写真帳

⑪提出部数 2部

1. 元保育園予定地 米子市祇園町二丁目33番53

縮尺 1:300



調査対象敷地面積 1,648.04㎡ (図面斜線部 地元管理用道路として使用部を除く)

調査掘削面積 288.00㎡ (原設計:265.4㎡ +22.6㎡)
 14.0m+8.0m+34.0m+34.0m+34.0m+16.0m+50.0m+52.0m+46.0m=288.0m
 288.0m×1.0m=288.0㎡



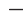



調査対象敷地面積-調査掘削面積=埋設物未撤去面積
 1,648.04㎡-288.0㎡=1,360.04㎡

調査掘削前 元耕作地残材集積
 コンクリート殻 2.7m³
 調査掘削後 埋設物集積
 コンクリート殻 17.8m³

埋設コンクリート殻のみ
 17.8m³-2.7m³=15.1m³

見込み埋設物コンクリート殻数量
 288.0:15.1=1,360.04:X
 X=71.30 コンクリート殻=71.30m³

※凡例

	調査掘削ライン	
	延長	
	写真管理位置	
	コンクリート殻	建築物基礎施工時に障害となる可能性有り ⇒撤去済
	搬入土混入自然石	
	木柱	建築物基礎施工時に障害となる可能性無し

敷地調査掘削等作業写真帳

調査場所 米子市祇園町二丁目33番53
2,002.47m²

発注者 米子市総務部総務管財課

請負者 サンイン技術コンサルタント株式会社

工種	着工前
掘削列	
測点	



工種	着工前
掘削列	
測点	



工種	着工前
掘削列	
測点	





工種	完成
掘削列	
測点	



工種	完成
掘削列	
測点	



工種	完成
掘削列	
測点	

工種	着工前
掘削列	
測点	



工種	着工前
掘削列	
測点	



工種	着工前
掘削列	
測点	





工種	完成
掘削列	
測点	



工種	完成
掘削列	
測点	

完成



工種	敷地掘削調査
掘削列	Ⅲ列
測点	No.1
	起点+4.3m
	1層目掘削完了
目標値	500
実測値	500

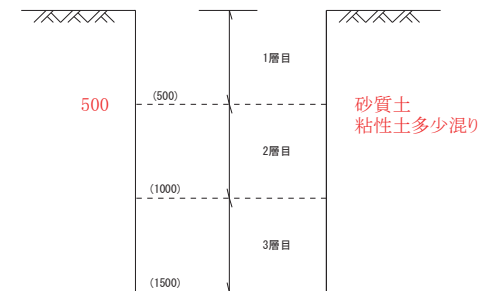


工種	敷地掘削調査
掘削列	Ⅲ列
測点	No.1
	(前写真の拡大)
目標値	500
実測値	500



工種	敷地掘削調査
掘削列	Ⅲ列
測点	No.1
	図示

掘削列 Ⅲ列 No.1 起点+4.3m



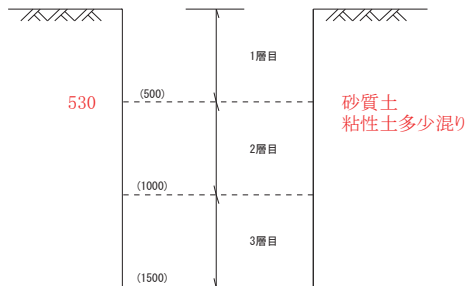


工種	敷地掘削調査
掘削列	Ⅲ列
測点	No.2
起点+34.0m	
1層目掘削完了	
目標値	500
実測値	530



工種	敷地掘削調査
掘削列	Ⅲ列
測点	No.2
(前写真の拡大)	
目標値	500
実測値	530

掘削列 Ⅲ列 No.2 起点+34.0m



工種	敷地掘削調査
掘削列	
測点	
図示	

工種	敷地掘削調査
掘削列	Ⅲ列
測点	
500下り掘削	
完了	



工種	敷地掘削調査
掘削列	Ⅲ列
測点	
掘削状況	



工種	
掘削列	
測点	

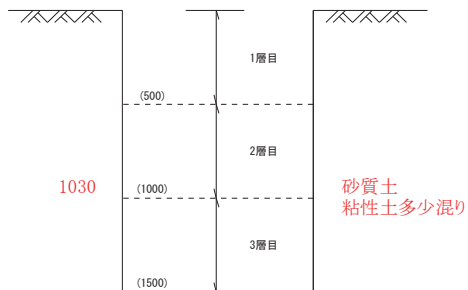


工種	敷地掘削調査
掘削列	Ⅲ列
測点	No.1
起点+4.3m	
2層目掘削完了	
目標値	1000
実測値	1030



工種	敷地掘削調査
掘削列	Ⅲ列
測点	No.1
(前写真の拡大)	
目標値	1000
実測値	1030

掘削列 Ⅲ列 No.1 起点+4.3m



工種	敷地掘削調査
掘削列	Ⅲ列
測点	No.1
図示	

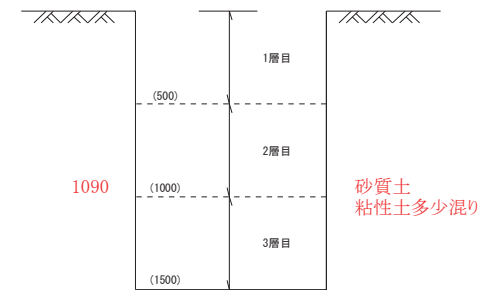
工種	敷地掘削調査
掘削列	Ⅲ列
測点	No.2
起点+34.0m	
2層目掘削完了	
目標値	1000
実測値	1090



工種	敷地掘削調査
掘削列	Ⅲ列
測点	No.2
(前写真の拡大)	
目標値	1000
実測値	1090



掘削列 Ⅲ列 No.2 起点+34.0m



工種	敷地掘削調査
掘削列	Ⅲ列
測点	No.2
図示	



工種	敷地掘削調査
掘削列	Ⅲ列
測点	
1000下り掘削	
完了	



工種	敷地掘削調査
掘削列	Ⅲ列
測点	
掘削状況	



工種	敷地掘削調査
掘削列	Ⅲ列
測点	
2層目付近	
掘削土砂状況	

工種	敷地掘削調査
掘削列	Ⅲ列
測点	No.1
起点+4.3m	
3層目掘削完了	
目標値	1500
実測値	1470

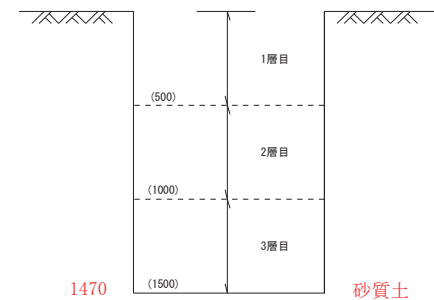


工種	敷地掘削調査
掘削列	Ⅲ列
測点	No.1
(前写真の拡大)	
目標値	1500
実測値	1470



工種	敷地掘削調査
掘削列	Ⅲ列
測点	No.1
図示	

掘削列 Ⅲ列 No.1 起点+4.3m



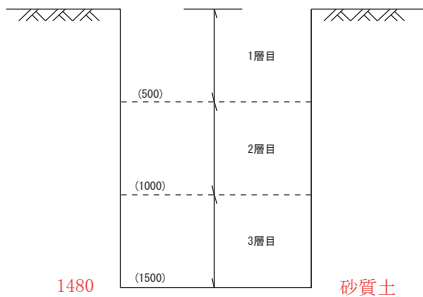


工種	敷地掘削調査
掘削列	Ⅲ列
測点	No.2
起点+34.0m	
3層目掘削完了	
目標値	1500
実測値	1480



工種	敷地掘削調査
掘削列	Ⅲ列
測点	No.2
(前写真の拡大)	
目標値	1500
実測値	1480

掘削列 Ⅲ列 No.2 起点+34.0m



工種	敷地掘削調査
掘削列	Ⅲ列
測点	No.2
図示	

工種	敷地掘削調査
掘削列	Ⅲ列
測点	
1500下り掘削完了	
完了	



工種	敷地掘削調査
掘削列	Ⅲ列
測点	
掘削状況	



工種	敷地掘削調査
掘削列	Ⅲ列
測点	
3層目付近	
掘削土砂状況	





工種	敷地掘削調査
掘削列	Ⅲ列
測点	
埋め戻し状況	



工種	敷地掘削調査
掘削列	Ⅲ列
測点	
埋め戻し状況	

工種	
掘削列	
測点	

工種	敷地掘削調査
掘削列	Ⅱ列
測点	No.1
起点+10.0m	
1層目掘削完了	
目標値	500
実測値	620

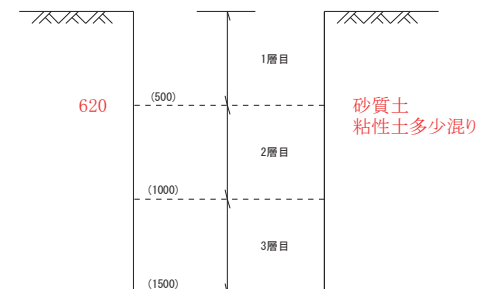


工種	敷地掘削調査
掘削列	Ⅱ列
測点	No.1
(前写真の拡大)	
目標値	500
実測値	620



工種	敷地掘削調査
掘削列	Ⅱ列
測点	No.1
図示	

掘削列 Ⅱ列 No.1 起点+10.0m





工種	敷地掘削調査
掘削列	Ⅱ列
測点	
1000下り掘削	
完了	



工種	敷地掘削調査
掘削列	Ⅱ列
測点	
掘削状況	



工種	敷地掘削調査
掘削列	Ⅱ列
測点	
2層目付近	
掘削土砂状況	

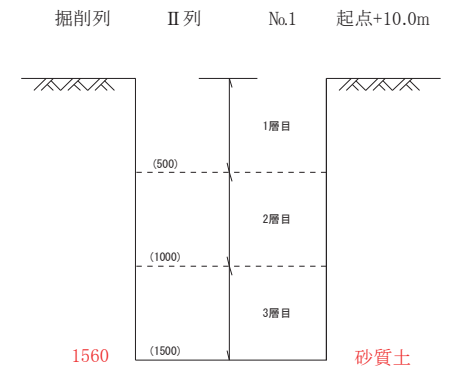
工種	敷地掘削調査
掘削列	Ⅱ列
測点	No.1
起点+10.0m	
3層目掘削完了	
目標値	1500
実測値	1560



工種	敷地掘削調査
掘削列	Ⅱ列
測点	No.1
(前写真の拡大)	
目標値	1500
実測値	1560



工種	敷地掘削調査
掘削列	Ⅱ列
測点	No.1
図示	



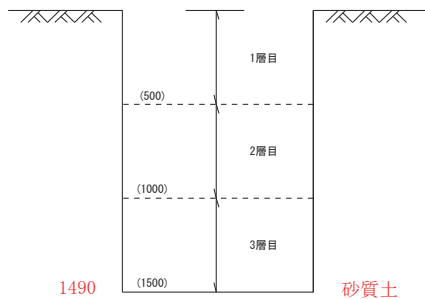


工種	敷地掘削調査
掘削列	Ⅱ列
測点	No.2
起点+40.0m	
3層目掘削完了	
目標値	1500
実測値	1490



工種	敷地掘削調査
掘削列	Ⅱ列
測点	No.2
(前写真の拡大)	
目標値	1500
実測値	1490

掘削列 Ⅱ列 No.2 起点+40.0m



工種	敷地掘削調査
掘削列	Ⅱ列
測点	No.2
図示	

工種	敷地掘削調査
掘削列	Ⅱ列
測点	
1500下り掘削完了	
完了	



工種	敷地掘削調査
掘削列	Ⅱ列
測点	
掘削状況	



工種	敷地掘削調査
掘削列	Ⅱ列
測点	
3層目付近	
掘削土砂状況	





工種	敷地掘削調査
掘削列	II列
測点	
GL-1500	
掘削箇所	
確認	



工種	敷地掘削調査
掘削列	II列
測点	
GL-1500	
掘削箇所	
確認	



工種	敷地掘削調査
掘削列	II列
測点	
埋め戻し状況	

工種	敷地掘削調査
掘削列	I列
測点	No.1
起点+5.0m	
1層目掘削完了	
目標値	500
実測値	510

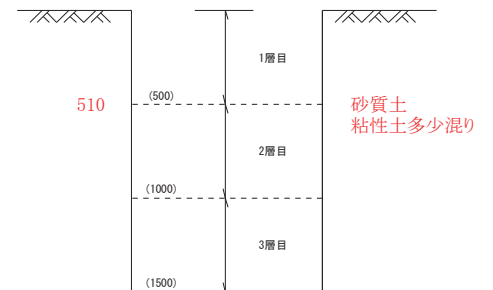


工種	敷地掘削調査
掘削列	I列
測点	No.1
(前写真の拡大)	
目標値	500
実測値	510



工種	敷地掘削調査
掘削列	I列
測点	No.1
図示	

掘削列 I列 No.1 起点+5.0m



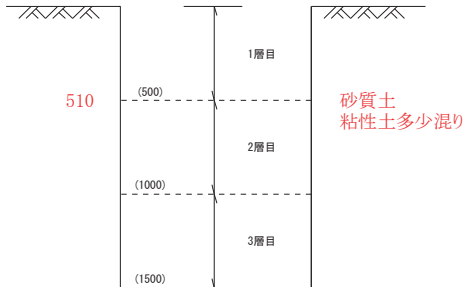


工種	敷地掘削調査
掘削列	I列
測点	No.2
起点+32.0m	
1層目掘削完了	
目標値	500
実測値	510



工種	敷地掘削調査
掘削列	I列
測点	No.2
(前写真の拡大)	
目標値	500
実測値	510

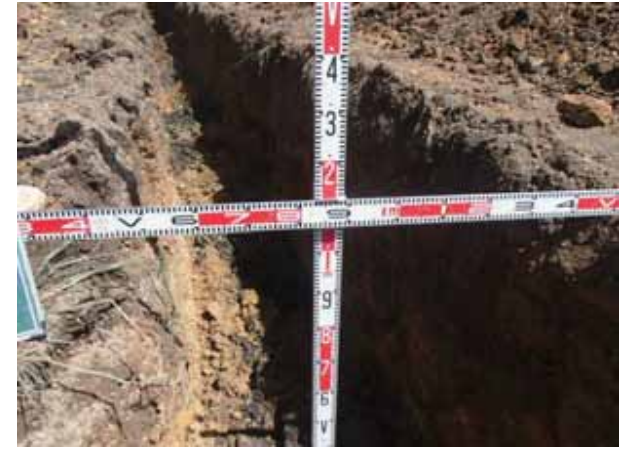
掘削列 I列 No.2 起点+32.0m



工種	敷地掘削調査
掘削列	I列
測点	No.2
図示	

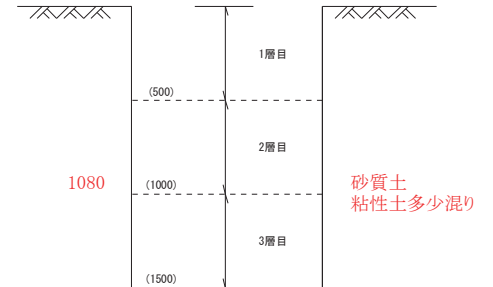


工種	敷地掘削調査
掘削列	I列
測点	No.1
起点+5.0m	
2層目掘削完了	
目標値	1000
実測値	1080



工種	敷地掘削調査
掘削列	I列
測点	No.1
(前写真の拡大)	
目標値	1000
実測値	1080

掘削列 I列 No.1 起点+5.0m



工種	敷地掘削調査
掘削列	I列
測点	No.1
図示	

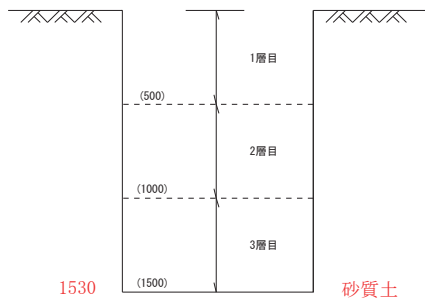


工種	敷地掘削調査
掘削列	I列
測点	No.2
起点+32.0m	
3層目掘削完了	
目標値	1500
実測値	1530



工種	敷地掘削調査
掘削列	I列
測点	No.2
(前写真の拡大)	
目標値	1500
実測値	1530

掘削列 I列 No.2 起点+32.0m



工種	敷地掘削調査
掘削列	I列
測点	No.2
図示	

工種	敷地掘削調査
掘削列	I列
測点	
GL-1500	
掘削箇所	
確認	



工種	敷地掘削調査
掘削列	I列
測点	
GL-1500	
掘削箇所	
確認	



工種	敷地掘削調査
掘削列	I列
測点	
GL-1500	
掘削箇所	
確認	





工種	敷地掘削調査
掘削列	I列
測点	
3層目付近	
掘削土砂状況	



工種	敷地掘削調査
掘削列	I列
測点	
3層目付近	
掘削土砂状況	



工種	敷地掘削調査
掘削列	I列
測点	
埋め戻し状況	

工種	敷地掘削調査
掘削列	③列
測点	No.1
起点+10.0m	
1層目掘削完了	
目標値	500
実測値	610

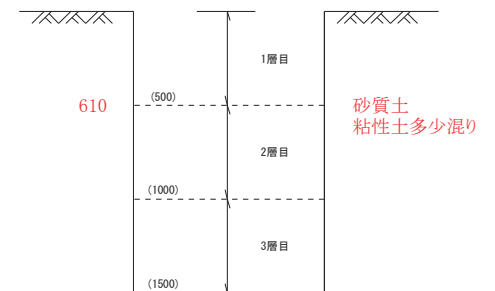


工種	敷地掘削調査
掘削列	③列
測点	No.1
(前写真の拡大)	
目標値	500
実測値	610



工種	敷地掘削調査
掘削列	③列
測点	No.1
図示	

掘削列 ③列 No.1 起点+10.0m



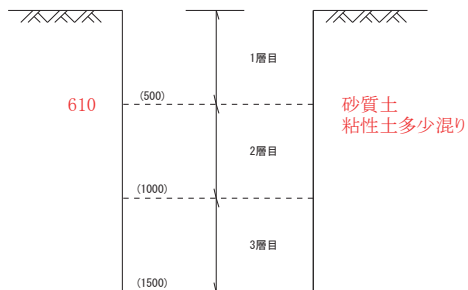


工種	敷地掘削調査
掘削列	③列
測点	No.2
起点+40.0m	
1層目掘削完了	
目標値	500
実測値	610



工種	敷地掘削調査
掘削列	③列
測点	No.2
(前写真の拡大)	
目標値	500
実測値	610

掘削列 ③列 No.2 起点+40.0m



工種	敷地掘削調査
掘削列	③列
測点	No.2
図示	

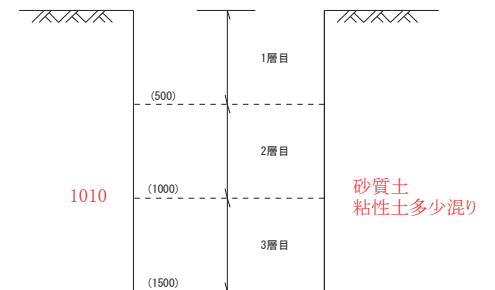
工種	敷地掘削調査
掘削列	③列
測点	No.1
起点+10.0m	
2層目掘削完了	
目標値	1000
実測値	1010



工種	敷地掘削調査
掘削列	③列
測点	No.1
(前写真の拡大)	
目標値	1000
実測値	1010



掘削列 ③列 No.1 起点+10.0m



工種	敷地掘削調査
掘削列	③列
測点	No.1
図示	

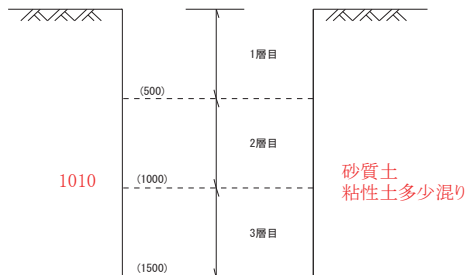


工種	敷地掘削調査
掘削列	③列
測点	No.2
起点+40.0m	
2層目掘削完了	
目標値	1000
実測値	1010



工種	敷地掘削調査
掘削列	③列
測点	No.2
(前写真の拡大)	
目標値	1000
実測値	1010

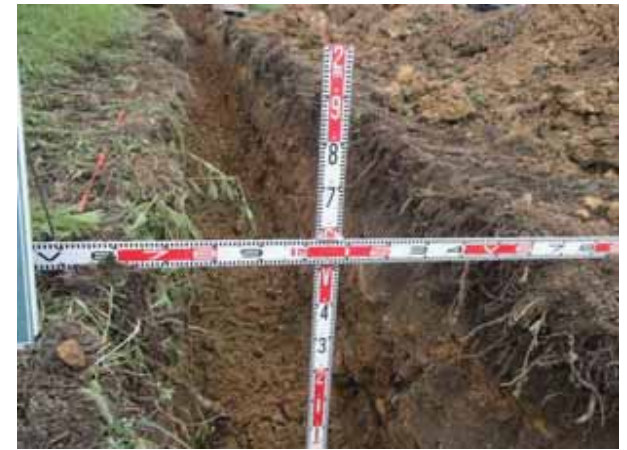
掘削列 ③列 No.2 起点+40.0m



工種	敷地掘削調査
掘削列	③列
測点	No.2
図示	

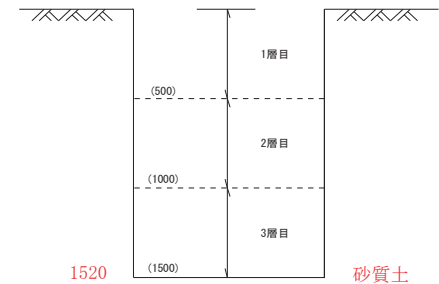


工種	敷地掘削調査
掘削列	③列
測点	No.2
起点+40.0m	
3層目掘削完了	
目標値	1500
実測値	1520



工種	敷地掘削調査
掘削列	③列
測点	No.2
(前写真の拡大)	
目標値	1500
実測値	1520

掘削列 ③列 No.2 起点+40.0m



工種	敷地掘削調査
掘削列	③列
測点	No.2
図示	



工種	敷地掘削調査
掘削列	③列
測点	
掘削状況	



工種	敷地掘削調査
掘削列	③列
測点	
GL-1500	
掘削箇所	
確認	



工種	敷地掘削調査
掘削列	③列
測点	
GL-1500	
掘削箇所	
確認	

工種	敷地掘削調査
掘削列	②列
測点	No.1
起点+10.0m	
1層目掘削完了	
目標値	500
実測値	660

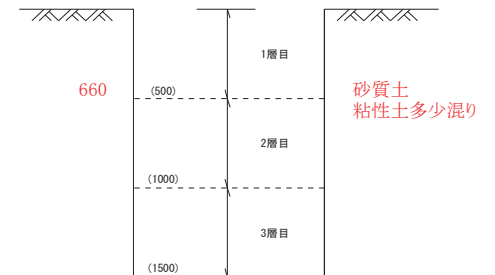


工種	敷地掘削調査
掘削列	②列
測点	No.1
(前写真の拡大)	
目標値	500
実測値	660



工種	敷地掘削調査
掘削列	②列
測点	No.1
図示	

掘削列 ②列 No.1 起点+10.0m



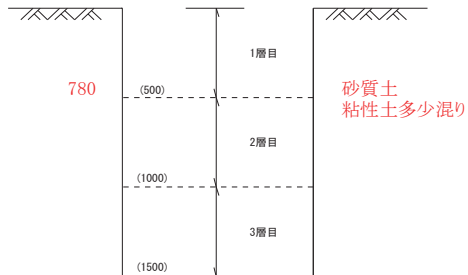


工種	敷地掘削調査
掘削列	②列
測点	No.2
起点+30.0m	
1層目掘削完了	
目標値	500
実測値	780



工種	敷地掘削調査
掘削列	②列
測点	No.2
(前写真の拡大)	
目標値	500
実測値	780

掘削列 ②列 No.2 起点+30.0m



工種	敷地掘削調査
掘削列	②列
測点	No.2
図示	

工種	敷地掘削調査
掘削列	②列
測点	
500下り掘削	
完了	



工種	敷地掘削調査
掘削列	②列
測点	
掘削状況	



工種	敷地掘削調査
掘削列	②列
測点	
1層目付近	
掘削土砂状況	



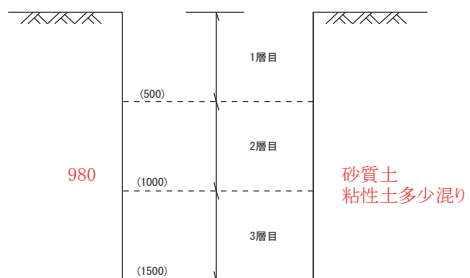


工種	敷地掘削調査
掘削列	②列
測点	No.1
起点+10.0m	
2層目掘削完了	
目標値	1000
実測値	980



工種	敷地掘削調査
掘削列	②列
測点	No.1
(前写真の拡大)	
目標値	1000
実測値	980

掘削列 ②列 No.1 起点+10.0m



工種	敷地掘削調査
掘削列	②列
測点	No.1
図示	

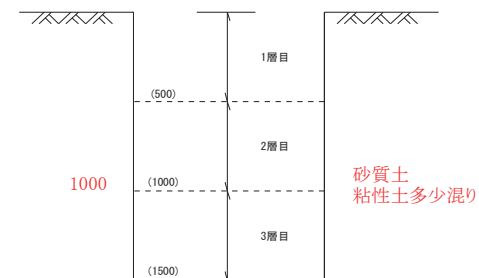


工種	敷地掘削調査
掘削列	②列
測点	No.2
起点+30.0m	
2層目掘削完了	
目標値	1000
実測値	1000



工種	敷地掘削調査
掘削列	②列
測点	No.2
(前写真の拡大)	
目標値	1000
実測値	1000

掘削列 ②列 No.2 起点+30.0m



工種	敷地掘削調査
掘削列	②列
測点	No.2
図示	



工種	敷地掘削調査
掘削列	②列
測点	
1000下り掘削完了	
完了	



工種	敷地掘削調査
掘削列	②列
測点	
掘削状況	



工種	敷地掘削調査
掘削列	②列
測点	
2層目付近	
掘削土砂状況	

工種	敷地掘削調査
掘削列	②列
測点	No.1
起点+10.0m	
3層目掘削完了	
目標値	1500
実測値	1560

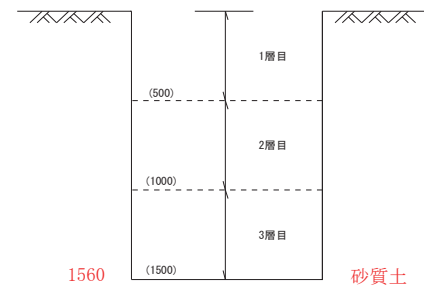


工種	敷地掘削調査
掘削列	②列
測点	No.1
(前写真の拡大)	
目標値	1500
実測値	1560



工種	敷地掘削調査
掘削列	②列
測点	No.1
図示	

掘削列 ②列 No.1 起点+10.0m



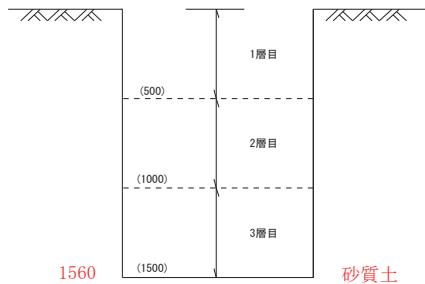


工種	敷地掘削調査
掘削列	②列
測点	No.2
起点+20.0m	
3層目掘削完了	
目標値	1500
実測値	1560



工種	敷地掘削調査
掘削列	②列
測点	No.2
(前写真の拡大)	
目標値	1500
実測値	1560

掘削列 ②列 No.2 起点+20.0m



工種	敷地掘削調査
掘削列	②列
測点	No.2
図示	

工種	敷地掘削調査
掘削列	②列
測点	
1500下り掘削	
完了	



工種	敷地掘削調査
掘削列	②列
測点	
1500下り掘削	
完了	



工種	敷地掘削調査
掘削列	②列
測点	
埋め戻し状況	



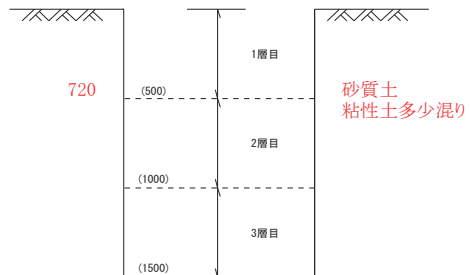


工種	敷地掘削調査
掘削列	①列
測点	No.1
起点+10.0m	
1層目掘削完了	
目標値	500
実測値	720



工種	敷地掘削調査
掘削列	①列
測点	No.1
(前写真の拡大)	
目標値	500
実測値	720

掘削列 ①列 No.1 起点+10.0m

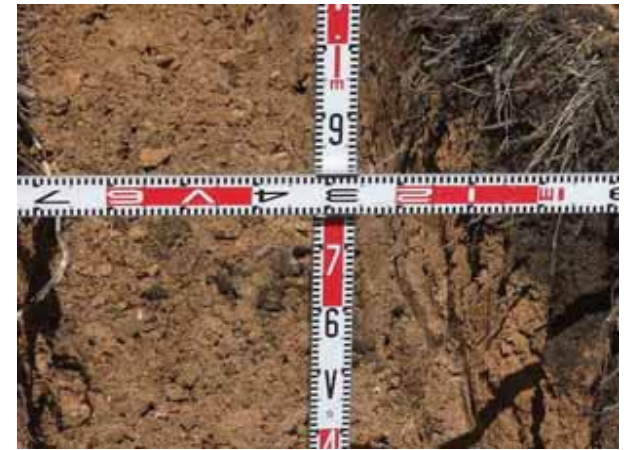


工種	敷地掘削調査
掘削列	①列
測点	No.1
図示	

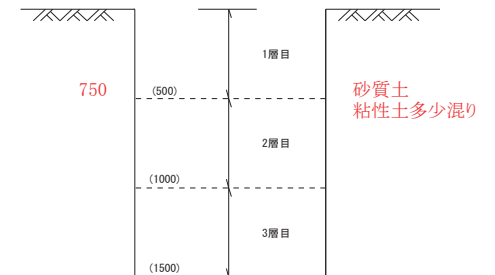
工種	敷地掘削調査
掘削列	①列
測点	No.2
起点+20.0m	
1層目掘削完了	
目標値	500
実測値	750



工種	敷地掘削調査
掘削列	①列
測点	No.2
(前写真の拡大)	
目標値	500
実測値	750



掘削列 ①列 No.2 起点+20.0m



工種	敷地掘削調査
掘削列	①列
測点	No.2
図示	



工種	敷地掘削調査
掘削列	①列
測点	
掘削状況	



工種	敷地掘削調査
掘削列	①列
測点	
1層目付近	
掘削土砂状況	



工種	敷地掘削調査
掘削列	①列
測点	
(前写真の拡大)	

工種	敷地掘削調査
掘削列	①列
測点	No.1
起点10.0m	
2層目掘削完了	
目標値	1000
実測値	960

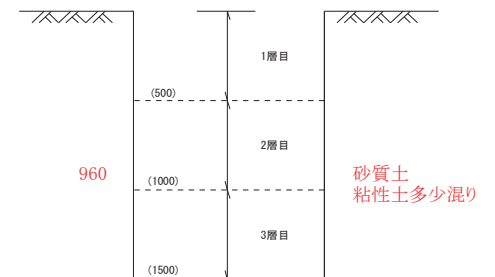


工種	敷地掘削調査
掘削列	①列
測点	No.1
(前写真の拡大)	
目標値	1000
実測値	960



工種	敷地掘削調査
掘削列	①列
測点	No.1
図示	

掘削列 ①列 No.1 起点10.0m



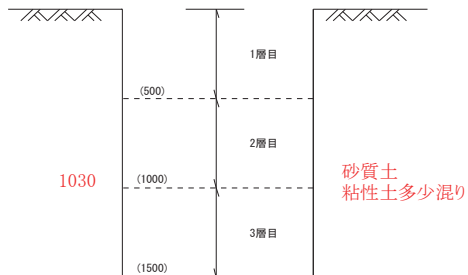


工種	敷地掘削調査
掘削列	①列
測点	No.1
起点+10.0m	
2層目掘削完了	
目標値	1000
実測値	1030



工種	敷地掘削調査
掘削列	①列
測点	No.1
(前写真の拡大)	
目標値	1000
実測値	1030

掘削列 ①列 No.1 起点+10.0m



工種	敷地掘削調査
掘削列	①列
測点	No.1
図示	

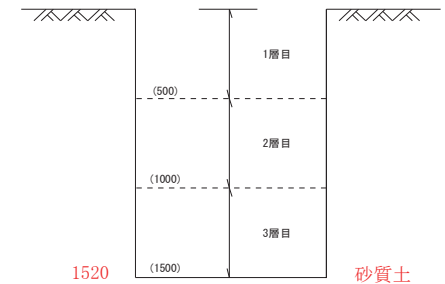


工種	敷地掘削調査
掘削列	①列
測点	No.1
起点+10.0m	
3層目掘削完了	
目標値	1500
実測値	1520



工種	敷地掘削調査
掘削列	①列
測点	No.1
(前写真の拡大)	
目標値	1500
実測値	1520

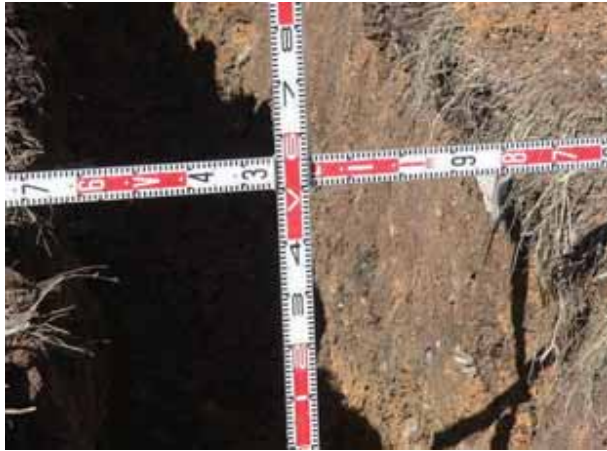
掘削列 ①列 No.1 起点+10.0m



工種	敷地掘削調査
掘削列	①列
測点	No.1
図示	

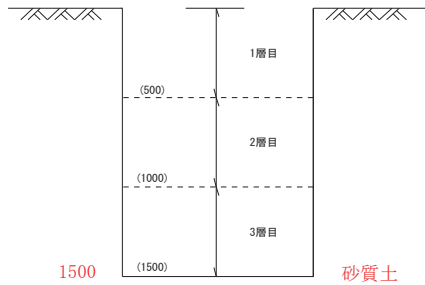


工種	敷地掘削調査
掘削列	①列
測点	No.2
起点+20.0m	
3層目掘削完了	
目標値	1500
実測値	1500



工種	敷地掘削調査
掘削列	①列
測点	No.2
(前写真の拡大)	
目標値	1500
実測値	1500

掘削列 ①列 No.2 起点+20.0m



工種	敷地掘削調査
掘削列	①列
測点	No.2
図示	

工種	敷地掘削調査
掘削列	①列
測点	
1500下り掘削	
完了	



工種	敷地掘削調査
掘削列	①列
測点	
1500下り掘削	
完了	

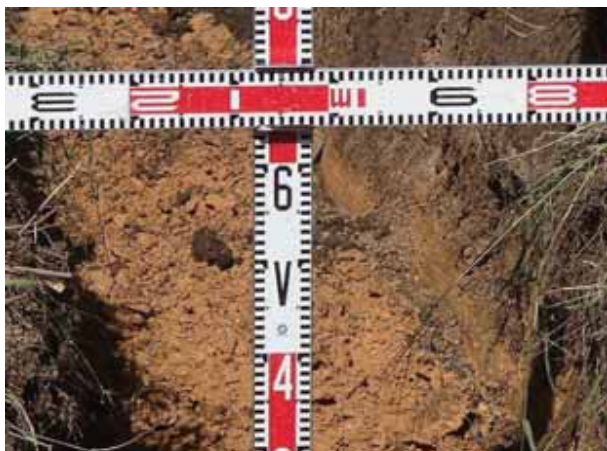


工種	敷地掘削調査
掘削列	①列
測点	
埋め戻し状況	



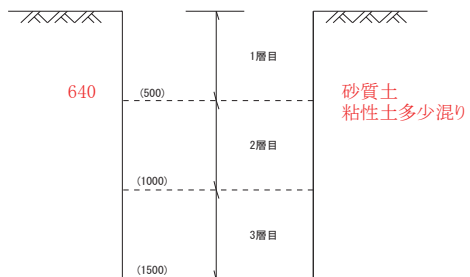


工種	敷地掘削調査
掘削列	0-1列
測点	No.1
起点+10.0m	
1層目掘削完了	
目標値	500
実測値	640



工種	敷地掘削調査
掘削列	0-1列
測点	No.1
(前写真の拡大)	
目標値	500
実測値	640

掘削列 0-1列 No.1 起点+10.0m



工種	敷地掘削調査
掘削列	0-1列
測点	No.1
図示	

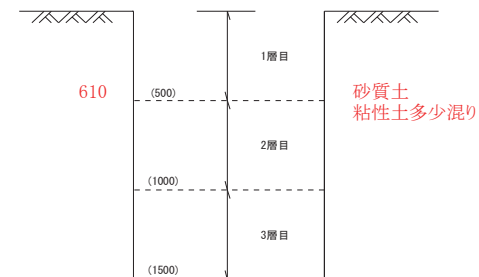


工種	敷地掘削調査
掘削列	0-2列
測点	No.2
起点+27.0m	
1層目掘削完了	
目標値	500
実測値	610



工種	敷地掘削調査
掘削列	0-2列
測点	No.2
(前写真の拡大)	
目標値	500
実測値	610

掘削列 0-2列 No.2 起点+27.0m



工種	敷地掘削調査
掘削列	0-2列
測点	No.2
図示	

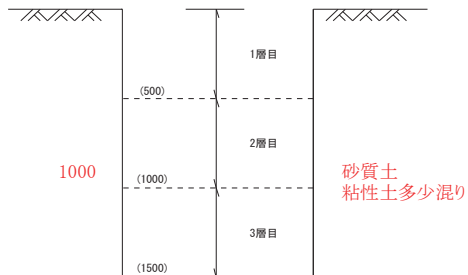


工種	敷地掘削調査
掘削列	0-1列
測点	No.1
起点+10.0m	
2層目掘削完了	
目標値	1000
実測値	1000



工種	敷地掘削調査
掘削列	0-1列
測点	No.1
(前写真の拡大)	
目標値	1000
実測値	1000

掘削列 0-1列 No.1 起点+10.0m



工種	敷地掘削調査
掘削列	0-1列
測点	No.1
図示	

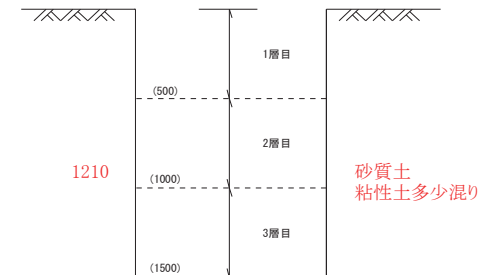


工種	敷地掘削調査
掘削列	0-2列
測点	No.2
起点+27.0m	
2層目掘削完了	
目標値	1000
実測値	1210



工種	敷地掘削調査
掘削列	0-2列
測点	No.2
(前写真の拡大)	
目標値	1000
実測値	1210

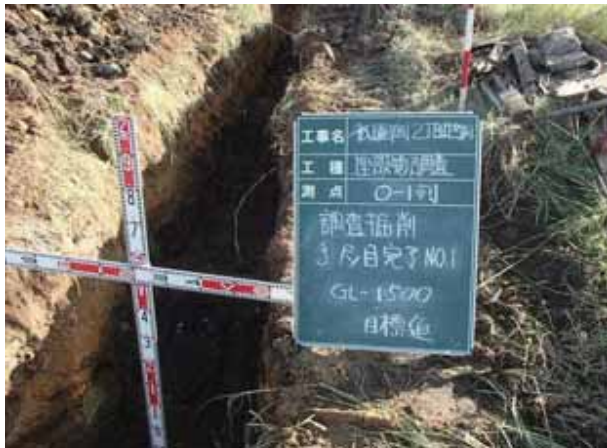
掘削列 0-2列 No.2 起点+27.0m



工種	敷地掘削調査
掘削列	0-2列
測点	No.2
図示	

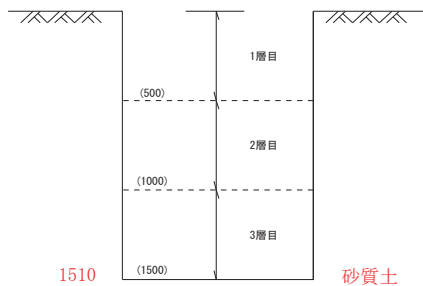


工種	敷地掘削調査
掘削列	0-1列
測点	No.1
起点+10.0m	
3層目掘削完了	
目標値	1500
実測値	1510



工種	敷地掘削調査
掘削列	0-1列
測点	No.1
(前写真の拡大)	
目標値	1500
実測値	1510

掘削列 0-1列 No.1 起点+10.0m



工種	敷地掘削調査
掘削列	0-1列
測点	No.1
図示	

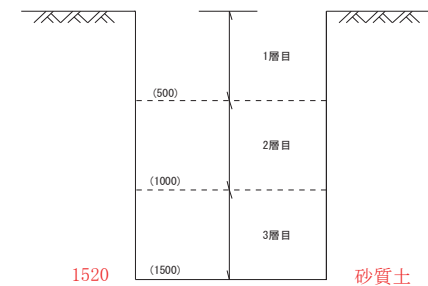


工種	敷地掘削調査
掘削列	0-2列
測点	No.2
起点+27.0m	
3層目掘削完了	
目標値	1500
実測値	1520



工種	敷地掘削調査
掘削列	0-2列
測点	No.2
(前写真の拡大)	
目標値	1500
実測値	1520

掘削列 0-2列 No.2 起点+27.0m



工種	敷地掘削調査
掘削列	0-2列
測点	No.2
図示	



工種	敷地掘削調査
掘削列	
測点	
掘削調査前	
元耕作地	
残材撤去	
CO殻	



工種	敷地掘削調査
掘削列	
測点	
掘削調査前	
CO殻回収	



工種	敷地掘削調査
掘削列	
測点	
掘削調査前	
CO殻積込	

工種	敷地掘削調査
掘削列	
測点	
掘削調査前	
CO殻集積	



工種	敷地掘削調査
掘削列	
測点	
掘削調査前	
元耕作地	
残材撤去	
金属くず	



工種	敷地掘削調査
掘削列	
測点	
掘削調査前	
金属くず集積	





工種	敷地掘削調査
掘削列	
測点	
元耕作地	
残材撤去集積	
CO殻数量計測	
$2.7\text{m} \times 2.5\text{m} \times 0.8\text{m} \times 1/2 =$	
2.7m^3	



工種	敷地掘削調査
掘削列	
測点	
(表示の拡大)	



工種	敷地掘削調査
掘削列	
測点	
(前写真の拡大)	
2.7m	

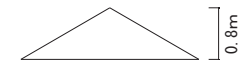
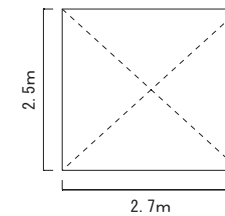
工種	敷地掘削調査
掘削列	
測点	
(前写真の拡大)	
2.5m	



工種	敷地掘削調査
掘削列	
測点	
(前写真の拡大)	
0.8m	



工種	敷地掘削調査
掘削列	
測点	
図示	





工種	敷地掘削調査
掘削列	
測点	
調査掘削後	
撤去CO殻集積	
CO殻数量計測	
5.1m×6.6m×0.53m＝	
17.8m ³	



工種	敷地掘削調査
掘削列	
測点	
(表示の拡大)	



工種	敷地掘削調査
掘削列	
測点	
(前写真の拡大)	
5.1m	

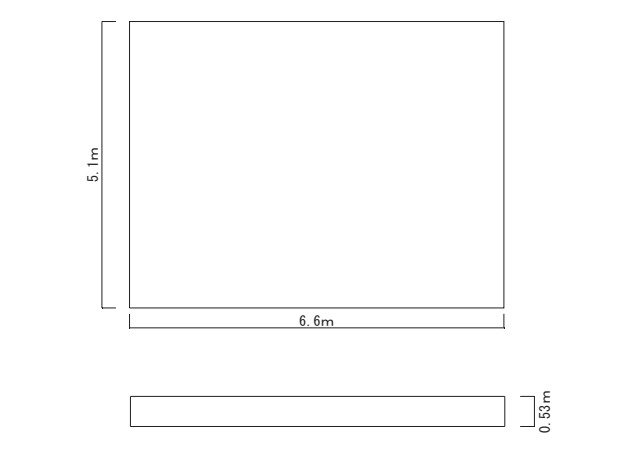
工種	敷地掘削調査
掘削列	
測点	
高さ	
0.53m	



工種	敷地掘削調査
掘削列	
測点	
(前写真の拡大)	
0.53m	



工種	敷地掘削調査
掘削列	
測点	
図示	





工種	敷地掘削調査
掘削列	
測点	
埋設物CO殻	



工種	敷地掘削調査
掘削列	
測点	
埋設物CO殻	



工種	敷地掘削調査
掘削列	
測点	
埋設物CO殻	
搬入山土	
混入石	



工種	敷地掘削調査
掘削列	
測点	
埋設物CO殻	
搬入山土	
混入石	



工種	敷地掘削調査
掘削列	
測点	
撤去状況	



工種	敷地掘削調査
掘削列	
測点	
集積状況	



工種	敷地掘削調査
掘削列	
測点	
調査終了後	
CO殻集積	



工種	敷地掘削調査
掘削列	
測点	
別方向	



工種	敷地掘削調査
掘削列	
測点	
別方向	



工種	敷地掘削調査
掘削列	
測点	
調査終了後	
金属くず集積	



工種	敷地掘削調査
掘削列	
測点	
調査終了後	
産業廃棄物集積	



工種	敷地掘削調査
掘削列	
測点	
調査終了後	
産業廃棄物集積	



工種	敷地掘削調査
測点	
備考	
調査個所	
地下水位確認	
GL-1600付近	
に地下水を確認	



工種	敷地掘削調査
測点	
備考	
(前写真の拡大)	



工種	敷地掘削調査
測点	
備考	
(前写真の拡大)	

掘削調査個所標準断面図

