

ニーズ調査概要

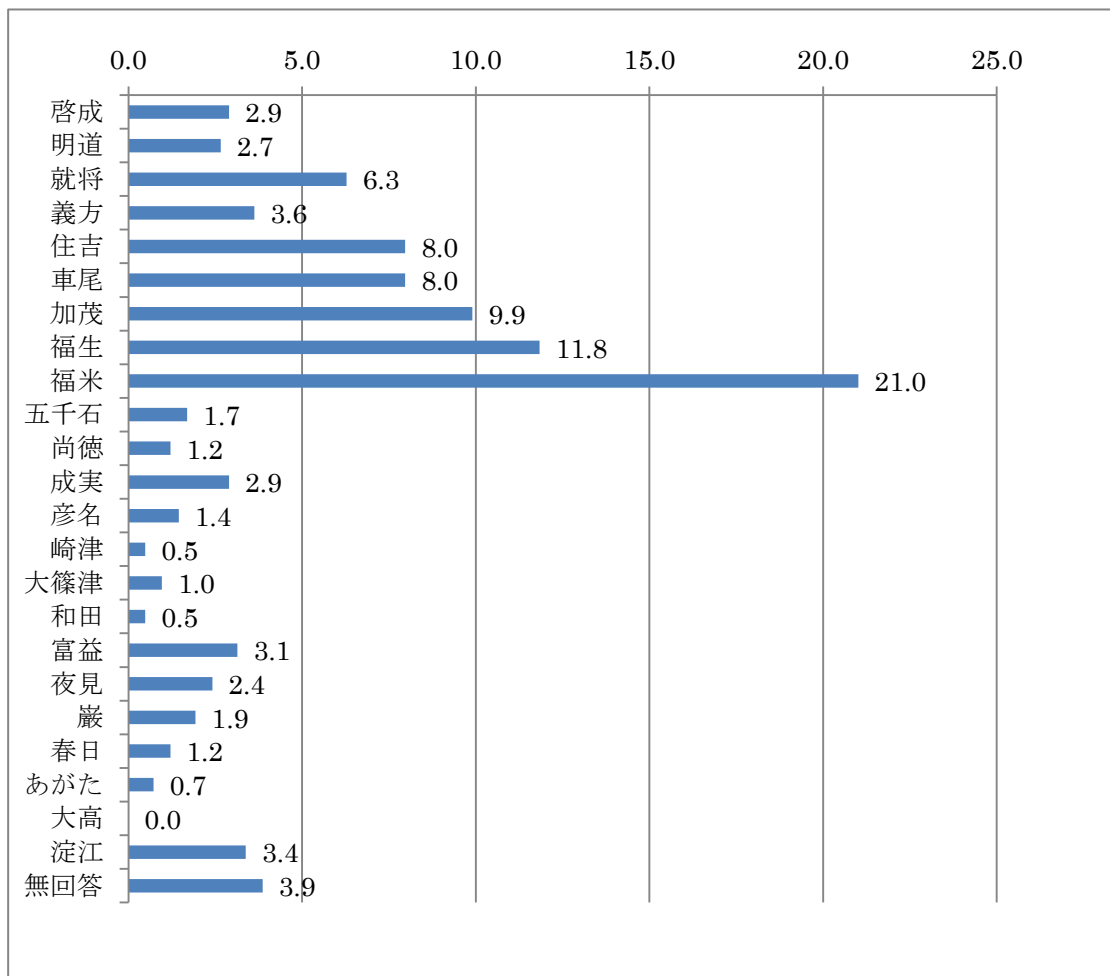
1 対象者等

- (1) 一時預かり事業（一般型）及び地域子育て支援事業に係るアンケート
- ア 調査対象者 出生に伴い児童手当の手続きに来課する保護者及び米子市役所職員
 - イ 調査期間 平成30年11月1日から令和元年5月31日
 - ウ 配布＝回収状況 414件（うち市役所職員8件）
- (2) 放課後児童健全育成事業に係るアンケート
- ア 調査対象者 認可施設及び私学助成幼稚園の年長児
 - イ 平成31年2月及び令和元年6月
 - ウ 配布・回収状況

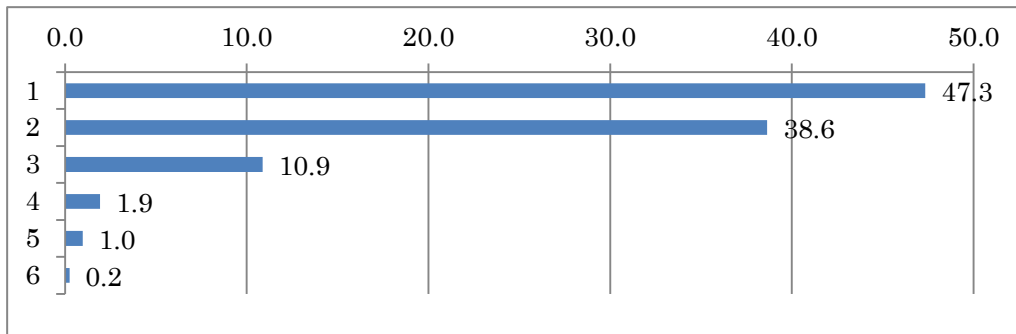
	配布数	回収数	回収率
平成30年度	1,268 票	927 票	73.1%
令和元年度	1,303 票	998 票	73.6%
合計	2,571 票	1,925 票	74.9%

2 調査結果の概要 (%)

- (1) 一時預かり事業（一般型）及び地域子育て支援事業
- ア 居住地区

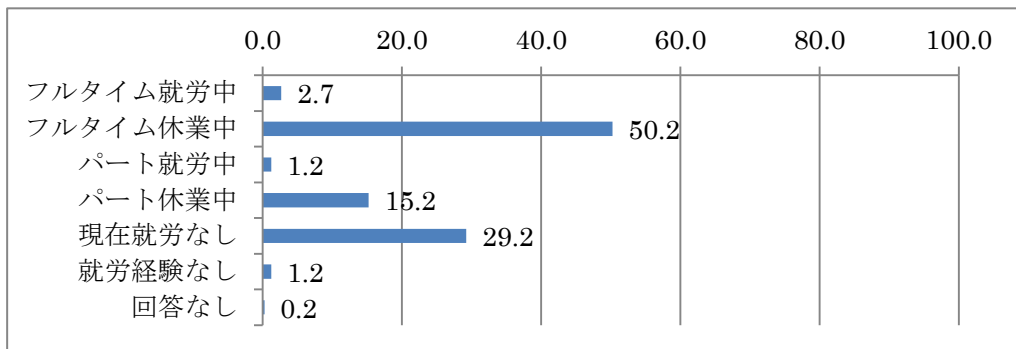


イ 回答者の児童きょうだいの数

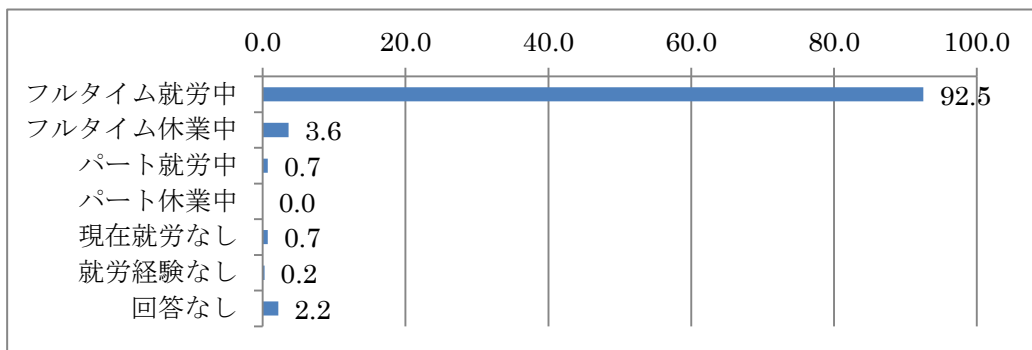


ウ 保護者の就労状況

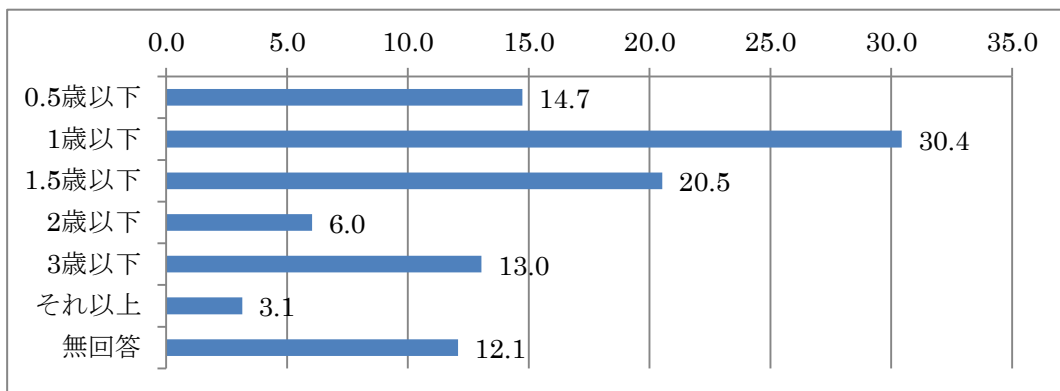
① 母親の就労状況



② 父親の就労状況

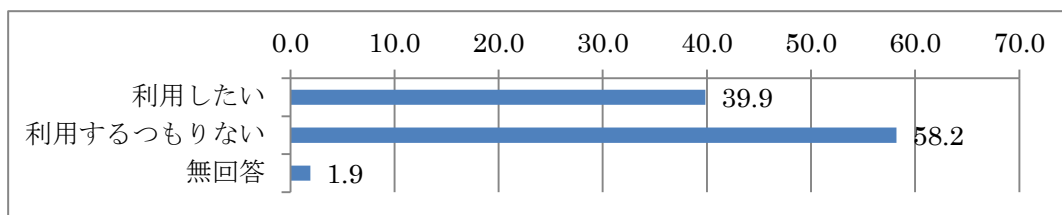


エ いつまで在宅で育児をするか

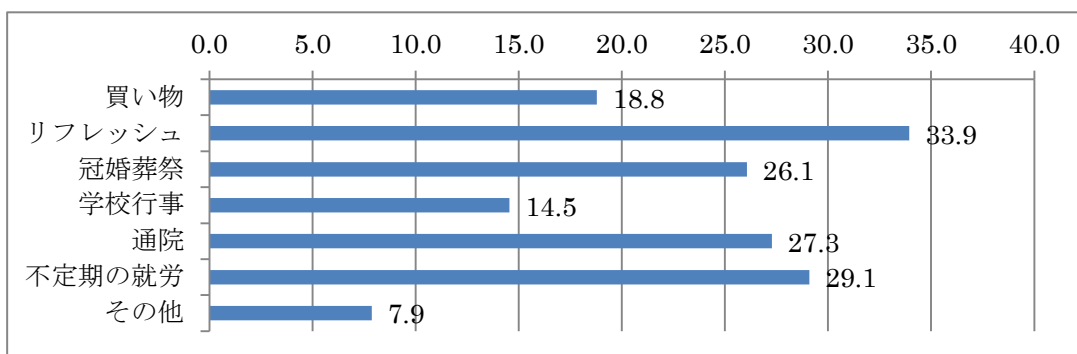


オ 一時預かり事業

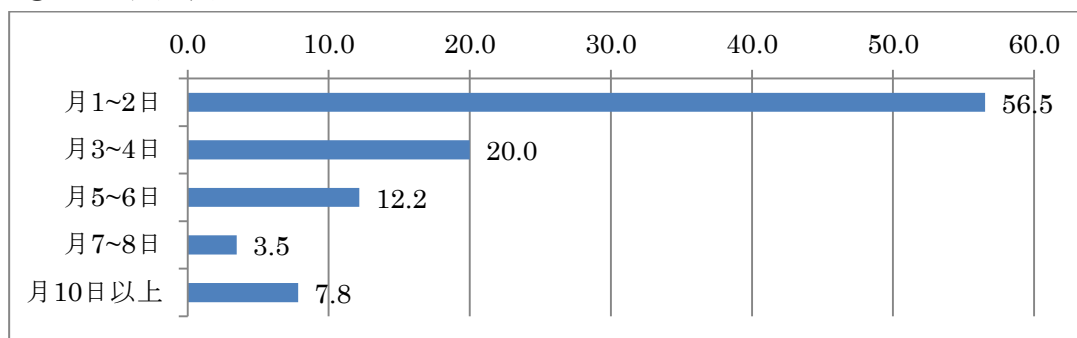
① 利用希望



② 何の目的で利用したいか (複数回答あり)

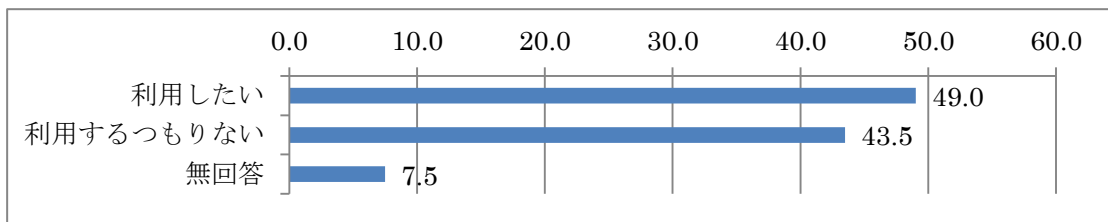


③ 月何回利用したいか

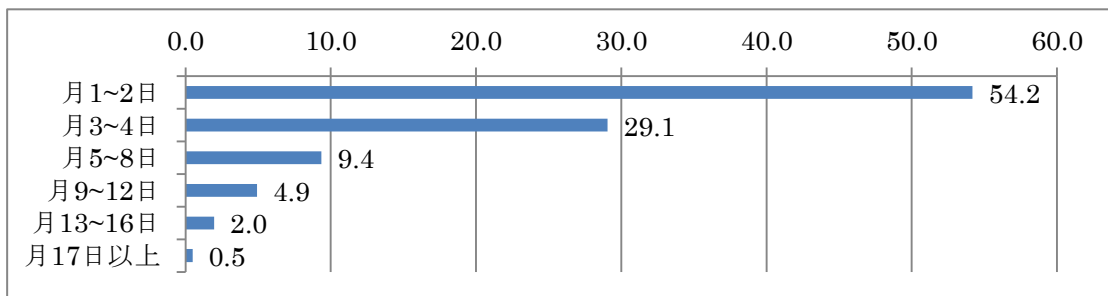


(2) 地域子育て支援事業（子育て支援センター）

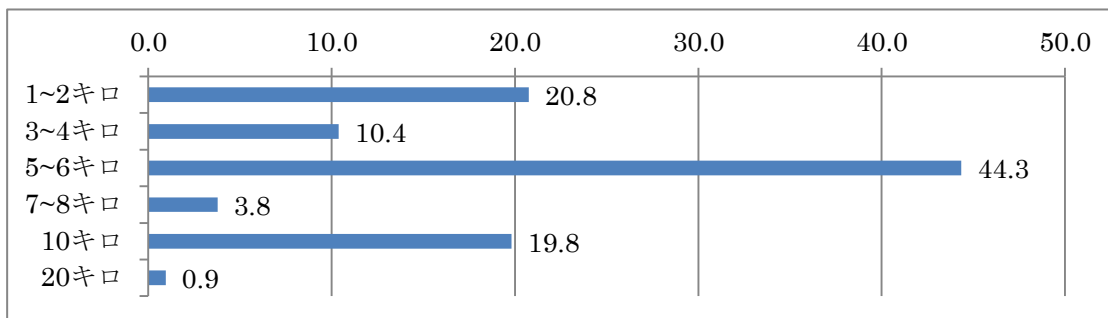
① 利用希望



② 月何回利用したいか

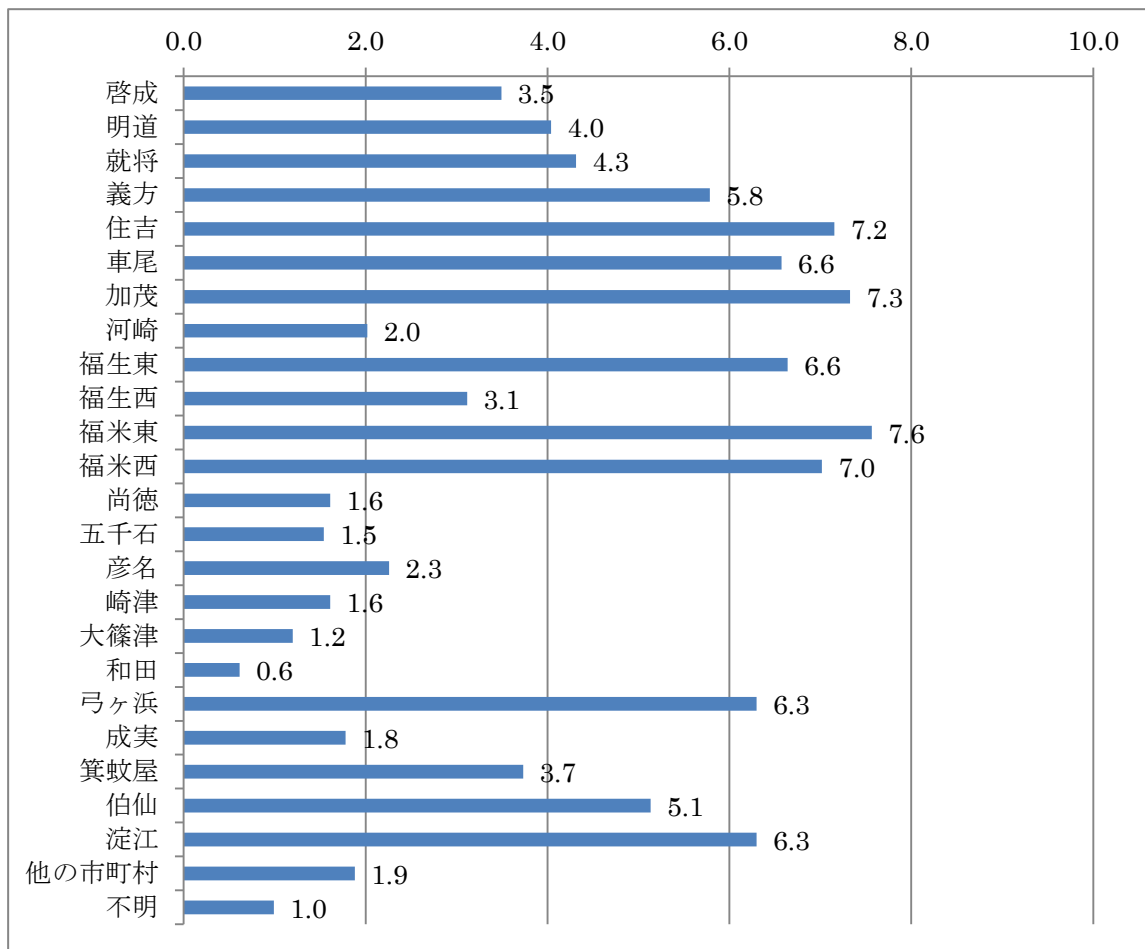


③ どのくらいの距離であれば利用したいか

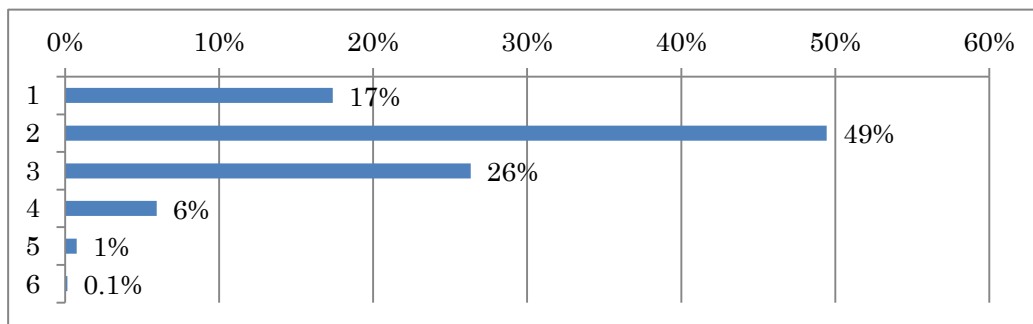


(3) 放課後健全育成事業（放課後児童クラブ）

ア 居住地区



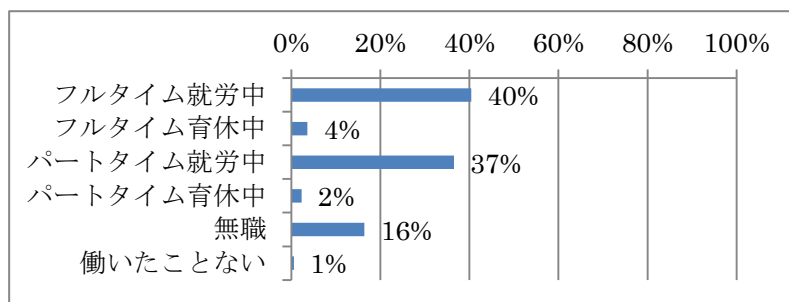
イ 回答者の児童のきょうだいの数



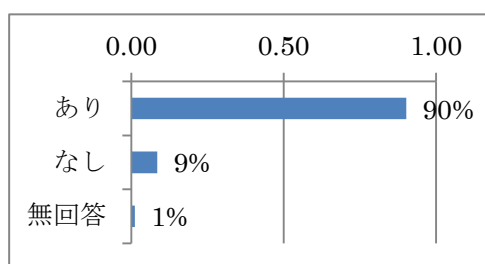
ウ 保護者の就労状況

① 母親の就労状況等

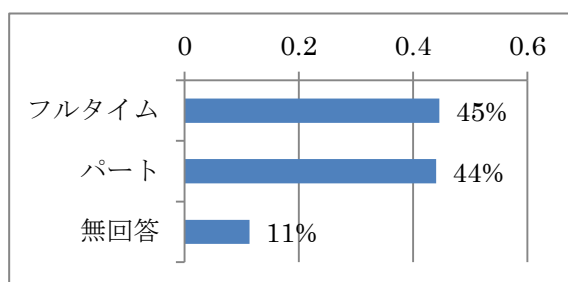
○母親の就労状況



○母親の就労意向

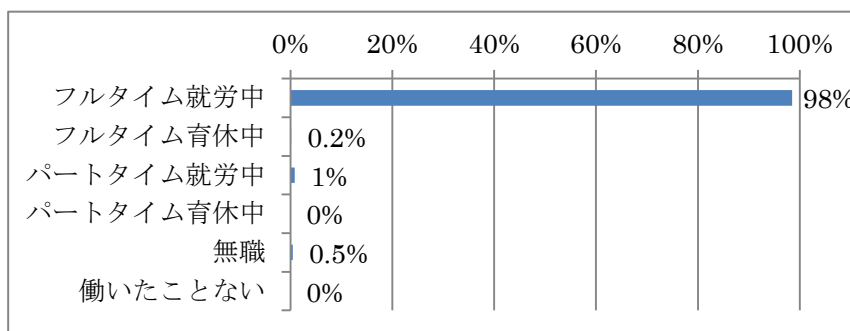


○母親の就労意向ありの場合の雇用形態の意向

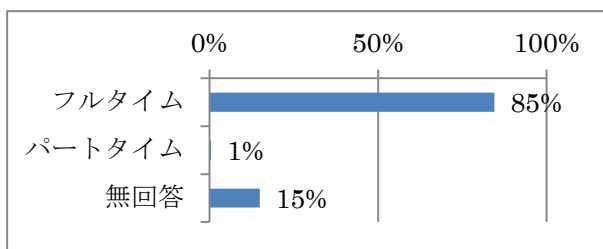


② 父親の就労状況等

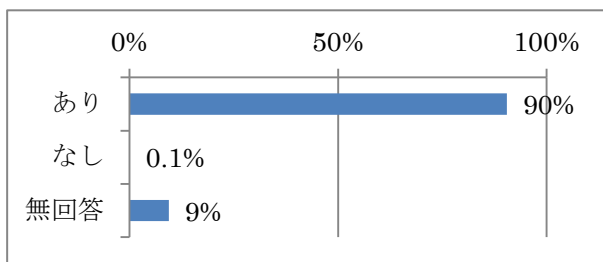
○父親の就労状況



○父親の就労意向



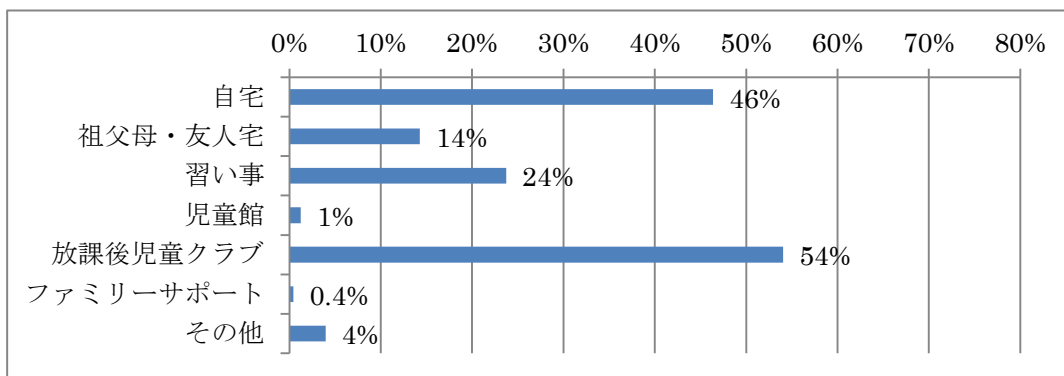
○父親の就労意向ありの場合の雇用形態の意向



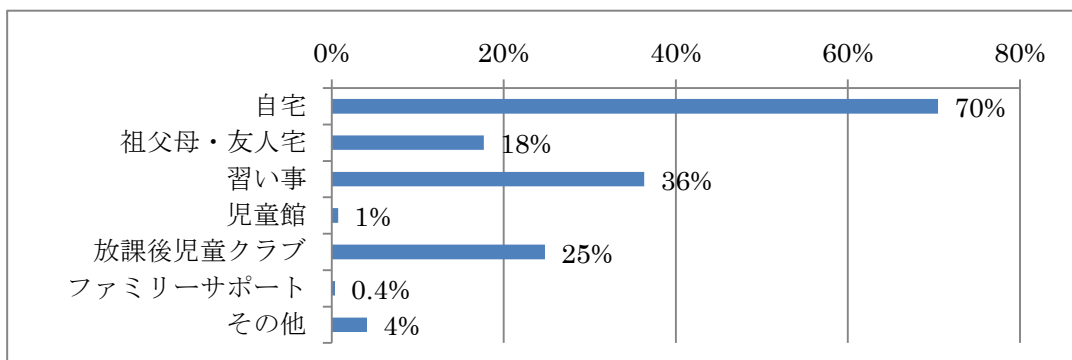
ウ 児童の小学校就学後の、放課後の過ごし方について

① 放課後どこですごすか（複数回答あり）

ア) 低学年

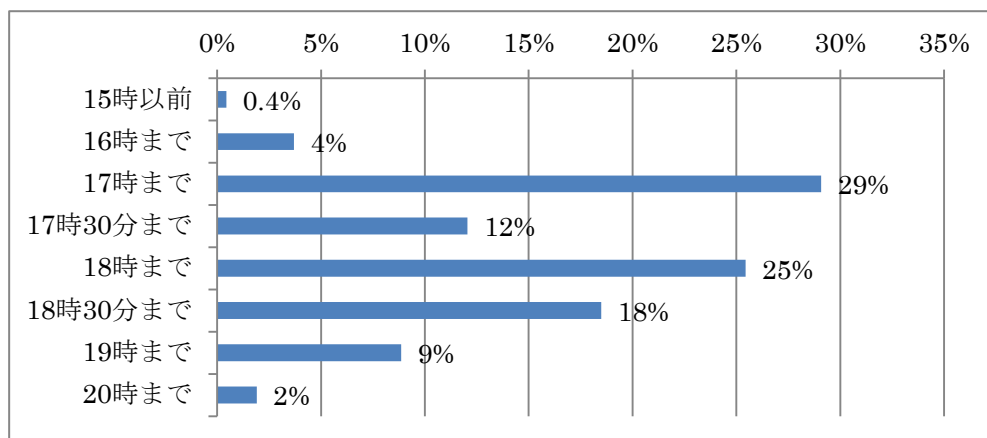


イ) 高学年



② 放課後児童クラブ何時まで利用したいか

ア) 低学年



イ) 高学年

