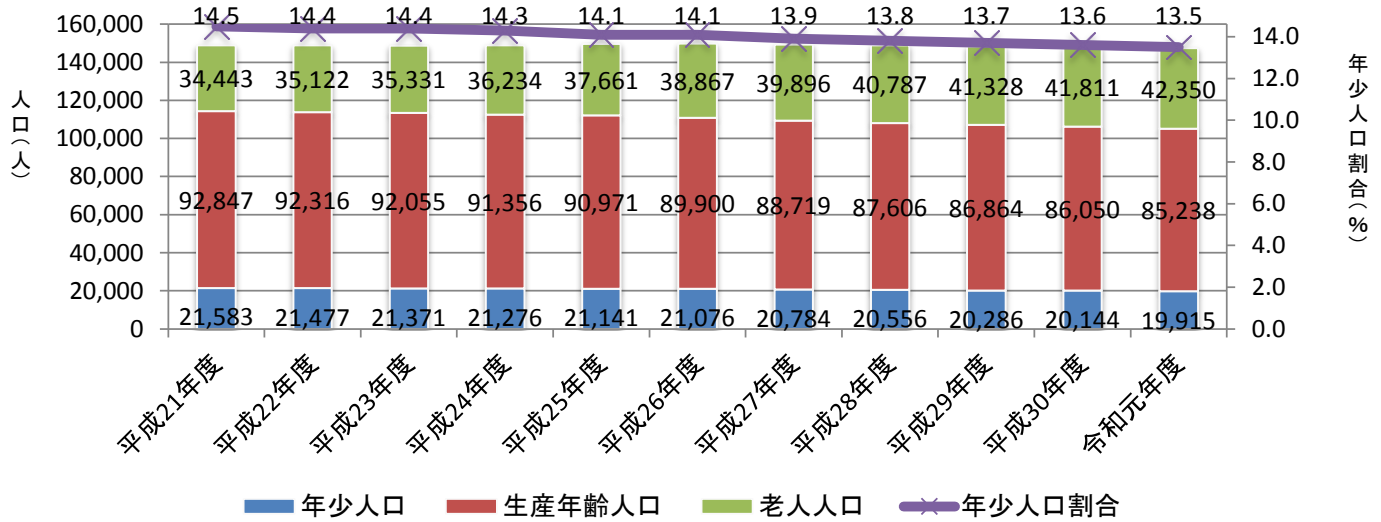


米子市子ども・子育て支援事業計画 本市の子ども・子育てを取り巻く環境(更新データ)

1 年齢3区分人口の推移

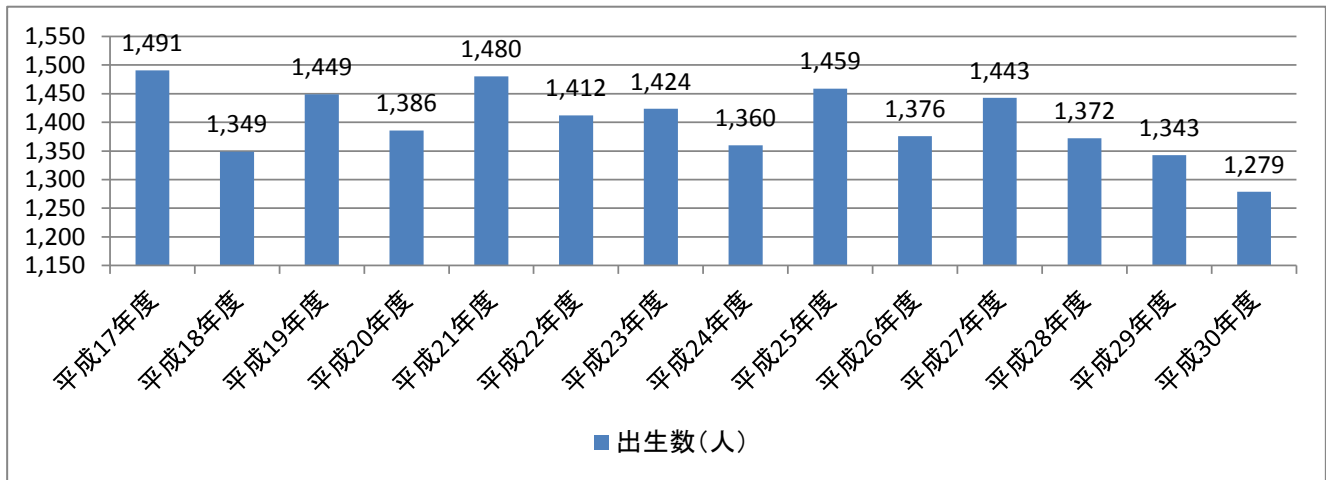


	平成22年度	平成23年度	平成24年度	平成25年度	平成26年度	平成27年度	平成28年度
年少人口	21,477	21,371	21,276	21,141	21,076	20,784	20,556
生産年齢人口	92,316	92,055	91,356	90,971	89,900	88,719	87,606
老人人口	35,122	35,331	36,234	37,661	38,867	39,896	40,787
年少人口割合	14.4	14.4	14.3	14.1	14.1	13.9	13.8
合計	148,915	148,757	148,866	149,773	149,843	149,399	148,949

	平成29年度	平成30年度	令和元年度
年少人口	20,286	20,144	19,915
生産年齢人口	86,864	86,050	85,238
老人人口	41,328	41,811	42,350
年少人口割合	13.7	13.6	13.5
合計	148,478	148,005	147,503

※各年4月1日現在。住民基本台帳データ

2 出生数の推移

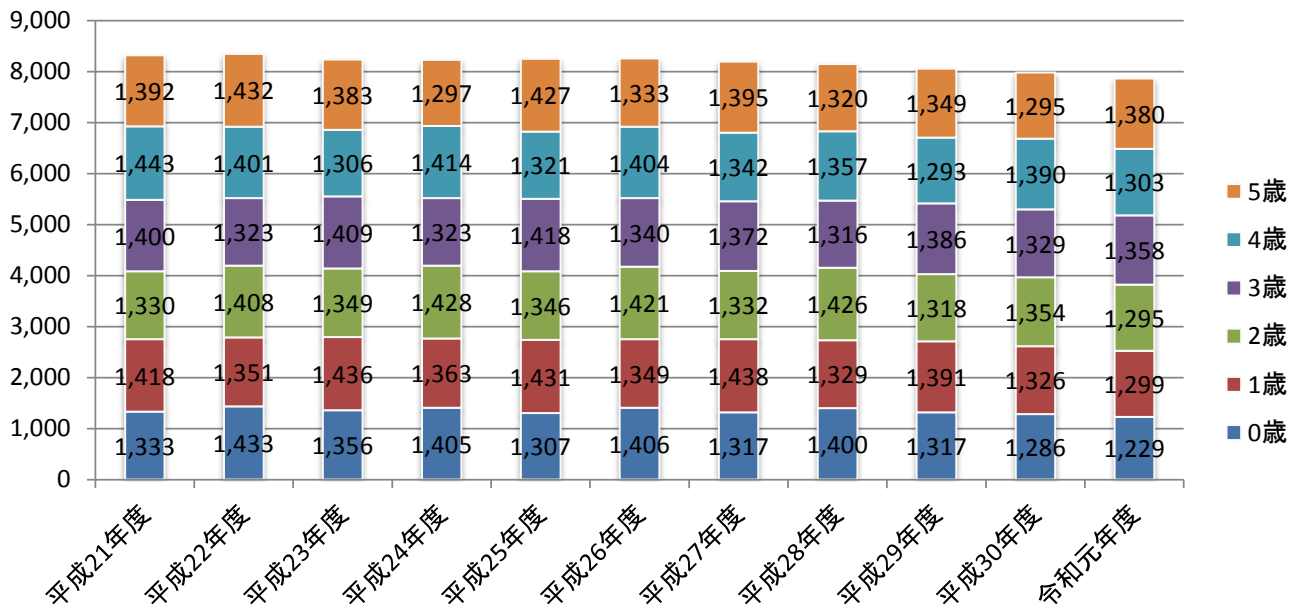


単位:人

	平成17年度	平成18年度	平成19年度	平成20年度	平成21年度	平成22年度	平成23年度
出生数(人)	1,491	1,349	1,449	1,386	1,480	1,412	1,424
対前年度比		▲ 142	100	▲ 63	94	▲ 68	12

	平成24年度	平成25年度	平成26年度	平成27年度	平成28年度	平成29年度	平成30年度
出生数(人)	1,360	1,459	1,376	1,443	1,372	1,343	1,279
対前年度比	▲ 64	99	▲ 83	67	▲ 71	▲ 29	▲ 64

3 就学前人口の推移



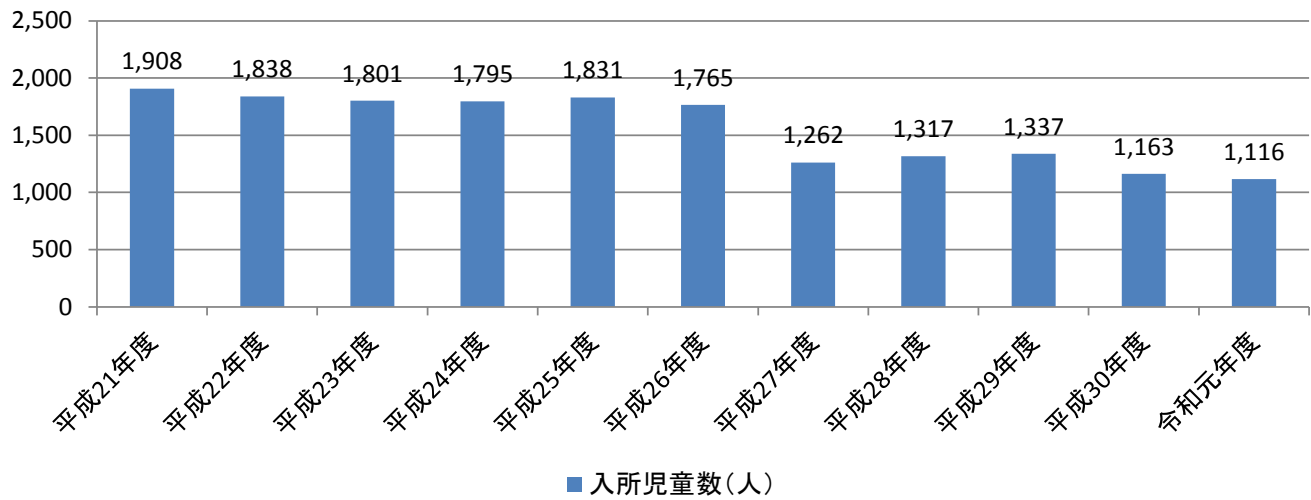
単位: 人

	平成21年度	平成22年度	平成23年度	平成24年度	平成25年度	平成26年度	平成27年度
0歳	1,333	1,433	1,356	1,405	1,307	1,406	1,317
1歳	1,418	1,351	1,436	1,363	1,431	1,349	1,438
2歳	1,330	1,408	1,349	1,428	1,346	1,421	1,332
3歳	1,400	1,323	1,409	1,323	1,418	1,340	1,372
4歳	1,443	1,401	1,306	1,414	1,321	1,404	1,342
5歳	1,392	1,432	1,383	1,297	1,427	1,333	1,395
計	8,316	8,348	8,239	8,230	8,250	8,253	8,196
対前年度比		32	▲ 109	▲ 9	20	3	▲ 57

	平成28年度	平成29年度	平成30年度	令和元年度
0歳	1,400	1,317	1,286	1,229
1歳	1,329	1,391	1,326	1,299
2歳	1,426	1,318	1,354	1,295
3歳	1,316	1,386	1,329	1,358
4歳	1,357	1,293	1,390	1,303
5歳	1,320	1,349	1,295	1,380
計	8,148	8,054	7,980	7,864
対前年度比	▲ 48	▲ 94	▲ 74	▲ 116

※ 各年度4月1日現在。住民基本台帳データ。

4 幼稚園の利用状況



幼稚園の利用状況

単位:人

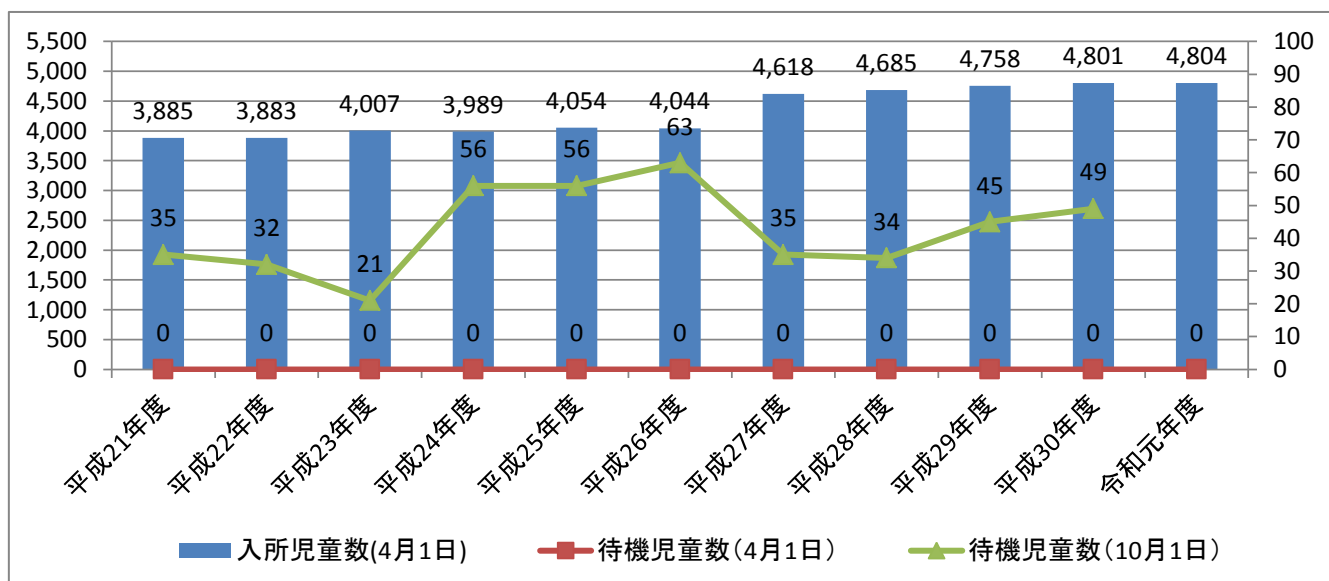
	平成21年度	平成22年度	平成23年度	平成24年度	平成25年度	平成26年度	平成27年度
入所児童数(人)	1,908	1,838	1,801	1,795	1,831	1,765	1,262
対前年度比		▲ 70	▲ 37	▲ 6	36	▲ 66	▲ 503

各年5月1日現在。

	平成28年度	平成29年度	平成30年度	平成31年度
入所児童数(人)	1,317	1,337	1,163	1,116
対前年度比	55	20	▲ 174	▲ 47

※ 各年5月1日現在。

5 保育所等(保育所・認定こども園・地域型保育事業所)の利用状況

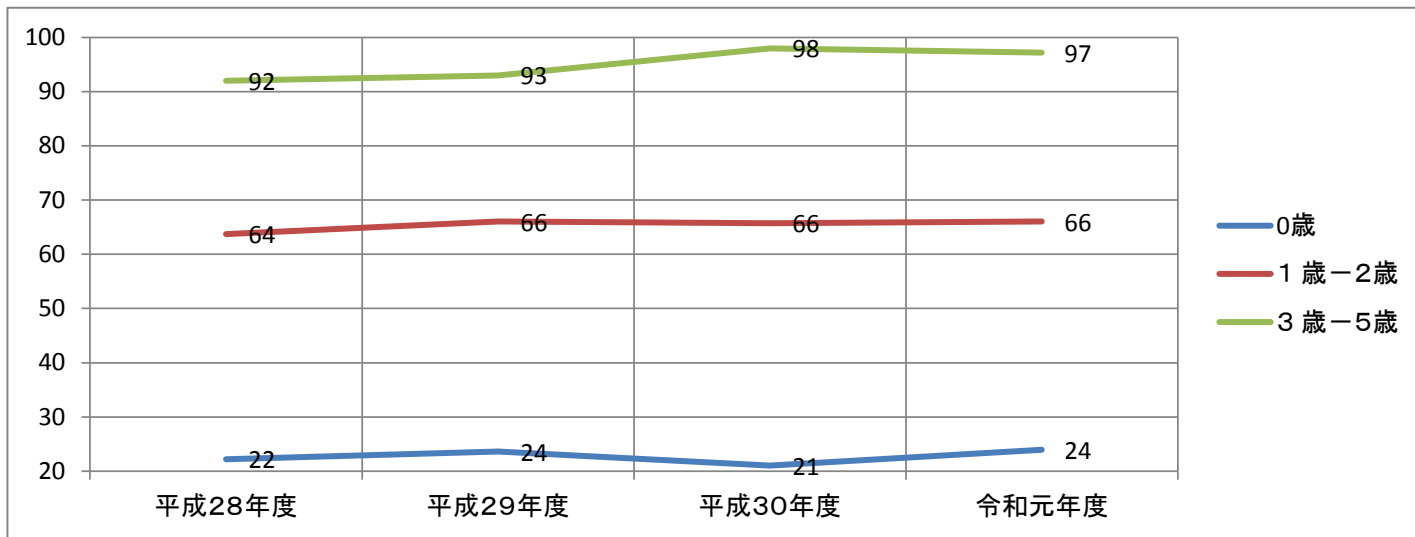


単位:人

	平成21年度	平成22年度	平成23年度	平成24年度	平成25年度	平成26年度	平成27年度
入所児童数(4月1日)	3,885	3,883	4,007	3,989	4,054	4,044	4,618
待機児童数(4月1日)	0	0	0	0	0	0	0
待機児童数(10月1日)	35	32	21	56	56	63	35
対前年度比(10月1日時点)				35	0	7	▲ 28

	平成28年度	平成29年度	平成30年度	令和元年度
入所児童数(4月1日)	4,685	4,758	4,801	4,804
待機児童数(4月1日)	0	0	0	0
待機児童数(10月1日)	34	45	49	
対前年度比(10月1日時点)	34	11	4	

6 特定教育・保育施設等(幼稚園・保育所・認定こども園・地域型保育事業所)の入所率

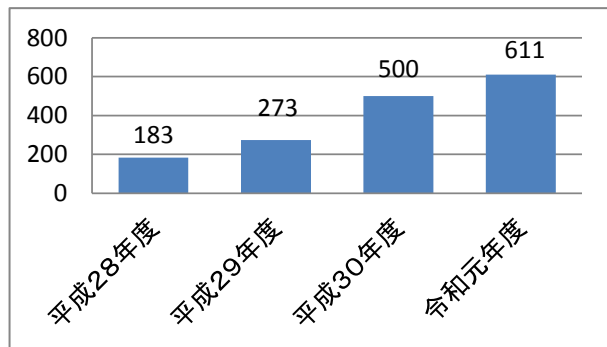


単位:%

	平成28年度	平成29年度	平成30年度	令和元年度
0歳	22	24	21	24
1歳-2歳	64	66	66	66
3歳-5歳	92	93	98	97

※ 各年4月1日現在。
 ※ 届出保育施設は含まない。

7 届出保育施設の利用状況



単位:人

	平成28年度	平成29年度	平成30年度	令和元年度
認可外保育施設	183	273	500	611

※ 平成28年度は12月1日、平成29年度は10月1日、平成30年度は11月1日
 ※ 令和元年度は見込