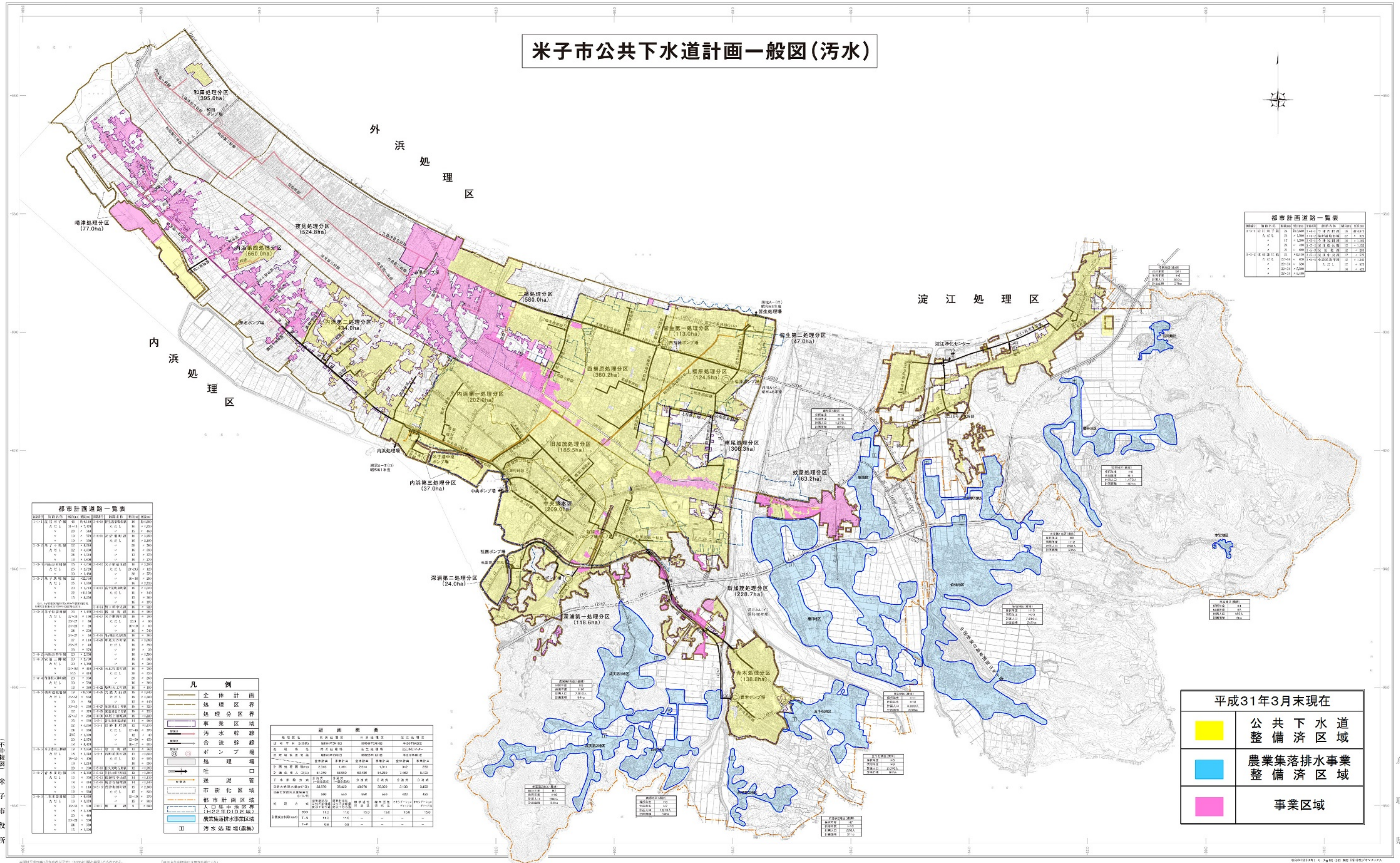


米子市公共下水道計画一般図(汚水)



都市計画道路一覧表

路線名	延長	幅員	種別	備考
1-1-1 米子駅前通り	1.200	14.0	1-1-1 主要幹線道路	22 + 0.00
1-1-2 米子駅前通り	1.200	14.0	1-1-1 主要幹線道路	22 + 0.00
1-1-3 米子駅前通り	1.200	14.0	1-1-1 主要幹線道路	22 + 0.00
1-1-4 米子駅前通り	1.200	14.0	1-1-1 主要幹線道路	22 + 0.00
1-1-5 米子駅前通り	1.200	14.0	1-1-1 主要幹線道路	22 + 0.00
1-1-6 米子駅前通り	1.200	14.0	1-1-1 主要幹線道路	22 + 0.00
1-1-7 米子駅前通り	1.200	14.0	1-1-1 主要幹線道路	22 + 0.00
1-1-8 米子駅前通り	1.200	14.0	1-1-1 主要幹線道路	22 + 0.00
1-1-9 米子駅前通り	1.200	14.0	1-1-1 主要幹線道路	22 + 0.00
1-1-10 米子駅前通り	1.200	14.0	1-1-1 主要幹線道路	22 + 0.00

都市計画道路一覧表

路線名	延長	幅員	種別	備考
1-1-1 米子駅前通り	1.200	14.0	1-1-1 主要幹線道路	22 + 0.00
1-1-2 米子駅前通り	1.200	14.0	1-1-1 主要幹線道路	22 + 0.00
1-1-3 米子駅前通り	1.200	14.0	1-1-1 主要幹線道路	22 + 0.00
1-1-4 米子駅前通り	1.200	14.0	1-1-1 主要幹線道路	22 + 0.00
1-1-5 米子駅前通り	1.200	14.0	1-1-1 主要幹線道路	22 + 0.00
1-1-6 米子駅前通り	1.200	14.0	1-1-1 主要幹線道路	22 + 0.00
1-1-7 米子駅前通り	1.200	14.0	1-1-1 主要幹線道路	22 + 0.00
1-1-8 米子駅前通り	1.200	14.0	1-1-1 主要幹線道路	22 + 0.00
1-1-9 米子駅前通り	1.200	14.0	1-1-1 主要幹線道路	22 + 0.00
1-1-10 米子駅前通り	1.200	14.0	1-1-1 主要幹線道路	22 + 0.00

凡例

- 全体計画
- 処理区界
- 処理分区界
- 事業区域
- 汚水幹線
- 合流幹線
- ポンプ場
- 処理場
- 吐口
- 送泥管
- 市街化区域
- 都市計画区域
- 人口集中地区等 (H22年D1D区域)
- 農業集落排水事業区域
- 汚水処理場(農集)

計画概要

項目	計画区域	外浜処理区	内浜処理区	淀江処理区
計画区域 (ha)	1,113.0	395.0	202.0	516.0
人口 (人)	11,130	3,950	2,020	5,160
人口密度 (人/ha)	10.0	10.0	10.0	10.0
人口当り (人)	1.0	1.0	1.0	1.0
人口当り (人)	1.0	1.0	1.0	1.0
人口当り (人)	1.0	1.0	1.0	1.0
人口当り (人)	1.0	1.0	1.0	1.0
人口当り (人)	1.0	1.0	1.0	1.0
人口当り (人)	1.0	1.0	1.0	1.0
人口当り (人)	1.0	1.0	1.0	1.0
人口当り (人)	1.0	1.0	1.0	1.0

平成31年3月末現在

公共下水道整備済区域	395.0ha
農業集落排水事業整備済区域	516.0ha
事業区域	202.0ha

不許複製 米子市役所

鳥取県