

米子市の下水道

平成30年度末 整備状況

下水道 見えないしごとに 金メダル

(2019年度の下水道推進標語)



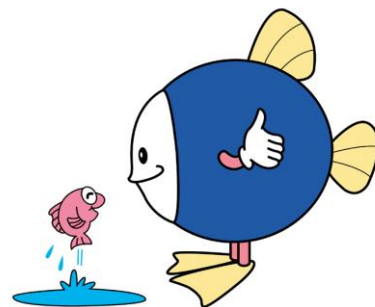
ドクターマンホール

米子市下水道部

目 次

ページ

1	汚水処理人口普及状況	1
2	公共下水道事業の整備状況	2
3	農業集落排水事業の整備状況	3
4	処理施設	4
	(参考) 公共下水道事業の概要	5
5	浄化槽の普及状況	6



下水道マスコットキャラクター
「スイスイ」

1 汚水処理人口普及状況

(1) 平成30年度末汚水処理人口普及状況

平成31年3月31日現在

処理方法	行政人口 147,503 人				摘 要
	整備人口	普及率	水洗化人口	水洗化率	
公共下水道 区域内人口:131,548 人	103,642 人	70.3% [78.8%]	92,814 人	89.6%	昭和44年度事業開始
農業集落排水 区域内人口:14,175人	14,175 人	9.6% [100.0%]	12,211 人	86.1%	平成2年度事業開始
合併浄化槽	14,148 人	9.6%	14,148 人	100.0%	公共下水道・農業集落排水整備済区域の合併浄化槽を除く
合 計	131,965 人	89.5%	119,173 人	90.3%	

※普及率 = 整備人口 / 行政人口

※公共下水道及び農業集落排水普及率下段の[]内の数値は、各処理方法の区域内普及率で、整備人口 / 区域内人口

※水洗化率 = 水洗化人口 / 整備人口

(2) 平成30年度末水洗化戸数率状況

平成31年3月31日現在

処理方法	整備済戸数	水洗化戸数	水洗化戸数率	摘 要
農業集落排水	4,919 戸	4,243 戸	86.3%	平成2年度事業開始
合 計	37,940 戸	33,717 戸	88.9%	

※水洗化戸数率 = 供用開始した区域内の下水道接続済み戸数(水洗化戸数) / 接続可能戸数(整備済み戸数)

(参考) 汚水処理人口普及率

	汚水処理人口普及率	普及率 (公共下水道)	
全国の普及率	90.9%	78.8%	(H29年度末)
鳥取県の普及率	93.6%	70.5%	(H29年度末)
鳥取市の普及率	96.9%	78.3%	(H29年度末)
倉吉市の普及率	94.4%	77.1%	(H29年度末)
境港市の普及率	82.4%	74.3%	(H29年度末)
米子市の普及率	88.9%	69.6%	(H29年度末)

2 公共下水道事業の整備状況

平成31年3月31日現在

		内浜処理区	外浜処理区	淀江処理区	合 計
全 体 計 画 面 積	A	2,315 ha	2,514 ha	342 ha	5,171 ha
整 備 対 象 積	B	1,563 ha	1,713 ha	280 ha	3,556 ha
事 業 計 画 面 積	C	1,518 ha	1,314 ha	280 ha	3,112 ha
整 備 済 積	D	1,236.1 ha	945.2 ha	270.3 ha	2,451.6 ha
事業計画区域 の整備率	D/C	81.4%	71.9%	96.5%	78.8%
整 備 済 人 口	E	51,128 人	44,150 人	8,364 人	103,642 人
人 口 普 及 率	E/G	—	—	—	70.3%
水 洗 化 口	F	46,693 人	38,641 人	7,480 人	92,814 人
水 洗 化 率	F/E	91.3%	87.5%	89.4%	89.6%
行 政 人 口	G	—	—	—	147,503 人
供 用 開 始 日		S49.10.1	S55.11.1	H12.4.1	

3 農業集落排水事業の整備状況

平成31年3月31日現在

地区名	施工年度	供用開始 年 月 日	① 現況の 定住人口	② 水洗化 人口	水洗化率 ②÷①
尚 徳	H3～7	H7.9.1	920 人	860 人	93.5%
五 千 石	H5～9	H9.10.1	918 人	870 人	94.8%
成 実 第 1	H6～10	H10.10.1	1,470 人	1,375 人	93.5%
尚 徳 第 2	H7～10	H10.12.1	347 人	319 人	91.9%
成 実 第 2	H7～10	H10.11.1	599 人	549 人	91.7%
大 高 第 1	H8～12	H12.10.1	615 人	572 人	93.0%
春 日	H11～18	H18.9.1	2,553 人	2,115 人	82.8%
伯 仙	H12～19	H20.4.1	4,779 人	3,751 人	78.5%
巖	H14～18	H18.12.1	762 人	667 人	87.5%
旧米子市 小 計			12,963 人	11,078 人	85.5%
福 岡	H2～5	H6.4.10	193 人	189 人	97.9%
本 宮	H4～5	H6.4.10	89 人	87 人	97.8%
福 井	H6～11	H11.6.21	930 人	857 人	92.2%
旧淀江町 小 計			1,212 人	1,133 人	93.5%
合 計			14,175 人	12,211 人	86.1%

4 処理施設

(1) 公共下水道

① 処理場(3か所)

- ・内浜処理場(内浜処理区)

中海の水質浄化のため、窒素・リンを除去する高度処理施設を増設
(平成14年4月供用開始)

- ・皆生処理場(外浜処理区)
- ・淀江浄化センター(淀江処理区)

② 中継ポンプ場(8か所)

- ・中央ポンプ場(内浜処理区)
- ・富益団地ポンプ場(内浜処理区)
- ・祇園ポンプ場(内浜処理区)
- ・大谷ポンプ場(内浜処理区)
- ・新加茂ポンプ場(内浜処理区)
- ・青木ポンプ場(内浜処理区)
- ・上福原ポンプ場(外浜処理区)
- ・西福原ポンプ場(外浜処理区)

③ マンホールポンプ場(44か所)

- ・旧米子市(28か所)
- ・旧淀江町(16か所)

④ 真空ステーション(1か所)

(2) 農業集落排水

① 汚水処理施設(12か所)

- ・旧米子市 9か所

(尚徳、五千石、成実第1、尚徳第2、成実第2、大高第1、春日、伯仙、巖)

- ・旧淀江町 3か所
(福岡、本宮、福井)

② マンホールポンプ場(89か所)

- ・旧米子市(75か所)
- ・旧淀江町(14か所)

(3) コミュニティプラント等

① 流通団地汚水処理場

(参考)公共下水道事業の概要

平成31年3月31日現在

処 理 区 名		内浜処理区	外浜処理区	淀江処理区	合計
処 理 場 名		内浜処理場	皆生処理場	淀江浄化センター	
所 在 地		米子市安倍300番地	米子市皆生温泉三丁目18番2号	米子市淀江町小波1099番地1	
処理場敷地面積		89,800 m ²	34,020 m ²	27,400 m ²	
放 流 先		中海	美保湾(日本海)	二級河川塩川	
放流先環境基準		湖沼A	海域A(口)	-	
処理方式	全体	凝集剤添加活性汚泥循環変法+砂ろ過	標準活性汚泥法	オキシレーションディッチ法	
	事業計画	凝集剤添加活性汚泥循環変法+砂ろ過	標準活性汚泥法	オキシレーションディッチ法	
	現況	標準活性汚泥法及び 凝集剤添加活性汚泥循環変法	標準活性汚泥法	オキシレーションディッチ法	
認 可 年 月 日		昭和44年5月10日	昭和44年5月10日	平成6年9月20日	
事 業 着 手 年 度		昭和44年度	昭和49年度	平成6年度	
供用開始年月日		昭和49年10月1日	昭和55年11月1日	平成12年4月1日	
排 除 方 式		分流式(一部合流式)	分流式	分流式	
計画処理 区域面積	全体	2,315 ha	2,514 ha	342 ha	5,171 ha
	事業計画	1,518 ha	1,314 ha	280 ha	3,112 ha
計画処理 区域内人口	全体	52,142 人	69,824 人	8,523 人	130,489 人
	事業計画	56,174 人	56,459 人	8,111 人	120,744 人
計画処理能 力(日最大)	全体	27,700 m ³ /日	40,100 m ³ /日	3,500 m ³ /日	71,300 m ³ /日
	事業計画	29,700 m ³ /日	33,200 m ³ /日	3,300 m ³ /日	66,200 m ³ /日
	現況能力	41,520 m ³ /日	39,300 m ³ /日	3,400 m ³ /日	84,220 m ³ /日
計 画 放 流 水 質	BOD	11.0 ppm	15 ppm	15 ppm	
	T-N(全窒素)	11.2 ppm	- ppm	- ppm	
	T-P(全燐)	0.8 ppm	- ppm	- ppm	

5 浄化槽の普及状況

(1) 平成30年度末浄化槽使用人口

平成31年3月31日現在

区域	合併浄化槽	単独浄化槽	合計
公共下水道	1,993 人	4,125 人	6,118 人
農業集落排水	307 人	403 人	710 人
公共下水道及び 農業集落排水 整備済区域外	14,148 人	8,886 人	23,034 人
全区域	16,448 人	13,414 人	29,862 人

(2) 平成30年度末浄化槽基数

平成31年3月31日現在

区域	合併浄化槽	単独浄化槽	合計
公共下水道	411 基	1,313 基	1,724 基
農業集落排水	73 基	138 基	211 基
公共下水道及び 農業集落排水 整備済区域外	3,396 基	3,206 基	6,602 基
全区域	3,880 基	4,657 基	8,537 基

(3) 平成30年度末浄化槽法第11条検査受検率

対象数	受検数	受検率
8,819 基	4,673 基	53.0%

※対象数:鳥取県保険事業団による受検案内配布数