

# 画地面積成果表

街区番号	画地番号	面 積 <small>m<sup>2</sup></small>	摘 要	街区番号	画地番号	面 積 <small>m<sup>2</sup></small>	摘 要
B-12	1	281.14					
	2	524.60					
計		805.74					

\* \* 境 界 点 成 果 表 \* \*

测 点 名	X 座 标	Y 座 标
12-1	-62803.138	-88148.514
12-2	-62800.195	-88151.609
12-3	-62798.626	-88153.028
12-4	-62797.126	-88154.281
12-5	-62795.954	-88155.132
12-6	-62793.156	-88156.686
12-7	-62790.900	-88157.792
12-8	-62787.771	-88159.095
12-9	-62777.938	-88163.159
12-10	-62775.808	-88164.236
12-11	-62774.058	-88165.335
12-12	-62771.381	-88167.283
12-13	-62766.353	-88171.307
12-14	-62763.219	-88173.513
12-15	-62783.702	-88189.377
12-16	-62808.773	-88159.294
12-17	-62811.099	-88155.576
12-18	-62784.526	-88160.440
12-19	-62798.278	-88171.889

※ ※ 面積計算 (座標法) ※ ※ ワーク名: B12

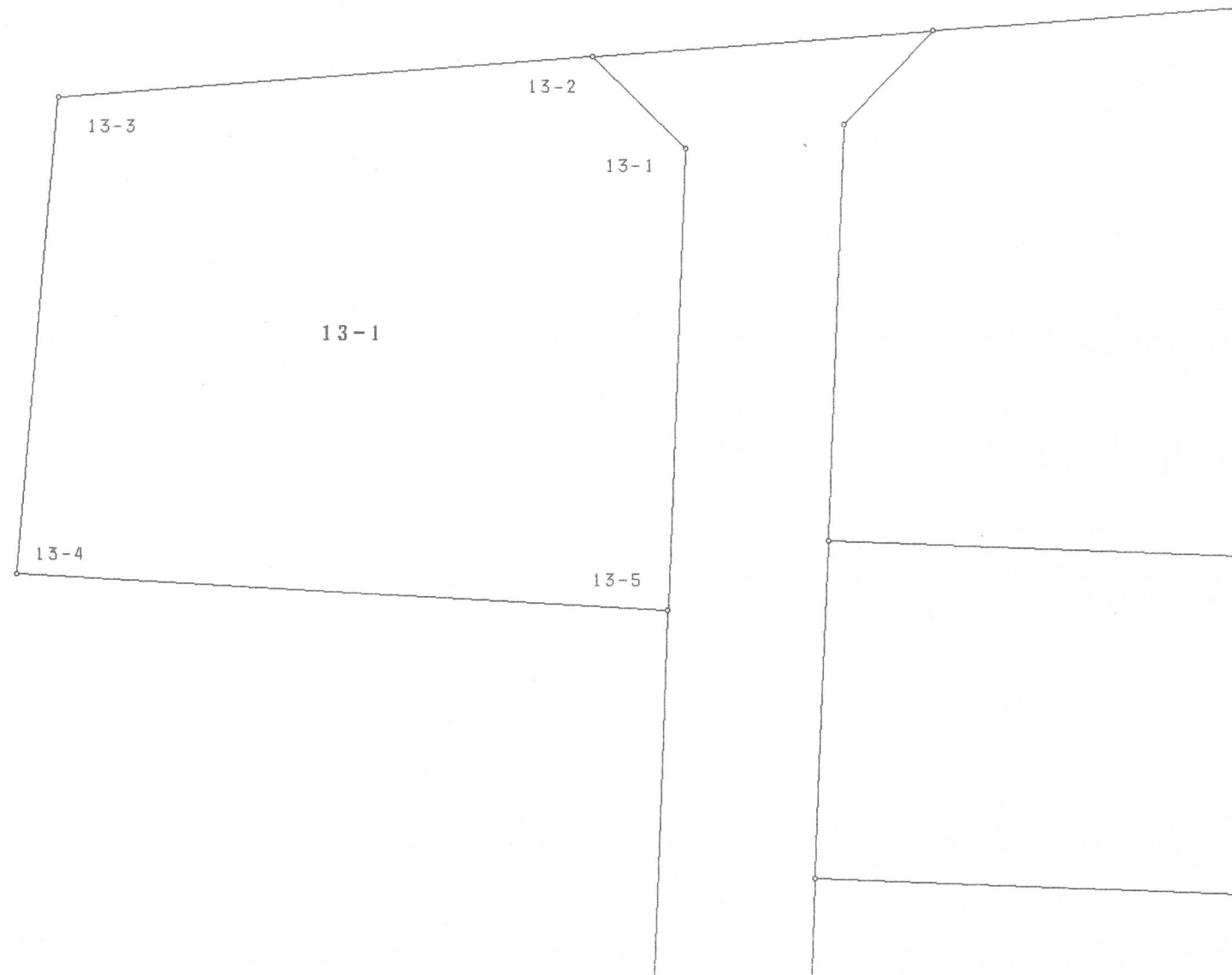
地 器械点	番 : 12-1 視準点	内角	方向角	距離	[1] X(i)	[2] Y(i)	[3] X(i+1)-X(i-1)	[2]*[3]
12-1	12-2	91-58-58	313-33-29	4.271	-62803.138	-88148.514	10.904	-961171.396656
12-2	12-3	184-18-57	317-52-26	2.115	-62800.195	-88151.609	4.512	-397740.059808
12-3	12-4	182-15-11	320-07-37	1.954	-62798.626	-88153.028	3.069	-270541.642932
12-4	12-5	183-53-22	324-00-59	1.448	-62797.126	-88154.281	2.672	-235548.238832
12-5	12-6	186-56-09	330-57-08	3.201	-62795.954	-88155.132	3.970	-349975.874040
12-6	12-7	182-55-53	333-53-01	2.513	-62793.156	-88156.686	5.054	-445543.891044
12-7	12-8	183-30-30	337-23-31	3.389	-62790.900	-88157.792	5.385	-474729.709920
12-8	12-18	180-05-41	337-29-12	3.513	-62787.771	-88159.095	6.374	-561926.071530
12-18	12-19	62-17-31	219-46-43	17.894	-62784.526	-88160.440	-10.507	926301.743080
12-19	12-16	90-01-29	129-48-12	16.394	-62798.278	-88171.889	-24.247	2137903.792583
12-16	12-17	172-13-37	122-01-49	4.386	-62808.773	-88159.294	-12.821	1130290.308374
12-17	12-1	99-32-42	41-34-31	10.642	-62811.099	-88155.576	5.635	-496756.670760
							倍面積	562.288515
							面積	281.1442575

地 器械点	番 : 12-2 視準点	内角	方向角	距離	[1] X(i)	[2] Y(i)	[3] X(i+1)-X(i-1)	[2]*[3]
12-18	12-9	117-47-40	337-34-23	7.127	-62784.526	-88160.440	20.340	-1793183.349600
12-9	12-10	175-36-15	333-10-38	2.387	-62777.938	-88163.159	8.718	-768606.420162
12-10	12-11	174-41-38	327-52-16	2.066	-62775.808	-88164.236	3.880	-342077.235680
12-11	12-12	176-05-10	323-57-26	3.311	-62774.058	-88165.335	4.427	-390307.938045
12-12	12-13	177-22-19	321-19-45	6.440	-62771.381	-88167.283	7.705	-679328.915515
12-13	12-14	183-31-46	324-51-31	3.833	-62766.353	-88171.307	8.162	-719654.207734
12-14	12-15	72-53-56	217-45-27	25.908	-62763.219	-88173.513	-17.349	1529722.277037
12-15	12-19	92-03-12	129-48-39	22.766	-62783.702	-88189.377	-35.059	3091831.368243
12-19	12-18	89-58-04	39-46-43	17.894	-62798.278	-88171.889	-0.824	72653.636536
							倍面積	1049.215080
							面積	524.6075400
							合計	805.7517975

B - 13

面地確定測点図 S=1:250

街区番号 13



※ ※ 境 界 点 成 果 表 ※ ※

测 点 名	X 座 标	Y 座 标
13-1	-62601.226	-88125.992
13-2	-62597.733	-88129.578
13-3	-62599.300	-88150.222
13-4	-62617.661	-88151.805
13-5	-62619.060	-88126.653

# 画地面積成果表

街区番号	画地番号	面積 $m^2$	摘要	街区番号	画地番号	面積 $m^2$	摘要
B-13	1	487.57					
計		487.57					

\* \* 面積計算 (座標法) \* \*

ワーク名 : B13

地番	器械点	視準点	内角	方向角	距離	[1] X(i)	[2] Y(i)	[3] X(i+1)-X(i-1)	[2]*[3]
13-1	13-2	132-07-28	314-14-50	5.006	-62601.226	-88125.992	21.327	-1879463.031384	
13-2	13-3	131-24-43	265-39-33	20.703	-62597.733	-88129.578	1.926	-169737.567228	
13-3	13-4	99-16-06	184-55-39	18.429	-62599.300	-88150.222	-19.928	1756657.624016	
13-4	13-5	88-15-22	93-11-01	25.191	-62617.661	-88151.805	-19.760	1741879.666800	
13-5	13-1	88-56-21	2-07-22	17.846	-62619.060	-88126.653	16.435	-1448361.542055	
							倍面積	975.150149	
							面積	487.5750745	