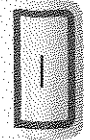
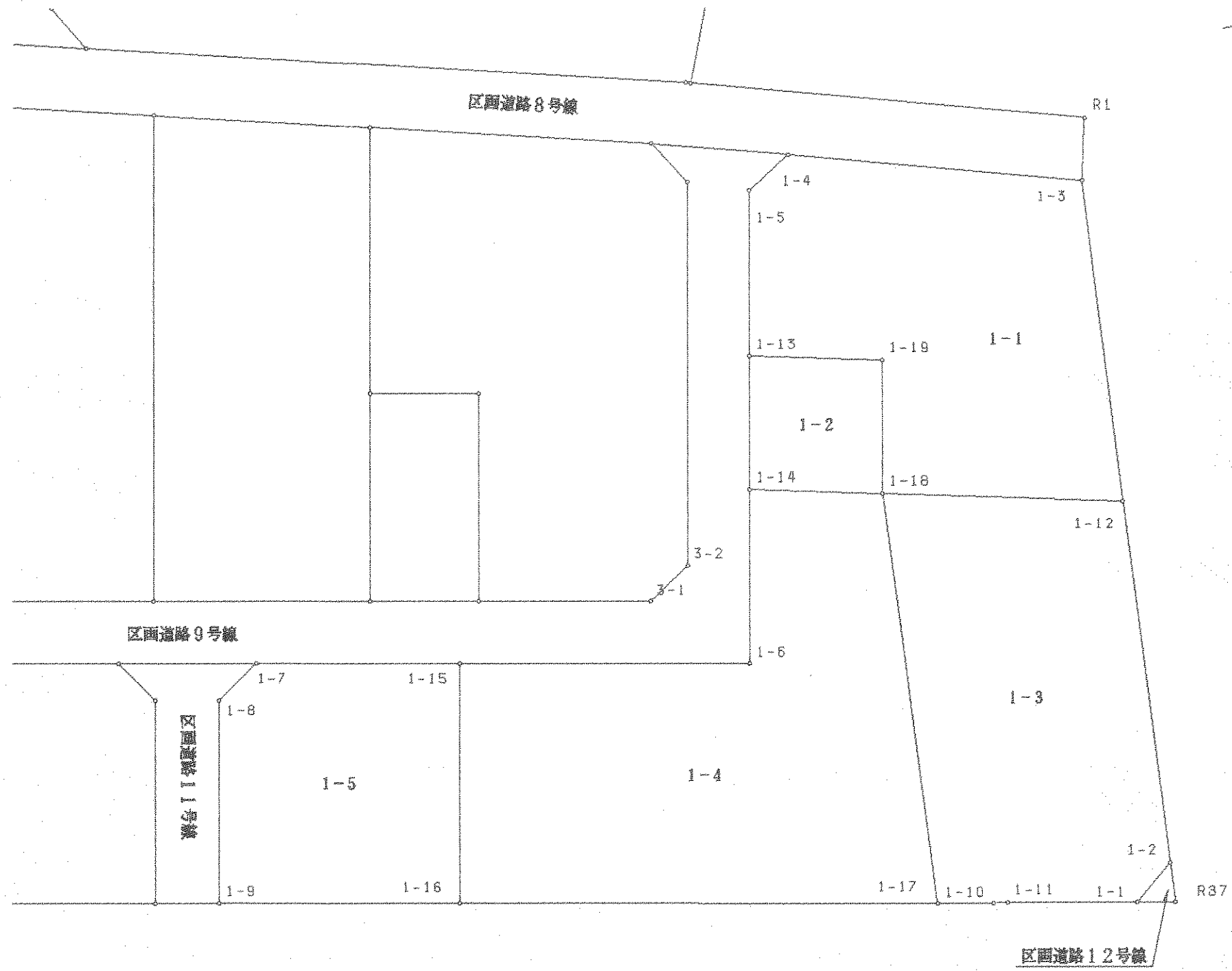


B - 1



西地确定测点图 S=1:500

街区番号 1



画地面積成果表

街区番号	画地番号	面 積 ㎡	摘 要	街区番号	画地番号	面 積 ㎡	摘 要
B-1	1	898.52					
	2	162.40					
	3	888.01					
	4	1246.40					
	5	526.45					
計		3721.78					

* * 境 界 点 成 果 表 * *

测点名	X 座 标	Y 座 标
1-1	-62605.079	-87908.082
1-2	-62601.260	-87911.252
1-3	-62598.349	-87977.400
1-4	-62625.763	-87984.638
1-5	-62629.970	-87981.946
1-6	-62637.722	-87936.973
1-7	-62684.524	-87945.025
1-8	-62688.605	-87942.129
1-9	-62691.878	-87922.971
1-10	-62618.568	-87910.362
1-11	-62617.281	-87910.203
1-12	-62599.747	-87946.400
1-13	-62632.693	-87966.147
1-14	-62634.863	-87953.558
1-15	-62665.147	-87941.690
1-16	-62669.032	-87919.055
1-17	-62623.933	-87911.270
1-18	-62622.396	-87951.042
1-19	-62620.226	-87963.631

※ ※ 面積計算 (座標法) ※ ※ ワーク名: B1

地 器械点	番 : 視準点	1-1 内角	方向角	距離	[1] X(i)	[2] Y(i)	[3] X(i+1)-X(i-1)	[2]*[3]
1-12	1-3	80-59-59	272-34-56	31.032	-62599.747	-87946.400	24.047	-2114847.080800
1-3	1-4	102-12-28	194-47-24	28.353	-62598.349	-87977.400	-26.016	2288820.038400
1-4	1-5	132-35-43	147-23-07	4.995	-62625.763	-87984.638	-31.621	2782162.238198
1-5	1-13	132-23-37	99-46-44	16.032	-62629.970	-87981.946	-6.930	609714.885780
1-13	1-19	91-37-51	11-24-35	12.718	-62632.693	-87966.147	9.744	-857142.136368
1-19	1-18	268-22-13	99-46-48	12.775	-62620.226	-87963.631	10.297	-905761.508407
1-18	1-12	91-48-09	11-34-57	23.120	-62622.396	-87951.042	20.479	-1801149.389118
							倍面積	1797.047685
							面積	898.5238425

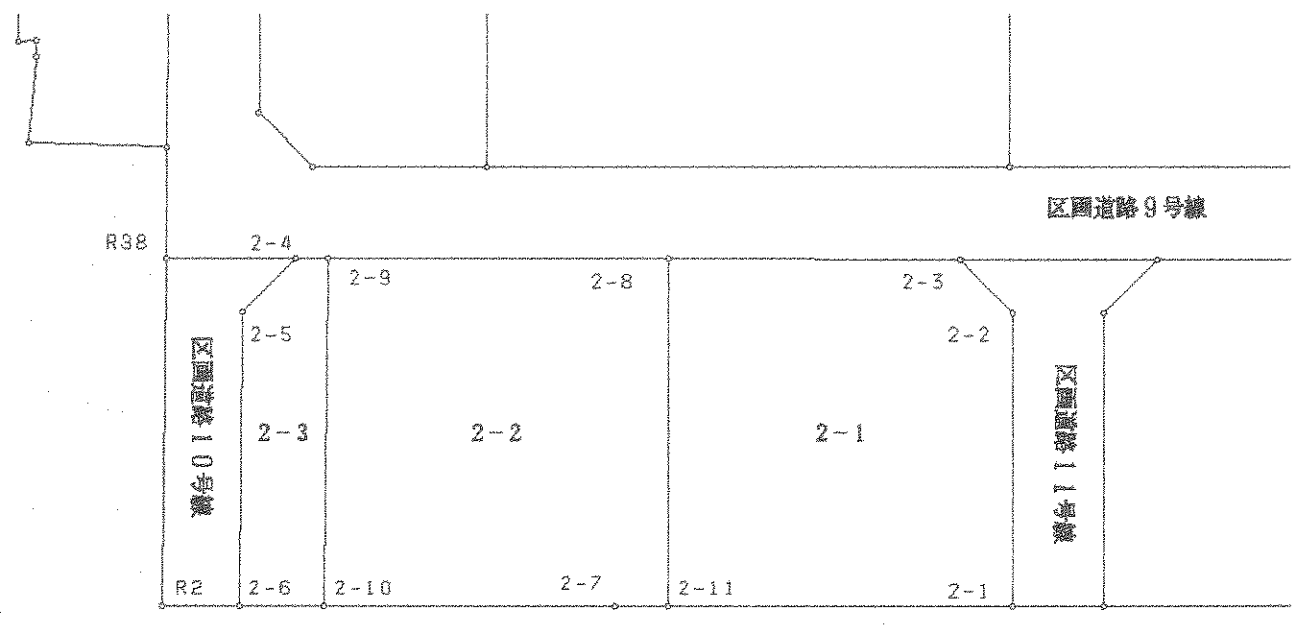
地 器械点	番 : 視準点	1-2 内角	方向角	距離	[1] X(i)	[2] Y(i)	[3] X(i+1)-X(i-1)	[2]*[3]
1-13	1-14	88-22-13	99-46-48	12.775	-62632.693	-87966.147	-14.637	1287560.493639
1-14	1-18	91-37-47	11-24-35	12.718	-62634.863	-87953.558	10.297	-905657.786726
1-18	1-19	88-22-13	279-46-48	12.775	-62622.396	-87951.042	14.637	-1287339.401754
1-19	1-13	91-37-47	191-24-35	12.718	-62620.226	-87963.631	-10.297	905761.508407
							倍面積	324.813566
							面積	162.4067830

地 器械点	番 : 視準点	1-3 内角	方向角	距離	[1] X(i)	[2] Y(i)	[3] X(i+1)-X(i-1)	[2]*[3]
1-17	1-10	97-23-35	9-36-22	5.441	-62623.933	-87911.270	3.828	-336524.341560
1-10	1-11	177-26-12	7-02-34	1.297	-62618.568	-87910.362	6.652	-584779.728024
1-11	1-1	182-49-05	9-51-39	12.385	-62617.281	-87910.203	13.489	-1185820.728267
1-1	1-2	130-26-40	320-18-19	4.963	-62605.079	-87908.082	16.021	-1408375.381722
1-2	1-12	132-09-35	272-27-54	35.181	-62601.260	-87911.252	5.332	-468742.795664
1-12	1-18	99-07-03	191-34-57	23.120	-62599.747	-87946.400	-21.136	1858835.110400
1-18	1-17	80-37-50	92-12-47	39.802	-62622.396	-87951.042	-24.186	2127183.901812
							倍面積	1776.036975
							面積	888.0184875

地 器械点	番 : 視準点	1-4 内角	方向角	距離	[1] X(i)	[2] Y(i)	[3] X(i+1)-X(i-1)	[2]*[3]
1-16	1-17	90-03-17	9-47-38	45.766	-62669.032	-87919.055	41.214	-3623495.932770
1-17	1-18	82-25-09	272-12-47	39.802	-62623.933	-87911.270	46.636	-4099829.987720
1-18	1-14	99-11-48	191-24-35	12.718	-62622.396	-87951.042	-10.930	961304.889060
1-14	1-6	88-22-16	99-46-51	16.830	-62634.863	-87953.558	-15.326	1347976.229908
1-6	1-15	269-58-42	189-45-33	27.828	-62637.722	-87936.973	-30.284	2663083.290332
1-15	1-16	89-58-48	99-44-21	22.966	-62665.147	-87941.690	-31.310	2753454.313900
							倍面積	2492.802710
							面積	1246.4013550

地 器械点	番 : 視準点	1-5 内角	方向角	距離	[1] X(i)	[2] Y(i)	[3] X(i+1)-X(i-1)	[2]*[3]
1-15	1-7	90-01-35	189-45-56	19.662	-62665.147	-87941.690	-15.492	1362392.661480
1-7	1-8	134-52-26	144-38-22	5.004	-62684.524	-87945.025	-23.458	2063014.396450
1-8	1-9	135-03-20	99-41-42	19.436	-62688.605	-87942.129	-7.354	646726.416666
1-9	1-16	90-01-53	9-43-35	23.179	-62691.878	-87922.971	19.573	-1720916.311383
1-16	1-15	90-00-46	279-44-21	22.966	-62669.032	-87919.055	26.731	-2350164.259205
							倍面積	1052.904008
							面積	526.4520040
							合計	3721.8024720

B - 2



画地面積成果表

街区番号	画地番号	面積 m^2	摘要	街区番号	画地番号	面積 m^2	摘要
B-2	1	515.41					
	2	519.31					
	3	123.10					
計		1157.82					

* * 境 界 点 成 果 表 * *

测 点 名	X 座 标	Y 座 标
2-1	-62697.801	-87924.004
2-2	-62694.516	-87943.143
2-3	-62697.385	-87947.240
2-4	-62740.547	-87954.672
2-5	-62744.640	-87951.809
2-6	-62748.084	-87932.645
2-7	-62723.651	-87928.436
2-8	-62716.297	-87950.492
2-9	-62738.475	-87954.315
2-10	-62742.541	-87931.690
2-11	-62720.184	-87927.854

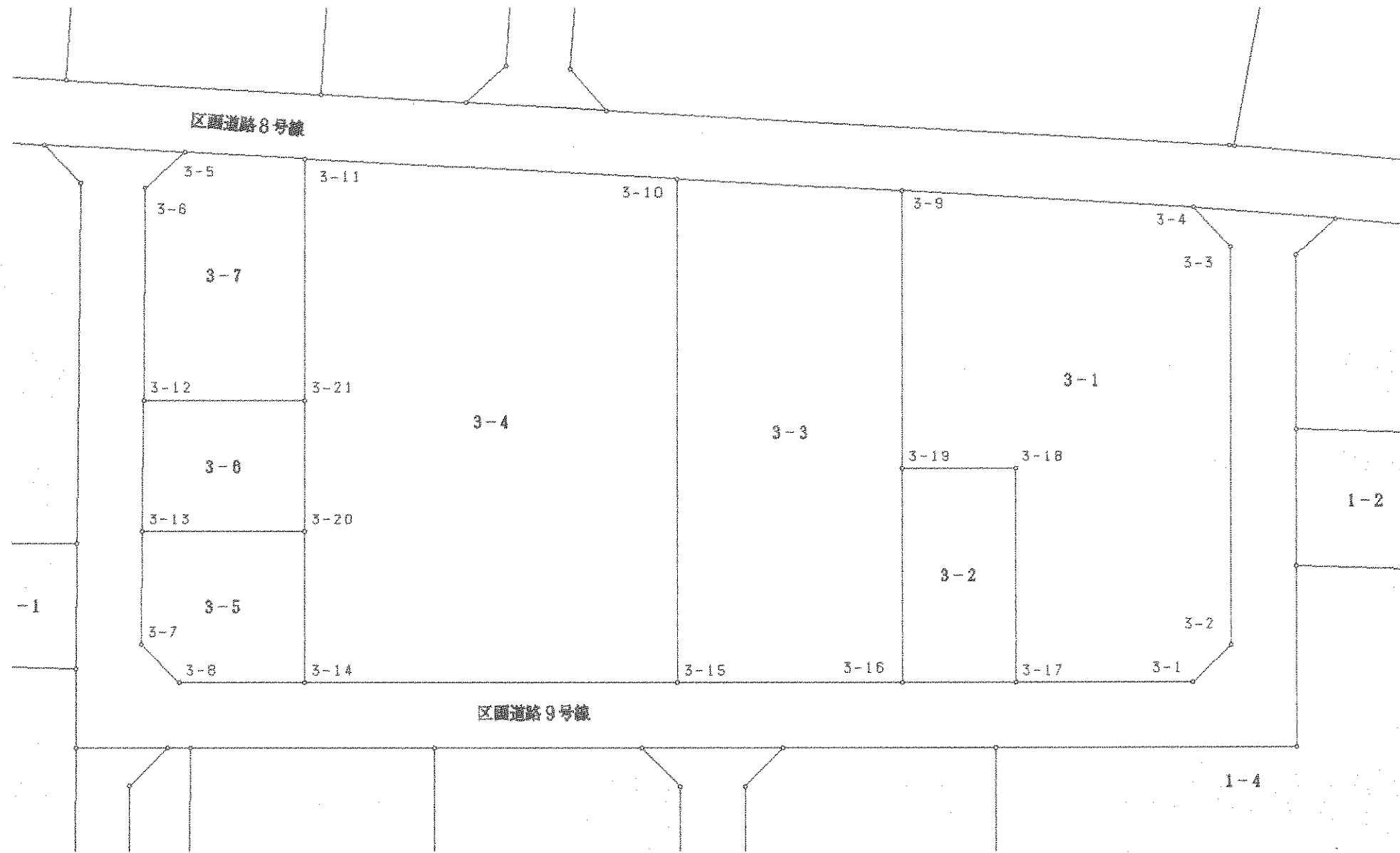
※ ※ 面積計算 (座標法) ※ ※ ワーク名: B2

地番	器械点	視準点	内角	方向角	距離	[1] X(i)	[2] Y(i)	[3] X(i+1)-X(i-1)	[2]*[3]
2-1	2-2	2-2	89-58-46	279-44-21	19.419	-62697.801	-87924.004	25.668	-2256833.334672
2-2	2-3	2-3	135-15-31	234-59-52	5.002	-62694.516	-87943.143	0.416	-36584.347488
2-3	2-8	2-8	134-45-33	189-45-25	19.190	-62697.385	-87947.240	-21.781	1915578.834440
2-8	2-11	2-11	89-59-09	99-44-34	22.969	-62716.297	-87950.492	-22.799	2005183.267108
2-11	2-1	2-1	90-01-01	9-45-35	22.712	-62720.184	-87927.854	18.496	-1626313.587584
									倍面積
									面積
									1030.831804
									515.4159020

地番	器械点	視準点	内角	方向角	距離	[1] X(i)	[2] Y(i)	[3] X(i+1)-X(i-1)	[2]*[3]
2-10	2-7	2-7	89-35-09	9-46-26	19.168	-62742.541	-87931.690	14.824	-1303499.372560
2-7	2-11	2-11	179-45-20	9-31-46	3.516	-62723.651	-87928.436	22.357	-1965816.043652
2-11	2-8	2-8	90-12-48	279-44-34	22.969	-62720.184	-87927.854	7.354	-646621.438316
2-8	2-9	2-9	90-02-16	189-46-50	22.505	-62716.297	-87950.492	-18.291	1608702.449172
2-9	2-10	2-10	90-24-27	100-11-17	22.987	-62738.475	-87954.315	-26.244	2308273.042860
									倍面積
									面積
									1038.637504
									519.3187520

地番	器械点	視準点	内角	方向角	距離	[1] X(i)	[2] Y(i)	[3] X(i+1)-X(i-1)	[2]*[3]
2-9	2-4	2-4	89-35-16	189-46-33	2.103	-62738.475	-87954.315	1.994	-175380.904110
2-4	2-5	2-5	135-15-07	145-01-40	4.995	-62740.547	-87954.672	-6.165	542240.552880
2-5	2-6	2-6	135-09-37	100-11-17	19.471	-62744.640	-87951.809	-7.537	662892.784433
2-6	2-10	2-10	89-35-15	9-46-32	5.625	-62748.084	-87932.645	2.099	-184570.621855
2-10	2-9	2-9	90-24-45	280-11-17	22.987	-62742.541	-87931.690	9.609	-844935.609210
									倍面積
									面積
									246.202138
									123.1010690
									合計
									1157.8357230

B - 3



画地面積成果表

街区番号	画地番号	面積 m ²	摘要	街区番号	画地番号	面積 m ²	摘要
B-3	1	1141.38					
	2	207.75					
	3	960.82					
	4	1642.85					
	5	206.52					
	6	180.61					
	7	331.60					
計		4671.53					

* * 境 界 点 成 果 表 * *

测 点 名	X 座 标	Y 座 标
3-1	-62646.107	-87944.511
3-2	-62641.993	-87947.378
3-3	-62635.744	-87983.752
3-4	-62638.519	-87987.903
3-5	-62729.657	-88008.848
3-6	-62733.853	-88006.149
3-7	-62741.342	-87964.489
3-8	-62738.476	-87960.391
3-9	-62664.882	-87993.966
3-10	-62685.205	-87998.641
3-11	-62718.846	-88006.366
3-12	-62737.331	-87986.802
3-13	-62739.469	-87974.911
3-14	-62727.086	-87958.433
3-15	-62693.134	-87952.597
3-16	-62672.604	-87949.075
3-17	-62662.367	-87947.312
3-18	-62658.976	-87967.023
3-19	-62669.213	-87968.786
3-20	-62724.690	-87972.370
3-21	-62722.643	-87984.277

※ ※ 面積計算 (座標法) ※ ※ ワーク名: B3

地 器械点	番 : 視準点	3-1 内角	方向角	距離	[1] X(i)	[2] Y(i)	[3] X(i+1)-X(i-1)	[2]*[3]
3-1	3-2	135-21-13	325-07-40	5.014	-62646.107	-87944.511	20.374	-1791781.467114
3-2	3-3	134-37-13	279-44-53	36.907	-62641.993	-87947.378	10.363	-911398.678214
3-3	3-4	136-29-19	236-14-12	4.993	-62635.744	-87983.752	3.474	-305655.554448
3-4	3-9	136-42-54	192-57-06	27.051	-62638.519	-87987.903	-29.138	2563791.517614
3-9	3-19	86-48-28	99-45-34	25.550	-62664.882	-87993.966	-30.694	2700886.792404
3-19	3-18	90-00-44	9-46-18	10.388	-62669.213	-87968.786	5.906	-519543.650116
3-18	3-17	269-59-23	99-45-41	20.001	-62658.976	-87967.023	6.846	-602222.239458
3-17	3-1	90-00-46	9-46-27	16.499	-62662.367	-87947.312	12.869	-1131793.958128
							倍面積	2282.762540
							面積	1141.3812700

地 器械点	番 : 視準点	3-2 内角	方向角	距離	[1] X(i)	[2] Y(i)	[3] X(i+1)-X(i-1)	[2]*[3]
3-18	3-19	90-00-37	189-46-18	10.388	-62658.976	-87967.023	-6.846	602222.239458
3-19	3-16	89-59-23	99-45-41	20.001	-62669.213	-87968.786	-13.628	1198838.615608
3-16	3-17	90-00-37	9-46-18	10.388	-62672.604	-87949.075	6.846	-602099.367450
3-17	3-18	89-59-23	279-45-41	20.001	-62662.367	-87947.312	13.628	-1198545.967936
							倍面積	415.519680
							面積	207.7598400

地 器械点	番 : 視準点	3-3 内角	方向角	距離	[1] X(i)	[2] Y(i)	[3] X(i+1)-X(i-1)	[2]*[3]
3-9	3-10	93-11-43	192-57-17	20.854	-62664.882	-87993.966	-15.992	1407199.504272
3-10	3-15	86-48-58	99-46-15	46.722	-62685.205	-87998.641	-28.252	2486137.605532
3-15	3-16	89-57-49	9-44-04	20.830	-62693.134	-87952.597	12.601	-1108290.674797
3-16	3-19	90-01-37	279-45-41	20.001	-62672.604	-87949.075	23.921	-2103829.823075
3-19	3-9	179-59-53	279-45-34	25.550	-62669.213	-87968.786	7.722	-679294.965492
							倍面積	1921.646440
							面積	960.8232200

地 器械点	番 : 視準点	3-4 内角	方向角	距離	[1] X(i)	[2] Y(i)	[3] X(i+1)-X(i-1)	[2]*[3]
3-14	3-15	89-59-55	9-45-12	34.450	-62727.086	-87958.433	31.556	-2775616.311748
3-15	3-10	90-01-03	279-46-15	46.722	-62693.134	-87952.597	41.881	-3683542.714957
3-10	3-11	93-09-43	192-55-58	34.517	-62685.205	-87998.641	-25.712	2262621.057392
3-11	3-21	86-49-15	99-45-13	22.413	-62718.846	-88006.366	-37.438	3294782.330308
3-21	3-20	180-00-04	99-45-17	12.082	-62722.643	-87984.277	-5.844	514180.114788
3-20	3-14	180-00-00	99-45-17	14.141	-62724.690	-87972.370	-4.443	390861.239910
							倍面積	3285.715693
							面積	1642.8578465

地番 : 3-5		内角	方向角	距離	[1]	[2]	[3]	[2]*[3]
器械点	視準点				X(i)	Y(i)	X(i+1)-X(i-1)	
3-13	3-7	90-25-58	100-11-18	10.589	-62739.469	-87974.911	-16.652	1464958.217972
3-7	3-8	134-50-39	55-01-57	5.001	-62741.342	-87964.489	0.993	-87348.737577
3-8	3-14	134-43-18	9-45-15	11.557	-62738.476	-87960.391	14.256	-1253963.334096
3-14	3-20	90-00-02	279-45-17	14.141	-62727.086	-87958.433	13.786	-1212594.957338
3-20	3-13	90-00-03	189-45-20	14.996	-62724.690	-87972.370	-12.383	1089361.857710
							倍面積	413.046671
							面積	206.5233355

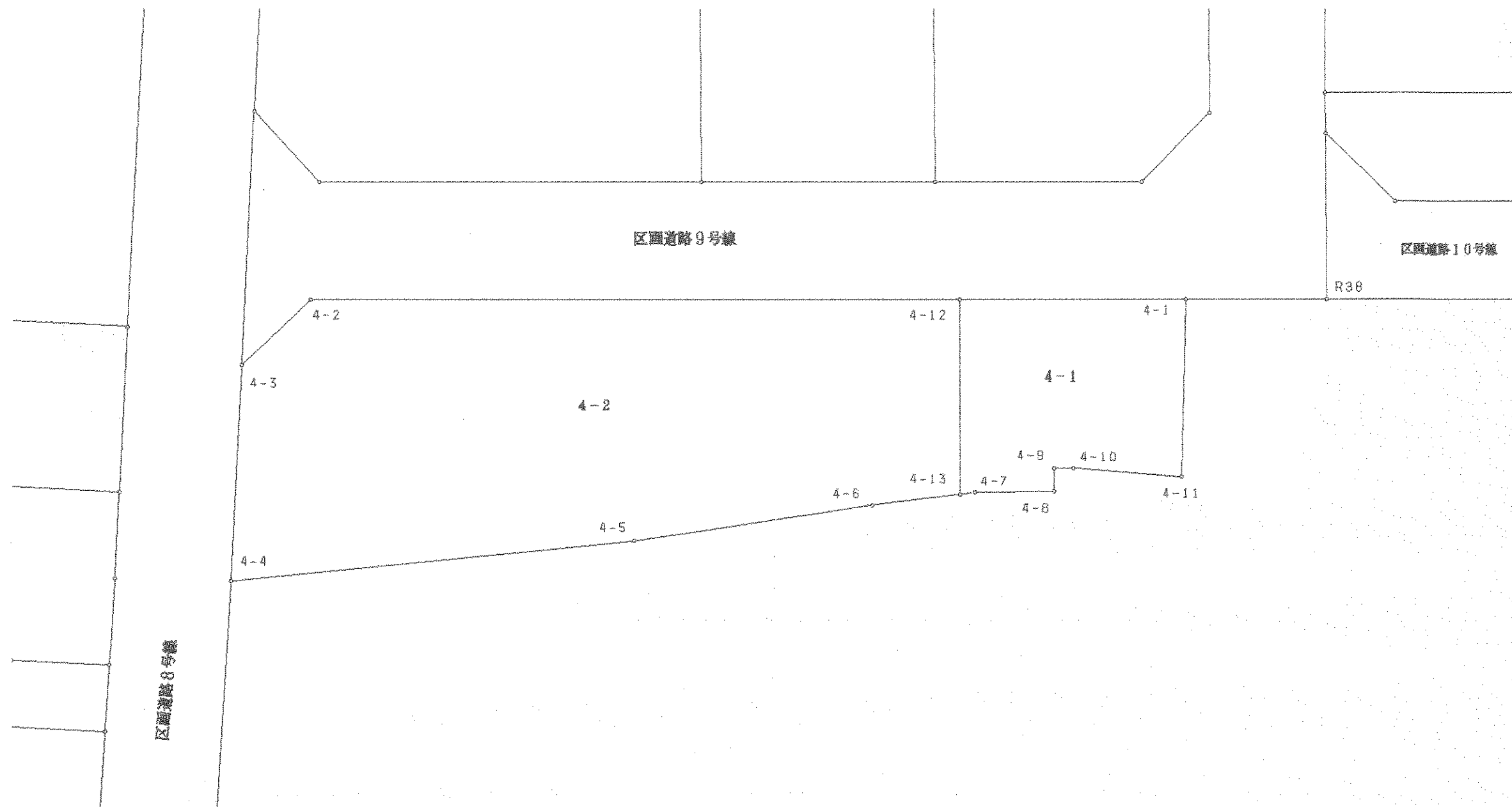
地番 : 3-6		内角	方向角	距離	[1]	[2]	[3]	[2]*[3]
器械点	視準点				X(i)	Y(i)	X(i+1)-X(i-1)	
3-20	3-21	89-59-57	279-45-17	12.082	-62724.690	-87972.370	16.826	-1480223.097620
3-21	3-12	89-59-59	189-45-16	14.903	-62722.643	-87984.277	-12.641	1112209.245557
3-12	3-13	90-26-18	100-11-34	12.082	-62737.331	-87986.802	-16.826	1480465.930452
3-13	3-20	89-33-46	9-45-20	14.996	-62739.469	-87974.911	12.641	-1112090.849951
							倍面積	361.228438
							面積	180.6142190

地番 : 3-7		内角	方向角	距離	[1]	[2]	[3]	[2]*[3]
器械点	視準点				X(i)	Y(i)	X(i+1)-X(i-1)	
3-21	3-11	89-59-57	279-45-13	22.413	-62722.643	-87984.277	18.485	-1626389.360345
3-11	3-5	93-10-35	192-55-48	11.092	-62718.846	-88006.366	-7.014	617276.651124
3-5	3-6	134-19-11	147-14-59	4.989	-62729.657	-88008.848	-15.007	1320748.781936
3-6	3-12	132-56-29	100-11-28	19.657	-62733.853	-88006.149	-7.674	675359.187426
3-12	3-21	89-33-48	9-45-16	14.903	-62737.331	-87986.802	11.210	-986332.050420
							倍面積	663.209721
							面積	331.6048605
							合計	4671.5645915

B - 4

土地确定测点图 S=1:250

街区番号 4



画地面積成果表

街区番号	画地番号	面 積 ㎡	摘 要	街区番号	画地番号	面 積 ㎡	摘 要
B-4	1	107.93					
	2	458.94					
計		566.87					

** 境界点成果表 **

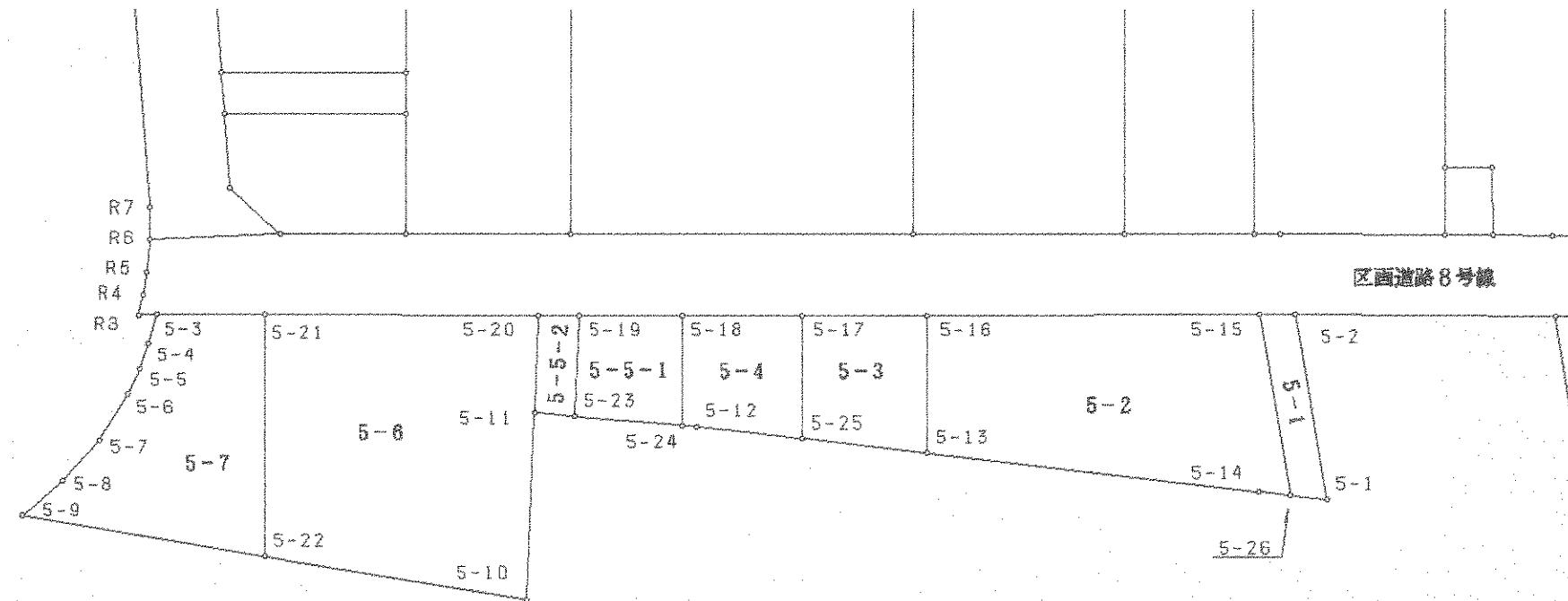
测点名	X 座標	Y 座標
4-1	-62747.671	-87963.278
4-2	-62739.696	-88007.636
4-3	-62742.416	-88011.771
4-4	-62753.290	-88014.300
4-5	-62754.944	-87993.443
4-6	-62755.289	-87981.043
4-7	-62755.573	-87975.768
4-8	-62756.250	-87971.754
4-9	-62755.065	-87971.558
4-10	-62755.235	-87970.550
4-11	-62756.668	-87965.129
4-12	-62745.611	-87974.734
4-13	-62755.533	-87976.518

※ ※ 面積計算 (座標法) ※ ※ ワーク名: B4

地番	器械点	視準点	内角	方向角	距離	[1] X(i)	[2] Y(i)	[3] X(i+1)-X(i-1)	[2]*[3]
4-13	4-7	4-7	82-51-35	93-03-10	0.751	-62755.533	-87976.518	-9.962	876422.072316
4-7	4-8	4-8	186-31-14	99-34-24	4.071	-62755.573	-87975.768	-0.717	63078.625656
4-8	4-9	4-9	89-49-06	9-23-30	1.201	-62756.250	-87971.754	0.508	-44689.651032
4-9	4-10	4-10	270-10-52	99-34-22	1.022	-62755.065	-87971.558	1.015	-89291.131370
4-10	4-11	4-11	185-14-03	104-48-25	5.607	-62755.235	-87970.550	-1.603	141016.791650
4-11	4-1	4-1	86-49-07	11-37-32	9.185	-62756.668	-87965.129	7.564	-665368.235756
4-1	4-12	4-12	88-34-06	280-11-38	11.640	-62747.671	-87963.278	11.057	-972609.964846
4-12	4-13	4-13	89-59-57	190-11-35	10.081	-62745.611	-87974.734	-7.862	691657.358708
								倍面積	215.865326
								面積	107.9326630

地番	器械点	視準点	内角	方向角	距離	[1] X(i)	[2] Y(i)	[3] X(i+1)-X(i-1)	[2]*[3]
4-12	4-2	4-2	89-59-55	280-11-30	33.429	-62745.611	-87974.734	15.837	-1393255.862358
4-2	4-3	4-3	136-28-17	236-39-47	4.949	-62739.696	-88007.636	3.195	-281184.397020
4-3	4-4	4-4	136-25-47	193-05-34	11.164	-62742.416	-88011.771	-13.594	1196432.014974
4-4	4-5	4-5	81-26-29	94-32-03	20.922	-62753.290	-88014.300	-12.528	1102643.150400
4-5	4-6	4-6	177-03-34	91-35-37	12.405	-62754.944	-87993.443	-1.999	175898.892557
4-6	4-13	4-13	181-29-35	93-05-12	4.532	-62755.289	-87981.043	-0.589	51820.834327
4-13	4-12	4-12	97-06-23	10-11-35	10.081	-62755.533	-87976.518	9.678	-851436.741204
								倍面積	917.891676
								面積	458.9458380
								合計	566.8785010

B - 5



画地面積成果表

街区番号	画地番号	面 積 ㎡	摘 要	街区番号	画地番号	面 積 ㎡	摘 要
B-5	1	34.71					
	2	297.22					
	3	87.80	保留地				
	4	75.45					
	5-1	60.32	保留地				
	5-2	21.92	”				
	6	377.79					
	7	198.30	保留地				
計		1153.51					

* * 境 界 点 成 果 表 * *

测点名	X 座 标	Y 座 标	测点名	X 座 标	Y 座 标
5-1	-62772.733	-88005.113	5-14	-62777.438	-88006.804
5-2	-62771.840	-88018.823	5-15	-62774.362	-88019.415
5-3	-62853.285	-88038.030	5-16	-62798.168	-88025.007
5-4	-62854.368	-88036.105	5-17	-62807.072	-88027.108
5-5	-62855.423	-88034.398	5-18	-62815.650	-88029.132
5-6	-62856.677	-88032.840	5-19	-62823.065	-88030.881
5-7	-62859.505	-88030.012	5-20	-62825.983	-88031.565
5-8	-62862.783	-88027.725	5-21	-62845.484	-88036.181
5-9	-62866.206	-88025.897	5-22	-62849.545	-88018.987
5-10	-62831.610	-88011.528	5-23	-62825.063	-88023.714
5-11	-62827.918	-88024.639	5-24	-62817.506	-88021.264
5-12	-62816.502	-88020.938	5-25	-62809.155	-88018.280
5-13	-62800.500	-88015.149	5-26	-62775.235	-88006.012

※ ※ 面積計算 (座標法) ※ ※ ワーク名: B5

地 器械点	番 : 視準点	5-1 内角	方向角	距離	[1] X(i)	[2] Y(i)	[3] X(i+1)-X(i-1)	[2]*[3]	
5-26	5-1	106-02-14	19-45-50	2.659	-62775.235	-88006.012	1.629	-143361.793548	
5-1	5-2	73-57-46	273-43-36	13.739	-62772.733	-88005.113	3.395	-298777.358635	
5-2	5-15	99-29-00	193-12-36	2.591	-62771.840	-88018.823	-1.629	143382.662667	
5-15	5-26	80-31-00	93-43-36	13.431	-62774.362	-88019.415	-3.395	298825.913925	
								倍面積	69.424409
								面積	34.7122045

地 器械点	番 : 視準点	5-2 内角	方向角	距離	[1] X(i)	[2] Y(i)	[3] X(i+1)-X(i-1)	[2]*[3]	
5-15	5-16	99-29-33	193-13-09	24.454	-62774.362	-88019.415	-22.933	2018549.244195	
5-16	5-13	90-05-24	103-18-33	10.130	-62798.168	-88025.007	-26.138	2300797.632966	
5-13	5-14	96-35-01	19-53-34	24.525	-62800.500	-88015.149	20.730	-1824554.038770	
5-14	5-26	179-52-52	19-46-26	2.341	-62777.438	-88006.804	25.265	-2223491.903060	
5-26	5-15	73-57-10	273-43-36	13.431	-62775.235	-88006.012	3.076	-270706.492912	
								倍面積	594.442419
								面積	297.2212095

地 器械点	番 : 視準点	5-3 内角	方向角	距離	[1] X(i)	[2] Y(i)	[3] X(i+1)-X(i-1)	[2]*[3]	
5-25	5-13	96-36-41	19-53-16	9.204	-62809.155	-88018.280	6.572	-578456.136160	
5-13	5-16	83-25-17	283-18-33	10.130	-62800.500	-88015.149	10.987	-967022.442063	
5-16	5-17	89-58-03	193-16-36	9.149	-62798.168	-88025.007	-6.572	578500.346004	
5-17	5-25	89-59-59	103-16-35	9.070	-62807.072	-88027.108	-10.987	967153.835596	
								倍面積	175.603377
								面積	87.8016885

地 器械点	番 : 視準点	5-4 内角	方向角	距離	[1] X(i)	[2] Y(i)	[3] X(i+1)-X(i-1)	[2]*[3]	
5-24	5-12	94-42-56	17-59-19	1.056	-62817.506	-88021.264	-0.852	74994.116928	
5-12	5-25	181-54-02	19-53-21	7.813	-62816.502	-88020.938	8.351	-735062.853238	
5-25	5-17	83-23-14	283-16-35	9.070	-62809.155	-88018.280	9.430	-830012.380400	
5-17	5-18	90-00-00	193-16-35	8.814	-62807.072	-88027.108	-6.495	571736.066460	
5-18	5-24	89-59-48	103-16-23	8.084	-62815.650	-88029.132	-10.434	918495.963288	
								倍面積	150.913038
								面積	75.4565190

地 番 : 5-5-1								
器械点	視準点	内角	方向角	距離	[1] X(i)	[2] Y(i)	[3] X(i+1)-X(i-1)	[2]*[3]
5-18	5-19	89-59-56	193-16-19	7.618	-62815.650	-88029.132	-5.559	489353.944788
5-19	5-23	92-18-19	105-34-38	7.440	-62823.065	-88030.881	-9.413	828634.682853
5-23	5-24	92-23-08	17-57-46	7.944	-62825.063	-88023.714	5.559	-489323.826126
5-24	5-18	85-18-37	283-16-23	8.084	-62817.506	-88021.264	9.413	-828544.158032
							倍面積	120.643483
							面積	60.3217415

地 番 : 5-5-2								
器械点	視準点	内角	方向角	距離	[1] X(i)	[2] Y(i)	[3] X(i+1)-X(i-1)	[2]*[3]
5-19	5-20	87-36-54	193-11-32	2.997	-62823.065	-88030.881	-0.920	80988.410520
5-20	5-11	92-25-02	105-36-34	7.191	-62825.983	-88031.565	-4.853	427217.184945
5-11	5-23	92-20-33	17-57-07	3.001	-62827.918	-88024.639	0.920	-80982.667880
5-23	5-19	87-37-31	285-34-38	7.440	-62825.063	-88023.714	4.853	-427179.084042
							倍面積	43.843543
							面積	21.9217715

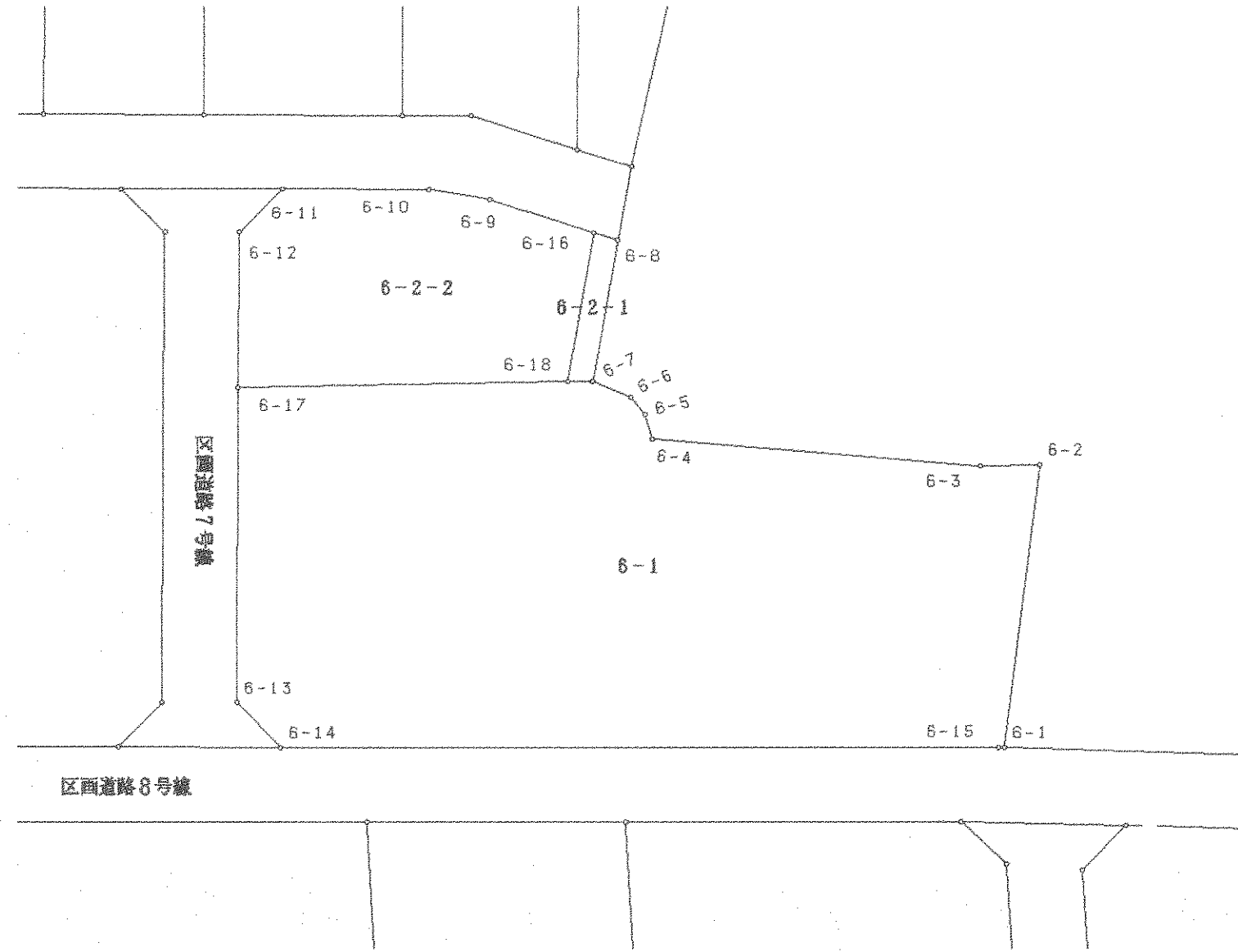
地 番 : 5-6								
器械点	視準点	内角	方向角	距離	[1] X(i)	[2] Y(i)	[3] X(i+1)-X(i-1)	[2]*[3]
5-20	5-21	87-42-28	193-19-02	20.040	-62825.983	-88031.565	-17.566	1546362.470790
5-21	5-22	89-58-18	103-17-20	17.667	-62845.484	-88036.181	-23.562	2074308.496722
5-22	5-10	99-17-35	22-34-55	19.424	-62849.545	-88018.987	13.874	-1221175.425638
5-10	5-11	83-08-42	285-43-37	13.621	-62831.610	-88011.528	21.627	-1903425.316056
5-11	5-20	179-52-57	285-36-34	7.191	-62827.918	-88024.639	5.627	-495314.643653
							倍面積	755.582165
							面積	377.7910825

地 番 : 5-7								
器械点	視準点	内角	方向角	距離	[1] X(i)	[2] Y(i)	[3] X(i+1)-X(i-1)	[2]*[3]
5-21	5-3	90-02-43	193-20-03	8.017	-62845.484	-88036.181	-3.740	329255.316940
5-3	5-4	106-01-40	119-21-43	2.209	-62853.285	-88038.030	-8.884	782129.858520
5-4	5-5	182-21-21	121-43-04	2.007	-62854.368	-88036.105	-2.138	188221.192490
5-5	5-6	187-06-43	128-49-47	2.000	-62855.423	-88034.398	-2.309	203271.424982
5-6	5-7	186-10-13	135-00-00	3.999	-62856.677	-88032.840	-4.082	359350.052880
5-7	5-8	190-05-50	145-05-50	3.997	-62859.505	-88030.012	-6.106	537511.253272
5-8	5-9	186-47-56	151-53-46	3.881	-62862.783	-88027.725	-6.701	589873.785225
5-9	5-22	50-37-47	22-31-33	18.037	-62866.206	-88025.897	13.238	-1165286.824486
5-22	5-21	80-45-47	283-17-20	17.667	-62849.545	-88018.987	20.722	-1823929.448614
							倍面積	396.611209
							面積	198.3056045
							合計	1153.5318215

B - 6

西地確定測点図 S=1:500

街区番号 6



画地面積成果表

街区番号	画地番号	面積 ㎡	摘要	街区番号	画地番号	面積 ㎡	摘要
B-6	1	1666.66					
	2-1	23.50	保留地				
	2-2	411.50	"				
計		2101.66					

LION S-150W

* * 境 界 点 成 果 表 * *

测 点 名	X 座 标	Y 座 标
6-1	-62633.803	-87992.949
6-2	-62625.885	-88014.503
6-3	-62630.544	-88015.467
6-4	-62655.823	-88023.520
6-5	-62655.950	-88025.505
6-6	-62656.769	-88027.136
6-7	-62659.431	-88029.066
6-8	-62654.961	-88039.647
6-9	-62664.295	-88045.228
6-10	-62668.926	-88047.114
6-11	-62680.361	-88049.806
6-12	-62684.507	-88047.191
6-13	-62693.200	-88010.314
6-14	-62690.564	-88006.014
6-15	-62634.260	-87993.066
6-16	-62656.684	-88040.677
6-17	-62687.391	-88034.962
6-18	-62661.416	-88029.478

※ ※ 面積計算 (座標法) ※ ※ ワーク名: B6

地 器械点	番 : 6-1 視準点	内角	方向角	距離	[1] X(i)	[2] Y(i)	[3] X(i+1)-X(i-1)	[2]*[3]
6-1	6-2	95-48-39	290-10-16	22.962	-62633.803	-87992.949	8.375	-736940.947875
6-2	6-3	81-31-09	191-41-25	4.758	-62625.885	-88014.503	3.259	-286839.265277
6-3	6-4	185-58-47	197-40-12	26.531	-62630.544	-88015.467	-29.938	2635007.051046
6-4	6-5	248-40-09	266-20-21	1.989	-62655.823	-88023.520	-25.406	2236325.549120
6-5	6-6	156-59-51	243-20-12	1.825	-62655.950	-88025.505	-0.946	83272.127730
6-6	6-7	152-36-22	215-56-34	3.288	-62656.769	-88027.136	-3.481	306422.460416
6-7	6-18	155-46-58	191-43-32	2.027	-62659.431	-88029.066	-4.647	409071.069702
6-18	6-17	180-11-46	191-55-18	26.548	-62661.416	-88029.478	-27.960	2461304.204880
6-17	6-13	91-20-23	103-15-41	25.323	-62687.391	-88034.962	-31.784	2798103.232208
6-13	6-14	135-13-46	58-29-27	5.044	-62693.200	-88010.314	-3.173	279256.726322
6-14	6-15	134-27-36	12-57-03	57.774	-62690.564	-88006.014	58.940	-5187074.465160
6-15	6-1	181-24-34	14-21-37	0.472	-62634.260	-87993.066	56.761	-4994574.419226
							倍面積	3333.323886
							面積	1666.6619430

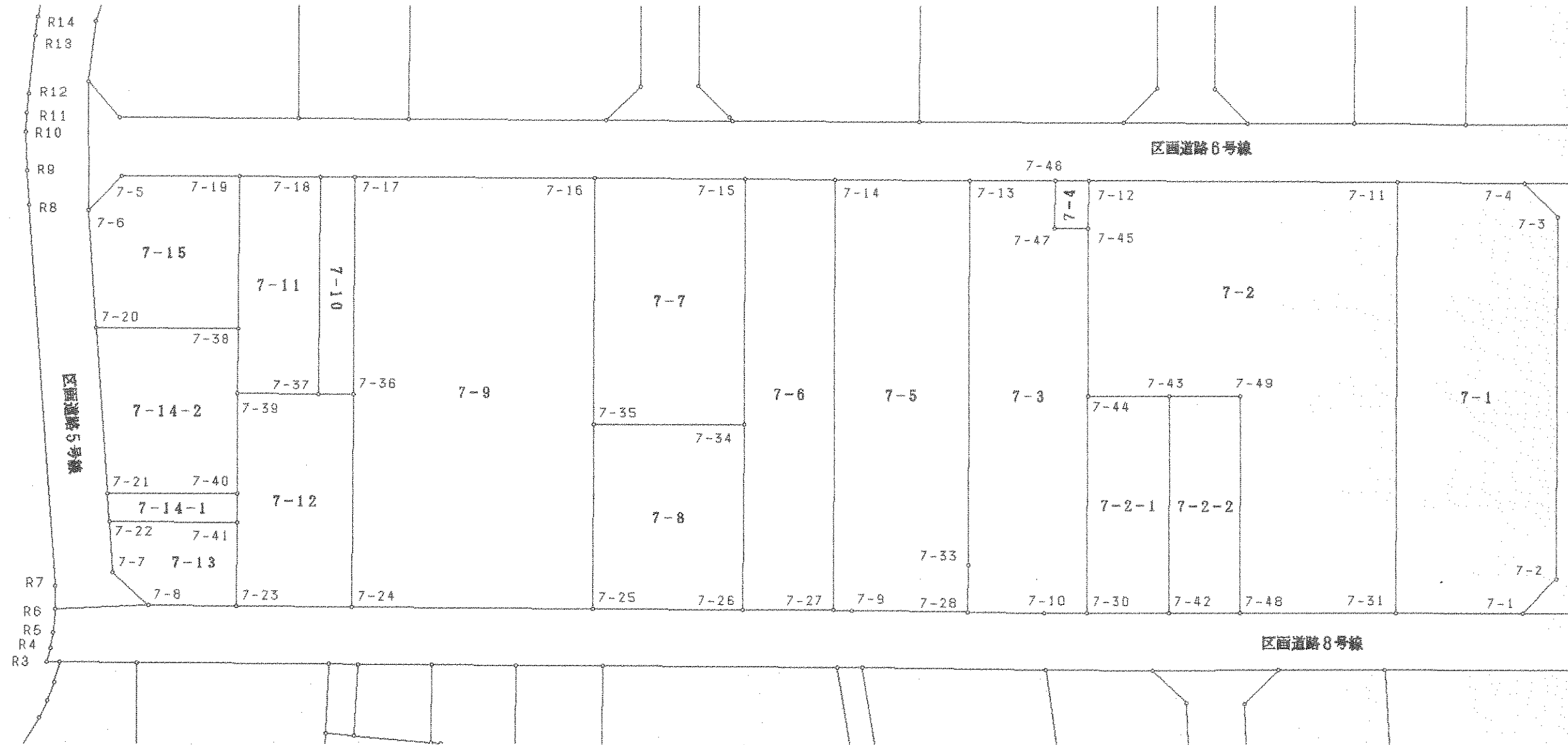
地 器械点	番 : 6-2-1 視準点	内角	方向角	距離	[1] X(i)	[2] Y(i)	[3] X(i+1)-X(i-1)	[2]*[3]
6-8	6-16	97-58-08	210-52-15	2.007	-62654.961	-88039.647	2.747	-241844.910309
6-16	6-18	82-02-06	112-54-21	12.158	-62656.684	-88040.677	-6.455	568302.570035
6-18	6-7	78-49-11	11-43-32	2.027	-62661.416	-88029.478	-2.747	241816.976066
6-7	6-8	101-10-35	292-54-07	11.486	-62659.431	-88029.066	6.455	-568227.621030
							倍面積	47.014762
							面積	23.5073810

地 器械点	番 : 6-2-2 視準点	内角	方向角	距離	[1] X(i)	[2] Y(i)	[3] X(i+1)-X(i-1)	[2]*[3]
6-16	6-9	97-58-17	210-52-38	8.868	-62656.684	-88040.677	-2.879	253469.109083
6-9	6-10	171-16-54	202-09-32	5.000	-62664.295	-88045.228	-12.242	1077849.681176
6-10	6-11	171-05-18	193-14-50	11.748	-62668.926	-88047.114	-16.066	1414564.933524
6-11	6-12	134-30-43	147-45-33	4.902	-62680.361	-88049.806	-15.581	1371904.027286
6-12	6-17	135-30-38	103-16-11	12.564	-62684.507	-88047.191	-7.030	618971.752730
6-17	6-18	88-39-07	11-55-18	26.548	-62687.391	-88034.962	23.091	-2032815.307542
6-18	6-16	100-59-03	292-54-21	12.158	-62661.416	-88029.478	30.707	-2703121.180946
							倍面積	823.015311
							面積	411.5076555
							合計	2101.6769795

B - 7

西地確定測点図 s=1:500

街区番号 7



画地面積成果表

街区番号	画地番号	面積 m ²	摘要	街区番号	画地番号	面積 m ²	摘要
B-7	1	749.69					
	2	1092.66					
	2-1	194.20					
	2-2	167.44					
	3	541.31					
	4	17.48					
	5	633.13					
	6	426.11					
	7	401.42					
	8	301.17					
	9	1131.16					
	10	82.00					
	11	193.25	保留地				
	12	268.43	"				
	13	108.80					
	14-1	40.27	保留地				
	14-2	243.90	"				
	15	241.11					
計		6833.53					

* * 境 界 点 成 果 表 * *

测点名	X 座 标	Y 座 标	测点名	X 座 标	Y 座 标
7-1	-62703.286	-88008.944	7-26	-62782.647	-88027.518
7-2	-62699.050	-88011.646	7-27	-62773.441	-88025.346
7-3	-62690.378	-88048.503	7-28	-62759.795	-88022.043
7-4	-62693.053	-88052.765	7-29	-62756.398	-88021.216
7-5	-62835.789	-88086.268	7-30	-62747.754	-88019.158
7-6	-62839.968	-88083.508	7-31	-62716.359	-88011.959
7-7	-62845.860	-88045.919	7-32	-62755.255	-88026.084
7-8	-62843.049	-88041.770	7-33	-62758.652	-88026.911
7-9	-62771.551	-88024.897	7-34	-62778.230	-88046.326
7-10	-62752.082	-88020.166	7-35	-62793.416	-88049.886
7-11	-62706.066	-88055.817	7-36	-62817.203	-88058.501
7-12	-62737.453	-88063.181	7-37	-62820.709	-88059.323
7-13	-62749.473	-88065.998	7-38	-62827.426	-88067.831
7-14	-62763.141	-88069.205	7-39	-62828.965	-88061.259
7-15	-62772.349	-88071.371	7-40	-62831.341	-88051.138
7-16	-62787.542	-88074.939	7-41	-62832.026	-88048.225
7-17	-62811.998	-88080.670	7-42	-62739.379	-88017.237
7-18	-62815.504	-88081.493	7-43	-62734.229	-88039.245
7-19	-62823.770	-88083.434	7-44	-62742.604	-88041.165
7-20	-62841.900	-88071.236	7-45	-62738.592	-88058.312
7-21	-62844.553	-88054.236	7-46	-62740.857	-88063.979
7-22	-62845.019	-88051.271	7-47	-62741.996	-88059.111
7-23	-62834.047	-88039.636	7-48	-62732.158	-88015.581
7-24	-62822.286	-88036.862	7-49	-62727.008	-88037.589
7-25	-62797.823	-88031.089			

※ ※ 面積計算 (座標法) ※ ※ ワーク名: B7

地 器械点	番 : 7-1 視準点	内角	方向角	距離	[1] X(i)	[2] Y(i)	[3] X(i+1)-X(i-1)	[2]*[3]
7-1	7-2	134-28-50	327-28-03	5.024	-62703.286	-88008.944	17.309	-1523346.811696
7-2	7-3	135-46-22	283-14-25	37.863	-62699.050	-88011.646	12.908	-1136054.326568
7-3	7-4	134-38-45	237-53-10	5.032	-62690.378	-88048.503	5.997	-528026.872491
7-4	7-11	135-18-47	193-11-57	13.366	-62693.053	-88052.765	-15.688	1381371.777320
7-11	7-31	90-00-31	103-12-28	45.050	-62706.066	-88055.817	-23.306	2052228.871002
7-31	7-1	89-46-45	12-59-13	13.416	-62716.359	-88011.959	2.780	-244673.246020
							倍面積	1499.391547
							面積	749.6957735

地 器械点	番 : 7-2 視準点	内角	方向角	距離	[1] X(i)	[2] Y(i)	[3] X(i+1)-X(i-1)	[2]*[3]
7-11	7-12	89-59-46	193-12-14	32.239	-62706.066	-88055.817	-21.094	1857449.403798
7-12	7-45	89-57-45	103-09-59	5.000	-62737.453	-88063.181	-32.526	2864343.025206
7-45	7-44	180-00-09	103-10-08	17.610	-62738.592	-88058.312	-5.151	453588.365112
7-44	7-43	89-44-36	12-54-44	8.592	-62742.604	-88041.165	4.363	-384123.602895
7-43	7-49	180-00-15	12-54-59	7.408	-62734.229	-88039.245	15.596	-1373060.065020
7-49	7-48	270-15-15	103-10-14	22.603	-62727.008	-88037.589	2.071	-182325.846819
7-48	7-31	89-44-30	12-54-44	16.209	-62732.158	-88015.581	10.649	-937277.922069
7-31	7-11	90-17-44	283-12-28	45.050	-62716.359	-88011.959	26.092	-2296408.034228
							倍面積	2185.323085
							面積	1092.6615425

地 器械点	番 : 7-2-1 視準点	内角	方向角	距離	[1] X(i)	[2] Y(i)	[3] X(i+1)-X(i-1)	[2]*[3]
7-43	7-44	89-44-30	192-54-44	8.592	-62734.229	-88039.245	-3.225	283926.565125
7-44	7-30	90-15-32	103-10-16	22.602	-62742.604	-88041.165	-13.525	1190756.756625
7-30	7-42	89-44-51	12-55-07	8.592	-62747.754	-88019.158	3.225	-283861.784550
7-42	7-43	90-15-07	283-10-14	22.603	-62739.379	-88017.237	13.525	-1190433.130425
							倍面積	388.406775
							面積	194.2033875

地 器械点	番 : 7-2-2 視準点	内角	方向角	距離	[1] X(i)	[2] Y(i)	[3] X(i+1)-X(i-1)	[2]*[3]
7-42	7-48	89-44-45	12-54-59	7.408	-62739.379	-88017.237	2.071	-182283.697827
7-48	7-49	90-15-15	283-10-14	22.603	-62732.158	-88015.581	12.371	-1088840.752551
7-49	7-43	89-44-45	192-54-59	7.408	-62727.008	-88037.589	-2.071	182325.846819
7-43	7-42	90-15-15	103-10-14	22.603	-62734.229	-88039.245	-12.371	1089133.499895
							倍面積	334.896336
							面積	167.4481680

地 番 : 7-3		内 角	方 向 角	距 離	[1]	[2]	[3]	[2]*[3]
器械点	視準点				X(i)	Y(i)	X(i+1)-X(i-1)	
7-46	7-13	90-01-10	193-11-18	8.849	-62740.857	-88063.979	-7.477	658454.370983
7-13	7-33	90-01-38	103-12-56	40.150	-62749.473	-88065.998	-17.795	1567134.434410
7-33	7-28	179-59-53	103-12-49	5.000	-62758.652	-88026.911	-10.322	908613.775342
7-28	7-10	90-27-50	13-40-39	7.938	-62759.795	-88022.043	6.570	-578304.822510
7-10	7-30	179-25-59	13-06-38	4.444	-62752.082	-88020.166	12.041	-1059850.818806
7-30	7-44	90-03-38	283-10-16	22.602	-62747.754	-88019.158	9.478	-834245.579524
7-44	7-45	179-59-52	283-10-08	17.610	-62742.604	-88041.165	9.162	-806633.153730
7-45	7-47	90-02-26	193-12-34	3.497	-62738.592	-88058.312	0.608	-53539.453696
7-47	7-46	269-57-34	283-10-08	4.999	-62741.996	-88059.111	-2.265	199453.886415
							倍面積	1082.638884
							面積	541.3194420

地 番 : 7-4		内 角	方 向 角	距 離	[1]	[2]	[3]	[2]*[3]
器械点	視準点				X(i)	Y(i)	X(i+1)-X(i-1)	
7-47	7-45	90-02-26	13-12-34	3.497	-62741.996	-88059.111	2.265	-199453.886415
7-45	7-12	89-57-25	283-09-59	5.000	-62738.592	-88058.312	4.543	-400048.911416
7-12	7-46	90-01-38	193-11-37	3.496	-62737.453	-88063.181	-2.265	199463.104965
7-46	7-47	89-58-31	103-10-08	4.999	-62740.857	-88063.979	-4.543	400074.656597
							倍面積	34.963731
							面積	17.4818655

地 番 : 7-5		内 角	方 向 角	距 離	[1]	[2]	[3]	[2]*[3]
器械点	視準点				X(i)	Y(i)	X(i+1)-X(i-1)	
7-13	7-14	89-59-21	193-12-17	14.039	-62749.473	-88065.998	-4.489	395328.265022
7-14	7-27	90-00-41	103-12-58	45.052	-62763.141	-88069.205	-23.968	2110842.705440
7-27	7-9	90-08-52	13-21-50	1.943	-62773.441	-88025.346	-8.410	740293.159860
7-9	7-28	180-16-54	13-38-44	12.097	-62771.551	-88024.897	13.646	-1201187.744462
7-28	7-33	89-34-05	283-12-49	5.000	-62759.795	-88022.043	12.899	-1135396.332657
7-33	7-13	180-00-07	283-12-56	40.150	-62758.652	-88026.911	10.322	-908613.775342
							倍面積	1266.277861
							面積	633.1389305

地 番 : 7-6		内 角	方 向 角	距 離	[1]	[2]	[3]	[2]*[3]
器械点	視準点				X(i)	Y(i)	X(i+1)-X(i-1)	
7-14	7-15	90-01-15	193-14-13	9.459	-62763.141	-88069.205	1.092	-96171.571860
7-15	7-34	89-58-40	103-12-53	25.726	-62772.349	-88071.371	-15.089	1328908.917019
7-34	7-26	180-00-05	103-12-58	19.320	-62778.230	-88046.326	-10.298	906701.065148
7-26	7-27	90-03-33	13-16-31	9.459	-62782.647	-88027.518	4.789	-421563.783702
7-27	7-14	89-56-27	283-12-58	45.052	-62773.441	-88025.346	19.506	-1717022.399076
							倍面積	852.227529
							面積	426.1137645

地 番 : 7-7		内 角	方 向 角	距 離	[1]	[2]	[3]	[2]*[3]
器械点	視準点				X(i)	Y(i)	X(i+1)-X(i-1)	
7-34	7-15	90-01-17	283-12-53	25.726	-62778.230	-88046.326	21.067	-1854871.949842
7-15	7-16	90-00-05	193-12-58	15.606	-62772.349	-88071.371	-9.312	820120.606752
7-16	7-35	89-58-45	103-11-43	25.732	-62787.542	-88074.939	-21.067	1855474.739913
7-35	7-34	89-59-53	13-11-36	15.598	-62793.416	-88049.886	9.312	-819920.538432
							倍面積	802.858391
							面積	401.4291955

地 番 : 7-8		内 角	方 向 角	距 離	[1]	[2]	[3]	[2]*[3]
器械点	視準点				X(i)	Y(i)	X(i+1)-X(i-1)	
7-35	7-25	90-00-05	103-11-41	19.307	-62793.416	-88049.886	-19.593	1725161.416398
7-25	7-26	90-02-47	13-14-28	15.590	-62797.823	-88031.089	10.769	-948006.797441
7-26	7-34	89-58-30	283-12-58	19.320	-62782.647	-88027.518	19.593	-1724723.160174
7-34	7-35	89-58-38	193-11-36	15.598	-62778.230	-88046.326	-10.769	948170.884694
							倍面積	602.343477
							面積	301.1717385

地 番 : 7-9		内 角	方 向 角	距 離	[1]	[2]	[3]	[2]*[3]
器械点	視準点				X(i)	Y(i)	X(i+1)-X(i-1)	
7-16	7-17	89-59-36	193-11-19	25.119	-62787.542	-88074.939	-18.582	1636608.516498
7-17	7-36	90-01-28	103-12-47	22.772	-62811.998	-88080.670	-29.661	2612560.752870
7-36	7-24	180-00-22	103-13-09	22.228	-62817.203	-88058.501	-10.288	905945.858288
7-24	7-25	90-03-33	13-16-42	25.135	-62822.286	-88036.862	19.380	-1706154.385560
7-25	7-35	89-54-59	283-11-41	19.307	-62797.823	-88031.089	28.870	-2541457.539430
7-35	7-16	180-00-02	283-11-43	25.732	-62793.416	-88049.886	10.281	-905240.877966
							倍面積	2262.324700
							面積	1131.1623500

地 番 : 7-10		内 角	方 向 角	距 離	[1]	[2]	[3]	[2]*[3]
器械点	視準点				X(i)	Y(i)	X(i+1)-X(i-1)	
7-37	7-36	89-58-57	13-11-42	3.601	-62820.709	-88059.323	-1.699	149612.789777
7-36	7-17	90-01-05	283-12-47	22.772	-62817.203	-88058.501	8.711	-767077.602211
7-17	7-18	89-59-51	193-12-38	3.601	-62811.998	-88080.670	1.699	-149649.058330
7-18	7-37	90-00-07	103-12-45	22.773	-62815.504	-88081.493	-8.711	767277.885523
							倍面積	164.014759
							面積	82.0073795

地 番 : 7-11		内 角	方 向 角	距 離	[1]	[2]	[3]	[2]*[3]
器械点	視準点				X(i)	Y(i)	X(i+1)-X(i-1)	
7-18	7-19	90-00-08	193-12-53	8.491	-62815.504	-88081.493	-3.061	269617.450073
7-19	7-38	89-58-21	103-11-14	16.026	-62823.770	-88083.434	-11.922	1050130.700148
7-38	7-39	179-59-33	103-10-47	6.750	-62827.426	-88067.831	-5.195	457512.382045
7-39	7-37	90-01-03	13-11-50	8.480	-62828.965	-88061.259	6.717	-591507.476703
7-37	7-18	90-00-55	283-12-45	22.773	-62820.709	-88059.323	13.461	-1185366.546903
							倍面積	386.508660
							面積	193.2543300

地 番 : 7-12								
器械点	視準点	内角	方向角	距離	[1] X(i)	[2] Y(i)	[3] X(i+1)-X(i-1)	[2]*[3]
7-23	7-24	90-01-50	13-16-17	12.084	-62834.047	-88039.636	9.740	-857506.054640
7-24	7-36	89-56-52	283-13-09	22.228	-62822.286	-88036.862	16.844	-1482892.903528
7-36	7-37	89-58-33	193-11-42	3.601	-62817.203	-88058.501	1.577	-138868.256077
7-37	7-39	180-00-08	193-11-50	8.480	-62820.709	-88059.323	-11.762	1035753.757126
7-39	7-40	90-00-51	103-12-41	10.396	-62828.965	-88061.259	-10.632	936267.305688
7-40	7-41	180-01-17	103-13-58	2.992	-62831.341	-88051.138	-3.061	269524.533418
7-41	7-23	180-00-29	103-14-27	8.824	-62832.026	-88048.225	-2.706	238258.496850
							倍面積	536.878837
							面積	268.4394185

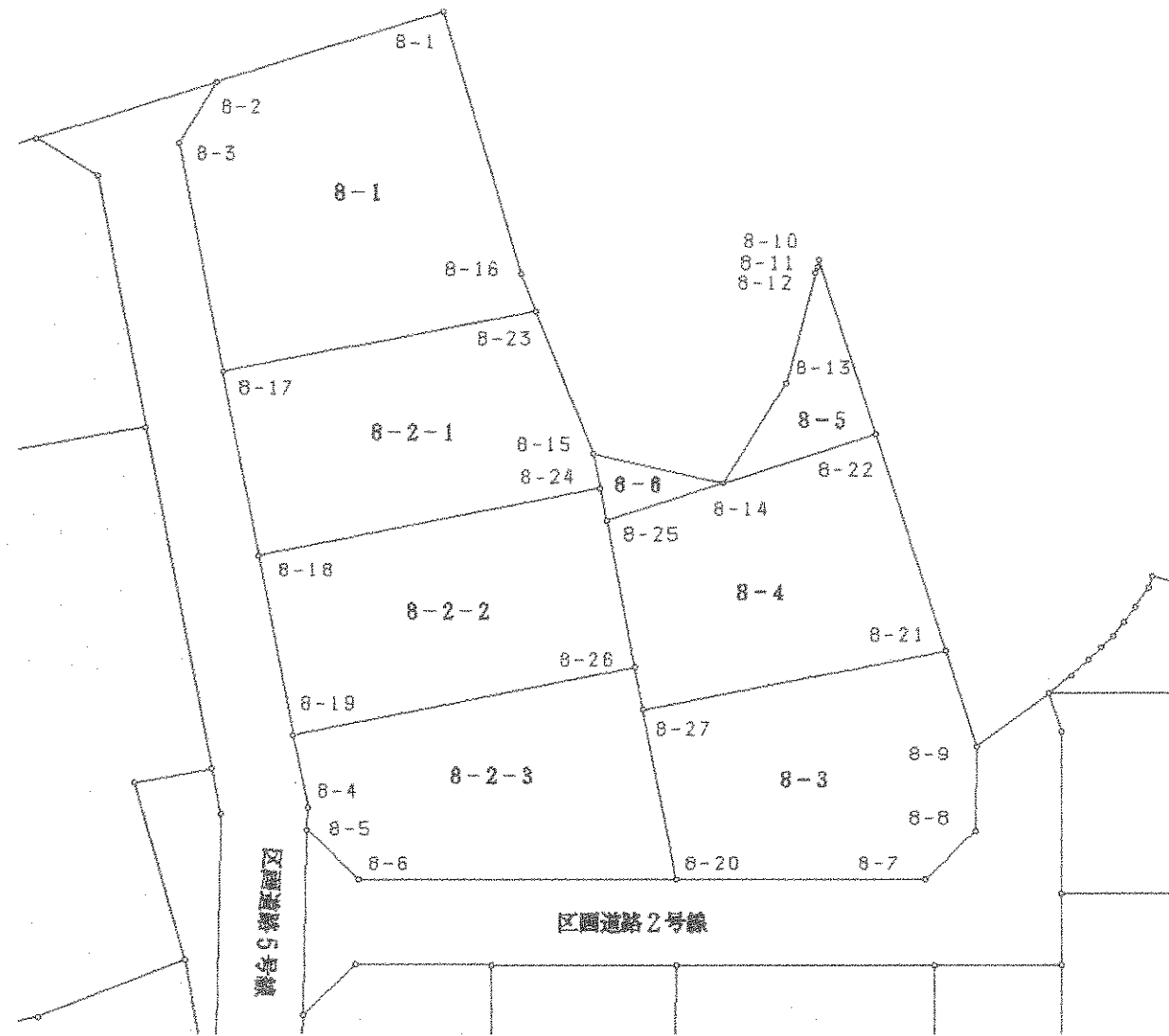
地 番 : 7-13								
器械点	視準点	内角	方向角	距離	[1] X(i)	[2] Y(i)	[3] X(i+1)-X(i-1)	[2]*[3]
7-22	7-7	85-44-11	98-55-49	5.418	-62845.019	-88051.271	-13.834	1218101.283014
7-7	7-8	136-57-06	55-52-55	5.012	-62845.860	-88045.919	1.970	-173450.460430
7-8	7-23	137-27-16	13-20-11	9.251	-62843.049	-88041.770	11.813	-1040037.429010
7-23	7-41	89-54-16	283-14-27	8.824	-62834.047	-88039.636	11.023	-970460.907628
7-41	7-22	89-57-11	193-11-38	13.345	-62832.026	-88048.225	-10.972	966065.124700
							倍面積	217.610646
							面積	108.8053230

地 番 : 7-14-1								
器械点	視準点	内角	方向角	距離	[1] X(i)	[2] Y(i)	[3] X(i+1)-X(i-1)	[2]*[3]
7-41	7-40	90-02-20	283-13-58	2.992	-62832.026	-88048.225	13.678	-1204323.621550
7-40	7-21	89-57-49	193-11-47	13.570	-62831.341	-88051.138	-12.527	1103016.605726
7-21	7-22	85-44-08	98-55-55	3.001	-62844.553	-88054.236	-13.678	1204405.840008
7-22	7-41	94-15-43	13-11-38	13.345	-62845.019	-88051.271	12.527	-1103018.271817
							倍面積	80.552367
							面積	40.2761835

地 番 : 7-14-2								
器械点	視準点	内角	方向角	距離	[1] X(i)	[2] Y(i)	[3] X(i+1)-X(i-1)	[2]*[3]
7-20	7-21	85-37-55	98-52-12	17.206	-62841.900	-88071.236	-17.127	1508396.058972
7-21	7-40	94-19-35	13-11-47	13.570	-62844.553	-88054.236	10.559	-929764.677924
7-40	7-39	90-00-54	283-12-41	10.396	-62831.341	-88051.138	15.588	-1372541.139144
7-39	7-38	179-58-06	283-10-47	6.750	-62828.965	-88061.259	3.915	-344759.828985
7-38	7-20	90-03-30	193-14-17	14.869	-62827.426	-88067.831	-12.935	1139157.393985
							倍面積	487.806904
							面積	243.9034520

地 器械点	番 : 7-15 視準点	内角	方向角	距離	[1] X(i)	[2] Y(i)	[3] X(i+1)-X(i-1)	[2]*[3]
7-19	7-5	90-04-49	193-16-03	12.349	-62823.770	-88083.434	-8.363	736641.758542
7-5	7-6	133-17-24	146-33-27	5.008	-62835.789	-88086.268	-16.198	1426821.369064
7-6	7-20	132-23-21	98-56-48	12.423	-62839.968	-88083.508	-6.111	538278.317388
7-20	7-38	94-17-29	13-14-17	14.869	-62841.900	-88071.236	12.542	-1104589.441912
7-38	7-19	89-56-57	283-11-14	16.026	-62827.426	-88067.831	18.130	-1596669.776030
							倍面積	482.227052
							面積	241.1135260
							合計	6833.6257705

B - 8



画地面積成果表

街区番号	画地番号	面 積 <small>m²</small>	摘 要	街区番号	画地番号	面 積 <small>m²</small>	摘 要
B-8	1	421.28					
	2-1	306.37	保留地				
	2-2	306.42	"				
	2-3	306.60	"				
	3	300.24	"				
	4	298.09	"				
	5	60.00					
	6	20.19					
計		2019.19					

* * 境 界 点 成 果 表 * *

测点名	X 座 标	Y 座 标	测点名	X 座 标	Y 座 标
8-1	-62595.536	-88100.092	8-15	-62627.903	-88096.760
8-2	-62596.762	-88116.464	8-16	-62614.469	-88098.879
8-3	-62600.338	-88119.937	8-17	-62616.388	-88120.534
8-4	-62647.372	-88121.695	8-18	-62629.501	-88121.035
8-5	-62648.862	-88122.109	8-19	-62642.153	-88121.514
8-6	-62653.198	-88119.451	8-20	-62658.207	-88097.910
8-7	-62662.132	-88081.104	8-21	-62646.837	-88076.097
8-8	-62659.511	-88076.920	8-22	-62631.050	-88077.398
8-9	-62653.696	-88075.532	8-23	-62617.216	-88098.444
8-10	-62618.203	-88078.464	8-24	-62630.404	-88096.857
8-11	-62618.695	-88078.708	8-25	-62632.668	-88096.926
8-12	-62619.065	-88078.893	8-26	-62643.051	-88097.325
8-13	-62626.190	-88082.608	8-27	-62646.039	-88097.443
8-14	-62631.964	-88088.435			

※ ※ 面積計算 (座標法) ※ ※ ワーク名: B8

地番	器械点	視準点	内角	方向角	距離	[1] X(i)	[2] Y(i)	[3] X(i+1)-X(i-1)	[2]*[3]
8-1	8-2	89-23-00	265-43-03	16.418	-62595.536	-88100.092	17.707	-1559988.329044	
8-2	8-3	138-26-43	224-09-46	4.985	-62596.762	-88116.464	-4.802	423135.260128	
8-3	8-17	137-58-03	182-07-49	16.061	-62600.338	-88119.937	-19.626	1729441.883562	
8-17	8-23	90-00-59	92-08-48	22.106	-62616.388	-88120.534	-16.878	1487298.372852	
8-23	8-16	78-51-18	351-00-06	2.781	-62617.216	-88098.444	1.919	-169060.914036	
8-16	8-1	185-19-57	356-20-03	18.972	-62614.469	-88098.879	21.680	-1909983.696720	
							倍面積	842.576742	
							面積	421.2883710	

地番	器械点	視準点	内角	方向角	距離	[1] X(i)	[2] Y(i)	[3] X(i+1)-X(i-1)	[2]*[3]
8-17	8-18	90-02-29	182-11-17	13.123	-62616.388	-88120.534	-12.285	1082560.760190	
8-18	8-24	89-57-03	92-08-20	24.195	-62629.501	-88121.035	-14.016	1235104.426560	
8-24	8-15	90-04-56	2-13-16	2.503	-62630.404	-88096.857	1.598	-140778.777486	
8-15	8-23	168-49-27	351-02-43	10.819	-62627.903	-88096.760	13.188	-1161820.070880	
8-23	8-17	101-06-05	272-08-48	22.106	-62617.216	-88098.444	11.515	-1014453.582660	
							倍面積	612.755724	
							面積	306.3778620	

地番	器械点	視準点	内角	方向角	距離	[1] X(i)	[2] Y(i)	[3] X(i+1)-X(i-1)	[2]*[3]
8-18	8-19	90-01-45	182-10-05	12.661	-62629.501	-88121.035	-11.749	1035334.040215	
8-19	8-26	89-57-29	92-07-34	24.206	-62642.153	-88121.514	-13.550	1194046.514700	
8-26	8-25	90-04-28	2-12-02	10.391	-62643.051	-88097.325	9.485	-835603.127625	
8-25	8-24	179-32-42	1-44-44	2.265	-62632.668	-88096.926	12.647	-1114161.823122	
8-24	8-18	90-23-36	272-08-20	24.195	-62630.404	-88096.857	3.167	-279002.746119	
							倍面積	612.858049	
							面積	306.4290245	

地番	器械点	視準点	内角	方向角	距離	[1] X(i)	[2] Y(i)	[3] X(i+1)-X(i-1)	[2]*[3]
8-19	8-4	89-51-37	181-59-11	5.222	-62642.153	-88121.514	-4.321	380773.061994	
8-4	8-5	193-32-30	195-31-41	1.546	-62647.372	-88121.695	-6.709	591208.451755	
8-5	8-6	132-57-48	148-29-29	5.086	-62648.862	-88122.109	-5.826	513399.407034	
8-6	8-20	134-35-57	103-05-26	22.116	-62653.198	-88119.451	-9.345	823476.269595	
8-20	8-27	79-06-26	2-11-52	12.177	-62658.207	-88097.910	7.159	-630692.937690	
8-27	8-26	180-03-49	2-15-41	2.990	-62646.039	-88097.443	15.156	-1335204.846108	
8-26	8-19	89-51-53	272-07-34	24.206	-62643.051	-88097.325	3.886	-342346.204950	
							倍面積	613.201630	
							面積	306.6008150	

地 番 : 8-3		内 角	方 向 角	距 離	[1]	[2]	[3]	[2]*[3]
器械点	視準点				X(i)	Y(i)	X(i+1)-X(i-1)	
8-20	8-7	100-56-52	103-08-44	17.258	-62658.207	-88097.910	-16.093	1417759.665630
8-7	8-8	134-47-24	57-56-08	4.937	-62662.132	-88081.104	-1.304	114857.759616
8-8	8-9	135-29-22	13-25-30	5.978	-62659.511	-88076.920	8.436	-743016.897120
8-9	8-21	161-51-58	355-17-28	6.882	-62653.696	-88075.532	12.674	-1116269.292568
8-21	8-27	96-50-59	272-08-27	21.361	-62646.837	-88076.097	7.657	-674398.674729
8-27	8-20	90-03-25	182-11-52	12.177	-62646.039	-88097.443	-11.370	1001667.926910
							倍面積	600.487739
							面積	300.2438695

地 番 : 8-4		内 角	方 向 角	距 離	[1]	[2]	[3]	[2]*[3]
器械点	視準点				X(i)	Y(i)	X(i+1)-X(i-1)	
8-21	8-22	83-08-53	355-17-20	15.841	-62646.837	-88076.097	14.989	-1320172.617933
8-22	8-14	89-58-38	265-15-58	11.075	-62631.050	-88077.398	14.873	-1309975.140454
8-14	8-25	179-59-39	265-15-37	8.520	-62631.964	-88088.435	-1.618	142527.087830
8-25	8-26	96-56-25	182-12-02	10.391	-62632.668	-88096.926	-11.087	976730.618562
8-26	8-27	180-03-39	182-15-41	2.990	-62643.051	-88097.325	-13.371	1177949.332575
8-27	8-21	89-52-46	92-08-27	21.361	-62646.039	-88097.443	-3.786	333536.919198
							倍面積	596.199778
							面積	298.0998890

地 番 : 8-5		内 角	方 向 角	距 離	[1]	[2]	[3]	[2]*[3]
器械点	視準点				X(i)	Y(i)	X(i+1)-X(i-1)	
8-22	8-10	89-59-26	355-15-24	12.891	-62631.050	-88077.398	13.761	-1212033.073878
8-10	8-11	31-07-18	206-22-42	0.549	-62618.203	-88078.464	12.355	-1088209.422720
8-11	8-12	180-11-12	206-33-54	0.414	-62618.695	-88078.708	-0.862	75923.846296
8-12	8-13	180-58-22	207-32-16	8.035	-62619.065	-88078.893	-7.495	660151.303035
8-13	8-14	197-43-26	225-15-42	8.203	-62626.190	-88082.608	-12.899	1136177.560592
8-14	8-22	40-00-16	85-15-58	11.075	-62631.964	-88088.435	-4.860	428109.794100
							倍面積	120.007425
							面積	60.0037125

地 番 : 8-6		内 角	方 向 角	距 離	[1]	[2]	[3]	[2]*[3]
器械点	視準点				X(i)	Y(i)	X(i+1)-X(i-1)	
8-14	8-15	30-44-36	296-00-13	9.263	-62631.964	-88088.435	4.765	-419741.392775
8-15	8-24	66-13-03	182-13-16	2.503	-62627.903	-88096.760	1.560	-137430.945600
8-24	8-25	179-31-28	181-44-44	2.265	-62630.404	-88096.857	-4.765	419781.523605
8-25	8-14	83-30-53	85-15-37	8.520	-62632.668	-88096.926	-1.560	137431.204560
							倍面積	40.389790
							面積	20.1948950
							合 計	2019.2384385