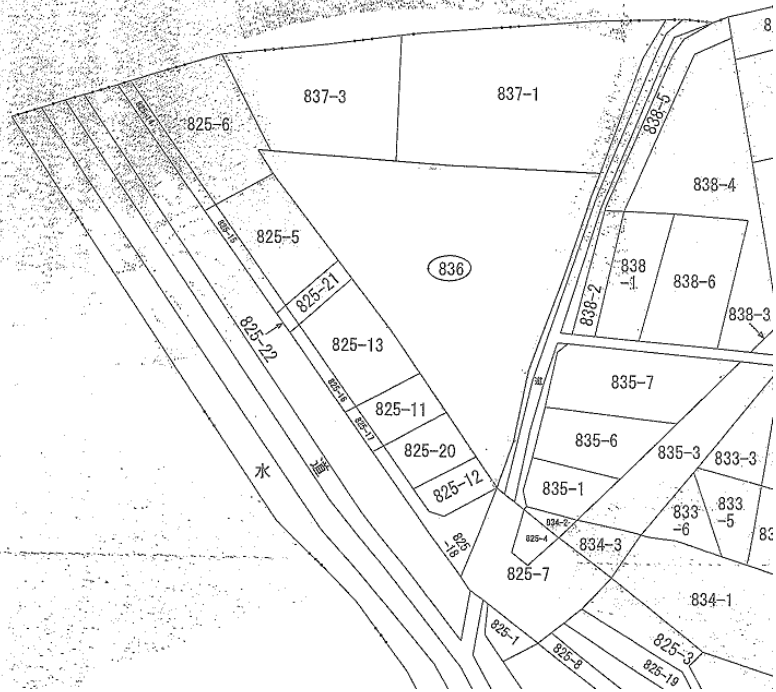


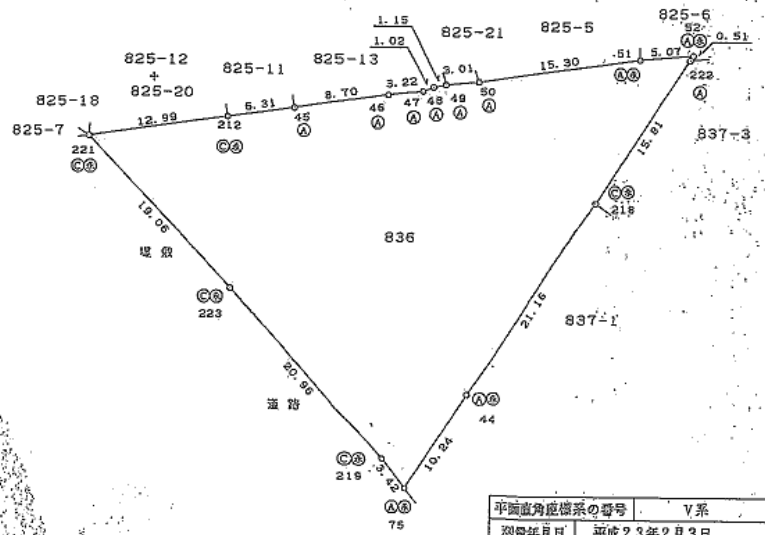
管理区分 A

種別（名称）	土地（元厚生寮（米川分寮）敷地）	写真① 
所在・地番	米子市車尾二丁目 836 番	
登記地目	宅地	
登記地積	1,006.63 m ² (304.50 坪)	
実測地積	1,006.63 m ² (304.50 坪)	
売払価格	13,287,516 円	
売払単価	13,200 円/m ² 、43,636 円/坪	
都市計画区域	市街化区域	
用途地域	準工業地域	
容積率	60%	
建ぺい率	200%	
接道状況	東側：未舗装道路（建基法 42 条 2 項及び法定外道路）	
供給処理施設	上水道：要再調査 下水道：未整備 電気：有 都市ガス：未整備	
別途費用	<ul style="list-style-type: none"> ・売買契約書に貼付する収入印紙 ・所有権移転登記に要する収入印紙（登録免許税） 	
参考事項	<ul style="list-style-type: none"> ・一部に隣接地の排水用塩ビ管が埋設されています。 ・土壌汚染、地下埋設物及び地盤に関する調査は行っていません。 ・現状有姿での引き渡しとなります。 ・固定資産税仮評価額 17,503,282 円（平成 29 年度） 	

公図



地積測量図



平面直角座標系の番号	V系
測量年月日	平成23年2月3日
報告書番号	9100312

記号	境界標の種類
(A)	金属標(新設)
(C)	コンクリート杭(新設)
(B)	永久杭