

# 平成29年度 事業報告書

施設名： 米子市皆生市民プール

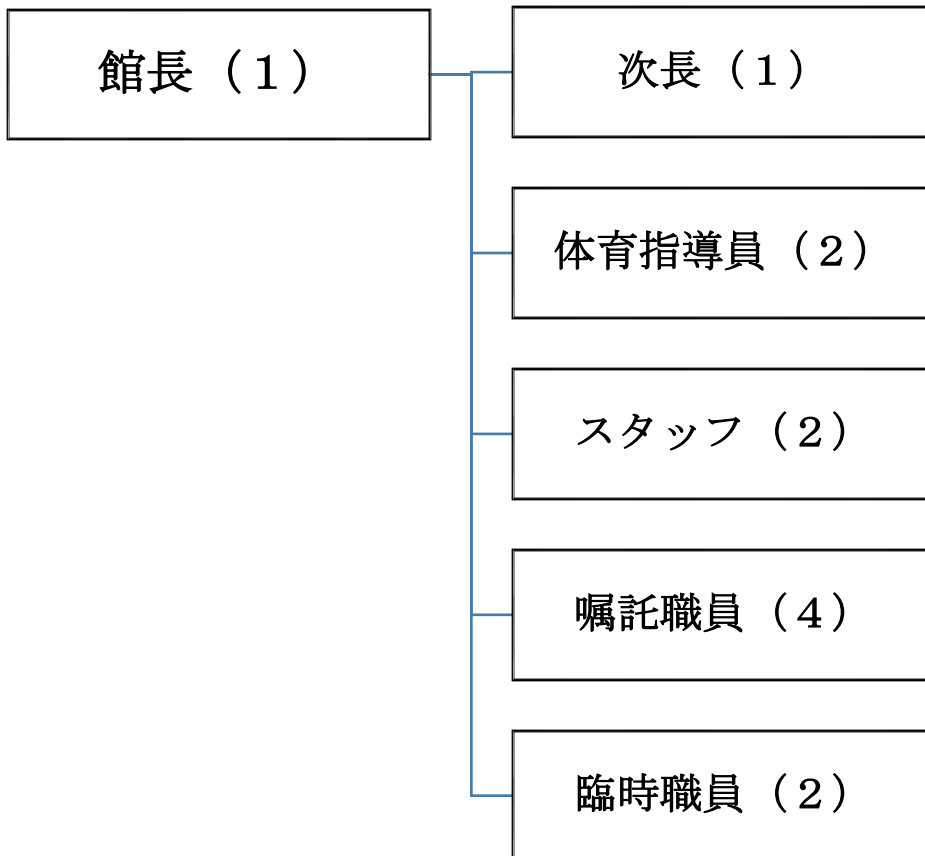
指定管理者 公益財団法人鳥取県体育協会  
(一財)鳥取県水泳連盟共同体

## 目 次

- 1 管理施設の管理の業務の実施状況
  - (1) 管理体制
  - (2) 管理業務実施状況
- 2 管理施設の利用に係る利用者の利用状況及び料金の収入の実績
- 3 管理施設の管理に係る経費の収支状況
- 4 管理施設の職員に係る雇用条件及び労働条件
- 5 その他
  - (1) 利用促進の状況
  - (2) 管理上成果等特記事項

# 1 管理の業務の実施状況

## (1) 管理体制



実施体制：施設の責任者として館長を配置するほか、事務・受付を担当する職員を3名、  
体育指導・監視を主に担当する職員を7名、機械設備管理職員を1名の  
12名で管理運営

(2) 管理業務実施状況

| 事業計画                  | 実施状況  |
|-----------------------|---|
| ① 利用者の視点にあった顧客サービスの向上 | 健康保持や泳力向上など利用者の多様なニーズに応えるため、専用コースの設定など目的に応じたコース設定を行った。また、利用者とのコミュニケーションを図り、利用者のニーズを収集し、管理運営に反映させた。当日の水泳教室等の時間帯などプール入口に設置し、利用者にわかりやすい運営を行った。   |
| ② 誰もが利用しやすい施設づくり      | 施設内外の清掃や美化活動を積極的に実施し、誰もが心地よく利用していただける施設づくりを心掛けた。また、各種研修、講習会に積極的に参加し、特に障がいをお持ちの方や高齢者の方などへの理解度を高め、安全、安心な施設運営を行った。介助が必要な利用者や親子での利用の方には、積極的にお声をかけさせていただき、入退水の補助並びに補助具の貸し出しを行う体制を整えた。  |
| ③ 施設の有効利用             | 研修室を様々な研修会、講習会、地域の方の会議等で有効に利用していただきました。また、全日本トライアスロン皆生大会、全日本チャレンジドアクアスロン大会では、全館を専用利用とし、職員も一丸となって大会をサポートさせていただきました。鳥取県障がい者水泳選手権大会では、プールを全館専用利用とし、大会全体を盛り上げる策を講じた。<br>皆生ライフセービングクラブの事務所、救助機材の保管場所、レクリエーション・カヌー協会のカヌーの保管場所また集合・解散場所としても年間を通じて有効に利用していただいた。 |
| ④ 利用者の意見を反映           | 意見箱やアンケートによる情報収集や外部評価委員会の意見を集約し、今後の施設運営に役立てていけるようにしていく。   |

2 管理施設の利用に係る利用者の利用状況及び料金の収入の実績

管理施設の利用に係る利用者の利用状況及び料金の収入の実績

(単位：円)

| 区 分    | 4月        |         |           |           |        |           | 5月      |       |         |         |        |           | 6月      |       |         |         |        |           |         |       |
|--------|-----------|---------|-----------|-----------|--------|-----------|---------|-------|---------|---------|--------|-----------|---------|-------|---------|---------|--------|-----------|---------|-------|
|        | 有料        |         |           | 減免        |        |           | 有料      |       |         | 減免      |        |           | 有料      |       |         | 減免      |        |           |         |       |
|        | 件数        | 人数      | 金額        | 件数        | 人数     | 金額        | 件数      | 人数    | 金額      | 件数      | 人数     | 金額        | 件数      | 人数    | 金額      | 件数      | 人数     | 金額        |         |       |
| プール    | 個人        |         |           |           |        |           |         |       |         |         |        |           |         |       |         |         |        |           |         |       |
|        | 幼児        |         |           |           |        | 101       |         |       |         |         | 144    |           |         |       |         |         |        | 151       |         |       |
|        | 小学 中学     |         | 96        | 35,700    |        | 449       | 157,150 |       | 48      | 16,800  |        | 825       | 288,750 |       | 60      | 21,000  |        | 1,173     | 410,550 |       |
|        | 高校 学生     |         | 10        | 3,850     |        | 91        | 50,050  |       | 9       | 7,750   |        | 91        | 50,050  |       | 15      | 8,250   |        | 38        | 20,900  |       |
|        | 一 般       |         | 615       | 396,250   |        | 1,116     | 781,200 |       | 680     | 399,100 |        | 1,290     | 903,000 |       | 879     | 519,000 |        | 1,327     | 928,900 |       |
| 計      | 0         | 721     | 435,800   | 0         | 1,757  | 988,400   | 0       | 737   | 423,650 | 0       | 2,350  | 1,241,800 | 0       | 954   | 548,250 | 0       | 2,689  | 1,360,350 |         |       |
| 専用利用   | 21        | 692     | 178,850   | 4         | 47     | 21,900    | 29      | 1,027 | 284,700 | 6       | 53     | 29,200    | 19      | 533   | 131,400 | 6       | 51     | 29,200    |         |       |
| プール利用計 | 21        | 1,413   | 614,650   | 4         | 1,804  | 1,010,300 | 29      | 1,764 | 708,350 | 6       | 2,403  | 1,271,000 | 19      | 1,487 | 679,650 | 6       | 2,740  | 1,389,550 |         |       |
| 施設利用料  | 一般利用      | 一般      |           | 182       | 9,100  |           | 10      | 500   |         | 205     | 10,250 |           | 15      | 750   |         | 225     | 11,250 |           | 9       | 450   |
|        |           | 無料による利用 |           |           |        |           | 74      | 0     |         |         |        |           | 33      | 0     |         |         |        |           | 31      | 0     |
|        | 計         | 0       | 182       | 9,100     | 0      | 84        | 500     | 0     | 205     | 10,250  | 0      | 48        | 750     | 0     | 225     | 11,250  | 0      | 40        | 450     |       |
|        | 専用利用      | 全面      | 29        | 520       | 15,500 | 9         | 104     | 4,750 | 26      | 367     | 13,750 | 5         | 70      | 3,000 | 25      | 269     | 12,250 | 7         | 95      | 4,000 |
|        |           | 1/2     | 31        | 356       | 6,200  | 12        | 113     | 2,100 | 25      | 318     | 6,500  | 11        | 89      | 1,900 | 25      | 309     | 5,600  | 9         | 95      | 1,500 |
| 1/3    |           | 20      | 100       | 2,320     | 15     | 51        | 2,400   | 21    | 90      | 2,240   | 21     | 70        | 2,880   | 27    | 131     | 3,120   | 14     | 41        | 1,600   |       |
| 2/3    |           | 1       | 15        | 300       | 3      | 13        | 750     | 7     | 105     | 2,100   | 3      | 15        | 750     | 10    | 133     | 3,150   | 1      | 6         | 150     |       |
| 計      | 81        | 991     | 24,320    | 39        | 281    | 10,000    | 79      | 880   | 24,590  | 40      | 244    | 8,530     | 87      | 842   | 24,120  | 31      | 237    | 7,250     |         |       |
| 体育館利用計 | 81        | 1,173   | 33,420    | 39        | 365    | 10,500    | 79      | 1,085 | 34,840  | 40      | 292    | 9,280     | 87      | 1,067 | 35,370  | 31      | 277    | 7,700     |         |       |
| 研修室    |           |         |           | 3         | 35     |           |         |       |         | 8       | 111    |           |         |       |         |         | 4      | 56        |         |       |
| 小 計    | 81        | 1,173   | 33,420    | 42        | 400    | 10,500    | 79      | 1,085 | 34,840  | 48      | 403    | 9,280     | 87      | 1,067 | 35,370  | 35      | 333    | 7,700     |         |       |
| 水泳教室   | 幼児        | 0       | 0         | 620,000   |        |           |         | 28    | 497     | 0       |        |           | 36      | 622   | 0       |         |        |           |         |       |
|        | 小・中       | 0       | 0         | 1,650,000 |        |           |         | 66    | 1,004   | 10,000  |        |           |         | 90    | 1,286   | 0       |        |           |         |       |
|        | 高校        |         |           |           |        |           |         |       |         |         |        |           |         |       |         |         |        |           |         |       |
|        | 一 般       | 0       | 0         | 263,500   |        |           |         | 10    | 94      | 8,500   |        |           |         | 14    | 126     | 0       |        |           |         |       |
|        | クール・プレッスン |         |           |           |        |           |         |       |         |         |        |           |         |       |         |         |        |           |         |       |
| 計      | 0         | 0       | 2,533,500 | 0         | 0      | 0         | 104     | 1,595 | 18,500  | 0       | 0      | 0         | 140     | 2,034 | 0       | 0       | 0      | 0         |         |       |
| スポーツ教室 | 幼児        | 0       | 0         | 30,000    |        |           |         | 4     | 56      | 0       |        |           | 4       | 57    | 0       |         |        |           |         |       |
|        | 小・中       | 8       | 112       | 207,000   |        |           |         | 19    | 259     | 0       |        |           | 21      | 289   | 135,000 |         |        |           |         |       |
|        | 高校        |         |           |           |        |           |         |       |         |         |        |           |         |       |         |         |        |           |         |       |
|        | 一 般       | 12      | 80        | 120,000   |        |           |         | 15    | 104     | 4,000   |        |           |         | 13    | 77      | 28,000  |        |           |         |       |
|        | クール・プレッスン |         |           |           |        |           |         |       |         |         |        |           |         |       |         |         |        |           |         |       |
| ヒッシャー  |           | 14      | 7,000     |           |        |           |         | 19    | 9,500   |         |        |           |         | 12    | 6,000   |         |        |           |         |       |
| 計      | 20        | 206     | 364,000   | 0         | 0      | 0         | 38      | 438   | 13,500  | 0       | 0      | 0         | 38      | 435   | 169,000 | 0       | 0      | 0         |         |       |
| イベント収入 | 7         | 36      | 30,600    |           |        |           | 0       | 0     | 0       |         |        |           | 0       | 0     | 0       |         |        |           |         |       |
| 自販機手数料 | 0         |         | 0         |           |        |           | 4       |       | 52,988  |         |        |           | 4       |       | 99,431  |         |        |           |         |       |
| 雑収入    | 0         |         | 0         |           |        |           | 1       |       | 180     |         |        |           | 1       |       | 11,220  |         |        |           |         |       |
| 合 計    | 129       | 2,828   | 3,576,170 | 46        | 2,204  | 1,020,800 | 255     | 4,882 | 828,358 | 54      | 2,806  | 1,280,280 | 289     | 5,023 | 994,671 | 41      | 3,073  | 1,397,250 |         |       |

管理施設の利用に係る利用者の利用状況及び料金の収入の実績

(単位：円)

| 区 分    |        |          | 7月      |           |           |        |           |           | 8月     |           |           |        |           |           | 9月    |           |         |        |         |         |       |
|--------|--------|----------|---------|-----------|-----------|--------|-----------|-----------|--------|-----------|-----------|--------|-----------|-----------|-------|-----------|---------|--------|---------|---------|-------|
|        |        |          | 有料      |           |           | 減免     |           |           | 有料     |           |           | 減免     |           |           | 有料    |           |         | 減免     |         |         |       |
|        |        |          | 件数      | 人数        | 金額        | 件数     | 人数        | 金額        | 件数     | 人数        | 金額        | 件数     | 人数        | 金額        | 件数    | 人数        | 金額      | 件数     | 人数      | 金額      |       |
| 施設利用料  | プール    | 個人       |         |           |           |        |           |           |        |           |           |        |           |           |       |           |         |        |         |         |       |
|        |        | 幼児       |         |           |           |        | 652       |           |        |           |           | 793    |           |           |       |           |         |        | 88      |         |       |
|        |        | 小学 中学    |         | 665       | 172,250   |        | 2,753     | 688,250   |        | 1,352     | 338,150   |        | 1,338     | 334,500   |       | 45        | 11,000  |        | 341     | 85,250  |       |
|        |        | 高校 学生    |         | 19        | 7,600     |        | 118       | 47,200    |        | 42        | 18,300    |        | 70        | 28,000    |       | 4         | 1,600   |        | 27      | 10,800  |       |
|        |        | 一 般      |         | 1,945     | 962,600   |        | 1,541     | 770,500   |        | 1,985     | 912,400   |        | 1,302     | 651,000   |       | 438       | 213,610 |        | 585     | 292,500 |       |
|        |        | 計        | 0       | 2,629     | 1,142,450 | 0      | 5,064     | 1,505,950 | 0      | 3,379     | 1,268,850 | 0      | 3,503     | 1,013,500 | 0     | 487       | 226,210 | 0      | 1,041   | 388,550 |       |
|        |        | 専用利用     | 19      | 552       | 94,350    | 7      | 46        | 33,150    | 18     | 476       | 89,250    | 4      | 32        | 20,400    | 11    | 296       | 51,000  | 2      | 67      | 79,050  |       |
|        |        | プール利用計   | 19      | 3,181     | 1,236,800 | 7      | 5,110     | 1,539,100 | 18     | 3,855     | 1,358,100 | 4      | 3,535     | 1,033,900 | 11    | 783       | 277,210 | 2      | 1,108   | 467,600 |       |
|        | 体育館    | 一般利用     | 一般      |           | 237       | 11,850 |           | 8         | 400    |           | 281       | 14,050 |           | 11        | 550   |           | 254     | 12,700 |         | 37      | 1,850 |
|        |        |          | 無料による利用 | 高校生以下     |           |        |           | 4         | 0      |           |           |        |           | 13        | 0     |           |         |        |         | 9       | 0     |
|        |        |          | 計       | 0         | 237       | 11,850 | 0         | 12        | 400    | 0         | 281       | 14,050 | 0         | 24        | 550   | 0         | 254     | 12,700 | 0       | 46      | 1,850 |
|        |        | 専用利用     | 全面      | 14        | 270       | 7,500  | 15        | 1,875     | 15,000 | 15        | 406       | 11,750 | 13        | 120       | 9,000 | 21        | 321     | 11,000 | 10      | 142     | 6,250 |
|        |        |          | 1/2     | 31        | 354       | 6,200  | 6         | 92        | 1,200  | 28        | 278       | 5,600  | 2         | 60        | 400   | 28        | 371     | 5,400  | 6       | 103     | 1,300 |
|        |        |          | 1/3     | 35        | 160       | 4,560  | 10        | 33        | 1,760  | 40        | 208       | 5,040  | 9         | 32        | 1,600 | 35        | 139     | 4,160  | 13      | 42      | 2,620 |
|        |        |          | 2/3     | 8         | 124       | 2,400  | 2         | 9         | 450    | 5         | 58        | 1,500  | 1         | 10        | 600   | 10        | 140     | 3,300  | 2       | 21      | 450   |
|        |        | 計        | 88      | 908       | 20,660    | 33     | 2,009     | 18,410    | 88     | 950       | 23,890    | 25     | 222       | 11,600    | 94    | 971       | 23,860  | 31     | 308     | 10,620  |       |
|        |        | 体育館利用計   | 88      | 1,145     | 32,510    | 33     | 2,021     | 18,810    | 88     | 1,231     | 37,940    | 25     | 246       | 12,150    | 94    | 1,225     | 36,560  | 31     | 354     | 12,470  |       |
|        |        | 研修室      |         |           |           | 8      | 220       |           |        |           |           | 10     | 138       |           |       |           |         | 8      | 27      |         |       |
|        |        | 小 計      | 88      | 1,145     | 32,510    | 41     | 2,241     | 18,810    | 88     | 1,231     | 37,940    | 35     | 384       | 12,150    | 94    | 1,225     | 36,560  | 39     | 381     | 12,470  |       |
|        | 水泳教室   | 幼児       | 16      | 274       | 0         |        |           |           | 0      | 0         | 0         |        |           |           | 11    | 185       | 812,000 |        |         |         |       |
| 小・中    |        | 44       | 660     | 0         |           |        |           | 0         | 0      | 0         |           |        |           | 19        | 297   | 1,600,000 |         |        |         |         |       |
| 高校     |        |          |         |           |           |        |           |           |        |           |           |        |           |           |       |           |         |        |         |         |       |
| 一 般    |        | 6        | 60      | 0         |           |        |           | 0         | 0      | 0         |           |        |           | 3         | 28    | 246,500   |         |        |         |         |       |
|        |        | グループレッスン |         |           |           |        |           |           |        |           |           |        |           |           |       |           |         |        |         |         |       |
|        | 計      | 66       | 994     | 0         | 0         | 0      | 0         | 0         | 0      | 0         | 0         | 0      | 0         | 33        | 510   | 2,658,500 | 0       | 0      | 0       |         |       |
| スポーツ教室 | 幼児     | 2        | 27      | 0         |           |        |           | 0         | 0      | 0         |           |        |           | 0         | 0     | 30,000    |         |        |         |         |       |
|        | 小・中    | 14       | 199     | 84,000    |           |        |           | 18        | 252    | 0         |           |        |           | 19        | 258   | 0         |         |        |         |         |       |
|        | 高校     |          |         |           |           |        |           |           |        |           |           |        |           |           |       |           |         |        |         |         |       |
|        | 一 般    | 14       | 63      | 56,000    |           |        |           | 15        | 63     | 4,000     |           |        |           | 11        | 51    | 24,000    |         |        |         |         |       |
|        |        | グループレッスン |         |           |           |        |           |           |        |           |           |        |           |           |       |           |         |        |         |         |       |
|        | ヒーター   |          | 28      | 14,000    |           |        |           |           | 34     | 17,000    |           |        |           |           | 25    | 12,500    |         |        |         |         |       |
|        | 計      | 30       | 317     | 154,000   | 0         | 0      | 0         | 33        | 349    | 21,000    | 0         | 0      | 0         | 30        | 334   | 66,500    | 0       | 0      | 0       |         |       |
|        | イベント収入 | 0        | 0       | 0         | 1         | 21     | 0         | 0         | 0      | 0         | 1         | 22     |           | 4         | 22    | 13,600    |         |        |         |         |       |
|        | 自販機手数料 | 4        |         | 116,442   |           |        |           | 4         |        | 203,833   |           |        |           | 4         |       | 153,237   |         |        |         |         |       |
|        | 雑収入    | 0        |         | 0         |           |        |           | 1         |        | 2,660     |           |        |           | 1         |       | 9,350     |         |        |         |         |       |
|        | 合 計    | 207      | 5,637   | 1,539,752 | 49        | 7,372  | 1,557,910 | 144       | 5,435  | 1,623,533 | 40        | 3,941  | 1,046,050 | 177       | 2,874 | 3,214,957 | 41      | 1,489  | 480,070 |         |       |

管理施設の利用に係る利用者の利用状況及び料金の収入の実績

(単位：円)

| 区 分    |              |         | 10月       |         |        |           |           |        | 11月     |         |        |         |         |       | 12月       |           |        |         |         |       |     |
|--------|--------------|---------|-----------|---------|--------|-----------|-----------|--------|---------|---------|--------|---------|---------|-------|-----------|-----------|--------|---------|---------|-------|-----|
|        |              |         | 有料        |         |        | 減免        |           |        | 有料      |         |        | 減免      |         |       | 有料        |           |        | 減免      |         |       |     |
|        |              |         | 件数        | 人数      | 金額     | 件数        | 人数        | 金額     | 件数      | 人数      | 金額     | 件数      | 人数      | 金額    | 件数        | 人数        | 金額     | 件数      | 人数      | 金額    |     |
| プールの個人 | 幼児           |         |           |         | 101    |           |           |        |         |         | 58     |         |         |       |           |           | 81     |         |         |       |     |
|        | 小学           | 38      | 12,950    |         | 359    | 125,650   |           | 26     | 9,100   |         | 280    | 98,000  |         | 32    | 14,000    |           | 205    | 71,750  |         |       |     |
|        | 中学生          | 1       | 550       |         | 28     | 15,400    |           | 0      | 0       |         | 29     | 15,950  |         | 7     | 8,250     |           | 23     | 12,650  |         |       |     |
|        | 高校生          |         |           |         |        |           |           |        |         |         |        |         |         |       |           |           |        |         |         |       |     |
|        | 一般           | 623     | 441,150   |         | 1,197  | 837,900   |           | 455    | 249,800 |         | 1,106  | 774,200 |         | 455   | 320,000   |           | 1,096  | 767,200 |         |       |     |
|        | 計            | 0       | 662       | 454,650 | 0      | 1,685     | 978,950   | 0      | 481     | 258,900 | 0      | 1,473   | 888,150 | 0     | 494       | 342,250   | 0      | 1,405   | 851,600 |       |     |
|        | 専用利用         | 24      | 675       | 164,250 | 10     | 527       | 281,050   | 23     | 633     | 156,950 | 4      | 32      | 21,900  | 30    | 837       | 204,400   | 6      | 59      | 29,200  |       |     |
|        | プール利用計       | 24      | 1,337     | 618,900 | 10     | 2,212     | 1,260,000 | 23     | 1,114   | 415,850 | 4      | 1,505   | 910,050 | 30    | 1,331     | 546,650   | 6      | 1,464   | 880,800 |       |     |
|        | 施設利用料<br>体育館 | 一般利用    | 一般        |         | 300    | 15,000    |           | 12     | 600     |         | 298    | 14,900  |         | 11    | 550       |           | 289    | 14,450  |         | 7     | 350 |
|        |              | 無料による利用 | 高校生以下     |         |        |           |           | 34     | 0       |         |        |         |         | 52    | 0         |           |        |         |         | 117   | 0   |
| 計      |              |         | 0         | 300     | 15,000 | 0         | 46        | 600    | 0       | 298     | 14,900 | 0       | 63      | 550   | 0         | 289       | 14,450 | 0       | 124     | 350   |     |
| 専用利用   |              | 全面      | 258       | 369     | 14,200 | 10        | 231       | 11,500 | 30      | 446     | 16,000 | 8       | 115     | 5,250 | 34        | 516       | 19,250 | 9       | 95      | 5,500 |     |
|        |              | 1/2     | 26        | 309     | 4,800  | 5         | 78        | 1,200  | 29      | 310     | 5,900  | 6       | 114     | 1,400 | 29        | 342       | 5,600  | 6       | 30      | 1,200 |     |
|        | 1/3          | 36      | 162       | 4,400   | 7      | 23        | 880       | 29     | 111     | 3,280   | 5      | 14      | 640     | 19    | 75        | 2,000     | 5      | 47      | 760     |       |     |
|        | 2/3          | 5       | 43        | 1,200   | 4      | 15        | 1,050     | 9      | 114     | 2,550   | 1      | 8       | 150     | 7     | 110       | 2,250     | 1      | 4       | 150     |       |     |
| 計      | 325          | 883     | 24,600    | 26      | 347    | 14,630    | 97        | 981    | 27,730  | 20      | 251    | 7,440   | 89      | 1,043 | 29,100    | 21        | 176    | 7,610   |         |       |     |
| 体育館利用計 | 325          | 1,183   | 39,600    | 26      | 393    | 15,230    | 97        | 1,279  | 42,630  | 20      | 314    | 7,990   | 89      | 1,332 | 43,550    | 21        | 300    | 7,960   |         |       |     |
| 研修室    |              |         |           | 4       | 12     |           |           |        |         | 7       | 29     |         |         |       |           | 6         | 31     |         |         |       |     |
| 小計     | 325          | 1,183   | 39,600    | 30      | 405    | 15,230    | 97        | 1,279  | 42,630  | 27      | 343    | 7,990   | 89      | 1,332 | 43,550    | 27        | 331    | 7,960   |         |       |     |
| 水泳教室   | 幼児           | 46      | 714       | 0       |        |           |           | 46     | 687     | 0       |        |         |         | 7     | 116       | 760,000   |        |         |         |       |     |
|        | 小・中          | 80      | 1,170     | 0       |        |           |           | 81     | 1,191   | 0       |        |         |         | 10    | 179       | 1,465,000 |        |         |         |       |     |
|        | 高校           |         |           |         |        |           |           |        |         |         |        |         |         |       |           |           |        |         |         |       |     |
|        | 一般           | 12      | 103       | 0       |        |           |           | 13     | 106     | 0       |        |         |         | 2     | 13        | 178,500   |        |         |         |       |     |
|        | グループレッスン     |         |           |         |        |           |           |        |         |         |        |         |         |       |           |           |        |         |         |       |     |
| 計      | 138          | 1,987   | 0         | 0       | 0      | 0         | 140       | 1,984  | 0       | 0       | 0      | 0       | 19      | 308   | 2,403,500 | 0         | 0      | 0       |         |       |     |
| スポーツ教室 | 幼児           | 5       | 70        | 0       |        |           |           | 4      | 57      | 0       |        |         |         | 1     | 13        | 40,000    |        |         |         |       |     |
|        | 小・中          | 17      | 263       | 234,000 |        |           |           | 18     | 280     | 0       |        |         |         | 15    | 220       | 81,000    |        |         |         |       |     |
|        | 高校           |         |           |         |        |           |           |        |         |         |        |         |         |       |           |           |        |         |         |       |     |
|        | 一般           | 16      | 118       | 116,000 |        |           |           | 16     | 120     | 0       |        |         |         | 8     | 49        | 0         |        |         |         |       |     |
|        | グループレッスン     |         |           |         |        |           |           |        |         |         |        |         |         |       |           |           |        |         |         |       |     |
| ヒーター   |              | 18      | 9,000     |         |        |           |           | 8      | 4,000   |         |        |         |         | 7     | 3,500     |           |        |         |         |       |     |
| 計      | 38           | 469     | 359,000   | 0       | 0      | 0         | 38        | 465    | 4,000   | 0       | 0      | 0       | 24      | 289   | 124,500   | 0         | 0      | 0       |         |       |     |
| イベント収入 | 0            | 0       | 0         |         |        |           |           | 1      | 27      | 0       |        |         |         | 6     | 39        | 33,150    |        |         |         |       |     |
| 自販機手数料 | 4            |         | 60,094    |         |        |           |           | 4      |         | 73,811  |        |         |         | 4     |           | 60,607    |        |         |         |       |     |
| 雑収入    | 0            |         | 0         |         |        |           |           | 0      |         | 0       |        |         |         | 0     |           | 0         |        |         |         |       |     |
| 合計     | 529          | 4,976   | 1,077,594 | 40      | 2,617  | 1,275,230 | 303       | 4,869  | 536,291 | 31      | 1,848  | 918,040 | 172     | 3,299 | 3,211,957 | 33        | 1,795  | 888,760 |         |       |     |

管理施設の利用に係る利用者の利用状況及び料金の収入の実績

(単位: 円)

| 区分     | 1月       |       |         |         |        |         | 2月  |        |         |        |        |         | 3月     |         |         |        |        |         | 合計        |         |            |         |         |            |        |        |
|--------|----------|-------|---------|---------|--------|---------|-----|--------|---------|--------|--------|---------|--------|---------|---------|--------|--------|---------|-----------|---------|------------|---------|---------|------------|--------|--------|
|        | 有料       |       |         | 減免      |        |         | 有料  |        |         | 減免     |        |         | 有料     |         |         | 減免     |        |         | 有料        |         |            | 減免      |         |            |        |        |
|        | 件数       | 人数    | 金額      | 件数      | 人数     | 金額      | 件数  | 人数     | 金額      | 件数     | 人数     | 金額      | 件数     | 人数      | 金額      | 件数     | 人数     | 金額      | 件数        | 人数      | 金額         | 件数      | 人数      | 金額         |        |        |
| プール    | 幼児       |       |         |         | 78     |         |     |        |         | 95     |        |         |        |         | 124     |        |        | 0       | 0         |         |            | 2,466   | 0       |            |        |        |
|        | 小学       | 27    | 7,350   |         | 174    | 60,900  |     | 36     | 14,000  |        | 184    | 64,400  |        | 121     | 40,950  |        | 300    | 105,000 |           | 2,546   | 693,250    |         | 8,381   | 2,490,150  |        |        |
|        | 中学       | 3     | 1,650   |         | 33     | 18,150  |     | 13     | 6,050   |        | 25     | 13,750  |        | 21      | 14,850  |        | 54     | 29,700  |           | 144     | 78,700     |         | 627     | 312,600    |        |        |
|        | 高校生      |       |         |         |        |         |     | 499    | 324,150 |        | 854    | 597,800 |        | 554     | 307,250 |        | 1,180  | 826,000 |           | 9,602   | 5,325,210  |         | 13,461  | 8,737,100  |        |        |
|        | 一般       | 474   | 279,900 |         | 867    | 606,900 |     |        |         |        |        |         |        |         |         |        |        |         |           |         |            |         |         |            |        |        |
| 計      | 0        | 504   | 288,900 | 0       | 1,152  | 685,950 | 0   | 548    | 344,200 | 0      | 1,158  | 675,950 | 0      | 696     | 363,050 | 0      | 1,658  | 960,700 | 0         | 12,292  | 6,097,160  | 0       | 24,935  | 11,539,850 |        |        |
| 専用利用   | 32       | 842   | 211,700 | 5       | 42     | 21,900  | 24  | 649    | 171,550 | 3      | 31     | 18,250  | 26     | 752     | 189,800 | 4      | 42     | 21,900  | 276       | 7,964   | 1,928,200  | 61      | 1,029   | 607,100    |        |        |
| プール利用計 | 32       | 1,346 | 500,600 | 5       | 1,194  | 707,850 | 24  | 1,197  | 515,750 | 3      | 1,189  | 694,200 | 26     | 1,448   | 552,850 | 4      | 1,700  | 982,600 | 276       | 20,256  | 8,025,360  | 61      | 25,964  | 12,146,950 |        |        |
| 体育館    | 一般利用     | 一般    | 275     | 13,750  |        | 13      | 650 |        | 356     | 17,800 |        | 11      | 550    |         | 396     | 19,800 |        | 9       | 450       | 0       | 3,298      | 164,900 | 0       | 153        | 7,650  |        |
|        | 無料による利用  | 高校生以下 |         |         |        | 135     | 0   |        |         |        |        | 160     | 0      |         |         |        |        | 139     | 0         | 0       | 0          | 0       | 0       | 801        | 0      |        |
|        | 計        | 0     | 275     | 13,750  | 0      | 148     | 650 | 0      | 356     | 17,800 | 0      | 171     | 550    | 0       | 396     | 19,800 | 0      | 148     | 450       | 0       | 3,298      | 164,900 | 0       | 954        | 7,650  |        |
|        | 専用利用     | 全面    | 32      | 472     | 17,000 | 8       | 112 | 5,700  | 28      | 405    | 15,000 | 11      | 135    | 7,250   | 30      | 453    | 14,750 | 13      | 151       | 6,750   | 542        | 4,814   | 167,950 | 118        | 3,245  | 83,950 |
|        | 1/2      | 38    | 398     | 7,100   | 5      | 70      | 900 | 36     | 377     | 6,700  | 6      | 94      | 1,100  | 35      | 384     | 6,500  | 18     | 160     | 2,400     | 361     | 4,106      | 72,100  | 92      | 1,098      | 16,600 |        |
| 1/3    | 25       | 111   | 2,720   | 1       | 4      | 160     | 44  | 177    | 5,280   | 4      | 15     | 480     | 33     | 128     | 3,920   | 5      | 15     | 560     | 364       | 1,592   | 43,040     | 109     | 387     | 16,340     |        |        |
| 2/3    | 11       | 147   | 3,150   | 0       | 0      | 0       | 6   | 79     | 1,650   | 3      | 12     | 600     | 13     | 163     | 3,900   | 3      | 16     | 900     | 92        | 1,231   | 27,450     | 24      | 129     | 6,000      |        |        |
| 計      | 106      | 1,128 | 29,970  | 14      | 186    | 6,760   | 114 | 1,038  | 28,630  | 24     | 256    | 9,430   | 111    | 1,128   | 29,070  | 39     | 342    | 10,610  | 1,359     | 11,743  | 310,540    | 343     | 4,859   | 122,890    |        |        |
| 体育館利用計 | 106      | 1,403 | 43,720  | 14      | 334    | 7,410   | 114 | 1,394  | 46,430  | 24     | 427    | 9,980   | 111    | 1,524   | 48,870  | 39     | 490    | 11,060  | 1,359     | 15,041  | 475,440    | 343     | 5,813   | 130,540    |        |        |
| 研修室    |          |       |         | 4       | 83     |         |     |        |         | 5      | 23     |         |        |         |         | 8      | 80     |         | 0         | 0       | 0          | 75      | 845     | 0          |        |        |
| 小計     | 106      | 1,403 | 43,720  | 18      | 417    | 7,410   | 114 | 1,394  | 46,430  | 29     | 450    | 9,980   | 111    | 1,524   | 48,870  | 47     | 570    | 11,060  | 1,359     | 15,041  | 475,440    | 418     | 6,658   | 130,540    |        |        |
| 水泳教室   | 幼児       | 36    | 581     | 4,000   |        |         | 40  | 617    | 0       |        |        | 24      | 409    | 0       |         |        | 290    | 4,702   | 2,196,000 | 0       | 0          | 0       | 0       | 0          |        |        |
|        | 小・中      | 56    | 790     | 5,000   |        |         | 68  | 961    | 0       |        |        | 46      | 707    | 0       |         |        | 560    | 8,245   | 4,730,000 | 0       | 0          | 0       | 0       | 0          |        |        |
|        | 高校       |       |         |         |        |         |     |        |         |        |        |         |        |         |         |        | 0      | 0       | 0         | 0       | 0          | 0       | 0       | 0          |        |        |
|        | 一般       | 10    | 67      | 68,000  |        |         |     | 12     | 93      | 8,500  |        |         | 8      | 61      | 0       |        |        | 90      | 751       | 773,500 | 0          | 0       | 0       | 0          |        |        |
|        | グループレッスン |       |         |         |        |         |     |        |         |        |        |         |        |         |         |        | 0      | 0       | 0         | 0       | 0          | 0       | 0       | 0          |        |        |
| 計      | 102      | 1,438 | 77,000  | 0       | 0      | 0       | 120 | 1,671  | 8,500   | 0      | 0      | 0       | 78     | 1,177   | 0       | 0      | 0      | 0       | 940       | 13,698  | 7,699,500  | 0       | 0       | 0          |        |        |
| スポーツ教室 | 幼児       | 3     | 58      | 0       |        |         | 4   | 71     | 0       |        |        | 3       | 55     | 0       |         |        | 30     | 464     | 100,000   | 0       | 0          | 0       | 0       | 0          |        |        |
|        | 小・中      | 17    | 253     | 150,000 |        |         | 20  | 290    | 0       |        |        | 13      | 190    | 0       |         |        | 199    | 2,865   | 891,000   | 0       | 0          | 0       | 0       | 0          |        |        |
|        | 高校       |       |         |         |        |         |     |        |         |        |        |         |        |         |         |        | 0      | 0       | 0         | 0       | 0          | 0       | 0       | 0          |        |        |
|        | 一般       | 12    | 72      | 96,000  |        |         |     | 14     | 78      | 8,000  |        |         | 13     | 69      | 0       |        |        | 159     | 944       | 456,000 | 0          | 0       | 0       | 0          |        |        |
|        | グループレッスン |       |         |         |        |         |     |        |         |        |        |         |        |         |         |        | 0      | 0       | 0         | 0       | 0          | 0       | 0       | 0          |        |        |
| ヒッシャー  |          | 27    | 13,500  |         |        |         | 25  | 12,500 |         |        |        | 36      | 18,000 |         |         |        | 0      | 253     | 126,500   | 0       | 0          | 0       | 0       |            |        |        |
| 計      | 32       | 410   | 259,500 | 0       | 0      | 0       | 38  | 464    | 20,500  | 0      | 0      | 0       | 29     | 350     | 18,000  | 0      | 0      | 0       | 388       | 4,526   | 1,573,500  | 0       | 0       | 0          |        |        |
| イベント収入 | 0        | 0     | 0       |         |        |         | 0   | 0      | 0       |        |        | 6       | 41     | 34,850  |         |        | 24     | 165     | 112,200   | 2       | 43         | 0       | 0       | 0          |        |        |
| 自販機手数料 | 4        |       | 54,027  |         |        |         | 4   |        | 47,383  |        |        | 8       |        | 130,497 |         |        | 48     | 0       | 1,052,350 | 0       | 0          | 0       | 0       | 0          |        |        |
| 雑収入    | 0        |       | 0       |         |        |         | 0   |        | 0       |        |        | 1       |        | 8,140   |         |        | 5      | 0       | 31,550    | 0       | 0          | 0       | 0       | 0          |        |        |
| 合計     | 276      | 4,597 | 934,847 | 23      | 1,611  | 715,260 | 300 | 4,726  | 638,563 | 32     | 1,639  | 704,180 | 259    | 4,540   | 793,207 | 51     | 2,270  | 993,660 | 3,040     | 53,686  | 18,969,900 | 481     | 32,665  | 12,277,490 |        |        |



4 管理施設の職員に係る雇用条件及び労働条件  
労働条件等報告書

| 項目              | 条件等   | 備考(※記載上の注意)                               |
|-----------------|---|---|
| 1 職 種           | 常勤正職員   | ※常勤正職、非常勤(嘱託)、臨時等の職種別に作成してください。           |
| 2 契約期間          | 無   | ※期間の定めの有無。定めがある場合は、その年数。                  |
| 3 就業の場所         | 米子市皆生市民プール  |   |
| 4 労働条件の提示書面     | ・職員就業規則<br>・労働条件通知書   | ※就業規則、労働条件通知書など労働条件を明示している書面の別を記入してください。  |
| 5 始業・就業時刻、休憩時間等 | (1)始業8時30分 終業20時15分<br>※「交代制」の場合<br>次の勤務時間の組み合わせによる。<br>・始業 8時30分 終業17時15分<br>・始業 9時30分 終業18時15分<br>・始業11時30分 終業20時15分<br>(2)休憩時間45分<br>(3)所定労働時間を越える労働の有無：有<br>(4)労働時間に係る協定の有無：無   | ※時間外勤務、変形労働時間制などに係る協定の有無、内容についても記入してください。 |
| 6 休日            | ・定例日の場合<br>毎週 曜日<br>・非定例日の場合<br>週当たり2日  |   |
| 7 休暇            | (1)年次有給休暇<br>・暦年で与え、1年について20日<br>・2月以降に新たに採用された職員のその年の年次休暇は、別表に定めている。<br>(2)その他の休暇<br>・有給：年次休暇及び特別休暇<br>・無休：介護休暇  |   |
| 8 賃金            | (1)賃金 月給134,700円以上<br>日給 円以上<br>時間給 円以上<br>(2)諸手当の額及び計算方法<br>・通勤手当、住居手当<br>鳥取県の通勤手当認定要領及び住居手当認定要領による。<br>(3)割増賃金<br>鳥取県の職員の休養に関する条例による。<br>(4)賃金締切日 毎月 末日<br>(5)賃金支払日 毎月 21日<br>(6)賞与 有(時期6月(170/100)、12月(190/100)<br>3月(40/100)<br>(7)昇給 有(時期 4月)<br>(8)平均給与月額 円 | ※諸手当の詳細は別紙可                               |
| 9 退職金           | 中小企業退職金共済制度 月額16,000円   | ※中小企業退職金共済制度、又は独自の退職金制度等の加入状況を記入してください。   |
| 10 健康診断         | 健康診断を毎年1回行う   |   |
| 11 その他          |   |   |

労働条件等報告書

| 項目              | 条件等   | 備考(※記載上の注意)                               |
|-----------------|---|---|
| 1 職種            | 常勤嘱託職員  | ※常勤正職、非常勤(嘱託)、臨時等の職種別に作成してください。           |
| 2 契約期間          | 有(1年)   | ※期間の定めの有無。定めがある場合は、その年数。                  |
| 3 就業の場所         | 米子市皆生市民プール  |   |
| 4 労働条件の提示書面     | ・嘱託職員就業規則<br>・労働条件通知書   | ※就業規則、労働条件通知書など労働条件を明示している書面の別を記入してください。  |
| 5 始業・就業時刻、休憩時間等 | (1)始業8時30分 終業20時15分<br>※「交代制」の場合<br>次の勤務時間の組み合わせによる。<br>・始業 8時30分 終業17時15分<br>・始業 9時30分 終業18時15分<br>・始業11時30分 終業20時15分<br>(2)休憩時間45分<br>(3)所定労働時間を越える労働の有無：有<br>(4)労働時間に係る協定の有無：無   | ※時間外勤務、変形労働時間制などに係る協定の有無、内容についても記入してください。 |
| 6 休日            | ・定例日の場合<br>毎週 曜日<br>・非定例日の場合<br>週当たり2日  |   |
| 7 休暇            | (1)年次有給休暇<br>・6ヶ月間継続勤務した場合 16日<br>・継続勤務6ヶ月以内の場合<br>2ヶ月経過で 2日<br>(2)その他の休暇<br>・有給：年次休暇及び特別休暇<br>・無休：介護休暇   |   |
| 8 賃金            | (1)賃金 月給120,200円以上<br>日給 円以上<br>時間給 円以上<br>(2)諸手当の額及び計算方法<br>・通勤手当、住居手当<br>鳥取県の通勤手当認定要領及び住居手当認定要領による。<br>(3)割増賃金<br>鳥取県の職員の休養に関する条例による。<br>(4)賃金締切日 毎月 末日<br>(5)賃金支払日 毎月 21日<br>(6)賞与 有(時期6月(50/100)、12月(50/100)<br>3月(40/100)<br>(7)昇給 有(時期 4月)<br>(8)平均給与月額 円 | ※諸手当の詳細は別紙可                               |
| 9 退職金           | 無   | ※中小企業退職金共済制度、又は独自の退職金制度等の加入状況を記入してください。   |
| 10 健康診断         | 健康診断を毎年1回行う   |   |
| 11 その他          |   |   |

労働条件等報告書

| 項目              | 条件等  | 備考(※記載上の注意)                               |
|-----------------|--|---|
| 1 職種            | 臨時職員   | ※常勤正職、非常勤(嘱託)、臨時等の職種別に作成してください。           |
| 2 契約期間          | 有(1年)  | ※期間の定めの有無。定めがある場合は、その年数。                  |
| 3 就業の場所         | 米子市皆生市民プール   |   |
| 4 労働条件の提示書面     | ・労働条件通知書   | ※就業規則、労働条件通知書など労働条件を明示している書面の別を記入してください。  |
| 5 始業・就業時刻、休憩時間等 | (1)始業14時 終業18時<br>(1週間 16時間)<br>(2)休憩時間 無<br>(3)所定労働時間を越える労働の有無:無<br>(4)労働時間に係る協定の有無:無   | ※時間外勤務、変形労働時間制などに係る協定の有無、内容についても記入してください。 |
| 6 休日            | ・定例日の場合<br>毎週 曜日<br>・非定例日の場合<br>週当たり 日   |   |
| 7 休暇            | (1)年次有給休暇<br>・6ヶ月間継続勤務した場合 日<br>・継続勤務6ヶ月以内の場合<br>2ヶ月経過で 日<br>(2)その他の休暇<br>・有給:年次休暇及び特別休暇<br>・無休:介護休暇   |   |
| 8 賃金            | (1)賃金 時間給 850 円以上<br>(2)諸手当の額及び計算方法<br>無<br>(3)割増賃金<br>鳥取県の職員の休養に関する条例による。<br>(4)賃金締切日 毎月 末日<br>(5)賃金支払日 毎月 10日<br>(6)賞与 無<br>(7)昇給 無<br>(8)平均給与月額 円 | ※諸手当の詳細は別紙可                               |
| 9 退職金           | 無  | ※中小企業退職金共済制度、又は独自の退職金制度等の加入状況を記入してください。   |
| 10 健康診断         | 未実施  |   |
| 11 その他          |  |   |

労働条件等報告書

| 項目              | 条件等  | 備考(※記載上の注意)                               |
|-----------------|--|---|
| 1 職種            | 臨時職員   | ※常勤正職、非常勤(嘱託)、臨時等の職種別に作成してください。           |
| 2 契約期間          | 平成29年7月8日から平成30年3月31日まで  | ※期間の定めの有無。定めがある場合は、その年数。                  |
| 3 就業の場所         | 米子市皆生市民プール   |   |
| 4 労働条件の提示書面     | ・労働条件通知書   | ※就業規則、労働条件通知書など労働条件を明示している書面の別を記入してください。  |
| 5 始業・就業時刻、休憩時間等 | (1)始業 8時15分から17時00分<br>9時30分から18時15分<br>(2)休憩時間 (45分)<br>(3)所定労働時間を越える労働の有無：無<br>(4)労働時間に係る協定の有無：無   | ※時間外勤務、変形労働時間制などに係る協定の有無、内容についても記入してください。 |
| 6 休日            | ・定例日の場合<br>毎週 曜日<br>・非定例日の場合<br>週当たり 日   |   |
| 7 休暇            | (1)年次有給休暇<br>・6ヶ月間継続勤務した場合 日<br>・継続勤務6ヶ月以内の場合<br>2ヶ月経過で 日<br>(2)その他の休暇<br>・有給：年次休暇及び特別休暇<br>・無休：介護休暇   |   |
| 8 賃金            | (1)賃金 時間給 750 円以上<br>(2)諸手当の額及び計算方法<br>無<br>(3)割増賃金<br>鳥取県の職員の休養に関する条例による。<br>(4)賃金締切日 毎月 末日<br>(5)賃金支払日 毎月 10日<br>(6)賞与 無<br>(7)昇給 無<br>(8)平均給与月額 円 | ※諸手当の詳細は別紙可                               |
| 9 退職金           | 無  | ※中小企業退職金共済制度、又は独自の退職金制度等の加入状況を記入してください。   |
| 10 健康診断         | 未実施  |   |
| 11 その他          |  |   |

労働条件等報告書

| 項目              | 条件等  | 備考(※記載上の注意)                               |
|-----------------|--|---|
| 1 職種            | 臨時職員   | ※常勤正職、非常勤(嘱託)、臨時等の職種別に作成してください。           |
| 2 契約期間          | 平成29年8月12日から平成30年3月31日まで   | ※期間の定めの有無。定めがある場合は、その年数。                  |
| 3 就業の場所         | 米子市皆生市民プール   |   |
| 4 労働条件の提示書面     | ・労働条件通知書   | ※就業規則、労働条件通知書など労働条件を明示している書面の別を記入してください。  |
| 5 始業・就業時刻、休憩時間等 | (1)始業 8時15分から17時00分<br>9時30分から18時15分<br>(2)休憩時間 45分<br>(3)所定労働時間を越える労働の有無：無<br>(4)労働時間に係る協定の有無：無   | ※時間外勤務、変形労働時間制などに係る協定の有無、内容についても記入してください。 |
| 6 休日            | ・定例日の場合<br>毎週 曜日<br>・非定例日の場合<br>週当たり 日   |   |
| 7 休暇            | (1)年次有給休暇<br>・6ヶ月間継続勤務した場合 日<br>・継続勤務6ヶ月以内の場合<br>2ヶ月経過で 日<br>(2)その他の休暇<br>・有給：年次休暇及び特別休暇<br>・無休：介護休暇   |   |
| 8 賃金            | (1)賃金 時間給 800 円以上<br>(2)諸手当の額及び計算方法<br>無<br>(3)割増賃金<br>鳥取県の職員の休養に関する条例による。<br>(4)賃金締切日 毎月 末日<br>(5)賃金支払日 毎月 10日<br>(6)賞与 無<br>(7)昇給 無<br>(8)平均給与月額 円 | ※諸手当の詳細は別紙可                               |
| 9 退職金           | 無  | ※中小企業退職金共済制度、又は独自の退職金制度等の加入状況を記入してください。   |
| 10 健康診断         | 未実施  |   |
| 11 その他          |  |   |

## その他

### (1) 利用促進の状況

- ① 障がい者・高齢者スポーツの支援として、西部スポーツ教室(年回)を開催し、運動を通じ、心身の健康増進に貢献できた。また第5回鳥取県障がい者水泳選手権大会を実施し、様々な障がいをお持ちの方でも参加できる大会を運営・実施した。
- ② 水泳の安全普及活動の一環としての着衣水泳や救急法の講習会を実施し、米子市の小学校に出張講習会を行った。鳥取県水泳連盟の選手コースの練習時間を一般の利用者と区別するため、時間外の練習会場の提供、強化合宿等へ職員を指導員として派遣し、水泳の普及に貢献した。さらには、トリアスロンの普及のため、強化合宿の会場提供や愛好家への練習会場として提供した。
- ③ 水泳教室やスポーツ教室に関しては、応募者増により、新規に同様の教室を別日に開催し、ほぼ全員の方が参加できる教室の体制を整えた。
- ④ 高齢者支援事業として水中運動を気軽に実践していただけるように、月、木の朝10時10分より、約20分間職員による水中運動プチレッスンをを行い、様々な年齢の方に参加していただいた。また、高齢者体力測定会並びにニュースポーツ体験会を行い、多くの方に参加していただいた。
- ⑤ 水辺の安全教室として、海での安全な活動ができるように、皆生ライフセービングクラブと連携し、夏休み中の海水浴場で、魚とりや貝殻探しなど、夏のイベントを行った。

### (2) 管理上成果等特記事項

- ① 利用状況や曜日・時間帯を考慮しながら、利用案内コースを設定し、土日や混雑する夏休み等は子供専用コースを設定し、混雑や一般の利用者との区別を図り、安心・安全な施設を提供することができた。さらに、水温・室温の適正管理(ボイラの自動運転・手動運転による)をすることにより、利用者の利便向上につながった。
- ② 施設の美化活動や清掃活動を見直し、職員全員で実施し、年間を通じて施設内外の維持管理を行った。また、利用者との対話を重要視し、利用者のニーズを感じ取りサービスの向上を図った。
- ③ 冬場の除雪作業を早く出勤して行き、利用者の安全の確保を行った。
- ④ 点字図書館、ライトハウスの職員と合同避難訓練を行い、緊急時の役割分担を確認した。

平成29年度米子市皆生市民プール管理業務の実施に係る収支状況

| 収入(円)   |            | 支出(円)  |            |
|---------|------------|--------|------------|
| 項目      | 金額         | 項目     | 金額         |
|         |            | 施設管理費  |            |
| ・事業収益   | 17,886,000 | ・給与費   | 40,588,141 |
| 施設使用料収益 | 8,500,800  | 給料手当   | 24,115,547 |
| 教室参加料収益 | 9,273,000  | 賃金     | 758,750    |
| イベント収益  | 112,200    | 福利厚生費  | 6,190,219  |
| ・市委託料   | 45,413,000 | 職員手当   | 9,523,625  |
| ・雑収益    | 1,083,900  | ・旅費交通費 | 55,900     |
| 雑収益     | 31,550     | ・需用費   | 16,207,803 |
| 自販機手数料  | 1,052,350  | 消耗品費   | 964,138    |
|         |            | 修繕費    | 1,486,669  |
|         |            | 印刷製本費  | 171,092    |
|         |            | 燃料費    | 4,674,551  |
|         |            | 光熱水料費  | 8,911,353  |
|         |            | ・役務費   | 1,006,182  |
|         |            | 通信運搬費  | 169,827    |
|         |            | 手数料    | 657,505    |
|         |            | 保険料    | 178,850    |
|         |            | ・委託料   | 3,424,248  |
|         |            | ・賃借料   | 230,767    |
|         |            | ・租税公課  | 2,885,987  |
|         |            | ・報償費   | 311,000    |
|         |            | ・負担金補助 | 24,069     |
|         |            | ・備品購入費 | 124,200    |
|         |            | ・リース料  | 132,120    |
| 合計      | 64,382,900 | 合計     | 64,990,417 |