

米子市観光センターリニューアルについて

米子市観光センターの改修工事が3月末に完了し、明るく、使いやすい施設にリニューアルしましたので、改修工事の概要についてお知らせします。

この改修は、皆生温泉のランドマークとして、新たな観光客誘客や地元の市民の利用の向上などを目的に、地方創生拠点整備交付金を活用して行ったものです。

なお、4月21日（日）には、米子市観光センターリニューアルオープン記念「皆生温泉素鳳ふるさと館 ひな祭イベント」（皆生温泉旅館組合及び米子市観光センター展示場実行委員会の共催）が開催されます。また、工事期間中閉館していた「素鳳ふるさと館」も4月21日から展示を再開します。

1 改修工事の目的等

米子市観光センターは、1階に観光案内所、バス停留所、素鳳ふるさと館、ギャラリー、2階に多目的ホールを備えた施設です。観光センター前庭の「花風の足湯」を平成29年3月にリニューアルしたほか、スポーツツーリズムの情報を発信する体験型観光のツアーデスクを設置するなど、滞留拠点整備を進めているところです。

今回の改修工事では、皆生温泉のにぎわいを創出するため、大山開山1300年祭に向け、拠点施設としての機能強化を図りました。米子市観光センターが鳥取県西部の各観光地をつなぐ交通の拠点となっているという利点を生かし、またここを観光客の立ち寄る滞留拠点として、街のにぎわいの中心とし、誘客につなげたいと考えています。

2 改修の概要

- (1) 外国人観光客や高齢者、障がい者など、誰もが利用しやすいよう、エレベーターを新設し、1階、2階のトイレを和式から洋式に改修。
- (2) 宿泊客や地元住民の利用向上を図るため、2階の多目的ホールについて、防音のためサッシ交換、照明設備を改修。
- (3) 老朽化した電気設備を改修し、館内を明るくしてイメージアップを図った。

3 米子市観光センターの利用についての問い合わせ先

皆生温泉旅館組合（米子市観光センター内）
米子市皆生温泉3-1-1 電話 0859-34-2888

4 改修工事についての問い合わせ先

米子市経済部文化観光局 観光課
電話 0859-23-5211

米子市観光センター リニューアル後の写真

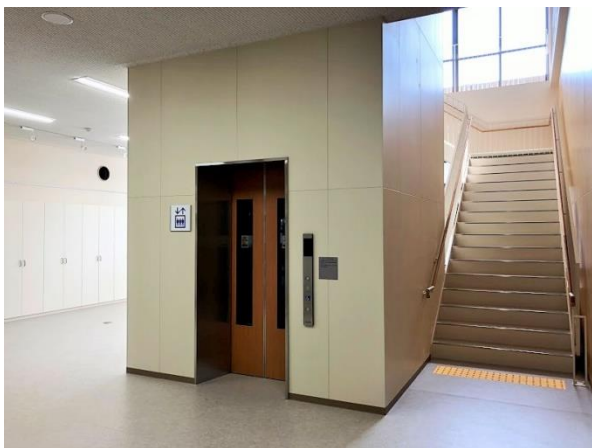
外観 ※建物外部は従前と同じ



1階 ホール、エレベーター



1階 エレベーター、階段



1階 多目的トイレ



2階 多目的ホール



2階 エレベーター前ホール



米子市観光センターリニューアルOPEN記念

皆生温泉 素鳳ふるさと館

ひな祭イベント

4/21(土) 11時00分～14時30分

場所:米子市観光センター内(皆生温泉)

好評発売中!!
限定500枚 チケット **2,000円**
大変お得なチケットです
当日の上方落語の会鑑賞券、ちらし寿司、粕汁引換券・抽選券付き

11:00 オープニングセレモニー

11:20～12:00 第1部

○郷土芸能 安来節

12:00～12:30 食事・休憩

○皆生温泉女将会による振る舞い
(チケットと交換)

12:30～14:15 第2部

○林家 笑丸「『わろてんか』に登場した
落語と後ろ面」「滑稽噺」

○笑福亭由瓶「落語お楽しみ」
「滑稽噺」

14:15～14:30 大抽選会

何が当たるか
お楽しみに!

12:00～12:30



チケットと交換

皆生温泉おかみ会による
「ちらし寿司・粕汁」の振る舞い

11:00～15:00



○野菜、果物などの販売コーナー
○皆生横丁きないやコーナー

上方落語の会 in 皆生温泉

～皆生温泉湯けむり大使 林家笑丸と愉快的仲間たち～

郷土芸能 安来節(こいずみ)

安来節をはじめ全国の民謡、山陰の民謡を織り交ぜながら舞台を務めさせていただきます。NHKの朝ドラの『わろてんか』で全国に紹介されました安来節のどじょう揃い、女踊りもご紹介させていただきます。ぜひお楽しみください。



チケット販売 お問合せ先
皆生温泉旅館組合
tel 0859-34-2888
米子市皆生温泉 3-1-1



林家 笑丸 (はやしや えみまる)

上方落語協会所属
NHK連続テレビ小説「わろてんか」 「後ろ面の指導」「落語家役で出演」
明るく陽気な「落語140席」以外に、後ろ向きで踊る「後ろ面」など数多くの芸を持つ落語家
桂三枝改め桂文枝、浅丘ルリ子、三遊亭小遊三など数多くの舞台人と共演

【テレビ】「笑っていいとも」「平成紅梅亭 東西特選落語会」

【CM】皆生温泉テレビCM

【舞台】東京国立演芸場「特別企画 上方落語会」

新歌舞伎座「上方落語名人選」「アメリカ公演」など

【音楽活動】「桂文枝とハワイアンバンド」ウクレレ&小ボケ担当

【独演会】5月24日「林家笑丸独演会 2018 春」天満天神繁昌亭
笑いの殿堂「なんばグランド花月」に出演する「滑稽さ」とNHK朝ドラの芸の指導を担当する「確かな芸」をあわせ持つ落語家として、全国各地から落語会や講演会の出演依頼が殺到している(という夢を見た事がある)



笑福亭 由瓶 (しょうふくてい ゆうへい)

上方落語協会所属
1997年笑福亭鶴橋に入門
落語のみならず、師匠鶴橋譲りのトークとタレント性もあわせ持つ落語家

【テレビ】「NHK 上方落語の会」「扇町寄席」「平成紅梅亭」

【舞台】「YOU-HEY! 独演会」道頓堀B1角座 / 天満天神繁昌亭

「ゆうへい独演会」アルカスホール

古典落語から新作落語、漫談、結婚式・イベント各種司会など、様々なところで活躍。誰からも愛される落語家を目指して日々奮闘中!

大阪「天満天神繁昌亭」をホームに地域寄席、出前寄席など、「全国47都道府県独演会制覇」を落語家人生の目標として各方面で落語会を多数開催!