

米子市の下水道

平成29年度末 整備状況

未来へとぼくらがつなぐ下水道

(平成30年度の下水道推進標語)



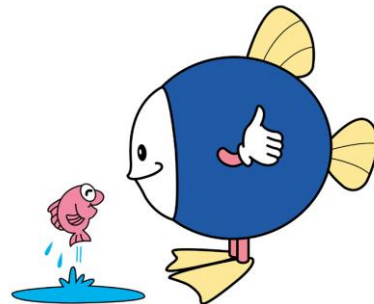
ドクターマンホール

米子市下水道部

目 次

ページ

1	汚水処理人口普及状況	1
2	公共下水道事業の整備状況	2
3	農業集落排水事業の整備状況	3
4	処理施設	4
	(参考) 公共下水道事業の概要	5
5	生活排水対策事業費	6



下水道マスコットキャラクター
「スイスイ」

1 汚水処理人口普及状況

(1) 平成29年度末汚水処理人口普及状況

平成30年3月31日現在

処理方法	行政人口 148,005 人				摘 要
	整備人口	普及率	水洗化人口	水洗化率	
公共下水道 区域内人口:131,881 人	102,971 人	69.6% [78.1%]	92,026 人	89.4%	昭和44年度事業開始
農業集落排水 区域内人口:14,184人	14,184 人	9.6% [100.0%]	12,171 人	85.8%	平成2年度事業開始
合併浄化槽	14,449 人	9.8%	14,449 人	100.0%	公共下水道・農業集落排水整備 区域の合併浄化槽を除く
合 計	131,604 人	88.9%	118,646 人	90.2%	

※普及率 = 整備人口 / 行政人口

※公共下水道及び農業集落排水普及率下段の[]内の数値は、各処理方法の区域内普及率で、
整備人口 / 区域内人口

※水洗化率 = 水洗化人口 / 整備人口

(2) 平成29年度末水洗化戸数率状況

平成30年3月31日現在

処理方法	整備済戸数	水洗化戸数	水洗化戸数率	摘 要
農業集落排水	4,765 戸	4,051 戸	85.0%	平成2年度事業開始
合併浄化槽	4,284 戸	4,284 戸	100.0%	浄化槽台帳より算出
合 計	41,433 戸	37,121 戸	89.6%	

※水洗化戸数率 = 供用開始した区域内の下水道接続済み戸数(水洗化戸数) / 接続可能戸数(整備済み戸数)

(参考) 汚水処理人口普及率

	汚水処理人口 普及率	普及率 (公共下水道)	
全国の普及率	90.4%	78.3%	(H28年度末)
鳥取県の普及率	93.1%	69.6%	(H28年度末)
鳥取市の普及率	96.9%	77.9%	(H28年度末)
倉吉市の普及率	93.6%	76.5%	(H28年度末)
境港市の普及率	80.2%	69.7%	(H28年度末)
米子市の普及率	88.2%	68.3%	(H28年度末)

2 公共下水道事業の整備状況

平成30年3月31日現在

		内浜処理区	外浜処理区	淀江処理区	合 計
全 体 計 画 面 積	A	2,315 ha	2,514 ha	342 ha	5,171 ha
整 備 対 象 積	B	1,563 ha	1,713 ha	280 ha	3,556 ha
事 業 計 画 面 積	C	1,494 ha	1,314 ha	280 ha	3,088 ha
整 備 済 積	D	1,216.3 ha	923.9 ha	270.3 ha	2,410.5 ha
事業計画区域 の整備率	D/C	81.4%	70.3%	96.5%	78.1%
整 備 済 人 口	E	51,176 人	43,414 人	8,381 人	102,971 人
人 口 普 及 率	E/G	—	—	—	69.6%
水 洗 化 口	F	46,597 人	37,967 人	7,462 人	92,026 人
水 洗 化 率	F/E	91.1%	87.5%	89.0%	89.4%
行 政 人 口	G	—	—	—	148,005 人
供 用 開 始 日		S49.10.1	S55.11.1	H12.4.1	

3 農業集落排水事業の整備状況

平成30年3月31日現在

地区名	施工年度	供用開始 年 月 日	① 現況の 定住人口	② 水洗化 人口	水洗化率 ②÷①
尚 徳	H3～7	H7.9.1	934 人	866 人	92.7%
五 千 石	H5～9	H9.10.1	933 人	883 人	94.6%
成 実 第 1	H6～10	H10.10.1	1,483 人	1,380 人	93.1%
尚 徳 第 2	H7～10	H10.12.1	355 人	325 人	91.5%
成 実 第 2	H7～10	H10.11.1	616 人	562 人	91.2%
大 高 第 1	H8～12	H12.10.1	612 人	565 人	92.3%
春 日	H11～18	H18.9.1	2,568 人	2,136 人	83.2%
伯 仙	H12～19	H20.4.1	4,686 人	3,634 人	77.6%
巖	H14～18	H18.12.1	762 人	666 人	87.4%
旧米子市 小 計			12,949 人	11,017 人	85.1%
福 岡	H2～5	H6.4.10	202 人	198 人	98.0%
本 宮	H4～5	H6.4.10	89 人	89 人	100.0%
福 井	H6～11	H11.6.21	944 人	867 人	91.8%
旧淀江町 小 計			1,235 人	1,154 人	93.4%
合 計			14,184 人	12,171 人	85.8%

4 処理施設

(1) 公共下水道

① 処理場(3か所)

- ・内浜処理場(内浜処理区)

中海の水質浄化のため、窒素・リンを除去する高度処理施設を増設
(平成14年4月供用開始)

- ・皆生処理場(外浜処理区)
- ・淀江浄化センター(淀江処理区)

② 中継ポンプ場(8か所)

- ・中央ポンプ場(内浜処理区)
- ・富益団地ポンプ場(内浜処理区)
- ・祇園ポンプ場(内浜処理区)
- ・大谷ポンプ場(内浜処理区)
- ・新加茂ポンプ場(内浜処理区)
- ・青木ポンプ場(内浜処理区)
- ・上福原ポンプ場(外浜処理区)
- ・西福原ポンプ場(外浜処理区)

③ マンホールポンプ場(43か所)

- ・旧米子市(27か所)
- ・旧淀江町(16か所)

④ 真空ステーション(1か所)

(2) 農業集落排水

① 汚水処理施設(12か所)

- ・旧米子市 9か所
(尚徳、五千石、成実第1、尚徳第2、成実第2、大高第1、春日、伯仙、巖)
- ・旧淀江町 3か所
(福岡、本宮、福井)

② マンホールポンプ場(89か所)

- ・旧米子市(75か所)
- ・旧淀江町(14か所)

(3) コミュニティプラント等

① 流通団地汚水処理場

(参考)公共下水道事業の概要

平成30年3月31日現在

処 理 区 名	内浜処理区		外浜処理区		淀江処理区		合計		
処 理 場 名	内浜処理場		皆生処理場		淀江浄化センター				
所 在 地	米子市安倍300番地		米子市皆生温泉三丁目18番2号		米子市淀江町小波1099番地1				
処理場敷地面積	89,800 m ²		34,020 m ²		27,400 m ²				
放 流 先	中海		美保湾(日本海)		二級河川塩川				
放流先環境基準	湖沼A		海域A(口)		-				
処理方式	全体	凝集剤添加活性汚泥循環変法+砂ろ過		標準活性汚泥法		オキシデーショントリッチ法			
	事業計画	凝集剤添加活性汚泥循環変法+砂ろ過		標準活性汚泥法		オキシデーショントリッチ法			
	現況	標準活性汚泥法及び凝集剤添加活性汚泥循環変法		標準活性汚泥法		オキシデーショントリッチ法			
認 可 年 月 日	昭和44年5月10日		昭和44年5月10日		平成6年9月20日				
事 業 着 手 年 度	昭和44年度		昭和49年度		平成6年度				
供用開始年月日	昭和49年10月1日		昭和55年11月1日		平成12年4月1日				
排 除 方 式	分流式(一部合流式)		分流式		分流式				
計画処理区域面積	全体	2,315	ha	2,514	ha	342	ha	5,171	ha
	事業計画	1,494	ha	1,314	ha	280	ha	3,088	ha
計画処理区域内人口	全体	51,310	人	60,420	人	7,460	人	119,190	人
	事業計画	56,990	人	51,280	人	8,100	人	116,370	人
計画処理能力(日最大)	全体	33,870	m ³ /日	48,120	m ³ /日	3,200	m ³ /日	85,190	m ³ /日
	事業計画	35,500	m ³ /日	39,300	m ³ /日	3,400	m ³ /日	78,200	m ³ /日
	現況能力	41,520	m ³ /日	39,300	m ³ /日	3,400	m ³ /日	84,220	m ³ /日
計画放流水質	BOD	11.0	ppm	15	ppm	15	ppm		
	T-N(全窒素)	11.2	ppm	-	ppm	-	ppm		
	T-P(全燐)	0.8	ppm	-	ppm	-	ppm		

5 生活排水対策事業費

1. 建設事業費

公共下水道事業

(昭和44年度～平成29年度)

1,362 億円
(決算見込み値)

農業集落排水事業

(平成2年度～平成29年度)

190 億円

※ 平成19年度末において、全12処理区が整備済み

※ 平成19～20年度において、機能強化事業を実施

※ 平成29年度において、機能診断調査を実施

合併処理浄化槽設置費助成事業

(平成2年度～平成29年度)

12 億円

2. 近年の建設費決算額の推移

(単位:千円)

年 度	H25	H26	H27	H28	H29	H30 (当初予算)
公 共 下 水 道 事 業	2,339,086	2,178,552	1,753,846	1,770,595	1,646,753	2,138,268
農 業 集 落 排 水 事 業					22,302	9,300
合 併 処 理 浄 化 槽 設 置 整 備 事 業	9,642	9,390	5,445	8,271	10,377	13,602

※ 公共下水道及び農業集落排水事業費は、決算統計から記載

※ 平成30年度から企業会計に移行したため、平成29年度は打ち切り決算額