

米子市監査委員告示第8号

定期監査の結果に関する報告の公表について

地方自治法（昭和22年法律第67号）第199条第4項の規定により実施した定期監査の結果に関する報告を、同条第9項の規定により、次のとおり公表する。

平成29年8月14日

米子市監査委員 陶 山 晃
米子市監査委員 野 坂 正 史
米子市監査委員 矢田貝 香 織

1 監査の対象

- (1) 入札契約課
- (2) 検査専門員

2 監査の範囲

主として平成28年4月1日から平成29年4月末日までに執行された財務に関する事務

3 監査期日

平成29年6月27日

4 監査を執行した監査委員

陶山 晃・野坂正史

5 監査の主眼点

予算の執行と経理事務及び物品の管理事務を重点とし、財務に関する事務が法令等に準拠して、適正かつ効率的に執行されているかどうかを主眼に実施した。

6 監査の方法

全件又は抽出により関係書類の検査及び関係職員からの聴き取りを行い、

必要に応じ実査した。

7 監査対象の概要及び監査の結果

監査対象の概要及び監査の結果については、次のとおりである。また、改善又は検討を要する事項については、当該箇所に述べるとおりである。

なお、事務処理上細部にわたる留意すべき事項は、監査の時点で口頭により指摘したので、本報告には省略した。

[入札契約課]

1 監査対象の概要

入札契約課の課及び係の配置は別図1のとおりで、所掌する事務は次のとおりである。

(1) 工事、物品及び役務の入札に関すること。

(2) 工事の請負契約に関すること。

また、平成28年度一般会計歳入歳出予算執行状況（平成29年4月末日現在）は別表1のとおりであった。

2 監査の結果

(1) 予算の執行と経理事務

ア 旅行に関する事務については、支出負担行為日を誤っているものがあつたので、米子市予算の編成及び執行に関する規則（平成17年米子市規則第45号）の規定に基づき、今後、適正に処理すること。

イ 収入に関する事務については、諸収入において、調定年月日を誤っているものがあつたので、米子市会計規則（平成17年米子市規則第44号）の規定に基づき、今後、適正に処理すること。

ウ 報酬に関する支出事務については、適正に処理されていた。

エ 需用費に関する支出事務については、適正に処理されていた。

オ 役務費に関する支出事務については、適正に処理されていた。

カ 時間外勤務に関する事務については、適正に処理されていた。

キ 入札及び契約に関する事務については、適正に処理されていた。

(2) 物品の管理事務

ア 備品の管理に関する事務については、備品台帳を基に、現品と照合した結果、数量は符合した。

イ 郵便切手類の管理に関する事務については、郵便切手類出納簿を基に、現品と照合した結果、符合した。また、郵便切手類は、施錠することが

できる場所に保管されていた。

〔検査専門員〕

1 監査対象の概要

検査専門員、副検査専門員及び検査専門員補は、総務部に所属し、組織図は別図2のとおりで、所掌する事務は、市が施行する国又は県の補助事業に伴う建設工事の検査に関することである。

また、平成28年度一般会計歳入歳出予算執行状況（平成29年4月末日現在）は別表2のとおりであった。

2 監査の結果

（1）予算の執行と経理事務

ア 旅行に関する事務については、旅行命令書において、正当決裁者の決裁を受けていないものがあったので、米子市事務専決及び代決規程（平成17年米子市訓令第2号）の規定に基づき、今後、適正に処理すること。

イ 需用費に関する支出事務については、適正に処理されていた。

ウ 時間外勤務に関する事務については、時間外勤務手当の支給額を誤っているものがあったので、今後、適正に処理すること。なお、当該時間外勤務手当は、清算済みである。

エ 請負工事検査に関する事務については、適正に処理されていた。

（2）物品の管理事務

備品の管理に関する事務については、備品台帳を基に、現品と照合した結果、符合しないものがあったので、米子市物品管理規則（平成17年米子市規則第47号）の規定に基づき、今後、適正に処理すること。

〔入札契約課〕

別図1 組織図

入 札 契 約 課 —— 契 約 係

別表1 平成28年度一般会計歳入歳出予算執行状況

(平成29年4月末日現在)

歳 入 (単位 ; 円 . パーセント)

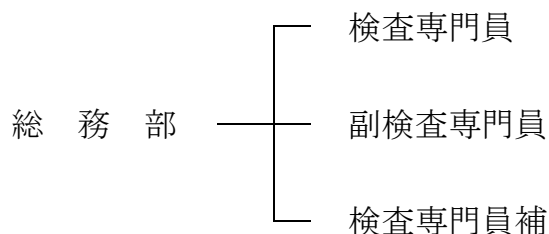
費 目	A 予 算 現 額	B 調 定 額	C 収 入 済 額	B - C 収 入 未 済 額	C/A	C/B
雑 入	95,000	65,000	65,000	0	68.4	100.0
合 計	95,000	65,000	65,000	0	68.4	100.0

歳 出 (単位 ; 円 . パーセント)

費 目	A 予 算 現 額	B 支出負担行為額	C 支 出 済 額	A - C 予 算 残 額	C/A	C/B
一 般 管 理 費	1,038,000	865,670	844,212	193,788	81.3	97.5
合 計	1,038,000	865,670	844,212	193,788	81.3	97.5

[検査専門員]

別図2 組織図



別表2 平成28年度一般会計歳入歳出予算執行状況

(平成29年4月末日現在)

歳 出 (単位 ; 円 . パーセント)

費 目	A 予 算 現 額	B 支出負担行為額	C 支 出 済 額	A - C 予 算 残 額	C/A	C/B
一 般 管 理 費	29,000	26,306	26,306	2,694	90.7	100.0
合 計	29,000	26,306	26,306	2,694	90.7	100.0