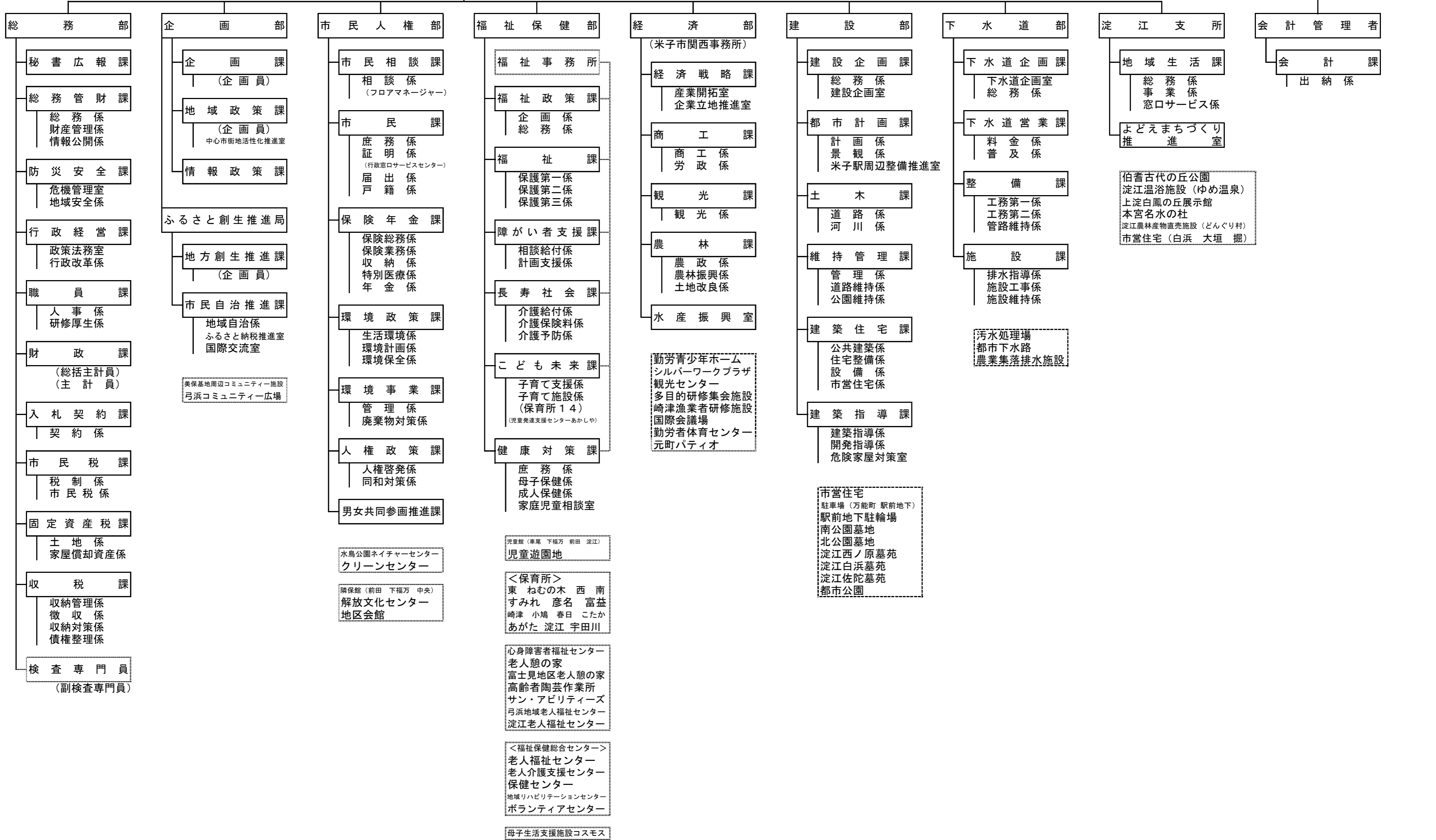
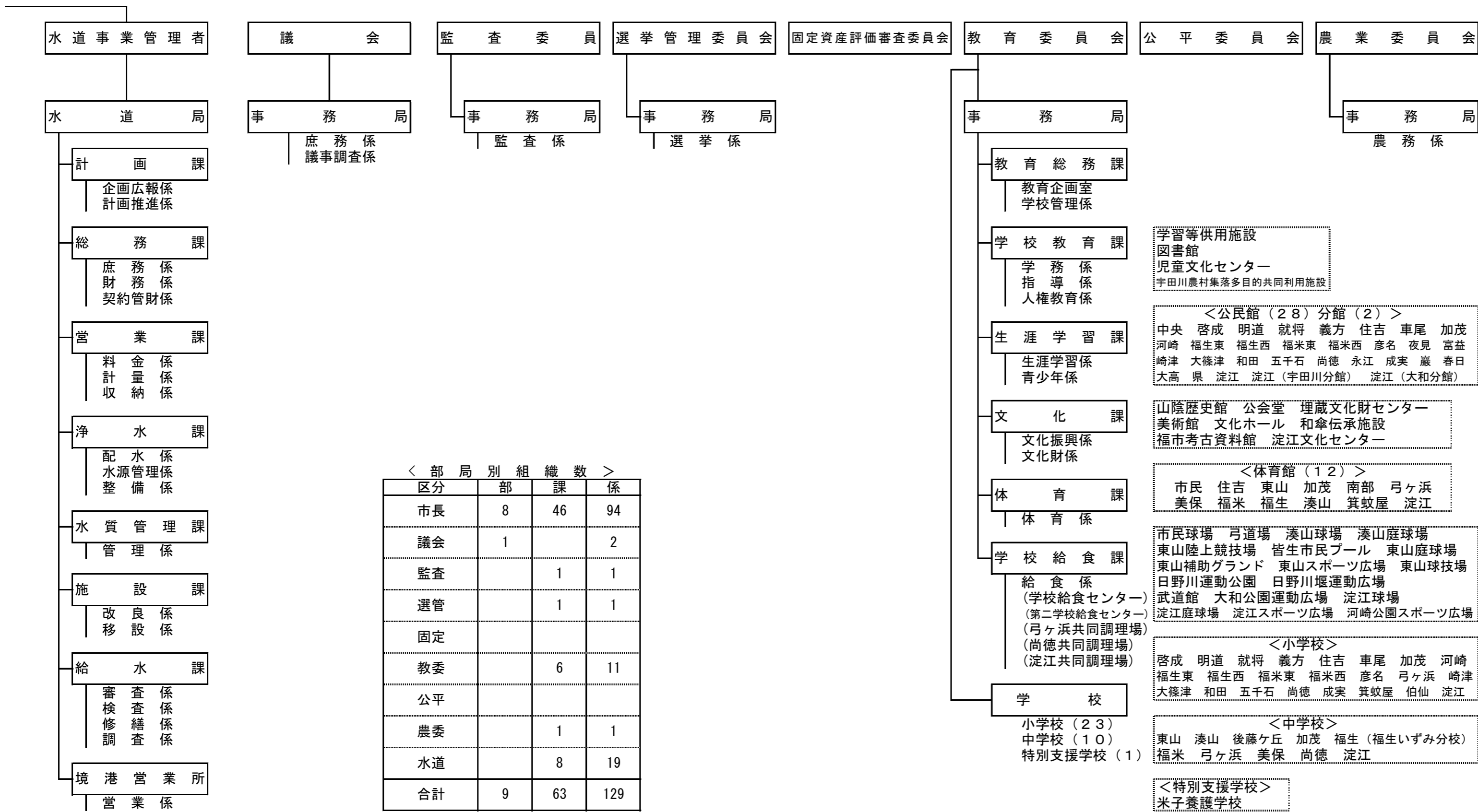


米子市行政機構図

市長  
副市長





＜ 部 局 別 組 織 数 ＞

区分	部	課	係
市長	8	46	94
議会	1		2
監査		1	1
選管		1	1
固定			
教委		6	11
公平			
農委		1	1
水道		8	19
合計	9	63	129

- 学習等供用施設  
図書館  
児童文化センター  
宇田川農村集落多目的共同利用施設
- ＜公民館（28）分館（2）＞  
中央 啓成 明道 就将 義方 住吉 車尾 加茂 河崎 福生東 福生西 福米東 福米西 彦名 夜見 富益 崎津 大篠津 和田 五千石 尚徳 永江 成実 巖 春日 大高 県 淀江 淀江（宇田川分館） 淀江（大和分館）
- 山陰歴史館 公会堂 埋蔵文化財センター  
美術館 文化ホール 和傘伝承施設  
福市考古資料館 淀江文化センター
- ＜体育館（12）＞  
市民 住吉 東山 加茂 南部 弓ヶ浜 美保 福米 福生 湊山 箕蚊屋 淀江
- 市民球場 弓道場 湊山球場 湊山庭球場  
東山陸上競技場 皆生市民プール 東山庭球場  
東山補助グラウンド 東山スポーツ広場 東山球技場  
日野川運動公園 日野川堰運動広場  
武道館 大和公園運動広場 淀江球場  
淀江庭球場 淀江スポーツ広場 河崎公園スポーツ広場
- ＜小学校＞  
啓成 明道 就将 義方 住吉 車尾 加茂 河崎 福生東 福生西 福米東 福米西 彦名 弓ヶ浜 崎津 大篠津 和田 五千石 尚徳 成実 箕蚊屋 伯仙 淀江
- ＜中学校＞  
東山 湊山 後藤ヶ丘 加茂 福生（福生いずみ分校）  
福米 弓ヶ浜 美保 尚徳 淀江
- ＜特別支援学校＞  
米子養護学校