

米子市監査委員告示第9号

定期監査の結果に関する報告の公表について

地方自治法（昭和22年法律第67号）第199条第4項の規定により実施した定期監査の結果に関する報告を、同条第9項の規定により、次のとおり公表する。

平成26年11月14日

米子市監査委員 住 田 篤 美
米子市監査委員 陶 山 晃
米子市監査委員 安 田 篤

1 監査の対象

維持管理課

2 監査の範囲

主として平成26年4月1日から同年7月末日までに執行された財務に関する事務

3 監査期日

平成26年9月29日

4 監査を執行した監査委員

住田篤美・陶山 晃・安田 篤

5 監査対象の概要

維持管理課の組織は別図のとおりで、主な担当業務は次のとおりである。

- (1) 市有街灯に関すること。
- (2) 道路及び河川の管理に関すること。
- (3) 公園緑地事業の企画及び施工に関すること。
- (4) 都市公園（環境政策局環境政策課及び教育委員会事務局体育課の所管に属するものを除く。）及び緑地の管理に関すること。
- (5) 都市緑地法（昭和48年法律第72号）に基づく緑地保全地域内及び特別緑地保全地区内における行為の制限並びに当該行為に関する措置命令、立入検査等に関すること。

また、平成26年度一般会計歳入歳出予算執行状況（平成26年7月末日現在）は別表のとおりであった。

6 監査の主眼点

予算の執行と経理事務、公有財産の管理事務及び物品の管理事務を重点とし、財務に関する事務が法令等に準拠して、適正かつ効率的に執行されているかどうかを主眼に実施した。

7 監査の方法

全件又は抽出により関係書類の検査及び関係職員からの聴き取りを行い、必要に応じ実査した。

8 監査の結果

監査の結果については、次のとおりである。また、改善又は検討を要する事項については、当該箇所にて述べているとおりである。

なお、事務処理上細部にわたる留意すべき事項は、監査の時点で口頭により指摘したので、本報告には省略した。

(1) 予算の執行と経理事務

ア 資金前渡に関する事務については、現金出納簿及び資金前渡整理簿における支払日及び精算日の記載を誤っているものがあったので、今後、適正に処理すること。

イ 旅行に関する事務については、出張復命書を提出していないものがあったので、今後、適正に処理すること。

ウ 収入に関する事務については、調定年月日を誤っているものがあったので、今後、適正に処理すること。

エ 委託料に関する支出事務については、決裁文書において決裁年月日を記載していないものがあったので、今後、適正に処理すること。

オ 使用料及び賃借料に関する支出事務については、適正に処理されていた。

カ 工事請負費に関する支出事務については、決裁文書において決裁年月日を記載していないものがあったので、今後、適正に処理すること。

キ 公有財産購入費に関する支出事務については、適正に処理されていた。

ク 負担金補助及び交付金の交付事務については、適正に処理されていた。

ケ 時間外勤務手当等に関する事務については、次の不適切な処理があった。
(ア) 時間外勤務手当について、支給額を誤っているものがあったので、今後、適正に処理すること。なお、当該時間外勤務手当は、清算済みである。

(イ) 時間外勤務等命令簿において、訂正印がないもの及び記入すべき事項を記入していないものが散見したので、今後、適正に処理すること。

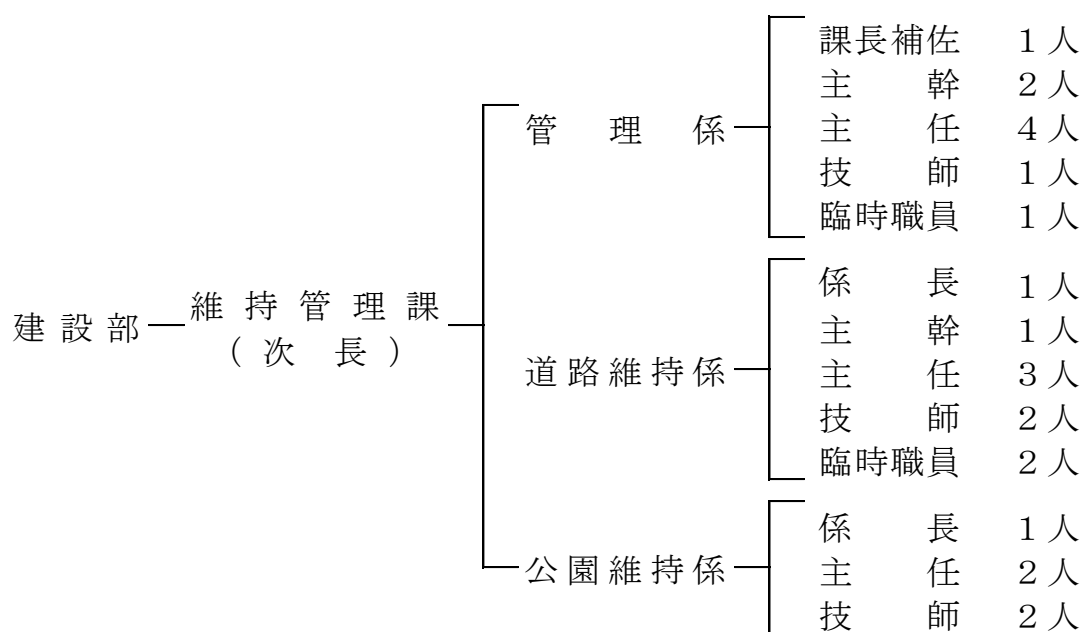
(2) 公有財産の管理事務

公有財産台帳の整備に関する事務については、維持管理課の都市公園台帳及び緑地台帳を、総務管財課の公有財産台帳正本と照合した結果、符合しないものがあったので、整備すること。

(3) 物品の管理に関する事務

備品の管理に関する事務については、個別備品データ一覧表を基に、抽出により現品と照合した結果、符合しないものがあったので、米子市物品管理規則（平成17年米子市規則第47号）の規定に基づき、今後、適正に処理すること。

別 図 組織図



別 表 平成26年度一般会計歳入歳出予算執行状況

(平成26年7月末日現在)

歳 入 (単位:円,パーセント)

費 目	A 予 算 現 額	B 調 定 額	C 収 入 済 額	B - C 収 入 未 済 額	C/A	C/B
交通安全対策特別 交 付 金	24,938,000	0	0	0	0.0	-
土 木 使 用 料	32,543,000	30,431,113	2,935,591	27,495,522	9.0	9.6
土 木 手 数 料	2,000	1,050	1,050	0	52.5	100.0
土木費国庫補助金	158,102,135	109,857,135	0	109,857,135	0.0	0.0
国 庫 支 出 金 土 木 費 委 託 金	1,338,000	0	0	0	0.0	-
土木費県負担金	825,000	0	0	0	0.0	-
土木費県補助金	1,600,000	0	0	0	0.0	-
県 支 出 金 土 木 費 委 託 金	421,000	0	0	0	0.0	-
財産貸付収入	485,000	485,636	0	485,636	0.0	0.0
利子及び配当金	19,000	0	0	0	0.0	-
基金繰入金	400,000	0	0	0	0.0	-
雑 入	577,000	2,050	2,050	0	0.4	100.0
土 木 債	133,100,000	0	0	0	0.0	-
合 計	354,350,135	140,776,984	2,938,691	137,838,293	0.8	2.1

※繰越額を含む。

歳 出 (単位:円,パーセント)

費 目	A 予 算 現 額	B 支出負担行為額	C 支 出 済 額	A - C 予 算 残 額	C/A	C/B
土 木 総 務 費	163,420,000	59,492,964	59,492,964	103,927,036	36.4	100.0
道路橋りょう総務費	167,563,000	66,632,568	42,330,594	125,232,406	25.3	63.5
道 路 維 持 費	410,531,140	243,474,993	97,332,431	313,198,709	23.7	40.0
交通安全施設整備費	50,938,000	18,576,000	0	50,938,000	0.0	0.0
排水路総務費	456,000	0	0	456,000	0.0	-
排水路維持費	75,224,000	55,632,499	1,050,096	74,173,904	1.4	1.9
公 園 費	166,764,000	159,066,211	66,660,105	100,103,895	40.0	41.9
公園事業費	34,000,000	28,493,640	9,840,000	24,160,000	28.9	34.5
合 計	1,068,896,140	631,368,875	276,706,190	792,189,950	25.9	43.8

※繰越額を含む。