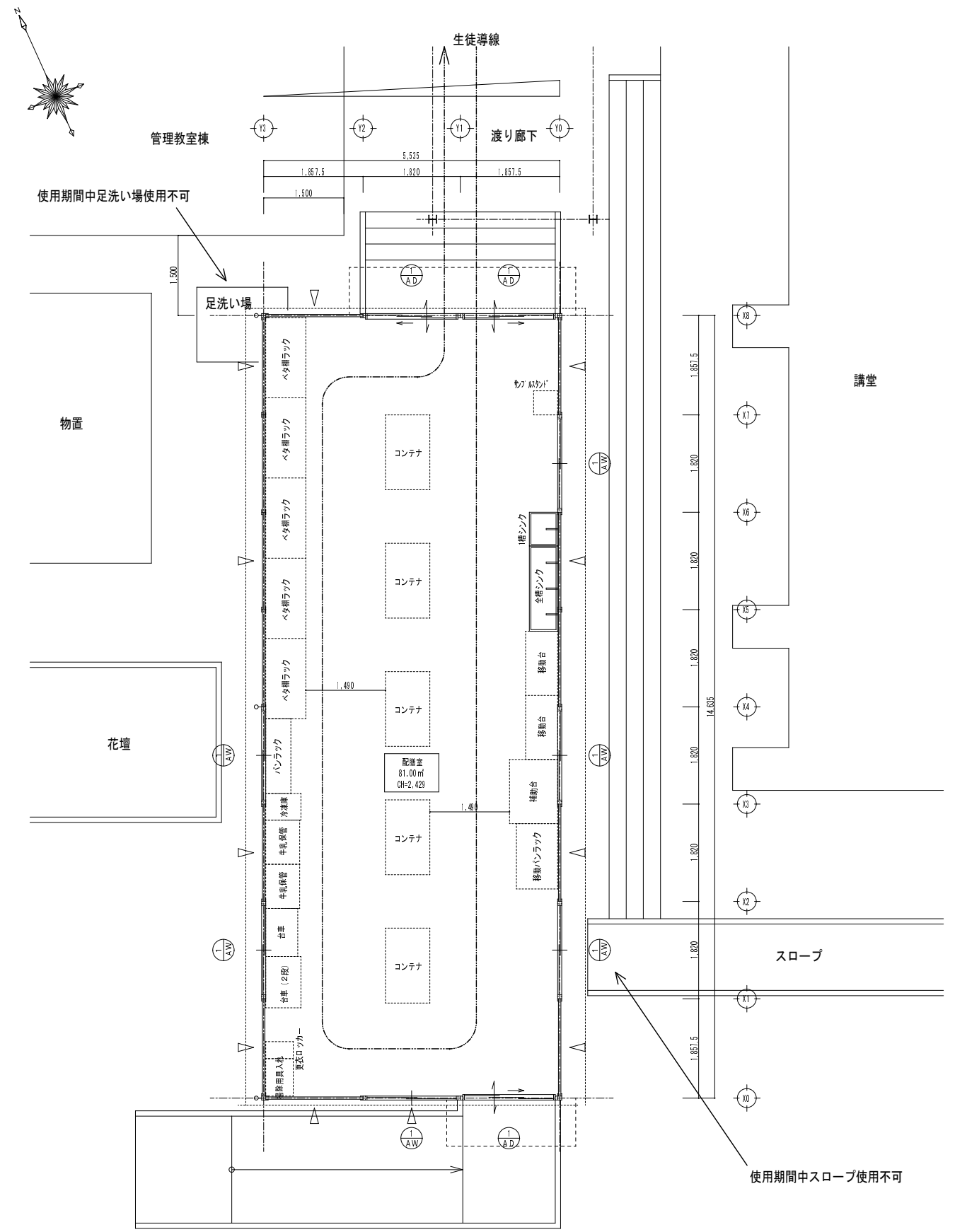


配置図 S=1/800

工事名	加茂小学校仮設配膳室賃貸			01
図面名	配置図			
縮尺	S=1/800	年月日	平成 26 年 12 月 日	

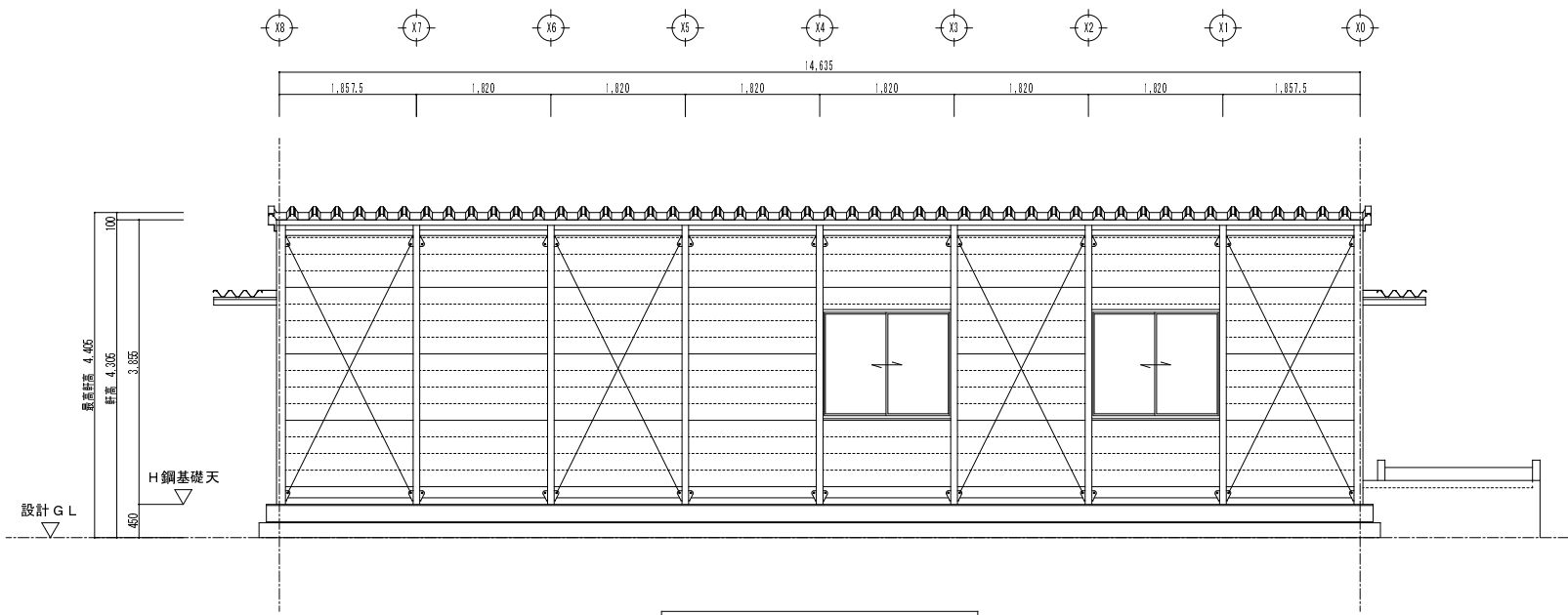
設計概要							
一般事項	工事名称	加茂小学校仮設配膳室賃借			建築種別	新築 (8.5条5項仮設許可建物)	
	建築場所	鳥取県米子市両三柳4610			建物用途	配膳室	
	指定地域	用途地域	調整区域	建ぺい率	70%	その他指定	
建物概要	規模	階数	1階	最高の軒高	4.405	最高の高さ	4.505
		敷地面積	19,717.5 m ²	容積率	400%	勾配	1/100
		建築面積	配膳室 81.00 m ²	延床面積	配膳室 81.00×1 81.00 m ²		
		建築面積 計	81.00 m ²	床面積 計	81.00 m ²		
構造概要	基礎形式	H形鋼基礎			地耐力	50 kN/m ² 長期・短期・ 仮定	
	軸部	軽量鉄骨造 (両方向共ブレース構造)			積雪	67cm (0.6+18x0.0036)	
	内部軸組	1階床パネル: 合板 t=12 (F☆☆☆☆)、枕木 90×30@303 大引: C=75×45×15×2.3@910、束: 鋼製束@910			床荷重	2300 kN/m ²	
外部仕上	屋根	折版	ボルトレスルーフ t=0.6 片流れ (ガルバリウム鋼板 NM-8697) 素地			内壁	内側: ガルバリウム鋼板 t=0.35 あらわし
		裏面	ポリエチレンフォーム t=4貼り (室内のみ)				
	軒裏	折版	ボルトレスルーフあらわし			間仕切	
外壁	サンドイッチパネル t=40	外側	ガルバリウム鋼板 t=0.35			天井	サンドイッチパネル t=40
		内側	ガルバリウム鋼板 t=0.35				
		芯材	硬質ウレタンフォーム				
建具	建具表参照						
樋	軒樋: 塩ビ製 縦樋: 塩ビ製 60φ						
板金物	土台水切: ガルバリウム鋼板 t=0.35 (素地) 取合水切: ガルバリウム鋼板 t=0.35 (素地)						
鉄部塗装	工場錆止め塗装、現場タッチアップ						
鋼板	ガルバリウム鋼板 (不燃番号 NM-8697)						
雑工事							
外構	配膳車用スロープ: 木製 ノンスリップシート t=2.5 手摺無し 階段ポーチ: 木製 ノンスリップシート t=2.5 両側木製手摺						
ホルムアルデヒド検査	配膳室×1箇所						

室内仕上表						
室名	床	巾木	壁	間仕切壁	天井	天井高
配膳室	合板 t=12 (F☆☆☆☆) 長尺塩ビシート t=2 下地ベニヤ t=4 (F☆☆☆☆)	木製	外周壁 カラー鉄板 t=0.35		サンドイッチパネル t=40	2.429
設備概要	電気・空調・換気: 設備図参照 給水・排水・衛生: 設備図参照					

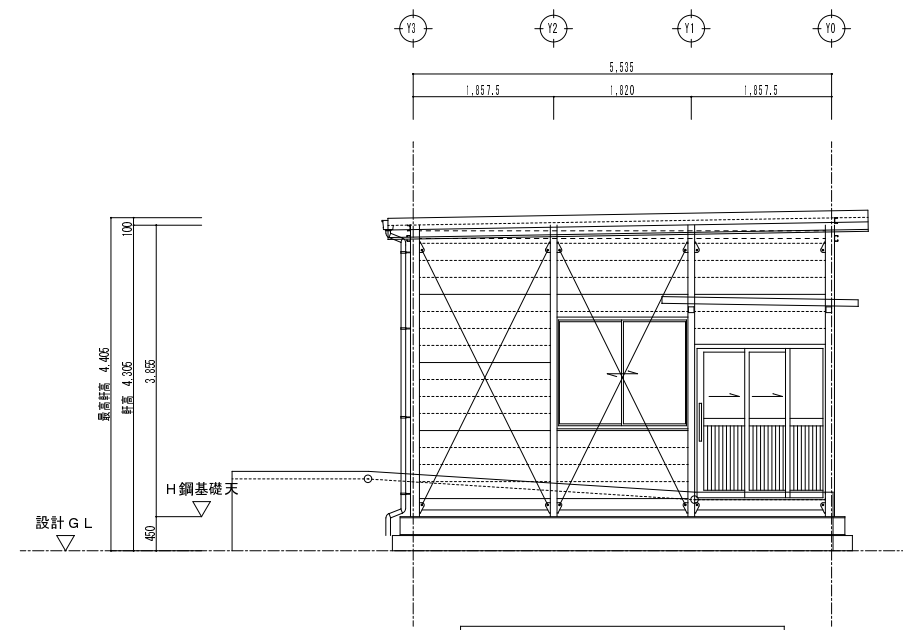


平面図 S=1/100

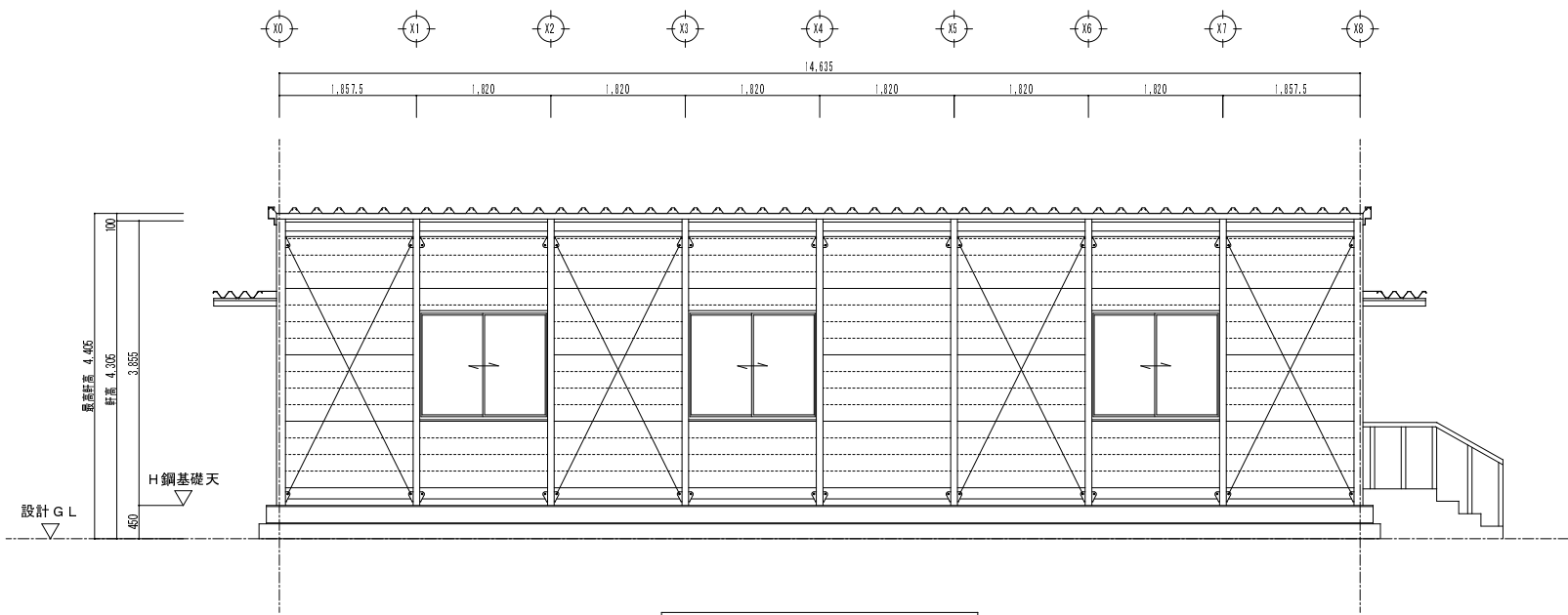
特記なき 1. △印は柱ブレースを示す。
※破線備品は別途工事(設置、撤去共)とする。



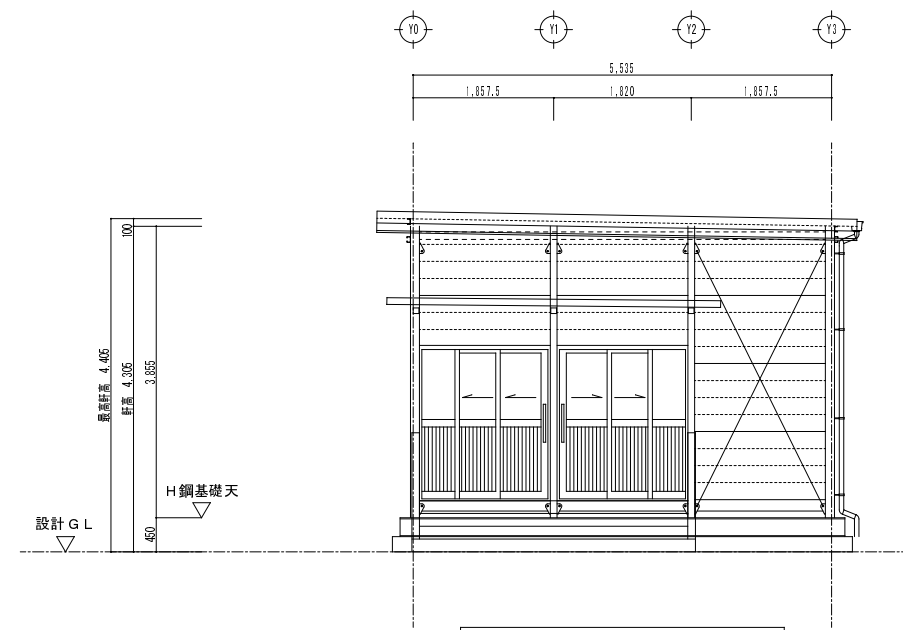
Y3通り立面図 S=1/100



X0通り立面図 S=1/100

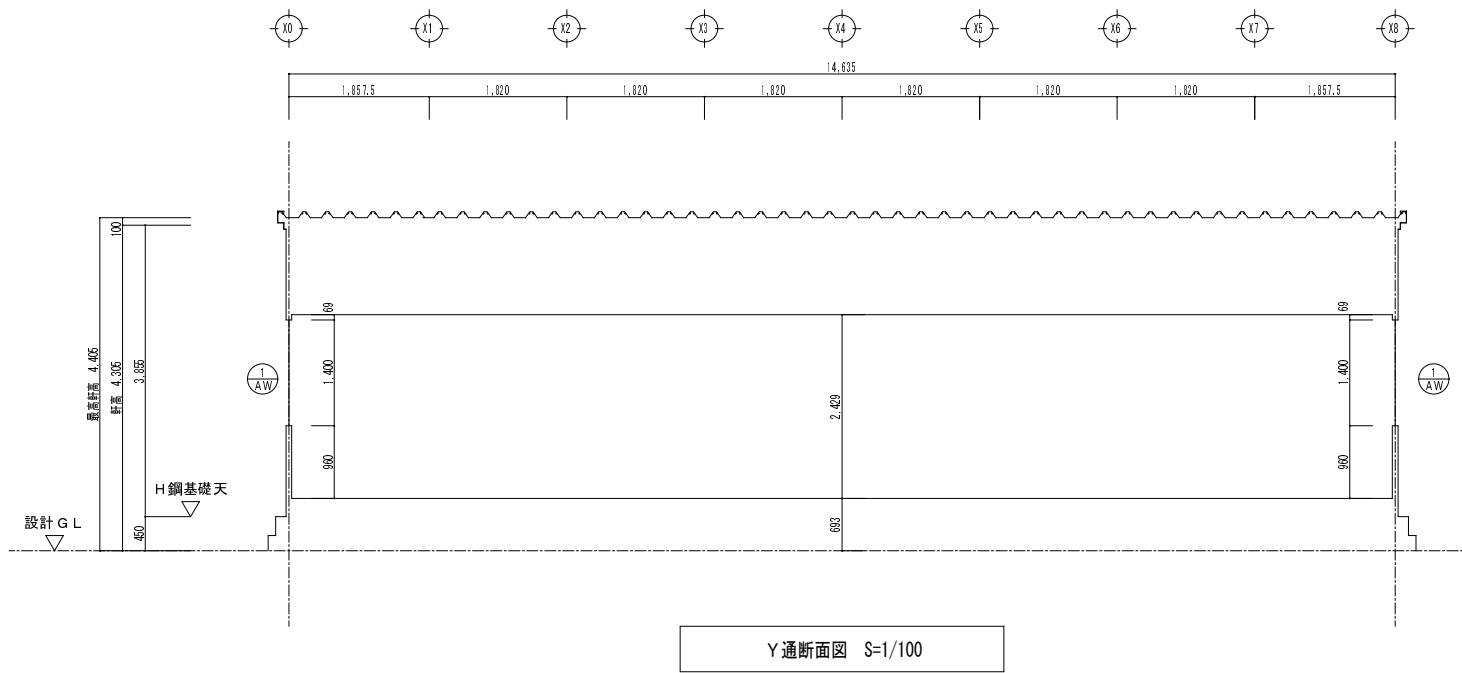


Y0通り立面図 S=1/100

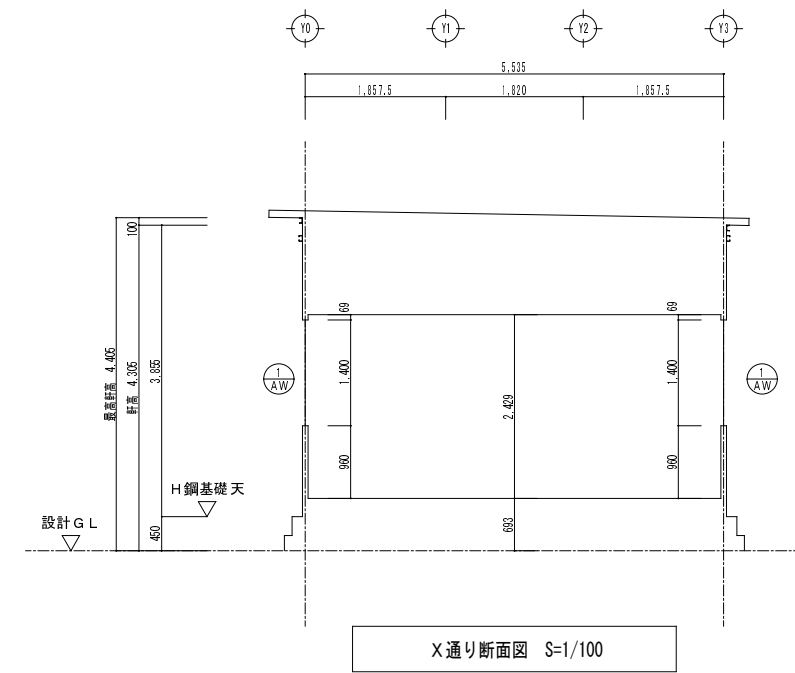


X8通り立面図 S=1/100

工事名	加茂小学校仮設配膳室賃貸借			03
図面名	立面図			
縮尺	S=1/100	年月日	平成 26 年 12 月 日	



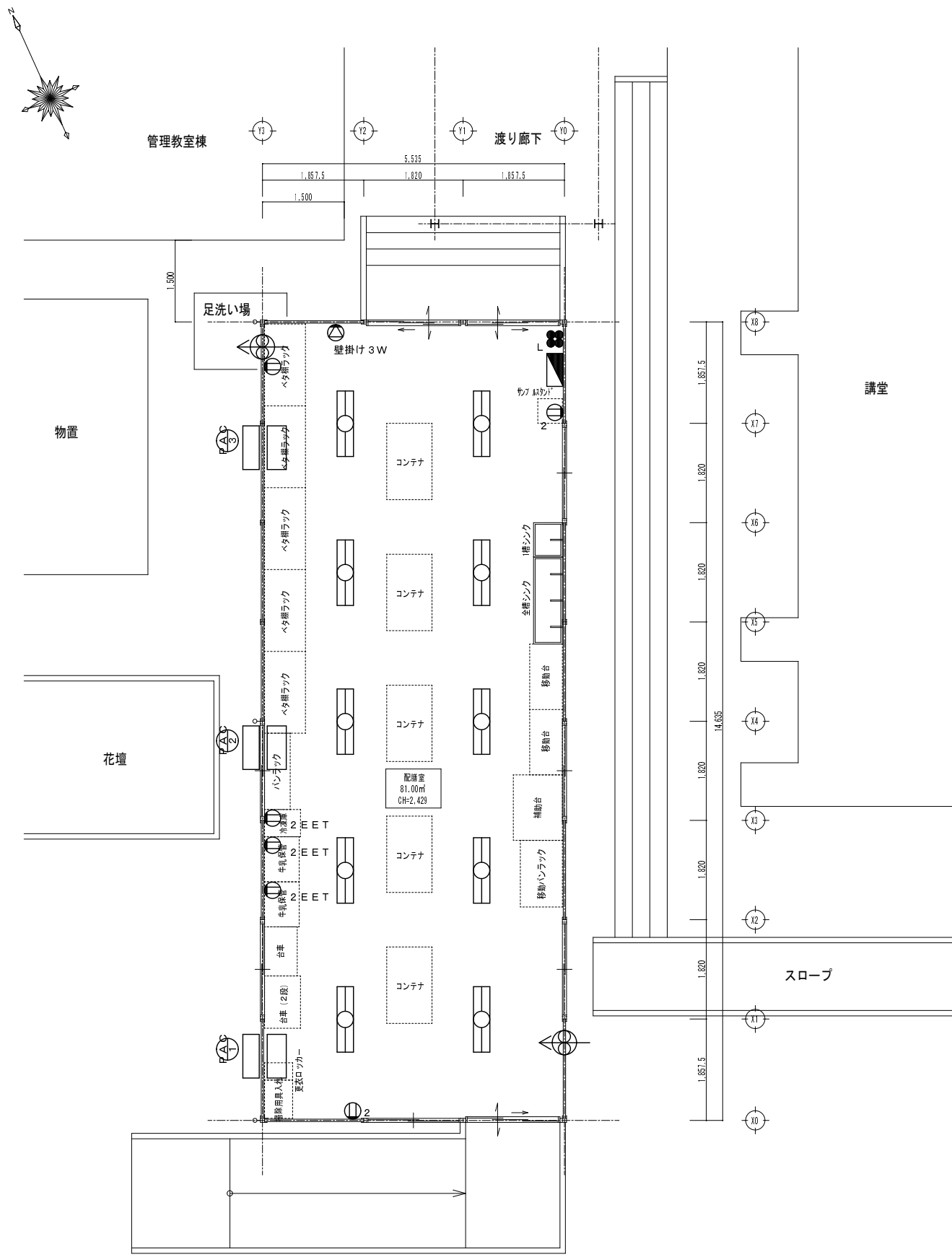
Y 通断面図 S=1/100



X 通り断面図 S=1/100

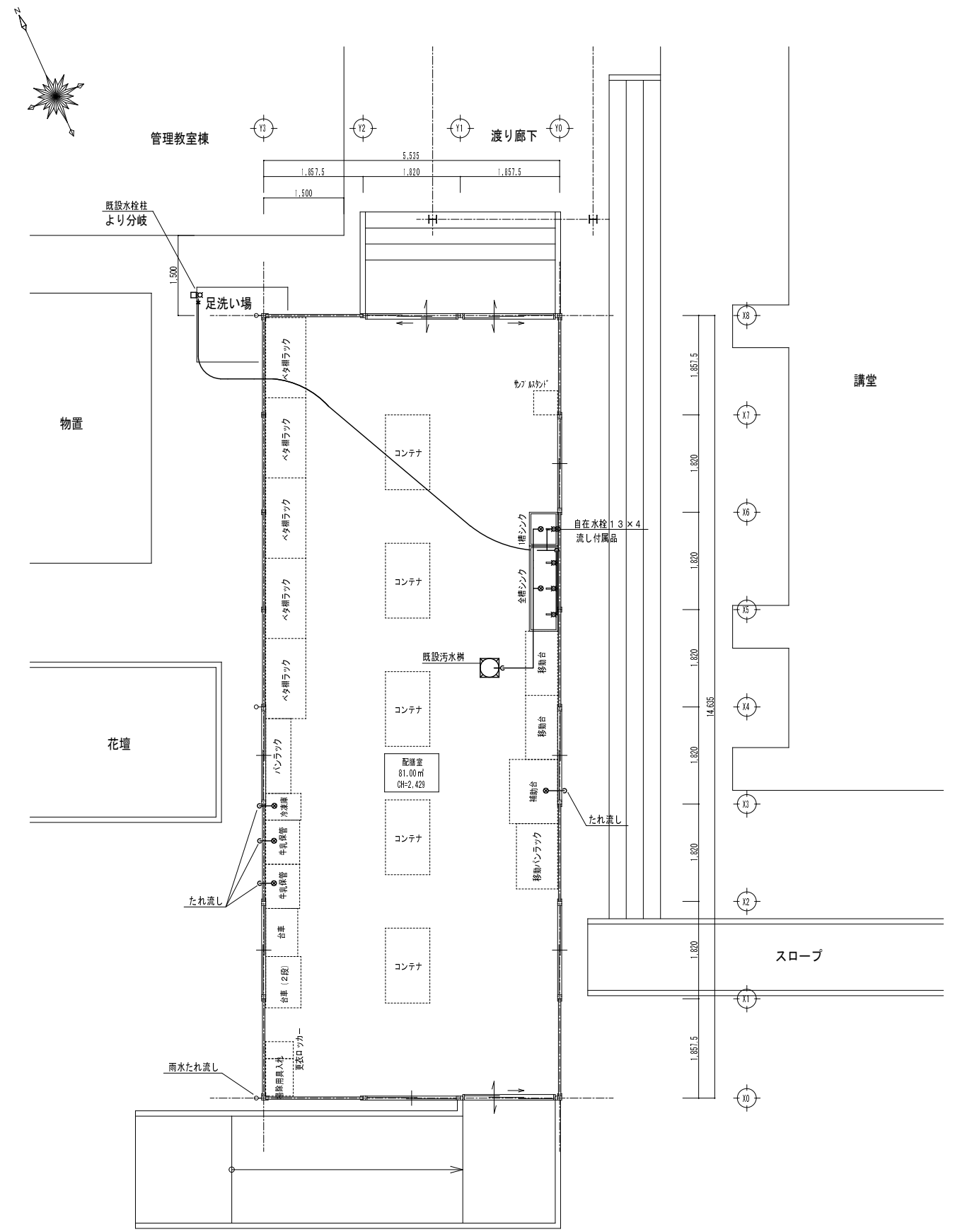
建具表 S=1/100 (内観視)

記号	2枚引込み戸 3ヶ所	引違い窓 6ヶ所
窓図		
仕上	アルミサッシ 色: シルバー	アルミサッシ 色: シルバー
硝子	上部: 強化透明 t=4 腰板: アルミパネル	強化型 t=4
金物	付属金物一式	付属金物一式



電気設備 平面図 S=1/100

※電源は既存配膳室分電盤より分岐
 ※エアコンは壁掛け3馬力单相200V 3台



給排水設備 平面図 S=1/100

工事名	加茂小学校仮設配膳室賃貸借			05
図面名	設備図			
縮尺	S=1/100	年月日	平成 26 年 12 月 日	