

米子市監査委員告示第4号

定期監査の結果に関する報告の公表について

地方自治法（昭和22年法律第67号）第199条第4項の規定により実施した定期監査の結果に関する報告を、同条第9項の規定により、次のとおり公表する。

平成28年4月12日

米子市監査委員 住 田 篤 美
米子市監査委員 陶 山 晃
米子市監査委員 安 田 篤

1 監査の対象

総務管財課

2 監査の範囲

主として平成27年4月1日から同年12月末日までに執行された財務に関する事務

3 監査期日

平成28年2月24日

4 監査を執行した監査委員

住田篤美・陶山 晃・安田 篤

5 監査対象の概要

総務管財課の組織は別図のとおりで、主な担当業務は次のとおりである。

- (1) 儀式、表彰及び栄典に関すること。
- (2) 庁内及び構内の管理及び取締りに関すること。
- (3) 庁内の電話、電気、機械その他の設備の管理に関すること。
- (4) 庁舎等の営繕に関すること。
- (5) 文書事務の総括に関すること。
- (6) 公印の管守に関すること（他の課の所管に属するものを除く。）。
- (7) 事務用機械の管理に関すること（他の課の所管に属するものを除く。）。
- (8) 住居表示に関すること。

- (9) 市の区域及び町名の変更及び設定に関すること。
- (10) 自衛官及び自衛官候補生の募集に関すること。
- (11) 情報公開及び個人情報保護に関すること。
- (12) 公有財産の総括管理並びに普通財産の管理及び処分に関すること。
- (13) 建物、自動車等の保険に関すること。
- (14) 借上げの土地、建物等の賃借料及びその調整に関すること。
- (15) 車両の管理及び運行に関すること（他の課の所管に属するものを除く。）。
- (16) 公共事業の用に供する土地の取得に際しての支援に関すること。
- (17) 用地等の評価及び補償費の算定に関すること。
- (18) 用地等の登記に関すること。
- (19) 公の施設の指定管理者の指定の総合調整に関すること。
- (20) 統計調査及び統計資料の作成に関すること。
- (21) 他のいずれの課にも属さないこと。

また、平成27年度一般会計歳入歳出予算執行状況（平成27年12月末日現在）は別表のとおりであった。

6 監査の主眼点

予算の執行と経理事務、公有財産の管理事務及び物品の管理事務を重点とし、財務に関する事務が法令等に準拠して、適正かつ効率的に執行されているかどうかを主眼に実施した。

7 監査の方法

全件又は抽出により関係書類の検査及び関係職員からの聴き取りを行い、必要に応じ実査した。

8 監査の結果

監査の結果については、次のとおりである。また、改善又は検討を要する事項については、当該箇所に述べるとおりである。

なお、事務処理上細部にわたる留意すべき事項は、監査の時点で口頭により指摘したので、本報告には省略した。

(1) 予算の執行と経理事務

ア 資金前渡に関する事務については、精算が遅延しているもの及び現金出納簿の内容を誤って記入しているものがあったので、米子市会計規則（平成17年米子市規則第44号）の規定に基づき、今後、適正に処理すること。

イ 旅行に関する事務については、適正に処理されていた。

ウ 収入に関する事務については、使用料の減免に係る決裁区分を誤ってい

るものがあつたので、米子市行政財産使用料条例（平成17年米子市条例第64号）の規定に基づき、今後、適正に処理すること。また、調定年月日を誤っているもの及び納入期限を誤っているものがあつたので、米子市会計規則の規定に基づき、今後、適正に処理すること。

- エ 報酬に関する支出事務については、適正に処理されていた。
- オ 需用費に関する支出事務については、適正に処理されていた。
- カ 委託料に関する支出事務については、適正に処理されていた。
- キ 使用料及び賃借料に関する支出事務については、適正に処理されていた。
- ク 工事請負費に関する支出事務については、適正に処理されていた。
- ケ 負担金補助及び交付金に関する支出事務については、適正に処理されていた。
- コ 伯仙財産区基金に関する事務については、適正に処理されていた。
- サ 時間外勤務手当等に関する事務については、時間外勤務手当の支給額を誤っているものがあつたので、今後、適正に処理すること。なお、当該時間外勤務手当は、清算済みである。

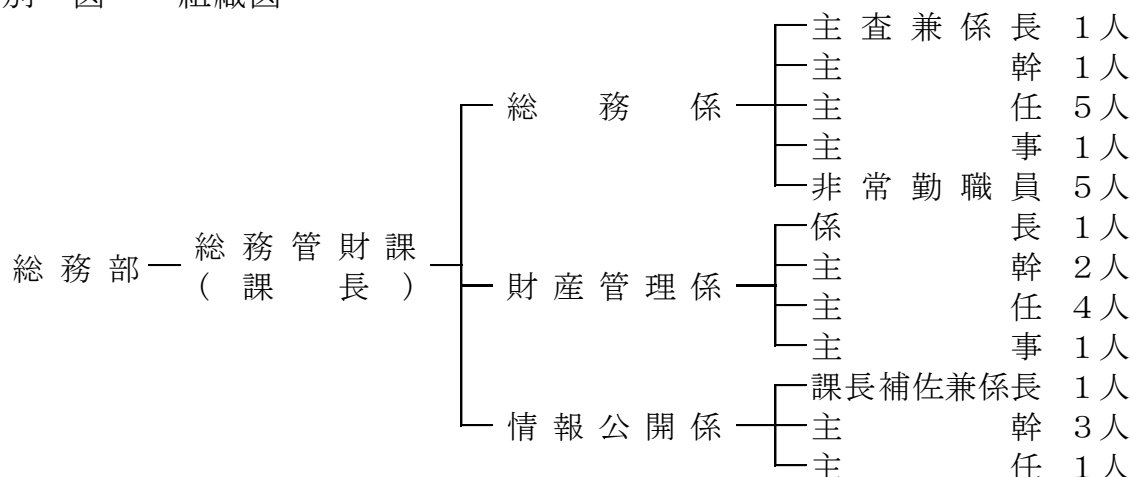
(2) 公有財産の管理事務

- ア 公有財産台帳の整備に関する事務については、適正に処理されていた。
- イ 行政財産の使用許可及び普通財産の貸付けに関する事務については、適正に処理されていた。

(3) 物品の管理に関する事務

備品の管理に関する事務については、個別備品データ一覧表を基に、抽出により現品と照合した結果、数量は符合した。

別 図 組織図



別 表 平成27年度一般会計歳入歳出予算執行状況

(平成27年12月末日現在)

歳 入 (単位：円・パーセント)

費 目	A 予 算 現 額	B 調 定 額	C 収 入 済 額	B - C 収 入 未 済 額	C/A	C/B
総務使用料	715,000	703,455	703,455	0	98.4	100.0
総務手数料	7,000	8,400	8,400	0	120.0	100.0
総務費委託金	64,894,000	57,420,100	57,420,100	0	88.5	100.0
財産貸付収入	92,195,000	95,368,035	61,177,741	34,190,294	66.4	64.1
利子及び配当金	639,000	690,000	690,000	0	108.0	100.0
不動産売払収入	83,629,000	29,144,474	28,810,758	333,716	34.5	98.9
基金繰入金	642,000	0	0	0	0.0	-
雑 入	9,102,000	6,380,239	4,470,626	1,909,613	49.1	70.1
合 計	251,823,000	189,714,703	153,281,080	36,433,623	60.9	80.8

歳 出 (単位：円・パーセント)

費 目	A 予 算 現 額	B 支出負担行為額	C 支 出 済 額	A - C 予 算 残 額	C/A	C/B
一般管理費	182,976,884	157,776,834	132,181,813	50,795,071	72.2	83.8
文 書 費	779,000	604,274	374,594	404,406	48.1	62.0
財産管理費	135,475,000	106,145,025	86,786,835	48,688,165	64.1	81.8
財産区管理費	3,032,000	456,881	407,881	2,624,119	13.5	89.3
諸 費	3,661,000	2,239,951	2,017,291	1,643,709	55.1	90.1
統計調査総務費	13,367,000	11,002,586	11,002,586	2,364,414	82.3	100.0
指定統計調査費	64,779,000	59,238,105	58,686,806	6,092,194	90.6	99.1
合 計	404,069,884	337,463,656	291,457,806	112,612,078	72.1	86.4

注) 小数点以下2位未満の端数は、四捨五入している。