

米子市監査委員告示第8号

定期監査の結果に関する報告の公表について

地方自治法（昭和22年法律第67号）第199条第4項の規定により実施した定期監査の結果に関する報告を、同条第9項の規定により、次のとおり公表する。

平成27年11月11日

米子市監査委員 住 田 篤 美
米子市監査委員 陶 山 晃
米子市監査委員 安 田 篤

1 監査の対象

学校給食課

2 監査の範囲

主として平成27年4月1日から同年7月末日までに執行された財務に関する事務

3 監査期日

平成27年9月28日

4 監査を執行した監査委員

住田篤美・陶山 晃・安田 篤

5 監査対象の概要

学校給食課の組織は別図のとおりで、主な担当業務は次のとおりである。

- (1) 学校給食の企画及び総合調整に関すること。
- (2) 学校給食の運営及び指導に関すること。
- (3) 学校給食施設の設置及び管理に関すること。

また、平成27年度一般会計歳入歳出予算執行状況（平成27年7月末日現在）は別表のとおりであった。

6 監査の主眼点

予算の執行と経理事務、公有財産の管理事務及び物品の管理事務を重点とし、財務に関する事務が法令等に準拠して、適正かつ効率的に執行されているかどうかを主眼に実施した。

7 監査の方法

全件又は抽出により関係書類の検査及び関係職員からの聴き取りを行い、必要に応じ実査した。

8 監査の結果

監査の結果については、次のとおりである。また、改善又は検討を要する事項については、当該箇所述べておりである。

なお、事務処理上細部にわたる留意すべき事項は、監査の時点で口頭により指摘したので、本報告には省略した。

(1) 予算の執行と経理事務

ア 旅行に関する事務については、適正に処理されていた。

イ 収入に関する事務については、納入期限を誤っているものがあつたので、米子市会計規則（平成17年米子市規則第44号）の規定に基づき、今後、適正に処理すること。

ウ 報酬に関する支出事務については、適正に処理されていた。

エ 需用費に関する支出事務については、適正に処理されていた。

オ 役務費に関する支出事務については、適正に処理されていた。

カ 委託料に関する支出事務については、適正に処理されていた。

キ 使用料及び賃借料に関する支出事務については、適正に処理されていた。

ク 工事請負費に関する支出事務については、適正に処理されていた。

ケ 備品購入費に関する支出事務については、適正に処理されていた。

コ 負担金補助及び交付金に関する支出事務については、適正に処理されていた。

サ 時間外勤務手当等に関する事務については、時間外勤務手当の支給額を誤っているものがあつたので、今後、適正に処理すること。なお、当該時間外勤務手当は、清算済みである。

(2) 公有財産の管理事務

ア 公有財産台帳の整備に関する事務については、学校給食課の公有財産台帳副本を総務管財課の公有財産台帳正本と照合した結果、適正に処理されていた。

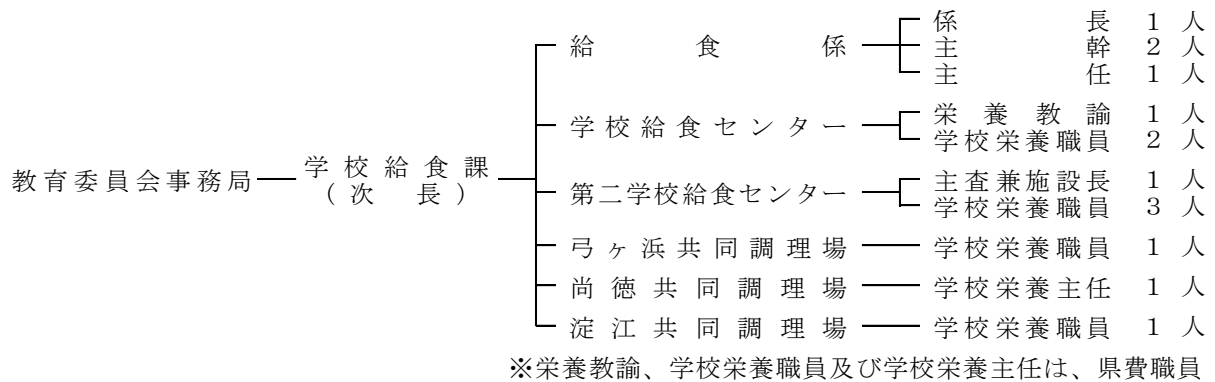
イ 行政財産の使用許可に関する事務については、決裁区分を誤っているものがあつたので、米子市行政財産使用料条例（平成17年米子市条例第64号）及び米子市事務専決及び代決規程（平成17年米子市訓令第2号）の規定に基づき、今後、適正に処理すること。

(3) 物品の管理事務

備品の管理に関する事務については、個別備品データ一覧表を基に、抽出

により現品と照合した結果、符合しないものがあつたので、米子市物品管理規則（平成17年米子市規則第47号）の規定に基づき、今後、適正に処理すること。

別 図 組織図



別 表 平成27年度一般会計歳入歳出予算執行状況

(平成27年7月末日現在)

歳 入 (単位;円,パーセント)

| 費 目 | A 予 算 現 額 | B 調 定 額 | C 収 入 済 額 | B - C 収 入 未 済 額 | C/A | C/B |
|-----------|--------------|------------|--------------|--------------------|------|------|
| 教 育 使 用 料 | 696,000 | 302,851 | 229,421 | 73,430 | 33.0 | 75.8 |
| 雑 入 | 32,374,000 | 894,447 | 621,809 | 272,638 | 1.9 | 69.5 |
| 合 計 | 33,070,000 | 1,197,298 | 851,230 | 346,068 | 2.6 | 71.1 |

歳 出 (単位;円,パーセント)

| 費 目 | A 予 算 現 額 | B 支 出 負 担 額 | C 支 出 済 額 | A - C 予 算 残 額 | C/A | C/B |
|-----------|--------------|----------------|--------------|------------------|------|------|
| 給 食 施 設 費 | 481,266,000 | 359,651,110 | 126,384,107 | 354,881,893 | 26.3 | 35.1 |
| 合 計 | 481,266,000 | 359,651,110 | 126,384,107 | 354,881,893 | 26.3 | 35.1 |