

米子市監査委員告示第6号

定期監査の結果に関する報告の公表について

地方自治法（昭和22年法律第67号）第199条第4項の規定により実施した定期監査の結果に関する報告を、同条第9項の規定により、次のとおり公表する。

平成27年7月9日

米子市監査委員 住 田 篤 美
米子市監査委員 陶 山 晃
米子市監査委員 安 田 篤

1 監査の対象

福祉課

2 監査の範囲

主として平成26年4月1日から平成27年3月末日までに執行された財務に関する事務

3 監査期日

平成27年5月28日

4 監査を執行した監査委員

住田篤美・陶山 晃・安田 篤

5 監査対象の概要

福祉課の組織は別図のとおりで、主な担当業務は次のとおりである。

- (1) 生活保護法（昭和25年法律第144号）による保護の決定及び実施並びに就労自立給付金の支給に関すること。
- (2) 行旅困窮者及び行旅死亡人に関すること。
- (3) 引揚者特別交付金及び国庫債券買上げに関すること。
- (4) 法外援護金に関すること。

また、平成26年度一般会計歳入歳出予算執行状況（平成27年3月末日現在）は別表のとおりであった。

6 監査の主眼点

予算の執行と経理事務及び物品の管理事務を重点とし、財務に関する事

務が法令等に準拠して、適正かつ効率的に執行されているかどうかを主眼に実施した。

7 監査の方法

全件又は抽出により関係書類の検査及び関係職員からの聴き取りを行い、必要に応じ実査した。

8 監査の結果

監査の結果については、次のとおりである。また、改善又は検討を要する事項については、当該箇所に述べるとおりである。

なお、事務処理上細部にわたる留意すべき事項は、監査の時点で口頭により指摘したので、本報告には省略した。

(1) 予算の執行と経理事務

ア 資金前渡に関する事務については、現金出納簿を作成していないもの及び現金出納簿における記載内容を誤って記入しているものがあつたので、米子市会計規則（平成17年米子市規則第44号）の規定に基づき、今後、適正に処理すること。

イ 旅行に関する事務については、次の不適切な処理があつた。

(ア) 旅行命令簿において、記入がないものがあつたので、米子市職員等の旅費に関する条例（平成17年米子市条例第51号）の規定に基づき、今後、適正に処理すること。

(イ) 出張復命書を提出していないものがあつたので、米子市職員服務規程（平成17年米子市訓令第14号）の規定に基づき、今後、適正に処理すること。

(ウ) 旅行命令簿及び出張復命書において、正当決裁者の決裁を受けていないものがあつたので、米子市事務専決及び代決規程（平成17年米子市訓令第2号）の規定に基づき、今後、適正に処理すること。

ウ 収入に関する事務については、雑入の納入期限を誤っているものがあつたので、米子市会計規則の規定に基づき、今後、適正に処理すること。

エ 委託料に関する支出事務については、適正に処理されていた。

オ 償還金に関する支出事務については、適正に処理されていた。

カ 非常勤職員報酬及び報償金に関する支出事務については、適正に処理されていた。

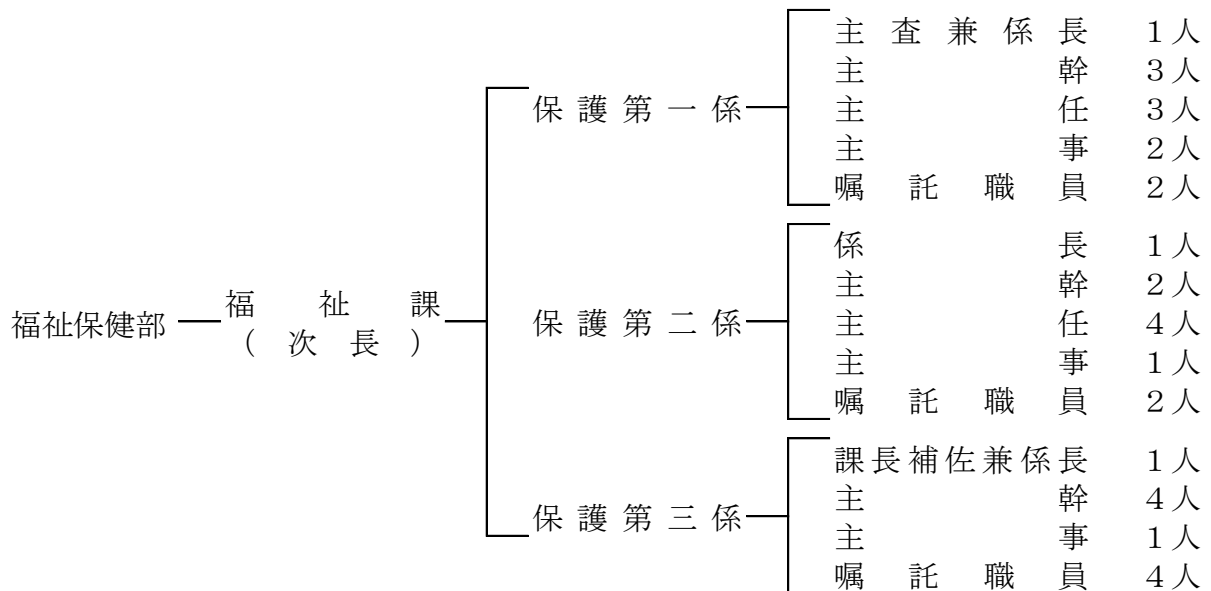
キ 扶助費に関する支出事務については、適正に処理されていた。

ク 時間外勤務手当等に関する事務については、時間外勤務手当の支給額及び支給区分を誤っているものがあつたので、今後、適正に処理すること。
なお、当該時間外勤務手当は、清算済みである。

(2) 物品の管理に関する事務

備品の管理に関する事務については、個別備品データ一覧表を基に、抽出により現品と照合した結果、符合しないものがあつたので、米子市物品管理規則（平成17年米子市規則第47号）の規定に基づき、今後、適正に処理すること。

別 図 組織図



別 表 平成26年度一般会計歳入歳出予算執行状況

(平成27年3月末日現在)

歳 入

(単位：円、パーセント)

費 目	A 予 算 現 額	B 調 定 額	C 収 入 済 額	B - C 収 入 未 済 額	C/A	C/B
民生費国庫負担金	2,353,270,000	2,327,295,000	2,327,295,000	0	98.9	100.0
民生費国庫補助金	6,293,000	4,426,000	4,426,000	0	70.3	100.0
民生費県負担金	83,332,000	69,264,520	48,147,849	21,116,671	57.8	69.5
民生費県補助金	21,127,000	19,358,000	19,358,000	0	91.6	100.0
民生費委託金	7,134,000	7,407,150	7,407,150	0	103.8	100.0
市預金利子	0	859	859	0	-	100.0
雑 入	20,000,000	70,973,444	20,760,251	50,213,193	103.8	29.3
合 計	2,491,156,000	2,498,724,973	2,427,395,109	71,329,864	97.4	97.1

※収入未済額には、不納欠損額3,504,926円を含む。

歳 出

(単位：円、パーセント)

費 目	A 予 算 現 額	B 支出負担行為額	C 支 出 済 額	A - C 予 算 残 額	C/A	C/B
諸 費	52,413,000	52,412,168	47,912,168	4,500,832	91.4	91.4
社会福祉総務費	62,124,741	31,862,968	31,726,496	30,398,245	51.1	99.6
生活保護総務費	200,057,000	198,396,899	195,772,660	4,284,340	97.9	98.7
扶 助 費	3,155,871,000	3,130,068,348	3,135,659,858	20,211,142	99.4	100.2
合 計	3,470,465,741	3,412,740,383	3,411,071,182	59,394,559	98.3	100.0