

米子市長選挙・米子市議会議員補欠選挙 投票速報

平成25年4月21日執行

総合計

20時最終

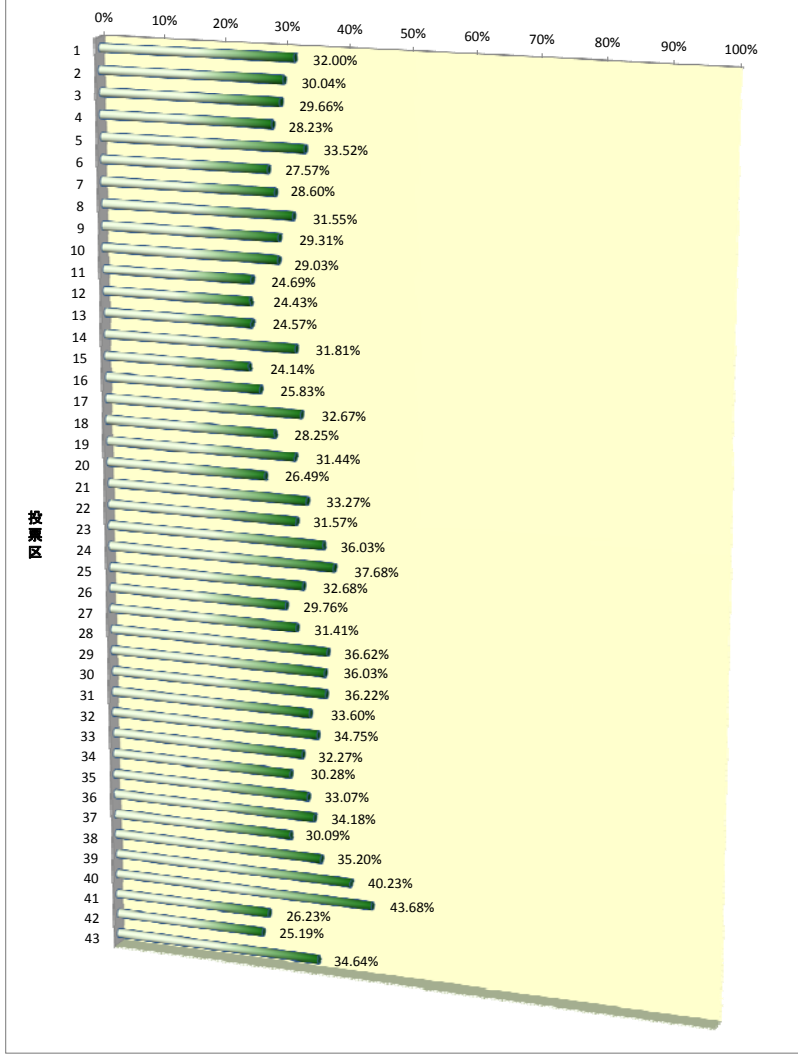
投票区	投票所	当日有権者数			市長選 投票者数			市長選 投票率			市議選 投票者数			市議選 投票率		
		男	女	計	男	女	計	男	女	計	男	女	計	男	女	計
1	市民体育館	1,150	1,303	2,453	368	417	785	32.00%	32.00%	32.00%	368	417	785	32.00%	32.00%	32.00%
2	啓成小学校	1,353	1,563	2,916	412	464	876	30.45%	29.69%	30.04%	412	463	875	30.45%	29.62%	30.01%
3	ふれあいの里	1,308	1,565	2,873	376	476	852	28.75%	30.42%	29.66%	376	476	852	28.75%	30.42%	29.66%
4	米子市役所	1,264	1,602	2,866	366	443	809	28.96%	27.65%	28.23%	366	443	809	28.96%	27.65%	28.23%
5	南保育園	808	958	1,766	269	323	592	33.29%	33.72%	33.52%	269	323	592	33.29%	33.72%	33.52%
6	湊山体育館	2,041	2,304	4,345	568	630	1,198	27.83%	27.34%	27.57%	568	630	1,198	27.83%	27.34%	27.57%
7	義方小学校	2,210	2,654	4,864	626	765	1,391	28.33%	28.82%	28.60%	626	765	1,391	28.33%	28.82%	28.60%
8	児童文化センター	711	826	1,537	216	269	485	30.38%	32.57%	31.55%	216	269	485	30.38%	32.57%	31.55%
9	車尾小学校	2,323	2,700	5,023	692	780	1,472	29.79%	28.89%	29.31%	692	780	1,472	29.79%	28.89%	29.31%
10	米子サン・アピリティーズ	2,124	2,550	4,674	613	744	1,357	28.86%	29.18%	29.03%	613	743	1,356	28.86%	29.14%	29.01%
11	皆生浄化センター	1,214	1,402	2,616	297	349	646	24.46%	24.89%	24.69%	297	349	646	24.46%	24.89%	24.69%
12	福生西公民館	1,075	1,340	2,415	268	322	590	24.93%	24.03%	24.43%	267	321	588	24.84%	23.96%	24.35%
13	福米東公民館	2,428	2,762	5,190	618	657	1,275	25.45%	23.79%	24.57%	618	657	1,275	25.45%	23.79%	24.57%
14	勤労青少年ホーム	943	1,066	2,009	292	347	639	30.97%	32.55%	31.81%	291	347	638	30.86%	32.55%	31.76%
15	福米西公民館	2,626	2,959	5,585	641	707	1,348	24.41%	23.89%	24.14%	641	706	1,347	24.41%	23.86%	24.12%
16	加茂小学校	3,714	3,891	7,605	995	969	1,964	26.79%	24.90%	25.83%	995	969	1,964	26.79%	24.90%	25.83%
17	河崎小学校	1,594	1,880	3,474	539	596	1,135	33.81%	31.70%	32.67%	540	596	1,136	33.88%	31.70%	32.70%
18	後藤ヶ丘中学校	1,924	2,214	4,138	543	626	1,169	28.22%	28.27%	28.25%	543	626	1,169	28.22%	28.27%	28.25%
19	住吉小学校	1,571	1,921	3,492	495	603	1,098	31.51%	31.39%	31.44%	495	603	1,098	31.51%	31.39%	31.44%
20	住吉公民館	1,394	1,581	2,975	364	424	788	26.11%	26.82%	26.49%	363	424	787	26.04%	26.82%	26.45%
21	彦名公民館	1,539	1,773	3,312	542	560	1,102	35.22%	31.58%	33.27%	542	560	1,102	35.22%	31.58%	33.27%
22	崎津保育園	1,509	1,766	3,275	489	545	1,034	32.41%	30.86%	31.57%	490	545	1,035	32.47%	30.86%	31.60%
23	大篠津公民館	756	829	1,585	278	293	571	36.77%	35.34%	36.03%	278	293	571	36.77%	35.34%	36.03%
24	和田公民館	1,063	1,185	2,248	416	431	847	39.13%	36.37%	37.68%	416	431	847	39.13%	36.37%	37.68%
25	富益公民館	1,657	1,743	3,400	551	560	1,111	33.25%	32.13%	32.68%	551	560	1,111	33.25%	32.13%	32.68%
26	夜見公民館	1,843	2,015	3,858	556	592	1,148	30.17%	29.38%	29.76%	555	592	1,147	30.11%	29.38%	29.73%
27	成実多目的研修集会施設	1,714	2,004	3,718	573	595	1,168	33.43%	29.69%	31.41%	573	595	1,168	33.43%	29.69%	31.41%
28	尚徳多目的研修集会施設	681	788	1,469	253	285	538	37.15%	36.17%	36.62%	253	285	538	37.15%	36.17%	36.62%
29	五千石多目的研修集会施設	1,205	1,346	2,551	448	471	919	37.18%	34.99%	36.03%	448	471	919	37.18%	34.99%	36.03%
30	永江公民館	1,076	1,323	2,399	388	481	869	36.06%	36.36%	36.22%	387	480	867	35.97%	36.28%	36.14%
31	巖保育園	1,290	1,347	2,637	427	459	886	33.10%	34.08%	33.60%	427	458	885	33.10%	34.00%	33.56%
32	春日保育園	881	1,007	1,888	315	341	656	35.75%	33.86%	34.75%	315	341	656	35.75%	33.86%	34.75%
33	大高公民館	1,301	1,414	2,715	417	459	876	32.05%	32.46%	32.27%	417	459	876	32.05%	32.46%	32.27%
34	あがた保育園	1,442	1,563	3,005	442	468	910	30.65%	29.94%	30.28%	442	468	910	30.65%	29.94%	30.28%
35	1区公民館	515	607	1,122	184	187	371	35.73%	30.81%	33.07%	184	187	371	35.73%	30.81%	33.07%
36	淀江公民館	389	515	904	152	157	309	39.07%	30.49%	34.18%	152	157	309	39.07%	30.49%	34.18%
37	米子市淀江支所	597	699	1,296	197	193	390	33.00%	27.61%	30.09%	197	193	390	33.00%	27.61%	30.09%
38	淀江公民館宇田川分館	393	445	838	152	143	295	38.68%	32.13%	35.20%	152	143	295	38.68%	32.13%	35.20%
39	本宮農業構造改善センター	44	43	87	20	15	35	45.45%	34.88%	40.23%	20	15	35	45.45%	34.88%	40.23%
40	上淀公民館	96	94	190	46	37	83	47.92%	39.36%	43.68%	46	37	83	47.92%	39.36%	43.68%
41	佐陀2部公民館	515	579	1,094	135	152	287	26.21%	26.25%	26.23%	135	152	287	26.21%	26.25%	26.23%
42	佐陀新田公民館	576	611	1,187	148	151	299	25.69%	24.71%	25.19%	148	151	299	25.69%	24.71%	25.19%
43	淀江公民館大和分館	421	474	895	146	164	310	34.68%	38.95%	34.64%	146	164	310	34.68%	34.60%	34.64%
合計		55,278	63,211	118,489	16,833	18,650	35,483	30.45%	29.50%	29.95%	16,830	18,644	35,474	30.45%	29.49%	29.94%

期日前投票 2,565 3,149 5,714
不在者投票 261 337 598

市長選挙					
投票者数			投票率		
男	女	計	男	女	計
19,659	22,136	41,795	35.56%	35.02%	35.27%

市議会議員補欠選挙					
投票者数			投票率		
男	女	計	男	女	計
19,639	22,112	41,751	35.53%	34.98%	35.24%

市長選挙投票率(20時最終)



市議会議員補欠選挙投票率(20時最終)

