

衆議院議員総選挙 投票速報

平成24年12月16日執行

総合計

20時最終

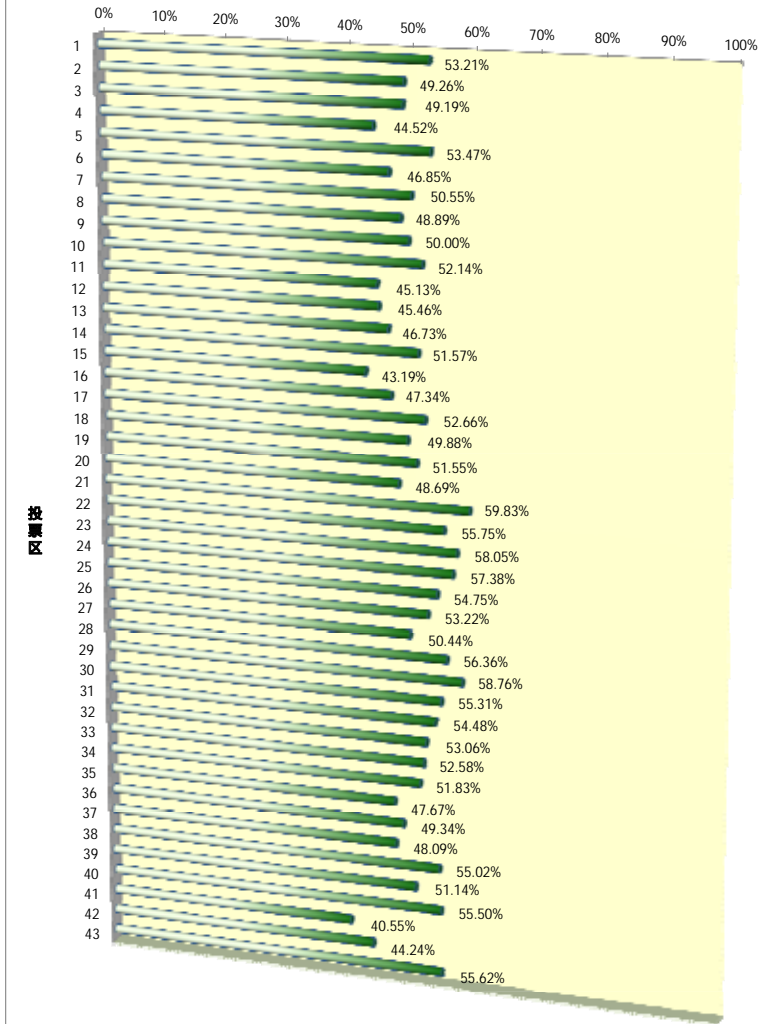
投票区	投票所	当日有権者数			小選挙区 投票者数			小選挙区 投票率			比例代表 投票者数			比例代表 投票率		
		男	女	計	男	女	計	男	女	計	男	女	計	男	女	計
1	東山体育館	1,177	1,319	2,496	628	700	1,328	53.36%	53.07%	53.21%	628	700	1,328	53.36%	53.07%	53.21%
2	啓成小学校	1,385	1,589	2,974	693	772	1,465	50.04%	48.58%	49.26%	693	772	1,465	50.04%	48.58%	49.26%
3	ふれあいの里	1,334	1,583	2,917	663	772	1,435	49.70%	48.77%	49.19%	663	772	1,435	49.70%	48.77%	49.19%
4	米子市役所	1,325	1,676	3,001	617	719	1,336	46.57%	42.90%	44.52%	617	718	1,335	46.57%	42.84%	44.49%
5	南保育園	817	971	1,788	461	495	956	56.43%	50.98%	53.47%	461	495	956	56.43%	50.98%	53.47%
6	湊山体育館	2,071	2,330	4,401	989	1,073	2,062	47.75%	46.05%	46.85%	988	1,073	2,061	47.71%	46.05%	46.83%
7	義方小学校	2,247	2,689	4,936	1,173	1,322	2,495	52.20%	49.16%	50.55%	1,173	1,322	2,495	52.20%	49.16%	50.55%
8	児童文化センター	729	846	1,575	345	425	770	47.33%	50.24%	48.89%	345	425	770	47.33%	50.24%	48.89%
9	車尾小学校	2,361	2,729	5,090	1,227	1,318	2,545	51.97%	48.30%	50.00%	1,227	1,318	2,545	51.97%	48.30%	50.00%
10	米子サン・アピリティーズ	2,185	2,610	4,795	1,164	1,336	2,500	53.27%	51.19%	52.14%	1,165	1,336	2,501	53.32%	51.19%	52.16%
11	皆生浄化センター	1,256	1,432	2,688	588	625	1,213	46.82%	43.65%	45.13%	588	625	1,213	46.82%	43.65%	45.13%
12	福生西公民館	1,094	1,352	2,446	521	591	1,112	47.62%	43.71%	45.46%	521	591	1,112	47.62%	43.71%	45.46%
13	福米東公民館	2,473	2,798	5,271	1,196	1,267	2,463	48.36%	45.28%	46.73%	1,196	1,267	2,463	48.36%	45.28%	46.73%
14	勤労青少年ホーム	961	1,075	2,036	487	563	1,050	50.68%	52.37%	51.57%	487	563	1,050	50.68%	52.37%	51.57%
15	福米西小学校	2,710	3,044	5,754	1,192	1,293	2,485	43.99%	42.48%	43.19%	1,190	1,291	2,481	43.91%	42.41%	43.12%
16	加茂小学校	3,796	3,919	7,715	1,796	1,856	3,652	47.31%	47.36%	47.34%	1,796	1,856	3,652	47.31%	47.36%	47.34%
17	河崎小学校	1,605	1,897	3,502	864	980	1,844	53.83%	51.66%	52.66%	864	980	1,844	53.83%	51.66%	52.66%
18	後藤ヶ丘中学校	1,964	2,250	4,214	991	1,111	2,102	50.46%	49.38%	49.88%	991	1,111	2,102	50.46%	49.38%	49.88%
19	住吉小学校	1,606	1,948	3,554	856	976	1,832	53.30%	50.10%	51.55%	856	976	1,832	53.30%	50.10%	51.55%
20	住吉公民館	1,394	1,619	3,013	685	782	1,467	49.14%	48.30%	48.69%	685	782	1,467	49.14%	48.30%	48.69%
21	彦名公民館	1,571	1,765	3,336	988	1,008	1,996	62.89%	57.11%	59.83%	988	1,008	1,996	62.89%	57.11%	59.83%
22	崎津保育園	1,534	1,790	3,324	885	968	1,853	57.69%	54.08%	55.75%	885	968	1,853	57.69%	54.08%	55.75%
23	大篠津公民館	769	845	1,614	425	512	937	55.27%	60.59%	58.05%	425	512	937	55.27%	60.59%	58.05%
24	和田公民館	1,080	1,203	2,283	628	682	1,310	58.15%	56.69%	57.38%	628	682	1,310	58.15%	56.69%	57.38%
25	富益公民館	1,676	1,758	3,434	943	937	1,880	56.26%	53.30%	54.75%	942	937	1,879	56.21%	53.30%	54.72%
26	夜見公民館	1,858	2,050	3,908	1,002	1,078	2,080	53.93%	52.59%	53.22%	1,002	1,078	2,080	53.93%	52.59%	53.22%
27	成実多目的研修集会施設	1,732	2,019	3,751	927	965	1,892	53.52%	47.80%	50.44%	927	965	1,892	53.52%	47.80%	50.44%
28	尚徳多目的研修集会施設	688	797	1,485	392	445	837	56.98%	55.83%	56.36%	392	445	837	56.98%	55.83%	56.36%
29	五千石多目的研修集会施設	1,221	1,364	2,585	732	787	1,519	59.95%	57.70%	58.76%	732	787	1,519	59.95%	57.70%	58.76%
30	永江公民館	1,094	1,336	2,430	617	727	1,344	56.40%	54.42%	55.31%	617	727	1,344	56.40%	54.42%	55.31%
31	巖保育園	1,304	1,363	2,667	701	752	1,453	53.76%	55.17%	54.48%	700	752	1,452	53.68%	55.17%	54.44%
32	春日保育園	883	1,015	1,898	496	511	1,007	56.17%	50.34%	53.06%	496	511	1,007	56.17%	50.34%	53.06%
33	大高公民館	1,307	1,426	2,733	693	744	1,437	53.02%	52.17%	52.58%	693	743	1,436	53.02%	52.10%	52.54%
34	あがた保育園	1,453	1,576	3,029	762	808	1,570	52.44%	51.27%	51.83%	762	807	1,569	52.44%	51.21%	51.80%
35	1区公民館	519	620	1,139	256	287	543	49.33%	46.29%	47.67%	256	287	543	49.33%	46.29%	47.67%
36	淀江公民館	396	520	916	209	243	452	52.78%	46.73%	49.34%	209	243	452	52.78%	46.73%	49.34%
37	米子市淀江支所	589	694	1,283	294	323	617	49.92%	46.54%	48.09%	294	323	617	49.92%	46.54%	48.09%
38	淀江公民館宇田川分館	393	443	836	230	230	460	58.52%	51.92%	55.02%	230	229	459	58.52%	51.69%	54.90%
39	本宮農業構造改善センター	44	44	88	23	22	45	52.27%	50.00%	51.14%	23	22	45	52.27%	50.00%	51.14%
40	上淀公民館	96	95	191	57	49	106	59.38%	51.58%	55.50%	57	49	106	59.38%	51.58%	55.50%
41	佐陀2部公民館	530	592	1,122	222	233	455	41.89%	39.36%	40.55%	222	233	455	41.89%	39.36%	40.55%
42	佐陀新田公民館	573	607	1,180	250	272	522	43.63%	44.81%	44.24%	250	272	522	43.63%	44.81%	44.24%
43	淀江公民館大和分館	424	484	908	239	266	505	56.37%	62.74%	55.62%	239	266	505	56.37%	54.96%	55.62%
合計		56,224	64,082	120,306	29,107	31,825	60,932	51.77%	49.66%	50.65%	29,103	31,819	60,922	51.76%	49.65%	50.64%

小選挙区選出議員選挙					
投票者数			投票率		
男	女	計	男	女	計
35,692	39,752	75,444	63.48%	62.03%	62.71%

比例代表選出議員選挙					
投票者数			投票率		
男	女	計	男	女	計
35,686	39,740	75,426	63.47%	62.01%	62.70%

期日前投票	6,189	7,489	13,678	6,192	7,488	13,680
不在者投票	391	430	821	386	425	811
在外投票	5	8	13	5	8	13

小選挙区選出議員選挙投票率(20時最終)



比例代表選出議員選挙投票率(20時最終)

