

米子市 下水道事業財政の概要



下水道マスコットキャラクター
「スイスイ」

平成24年7月27日(金)

第2回米子市公共下水道等使用料審議会

米子市の財政状況

平成23年度決算額

* 一般会計 歳入 575億7,175万円
 歳出 564億1,172万円

* 一般会計・特別会計合計

 歳入 978億4,354万円
 歳出 967億8,850万円

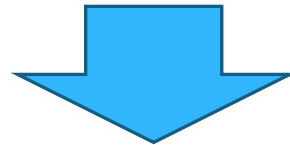
下水道事業特別会計

平成23年度決算

歳入 58億8,596万円

歳出 62億3,209万円

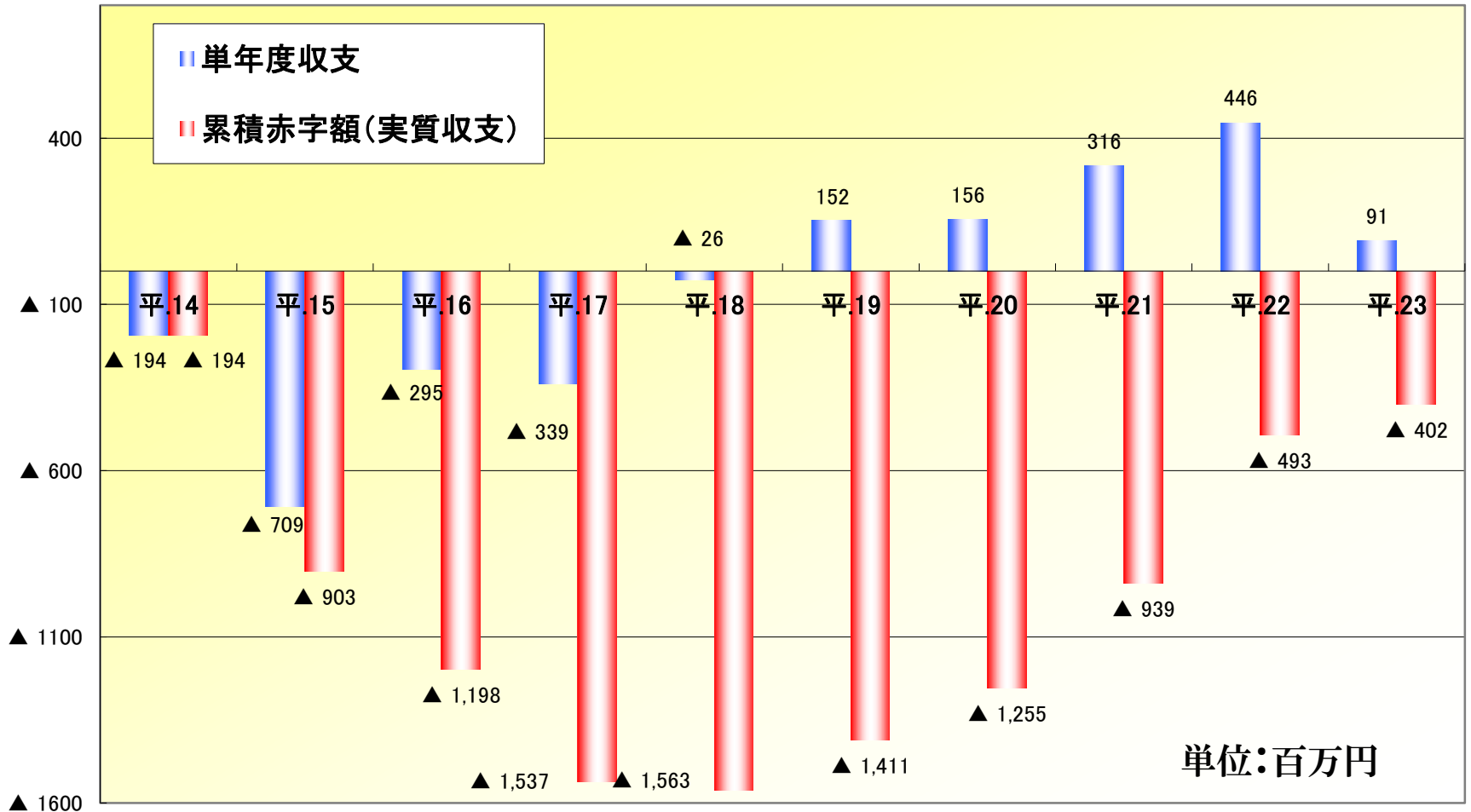
(翌年度に繰り越すべき財源5,600万円)



4億226万円の赤字

...平成24年度の歳入で補てん(繰上充用金)

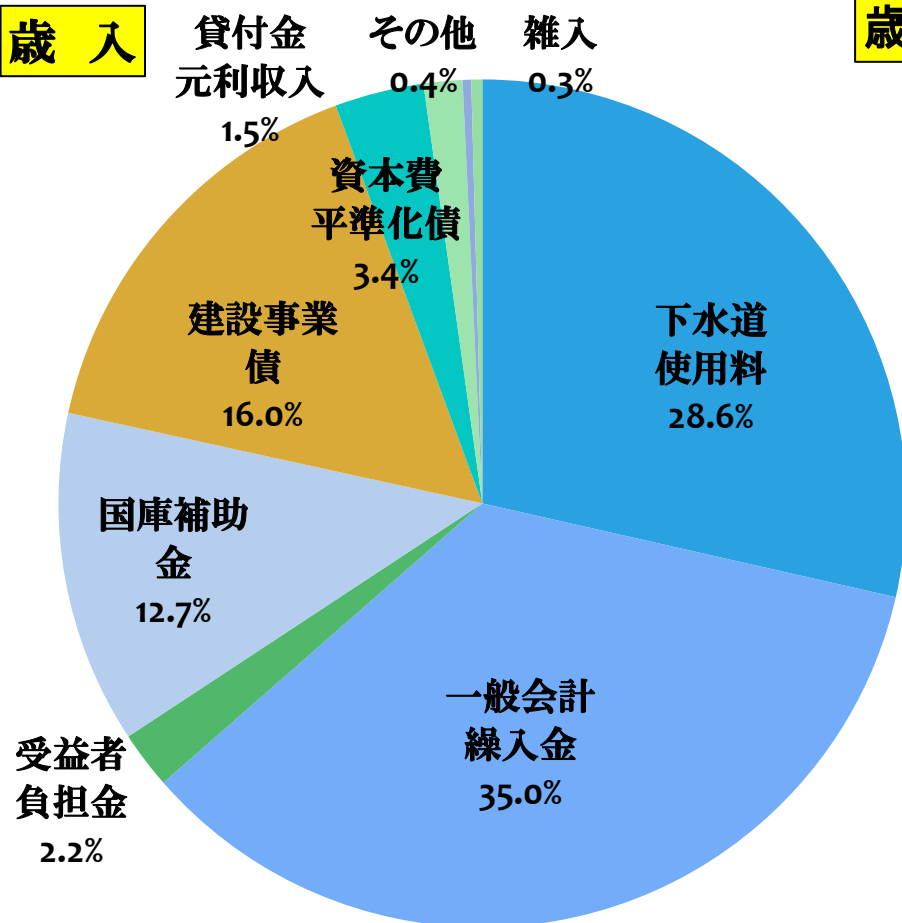
下水道事業特別会計の赤字の状況



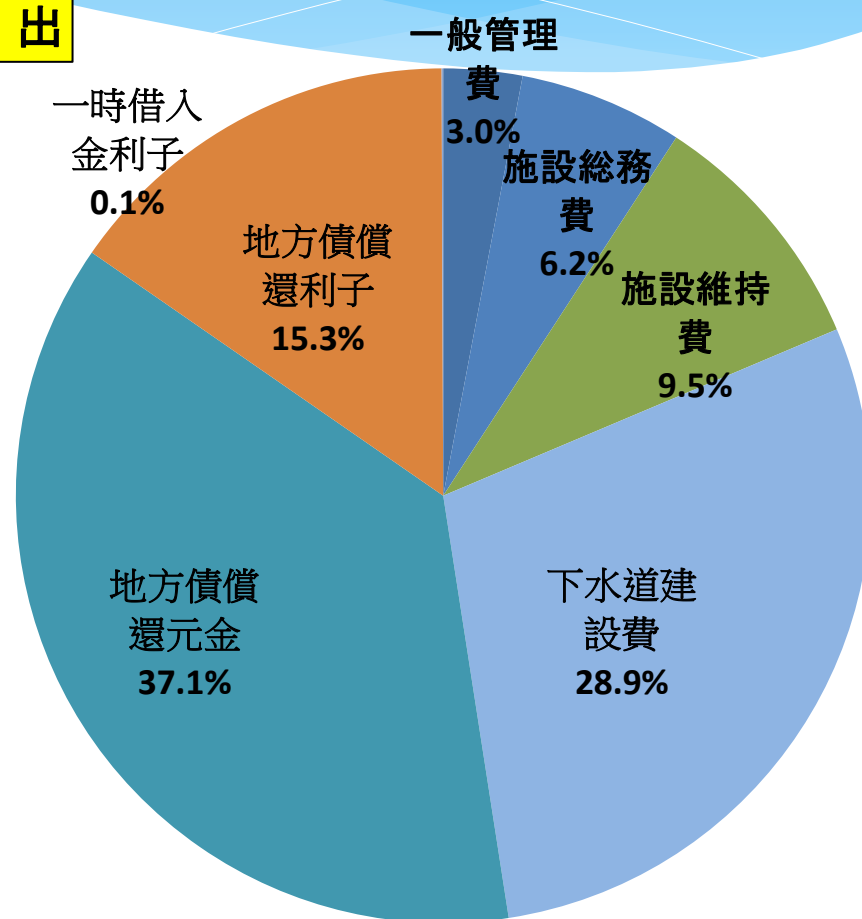
下水道事業特別会計決算額の内訳

平成23年度決算額

歳入



歳出



建設事業費の財源

処理場や下水道管きよを整備するための経費

建設事業費	国庫補助金
	地方債
	受益者負担金



管理運営費

下水道事業の管理運営のための経費

資 本 費

地方債の償還金
(元金と利子)

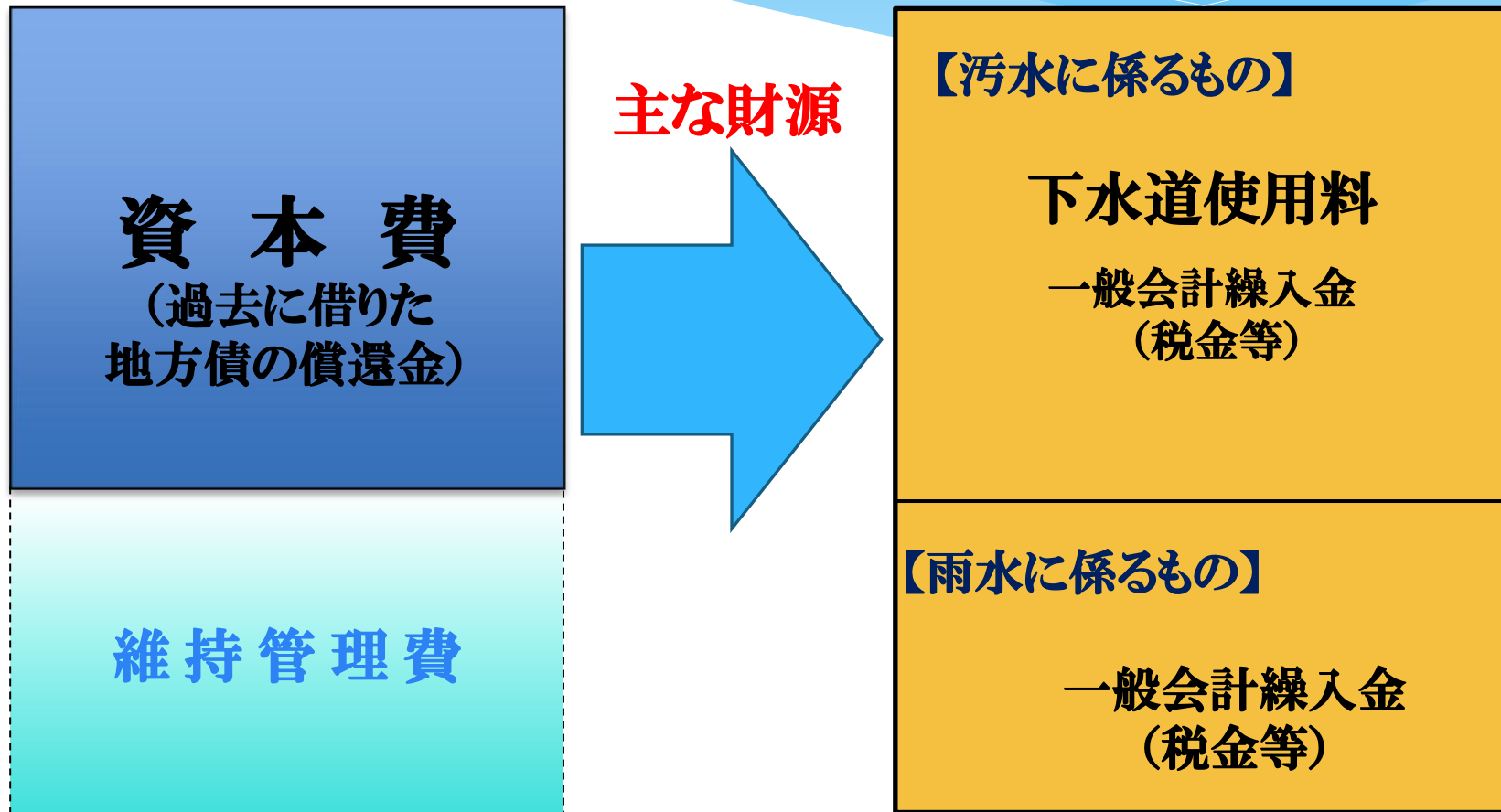


維持管理費

既存の下水道施設
の維持管理経費
(日常的な処理経費)



管理運営費のうち、資本費の財源



管理運営費のうち、維持管理費の財源

資本費

維持管理費

人件費
動力費
修繕費
材料費
薬品費
委託料…

主な財源

【汚水に係るもの】

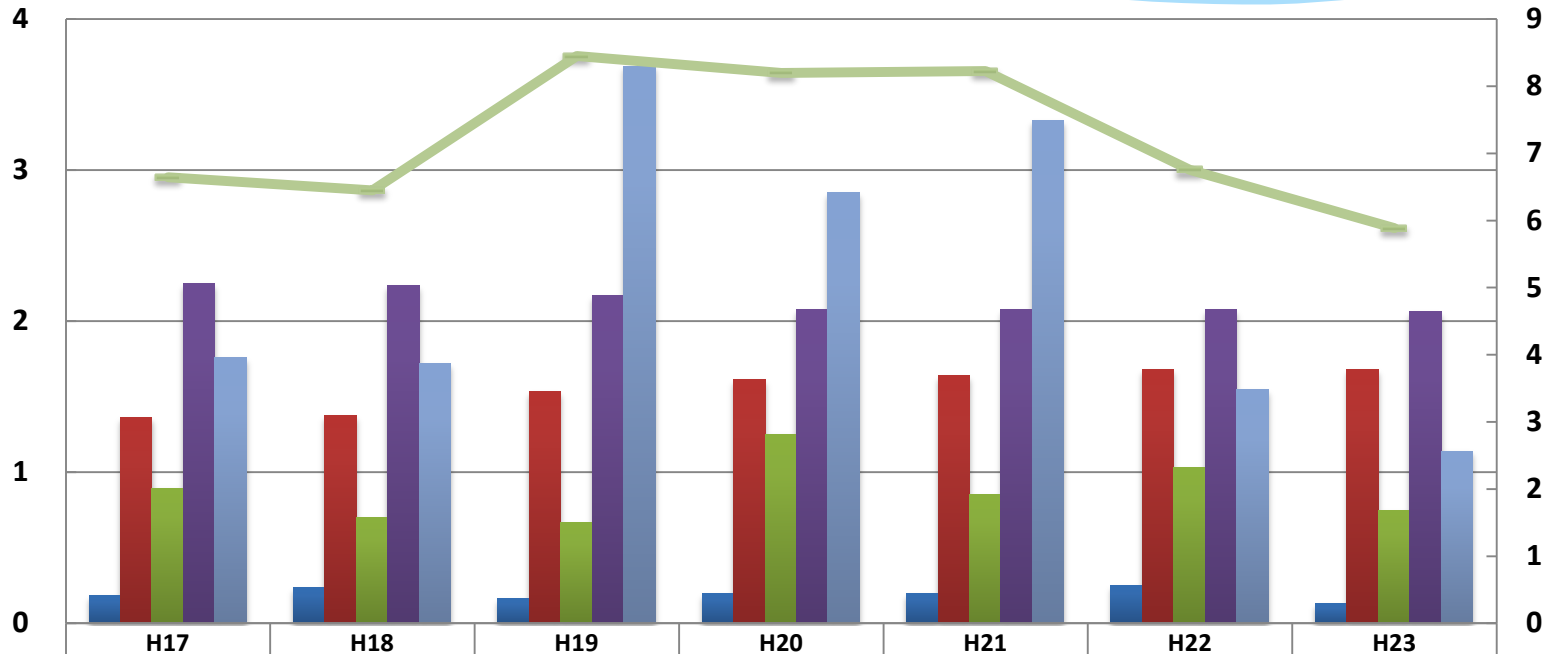
下水道使用料

【雨水に係るもの】

一般会計繰入金
(税金等)

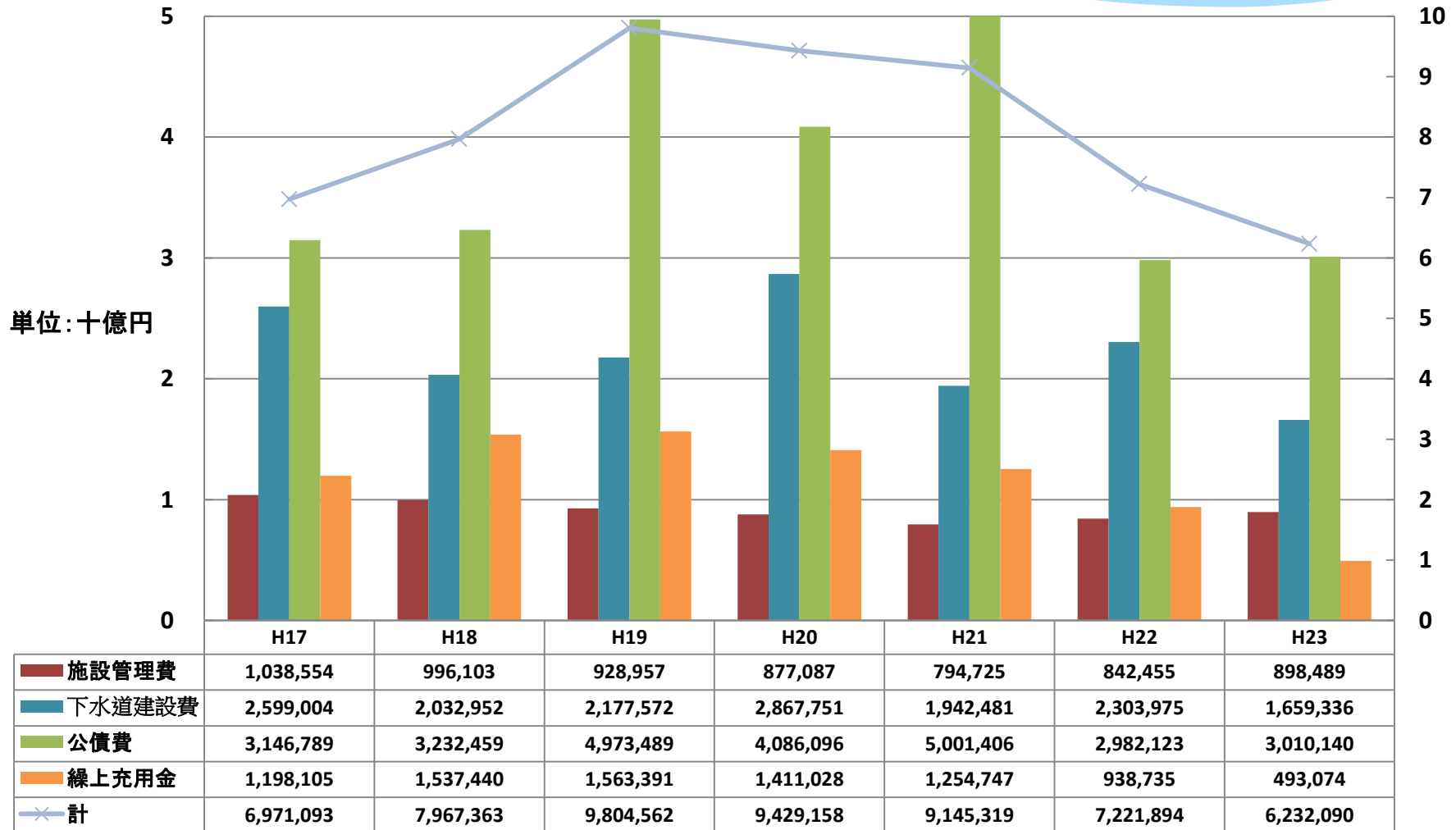
下水道事業特別会計の推移(歳入)

単位：十億円



	H17	H18	H19	H20	H21	H22	H23
■ 受益者負担金	181,018	236,090	163,613	194,985	197,734	250,572	128,259
■ 下水道使用料等	1,358,461	1,376,698	1,530,999	1,612,198	1,637,483	1,680,624	1,680,546
■ 国庫補助金	894,330	699,000	664,724	1,251,500	848,550	1,029,740	747,160
■ 一般会計繰入金	2,247,392	2,232,540	2,166,867	2,073,697	2,075,057	2,075,358	2,060,271
■ 地方債	1,758,100	1,718,500	3,687,400	2,849,000	3,324,800	1,545,300	1,138,900
■ 計	6,644,158	6,449,372	8,452,376	8,199,061	8,227,334	6,753,460	5,885,945

下水道事業特別会計の推移(歳出)

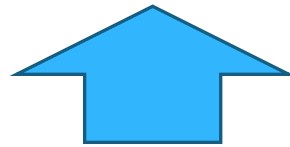


農業集落排水事業特別会計

平成23年度決算

歳入 6億9,114万円

歳出 6億9,114万円



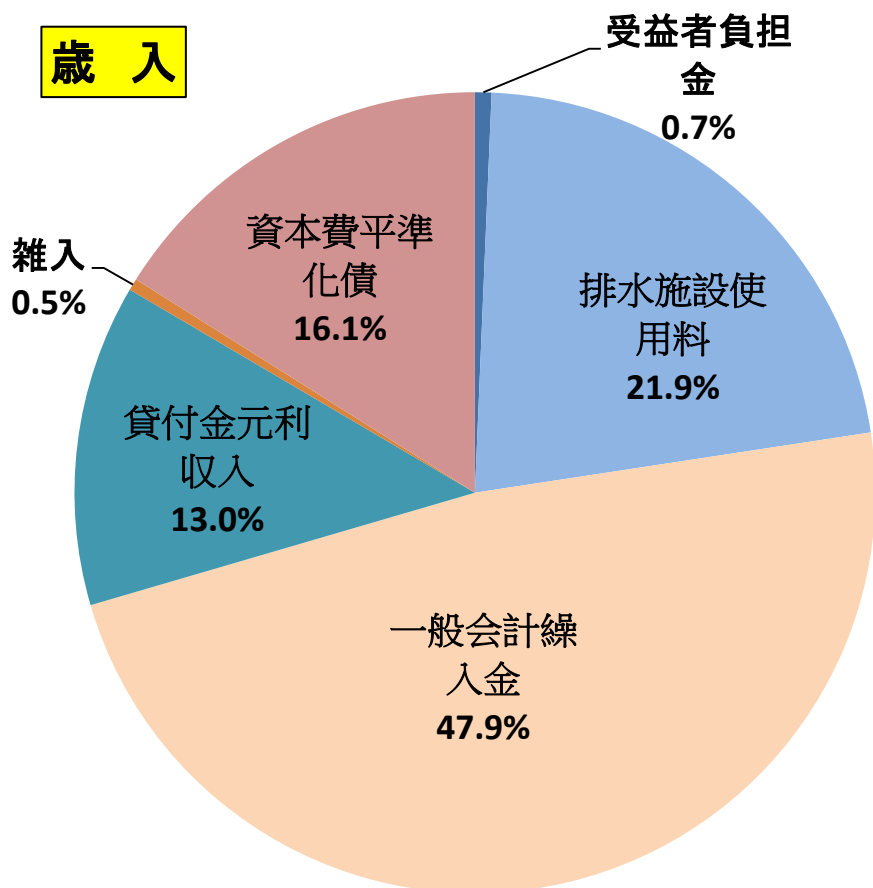
一般会計から赤字補てん(基準外繰入れ)

一般会計繰入金 1億1,612万円

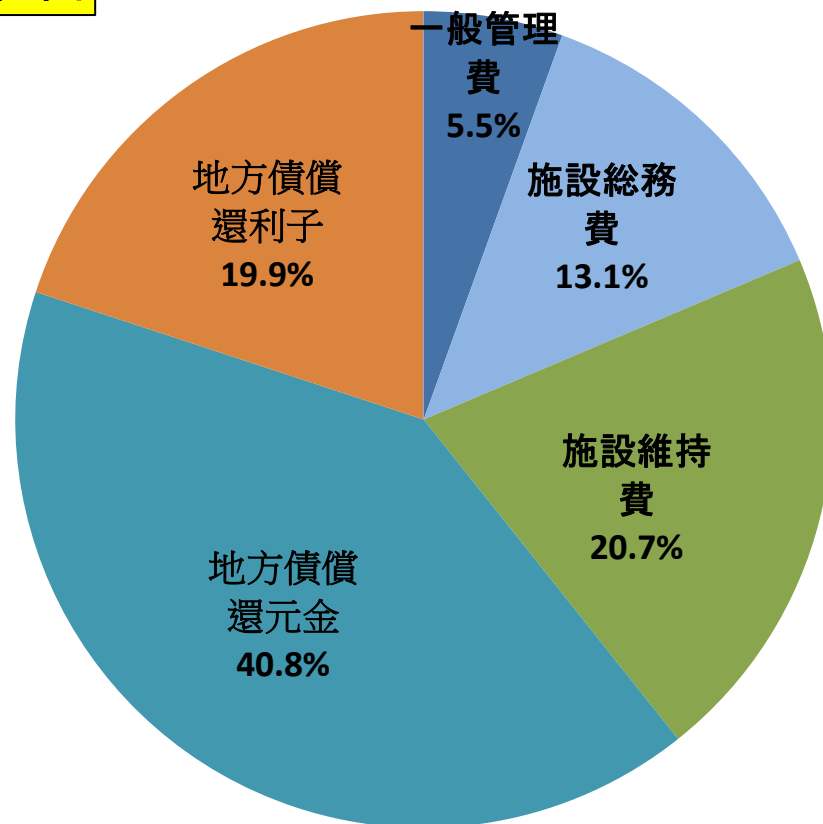
農業集落排水事業特別会計 決算額の内訳

平成23年度決算

歳入

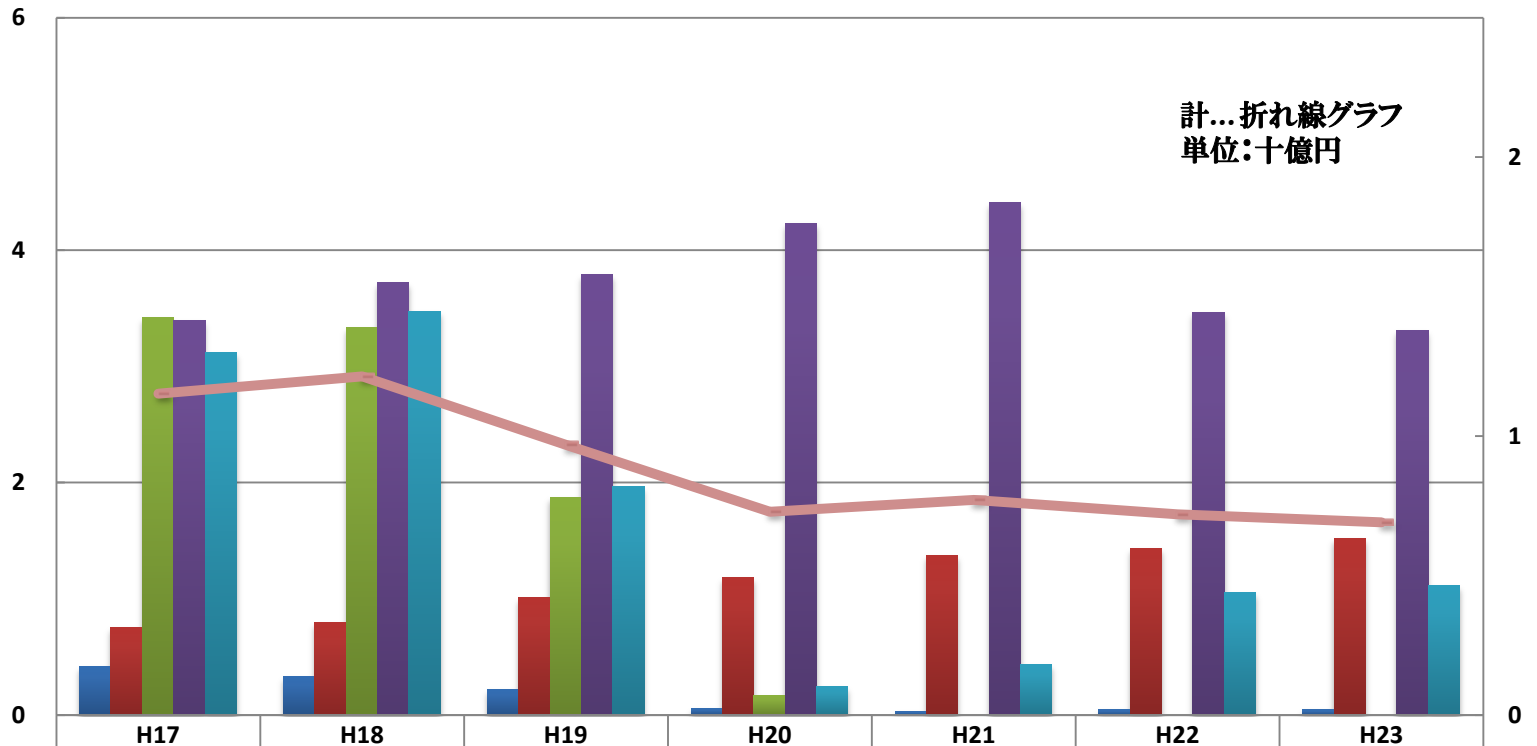


歳出



農業集落排水事業特別会計の推移(歳入)

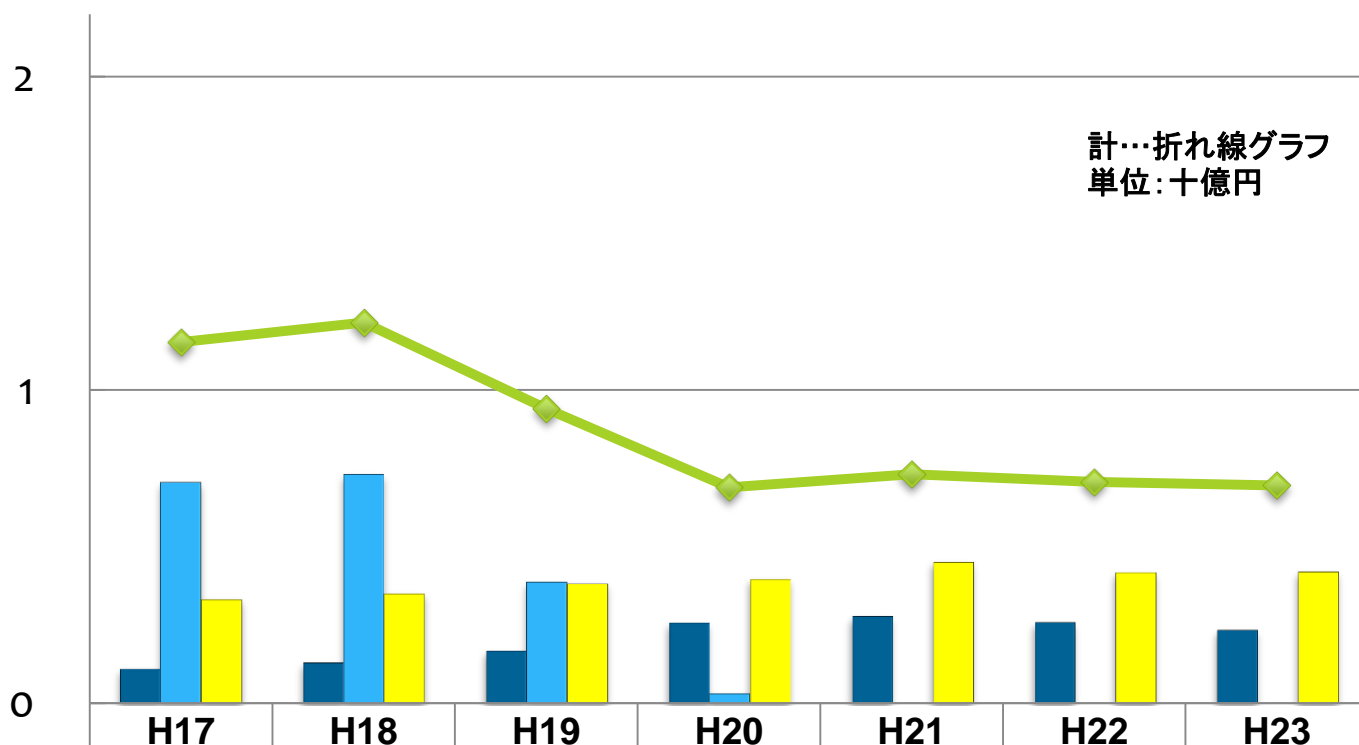
単位:億円



	H17	H18	H19	H20	H21	H22	H23
■ 受益者負担金	41,642	32,734	22,171	5,682	2,831	4,726	4,589
■ 施設使用料	74,824	79,463	100,743	118,558	137,345	143,124	151,570
■ 国庫補助金	342,055	333,030	187,455	16,665	0	0	0
■ 一般会計繰入金	339,021	372,402	379,138	423,104	440,856	345,984	330,883
■ 地方債	311,800	347,100	196,300	24,200	43,400	105,000	111,000
— 計	1,152,461	1,213,853	968,289	729,011	771,223	719,772	691,137

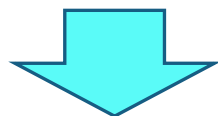
農業集落排水事業特別会計の推移(歳出)

単位:億円



	H17	H18	H19	H20	H21	H22	H23
■施設管理費	110,857	130,129	167,683	256,648	276,937	257,475	233,507
■農業集落排水事業費	703,594	729,270	387,491	33,330	0	0	0
■公債費	332,022	350,109	382,092	396,622	450,744	417,972	419,547
◆計	1,152,68	1,215,77	940,537	689,684	730,926	706,470	695,465

下水道事業費の費用負担の 基本的な考え方



汚水私費雨水公費の原則

- 汚水処理費の財源 ... **下水道使用料**
- 雨水処理費の財源 ... **税金等(一般会計繰入金)**