

1．最大浸水深図

今回、地形メッシュを高精度化して算出した下記の浸水図について、3 波源×2 条件の最大の浸水深を示すメッシュを重ね合わせ最大浸水深図を作成した。

佐渡島北方沖（パターン 2）(60W) 海岸堤防が機能しない場合
佐渡島北方沖（パターン 2）(60W) 河川堤防・海岸堤防が機能する場合
鳥取沖東部断層（北上がり）河川堤防・海岸堤防が機能しない場合
鳥取沖東部断層（北上がり）河川堤防・海岸堤防が機能する場合
鳥取沖西部断層（北上がり）河川堤防・海岸堤防が機能しない場合
鳥取沖西部断層（北上がり）河川堤防・海岸堤防が機能する場合

図 1-1～図 1-16 にこれらの最大浸水深図を示した。

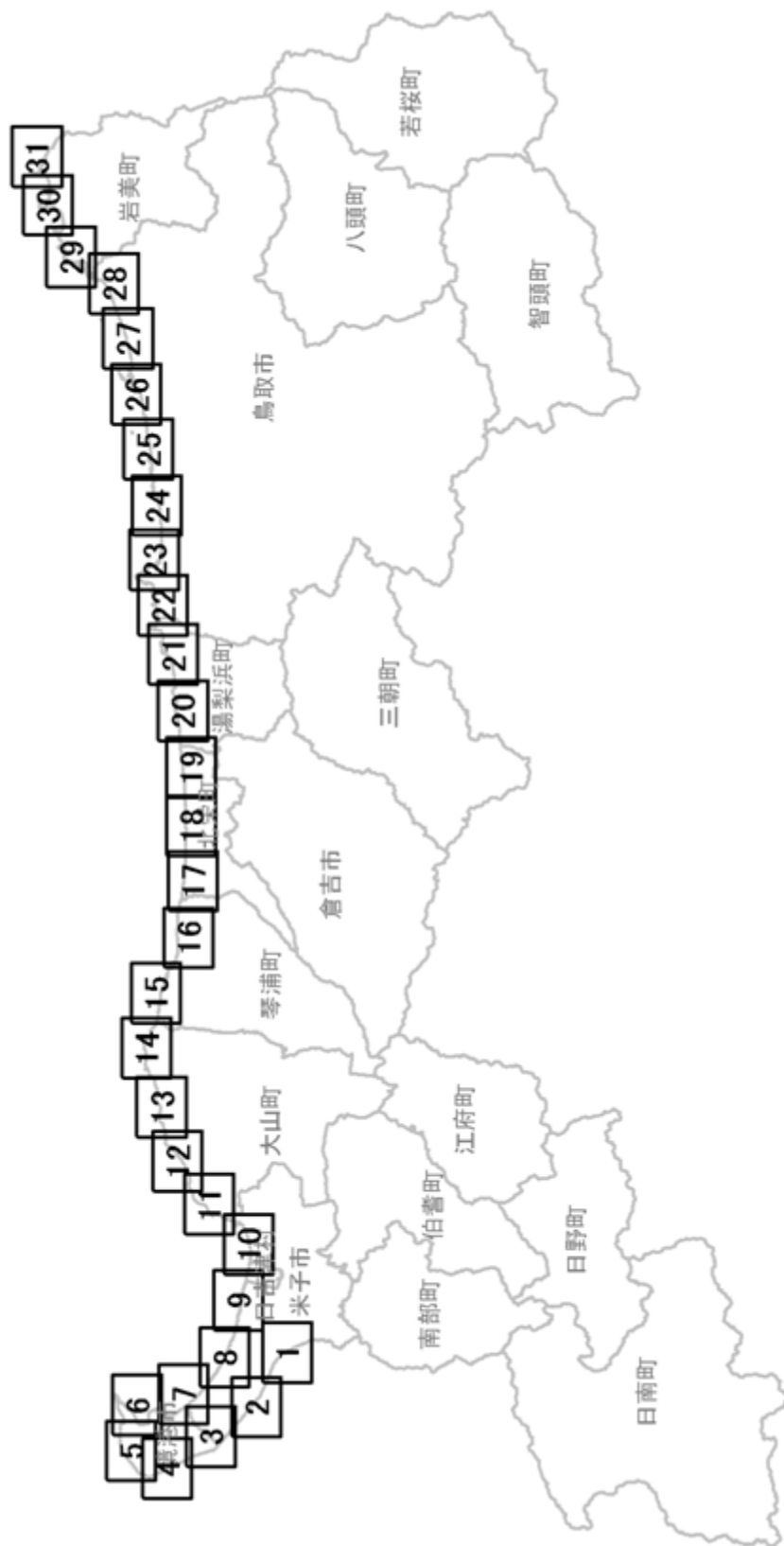
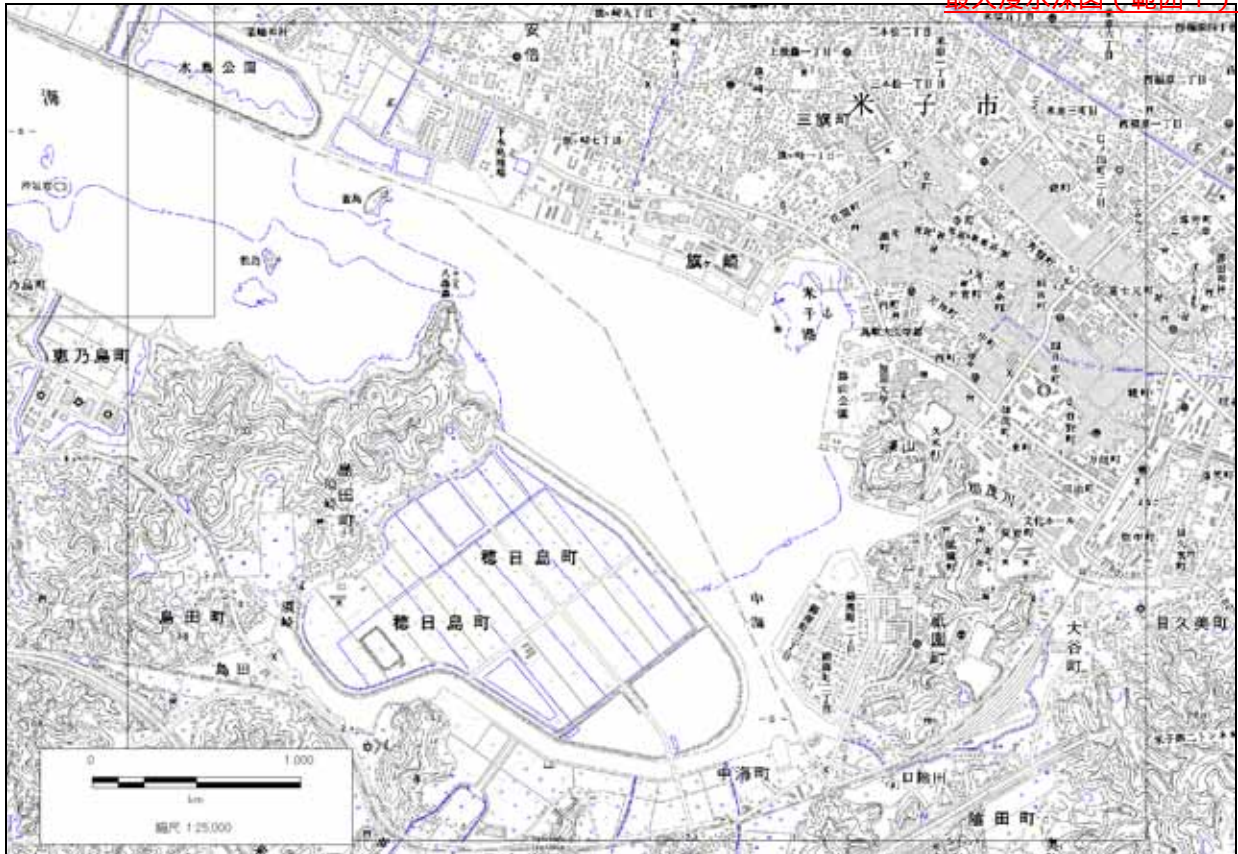


图 1 漫水图/範圍

最大浸水深図(範囲1)

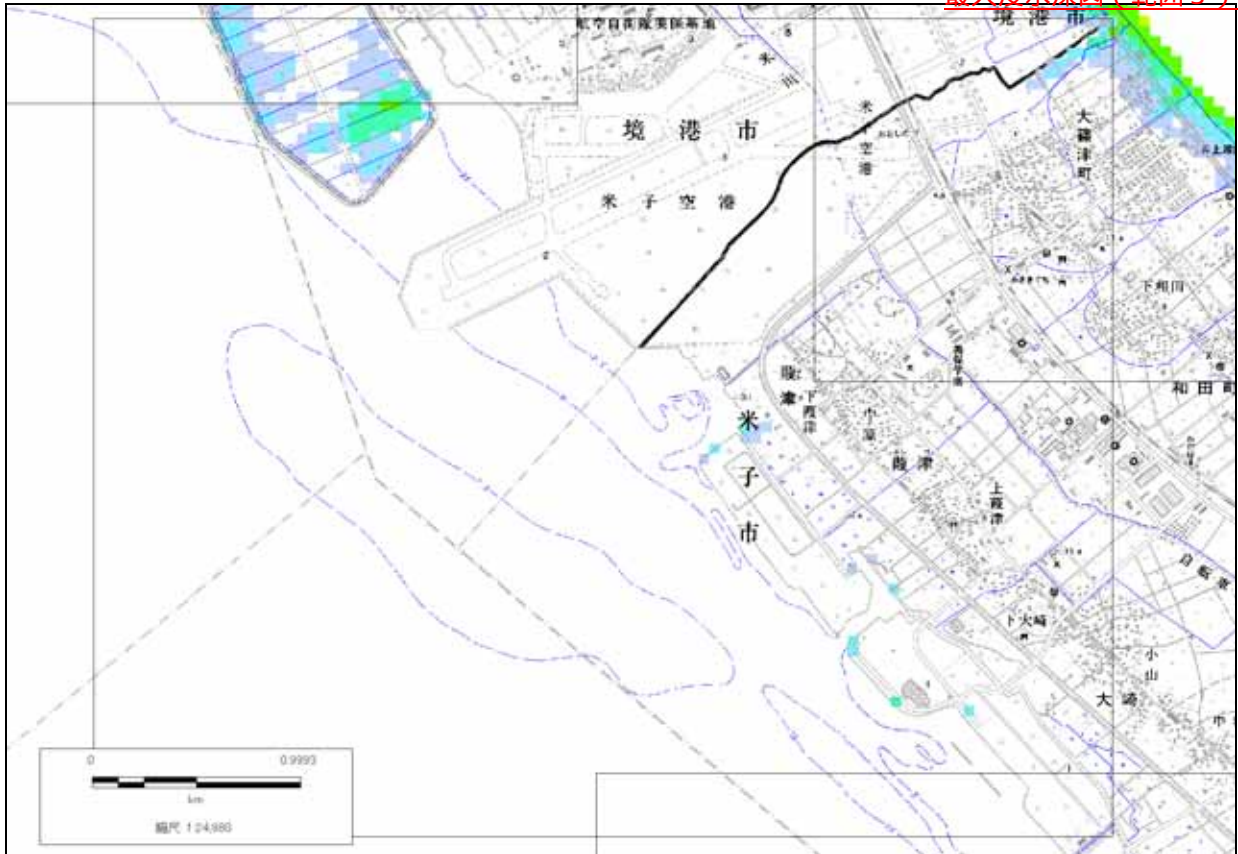


最大浸水深図(範囲2)



图 1-1 最大浸水深図

最大浸水深図(範囲3)



最大浸水深図(範囲4)

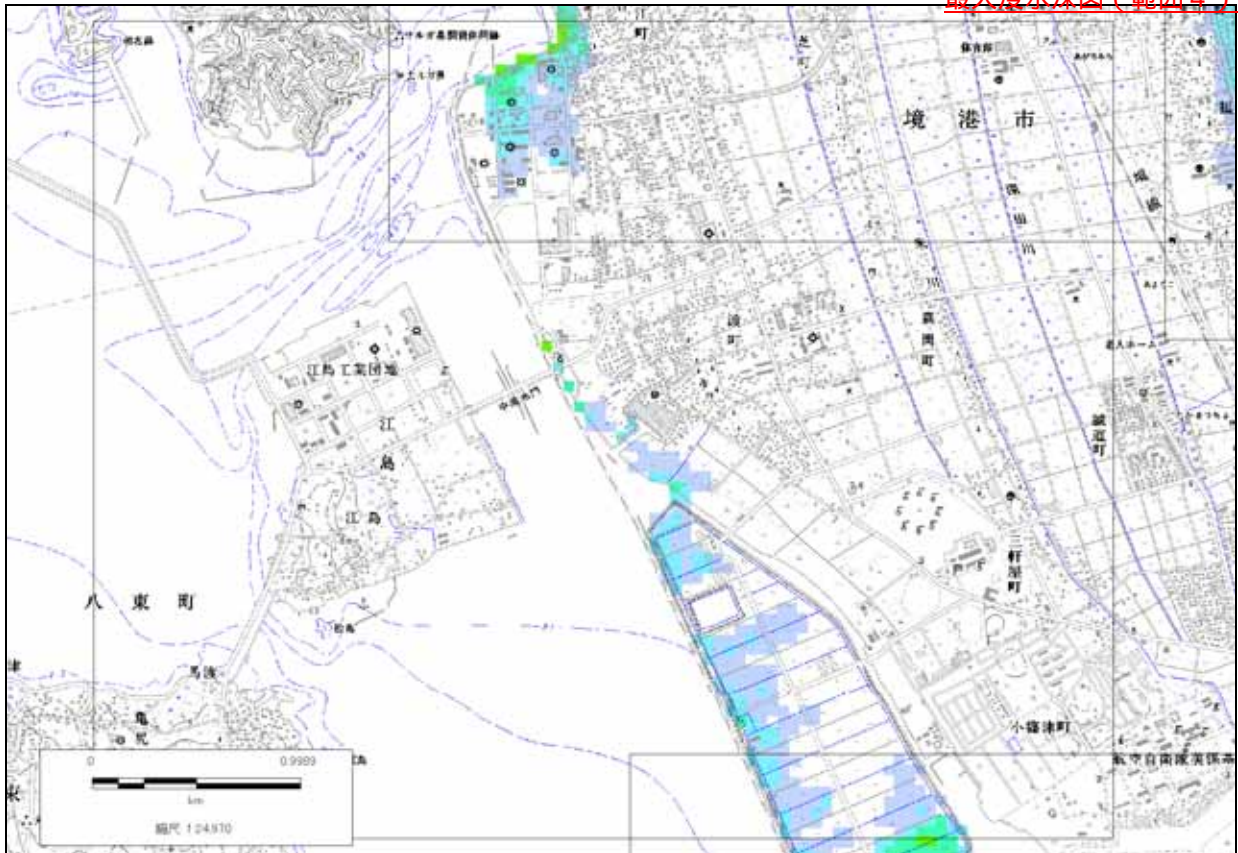
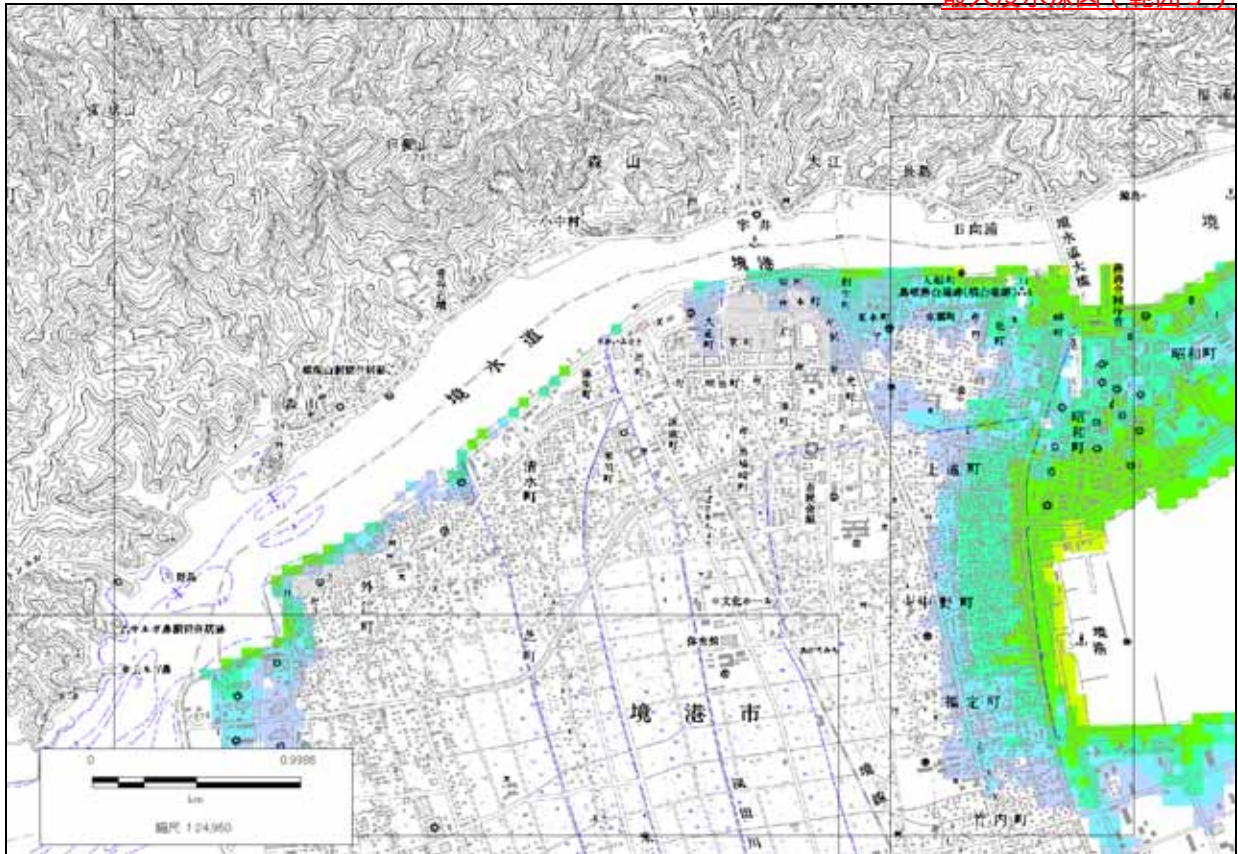


図 1-2 最大浸水深図

最大浸水深図(範囲5)



最大浸水深図(範囲6)

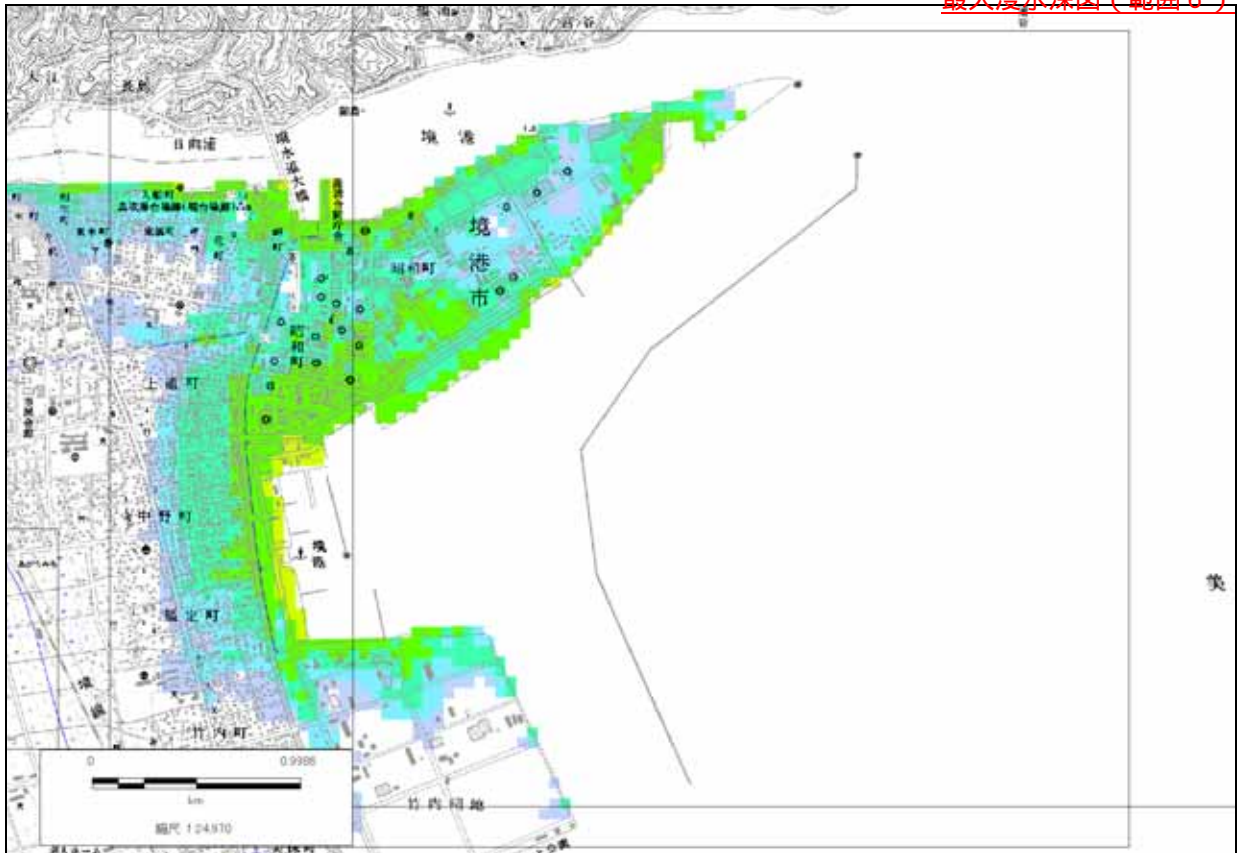


图 1-3 最大浸水深図

最大浸水深図(範囲7)



最大浸水深図(範囲8)

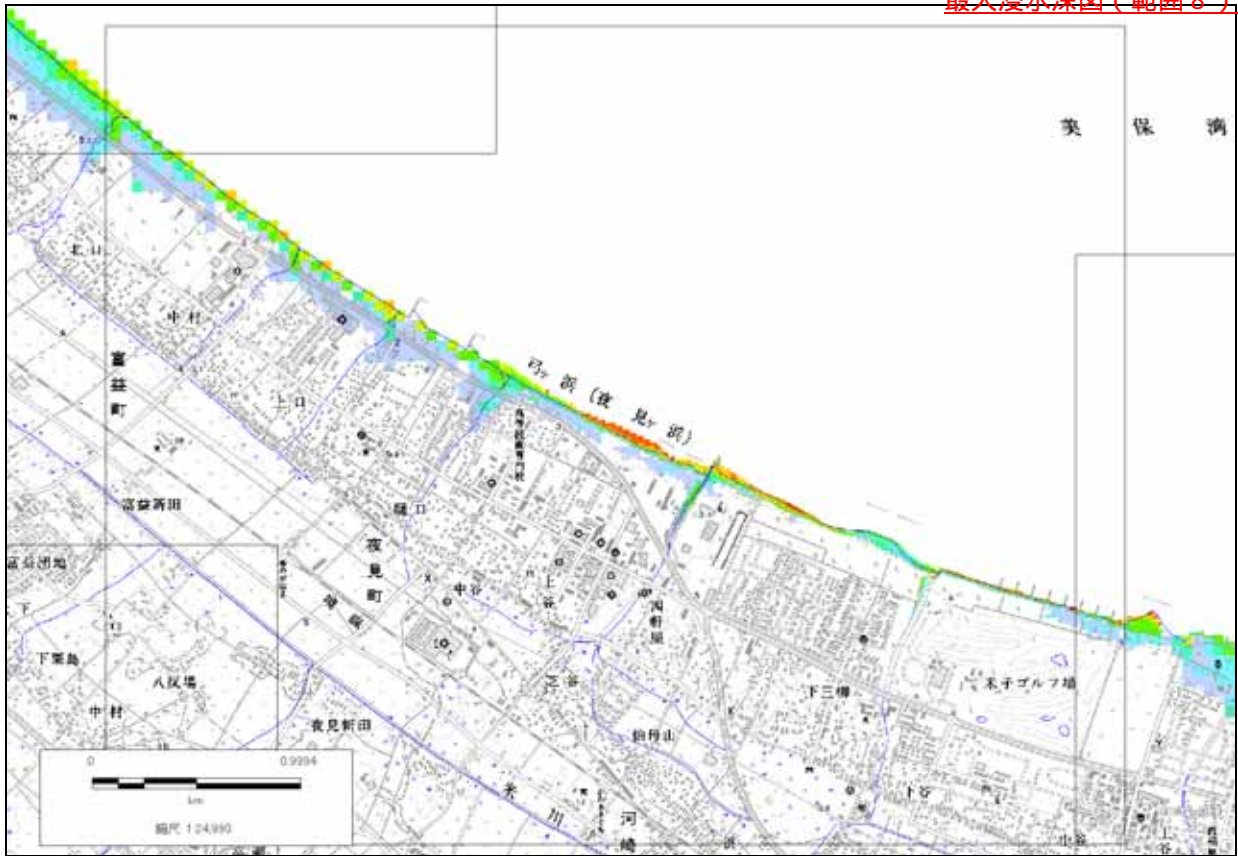
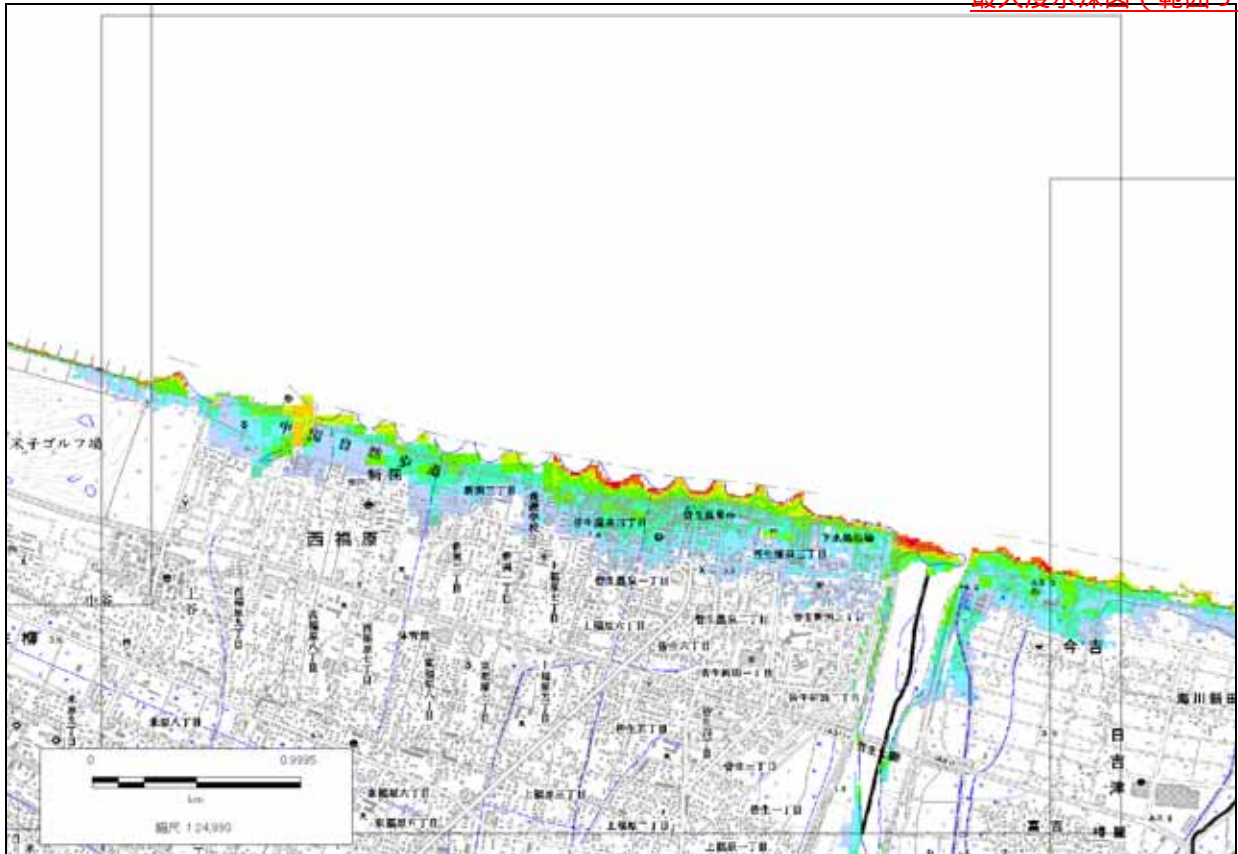


图 1-4 最大浸水深図

最大浸水深図（範囲9）



最大浸水深図（範囲1.0）

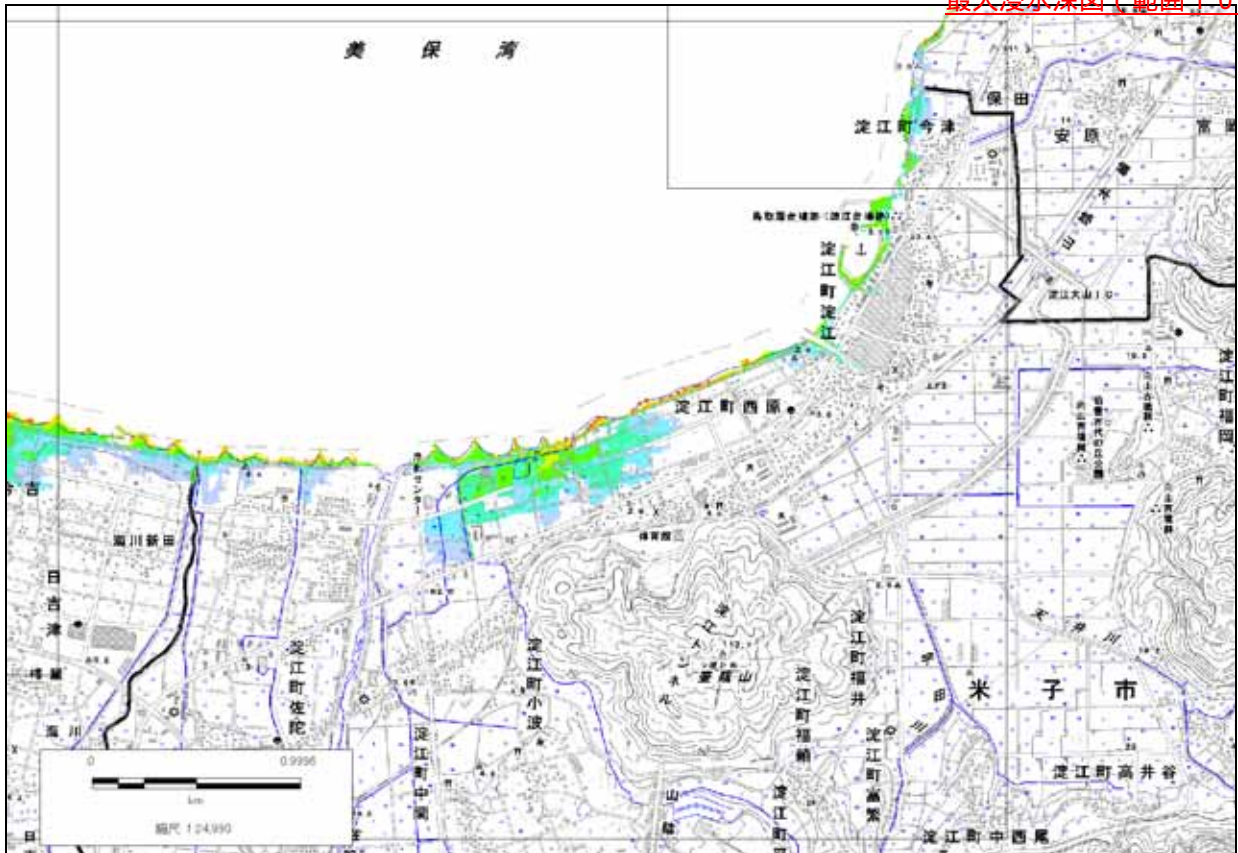


图 1-5 最大浸水深図