

# 図書館・美術館基本設計市民懇談会 議案

日 時 平成23年8月3日(水)午後1時30分～

場 所 明道公民館 2階 第1研修室

## 日 程

1 開 会

2 あいさつ

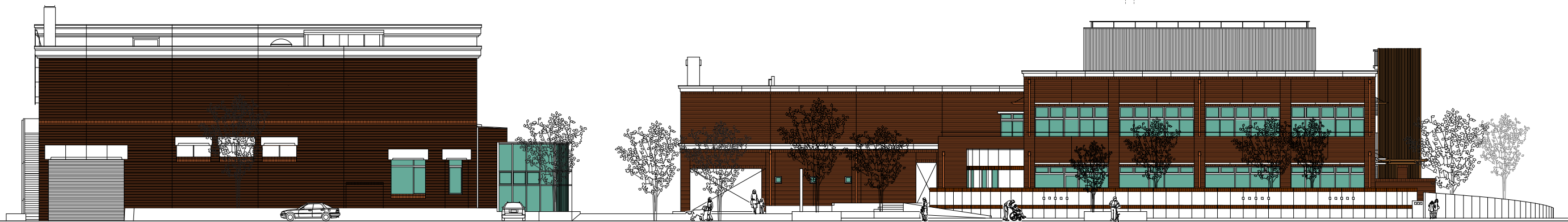
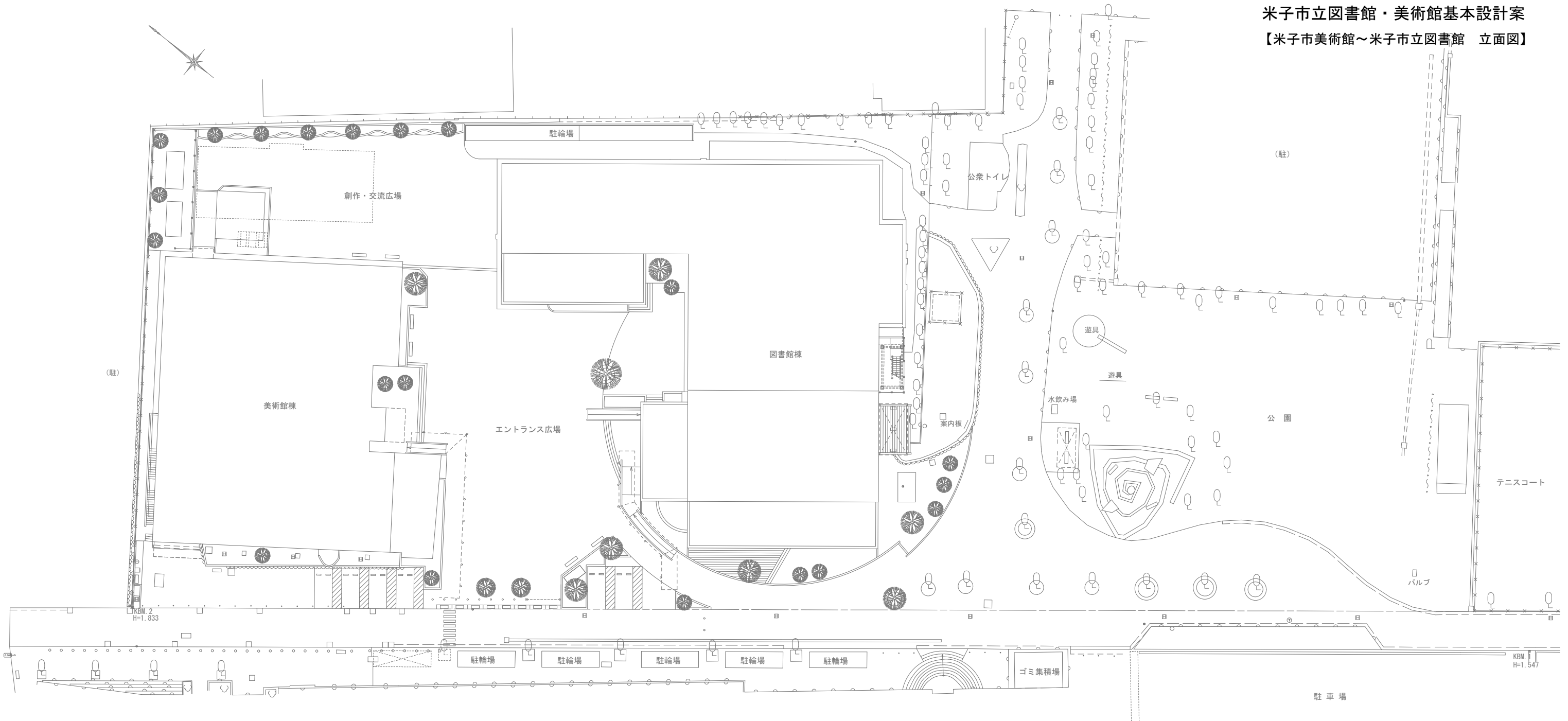
3 議 題

図書館・美術館整備基本設計（案）について

4 その他

5 閉 会



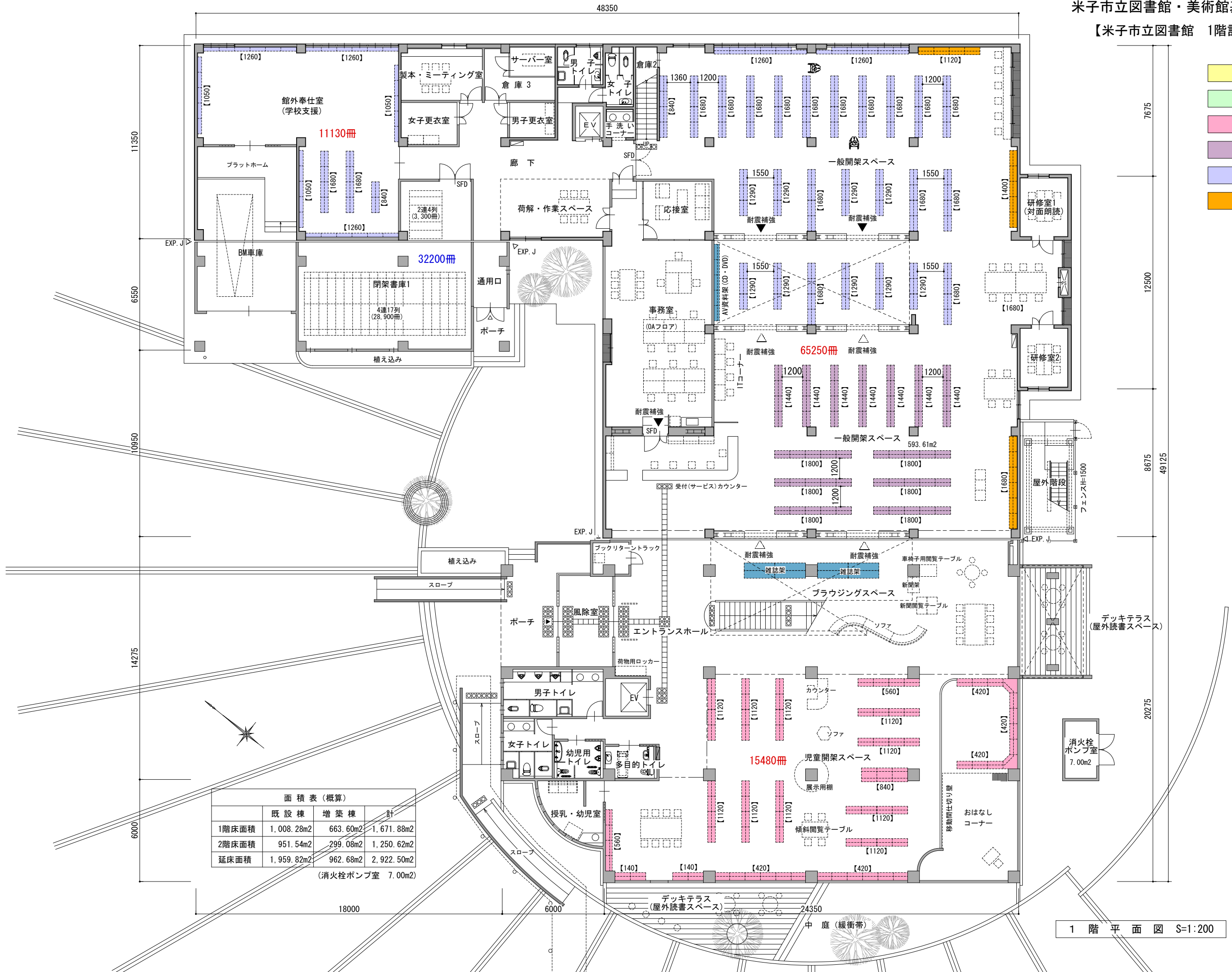


美術館棟

図書館棟

南側立面図(市役所側) S=1:300

- 低書架 2段
- 低書架 4段
- 低書架 4段
- 高書架 5段
- 高書架 6段
- 高書架 8段

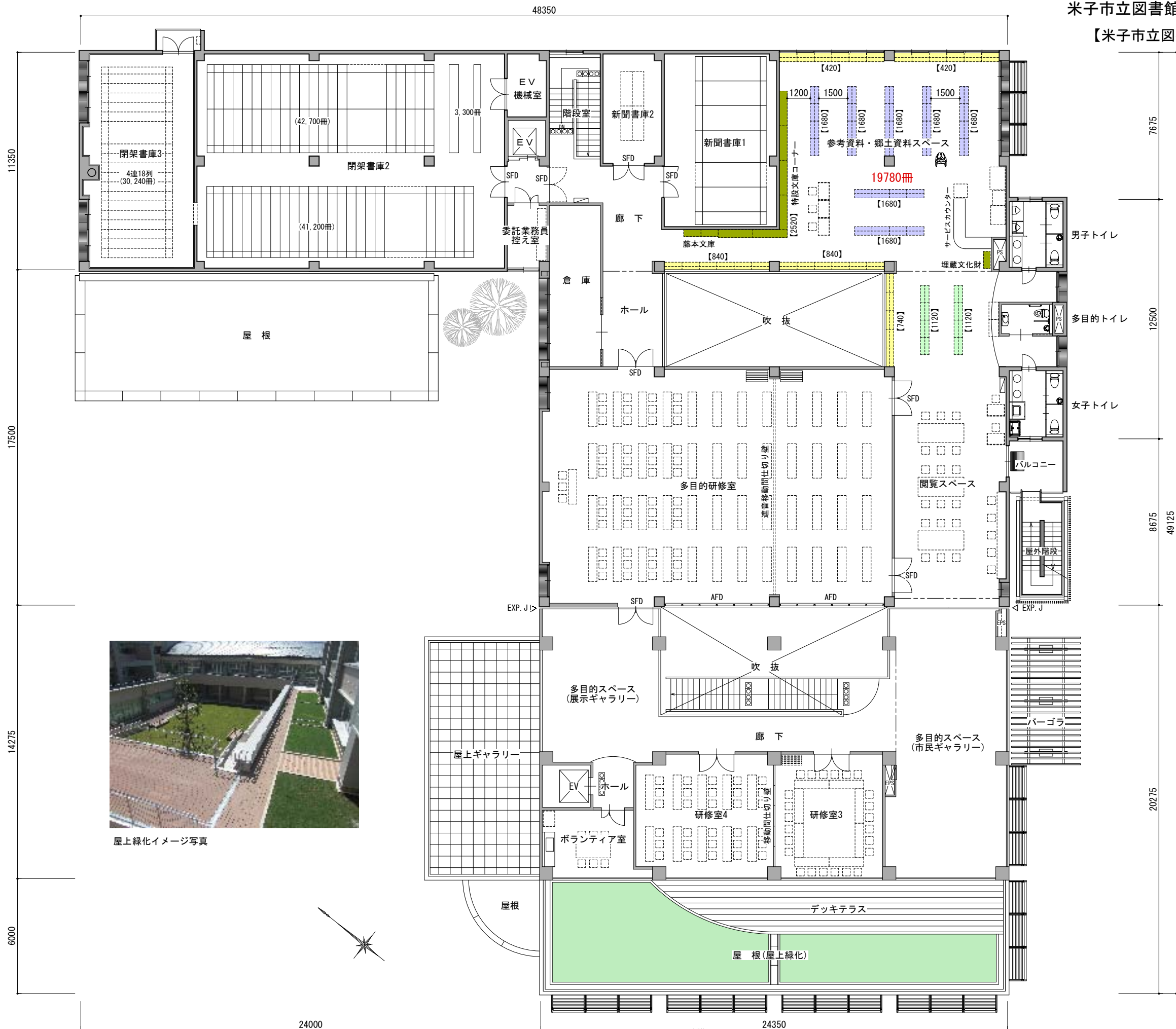


面積表(概算)

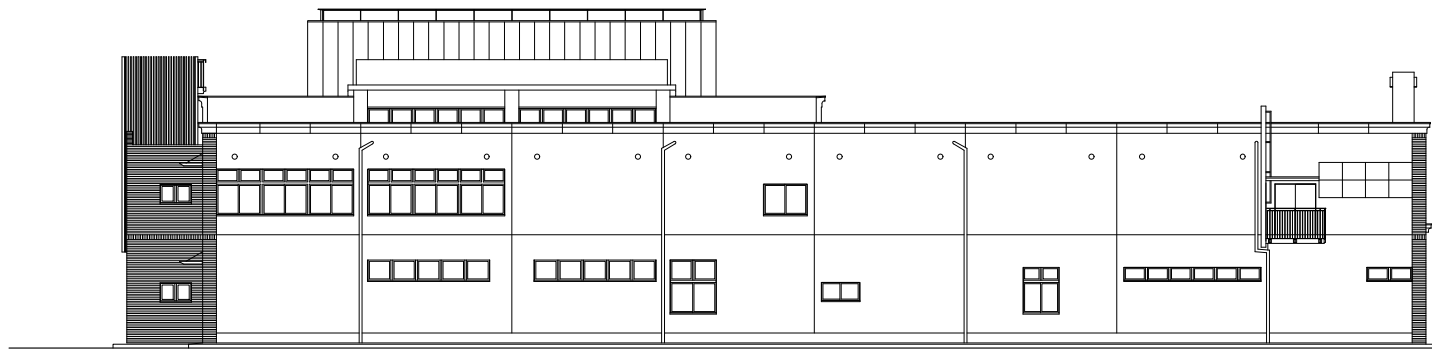
	既設棟	増築棟	計
1階床面積	1,008.28m <sup>2</sup>	663.60m <sup>2</sup>	1,671.88m <sup>2</sup>
2階床面積	951.54m <sup>2</sup>	299.08m <sup>2</sup>	1,250.62m <sup>2</sup>
延床面積	1,959.82m <sup>2</sup>	962.68m <sup>2</sup>	2,922.50m <sup>2</sup>

(消火栓ポンプ室 7.00m<sup>2</sup>)

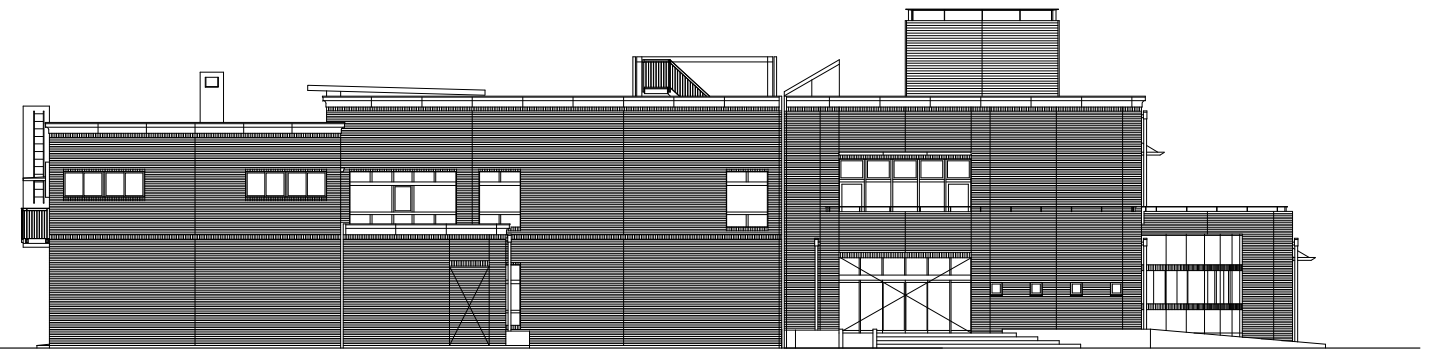
1階平面図 S=1:200



屋上緑化イメージ写真



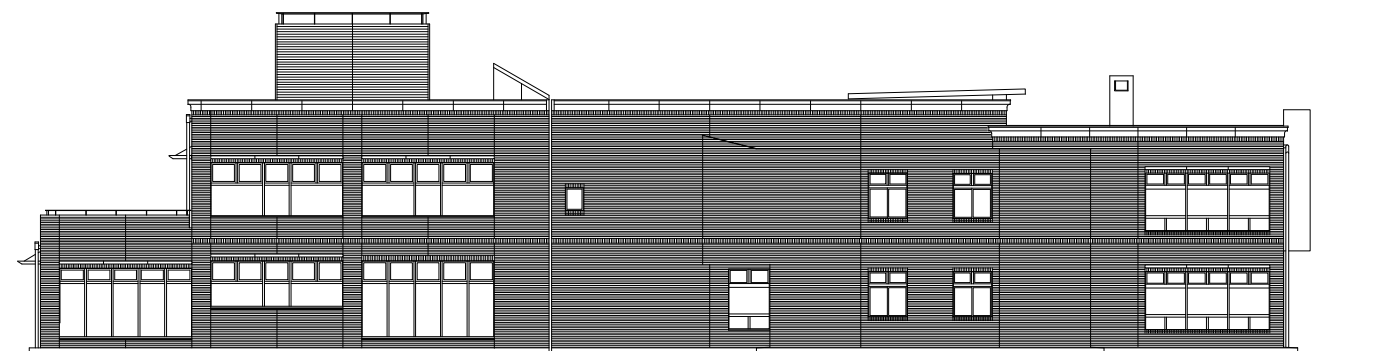
北側立面図 S=1:300



西側立面図 S=1:300



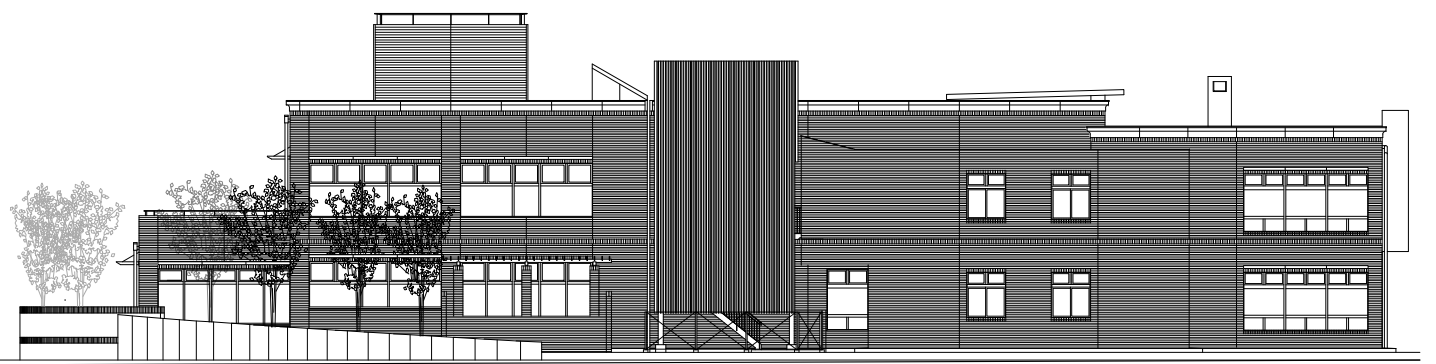
南側立面図1 S=1:300



東側立面図1 S=1:300

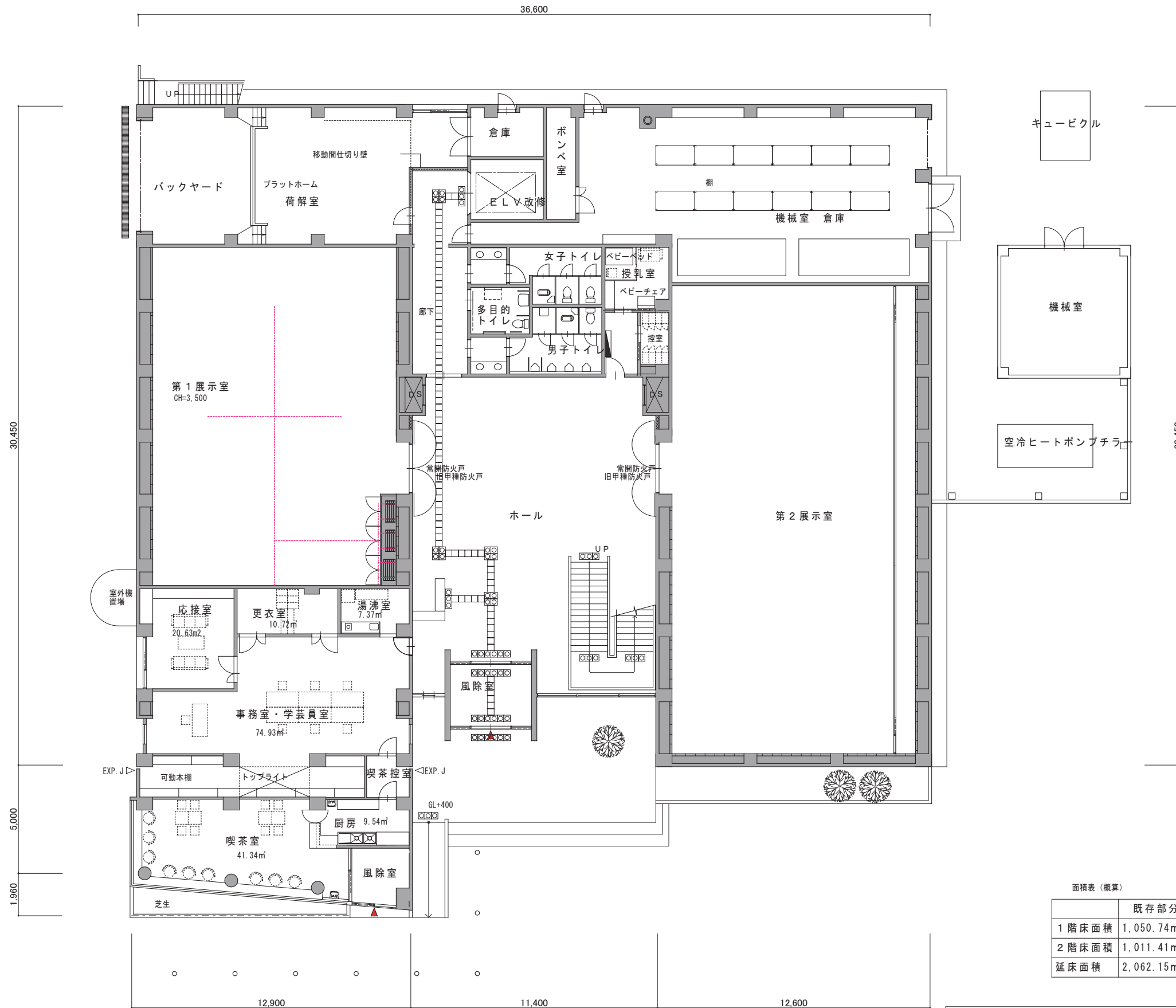


南側立面図2 S=1:300



東側立面図2 S=1:300



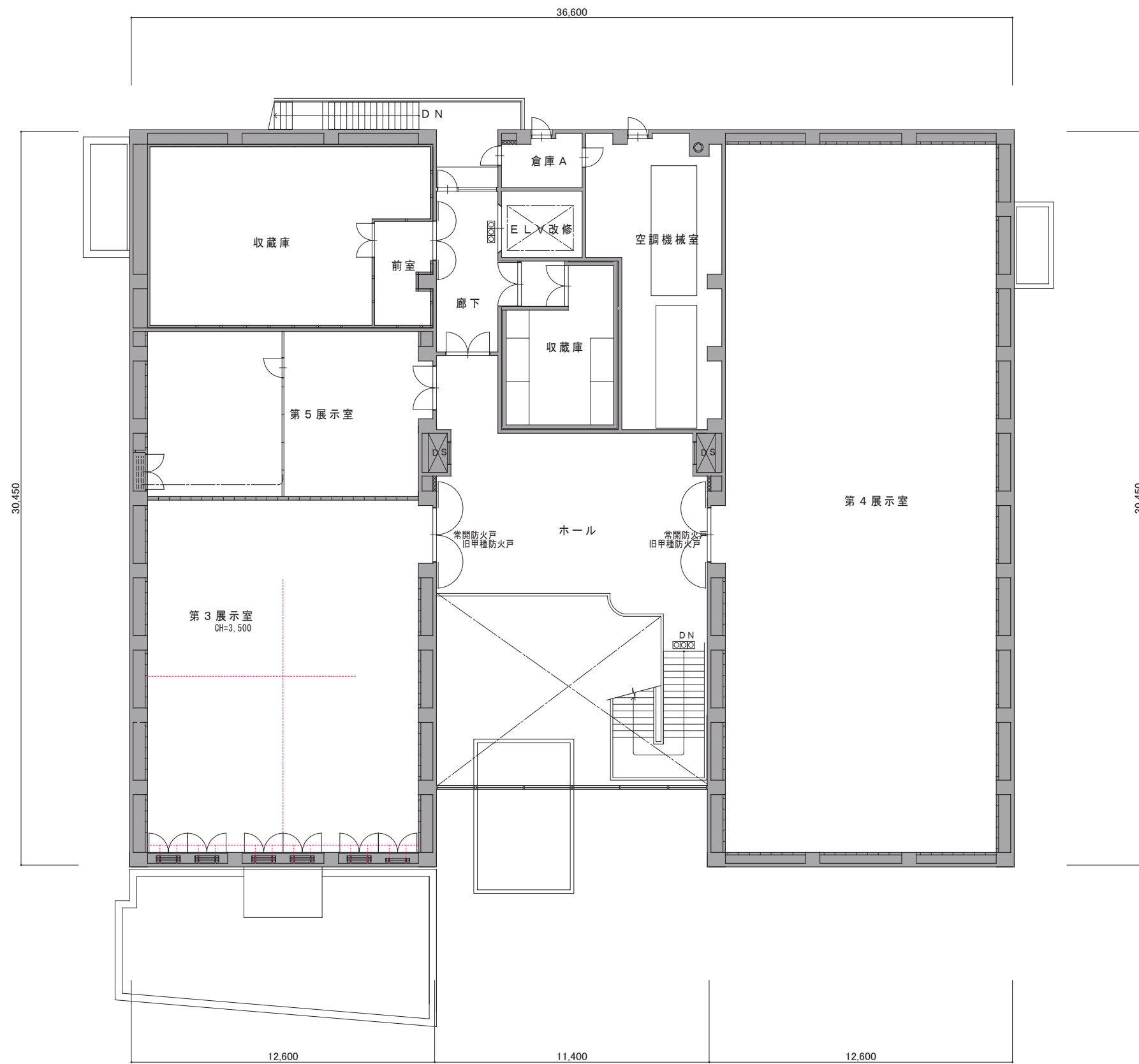


面積表 (概算)

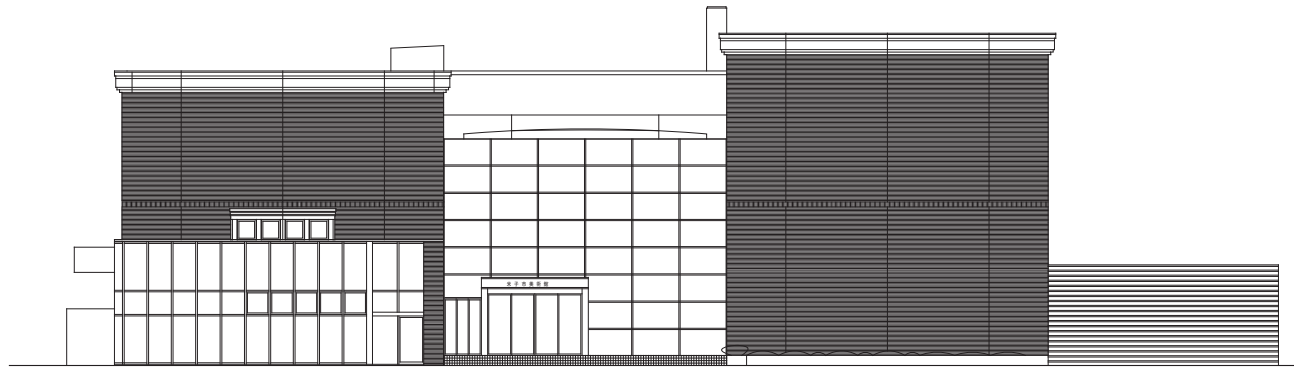
	既存部分	増築部分	新設機械室	合計
1階床面積	1,050.74㎡	106.72㎡	36.00㎡	1,193.46㎡
2階床面積	1,011.41㎡	-	-	1,011.41㎡
延床面積	2,062.15㎡	106.72㎡	36.00㎡	2,204.87㎡

1階平面図 S = 1 : 200

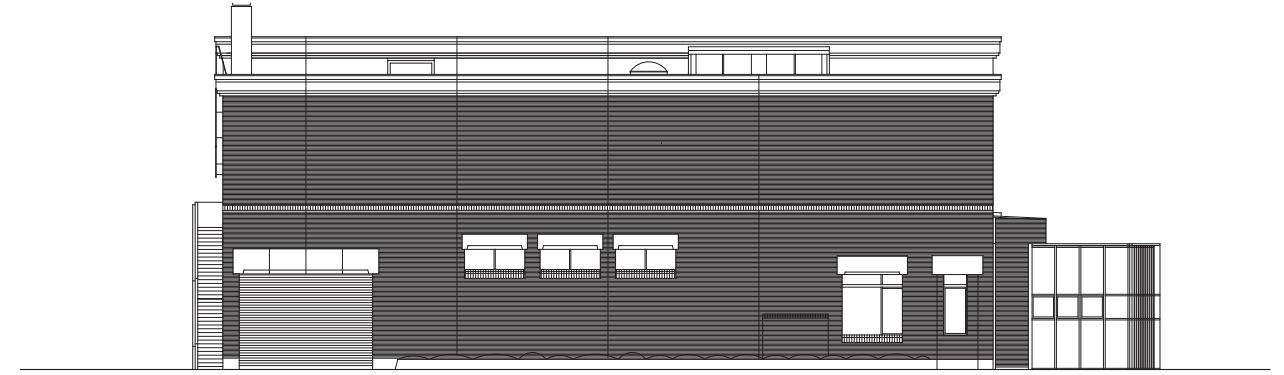




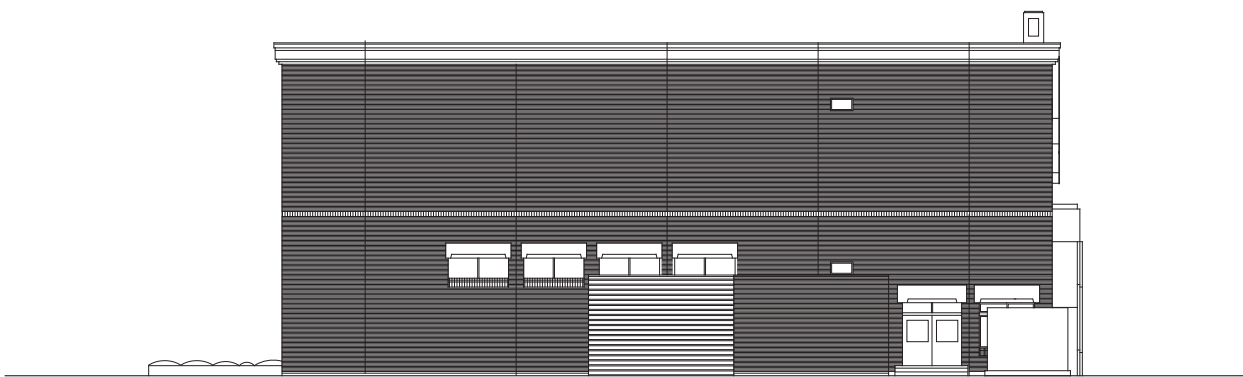
2階平面図 S=1:200



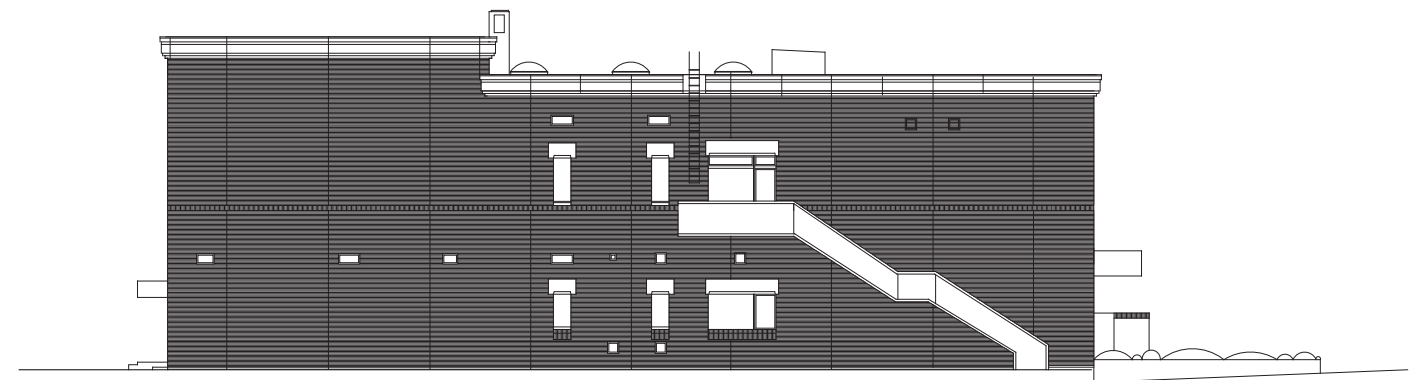
東立面図 S=1:300



南立面図 S=1:300



北立面図 S=1:300



西立面図 S=1:300

