

鳥取県知事選挙・県議会議員一般選挙 投票速報

平成23年4月10日執行

総合計

20時最終

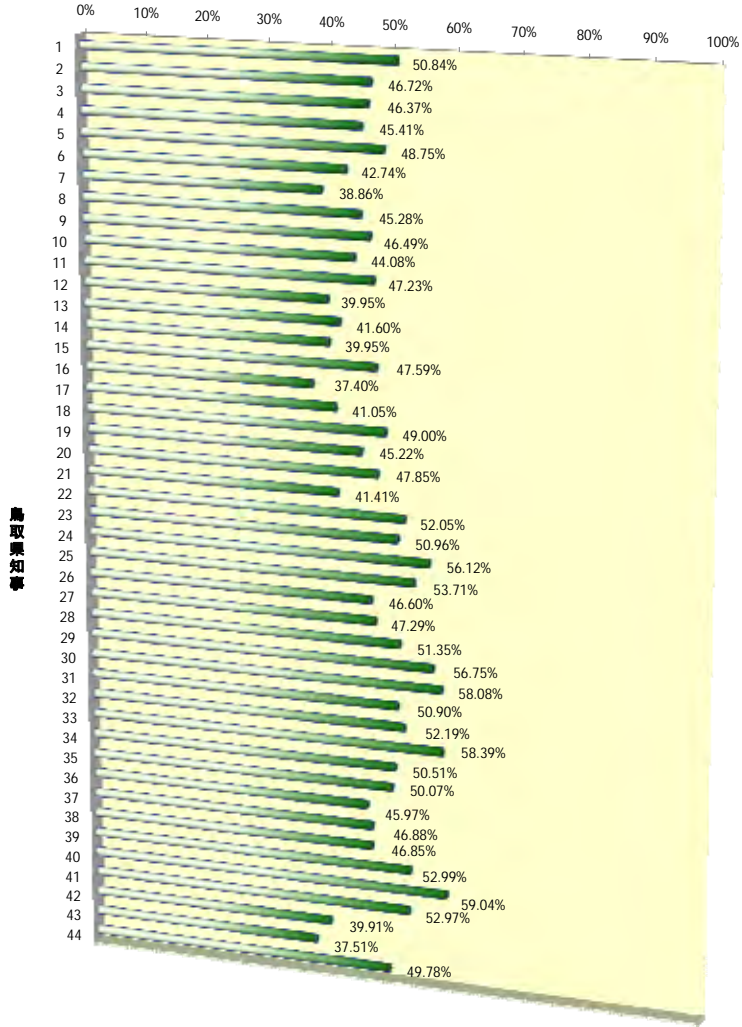
投票区	投票所	当日有権者数			鳥取県知事 投票者数			鳥取県知事 投票率			県議会議員 投票者数			県議会議員 投票率		
		男	女	計	男	女	計	男	女	計	男	女	計	男	女	計
1	市民体育館	1,129	1,314	2,443	560	682	1,242	49.60%	51.90%	50.84%	560	682	1,242	49.60%	51.90%	50.84%
2	啓成小学校	1,389	1,625	3,014	644	764	1,408	46.36%	47.02%	46.72%	644	763	1,407	46.36%	46.95%	46.68%
3	ふれあいの里	1,337	1,585	2,922	597	758	1,355	44.65%	47.82%	46.37%	597	758	1,355	44.65%	47.82%	46.37%
4	明道公民館	929	1,152	2,081	428	517	945	46.07%	44.88%	45.41%	428	517	945	46.07%	44.88%	45.41%
5	南保育園	805	949	1,754	391	464	855	48.57%	48.89%	48.75%	391	464	855	48.57%	48.89%	48.75%
6	湊山体育館	1,961	2,255	4,216	853	949	1,802	43.50%	42.08%	42.74%	853	949	1,802	43.50%	42.08%	42.74%
7	米子市役所	332	458	790	137	170	307	41.27%	37.12%	38.86%	137	170	307	41.27%	37.12%	38.86%
8	義方小学校	2,271	2,705	4,976	1,006	1,247	2,253	44.30%	46.10%	45.28%	1,006	1,246	2,252	44.30%	46.06%	45.26%
9	児童文化センター	738	858	1,596	328	414	742	44.44%	48.25%	46.49%	328	414	742	44.44%	48.25%	46.49%
10	車尾小学校	2,281	2,626	4,907	1,019	1,144	2,163	44.67%	43.56%	44.08%	1,019	1,144	2,163	44.67%	43.56%	44.08%
11	米子サン・アビリティーズ	2,086	2,502	4,588	989	1,178	2,167	47.41%	47.08%	47.23%	990	1,178	2,168	47.46%	47.08%	47.25%
12	皆生浄化センター	1,209	1,377	2,586	479	554	1,033	39.62%	40.23%	39.95%	479	554	1,033	39.62%	40.23%	39.95%
13	福生西公民館	1,074	1,325	2,399	451	547	998	41.99%	41.28%	41.60%	451	547	998	41.99%	41.28%	41.60%
14	福米東公民館	2,294	2,622	4,916	894	1,070	1,964	38.97%	40.81%	39.95%	894	1,070	1,964	38.97%	40.81%	39.95%
15	勤労青少年ホーム	941	1,068	2,009	433	523	956	46.01%	48.97%	47.59%	434	523	957	46.12%	48.97%	47.64%
16	福米西小学校	2,585	2,971	5,556	970	1,108	2,078	37.52%	37.29%	37.40%	971	1,109	2,080	37.56%	37.33%	37.44%
17	加茂小学校	3,699	3,812	7,511	1,446	1,637	3,083	39.09%	42.94%	41.05%	1,446	1,637	3,083	39.09%	42.94%	41.05%
18	河崎小学校	1,646	1,938	3,584	797	959	1,756	48.42%	49.48%	49.00%	797	959	1,756	48.42%	49.48%	49.00%
19	後藤ヶ丘中学校	1,933	2,218	4,151	874	1,003	1,877	45.21%	45.22%	45.22%	875	1,003	1,878	45.27%	45.22%	45.24%
20	住吉小学校	1,584	1,946	3,530	749	940	1,689	47.29%	48.30%	47.85%	749	940	1,689	47.29%	48.30%	47.85%
21	住吉公民館	1,337	1,556	2,893	538	660	1,198	40.24%	42.42%	41.41%	540	660	1,200	40.39%	42.42%	41.48%
22	彦名公民館	1,542	1,728	3,270	819	883	1,702	53.11%	51.10%	52.05%	819	883	1,702	53.11%	51.10%	52.05%
23	崎津保育園	1,573	1,826	3,399	805	927	1,732	51.18%	50.77%	50.96%	805	927	1,732	51.18%	50.77%	50.96%
24	大篠津公民館	769	849	1,618	419	489	908	54.49%	57.60%	56.12%	419	489	908	54.49%	57.60%	56.12%
25	和田公民館	1,098	1,233	2,331	587	665	1,252	53.46%	53.93%	53.71%	587	665	1,252	53.46%	53.93%	53.71%
26	富益公民館	1,658	1,735	3,393	762	819	1,581	45.96%	47.20%	46.60%	762	819	1,581	45.96%	47.20%	46.60%
27	夜見公民館	1,837	2,035	3,872	852	979	1,831	46.38%	48.11%	47.29%	852	978	1,830	46.38%	48.06%	47.26%
28	成実多目的研修集会施設	1,714	2,033	3,747	909	1,015	1,924	53.03%	49.93%	51.35%	909	1,015	1,924	53.03%	49.93%	51.35%
29	尚徳多目的研修集会施設	702	808	1,510	388	469	857	55.27%	58.04%	56.75%	388	469	857	55.27%	58.04%	56.75%
30	五千石多目的研修集会施設	1,212	1,376	2,588	707	796	1,503	58.33%	57.85%	58.08%	707	796	1,503	58.33%	57.85%	58.08%
31	永江公民館	1,102	1,344	2,446	562	683	1,245	51.00%	50.82%	50.90%	562	683	1,245	51.00%	50.82%	50.90%
32	巖保育園	1,288	1,366	2,654	652	733	1,385	50.62%	53.66%	52.19%	652	733	1,385	50.62%	53.66%	52.19%
33	春日保育園	878	1,023	1,901	522	588	1,110	59.45%	57.48%	58.39%	522	588	1,110	59.45%	57.48%	58.39%
34	大高公民館	1,304	1,424	2,728	635	743	1,378	48.70%	52.18%	50.51%	635	743	1,378	48.70%	52.18%	50.51%
35	あがた保育園	1,444	1,560	3,004	721	783	1,504	49.93%	50.19%	50.07%	721	783	1,504	49.93%	50.19%	50.07%
36	1区公民館	534	619	1,153	256	274	530	47.94%	44.26%	45.97%	256	274	530	47.94%	44.26%	45.97%
37	淀江公民館	394	536	930	195	241	436	49.49%	44.96%	46.88%	195	241	436	49.49%	44.96%	46.88%
38	米子市淀江支所	600	702	1,302	292	318	610	48.67%	45.30%	46.85%	292	318	610	48.67%	45.30%	46.85%
39	淀江公民館宇田川分館	398	438	836	212	231	443	53.27%	52.74%	52.99%	212	231	443	53.27%	52.74%	52.99%
40	本宮公民館	41	42	83	25	24	49	60.98%	57.14%	59.04%	25	24	49	60.98%	57.14%	59.04%
41	上淀公民館	98	104	202	52	55	107	53.06%	52.88%	52.97%	52	55	107	53.06%	52.88%	52.97%
42	佐陀2部公民館	495	575	1,070	195	232	427	39.39%	40.35%	39.91%	195	232	427	39.39%	40.35%	39.91%
43	佐陀新田公民館	560	597	1,157	216	218	434	38.57%	36.52%	37.51%	216	218	434	38.57%	36.52%	37.51%
44	淀江公民館大和分館	415	479	894	198	247	445	47.71%	51.57%	49.78%	198	247	445	47.71%	51.57%	49.78%
合計		55,216	63,294	118,510	25,564	29,700	55,264	46.30%	46.92%	46.63%	25,570	29,698	55,268	46.31%	46.92%	46.64%

鳥取県知事					
投票者数			投票率		
男	女	計	男	女	計
30,836	36,595	67,431	55.85%	57.82%	56.90%

県議会議員					
投票者数			投票率		
男	女	計	男	女	計
30,824	36,574	67,398	55.82%	57.78%	56.87%

期日前投票	4,776	6,505	11,281	4,755	6,493	11,248
不在者投票	496	390	886	499	383	882

鳥取県知事 投票率(20時最終)



県議会議員 投票率(20時最終)

