

鳥取県知事選挙 投票速報

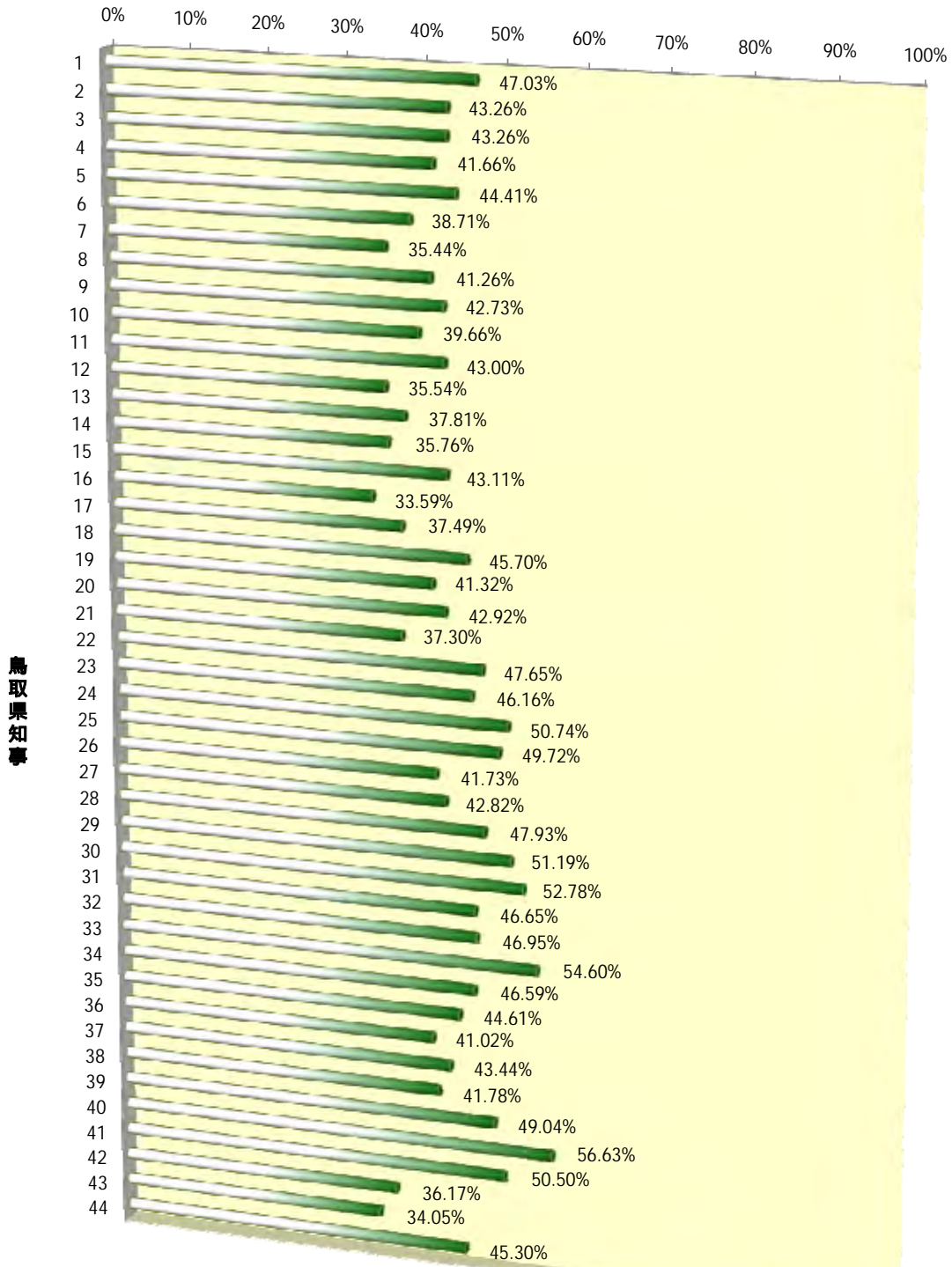
平成23年4月10日執行

18時現在

投票区	投票所	当日有権者数			投票者数			投票率		
		男	女	計	男	女	計	男	女	計
1	市民体育館	1,129	1,314	2,443	510	639	1,149	45.17%	48.63%	47.03%
2	啓成小学校	1,389	1,625	3,014	594	710	1,304	42.76%	43.69%	43.26%
3	ふれあいの里	1,337	1,585	2,922	550	714	1,264	41.14%	45.05%	43.26%
4	明道公民館	929	1,152	2,081	392	475	867	42.20%	41.23%	41.66%
5	南保育園	805	949	1,754	354	425	779	43.98%	44.78%	44.41%
6	湊山体育館	1,961	2,255	4,216	766	866	1,632	39.06%	38.40%	38.71%
7	米子市役所	332	458	790	122	158	280	36.75%	34.50%	35.44%
8	義方小学校	2,271	2,705	4,976	915	1,138	2,053	40.29%	42.07%	41.26%
9	児童文化センター	738	858	1,596	301	381	682	40.79%	44.41%	42.73%
10	車尾小学校	2,281	2,626	4,907	913	1,033	1,946	40.03%	39.34%	39.66%
11	米子サン・アビリティーズ	2,086	2,502	4,588	898	1,075	1,973	43.05%	42.97%	43.00%
12	皆生浄化センター	1,209	1,377	2,586	430	489	919	35.57%	35.51%	35.54%
13	福生西公民館	1,074	1,325	2,399	409	498	907	38.08%	37.58%	37.81%
14	福米東公民館	2,294	2,622	4,916	798	960	1,758	34.79%	36.61%	35.76%
15	勤労青少年ホーム	941	1,068	2,009	388	478	866	41.23%	44.76%	43.11%
16	福米西小学校	2,585	2,971	5,556	866	1,000	1,866	33.50%	33.66%	33.59%
17	加茂小学校	3,699	3,812	7,511	1,321	1,495	2,816	35.71%	39.22%	37.49%
18	河崎小学校	1,646	1,938	3,584	747	891	1,638	45.38%	45.98%	45.70%
19	後藤ヶ丘中学校	1,933	2,218	4,151	804	911	1,715	41.59%	41.07%	41.32%
20	住吉小学校	1,584	1,946	3,530	675	840	1,515	42.61%	43.17%	42.92%
21	住吉公民館	1,337	1,556	2,893	487	592	1,079	36.42%	38.05%	37.30%
22	彦名公民館	1,542	1,728	3,270	749	809	1,558	48.57%	46.82%	47.65%
23	崎津保育園	1,573	1,826	3,399	730	839	1,569	46.41%	45.95%	46.16%
24	大篠津公民館	769	849	1,618	384	437	821	49.93%	51.47%	50.74%
25	和田公民館	1,098	1,233	2,331	544	615	1,159	49.54%	49.88%	49.72%
26	富益公民館	1,658	1,735	3,393	676	740	1,416	40.77%	42.65%	41.73%
27	夜見公民館	1,837	2,035	3,872	776	882	1,658	42.24%	43.34%	42.82%
28	成実多目的研修集会施設	1,714	2,033	3,747	852	944	1,796	49.71%	46.43%	47.93%
29	尚徳多目的研修集会施設	702	808	1,510	351	422	773	50.00%	52.23%	51.19%
30	五千石多目的研修集会施設	1,212	1,376	2,588	643	723	1,366	53.05%	52.54%	52.78%
31	永江公民館	1,102	1,344	2,446	520	621	1,141	47.19%	46.21%	46.65%
32	巖保育園	1,288	1,366	2,654	585	661	1,246	45.42%	48.39%	46.95%
33	春日保育園	878	1,023	1,901	487	551	1,038	55.47%	53.86%	54.60%
34	大高公民館	1,304	1,424	2,728	595	676	1,271	45.63%	47.47%	46.59%
35	あがた保育園	1,444	1,560	3,004	640	700	1,340	44.32%	44.87%	44.61%
36	1区公民館	534	619	1,153	227	246	473	42.51%	39.74%	41.02%
37	淀江公民館	394	536	930	179	225	404	45.43%	41.98%	43.44%
38	米子市淀江支所	600	702	1,302	260	284	544	43.33%	40.46%	41.78%
39	淀江公民館宇田川分館	398	438	836	194	216	410	48.74%	49.32%	49.04%
40	本宮公民館	41	42	83	24	23	47	58.54%	54.76%	56.63%
41	上淀公民館	98	104	202	50	52	102	51.02%	50.00%	50.50%
42	佐陀2部公民館	495	575	1,070	174	213	387	35.15%	37.04%	36.17%
43	佐陀新田公民館	560	597	1,157	195	199	394	34.82%	33.33%	34.05%
44	淀江公民館大和分館	415	479	894	179	226	405	43.13%	47.18%	45.30%
合計		55,216	63,294	118,510	23,254	27,072	50,326	42.11%	42.77%	42.47%

期日前投票・不在者投票は含んでいません。

投票率(18時)



鳥取県知事