

鳥取県知事選挙 投票速報

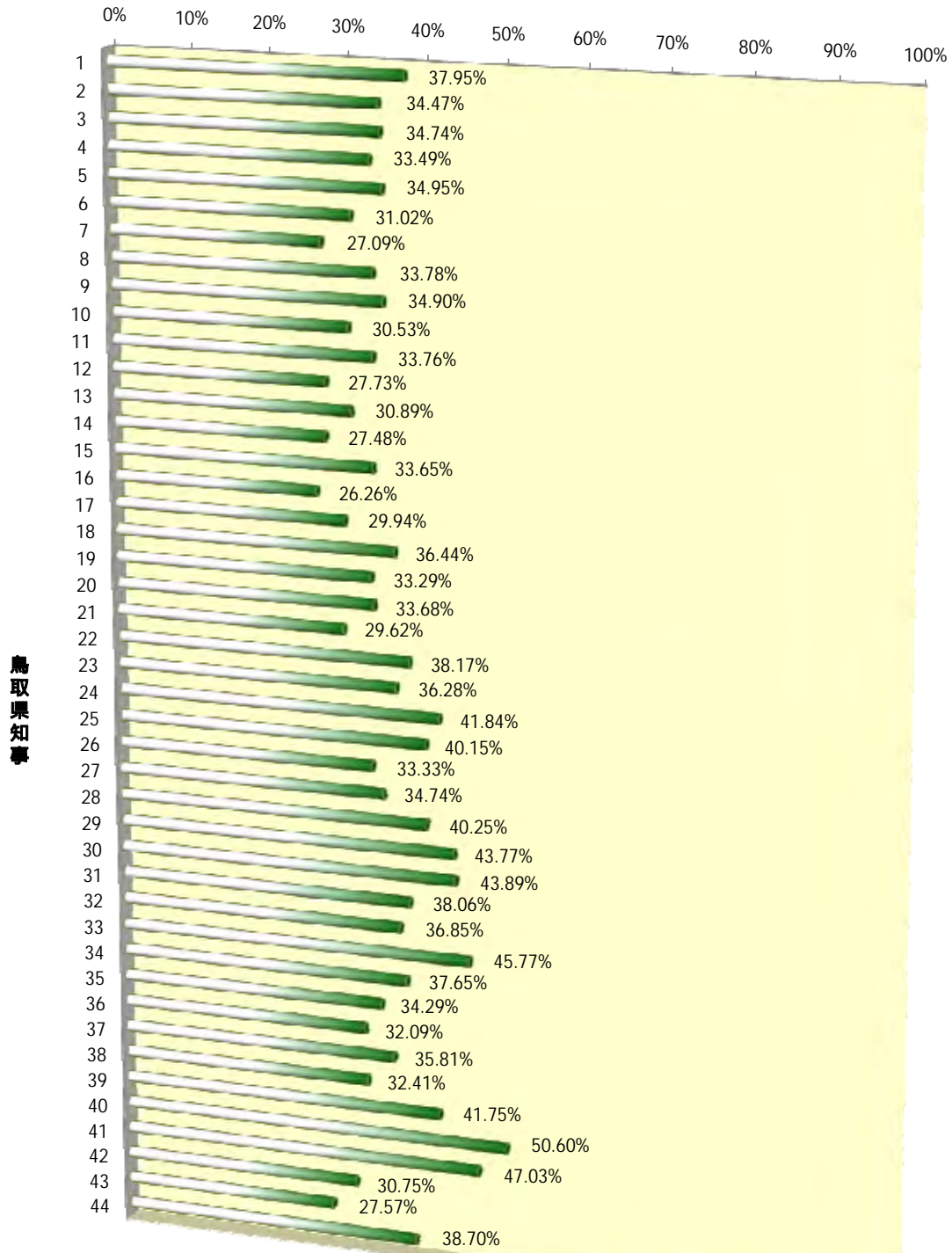
平成23年4月10日執行

15時現在

投票区	投票所	当日有権者数			投票者数			投票率		
		男	女	計	男	女	計	男	女	計
1	市民体育館	1,129	1,314	2,443	415	512	927	36.76%	38.96%	37.95%
2	啓成小学校	1,389	1,625	3,014	472	567	1,039	33.98%	34.89%	34.47%
3	ふれあいの里	1,337	1,585	2,922	449	566	1,015	33.58%	35.71%	34.74%
4	明道公民館	929	1,152	2,081	322	375	697	34.66%	32.55%	33.49%
5	南保育園	805	949	1,754	278	335	613	34.53%	35.30%	34.95%
6	湊山体育館	1,961	2,255	4,216	616	692	1,308	31.41%	30.69%	31.02%
7	米子市役所	332	458	790	97	117	214	29.22%	25.55%	27.09%
8	義方小学校	2,271	2,705	4,976	754	927	1,681	33.20%	34.27%	33.78%
9	児童文化センター	738	858	1,596	249	308	557	33.74%	35.90%	34.90%
10	車尾小学校	2,281	2,626	4,907	716	782	1,498	31.39%	29.78%	30.53%
11	米子サン・アビリティーズ	2,086	2,502	4,588	708	841	1,549	33.94%	33.61%	33.76%
12	皆生浄化センター	1,209	1,377	2,586	338	379	717	27.96%	27.52%	27.73%
13	福生西公民館	1,074	1,325	2,399	337	404	741	31.38%	30.49%	30.89%
14	福米東公民館	2,294	2,622	4,916	629	722	1,351	27.42%	27.54%	27.48%
15	勤労青少年ホーム	941	1,068	2,009	303	373	676	32.20%	34.93%	33.65%
16	福米西小学校	2,585	2,971	5,556	690	769	1,459	26.69%	25.88%	26.26%
17	加茂小学校	3,699	3,812	7,511	1,066	1,183	2,249	28.82%	31.03%	29.94%
18	河崎小学校	1,646	1,938	3,584	598	708	1,306	36.33%	36.53%	36.44%
19	後藤ヶ丘中学校	1,933	2,218	4,151	659	723	1,382	34.09%	32.60%	33.29%
20	住吉小学校	1,584	1,946	3,530	534	655	1,189	33.71%	33.66%	33.68%
21	住吉公民館	1,337	1,556	2,893	393	464	857	29.39%	29.82%	29.62%
22	彦名公民館	1,542	1,728	3,270	597	651	1,248	38.72%	37.67%	38.17%
23	崎津保育園	1,573	1,826	3,399	574	659	1,233	36.49%	36.09%	36.28%
24	大篠津公民館	769	849	1,618	320	357	677	41.61%	42.05%	41.84%
25	和田公民館	1,098	1,233	2,331	440	496	936	40.07%	40.23%	40.15%
26	富益公民館	1,658	1,735	3,393	547	584	1,131	32.99%	33.66%	33.33%
27	夜見公民館	1,837	2,035	3,872	637	708	1,345	34.68%	34.79%	34.74%
28	成実多目的研修集会施設	1,714	2,033	3,747	733	775	1,508	42.77%	38.12%	40.25%
29	尚徳多目的研修集会施設	702	808	1,510	303	358	661	43.16%	44.31%	43.77%
30	五千石多目的研修集会施設	1,212	1,376	2,588	539	597	1,136	44.47%	43.39%	43.89%
31	永江公民館	1,102	1,344	2,446	438	493	931	39.75%	36.68%	38.06%
32	巖保育園	1,288	1,366	2,654	463	515	978	35.95%	37.70%	36.85%
33	春日保育園	878	1,023	1,901	406	464	870	46.24%	45.36%	45.77%
34	大高公民館	1,304	1,424	2,728	481	546	1,027	36.89%	38.34%	37.65%
35	あがた保育園	1,444	1,560	3,004	500	530	1,030	34.63%	33.97%	34.29%
36	1区公民館	534	619	1,153	179	191	370	33.52%	30.86%	32.09%
37	淀江公民館	394	536	930	144	189	333	36.55%	35.26%	35.81%
38	米子市淀江支所	600	702	1,302	201	221	422	33.50%	31.48%	32.41%
39	淀江公民館宇田川分館	398	438	836	165	184	349	41.46%	42.01%	41.75%
40	本宮公民館	41	42	83	21	21	42	51.22%	50.00%	50.60%
41	上淀公民館	98	104	202	48	47	95	48.98%	45.19%	47.03%
42	佐陀2部公民館	495	575	1,070	145	184	329	29.29%	32.00%	30.75%
43	佐陀新田公民館	560	597	1,157	155	164	319	27.68%	27.47%	27.57%
44	淀江公民館大和分館	415	479	894	156	190	346	37.59%	39.67%	38.70%
合計		55,216	63,294	118,510	18,815	21,526	40,341	34.08%	34.01%	34.04%

期日前投票・不在者投票は含んでいません。

投票率(15時)



鳥取県知事