

# 鳥取県知事選挙 投票速報

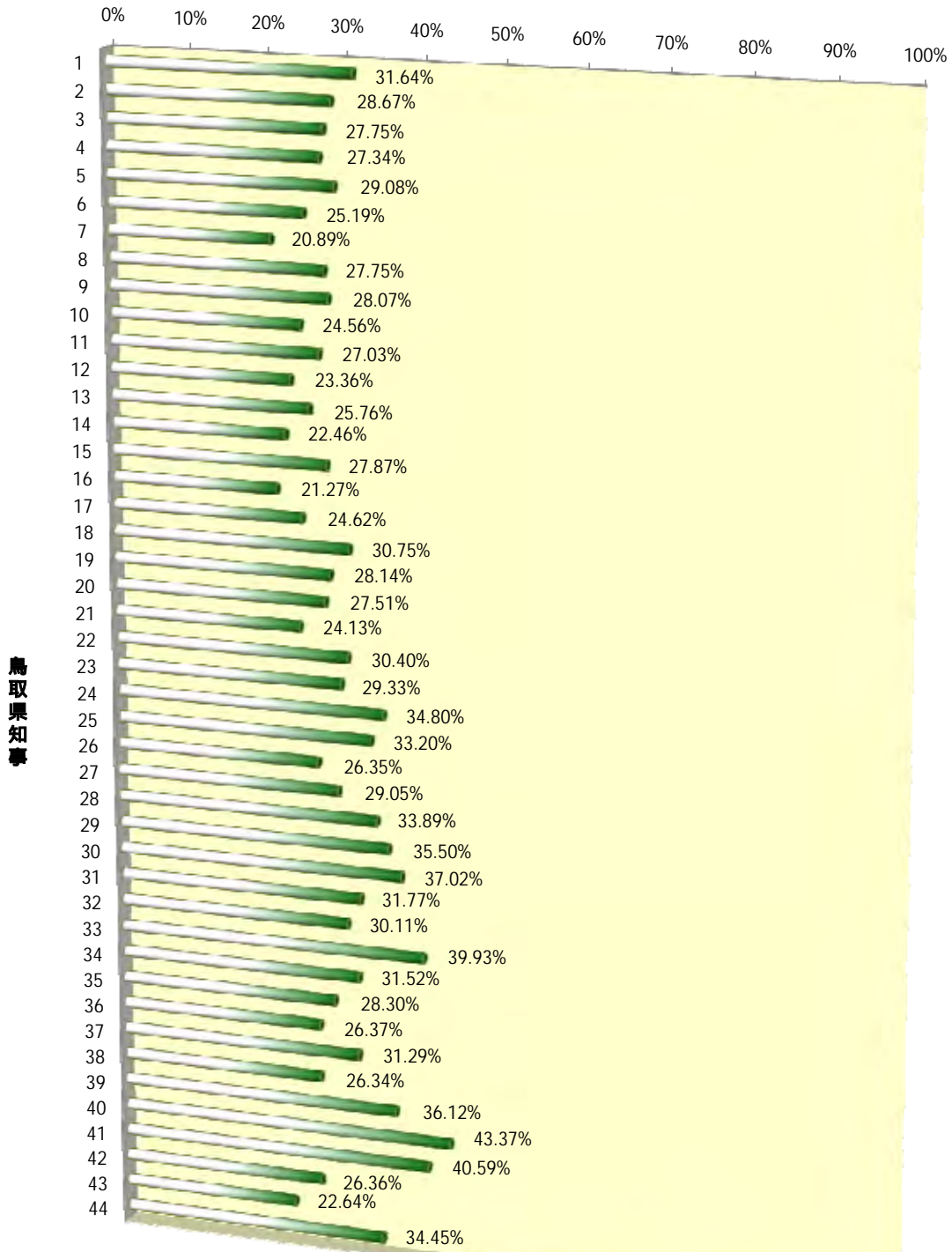
平成23年4月10日執行

13時現在

投票区	投票所	当日有権者数			投票者数			投票率		
		男	女	計	男	女	計	男	女	計
1	市民体育館	1,129	1,314	2,443	354	419	773	31.36%	31.89%	31.64%
2	啓成小学校	1,389	1,625	3,014	396	468	864	28.51%	28.80%	28.67%
3	ふれあいの里	1,337	1,585	2,922	367	444	811	27.45%	28.01%	27.75%
4	明道公民館	929	1,152	2,081	258	311	569	27.77%	27.00%	27.34%
5	南保育園	805	949	1,754	234	276	510	29.07%	29.08%	29.08%
6	湊山体育館	1,961	2,255	4,216	507	555	1,062	25.85%	24.61%	25.19%
7	米子市役所	332	458	790	81	84	165	24.40%	18.34%	20.89%
8	義方小学校	2,271	2,705	4,976	632	749	1,381	27.83%	27.69%	27.75%
9	児童文化センター	738	858	1,596	198	250	448	26.83%	29.14%	28.07%
10	車尾小学校	2,281	2,626	4,907	577	628	1,205	25.30%	23.91%	24.56%
11	米子サン・アビリティーズ	2,086	2,502	4,588	578	662	1,240	27.71%	26.46%	27.03%
12	皆生浄化センター	1,209	1,377	2,586	289	315	604	23.90%	22.88%	23.36%
13	福生西公民館	1,074	1,325	2,399	287	331	618	26.72%	24.98%	25.76%
14	福米東公民館	2,294	2,622	4,916	515	589	1,104	22.45%	22.46%	22.46%
15	勤労青少年ホーム	941	1,068	2,009	260	300	560	27.63%	28.09%	27.87%
16	福米西小学校	2,585	2,971	5,556	568	614	1,182	21.97%	20.67%	21.27%
17	加茂小学校	3,699	3,812	7,511	882	967	1,849	23.84%	25.37%	24.62%
18	河崎小学校	1,646	1,938	3,584	508	594	1,102	30.86%	30.65%	30.75%
19	後藤ヶ丘中学校	1,933	2,218	4,151	563	605	1,168	29.13%	27.28%	28.14%
20	住吉小学校	1,584	1,946	3,530	445	526	971	28.09%	27.03%	27.51%
21	住吉公民館	1,337	1,556	2,893	316	382	698	23.64%	24.55%	24.13%
22	彦名公民館	1,542	1,728	3,270	481	513	994	31.19%	29.69%	30.40%
23	崎津保育園	1,573	1,826	3,399	469	528	997	29.82%	28.92%	29.33%
24	大篠津公民館	769	849	1,618	273	290	563	35.50%	34.16%	34.80%
25	和田公民館	1,098	1,233	2,331	364	410	774	33.15%	33.25%	33.20%
26	富益公民館	1,658	1,735	3,393	434	460	894	26.18%	26.51%	26.35%
27	夜見公民館	1,837	2,035	3,872	532	593	1,125	28.96%	29.14%	29.05%
28	成実多目的研修集会施設	1,714	2,033	3,747	614	656	1,270	35.82%	32.27%	33.89%
29	尚徳多目的研修集会施設	702	808	1,510	248	288	536	35.33%	35.64%	35.50%
30	五千石多目的研修集会施設	1,212	1,376	2,588	463	495	958	38.20%	35.97%	37.02%
31	永江公民館	1,102	1,344	2,446	373	404	777	33.85%	30.06%	31.77%
32	巖保育園	1,288	1,366	2,654	373	426	799	28.96%	31.19%	30.11%
33	春日保育園	878	1,023	1,901	354	405	759	40.32%	39.59%	39.93%
34	大高公民館	1,304	1,424	2,728	406	454	860	31.13%	31.88%	31.52%
35	あがた保育園	1,444	1,560	3,004	410	440	850	28.39%	28.21%	28.30%
36	1区公民館	534	619	1,153	147	157	304	27.53%	25.36%	26.37%
37	淀江公民館	394	536	930	125	166	291	31.73%	30.97%	31.29%
38	米子市淀江支所	600	702	1,302	168	175	343	28.00%	24.93%	26.34%
39	淀江公民館宇田川分館	398	438	836	149	153	302	37.44%	34.93%	36.12%
40	本宮公民館	41	42	83	17	19	36	41.46%	45.24%	43.37%
41	上淀公民館	98	104	202	42	40	82	42.86%	38.46%	40.59%
42	佐陀2部公民館	495	575	1,070	126	156	282	25.45%	27.13%	26.36%
43	佐陀新田公民館	560	597	1,157	128	134	262	22.86%	22.45%	22.64%
44	淀江公民館大和分館	415	479	894	140	168	308	33.73%	35.07%	34.45%
合計		55,216	63,294	118,510	15,651	17,599	33,250	28.35%	27.81%	28.06%

期日前投票・不在者投票は含んでいません。

# 投票率(13時)



鳥取県知事