

鳥取県知事選挙 投票速報

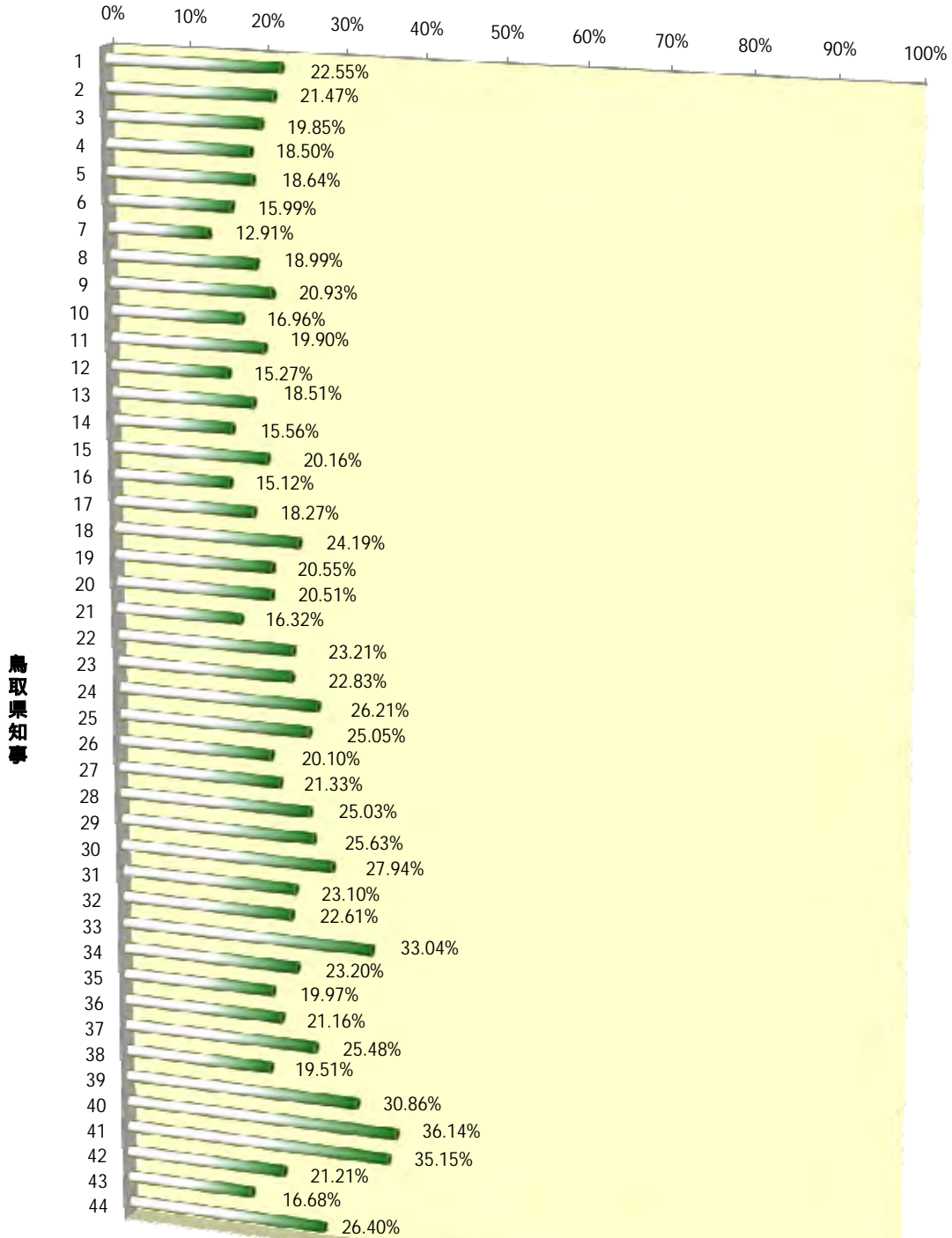
平成23年4月10日執行

11時現在

投票区	投票所	当日有権者数			投票者数			投票率		
		男	女	計	男	女	計	男	女	計
1	市民体育館	1,129	1,314	2,443	258	293	551	22.85%	22.30%	22.55%
2	啓成小学校	1,389	1,625	3,014	305	342	647	21.96%	21.05%	21.47%
3	ふれあいの里	1,337	1,585	2,922	263	317	580	19.67%	20.00%	19.85%
4	明道公民館	929	1,152	2,081	185	200	385	19.91%	17.36%	18.50%
5	南保育園	805	949	1,754	157	170	327	19.50%	17.91%	18.64%
6	湊山体育館	1,961	2,255	4,216	325	349	674	16.57%	15.48%	15.99%
7	米子市役所	332	458	790	51	51	102	15.36%	11.14%	12.91%
8	義方小学校	2,271	2,705	4,976	439	506	945	19.33%	18.71%	18.99%
9	児童文化センター	738	858	1,596	149	185	334	20.19%	21.56%	20.93%
10	車尾小学校	2,281	2,626	4,907	411	421	832	18.02%	16.03%	16.96%
11	米子サン・アビリティーズ	2,086	2,502	4,588	439	474	913	21.05%	18.94%	19.90%
12	皆生浄化センター	1,209	1,377	2,586	186	209	395	15.38%	15.18%	15.27%
13	福生西公民館	1,074	1,325	2,399	216	228	444	20.11%	17.21%	18.51%
14	福米東公民館	2,294	2,622	4,916	362	403	765	15.78%	15.37%	15.56%
15	勤労青少年ホーム	941	1,068	2,009	196	209	405	20.83%	19.57%	20.16%
16	福米西小学校	2,585	2,971	5,556	408	432	840	15.78%	14.54%	15.12%
17	加茂小学校	3,699	3,812	7,511	666	706	1,372	18.00%	18.52%	18.27%
18	河崎小学校	1,646	1,938	3,584	405	462	867	24.61%	23.84%	24.19%
19	後藤ヶ丘中学校	1,933	2,218	4,151	427	426	853	22.09%	19.21%	20.55%
20	住吉小学校	1,584	1,946	3,530	338	386	724	21.34%	19.84%	20.51%
21	住吉公民館	1,337	1,556	2,893	219	253	472	16.38%	16.26%	16.32%
22	彦名公民館	1,542	1,728	3,270	374	385	759	24.25%	22.28%	23.21%
23	崎津保育園	1,573	1,826	3,399	373	403	776	23.71%	22.07%	22.83%
24	大篠津公民館	769	849	1,618	202	222	424	26.27%	26.15%	26.21%
25	和田公民館	1,098	1,233	2,331	282	302	584	25.68%	24.49%	25.05%
26	富益公民館	1,658	1,735	3,393	340	342	682	20.51%	19.71%	20.10%
27	夜見公民館	1,837	2,035	3,872	401	425	826	21.83%	20.88%	21.33%
28	成実多目的研修集会施設	1,714	2,033	3,747	460	478	938	26.84%	23.51%	25.03%
29	尚徳多目的研修集会施設	702	808	1,510	182	205	387	25.93%	25.37%	25.63%
30	五千石多目的研修集会施設	1,212	1,376	2,588	351	372	723	28.96%	27.03%	27.94%
31	永江公民館	1,102	1,344	2,446	279	286	565	25.32%	21.28%	23.10%
32	巖保育園	1,288	1,366	2,654	281	319	600	21.82%	23.35%	22.61%
33	春日保育園	878	1,023	1,901	288	340	628	32.80%	33.24%	33.04%
34	大高公民館	1,304	1,424	2,728	306	327	633	23.47%	22.96%	23.20%
35	あがた保育園	1,444	1,560	3,004	290	310	600	20.08%	19.87%	19.97%
36	1区公民館	534	619	1,153	116	128	244	21.72%	20.68%	21.16%
37	淀江公民館	394	536	930	98	139	237	24.87%	25.93%	25.48%
38	米子市淀江支所	600	702	1,302	127	127	254	21.17%	18.09%	19.51%
39	淀江公民館宇田川分館	398	438	836	128	130	258	32.16%	29.68%	30.86%
40	本宮公民館	41	42	83	14	16	30	34.15%	38.10%	36.14%
41	上淀公民館	98	104	202	35	36	71	35.71%	34.62%	35.15%
42	佐陀2部公民館	495	575	1,070	102	125	227	20.61%	21.74%	21.21%
43	佐陀新田公民館	560	597	1,157	99	94	193	17.68%	15.75%	16.68%
44	淀江公民館大和分館	415	479	894	108	128	236	26.02%	26.72%	26.40%
合計		55,216	63,294	118,510	11,641	12,661	24,302	21.08%	20.00%	20.51%

期日前投票・不在者投票は含んでいません。

投票率(11時)



鳥取県知事