

平成 22 年 10 月 1 日

教育委員会事務局生涯学習課

米子市立図書館の耐震診断概要

1 耐震調査業務委託の概要

- ① 発注先 岩崎構造設計事務所
- ② 委託期間 平成 22 年 4 月 28 日～平成 22 年 9 月 30 日
- ③ 委託業務 耐震診断調査及び判定業務並びに診断結果に基づく概略的な補強案の提案。
- ④ 耐震診断判定機関 鳥取県耐震診断等評定委員会

2 建物概要等

建物概要	建物名称	米子市立図書館	
	所在地	鳥取県米子市中町 8 番地	
	規模	地上 2 階 地下 0 階	
	竣工年	昭和 53 年 (経過年数 32 年)	
	用途	図書館	
	面積	建築面積	1042 m ²
		延床面積	1969 m ² (1 階 1004.6 m ² 2 階 964.6 m ²)
構造種別	鉄筋コンクリート造		
診断方法	診断次数	第 2 次診断	
	適用図書	既存鉄筋コンクリート造建築物の耐震診断指針同解説 2001 年改訂版	
調査・診断実施者	調査・診断者	岩崎構造設計事務所 岩崎 浩 鳥取県米子市博労町 1-8	
	調査・診断年	平成 22 年	

3 耐震診断結果

- ① 構造診断判定指標 Iso=0.6

② 診断概要

方向	階	Is	CT・SD	判定
X	2	1.51	1.556	OK
	1	0.44	0.456	NG
Y	2	1.45	1.488	OK
	1	0.98	1.008	OK

【所見】

- ・ X 方向 1 階で目標耐震性能(Iso=0.6)を下回っており、補強が必要と判断される。
- ・ Y 方向 各階共、目標耐震性能(Iso=0.6)を上回っている。
- ・ 下階壁抜け柱

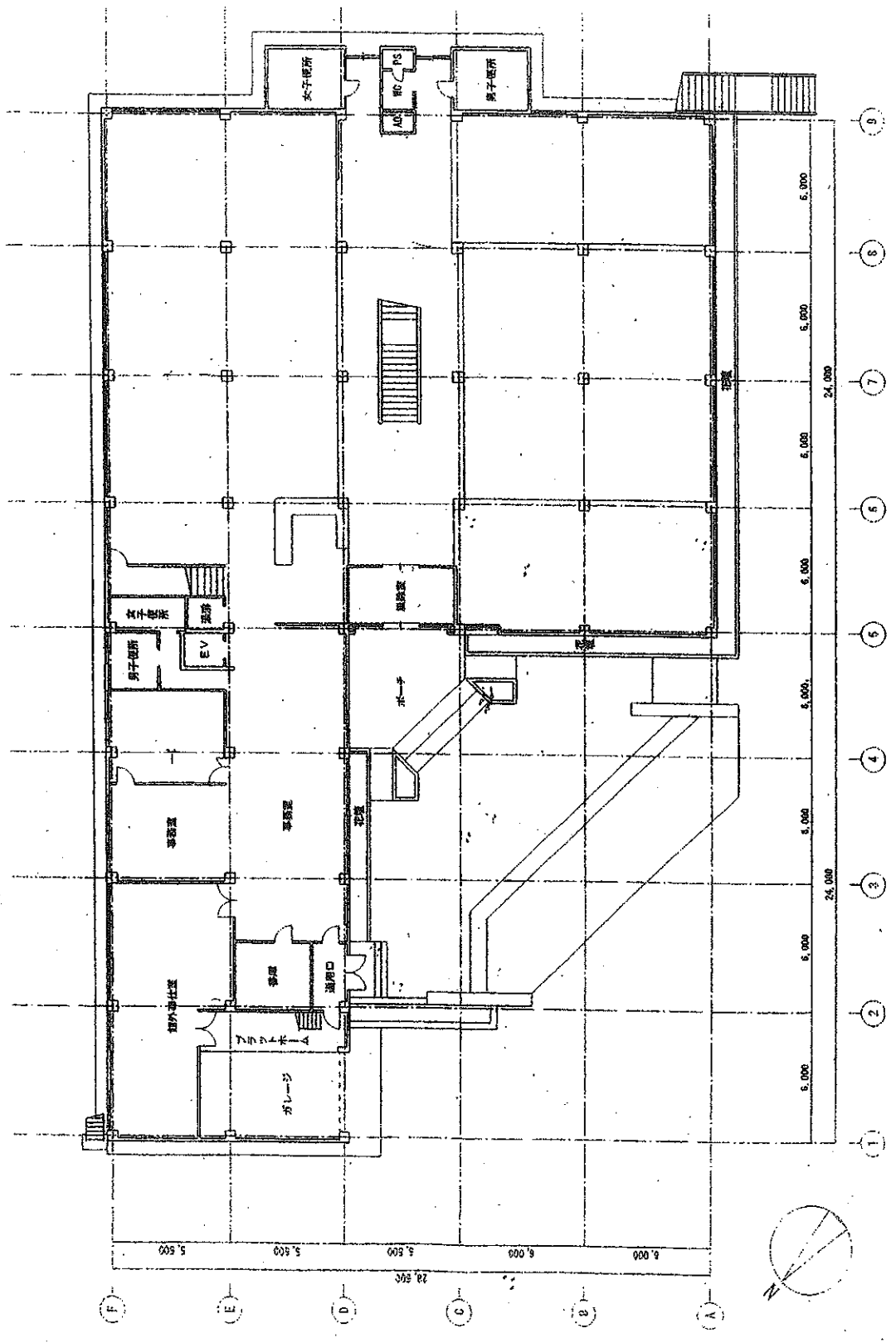
補強が必要と判断される下階壁抜け柱

X 方向 1 階 C 通り-8 軸 A 通り-6,8 軸 (図面 P5 ◎箇所)

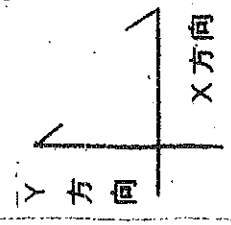
Y 方向 1 階 6 通り-E 軸 7 通り-E,F 軸 (図面 P6 ◎箇所)

4 耐震補強計画案

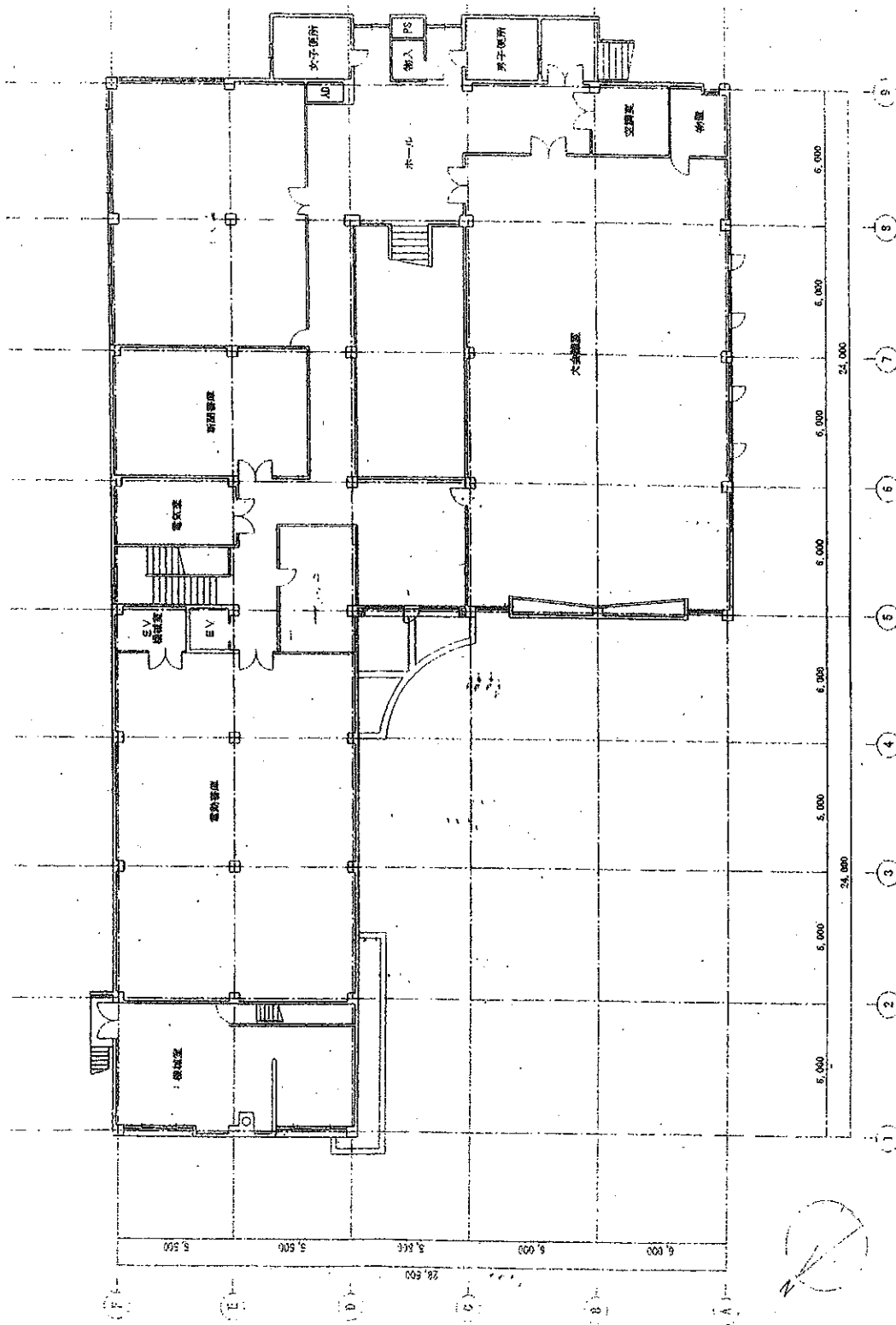
- ① 枠付鉄骨ブレースによる補強
- ② 補強位置 (図面 P 5 ~ 6 参照)
- ③ 概算工事費 41,664 千円



1階平面図 S=1/200



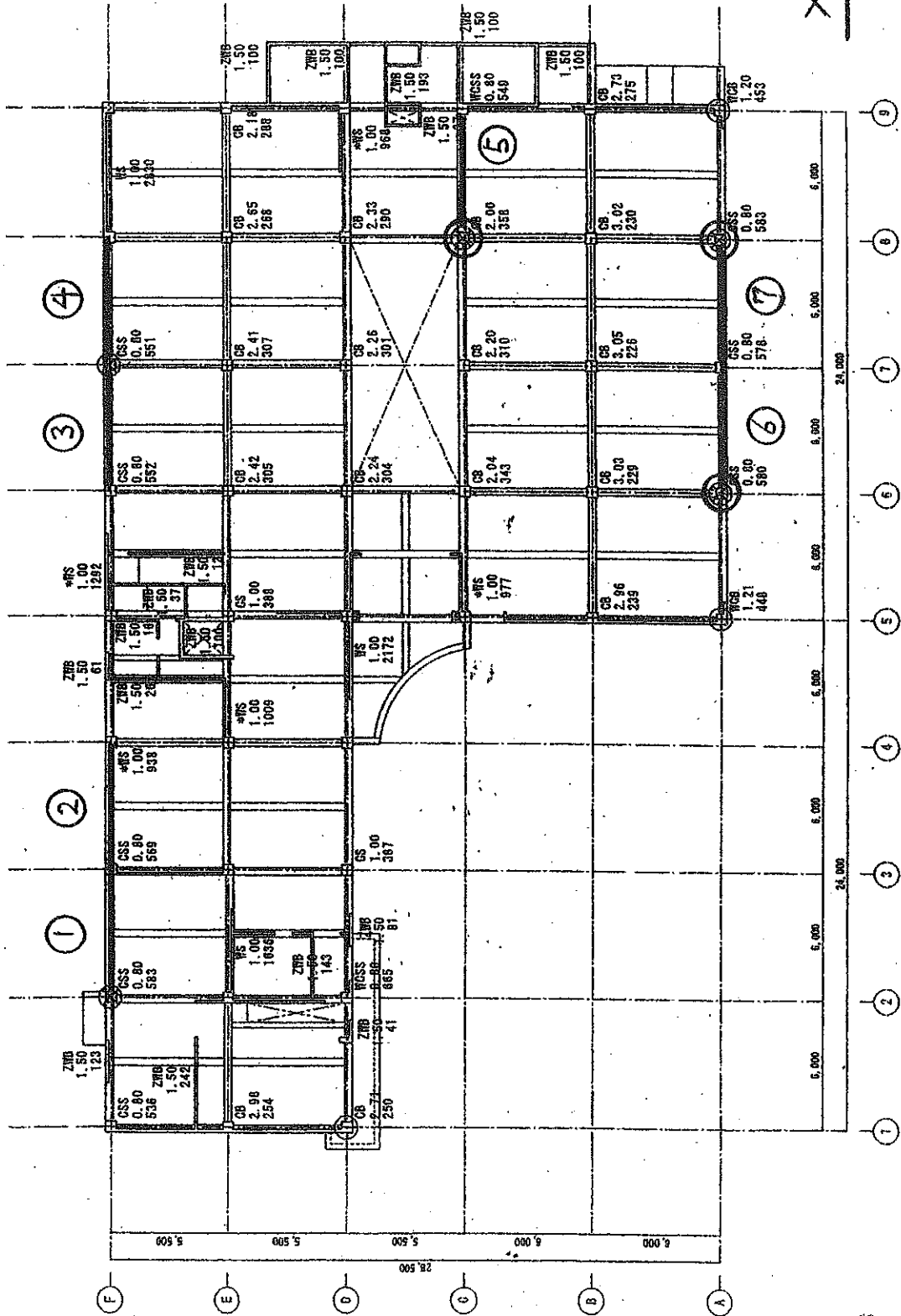
岩崎構造設計事務所 代表 岩崎 浩 事務所 東京都中央区新富町一丁目10番9号 電話 03(52)7911 一級建築士事務所登録 第1818-372号 一級建築士大規模登録 第183698号	工事名称 米子市立図書館新築調査業務委託 図面6	設計者 岩崎浩 設計者番号 1818-372号 電話 03(52)7911	設計者 岩崎浩 設計者番号 183698号 電話 03(52)7911	設計者 岩崎浩 設計者番号 1818-372号 電話 03(52)7911	設計者 岩崎浩 設計者番号 183698号 電話 03(52)7911
--	--------------------------------	--	--	--	--



2階平面図 S=1/200

設計者	岩崎建設設計事務所	設計	岩崎建設設計事務所	設計者	岩崎建設設計事務所
代表	岩崎建設設計事務所	監理	岩崎建設設計事務所	監理者	岩崎建設設計事務所
所在地	東京都中央区新富町1丁目1番地	竣工年月日	2014年	竣工年	2014年
用途	事務所	床面積	1,200㎡	用途	事務所
建築士	岩崎建設設計事務所	建築士	岩崎建設設計事務所	建築士	岩崎建設設計事務所
建築士番号	第180699号	建築士番号	第180699号	建築士番号	第180699号
建築士名	岩崎建設設計事務所	建築士名	岩崎建設設計事務所	建築士名	岩崎建設設計事務所
建築士名	岩崎建設設計事務所	建築士名	岩崎建設設計事務所	建築士名	岩崎建設設計事務所

5-2) 概算補強計画

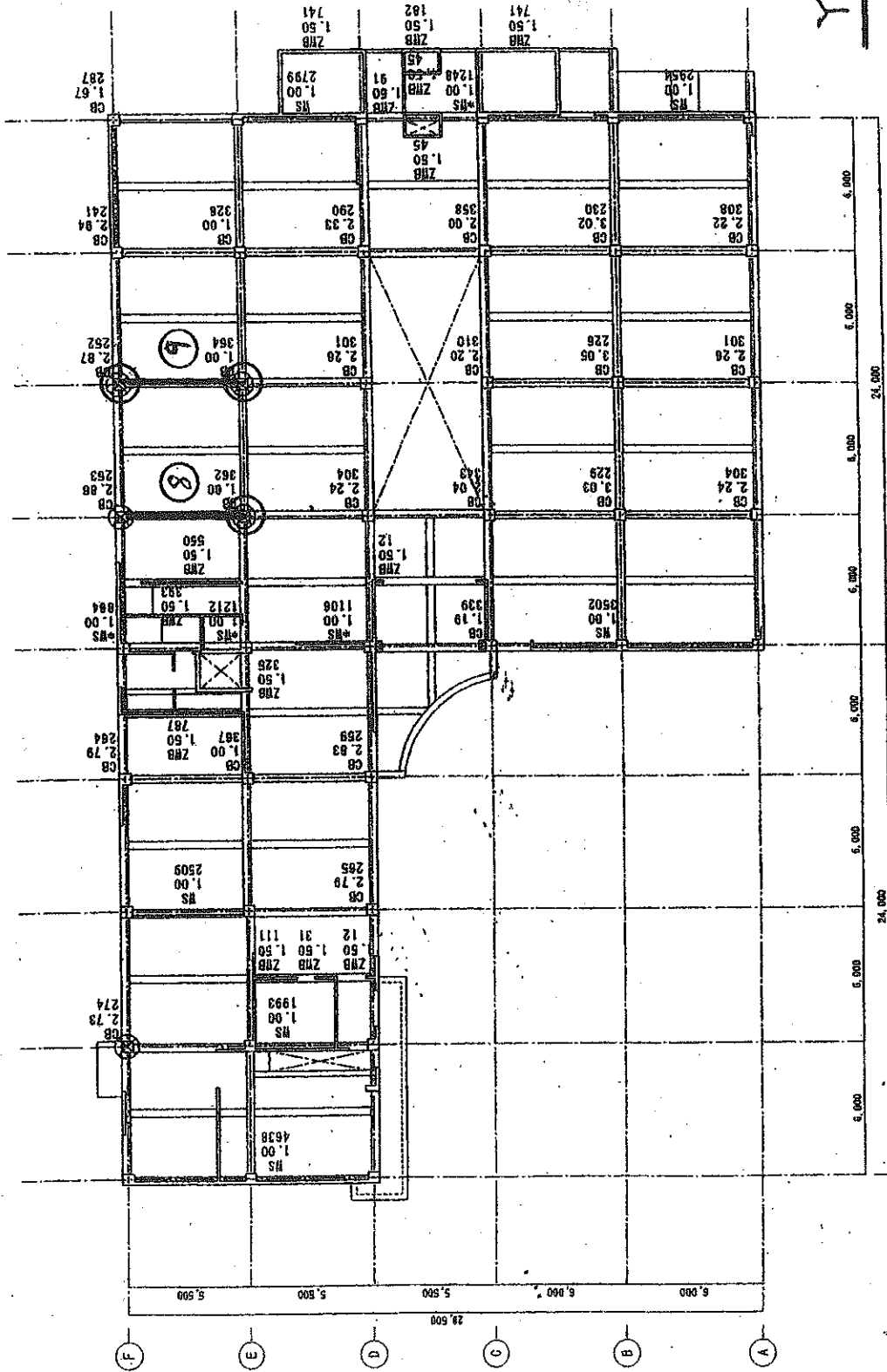


×方向
— 補強位置

補強形式	
上段: 端部形式	WB : 曲げ型
中段: F 梁型	CB : 曲げ型
下段: 梁部中心部力 (R)	CS : 梁部中心部力
	CSS : 梁部中心部力 (R)
	WCS : 梁部中心部力 (R)
	WCSS : 梁部中心部力 (R)
	CWB : 梁部中心部力 (R)
	CWCS : 梁部中心部力 (R)

1階補強形式図 S=1/200

岩崎構造設計事務所	設計	監設計	監設計
〒160-0002 東京都港区新橋1-10-10	〒160-0002 東京都港区新橋1-10-10	〒160-0002 東京都港区新橋1-10-10	〒160-0002 東京都港区新橋1-10-10
TEL 03-3541-1111	TEL 03-3541-1111	TEL 03-3541-1111	TEL 03-3541-1111
岩崎構造設計事務所	1階補強形式図 (X方向)	縮尺	1/200



Y字架 桁架位置

上段：建築師事務所
 中段：F樓層
 下段：裝修中心部
 (NO) :
 SMC : 建築師事務所
 CB : 建築師事務所
 ZNB : 建築師事務所
 NS : 建築師事務所
 W : 建築師事務所
 WCS : 建築師事務所
 WCB : 建築師事務所
 WCSS : 建築師事務所

1階建築設計圖 S=1/200

設計者 岩崎構造設計事務所 事務所：東京都中央区新富町一丁目1番1号 電話：03(32)7511 事務所：東京都中央区新富町一丁目1番1号 電話：03(32)7511		設計者 岩崎構造設計事務所 事務所：東京都中央区新富町一丁目1番1号 電話：03(32)7511 事務所：東京都中央区新富町一丁目1番1号 電話：03(32)7511		縮尺 1/200
建築師事務所 岩崎構造設計事務所		建築師事務所 岩崎構造設計事務所		縮尺 1/200