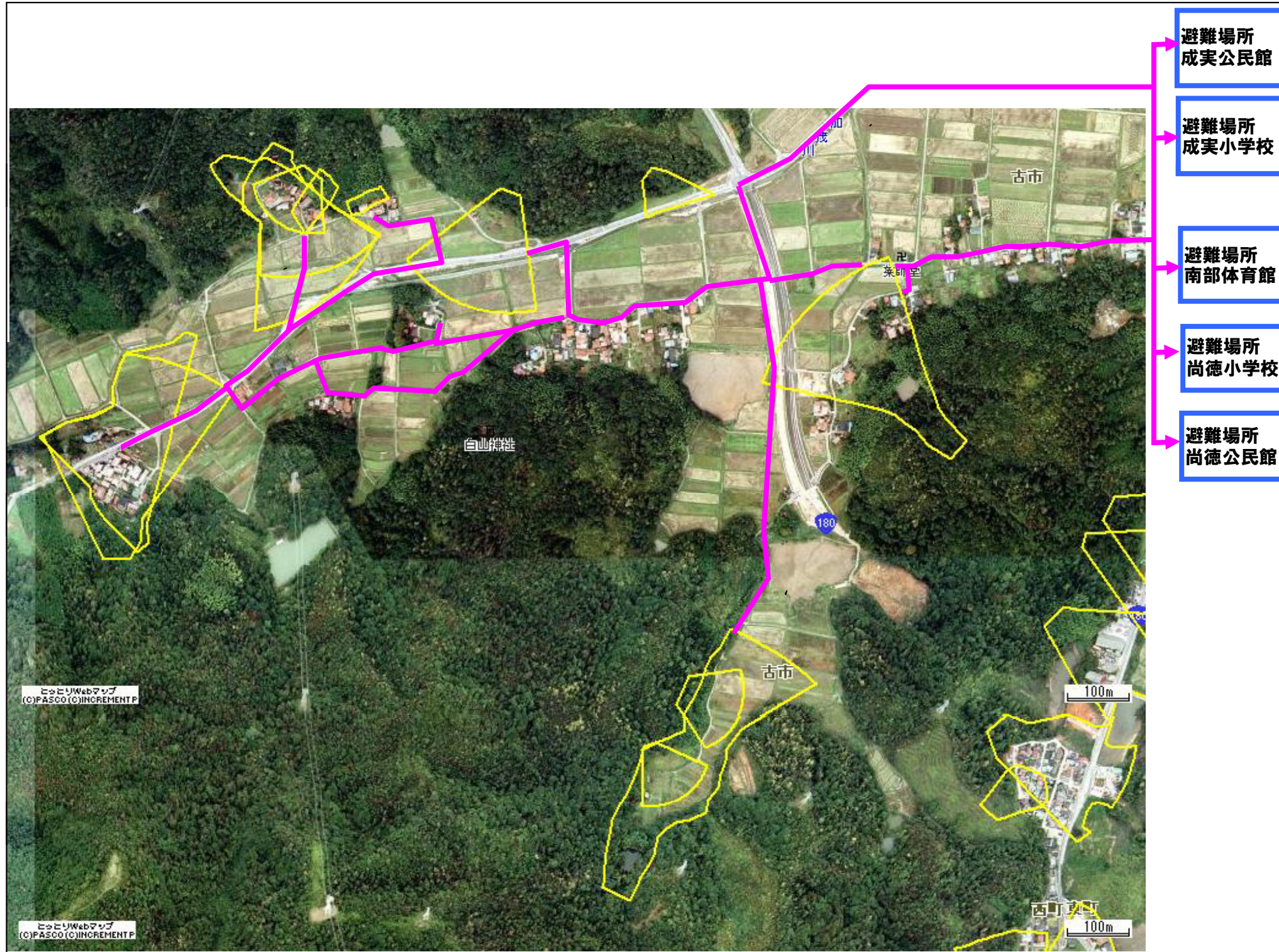
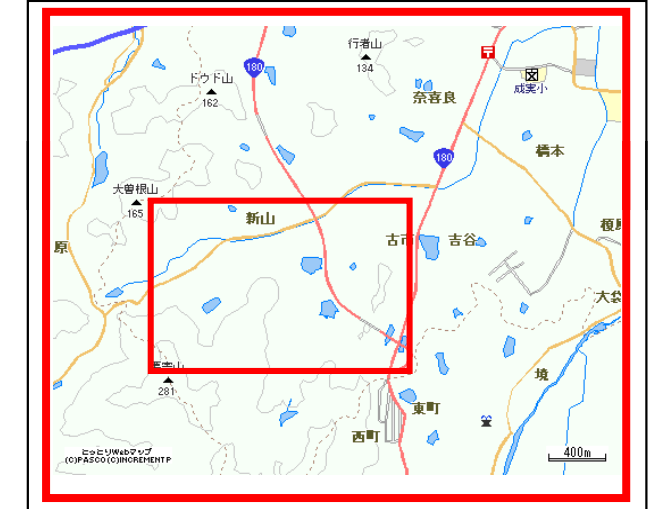


米子市成実地区1 土砂災害ハザードマップ

問い合わせ先
 米子市役所 防災安全課 電話 0859-23-5337
 鳥取県防災情報
 ホームページ (<http://tottori.bosai.info/>)



位置図



項目	記号
土砂災害警戒区域	
避難場所	
主要な避難路	

- 避難場所
成実公民館
- 避難場所
成実小学校
- 避難場所
南部体育館
- 避難場所
尚徳小学校
- 避難場所
尚徳公民館

●黄色で囲まれた範囲（土砂災害警戒区域）は、「土砂災害が発生した場合、住民の生命又は身体に危害が生じる恐れのある区域」です。
 ・土砂災害警戒区域等にお住まいの方は、大雨のときには警戒避難が必要となりますので、注意してください。
 ・また、土砂災害警戒区域等以外の箇所でも土砂災害の発生する可能性がありますので、自分の住んでいる家の周辺の斜面や溪流、避難場所などをよく確認しましょう。