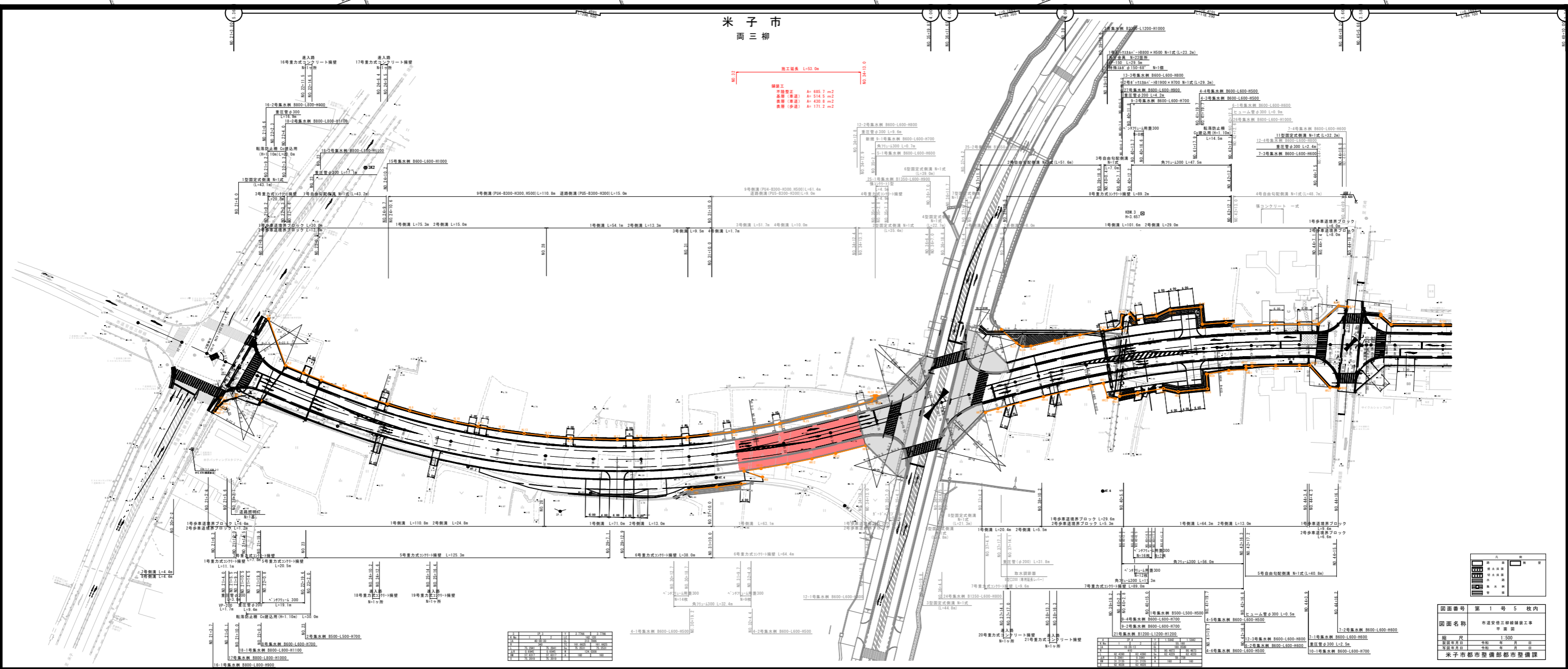


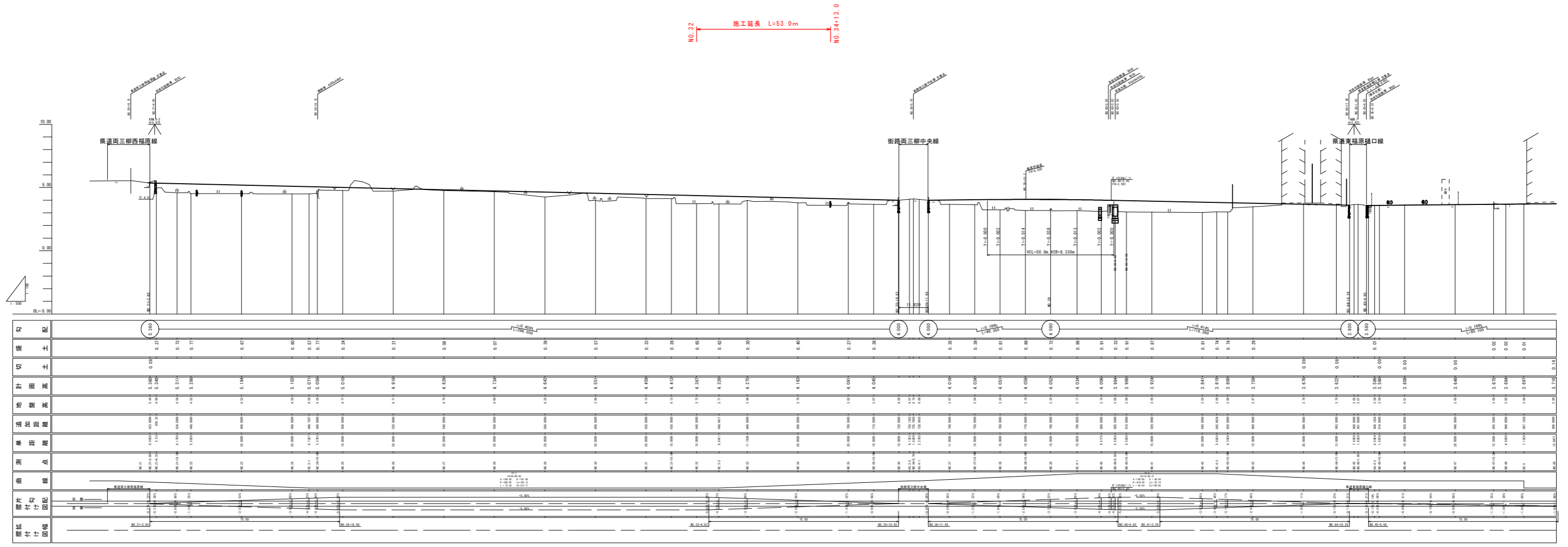
米子市
両三柳

竣工延長 L=53.0m
 舗装工
 不締結工 A: 655.7 m²
 締結工(普通) A: 514.6 m²
 締結工(高速) A: 420.8 m²
 養護(多量) A: 171.2 m²



区間	延長(m)	幅員(m)	車線数	歩道幅員(m)	緑地幅員(m)	その他
1	10.0	12.0	2	1.5	0.5	
2	10.0	12.0	2	1.5	0.5	
3	10.0	12.0	2	1.5	0.5	
4	10.0	12.0	2	1.5	0.5	
5	10.0	12.0	2	1.5	0.5	
6	10.0	12.0	2	1.5	0.5	
7	10.0	12.0	2	1.5	0.5	
8	10.0	12.0	2	1.5	0.5	
9	10.0	12.0	2	1.5	0.5	
10	10.0	12.0	2	1.5	0.5	
11	10.0	12.0	2	1.5	0.5	
12	10.0	12.0	2	1.5	0.5	
13	10.0	12.0	2	1.5	0.5	
14	10.0	12.0	2	1.5	0.5	
15	10.0	12.0	2	1.5	0.5	
16	10.0	12.0	2	1.5	0.5	
17	10.0	12.0	2	1.5	0.5	
18	10.0	12.0	2	1.5	0.5	
19	10.0	12.0	2	1.5	0.5	
20	10.0	12.0	2	1.5	0.5	
21	10.0	12.0	2	1.5	0.5	
22	10.0	12.0	2	1.5	0.5	
23	10.0	12.0	2	1.5	0.5	
24	10.0	12.0	2	1.5	0.5	
25	10.0	12.0	2	1.5	0.5	
26	10.0	12.0	2	1.5	0.5	
27	10.0	12.0	2	1.5	0.5	
28	10.0	12.0	2	1.5	0.5	
29	10.0	12.0	2	1.5	0.5	
30	10.0	12.0	2	1.5	0.5	

図面番号 第1号5枚内
 図面名称 米子市両三柳線舗装工事
 平面図
 縮尺 1:500
 製図年月日 令和 年 月 日
 承認年月日 令和 年 月 日
 米子市都市整備部都市整備課

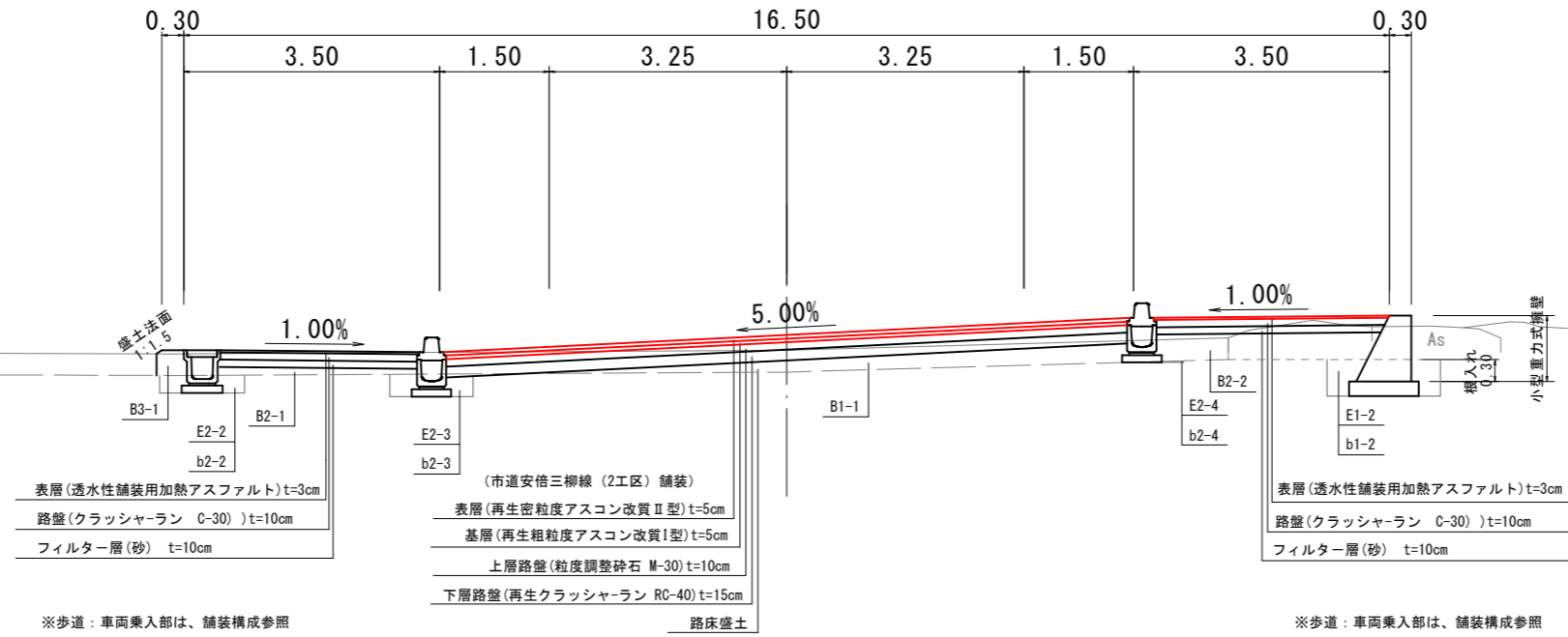


標高	断面	由	測	準	法	地	計	切	盛	勾
80+00	4.10	4.10	4.10	4.10	4.10	4.10	4.10	4.10	4.10	4.10
80+01	4.05	4.05	4.05	4.05	4.05	4.05	4.05	4.05	4.05	4.05
80+02	4.00	4.00	4.00	4.00	4.00	4.00	4.00	4.00	4.00	4.00
80+03	3.95	3.95	3.95	3.95	3.95	3.95	3.95	3.95	3.95	3.95
80+04	3.90	3.90	3.90	3.90	3.90	3.90	3.90	3.90	3.90	3.90
80+05	3.85	3.85	3.85	3.85	3.85	3.85	3.85	3.85	3.85	3.85
80+06	3.80	3.80	3.80	3.80	3.80	3.80	3.80	3.80	3.80	3.80
80+07	3.75	3.75	3.75	3.75	3.75	3.75	3.75	3.75	3.75	3.75
80+08	3.70	3.70	3.70	3.70	3.70	3.70	3.70	3.70	3.70	3.70
80+09	3.65	3.65	3.65	3.65	3.65	3.65	3.65	3.65	3.65	3.65
80+10	3.60	3.60	3.60	3.60	3.60	3.60	3.60	3.60	3.60	3.60
80+11	3.55	3.55	3.55	3.55	3.55	3.55	3.55	3.55	3.55	3.55
80+12	3.50	3.50	3.50	3.50	3.50	3.50	3.50	3.50	3.50	3.50
80+13	3.45	3.45	3.45	3.45	3.45	3.45	3.45	3.45	3.45	3.45
80+14	3.40	3.40	3.40	3.40	3.40	3.40	3.40	3.40	3.40	3.40
80+15	3.35	3.35	3.35	3.35	3.35	3.35	3.35	3.35	3.35	3.35
80+16	3.30	3.30	3.30	3.30	3.30	3.30	3.30	3.30	3.30	3.30
80+17	3.25	3.25	3.25	3.25	3.25	3.25	3.25	3.25	3.25	3.25
80+18	3.20	3.20	3.20	3.20	3.20	3.20	3.20	3.20	3.20	3.20
80+19	3.15	3.15	3.15	3.15	3.15	3.15	3.15	3.15	3.15	3.15
80+20	3.10	3.10	3.10	3.10	3.10	3.10	3.10	3.10	3.10	3.10
80+21	3.05	3.05	3.05	3.05	3.05	3.05	3.05	3.05	3.05	3.05
80+22	3.00	3.00	3.00	3.00	3.00	3.00	3.00	3.00	3.00	3.00
80+23	2.95	2.95	2.95	2.95	2.95	2.95	2.95	2.95	2.95	2.95
80+24	2.90	2.90	2.90	2.90	2.90	2.90	2.90	2.90	2.90	2.90
80+25	2.85	2.85	2.85	2.85	2.85	2.85	2.85	2.85	2.85	2.85
80+26	2.80	2.80	2.80	2.80	2.80	2.80	2.80	2.80	2.80	2.80
80+27	2.75	2.75	2.75	2.75	2.75	2.75	2.75	2.75	2.75	2.75
80+28	2.70	2.70	2.70	2.70	2.70	2.70	2.70	2.70	2.70	2.70
80+29	2.65	2.65	2.65	2.65	2.65	2.65	2.65	2.65	2.65	2.65
80+30	2.60	2.60	2.60	2.60	2.60	2.60	2.60	2.60	2.60	2.60
80+31	2.55	2.55	2.55	2.55	2.55	2.55	2.55	2.55	2.55	2.55
80+32	2.50	2.50	2.50	2.50	2.50	2.50	2.50	2.50	2.50	2.50
80+33	2.45	2.45	2.45	2.45	2.45	2.45	2.45	2.45	2.45	2.45
80+34	2.40	2.40	2.40	2.40	2.40	2.40	2.40	2.40	2.40	2.40
80+35	2.35	2.35	2.35	2.35	2.35	2.35	2.35	2.35	2.35	2.35
80+36	2.30	2.30	2.30	2.30	2.30	2.30	2.30	2.30	2.30	2.30
80+37	2.25	2.25	2.25	2.25	2.25	2.25	2.25	2.25	2.25	2.25
80+38	2.20	2.20	2.20	2.20	2.20	2.20	2.20	2.20	2.20	2.20
80+39	2.15	2.15	2.15	2.15	2.15	2.15	2.15	2.15	2.15	2.15
80+40	2.10	2.10	2.10	2.10	2.10	2.10	2.10	2.10	2.10	2.10
80+41	2.05	2.05	2.05	2.05	2.05	2.05	2.05	2.05	2.05	2.05
80+42	2.00	2.00	2.00	2.00	2.00	2.00	2.00	2.00	2.00	2.00
80+43	1.95	1.95	1.95	1.95	1.95	1.95	1.95	1.95	1.95	1.95
80+44	1.90	1.90	1.90	1.90	1.90	1.90	1.90	1.90	1.90	1.90
80+45	1.85	1.85	1.85	1.85	1.85	1.85	1.85	1.85	1.85	1.85
80+46	1.80	1.80	1.80	1.80	1.80	1.80	1.80	1.80	1.80	1.80
80+47	1.75	1.75	1.75	1.75	1.75	1.75	1.75	1.75	1.75	1.75
80+48	1.70	1.70	1.70	1.70	1.70	1.70	1.70	1.70	1.70	1.70
80+49	1.65	1.65	1.65	1.65	1.65	1.65	1.65	1.65	1.65	1.65
80+50	1.60	1.60	1.60	1.60	1.60	1.60	1.60	1.60	1.60	1.60

図面番号 第 2 号 5 枚内
 図面名称 市道安堵三柳線舗装工事
 縮尺 表示
 米子市都市整備部都市整備課

標準断面図

一般部 S=1:50



※歩道：車両乗入部は、舗装構成参照

※歩道：車両乗入部は、舗装構成参照

設計条件		
設計基準の項目	基準目標値	採用値
構造規格	第4種1級	
設計速度	60 km/h	
最小曲線半径	140(120) m	340.0 m
最小曲線長	100 m	102.98 m
緩和区間長	50 m	75 m
視距	75 m	75 m以上
最急縦断勾配	5.0 %	2.50 %
最小縦断凸型	1400 m	8330 m
曲線半径 凹型	1000 m	2060 m
最小縦断曲線長	50 m	50 m
最大片勾配	6.0 %	5.00 %
合成勾配	10.5 %	5.02 %

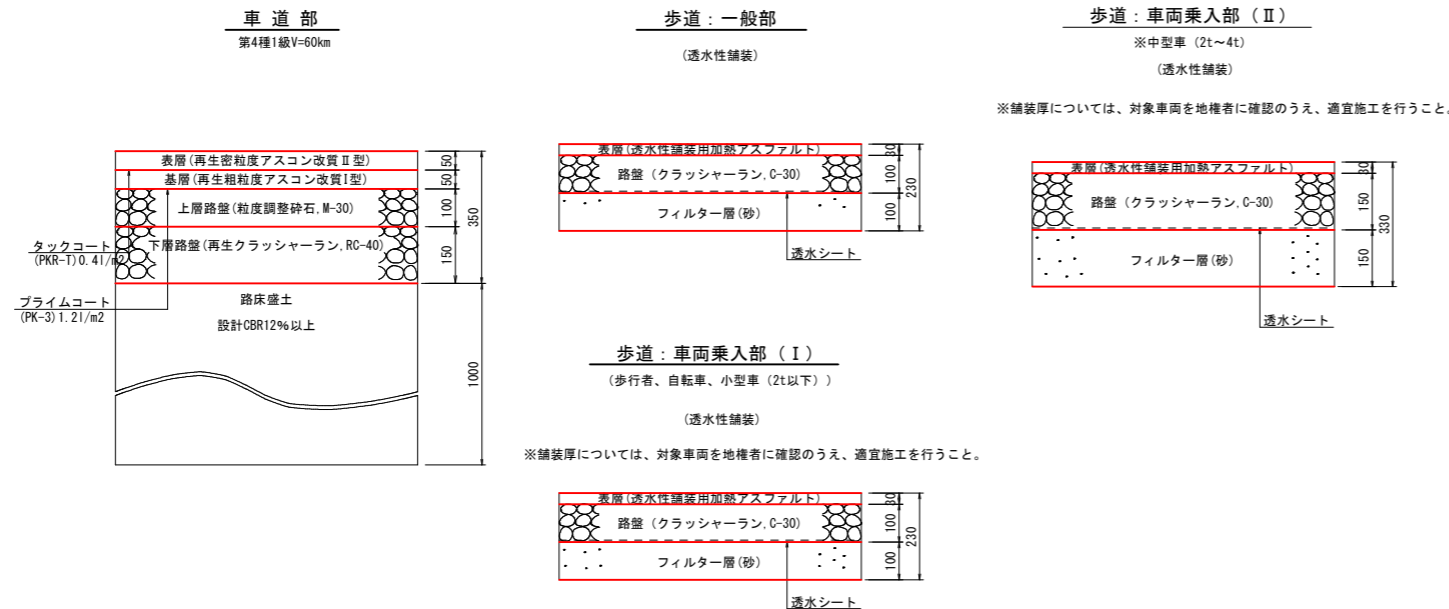
機械用土(表土剥ぎ取り)(本線)	C1
機械用土(地山)(本線)	C2
機械用土(表土剥ぎ取り)(進入路左)	C3-1
機械用土(表土剥ぎ取り)(進入路右)	C3-2
機械用土(地山)(進入路)	C4
路床盛土(本線)	B1-1
路床盛土(側道左)	B1-2
路床盛土(側道右)	B1-3
路床盛土(歩道左)	B2-1
路床盛土(歩道右)	B2-2
路床盛土(側道左)	B2-3
路床盛土(側道右)	B2-4
路床盛土(側道左)	B3-1
路床盛土(側道右)	B3-2
路床盛土(耕作地左)	B4-1
路床盛土(耕作地右)	B4-2
盛土(進入路左)	B5-1
盛土(進入路右)	B5-2
床版 調整工(左)	E1-1
床版 調整工(右)	E1-2
床版 調整工(左)	b1-1
床版 調整工(右)	b1-2
床版 排水透通土工(側道左)	E2-1
床版 排水透通土工(側道右)	E2-2
床版 排水透通土工(歩道左)	b2-1
床版 排水透通土工(歩道右)	b2-2
床版 排水透通土工(本線左)	E2-3
床版 排水透通土工(本線右)	E2-4
床版 排水透通土工(本線左)	b2-3
床版 排水透通土工(本線右)	b2-4
床版 排水透通土工(側道左)	E2-5
床版 排水透通土工(側道右)	E2-6
床版 排水透通土工(歩道左)	b2-5
床版 排水透通土工(歩道右)	b2-6

舗装構成図

S=1:10

市道安倍三柳線(2工区)

第4種1級V=60km。



※舗装厚については、対象車両を地権者に確認のうえ、適宜施工を行うこと。

舗装計画		
設計基準項目	基準目標値	採用値
設計の信頼性	90% (設計期間10年)	
交通量の区分	N5 (旧B交通)	
	250以上1000未満 (台/日・方向)	
設計 C B R	12 %	
T A	17 cm	17.0 cm
合計厚		35 cm
舗装構成層	等価換算係数	厚さ 換算厚
表層	1.00	5 5.00
基層	1.00	5 5.00
上層路盤	0.35	10 3.50
下層路盤	0.25	15 3.75
計		35cm 17.25cm

車道舗装
※市道安倍三柳線(2工区)の舗装構成は、CBR試験により、CBR値12%以上を確認し決定した。結果、舗装厚は市道安倍三柳線(1工区)と同じであるが、排水性舗装は行わない。
※表層(再生密粒度アスコン改質II型)とする。

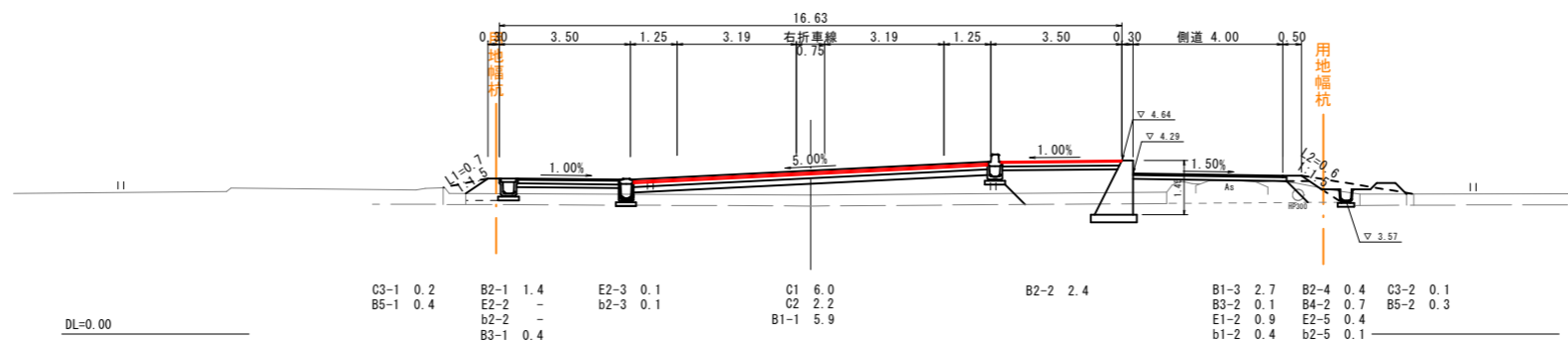
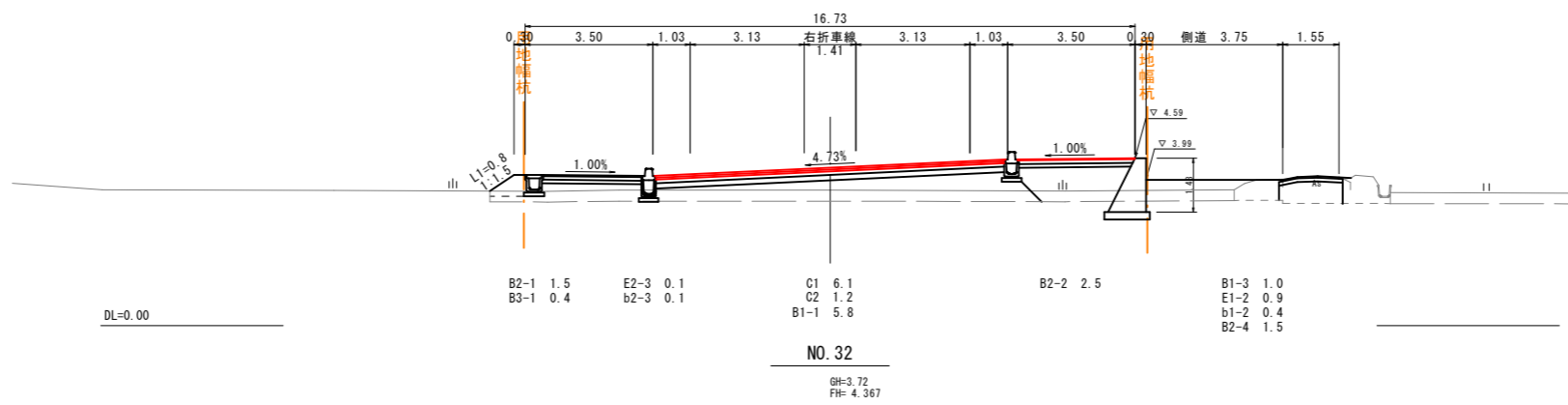
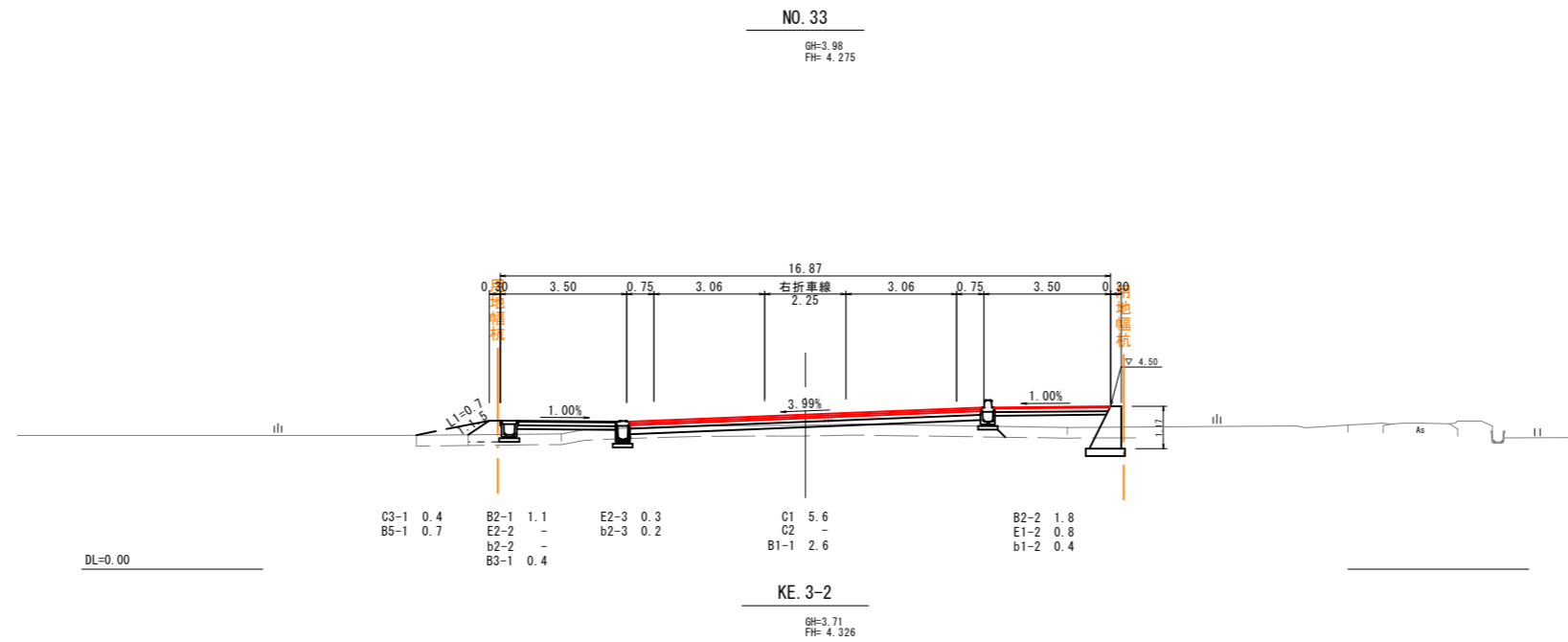
図面番号	第3号5枚内
図面名称	市道安倍三柳線舗装工事 標準断面図、舗装構成図
縮尺	1:50
製図年月日	令和 年 月 日
写図年月日	令和 年 月 日
米子市都市整備部都市整備課	

機械掘削(表土剥ぎ取り)(本線)	C1
機械掘削(地山)(本線)	C2
機械掘削(表土剥ぎ取り)(進入路左)	C3-1
機械掘削(表土剥ぎ取り)(進入路右)	C3-2
機械掘削(地山)(進入路)	C4
路床盛土(本線)	B1-1
路床盛土(側道左)	B1-2
路床盛土(側道右)	B1-3
路体盛土(歩道左)	B2-1
路体盛土(歩道右)	B2-2
路体盛土(側道左)	B2-3
路体盛土(側道右)	B2-4
路肩盛土(側道左)	B3-1
路肩盛土(側道右)	B3-2
畦畔盛土(耕作地左)	B4-1
畦畔盛土(耕作地右)	B4-2
盛土(進入路左)	B5-1
盛土(進入路右)	B5-2
床礎 擁壁工(左)	E1-1
埋戻 擁壁工(左)	b1-1
床礎 擁壁工(右)	E1-2
埋戻 擁壁工(右)	b1-2
床礎 排水溝造物土工(側道左)	E2-1
埋戻 排水溝造物土工(側道左)	b2-1
床礎 排水溝造物土工(歩道左)	E2-2
埋戻 排水溝造物土工(歩道左)	b2-2
床礎 排水溝造物土工(本線左)	E2-3
埋戻 排水溝造物土工(本線左)	b2-3
床礎 排水溝造物土工(本線右)	E2-4
埋戻 排水溝造物土工(本線右)	b2-4
床礎 排水溝造物土工(側道右)	E2-5
埋戻 排水溝造物土工(側道右)	b2-5
床礎 排水溝造物土工(歩道右)	E2-6
埋戻 排水溝造物土工(歩道右)	b2-6

D=11.16

D=8.84

D=10.00



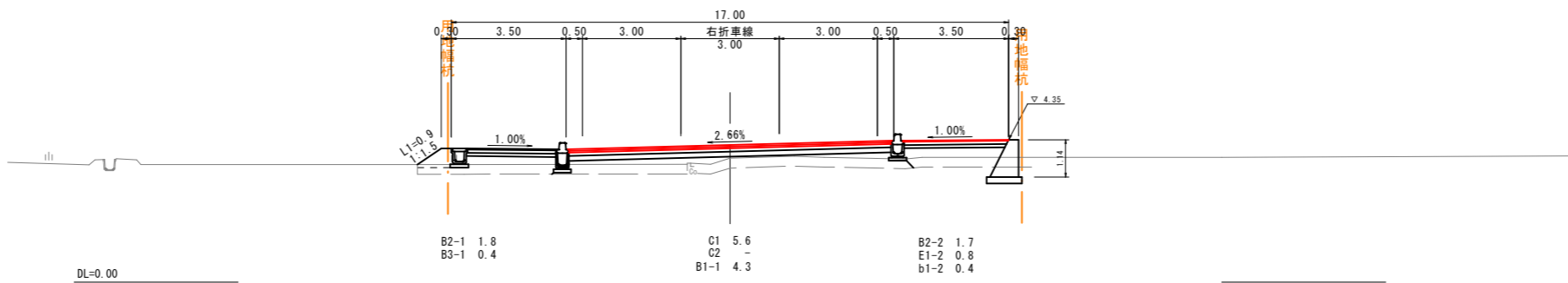
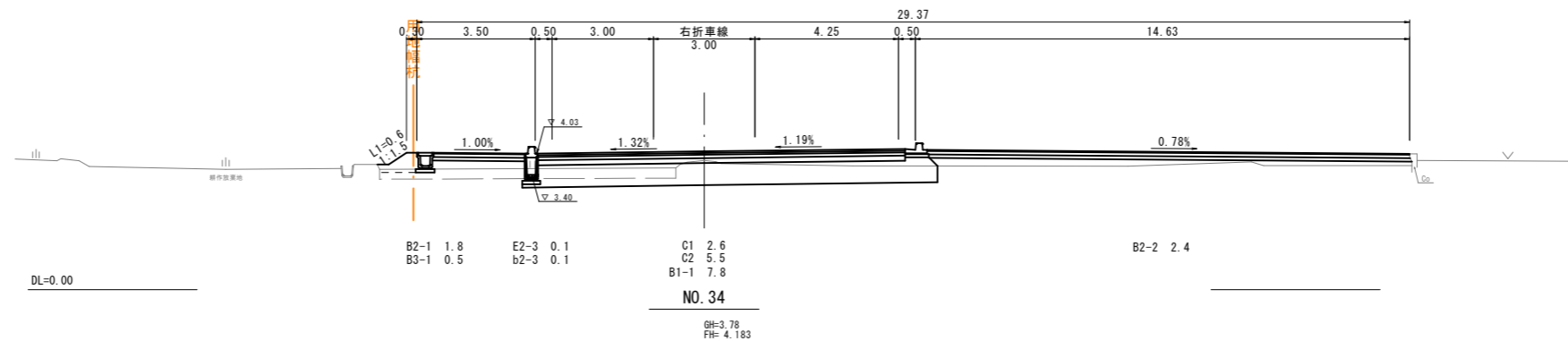
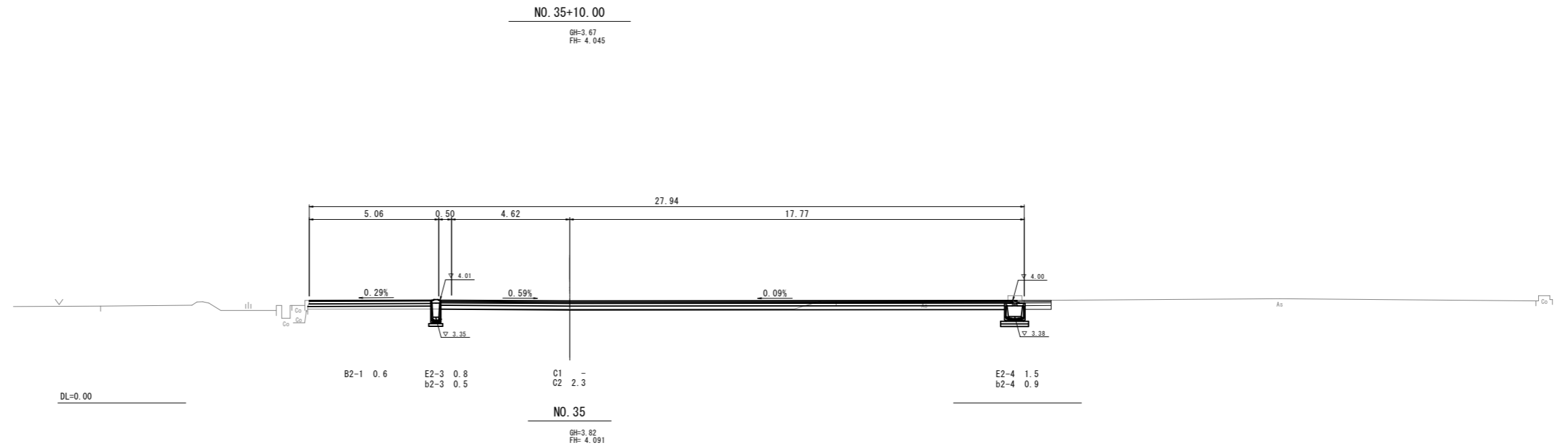
図面番号	第 4 号 5 枚内
図面名称	市道安倍三柳線舗装工事 横断面図 (1/2)
縮尺	1:100
製図年月日	令和 年 月 日
写図年月日	令和 年 月 日
米子市都市整備部都市整備課	

機械掘削(表土剥ぎ取り)(本線)	C1
機械掘削(地山)(本線)	C2
機械掘削(表土剥ぎ取り)(進入路左)	C3-1
機械掘削(表土剥ぎ取り)(進入路右)	C3-2
機械掘削(地山)(進入路)	C4
路床盛土(本線)	B1-1
路床盛土(側道左)	B1-2
路床盛土(側道右)	B1-3
路体盛土(歩道左)	B2-1
路体盛土(歩道右)	B2-2
路体盛土(側道左)	B2-3
路体盛土(側道右)	B2-4
路肩盛土(側道左)	B3-1
路肩盛土(側道右)	B3-2
畦畔盛土(耕作地左)	B4-1
畦畔盛土(耕作地右)	B4-2
盛土(進入路左)	B5-1
盛土(進入路右)	B5-2
床礎 擁壁工(左)	E1-1
埋戻 擁壁工(左)	b1-1
床礎 擁壁工(右)	E1-2
埋戻 擁壁工(右)	b1-2
床礎 排水溝造物土工(側道左)	E2-1
埋戻 排水溝造物土工(側道左)	b2-1
床礎 排水溝造物土工(歩道左)	E2-2
埋戻 排水溝造物土工(歩道左)	b2-2
床礎 排水溝造物土工(本線左)	E2-3
埋戻 排水溝造物土工(本線左)	b2-3
床礎 排水溝造物土工(本線右)	E2-4
埋戻 排水溝造物土工(本線右)	b2-4
床礎 排水溝造物土工(側道右)	E2-5
埋戻 排水溝造物土工(側道右)	b2-5
床礎 排水溝造物土工(歩道右)	E2-6
埋戻 排水溝造物土工(歩道右)	b2-6

D=10.00

D=20.00

D=20.00



図面番号	第 5 号 5 枚内
図面名称	市道安倍三柳線舗装工事 横断面図 (2/2)
縮尺	1:100
製図年月日	令和 年 月 日
写図年月日	令和 年 月 日
米子市都市整備部都市整備課	